

Regional Update EW 38, 2014

Influenza and other respiratory viruses (September 30, 2014)

Actualización Regional SE 38, 2014

Influenza y otros virus respiratorios (30 de septiembre, 2014)

PAHO interactive influenza data
Datos interactivos de influenza de la OPS:

http://ais.paho.org/phis/viz/ed_flu.asp

Influenza Regional Reports:
Reportes regionales de influenza:

www.paho.org/influenzareports
www.paho.org/reportesinfluenza

The information presented in this update is based on data provided by Ministries of Health and National Influenza Centers of Member States to the Pan American Health Organization (PAHO) or from updates on the Member States' Ministry of Health web pages.

La información presentada en esta actualización se obtiene a partir de los datos distribuidos por los Ministerios de Salud de los Estados Miembros y de los Centros Nacionales de Influenza de los Estados Miembros de la Organización Panamericana de la Salud (OPS) o de actualizaciones de los Ministerios de Salud de los Estados Miembros en sus páginas web.

WEEKLY SUMMARY (ENGLISH)

North America: Influenza activity has remained low in North America. In Canada, ILI activity has been above the baseline for the last four weeks. Rhinovirus circulation has been high and among influenza viruses, influenza A(H3) predominated (among the subtyped influenza A viruses). In the United States, ILI activity has been below the national baseline and influenza B has predominated among the circulating influenza viruses. From mid-August to September 30, 2014, 472 people in 41 states and the District of Columbia have been confirmed to have respiratory illness caused by Enterovirus D68. In Mexico, ARI activity has been below the baseline and the proportions of SARI/ILI consultations among all consultations has been highest in the southern part of the country (Yucatan peninsula). Among influenza viruses circulating in Mexico, influenza B has predominated.

Caribbean: Influenza activity remained low in the Caribbean. A co-circulation of influenza A(H3) (Dominican Republic) and B (Jamaica and Haiti) has been observed. In Cuba, SARI activity has been increasing over the last six weeks with a predominance of RSV among circulating viruses.

Central America: In Central America, influenza B has predominated among circulating influenza viruses (Honduras, Guatemala) while some countries have had few detections of influenza (El Salvador, Panama). In Costa Rica, SARI activity has been increasing with a predominance of influenza B among circulating respiratory viruses.

Andean Region: In the Andean sub-region, respiratory virus and SARI/ARI activity have mostly been trending downward (Colombia, Ecuador, Venezuela). Influenza B predominated in Ecuador, RSV in Colombia, and a co-circulation of all influenza viruses was observed in Peru.

Southern Cone: In the Southern Cone, respiratory virus and SARI activity have been trending downwards (Argentina, Brazil, Chile, Paraguay, Uruguay). Among influenza viruses circulating, influenza A(H3) has predominated.

RESUMEN SEMANAL (ESPAÑOL)

América del Norte: La actividad de influenza continuó baja en América del Norte. En Canadá, la actividad de ETI ha permanecido por encima de la línea basal por las últimas cuatro semanas. La circulación del Rhinovirus ha sido alta, y entre los virus de influenza, influenza A(H3) predominó (entre los virus subtipificados). En los Estados Unidos, la actividad de ETI ha estado por debajo de la línea basal nacional e influenza B ha predominado entre los virus de influenza en circulación. Desde mediados de agosto hasta el 30 de septiembre, 2014, se confirmó que 472 personas en 41 estados y el Distrito de Columbia se infectaron con enfermedad respiratoria causada por Enterovirus D68. En México, la actividad de IRA ha estado por debajo de la línea basal y las proporciones de consultas por IRAG/ETI de todas las consultas ha sido más altas en el sur del país (península Yucatán). Entre los virus de influenza identificados en México, influenza B ha predominado.

Caribe: La actividad de influenza permaneció baja en el Caribe. Se observó co-circulación de influenza A(H3) (en la República Dominicana) y B (en Jamaica y Haití). En Cuba, hubo un aumento en la actividad de IRAG durante las últimas seis semanas con predominio de VSR entre los virus circulantes.

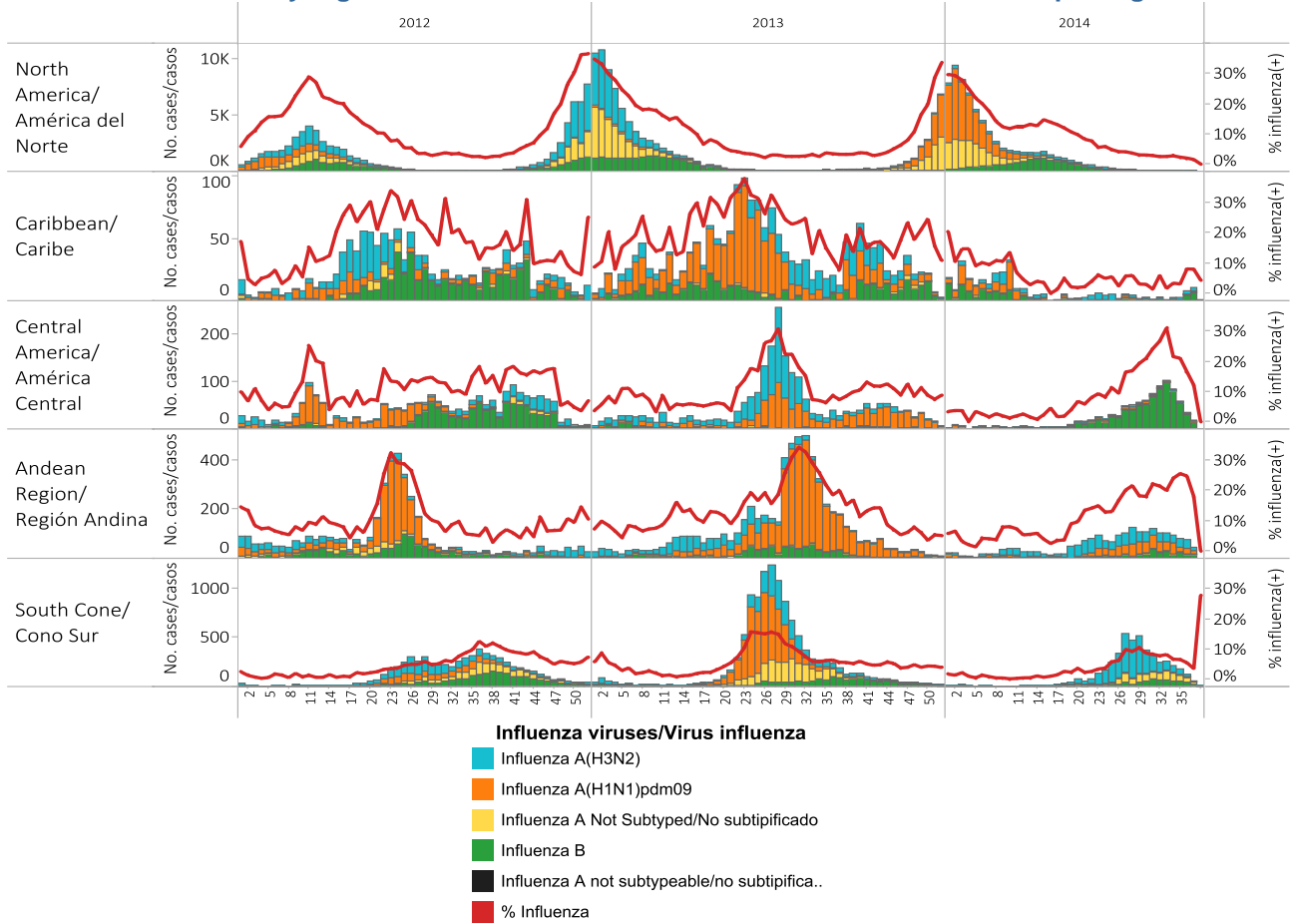
América Central: En América Central, influenza B ha predominado entre los virus de influenza en circulación (Honduras, Guatemala) mientras algunos países han detectado poca actividad (El Salvador, Panamá). En Costa Rica, la actividad de IRAG ha estado aumentando, con predominio de influenza B entre los virus respiratorios circulantes.

Región Andina: En la subregión Andina, se ha visto una reducción importante en las actividades de los virus respiratorios e IRAG/IRA (Colombia, Ecuador, Venezuela). La influenza B predominó en Ecuador, el VSR en Colombia, y se ha observado una co-circulación de todos los virus de influenza en Perú.

Cono Sur: En el Cono Sur, se ha observado una reducción en la circulación de los virus respiratorios y casos de IRAG (Argentina, Brasil, Chile, Paraguay, Uruguay). Entre los virus influenza circulantes, la influenza A(H3) ha predominado.

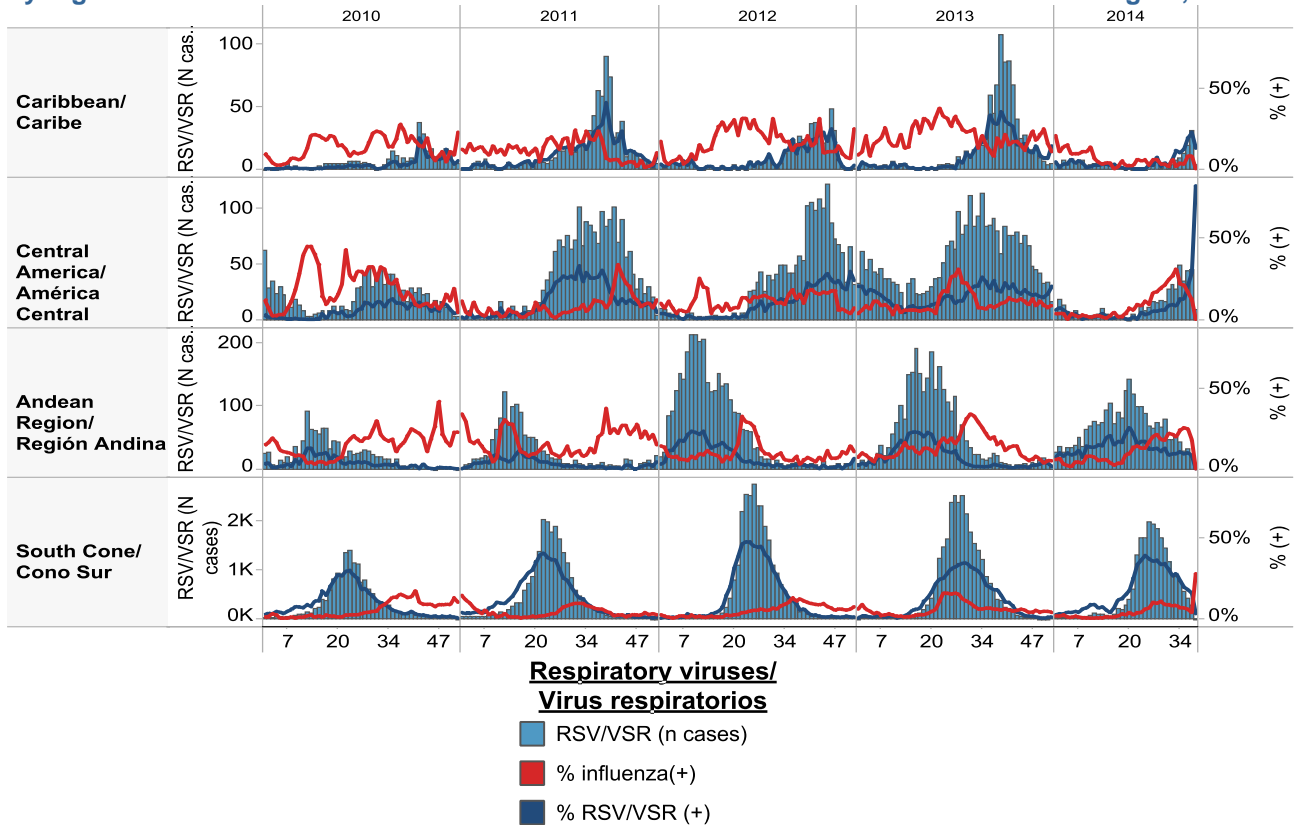
Influenza circulation by region. 2013-14

Circulación virus influenza por región 2013-14



Respiratory syncytial virus (RSV) circulation by region. 2013-14

Circulación de virus sincital respiratorio por región, 2013-14



ACRONYMS

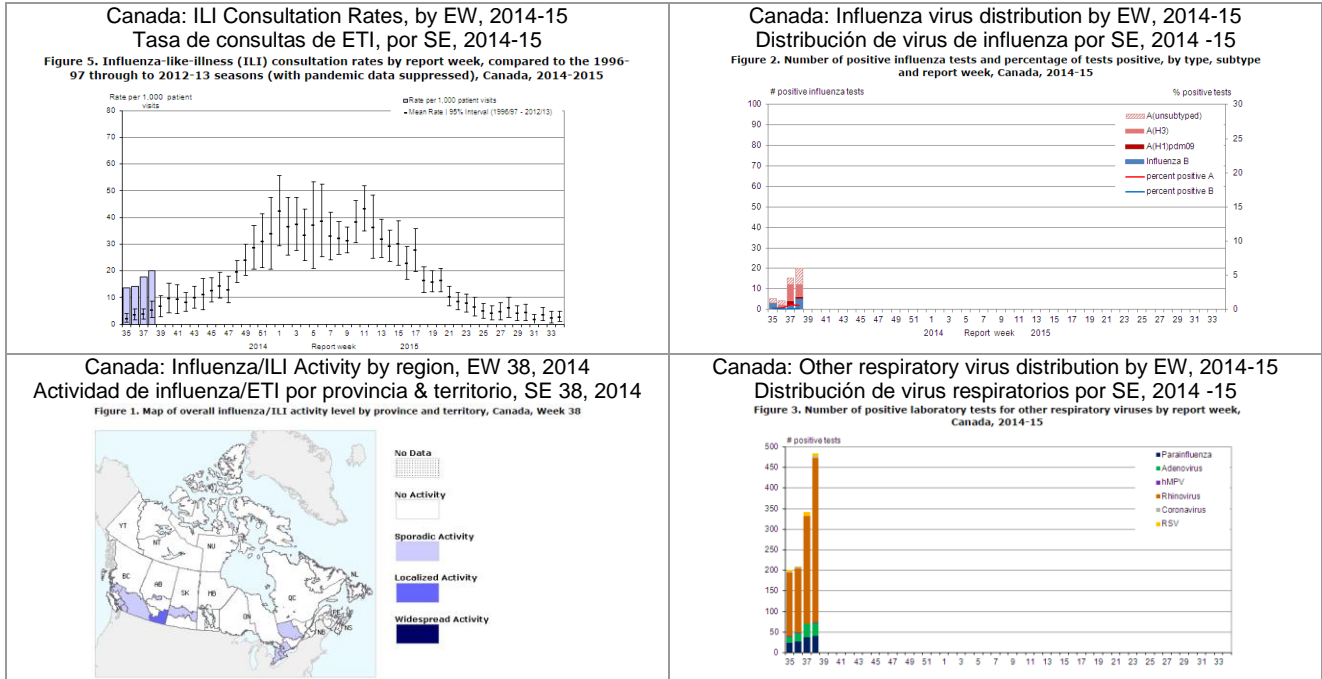
ARI	Acute respiratory infection
CARPHA	Caribbean Public Health Agency
CENETROP	Centro de Enfermedades Tropicales (Santa Cruz, Bolivia)
EW	Epidemiological Week
ILI	Influenza-like illness
INLASA	Instituto Nacional de Laboratorios de Salud (La Paz, Bolivia)
INS	Instituto Nacional de Salud
ORV	Other respiratory viruses
SARI	Severe acute respiratory infection
SEDES	Servicio Departamental de Salud (Bolivia)
ICU	Intensive Care Unit
RSV	Respiratory Syncytial Virus

ACRÓNIMOS

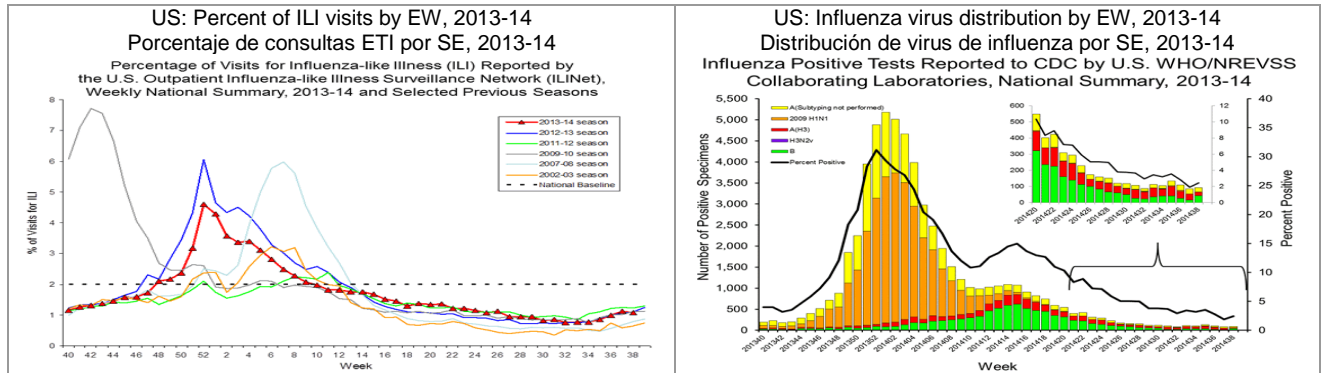
CARPHA	Caribbean Public Health Agency
CENETROP	Centro de Enfermedades Tropicales (Santa Cruz, Bolivia)
ETI	Enfermedad tipo influenza
INLASA	Instituto Nacional de Laboratorios de Salud (La Paz, Bolivia)
INS	Instituto Nacional de Salud
IRA	Infección respiratoria aguda
IRAG	Infección respiratoria aguda grave
OVR	Otros virus respiratorios
SE	Semana epidemiológica
SEDES	Servicio Departamental de Salud (Bolivia)
UCI	Unidad de Cuidados Intensivos
VSR	Virus sincitial respiratorio

North America/América del Norte:

Canada

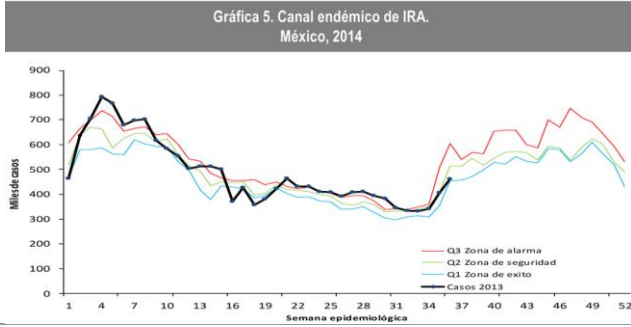


United States

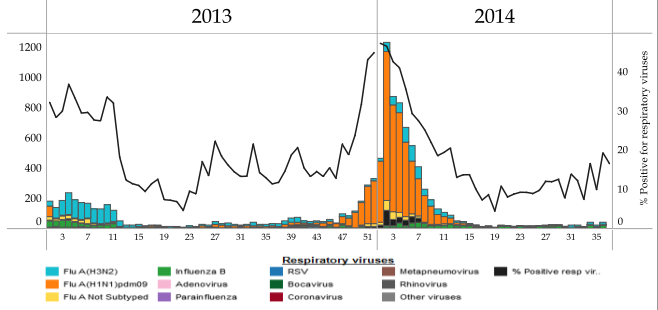


Mexico

Mexico: ARI Endemic Channel, 2014
Canal Endémico de IRA, 2014



Mexico: Respiratory virus distribution by EW 2013-14
Distribución de virus respiratorios por SE, 2013-14

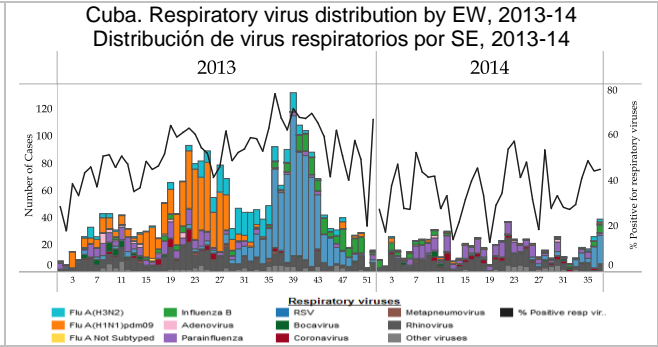
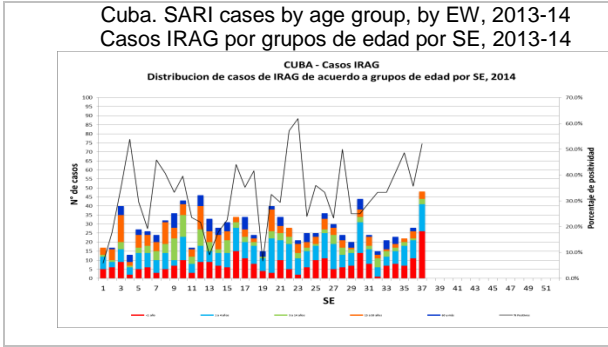


Mexico: Proportion of ILI/SARI visits, 2014
Proporción de consultas por ETI/IRAG, 2014

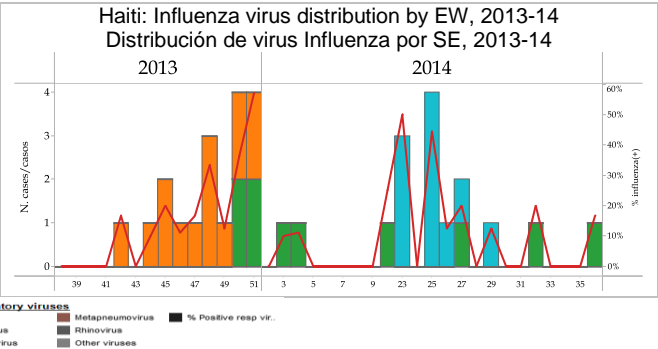
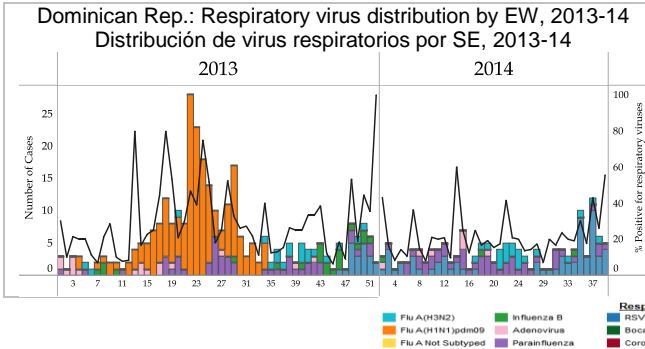
Figura 1. Proporción de consultas por ETI/IRAG en USMI según entidad federativa.
México, 2014



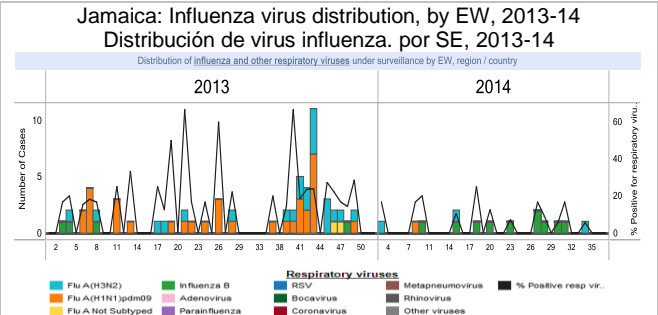
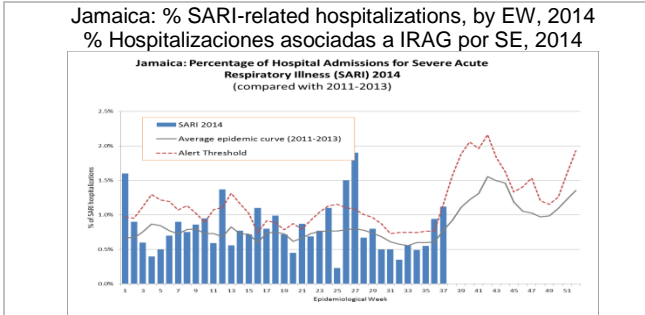
Cuba



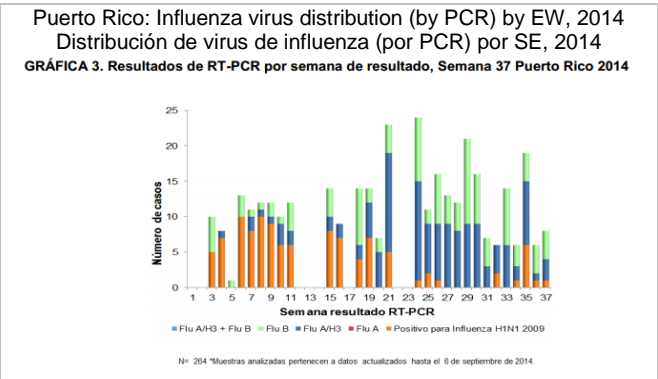
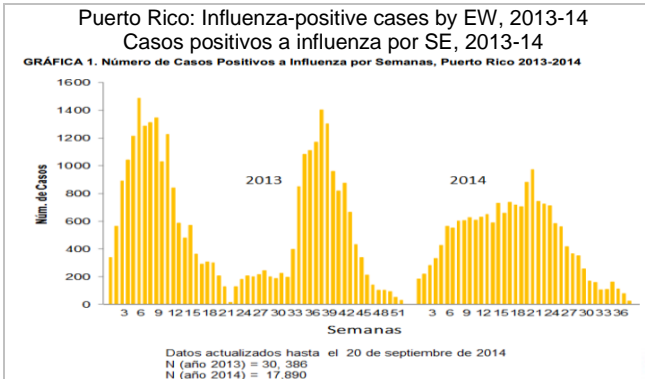
Dominican Republic and Haiti



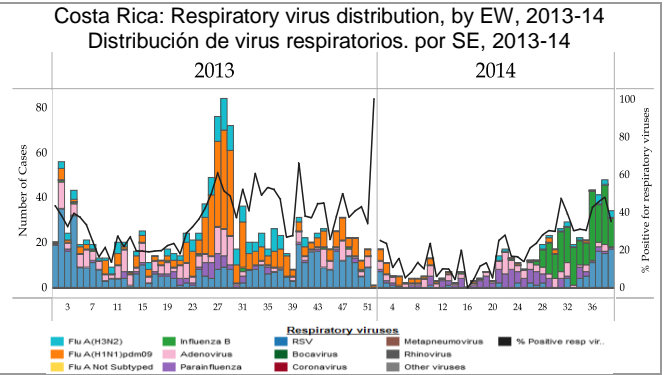
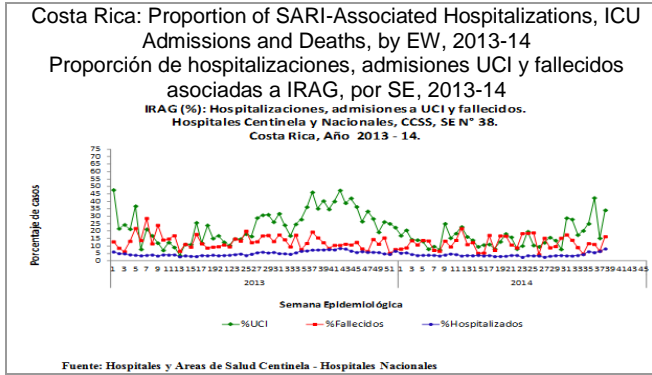
Jamaica



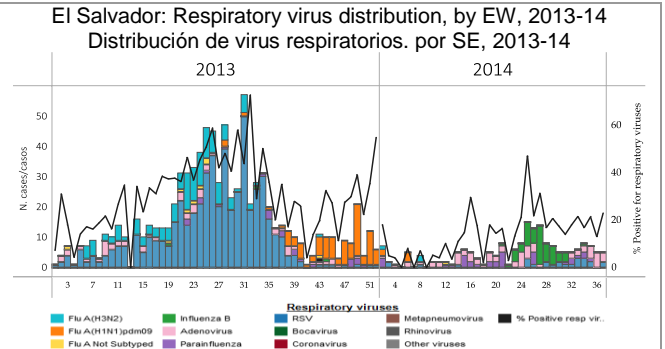
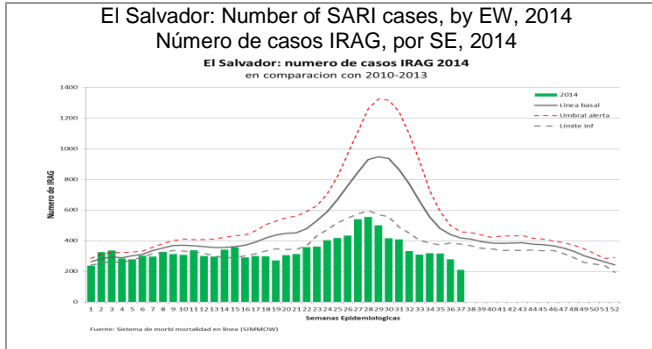
Puerto Rico



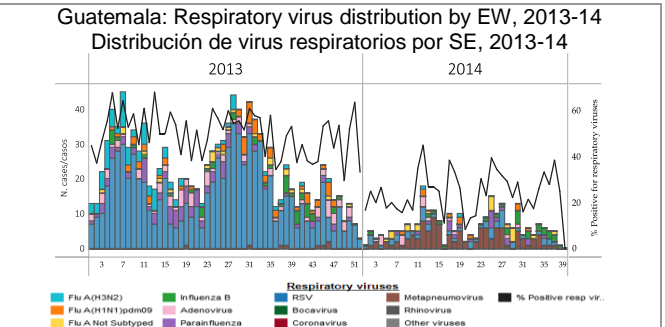
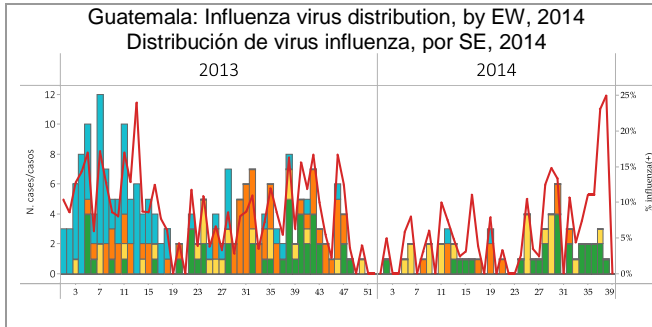
Costa Rica



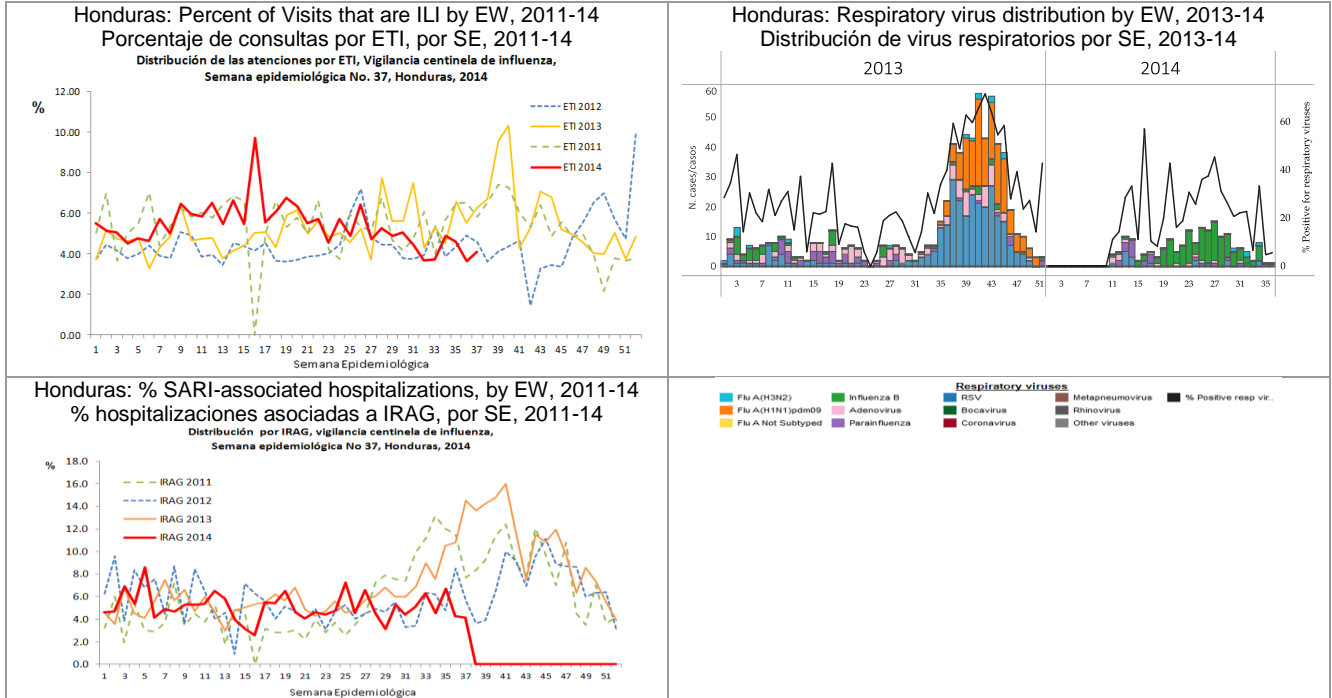
El Salvador



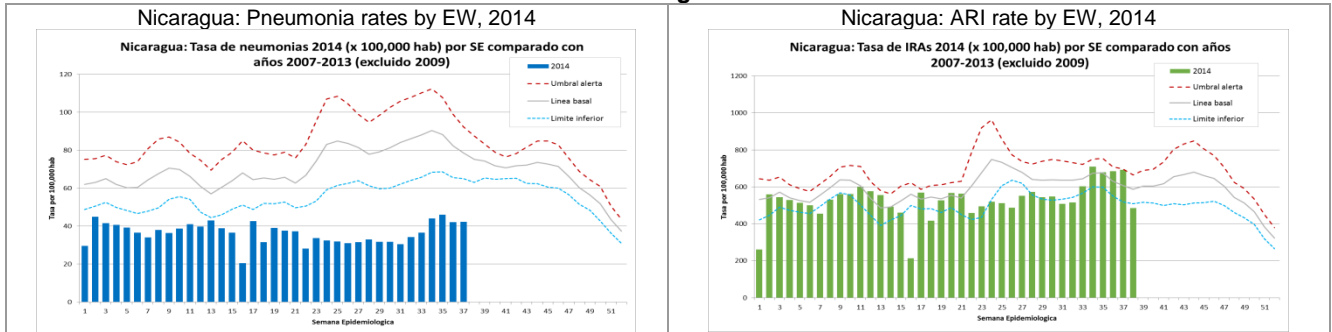
Guatemala



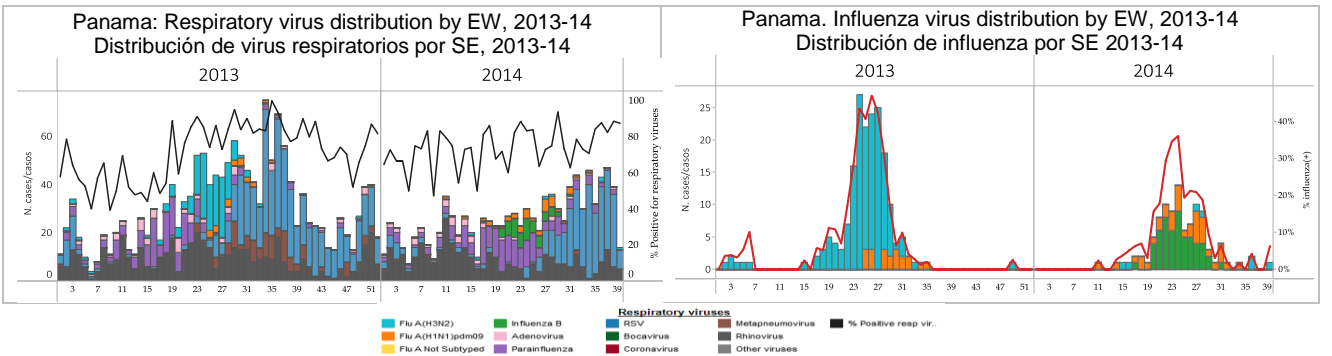
Honduras



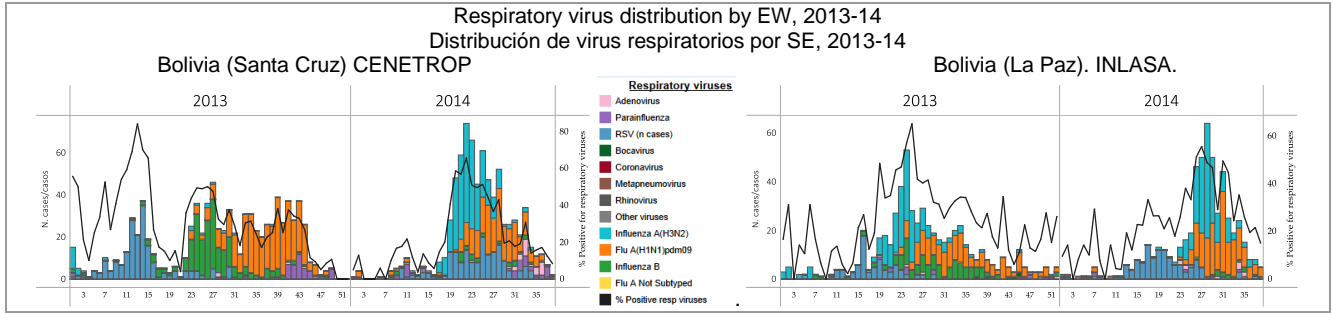
Nicaragua



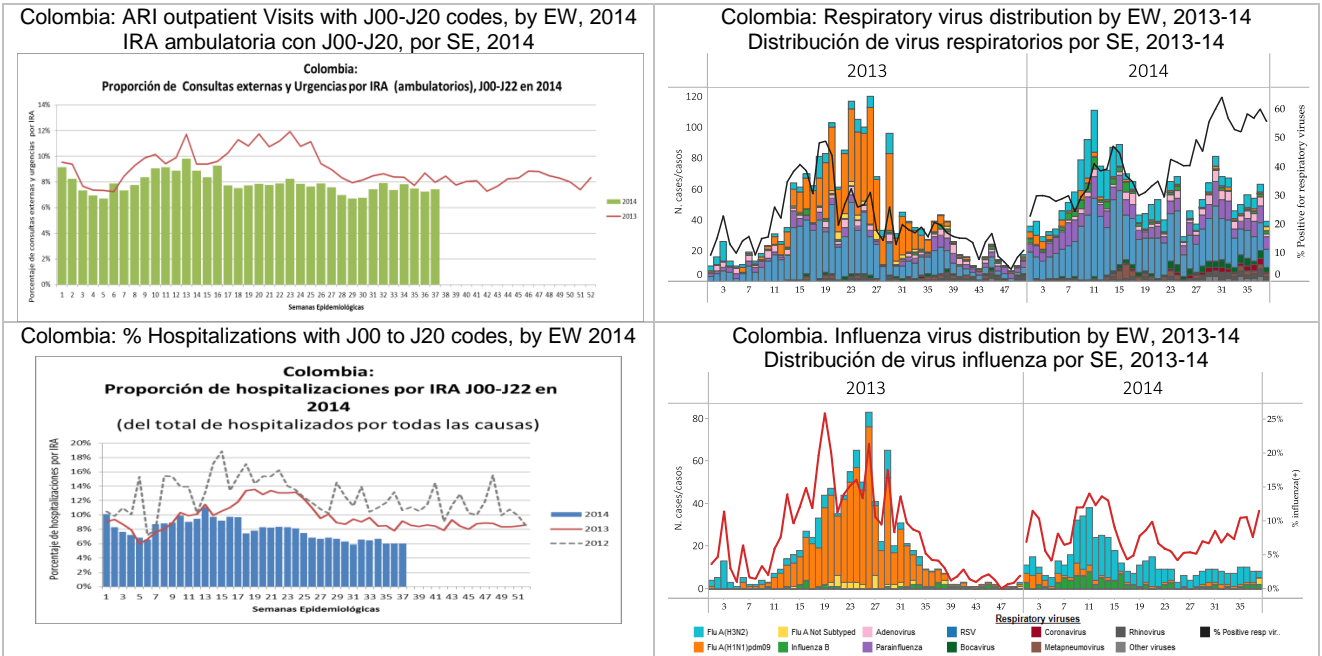
Panama



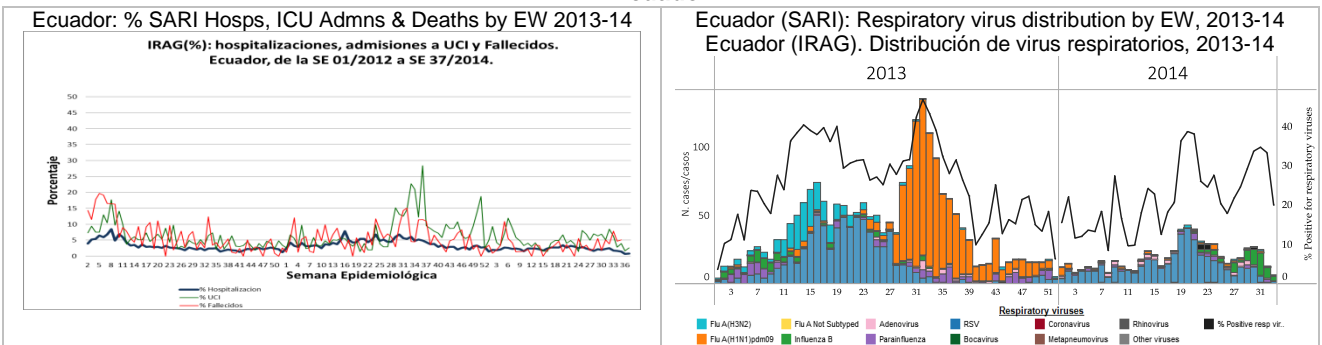
Bolivia



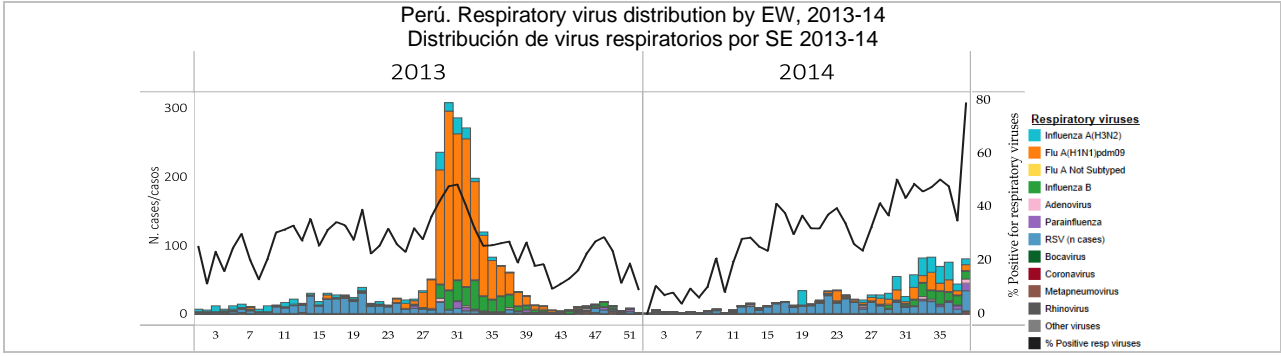
Colombia



Ecuador

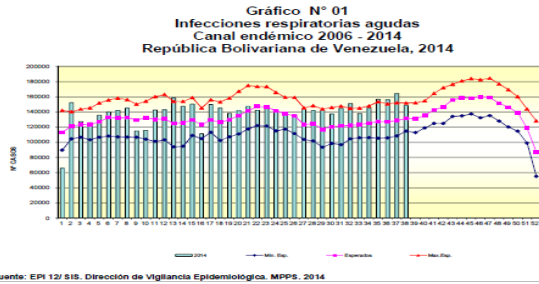


Peru

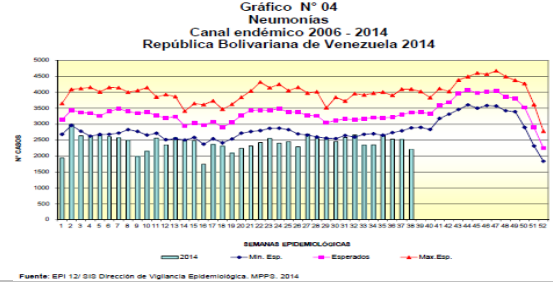


Venezuela

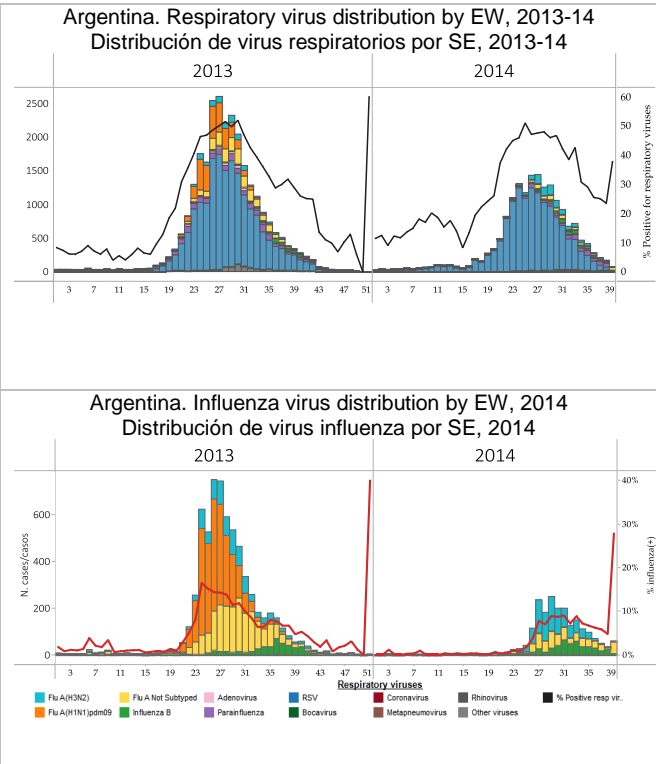
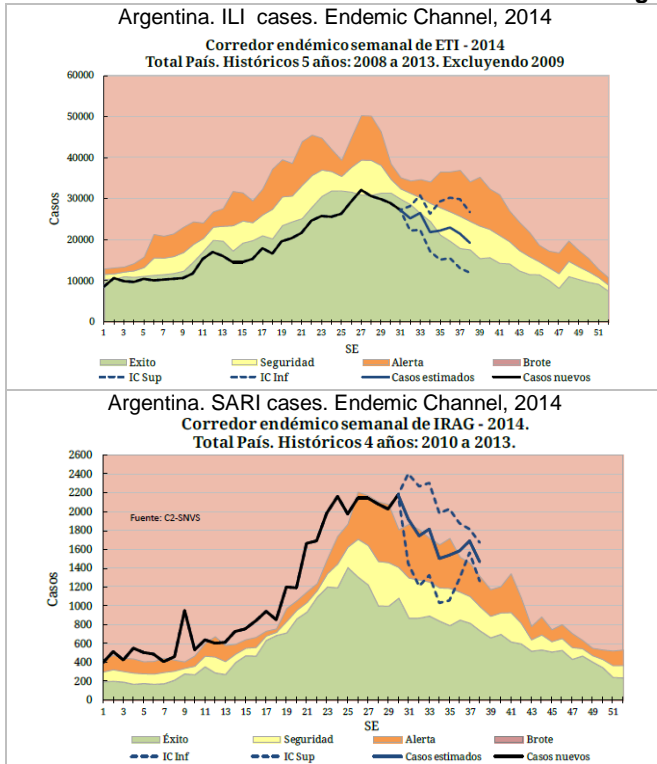
Venezuela: ARI endemic channel, 2006-2014
Canal endémico de IRA, 2006-2014



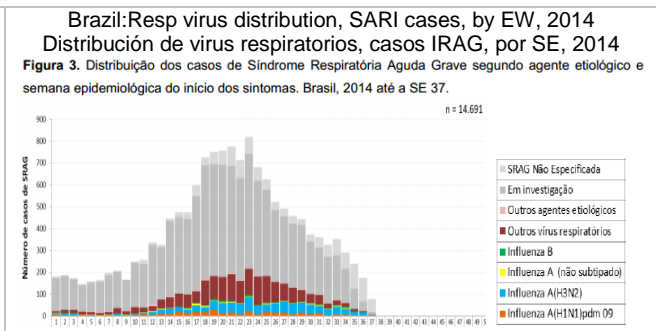
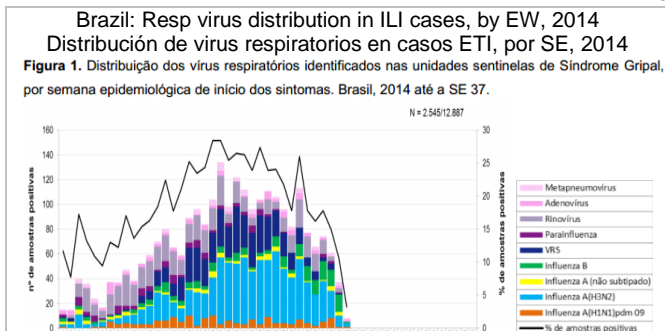
Venezuela: Pneumonia endemic channel, 2006-2014
Canal endémico de Neumonías, 2006-2014



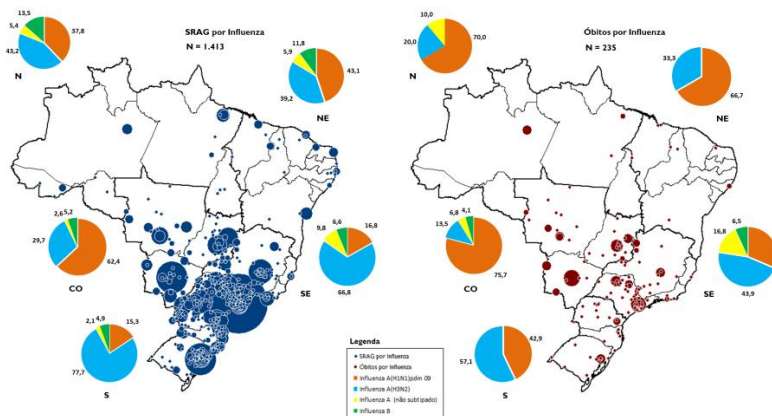
Argentina



Brazil

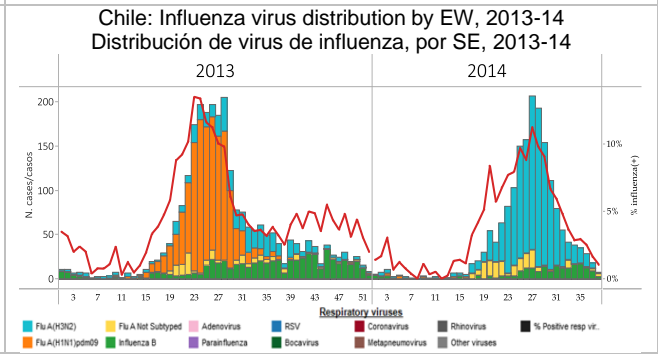
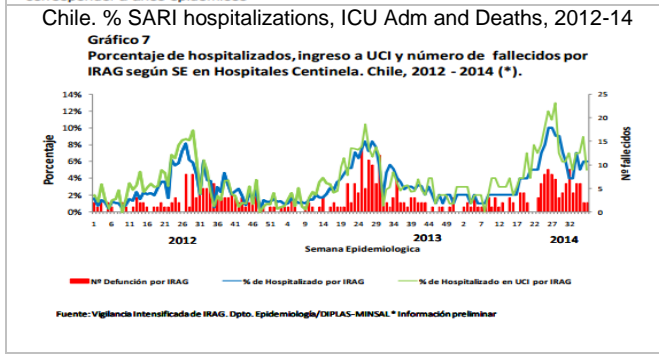
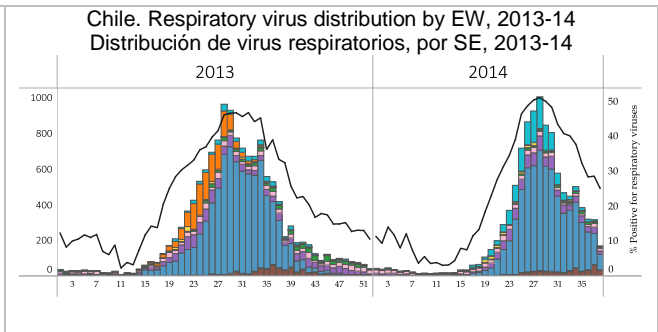
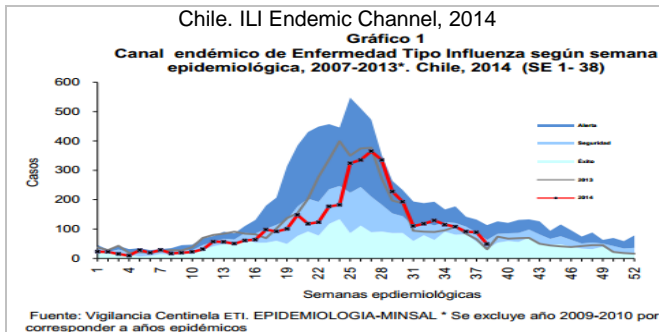


Brazil: Distribution of SARI hospitalizations and deaths by municipality and influenza type/subtype by region
Distribución de hospitalizaciones y fallecidos por IRAG por municipio y tipo/subtipo de influenza por región
Anexo 4. Distribuição espacial dos casos e óbitos por Síndrome Respiratória Aguda Grave confirmados para influenza por município de residência e percentual dos vírus influenza identificados por região. Brasil, 2014 até a SE 37.

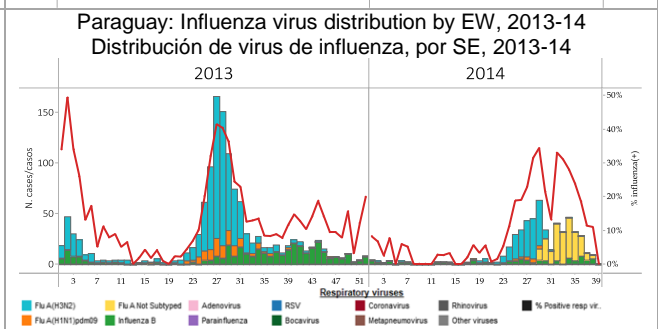
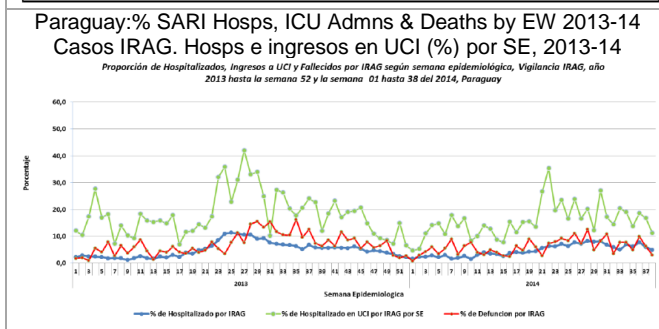
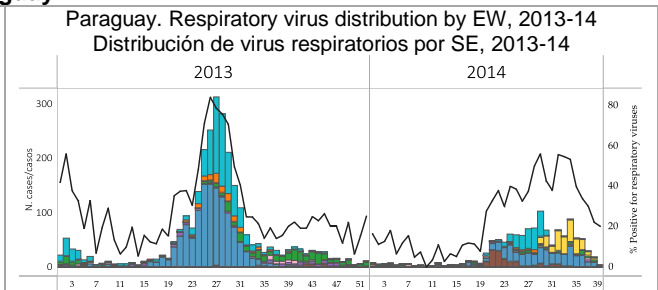
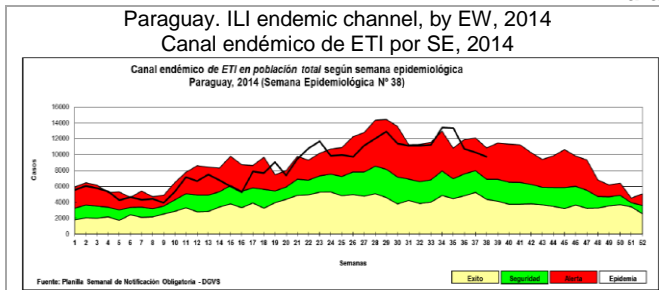


Fonte: SINAN Influenza Web. Dados atualizados em 16/09/2014, sujeitos a alteração.
* O círculo é proporcional ao número de casos e óbitos. N = Norte; NE = Nordeste; SE = Sudeste; S = Sul; e CO = Centro Oeste.

Chile



Paraguay



Uruguay

