

Pontos Focais Nacionais do RSI: Panorama das Funções do CCN e Estrutura Operacional



Organização
Pan-Americana
da Saúde



Organização
Mundial da Saúde
ESCRITÓRIO REGIONAL PARA AS
Américas

Esquema

- Antecedentes e objetivos
- Estrutura operacional do CCN
- Funções obrigatórias
- Notificação de eventos e disseminação de informações
- Desafios/questões
- Resumo



Antecedentes

Um mundo altamente móvel, interdependente e interconectado proporciona oportunidades tanto para a propagação rápida de riscos como para o melhoramento da preparação e resposta global a possíveis emergências de saúde pública com possível impacto internacional.



Regulamento Sanitário Internacional (RSI)

Instrumento legal para a segurança da saúde global para:

- Prevenir
- Proteger
- Proporcionar respostas de saúde pública

... contra TODAS as ameaças de saúde pública

INTERNATIONAL HEALTH REGULATIONS (IHR)

– from policy to people's health security

What are the IHR?

The IHR are legally binding and help countries work together to protect lives threatened by the spread of diseases and other health risks, including radiation and chemical hazards



5 reasons why the IHR matter

 <p>HEALTH THREATS HAVE NO BORDERS</p> <p>The IHR strengthen countries' abilities to control diseases that cross borders at ports, airports and ground crossings</p>	 <p>TRAVEL AND TRADE ARE MADE SAFER</p> <p>The IHR promote trade and tourism in countries and prevent economic damage</p>	 <p>GLOBAL HEALTH SECURITY IS ENHANCED</p> <p>The IHR establish an early warning system not only for diseases but for anything that threatens human health and livelihoods</p>	 <p>DAILY THREATS ARE KEPT UNDER CONTROL</p> <p>The IHR guide countries to detect, assess and respond to threats and inform other countries quickly</p>	 <p>ALL SECTORS BENEFIT</p> <p>The IHR prepare all sectors for potential emergencies through coordination and information sharing</p>
--	--	--	---	---



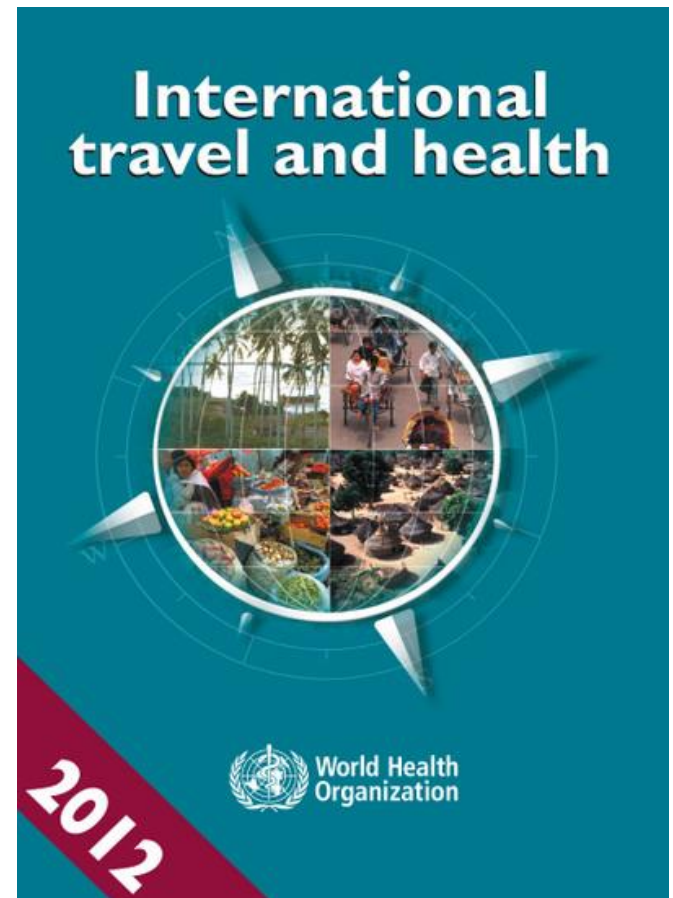
Until all sectors are on board with the IHR, no country is ready

www.euro.who.int/ihr

Uma estrutura global juridicamente vinculante de segurança sanitária acordada por 196 Estados Partes, inclusive todos os Estados Membros da Organização Mundial da Saúde

Princípio da “não-interferência”

- Visa limitar a disseminação internacional de doenças e outros perigos;
- Ao mesmo tempo em que evita interferência desnecessária no trânsito e comércio internacional por meio de:
 - Intervenções precoces, rápidas e coordenadas;
 - Intervenções compatíveis com o nível de risco;
 - Abordagens com base científica, sempre que possível;
 - Estreita coordenação entre regiões e continentes.



Capacidades centrais da saúde pública

- Oito elementos essenciais de um sistema de saúde pública;
- Intersetorial e multidisciplinar;
- Fundamental para desafios transversais
 - Doenças zoonóticas;
 - Eventos envolvendo substâncias químicas;
 - Casos radiológicos;
 - Inocuidade alimentar;
 - Pontos internacionais (designados) de entrada no país.

Legislação e políticas

Coordenação/comunicação*

Vigilância

Resposta

Prontidão

Comunicação de riscos

Recursos humanos

Laboratório

*O RSI (2005) elaborou uma nova função - o **Centro de Coordenação Nacional (CCN)**

RSI: um instrumento global de natureza jurídica

O que é o Regulamento Sanitário Internacional?

- Um instrumento global, juridicamente vinculante dos Estados Partes, que visa ajudar a comunidade internacional a prevenir, proteger, controlar e responder a doenças - independentemente da origem - que podem cruzar fronteiras e ameaçar pessoas no mundo inteiro;
- Uma coleção de boas práticas nacionais e internacionais em preparação a eventos de saúde pública e em resposta a esses;
- Uma oportunidade de fortalecer as relações entre os setores e de melhorar as capacidades de saúde pública em suas funções diárias.

O que os RSI não são:

- Um programa novo e vertical;
- Um programa de saúde pública;
- Uma nova ciência.

**Alertar países
para se
prepararem ou
prevenirem
contra**

RSI: uma estrutura geral para aprendizagem coletiva

Aprendizagem coletiva

- Para fortalecer os processos internos do país, seja o evento de importância internacional ou não.
- Para melhorar os fluxos e processos de comunicação “regular” entre todas as instituições e seus pares no Ministério da Saúde.
- Para melhorar a habilidade de detectar, de maneira oportuna, os eventos de saúde pública que poderiam ter implicações internacionais e, ao mesmo tempo, melhorar a resposta a esses eventos.

Autoridades responsáveis



- ▶ Notificação
- ▶ Relatórios
- ▶ Consultas



Verificação ◀



Centro de Coordenação Nacional do RSI
(um por Estado Parte)

O Centro de Coordenação Nacional do RSI é o centro nacional, designado por cada Estado Parte, que deve estar acessível a todo e qualquer momento para comunicação com os Pontos de Contato do RSI na OMS no tocante a esse Regulamento

Ponto de Contato Regional da OMS para assuntos do RSI
(um por região)

O Ponto de Contato da OMS o RSI é a unidade da OMS que deverá se manter acessível a todo e qualquer momento para comunicação com os Centro de Coordenação Nacional (CCN) do RSI.



Organização
Pan-Americana
da Saúde



Organização
Mundial da Saúde
ESCRITÓRIO REGIONAL PARA AS
Américas

O que é o Centro de Coordenação Nacional do RSI

- Um único ponto de entrada designado por cada país:
 - Comunicação com a OPAS/OMS e entre os Estados Partes.
 - Comunicação entre os CCN: (p. ex., rastreamento de contratos, coordenação de medidas de controle/respostas de saúde pública).
- O Centro de Coordenação Nacional (CCN) do RSI seria, numa situação ideal, uma repartição ou um centro—não um único indivíduo.
- **Confirmado anualmente. Detalhes de contato atualizados (Março 2017).**
- **Todo CCN deve ter autoridade (estrutura jurídica ou administrativa) para:**
 - Trabalhar com diversos setores no país para coordenar a análise dos eventos e riscos nacionais de saúde pública.
 - Notificar eventos à OMS em nome do país.

Quatro funções obrigatórias:

1. **Notificar a OMS de possíveis emergências de saúde pública de interesse internacional (ESPII) e enviar mensagens urgentes relativas ao RSI.**
2. **Permanecer acessível 24 horas por dia.**
3. **Disseminar informações para setores nacionais relevantes.**
4. **Consolidar colocações feitas por setores nacionais relevantes.**

O que é um Centro de Coordenação Nacional do RSI?

Responsável por notificar a OMS, porém não necessariamente responsável por fazer a avaliação.

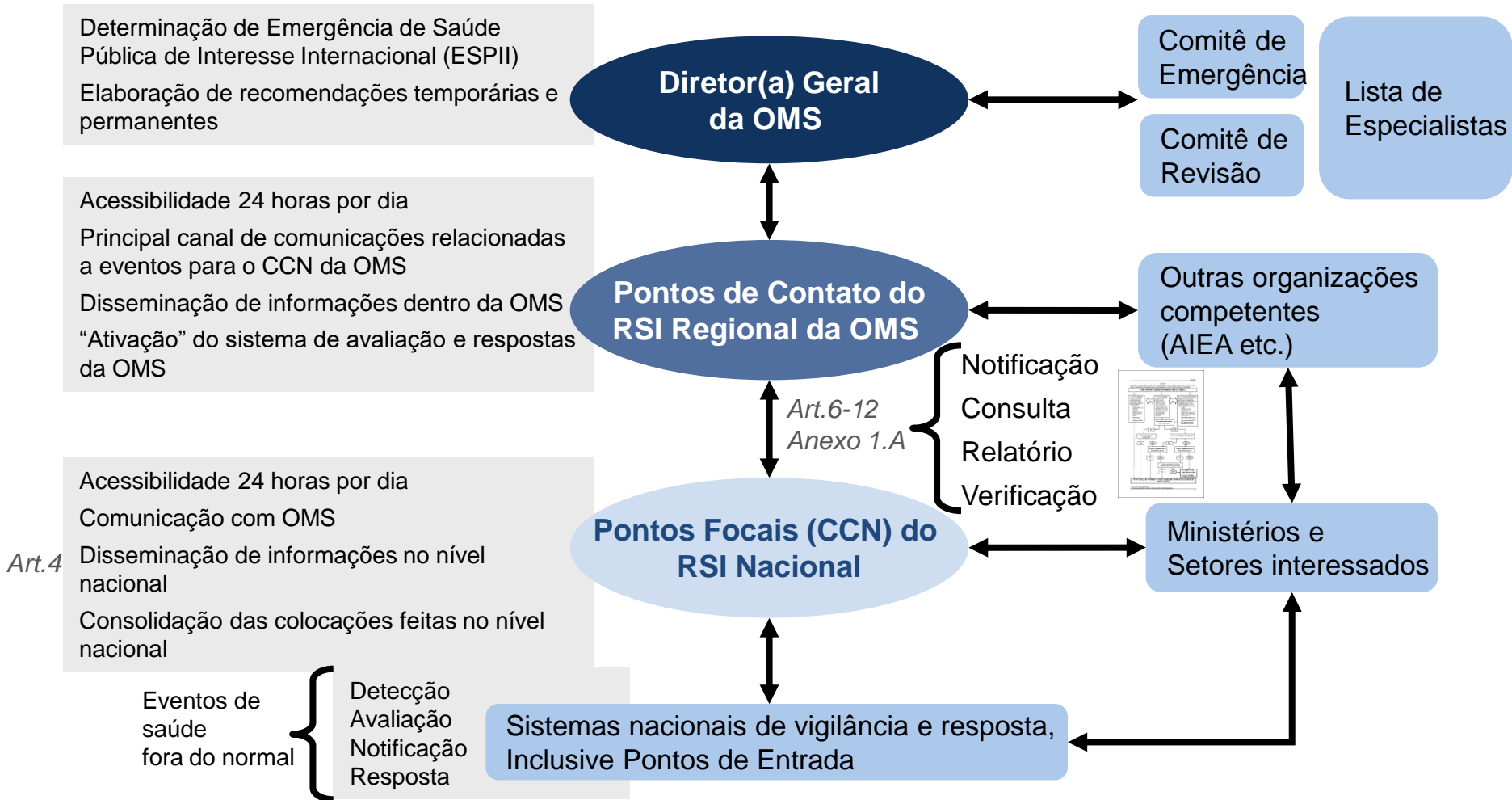
Comunicados relativos ao evento por órgãos/instituições nacionais não relacionadas ao CCN à OPAS/OMS

- Comunicação inicial, avaliação de risco, solicitação de informações.
- Envolvimento do respectivo CCN na comunicação.

Comunicação relacionada com eventos ocorrendo em territórios estrangeiros.



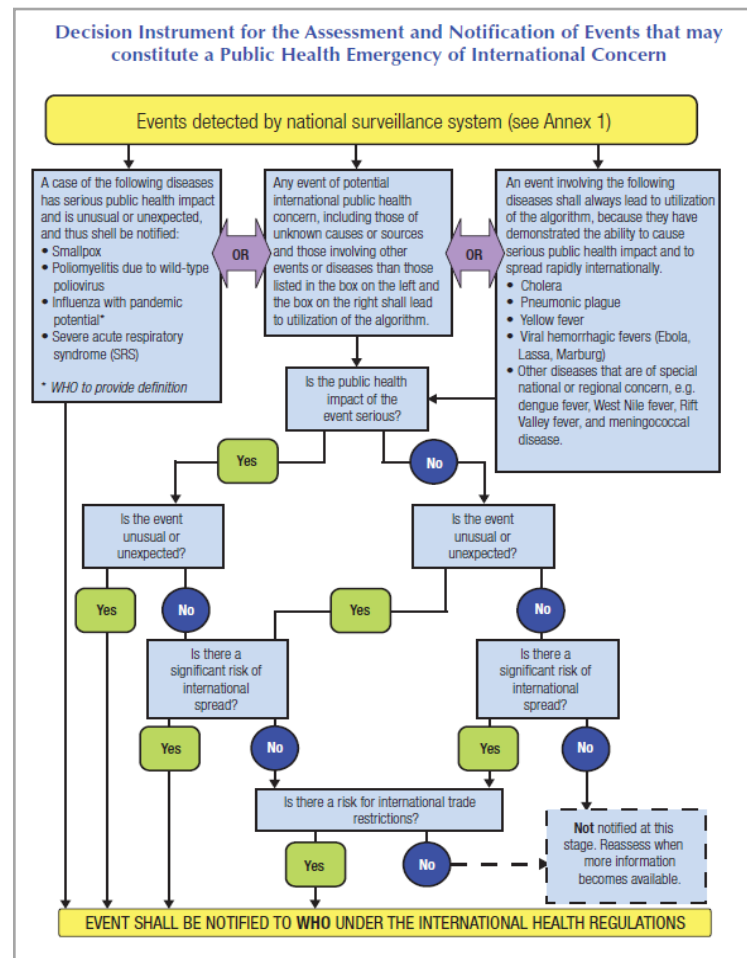
Estrutura operacional do RSI



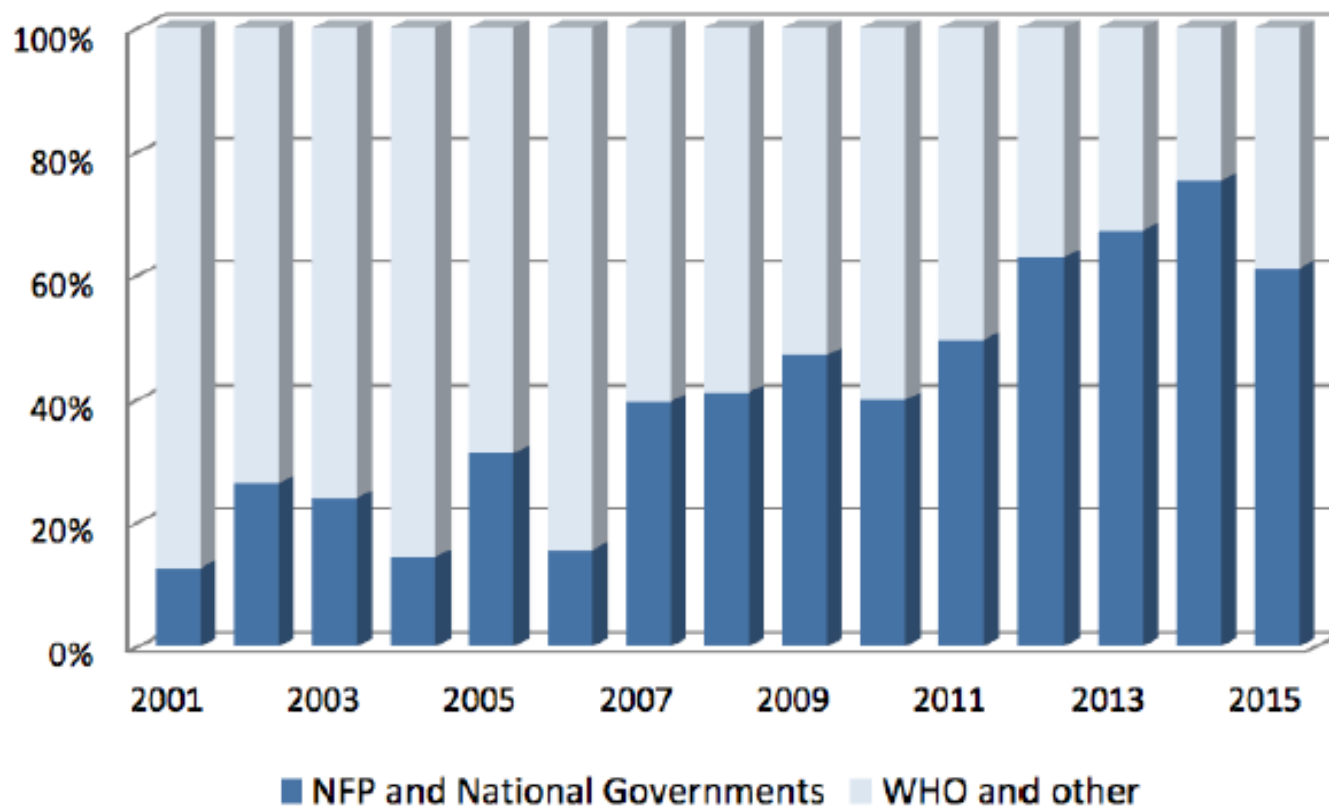
Que tipos de eventos devem ser notificados dentro do RSI?

- **Quatro condições imediatamente notificáveis:**
 - Variola
 - Poliomielite (em função do tipo silvestre de poliovírus)
 - Influenza humana causada por um novo subtipo
 - SARS
- **Quatro critérios para decidir quanto à notificação:**
 - O impacto do evento sobre a saúde pública é sério?
 - O evento é fora do comum ou inesperado?
 - Há algum risco significativo de disseminação internacional?
 - Há algum risco significativo de restrição de viagem ou comércio?

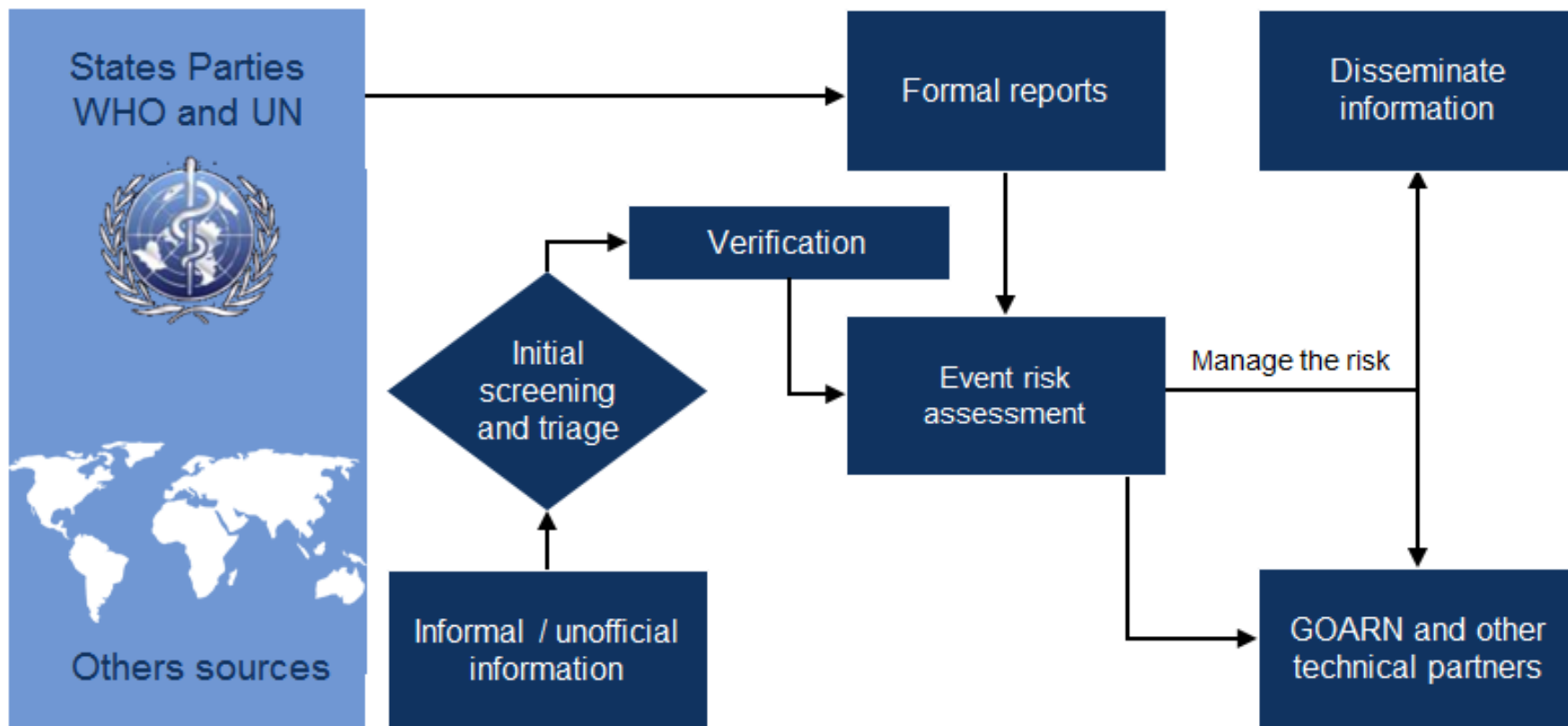
SIM para dois (2) ou mais critérios indicam que é necessário notificar a OMS



Notificação à OMS



Etapas envolvidas na gestão do evento



Tomada de decisões para o resultado das interações

- **Nenhuma ação**
- **Ação de saúde pública**
 - Nacional
 - Internacional
- **Compartilhamento de informações**
 - Canais de disseminação
 - Sigilo
 - Relevância das informações compartilhadas e clareza sobre os propósitos e expectativas
 - Idioma
- **Resposta**

**Alertar países
para se
prepararem ou
prevenirem
contra**

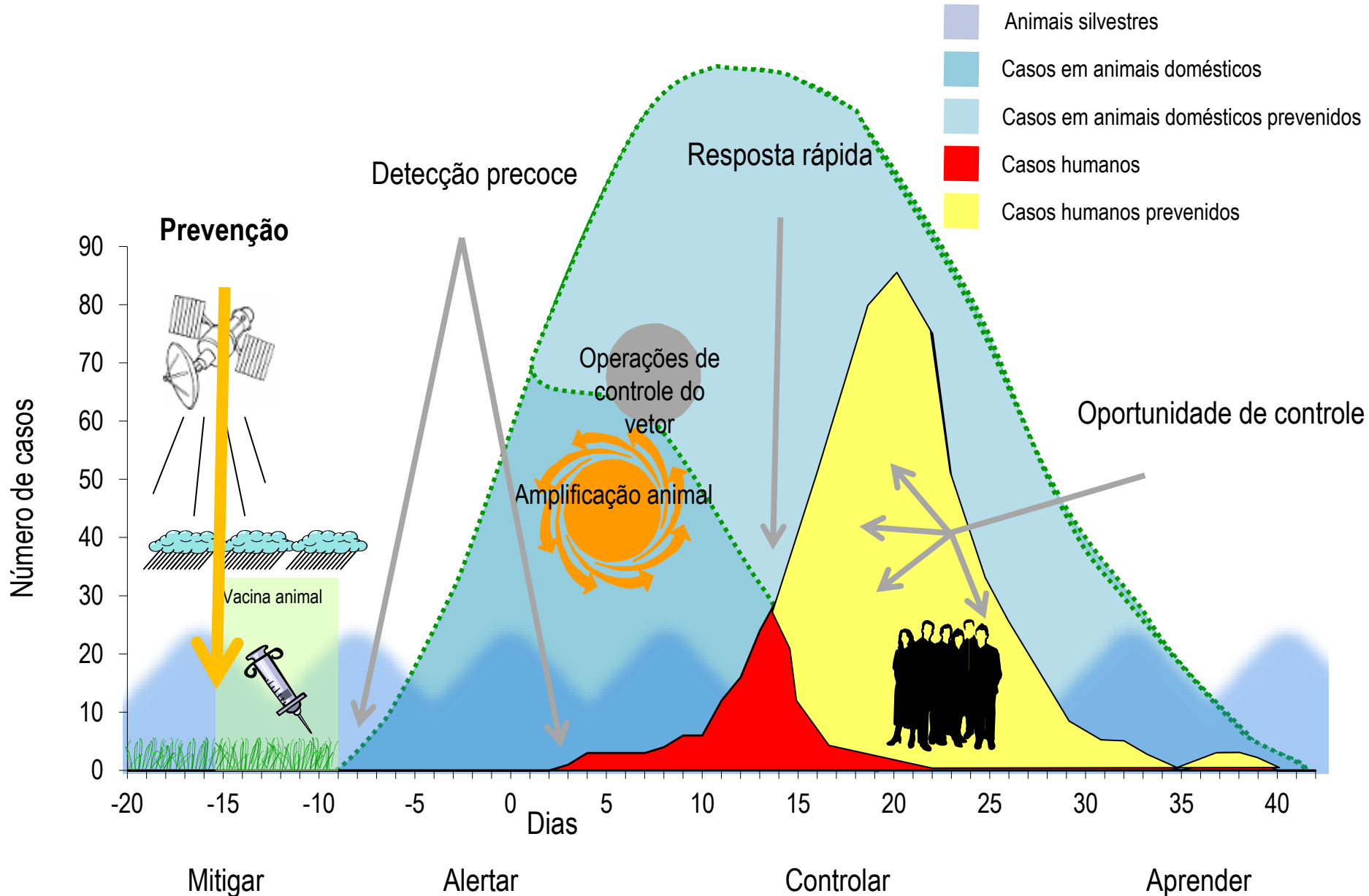
Benefícios



Organização
Pan-Americana
da Saúde



Organização
Mundial da Saúde
ESCRITÓRIO REGIONAL PARA AS
Américas



Emergência nacional de saúde pública contexto

- Funções do CCN como conduíte de informações entre os líderes nacionais e os coordenadores globais
- Não substitui acordos bilaterais e multilaterais em vigor
- Os mecanismos do RSI **suplementam** a capacidade nacional do Estado na área de biovigilância
 - Notificações oportunas de novos (possíveis) eventos/novas situações
 - Processo para validar rumores ou aumentar a “transparência”
 - Rede para compartilhar boas práticas e fornecer atualizações sobre uma determinada situação.
 - “Salva vidas” em termos de recursos em casos de desastres de saúde pública
- Nas fronteiras e áreas compartilhadas/pontos de entrada, comunicação e coordenação diretamente entre as comunidades continua a ser essencial



Benefícios

Os benefícios de usar a rede de CCN incluem:

- Eficiência na comunicação de informações de saúde pública com outros países
>>acesso fácil para outros países
- Sistema efetivo e confiável
- Lista prontamente disponível de CCN do RSI (sem a necessidade de manter listas de contato atualizadas sobre especialistas em determinada área nos diversos países)
- Oportunidade de fortalecer o compartilhamento de informações e a colaboração entre os países
- Ajuda a atender o chamado do RSI por usar notificações oportunas e abertas sobre eventos de saúde pública com o propósito de assegurar a saúde global

Desafios/dúvidas

- Qual o escopo atual (isso é, o propósito, a ação visada) de usar os canais do RSI para as notificações sobre o sarampo e a rubéola?
- Esse canal deveria ser usado para rastrear contratos internacionais (necessidade de estabelecer um equilíbrio entre iniciativas, recursos e valor em geral)?
- Quais seriam as informações mínimas necessárias para que medidas de saúde pública sejam adotadas por outros países?
- Quais os prazos sugeridos para notificação e resposta?
- Qual a percepção geral/visada em termos de valor da notificação para a saúde pública? Os outros países acham essa comunicação útil/benéfica?

Resumindo

- O papel do CCN do RSI é, em essência, manejar/emitir notificações e atuar como ponto de contato entre o Estado Parte, a OMS e outros CCN. O CCN tem (deveria ter) a autoridade de receber e enviar informações de maneira oportuna para a OMS em nome do país.
- O CCN não substitui ou está em conflito com nenhum outro organismo criado no nível de país para canalizar informações e respostas entre diferentes atores para organizar a resposta interna.
- Um CCN tem a função essencial de efetuar a “notificação” internacional para a OMS, não a responsabilidade de organizar a “resposta” para um evento (internacional ou não) dentro do país.

Resumindo

- Fortalecer o papel do CCN (que é uma obrigação dos países em conformidade com o RSI) não significa necessariamente alterar processos ou responsabilidades já implementadas no país para o compartilhamento de informações e resposta aos eventos.
- Avaliar os eventos usando o Anexo 2 não é, na verdade, responsabilidade do CCN. A responsabilidade de avaliar eventos usando o Anexo 2 é, na verdade, uma exigência que recai sobre a área técnica do ministério e do governo responsável pelo evento.
- O CCN é detalhado e pode orientar ou guiar tal organismo ou avaliação nacional; porém a avaliação é uma atividade técnica e, portanto, deve ser informada pelas unidades e/ou pelos organismos responsáveis.

Organização Pan-Americana da Saúde/Organização Mundial da Saúde. *Caixa de ferramentas da oficina multilateral de fortalecimento dos CCN do RSI*. Junho. Washington, DC: OPASOMS;2017



Organização
Pan-Americana
da Saúde



Organização
Mundial da Saúde
ESCRITÓRIO REGIONAL PARA AS
Américas