



Introdução à Comunicação de Riscos e Participação Comunitária para a preparação para surtos de influenza e de outros vírus respiratórios

Dra. Ljubica Latinovic

Oficial técnica para a tradução do conhecimento científico

Unidade de Prevenção e preparação para pandemias e epidemias, Programa de Emergências em Saúde,

OMS



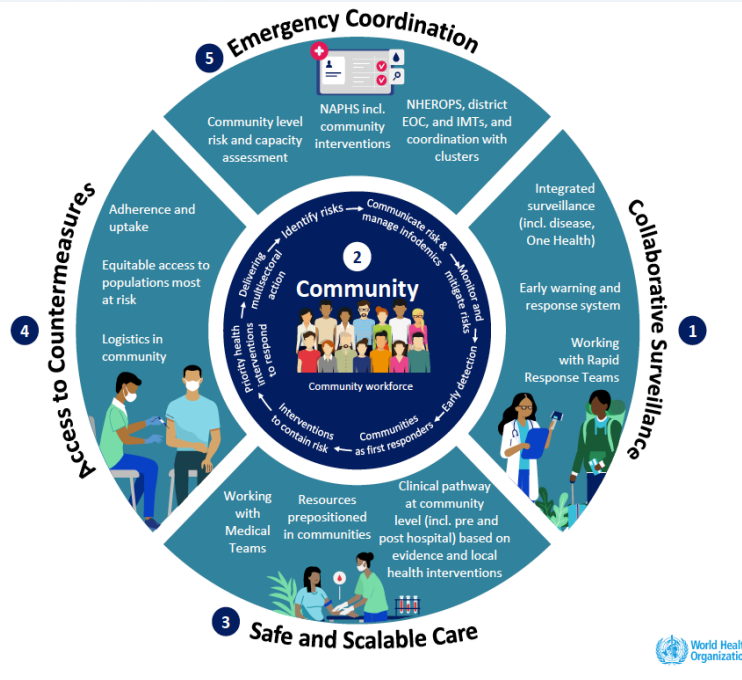
World Health
Organization

EPI•WiN

EPIDEMIC
& PANDEMIC
PREPAREDNESS
& PREVENTION

Arquitetura da preparação, resposta e resiliência em emergências de saúde (HEPR)

Emergencies begin and end in communities – there are key interdependencies with all subsystems across the risk management pathway and the emergency management cycle



Proteção da Comunidade

- Comunicação de riscos
- Participação da Comunidade
- Gestão da Infodemia
- Tradução da Ciência e do Conhecimento
- PHSM

RIS – Avaliação Externa Conjunta 2022

- **Sistemas CRPC**
- **Comunicações de riscos**
- **Participação da comunidade**



Os sistemas e recursos de CRPC estão operativos em todos os setores, incluindo as intervenções de preparação e resposta dirigidas pela comunidade.

As atividades de comunicação de riscos são implementadas mediante uma abordagem de todo o governo, com a participação de parceiros, mídia e pessoas influentes.

Foram desenvolvidos mecanismos para a participação sistemática da comunidade, incluindo diretrizes/SOP e a participação da comunidade.

O que significa o sistema CRPC?

- É uma estrutura que permite às organizações contar com capacidades CRPC em todas as etapas de qualquer emergência de saúde
- O sistema deve ter as seguintes características:
 - Liderado no âmbito nacional
 - Centrado na comunidade
 - Colaborativo e inclusivo
 - Integrado no sistema geral de preparação e resposta
 - Impulsado por dados
 - Responsável



Sistema de proteção comunitária/ CRPC

Mecanismos e processos CRPC (Estratégia Nacional, POE, planos específicos, procedimentos, etc.)

Recursos humanos dedicados para CRPC no âmbito nacional e subnacional

Mecanismos de coordenação de múltiplas partes interessadas

Escuta social de múltiplas fontes para a gestão da infodemia e a estrutura de retroalimentação de informação sobre o comportamento

Comunicação pública (público objetivo, necessidades de sistemas de mensagens, canais apropriados)

Participação comunitária para a construção de comunidades resilientes

Protocolos e estrutura da comunicação nas crises

Tradução de ciência e conhecimento em emergências de saúde

Acompanhamento, avaliação e aprendizagem

Quem deve participar?

Equipe CRPC Equipe polivalente (comunicadores, tradutores científicos, especialistas em redes sociais, desenvolvedores de conteúdo, cientistas sociais etc.)

Especialistas técnicos (vigilância, gestão clínica, laboratório, saúde mental, PoE etc.)

Responsáveis pela formulação de políticas (gerentes de alto nível) e as pessoas que tomam decisões)

Processo para a construção do sistema

Planejamento estratégico

ANÁLISE DA SITUAÇÃO:
1. Quais são as estruturas institucionais existentes?
2. Quais são as capacidades existentes?
3. Quais são as necessidades insatisfeitas/não satisfeitas completamente de CRPC??

Estruturas institucionais para CRPC, com trabalho de fortalecimento no âmbito local

Desenvolvimento de capacidades de CRPC

Planos para ameaças específicas à saúde, por exemplo, influenza pandêmica

Recursos para apoiar as estruturas/capacidades de CRPC

PREPARAÇÃO DA CRPC:

1. Quais são as estruturas institucionais existentes?
2. Quais são as capacidades existentes?
3. Quais são as intervenções e atividades de CRPC que podem ser realizadas?

Teste

Emergência Real ou Exercício de Simulação

Revisão posterior à ação / Resultados do exercício / Avaliação

Lições identificadas para a proteção comunitária

- É necessária uma reputação crível e uma relação de confiança para chamar a atenção da comunidade.
- O tempo é fundamental
- A ciência é um processo: muda, evolui e a orientação deve ser atualizada.
- Espera-se incerteza mas é difícil de explicar
- A confiança é essencial. É difícil ganhá-la mas é fácil perdê-la.
- RC, CE, IM, BI, ST são fundamentais para avaliar, escutar, compreender, explicar, informar, empoderar, envolver...
- Claro, consistente, transparente, feito sob medida, honesto, significativo, acionável...

RC - Comunicação de riscos

CE – Participação da comunidade

IM – Gestão de infodemias

BI: Percepções sobre o comportamento

ST – Tradução científica

Contribuições fundamentais

- A comunicação de riscos e a participação comunitária (CRPC) é uma **área técnica** que tem um papel crucial na preparação e na resposta para emergências de saúde pública.
- Para construir sistemas de proteção comunitária/CRPC fortes e efetivos, é importante **investir em equipes e estruturas multidisciplinares.**

Obrigada