

# VACCINER VOS ENFANTS CONTRE LA ROUGEOLE

## LES VACCINS SAUVENT LES VIES

### LA ROUGEOLE PEUT CAUSER:

- LA PNEUMONIE
- LA LÉSION CÉRÉBRALE PERMANENTE
- LA SURDITÉ
- LA NAISSANCE PRÉMATURÉE
- LES BÉBÉS AYANT UN FAIBLE POIDS À LA NAISSANCE
- LES DÉCÈS

### LES SYMPTÔMES DE LA ROUGEOLE

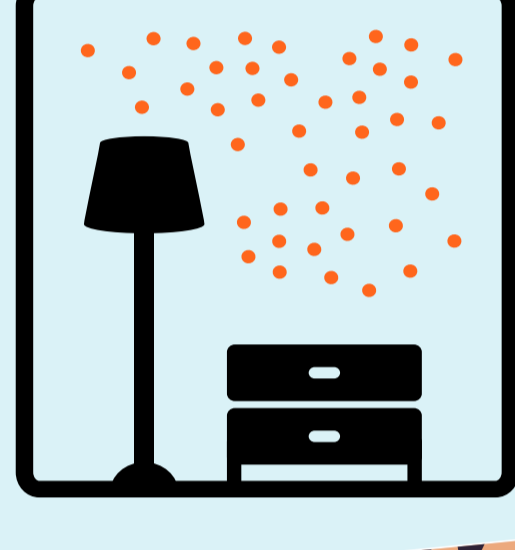
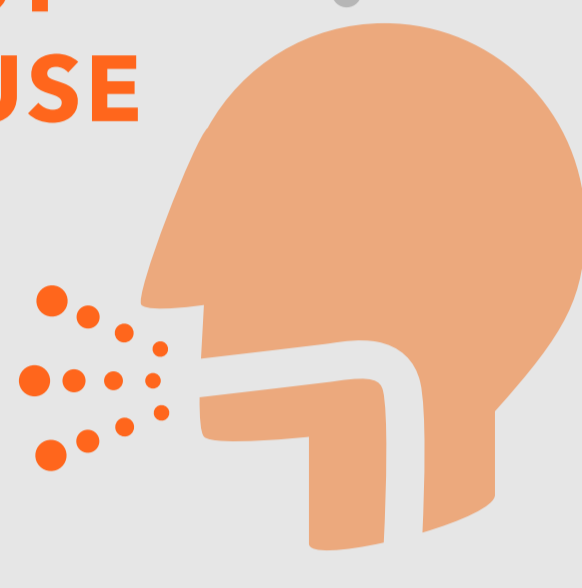


- LA FORTE FIÈVRE
- LE NEZ QUI COULE
- LA TOUX
- LES YEUX ROUGES
- L'ÉRUPTION CUTANÉE OU TACHES SUR LA PEAU

Les symptômes apparaissent généralement 7 à 14 jours après avoir été infectés

### LA ROUGEOLE EST TRÈS CONTAGIEUSE

ELLE SE PROPAGE LORSQU'UNE PERSONNE INFECTÉE RESPIRE, TOUSSE OU ÉTERNUE.

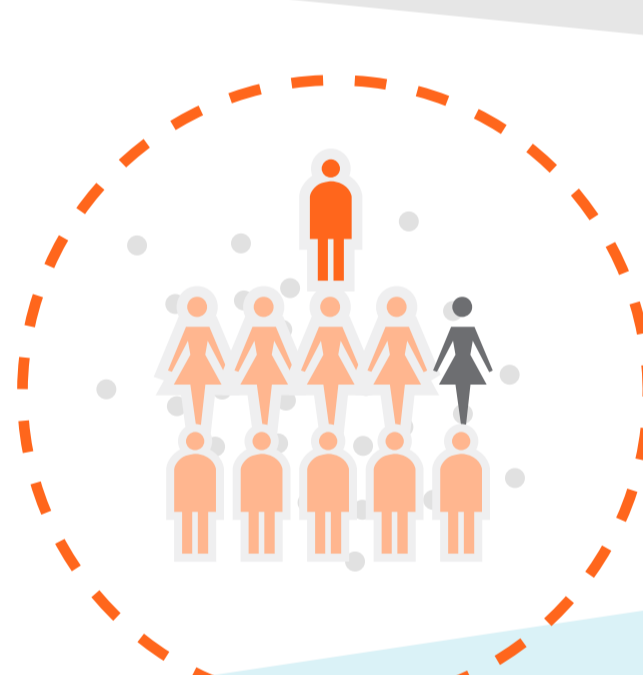


LE VIRUS RESTE DANS L'AIR ET SUR LES SURFACES PENDANT 2 HEURES.

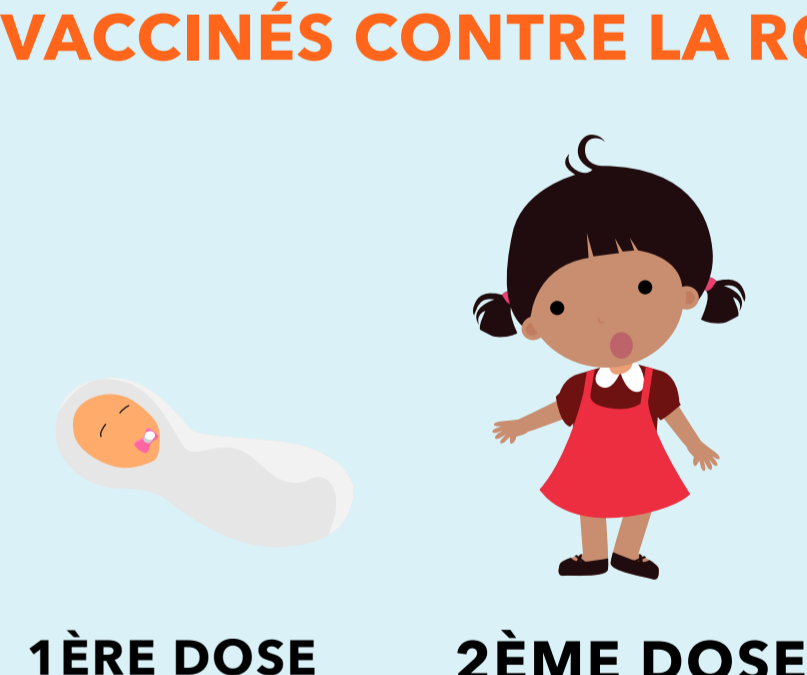


UNE PERSONNE INFECTÉE PAR LA ROUGEOLE PEUT LA TRANSMETTRE DE 4 JOURS AVANT À 4 JOURS APRÈS L'APPARITION DE L'ÉRUPTION.

NEUF PERSONNES NON VACCINÉES SUR DIX PEUVENT ÊTRE INFECTÉES ET PRÉSENTER DES SYMPTÔMES DE ROUGEOLE.



### QUAND LES ENFANTS DEVRAIENT-ILS ÊTRE VACCINÉS CONTRE LA ROUGEOLE?



1ÈRE DOSE

(12-15 mois)

2ÈME DOSE

(18 mois \*)

Pendant les épidémies et les campagnes de rattrapage, d'autres groupes d'âge pourraient également être vaccinés.

LE SEUL MOYEN DE PRÉVENIR LA ROUGEOLE EST LA VACCINATION. LE VACCIN EST SÛR ET EFFICACE.

\* Ou 4-6 ans selon le calendrier national

### FAITES-VOUS VACCINER AVANT DE VOYAGER



#### LA ROUGEOLE CIRCULE ENCORE DANS DE NOMBREUSES RÉGIONS DU MONDE

Les voyageurs, les enfants et les adultes qui ne savent pas s'ils ont été vaccinés doivent recevoir une dose du vaccin au moins 2 semaines avant de voyager.

### SI VOUS AVEZ LA ROUGEOLE



- restez à la maison ou dans votre chambre d'hôtel si vous voyagez
- parler à un professionnel de la santé
- éviter les lieux publics

PROTÉGEZ-VOUS ET PROTÉGEZ VOS PROCHES. PRÉVENEZ-VOUS LA ROUGEOLE.

#GETVAX PARCE QUE

#VACCINESWORK