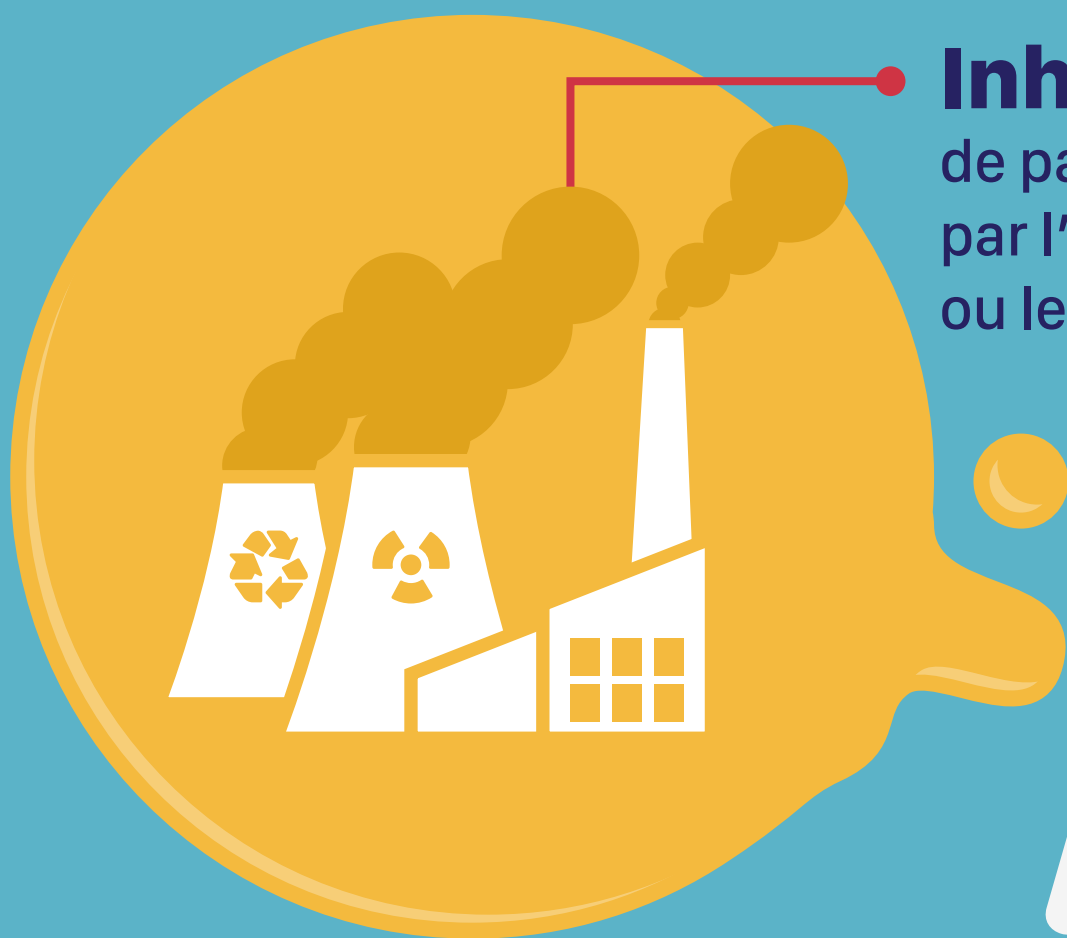


ON PEUT ÊTRE EXPOSÉ #BanLeadPaint AU PLOMB PAR



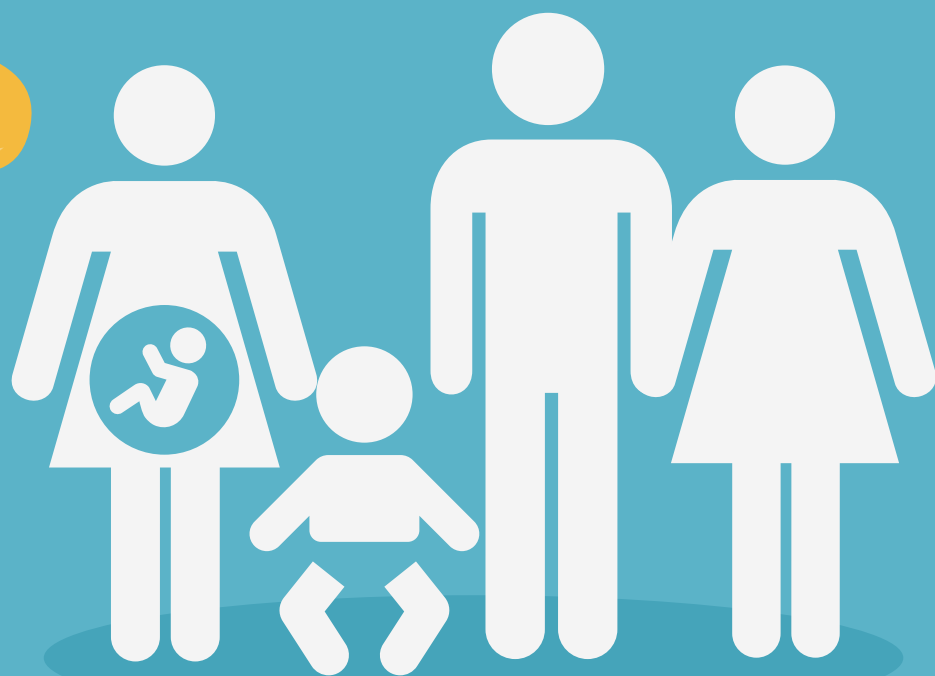
Inhalation

de particules émises
par l'industrie
ou le recyclage



Ingestion

de terre contaminée ou de
poussières provenant de peintures
au plomb qui se délitent,
en particulier quand les enfants
jouent sur le sol et mettent des
jouets ou leurs doigts à la bouche



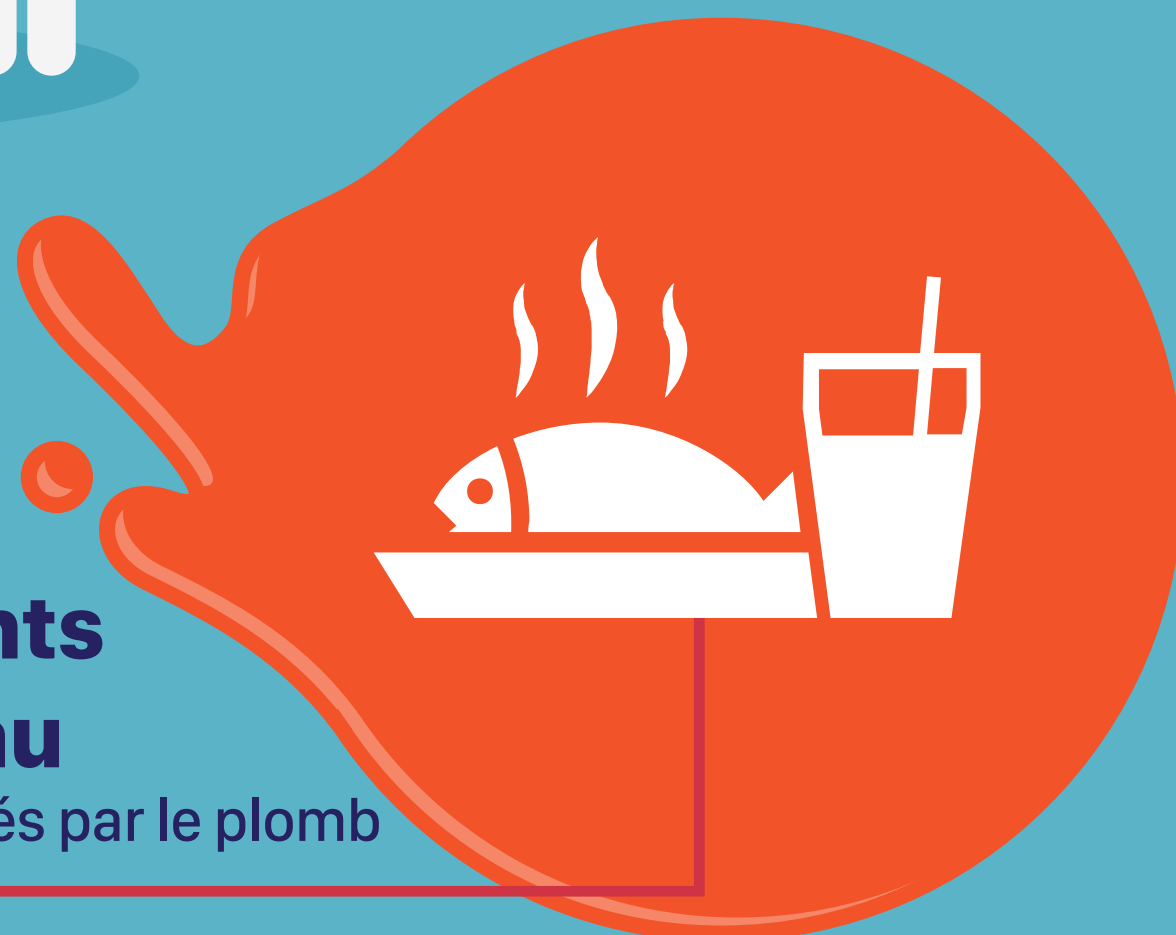
Les produits contenant du plomb

comme les céramiques
avec des vernis au
plomb ou certains
médicaments
et produits
cosmétiques
traditionnels



Les aliments ou l'eau

contaminés par le plomb



L'exposition au plomb est toujours
dangereuse, quelle que soit son intensité



Organisation
mondiale de la Santé

IL FAUT EN FINIR AVEC LES PEINTURES AU PLOMB

#BanLeadPaint

L'Alliance mondiale pour l'élimination des peintures au plomb indique que les pays doivent interdire ces produits d'ici 2020

FAIT : En juin 2016, seuls 1/3 des pays imposaient des restrictions juridiquement contraignantes sur les peintures au plomb

LÉGENDE

Pays imposant des restrictions juridiquement contraignantes sur les peintures au plomb au 30 juin 2016

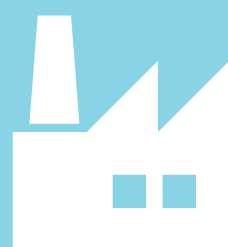
● Non

● Oui

● Pas d'informations

● Sans objet

**C'EST
POURQUOI**



LES GOUVERNEMENTS + L'INDUSTRIE + LES CONSOMMATEURS

Doivent collaborer pour s'assurer que toutes les peintures ne contiennent plus de plomb ajouté d'ici 2020

Les appellations employées dans la présente publication et la présentation des données qui y figurent n'impliquent de la part de l'Organisation mondiale de la Santé aucune prise de position quant au statut juridique des pays, territoires, villes ou zones, ou de leurs autorités, ni quant au tracé de leurs frontières ou limites. Les lignes discontinues et en pointillé sur les cartes représentent des frontières approximatives dont le tracé peut ne pas avoir fait l'objet d'un accord définitif.

L'exposition au plomb est toujours dangereuse, quelle que soit son intensité



Organisation mondiale de la Santé

FAIT : LE PLOMB EST TOXIQUE

Il est nocif pour
tout le monde et



LE CERVEAU



LES REINS



LE FOIE



LE SANG



LE SYSTÈME
REPRODUCTEUR

Les jeunes enfants

sont les plus vulnérables.
Leur système nerveux est
encore en développement et
ils absorbent **4 à 5 fois plus**
de plomb que les adultes,
ce qui peut entraîner :

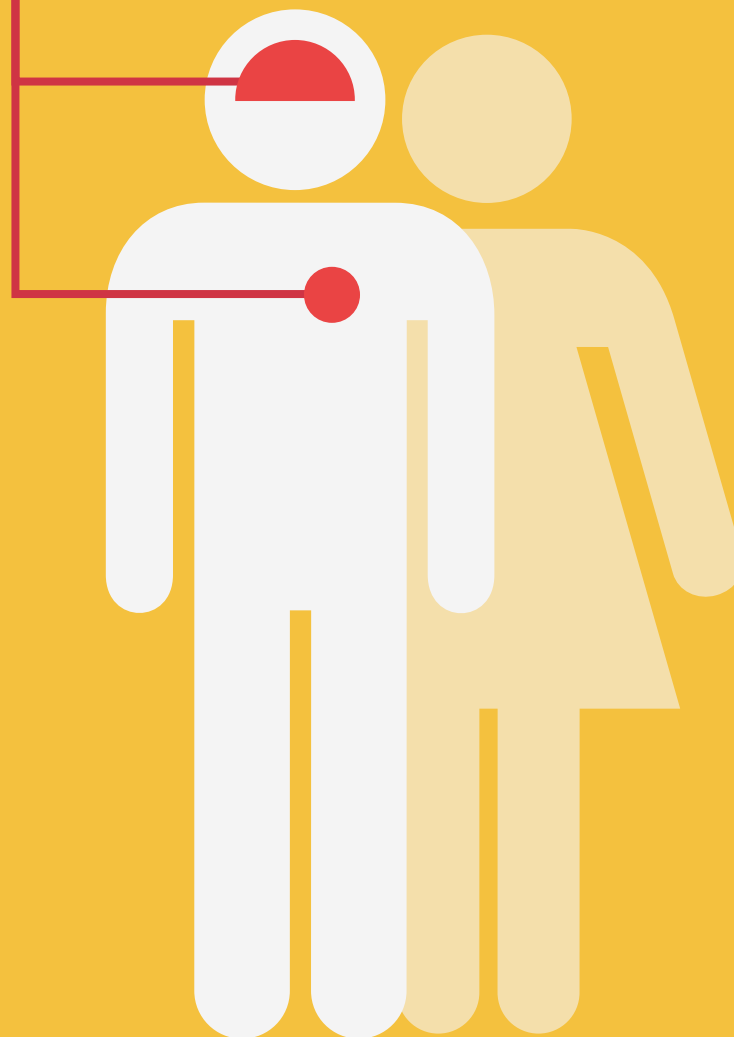
- des déficiences intellectuelles
- de mauvais résultats scolaires
- des problèmes de comportement



Chez l'adulte

l'exposition au plomb
accroît le risque :

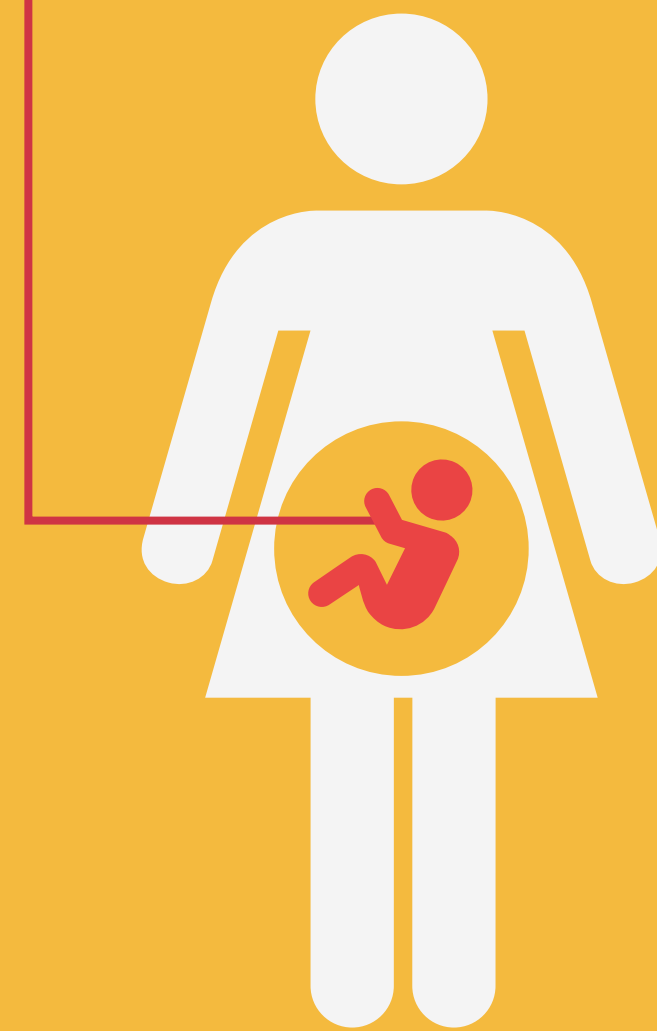
- de cardiopathie ischémique
- d'accident vasculaire cérébral



Chez la femme enceinte

l'exposition au plomb entraîne
des lésions pour de nombreux
organes et touche aussi :

- le fœtus en développement



L'exposition au plomb est toujours
dangereuse, quelle que soit son intensité



Organisation
mondiale de la Santé