

## Regional Update EW 48, 2015

### Influenza and other respiratory virus (December 15, 2015)

## Actualización Regional SE 48, 2015

### Influenza y otros virus respiratorios (15 de diciembre, 2015)

PAHO interactive data  
Datos interactivos de la OPS:

PAHO FluNet: [http://ais.paho.org/hip/viz/ed\\_flu.asp](http://ais.paho.org/hip/viz/ed_flu.asp)  
PAHO FluID: <http://ais.paho.org/hip/viz/flumart2015.asp>

Influenza Regional Reports:  
Informes regionales de influenza:

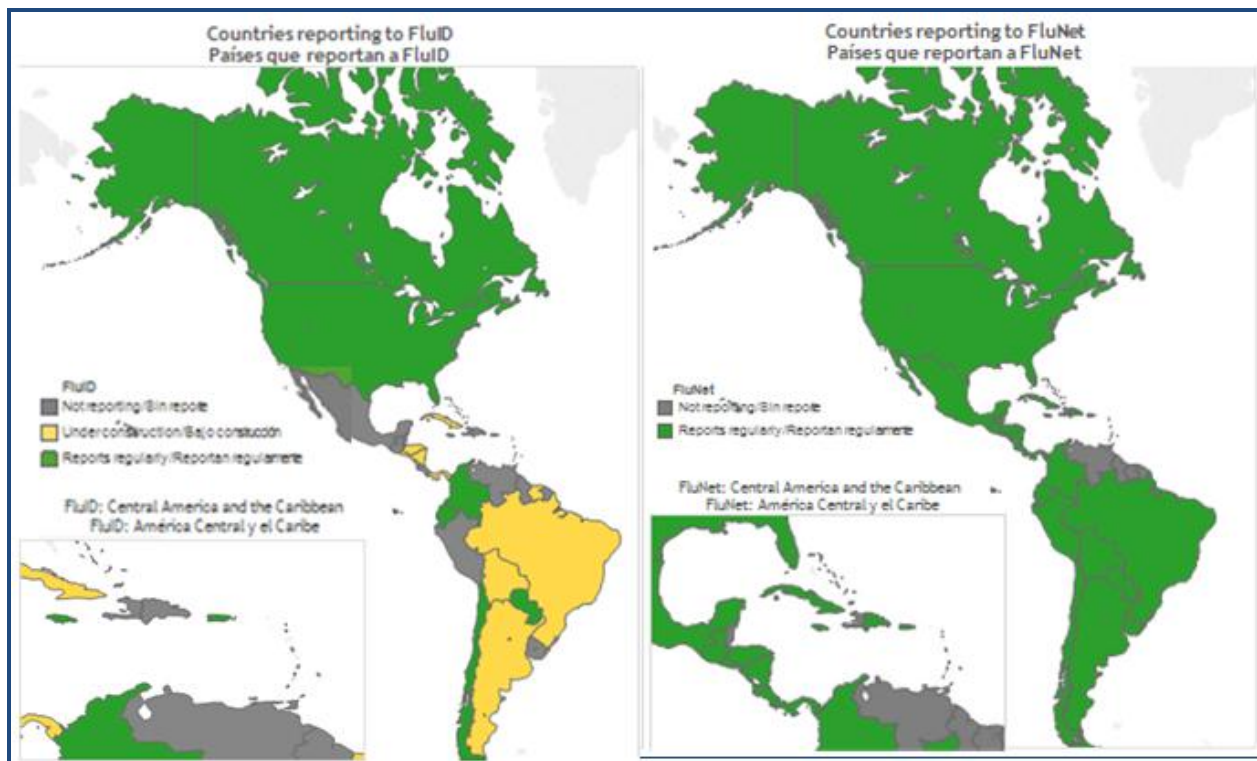
[www.paho.org/influenzareports](http://www.paho.org/influenzareports)  
[www.paho.org/reportesinfluenza](http://www.paho.org/reportesinfluenza)

Severe acute respiratory infections network - [SARInet](http://www.sarinet.org/)  
Red de las infecciones respiratorias agudas graves - [SARInet](http://www.sarinet.org/):

<http://www.sarinet.org/>

*The information presented in this update is based on data provided by Ministries of Health and National Influenza Centers of Member States to the informatics global platforms [FluNet](#) and [FluID](#); and reports/weekly bulletins that Ministries of Health published on its website or shared with PAHO/WHO.*

*La información presentada en esta actualización se obtiene a partir de los datos reportados por los Ministerios de Salud y los Centros Nacionales de Influenza de los Estados Miembros a las plataformas informáticas globales de [FluNet](#) y [FluID](#); y de los reportes/boletines semanales que los Ministerios de Salud publican en sus páginas web o comparten con OPS/OMS.*



Map production / Producción del mapa: PAHO/WHO. OPS/OMS.

Data Source / Fuente de datos: Ministries of Health and National Influenza Centers of Member States reports to the informatics global platforms [FluNet](#) and [FluID](#) / Reporte de los Ministerios de Salud y los Centros Nacionales de Influenza de los Estados Miembros a las plataformas informáticas globales de [FluNet](#) y [FluID](#)

## WEEKLY SUMMARY (ENGLISH)

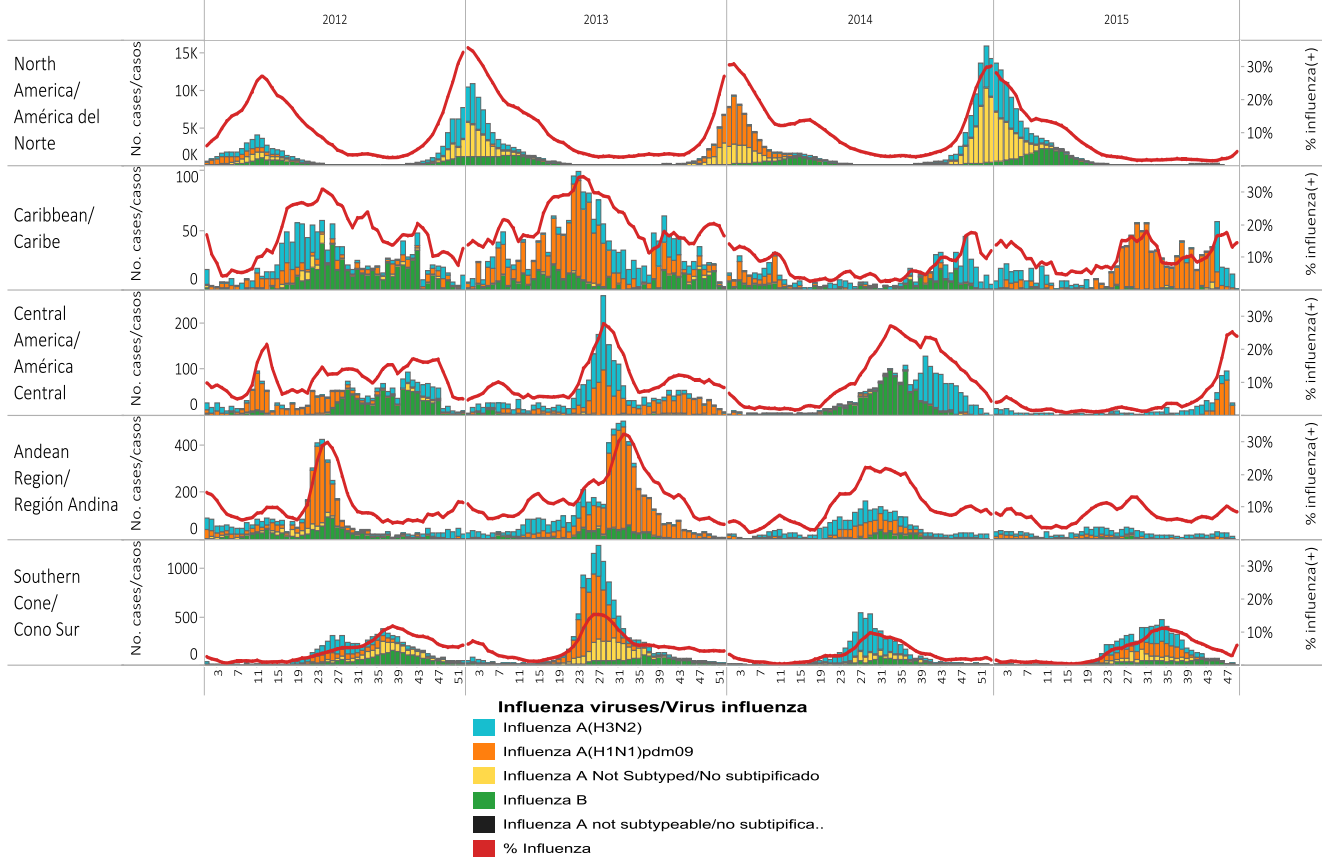
- **North America:** Overall, low influenza and other respiratory virus activity was reported.
- **Caribbean:** Low influenza and other respiratory virus activity was reported in most countries. In Cuba, SARI activity continued to decrease. In Saint Martin and Saint Barthélemy, ILI activity was high and above expected levels in recent weeks. In Barbados, influenza activity increased in recent weeks with influenza A(H1N1)pdm09 predominating.
- **Central America:** Influenza and other respiratory virus activity remained low overall. Influenza A(H3N2) activity continued to increase in recent weeks in Costa Rica and El Salvador, while influenza A(H1N1)pdm09 activity continued to increase in Nicaragua.
- **Andean Sub-region:** Influenza and other respiratory virus activity remained low overall and ARI/SARI activity remained within expected levels. In Colombia, RSV activity continued at moderate levels. In Santa Cruz, Bolivia, influenza A(H1N1)pdm09 and influenza A(H3N2) detections increased in recent weeks.
- **Brazil and Southern Cone:** Low and decreasing influenza and other respiratory virus activity continued overall.

## RESUMEN SEMANAL (ESPAÑOL)

- **América del Norte:** Ha sido reportada actividad baja de influenza y de otros virus respiratorios en general.
- **Caribe:** Ha sido reportada actividad baja de influenza y de otros virus respiratorios en la mayoría de los países. En Cuba, la actividad de IRAG continúa disminuyendo. En San Martín y San Bartolomé, se ha registrado en las últimas semanas actividad elevada de ETI y por encima de niveles esperados. En Barbados, la actividad de influenza incrementó en las últimas semanas con predominio de influenza A(H1N1)pdm09.
- **América Central:** Ha sido reportada actividad baja de influenza y otros virus respiratorios en general. En las últimas semanas, se han incrementado las detecciones de influenza A(H3N2) en Costa Rica y El Salvador. En Nicaragua, continúa incrementando la actividad de influenza A(H1N1)pdm09.
- **Sub-región Andina:** Ha sido reportada actividad baja de virus respiratorios en general. La actividad de IRA/IRAG continúa dentro de los niveles esperados. En Colombia, la actividad de VSR continúa en niveles moderados. En Santa Cruz, Bolivia, las detecciones por influenza A(H1N1)pdm09 e influenza A(H3N2) se han incrementado en las últimas semanas.
- **Brasil y Cono Sur:** Ha sido reportada actividad baja y decreciente de influenza y otros virus respiratorios en general.

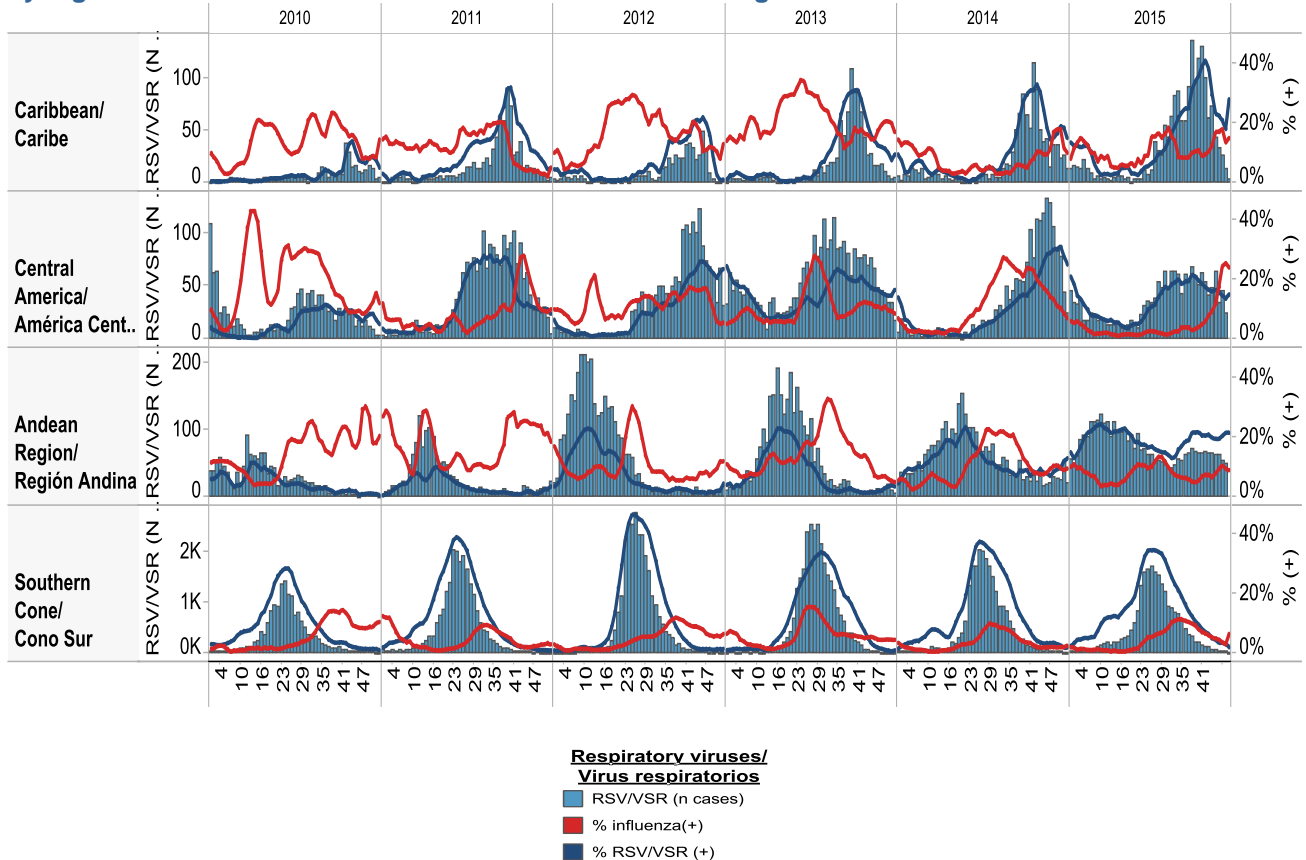
### Influenza circulation by region. 2012-15

### Circulación virus influenza por región. 2012-15



### Respiratory syncytial virus (RSV) circulation by region. 2010-15

### Circulación de virus sincital respiratorio por región. 2010-15



Weekly and cumulative numbers of influenza and other respiratory virus, by country and EW, 2015<sup>1</sup>  
 Número semanal y acumulado de influenza y otros virus respiratorios, por país y SE, 2015<sup>2</sup>

		EW 48, 2015 / SE 48, 2015													
		N samples/muestras	Influenza A(H3N2)	Influenza A (H1N1)pdm09	Influenza A Not Subtyped/No subtipificado	Influenza B	% influenza(+)	Adenovirus	Parainfluenza	RSV/RSR	% RSV/RSR (+)	Bocavirus	Coronavirus	Metapneumovirus	Rhinovirus
North America/ Amé.	Mexico	321	9	3	0	0	4%	2	1	0	0%				
Caribbean/ Caribe	Cuba	71	10	1	0	0	15%	2	1	7	10%	0	0	0	5
	Dominican Republic	3	0	0	0	0	0%	0	0	2	67%				
Central America/ América Central	El Salvador	35	3	0	0	0	9%	0	0	11	31%				
	Guatemala	3	0	0	0	0	0%	0	0	0	0%	0	0	0	0
	Nicaragua	108		23						12	11%				
Andean Region/ Región Andina	Colombia	129	7	0	2	0	7%	8	8	47	36%	4	3	2	3
	Ecuador	30	0	0	0	2	7%	1	2	1	3%			0	
	Peru	40	0	0	0	1	3%	0	0	0	0%	0	0	1	0
Brazil & Southern Cone/ Cono Sur	Argentina	130	0	0	1	8	7%	3	3	6	5%			2	
	Brazil	13	0	0	0	0									
	Chile	584			1	10		15	31	15	3%			18	
	Paraguay	52	0	0	0	1	2%	2	0	0	0%	0	0	17	0
	Uruguay	2	0	0	0	1	50%	0	0	0	0%				
<b>Grand Total</b>		1,521	29	27	4	23	5%	33	46	101	7%	4	3	40	8

		Cumulative, EW 45-48, 2015 / Acumulado, SE 45-48													
		N samples/muestras	Influenza A(H3N2)	Influenza A (H1N1)pdm09	Influenza A Not Subtyped/No subtipificado	Influenza B	% influenza(+)	Adenovirus	Parainfluenza	RSV/RSR	% RSV/RSR (+)	Bocavirus	Coronavirus	Metapneumovirus	Rhinovirus
North America/ América del Norte	Canada	10,059	70	17	103	17									
	Mexico	1,427	43	7	1	1	4%	3	2	4	0%				
	United States of America	12,547	15	9	105	90									
Caribbean/ Caribe	CARPHA	19		4	1	1			0	3	16%				1
	Cuba	336	57	12	0	0	21%	2	7	55	16%	0	3	0	22
	Dominican Republic	22	1	2	0	0	14%	0	0	6	27%				
	Suriname	11	0	0	0	0	0%	0	0	0	0%	0	0	0	0
Central America/ América Central	Costa Rica	165	32	5	0	0	22%	3	3	8	5%				
	El Salvador	129	14	0	0	0	11%	0	1	24	19%				
	Guatemala	64	0	0	0	1	2%	0	0	7	11%	0	0	11	0
	Honduras	20	0	0	0	0	0%	0	0	0	0%				
	Nicaragua	680	10	196					4	88	13%				
Andean Region/ Región Andina	Panama	60	1	1	0	0	3%	3	0	37	62%			3	9
	Bolivia - CENETROP	96	12	29	0	0	43%	0	1	2	2%	0	0	0	0
	Colombia	579	46	0	2	3	9%	32	37	210	36%	19	16	12	15
	Ecuador	122	2	0	0	3	4%	1	7	4	3%			0	
	Peru	176	0	0	0	2	1%	1	3	2	1%	0	0	4	0
Brazil & Southern Cone/ Cono Sur	Venezuela	11	0	0	0	0	0%	0	0	2	18%	0	0	0	0
	Argentina	1,204	2	1	10	51	5%	24	53	50	4%			7	
	Brazil	84	0	7	0	9									
	Chile	2,619	10	1	5	60		79	177	70	3%			123	
	Paraguay	310	0	0	0	1	0%	14	5	7	2%	0	0	78	0
Uruguay	35	0	0	0	4	11%	0	0	1	3%					
<b>Grand Total</b>		30,775	315	291	227	243	3%	162	300	580	2%	19	19	238	47

1 The detection of respiratory viruses other than influenza depends on the diagnostic capacity of each country and monitoring system. The absence of report of other respiratory viruses does not indicate the absence of their circulation.

2 La detección de otros virus respiratorios diferentes a influenza depende de la capacidad diagnóstica de cada país y del sistema de vigilancia establecido. El que no se reporten otros virus respiratorios, no significa, ni indica la ausencia de circulación viral.

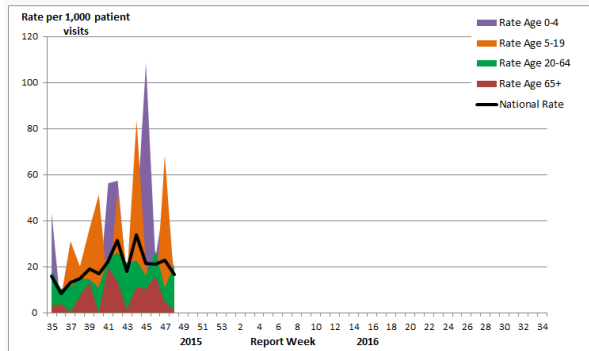
*North America / América del Norte:*

**Canada**

- ILI activity was low with 16.7 consultations per 1,000 visits. The highest ILI consultation rate was found in the 20-64 age group / Actividad baja de ETI, con 16,7 visitas por 1.000 consultas. La tasa más alta de consultas por ETI se registró en el grupo de edad 20-64 años
- Influenza detections decreased with influenza A(H3N2) predominating in recent weeks / Las detecciones por influenza disminuyeron, con predominio de influenza A(H3N2) en las últimas semanas
- Low influenza activity was reported in 15 regions across the country / Actividad baja de influenza reportada en 15 regiones del país
- No new laboratory outbreaks were confirmed in EW 48 / No se reportaron nuevos brotes confirmados por influenza en la SE 48

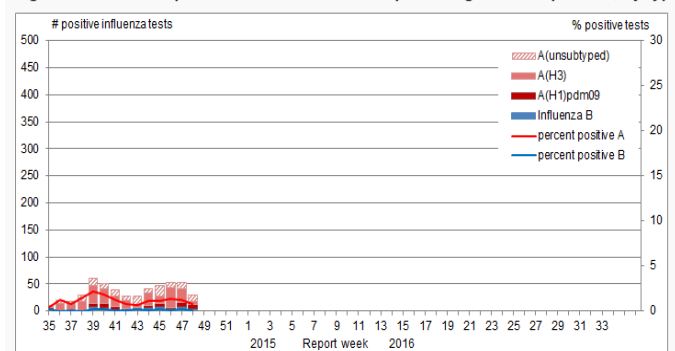
Canada: ILI consultation rates by age group and EW, 2015-16  
Tasa de consultas de ETI por grupo de edad y SE, 2015-16

Figure 4. Influenza-like-illness (ILI) consultation rates by age group and week, Canada, 2015-16



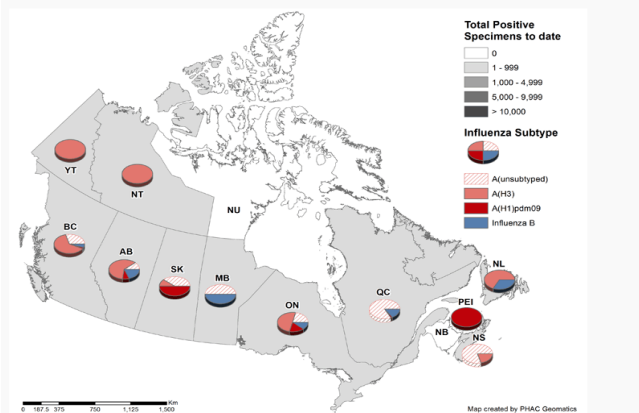
Canada: Influenza virus distribution by EW, 2015-16  
Distribución de virus de influenza por SE, 2015 -16

Figure 2. Number of positive influenza tests and percentage of tests positive, by type



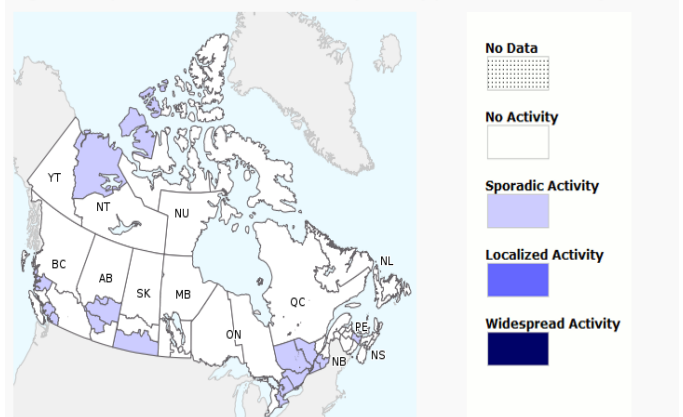
Canada: Cumulative numbers of positive influenza specimens by type/subtype and province, 2015-16  
Casos acumulados de muestras positivas a influenza por tipo/  
subtipo y provincia, 2015-16

Figure 3. Cumulative numbers of positive influenza specimens by type/subtype and province



Canada: Influenza/ILI activity by province/territory, EW 48, 2015  
Actividad de Influenza/ETI por provincia/territorio, SE 48, 2015

Figure 1. Map of overall influenza/ILI activity level by province and territory, Canada

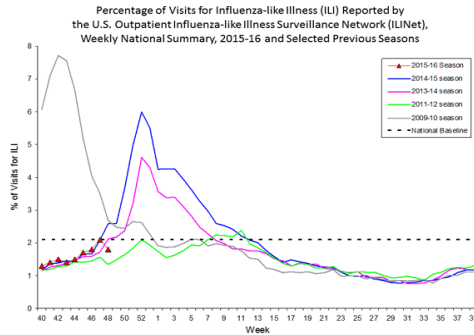




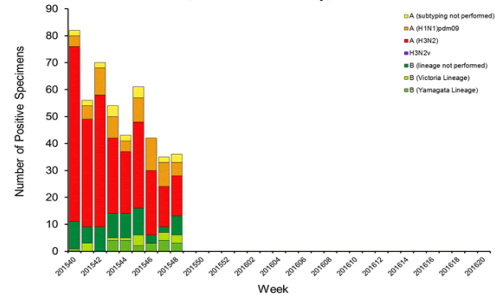
## United States

- As of EW 48, ILI activity (1.8%) remained low and below the national baseline (2.1%) / A la SE 48, la actividad de ETI (1,8%) continúa baja y por debajo de la línea de base nacional (2,1%)
- Influenza detections increased this EW from 1.4% to 1.6% / Las detecciones por influenza incrementaron esta SE de 1,4% a 1,6%
- Pneumonia and influenza mortality (6%) remained below the epidemic threshold of 6.6% for EW 48 / La mortalidad por neumonía e influenza (6%) se mantiene por debajo del umbral epidémico de 6,6% para la SE 48
- RSV activity decreased from 16% in EW 47 to 15.6% positivity in EW 48 / La actividad de VSR disminuyó de 16% en la SE 47 a 15,6% de positivos en la SE 48

US: Percent of ILI visits by EW, 2015-16  
Porcentaje de consultas ETI por SE, 2015-16

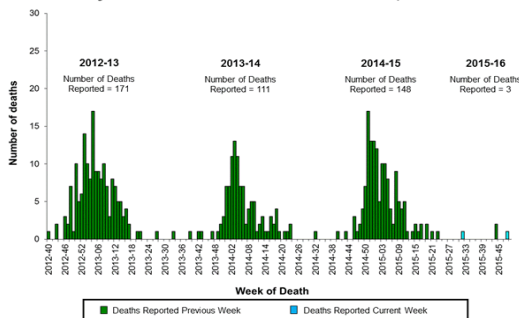


US: Influenza virus distribution by EW, 2015-16  
Distribución de virus de influenza por SE, 2015-16  
Influenza Positive Tests Reported to CDC by U.S. Public Health Laboratories, National Summary, 2015-16 Season



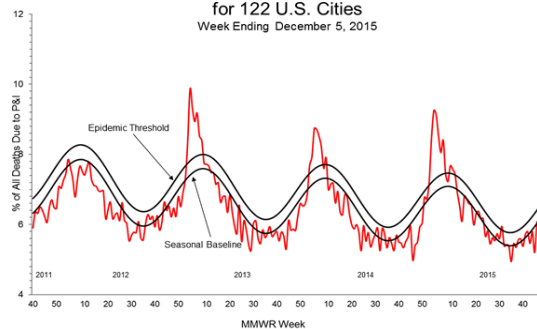
US: Número de fallecidos pediátricos asociados a influenza por semana: 2012 al presente

Number of Influenza-Associated Pediatric Deaths by Week of Death: 2012-13 season to present

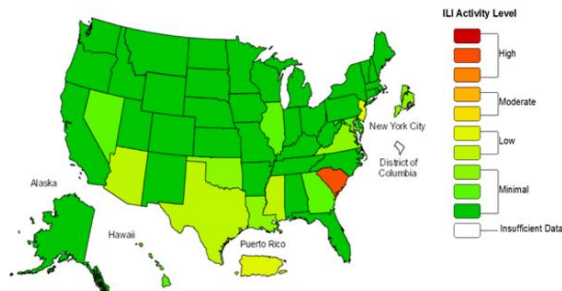


US: Pneumonia and influenza mortality  
Mortalidad por neumonía e influenza

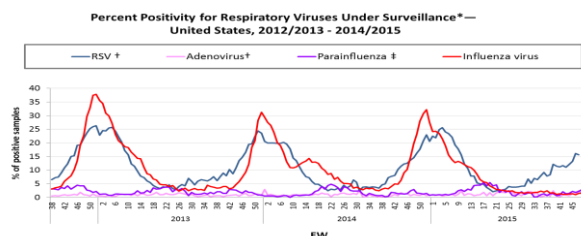
Pneumonia and Influenza Mortality for 122 U.S. Cities  
Week Ending December 5, 2015



USA: Nivel de actividad de ETI. SE 48, 2015  
Influenza-Like Illness (ILI) Activity Level Indicator Determined by Data Reported to ILINet  
2015-16 Influenza Season Week 48 ending Dec 05, 2015

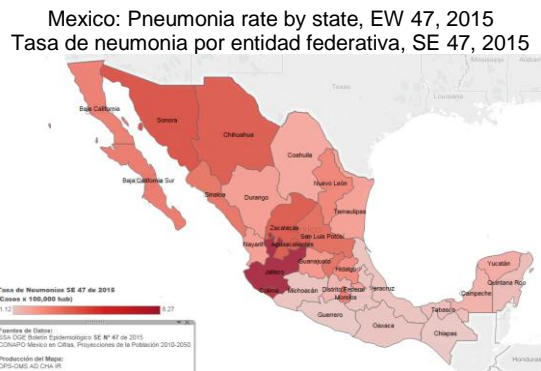
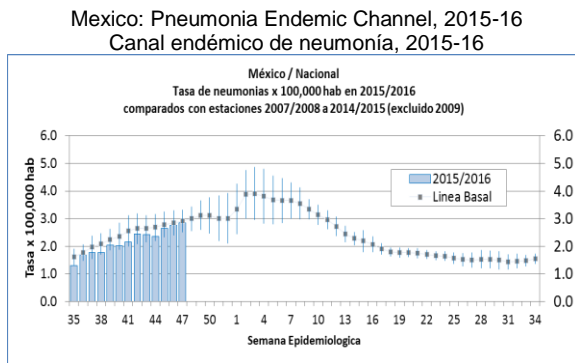
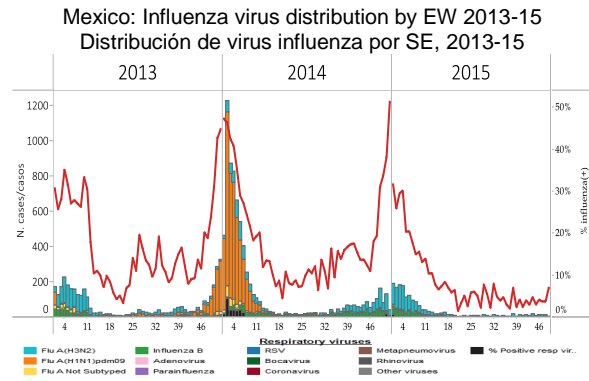
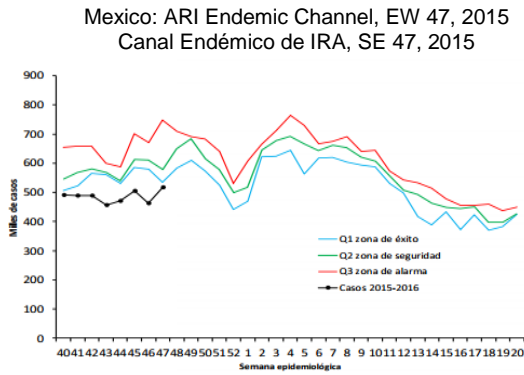


US: Percent positivity for respiratory virus under surveillance, by EW, 2012-15  
Porcentaje de positividad para virus respiratorios en vigilancia, por SE, 2012-15



\*For adenovirus, parainfluenza 1, 2, 3, and RSV, data are from NREVIS Laboratories (<http://www.cdc.gov/surveillance/nrevis/>); for influenza data are from U.S. WHO/NREVIS Collaborating Laboratories (<http://www.cdc.gov/flu/whocollab/>).  
† Activity detection to be reported.  
‡ Percent positive of Parainfluenza aggregates the % of positive samples from parainfluenza type 1, type 2 and type 3. Assuming that each sample were tested for the 3 sub-types.

- ARI activity slightly increased but remained below expected levels / La actividad de IRA incrementó ligeramente pero continúa por debajo de niveles esperados
- Pneumonia activity continued to increase in EW 47 and remained within expected levels/ La actividad de neumonía continúa incrementando en la SE 47, pero se mantiene dentro de niveles esperados
- As of EW 48, influenza detections remained low at inter-seasonal levels/ A la SE 48, las detecciones de influenza continúan bajas y en niveles inter-estacionales

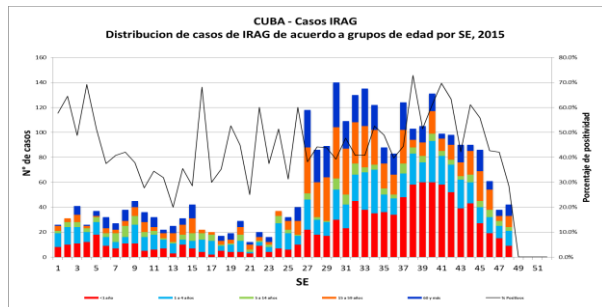




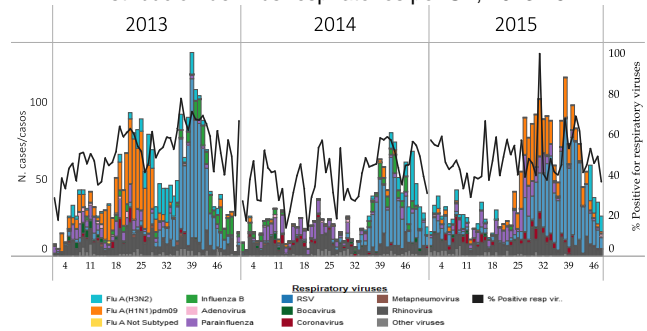
Cuba

- The number of SARI cases slightly increased in EW 48 / El número de casos IRAG ha incrementado en la SE 48
- Influenza A(H3N2) slightly decreased and predominated in recent weeks/ Influenza A(H3N2) disminuyó ligeramente y ha predominado en las últimas semanas
- Regarding other respiratory viruses, RSV detections continued to decrease/ Respecto a otros virus respiratorios, las detecciones por VSR continúan disminuyendo

Cuba: SARI cases by age group and EW, 2015



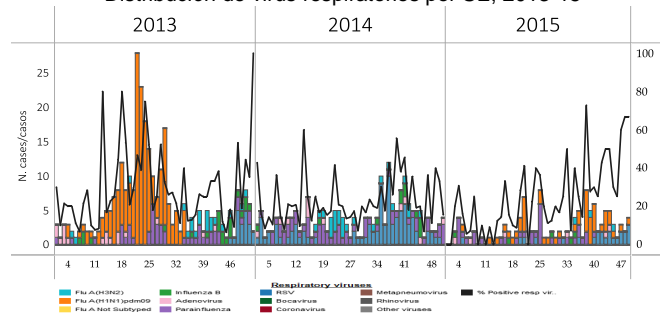
Cuba. Respiratory virus distribution by EW, 2013-15  
Distribución de virus respiratorios por SE, 2013-15



Dominican Republic / República Dominicana

- Respiratory virus activity remained low with RSV activity slightly increasing in recent weeks / Continúa la actividad baja de virus respiratorios, con incremento ligero de VSR en las últimas semanas
- Influenza activity remained low, with influenza A(H1N1)pdm09 predominating in recent weeks/ La actividad de influenza continúa baja, con predominio de influenza A(H1N1)pdm09 en las últimas semanas

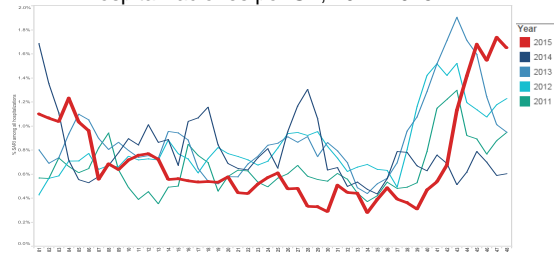
Dominican Republic: Respiratory virus distribution by EW, 2013-15  
Distribución de virus respiratorios por SE, 2013-15



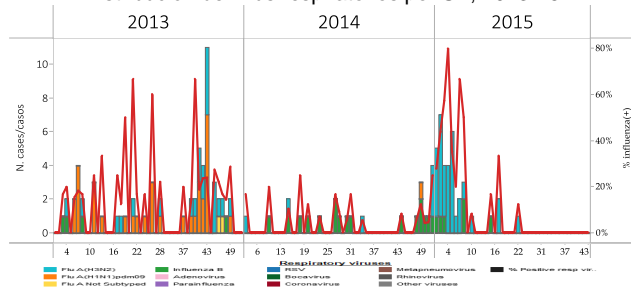
Jamaica

- SARI activity continued at low levels. The proportion of admissions for SARI remained low in the last few weeks and there were no SARI related deaths reported this week / La actividad de IRAG se mantiene en niveles bajos. La proporción de casos IRAG continúa bajas en las últimas semanas y no se notificó ningún fallecido relacionado con IRAG esta semana
- The proportion of consultations for ARI (i.e ILI) reported from sentinel sites slightly increased to 4.2% in EW 45 (from 3.8%) / La proporción de consultas por IRA (ETI) notificada en sitios centinela se incrementó a 4,2% en la SE 45 respecto al 3,8% de la última semana
- Low respiratory viruses activity continued through EW 45. No influenza detections were reported since EW 23 / A la SE 45, continúa la baja la actividad de virus respiratorios. No se han notificado detecciones de influenza desde la SE 23
- In EW 48, the rate of pneumonia cases decreased in all provinces except Hanover / En la SE 48, la tasa de neumonía disminuyo en todas las provincias excepto Hanover

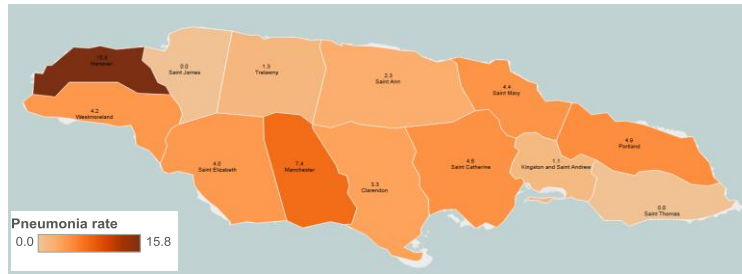
Jamaica: % hospitalizaciones de casos IRAG entre total de hospitalizaciones por SE, 2011-2015



Jamaica: Influenza virus distribution by EW, 2013-15  
Distribución de virus respiratorios por SE, 2013-15



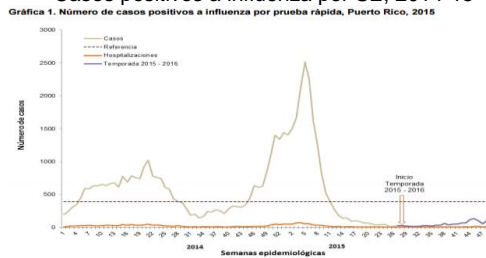
Jamaica: Tasa de casos por neumonia por 100.000 habitantes y por division de administrativa. SE 48, 2015.  
Rate of pneumonia cases per 100,000 inhabitants by administrative division, EW 48, year: None



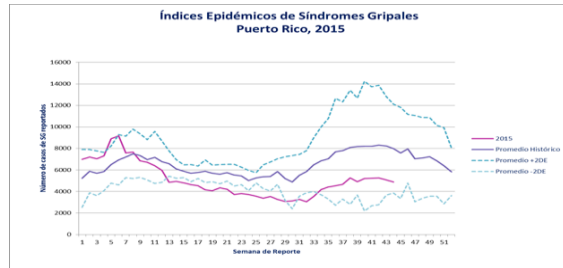
### Puerto Rico

- Influenza detections continued at low levels in recent weeks / Continúan los niveles bajos de detecciones por influenza, registrados en las últimas semanas
- ILI activity remained below expected levels / La actividad de ETI continúa por debajo de los niveles esperados

Puerto Rico: Influenza-positive cases by EW, 2014-15  
Casos positivos a influenza por SE, 2014-15



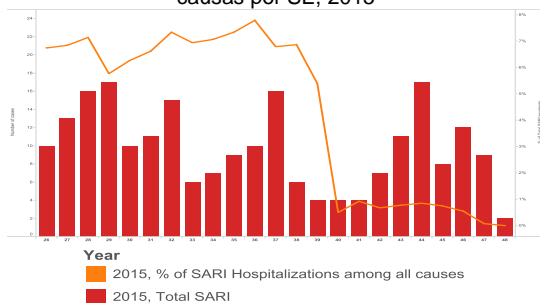
Puerto Rico: ILI endemic channel 2015



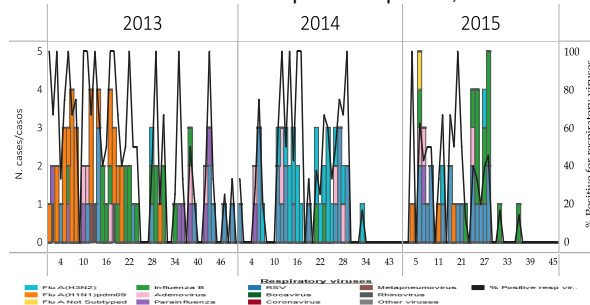
### Suriname

- SARI cases and ICU admissions decreased in recent weeks / Los casos de IRAG y los ingresos a UCI han disminuido en las últimas semanas
- Low respiratory virus activity was reported in recent weeks with influenza B predominating / Actividad baja de virus respiratorios reportada en las últimas semanas, con predominio de influenza B

Suriname: SARI cases and % SARI hospitalizations among all causes by EW, 2015  
Casos IRAG y % de hospitalizaciones IRAG entre todas las causas por SE, 2015



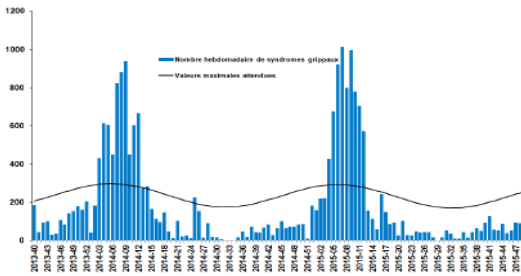
Suriname: Respiratory virus distribution by EW, 2013-15  
Distribución de virus respiratorios por SE, 2013-15



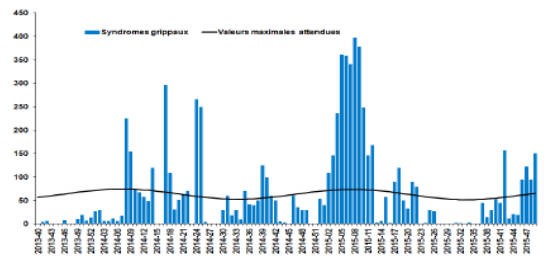
## French territories in the Americas / Territorios franceses en las Américas

- High ILI activity was reported in recent weeks and was above expected levels in Saint Martin and Saint Barthélemy / Actividad elevada de ETI reportada en las últimas semanas y por encima de niveles esperados en San Martín y San Bartolomé
- ILI activity was below expected levels in Guadeloupe and Martinique / Actividad por debajo de niveles esperados en Guadalupe y Martinica

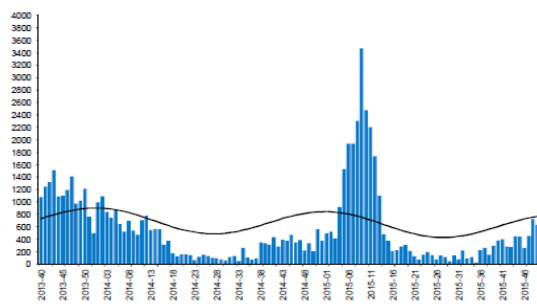
Guadeloupe: ILI activity by EW, 2011-2015  
Guadalupe: Actividad de ETI por SE, 2011-15  
Nombre de consultations chez un médecin généraliste pour syndrome grippal, Guadeloupe, octobre 2013 à novembre 2015.



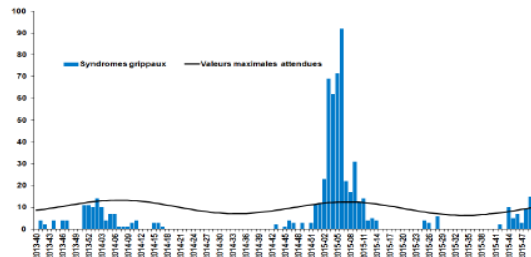
Saint Martin: ILI activity by EW, 2010-2015  
San Martín: Actividad de ETI por SE, 2010-15  
Nombre hebdomadaire de consultations chez un médecin généraliste pour syndrome grippal, Saint-Martin, octobre 2013 à novembre 2015.



Martinique: ILI activity by EW, 2013-2015  
Martinica: Actividad de ETI por SE, 2013-15  
Nombre de consultations chez un médecin généraliste pour syndrome grippal, Martinique, octobre 2013 à décembre 2015.



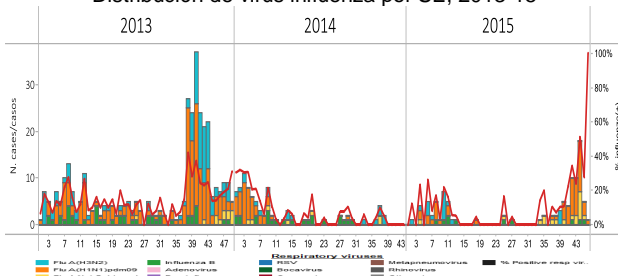
Saint Barthelemy: ILI activity by EW, 2010-2015  
San Bartolomé: Actividad de ETI por SE, 2010-15  
Nombre hebdomadaire de consultations chez un médecin généraliste pour syndrome grippal, Saint-Barthélemy, octobre 2013 à novembre 2015.



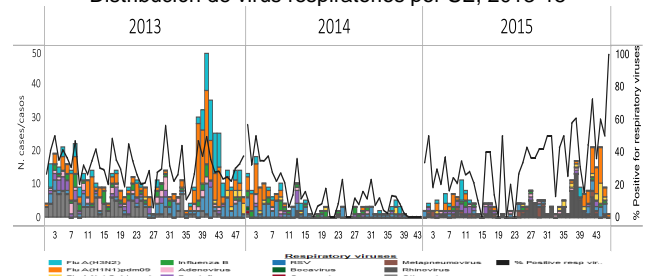
## Caribbean Public Health Agency (CARPHA)

- As of EW 46, Anguilla, Aruba, Barbados, Belize, Bermuda, Dominica, Guyana, Saint Lucia, St. Kitts and Nevis, San Vincent and the Grenadines, Turks and Caicos and Trinidad & Tobago provided updated information / Información actualizada a la SE 46 de Anguila, Aruba, Barbados, Belice, Bermuda, Dominica, Guyana, Islas Turcas y Caicos, Santa Lucía, San Kits y Nevis, San Vicente y las Granadinas y Trinidad y Tobago
- Respiratory virus activity was low overall with RSV predominating in recent weeks/ Actividad baja de virus respiratorios en general, con predominio de VSR en las últimas semanas
- Influenza activity was low overall with influenza A(H1N1)pdm09 predominating in recent weeks/ Baja actividad de influenza en general, con predominio de influenza A(H1N1)pdm09 en las últimas semanas
- In Barbados, influenza activity increased in recent weeks with predominant circulation of influenza A(H1N1)pdm09/ En Barbados, la actividad por influenza se ha incrementado en las últimas semanas, con predominio de influenza A(H1N1)pdm09

CARPHA: Influenza virus distribution by EW, 2013-15  
Distribución de virus influenza por SE, 2013-15



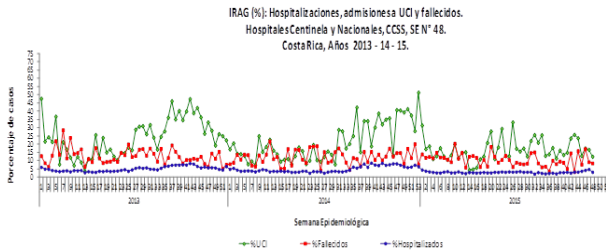
CARPHA: Respiratory virus distribution by EW, 2013-15  
Distribución de virus respiratorios por SE, 2013-15



Costa Rica

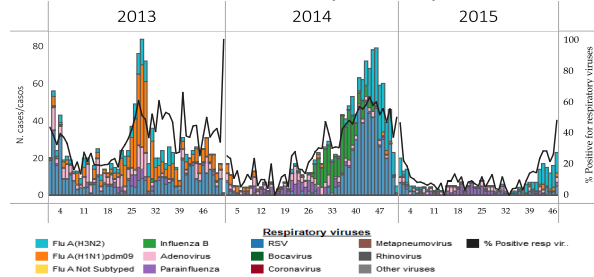
- SARI activity continued at moderate levels but was decreasing / La actividad de IRAG continúa en niveles moderados, pero decreciendo
- Influenza A(H3N2) continued to increase and predominate in recent weeks / Influenza A(H3N2) continúa incrementando y ha predominado en las últimas semanas

Costa Rica: Proportion of SARI-Associated Hospitalizations, ICU Admissions and Deaths, by EW, 2013-15



Fuente: Hospitales y Áreas de Salud Centinela - Hospitales Nacionales, CCSS.

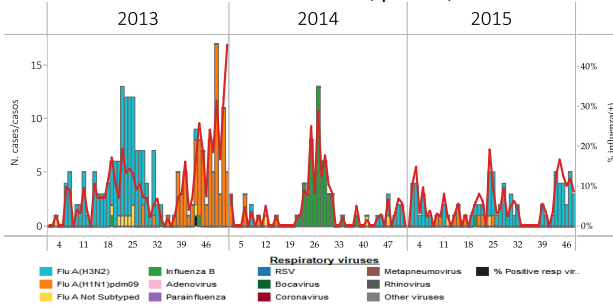
Costa Rica: Respiratory virus distribution, by EW, 2013-15  
Distribución de virus respiratorios. por SE, 2013-15



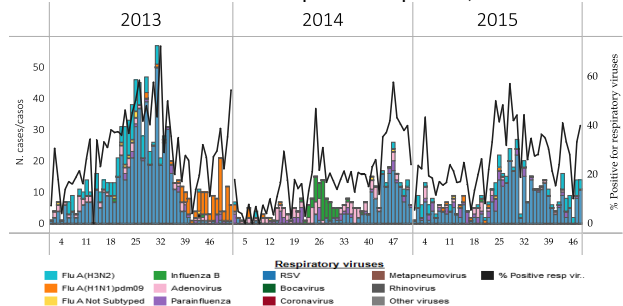
El Salvador

- Overall, influenza activity was low, but influenza A(H3N2) detections continued to increase in recent weeks / En general, la actividad de influenza continua baja, pero las detecciones por influenza A(H3N2) continúan incrementando en las últimas semanas
- Other respiratory virus detections slightly increased in EW 48 with RSV predominating / Las detecciones de otros virus respiratorios incrementaron en la SE 48, con predominio de VSR

El Salvador: Influenza virus distribution, by EW, 2013-15  
Distribución de virus influenza, por SE, 2013-15



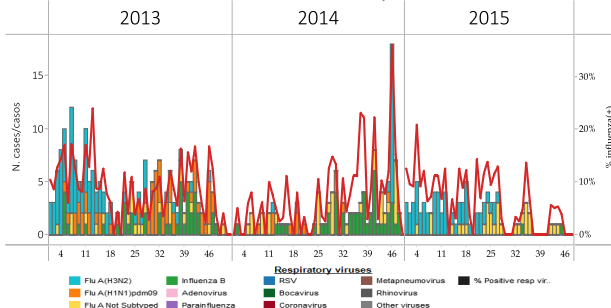
El Salvador: Respiratory virus distribution, by EW, 2013-15  
Distribución de virus respiratorios. por SE, 2013-15



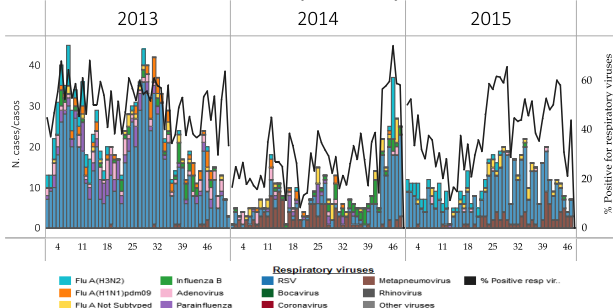
Guatemala

- No influenza activity has been reported in recent weeks / No se reporta actividad de influenza en las últimas semanas
- Overall, other respiratory virus detections were low, but RSV detections slightly increased this EW / En general, la actividad de otros virus respiratorios continua baja, pero las detecciones de VSR incrementaron ligeramente esta SE

Guatemala: Influenza virus distribution, by EW, 2013-15  
Distribución de virus influenza, por SE, 2013-15

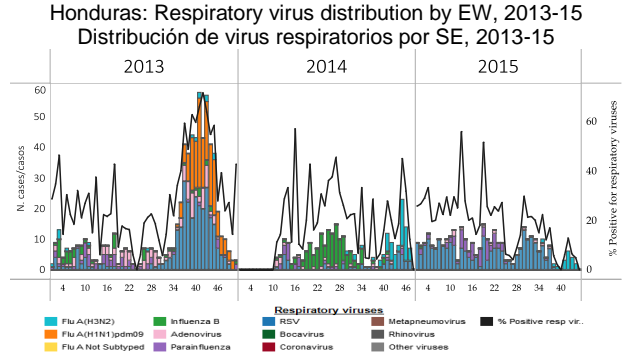
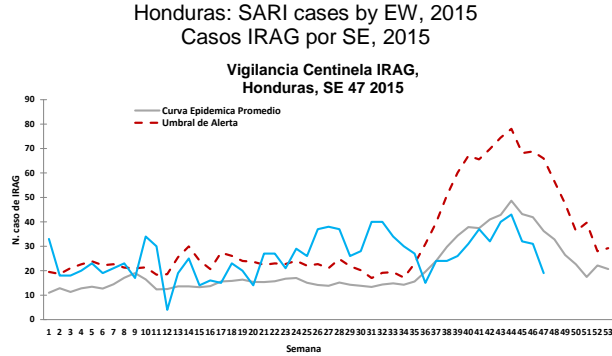


Guatemala: Respiratory virus distribution, by EW, 2013-15  
Distribución de virus respiratorios por SE, 2013-15



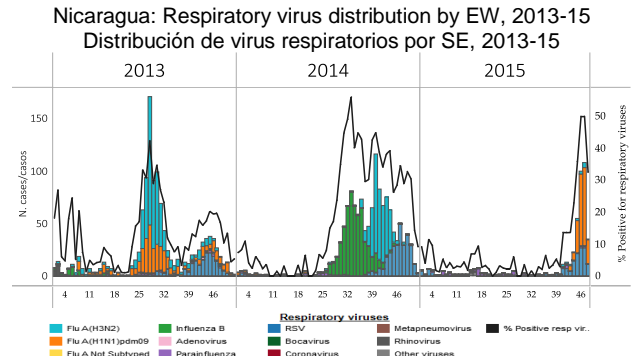
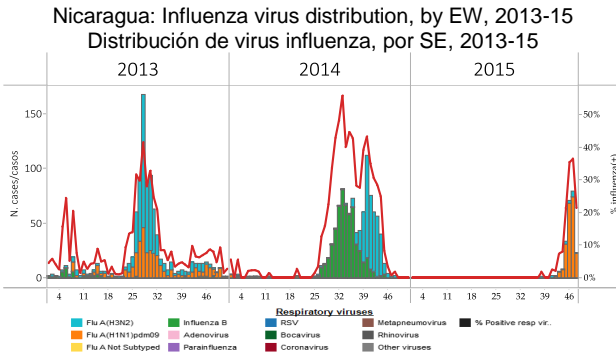
## Honduras

- SARI activity decreased in recent weeks and remained below expected levels / La actividad de IRAG disminuyó en las últimas semanas y continúa por debajo de niveles esperados
- Low RSV activity was reported in recent weeks / Actividad baja de VSR registrada en las últimas semanas
- Influenza A(H3N2) detections slightly increased in the last few weeks / Las detecciones de influenza A(H3N2) se incrementaron ligeramente en las últimas semanas

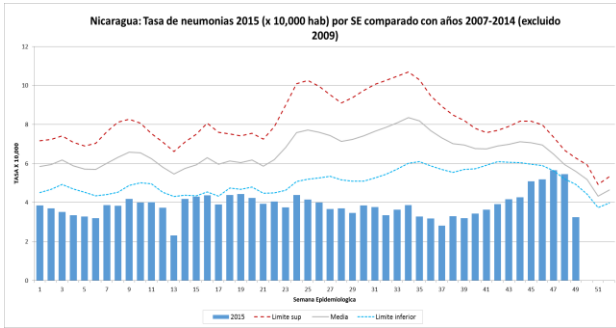


## Nicaragua

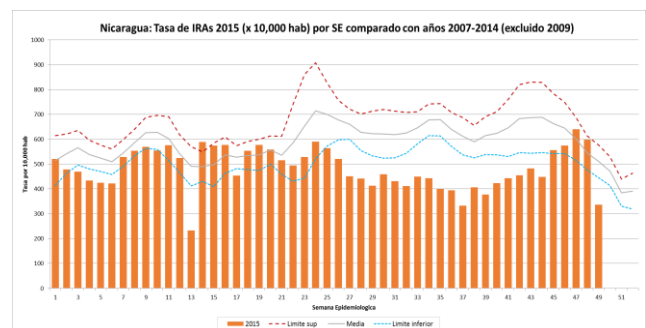
- Influenza A(H1N1)pdm09 activity increased in recent weeks / La actividad de influenza A(H1N1)pdm09 incrementó en las últimas semanas
- RSV detections slightly increased in recent weeks / Las detecciones de VSR se han incrementado ligeramente en las últimas semanas
- ARI and pneumonia activity decreased and remained below expected levels / La actividad de IRA y neumonía disminuyó y continúa por debajo de niveles esperados



Nicaragua: Pneumonia rate by EW 2015 in comparison to 2007-2014



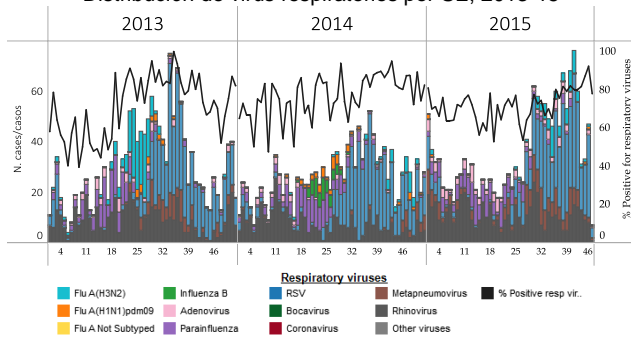
Nicaragua: ARI rate by EW 2015 in comparison to 2007-2014



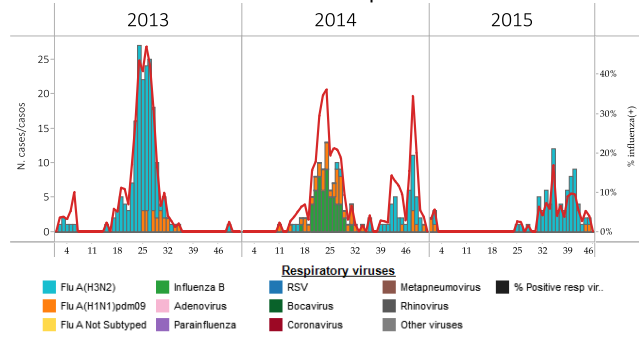
## Panama

- RSV activity increased and continued at moderate levels in recent weeks/ La actividad de VSR ha incrementado en las últimas semanas y continúa dentro de niveles moderados
- Low influenza detections persisted with influenza A(H3N2) predominating in recent weeks / Continúa la actividad baja de influenza, con predominio de influenza A(H3N2) en las últimas semanas

Panama: Respiratory virus distribution by EW, 2013-15  
Distribución de virus respiratorios por SE, 2013-15



Panama. Influenza virus distribution by EW, 2013-15  
Distribución de influenza por SE 2013-15

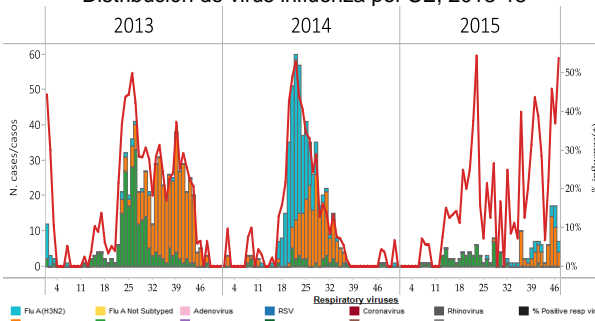




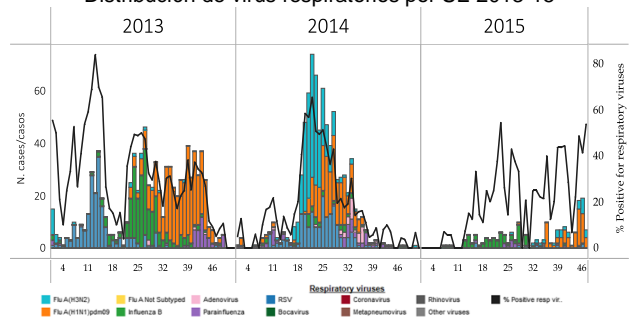
**Bolivia – Santa Cruz (CENETROP)**

- In Santa Cruz, low influenza activity was reported but influenza A(H1N1)pdm09 and A(H3N2) detections increased in recent weeks / En Santa Cruz, se ha reportado actividad baja de influenza, pero las detecciones por influenza A(H1N1)pdm09 e influenza A(H3N2) se han incrementado en las últimas semanas
- In Santa Cruz, low RSV activity was reported in recent weeks / En Santa Cruz, se ha reportado baja actividad de VSR en las últimas semanas

Bolivia CENETROP: Influenza distribution by EW, 2013-15  
Distribución de virus influenza por SE, 2013-15



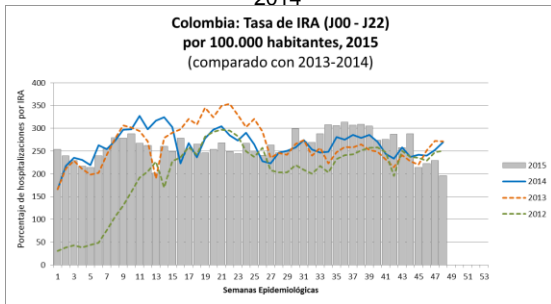
Bolivia CENETROP: Respiratory virus distribution by EW, 2013-15  
Distribución de virus respiratorios por SE 2013-15



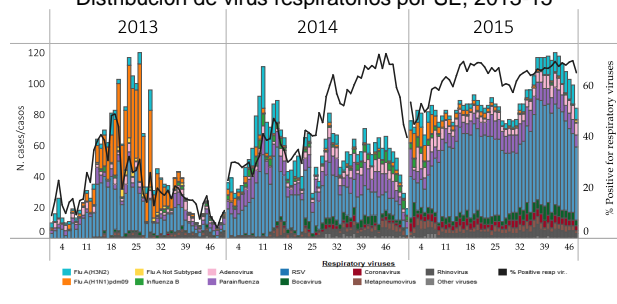
**Colombia**

- ARI activity slightly decreased this week and was below levels reported in 2012-2014 / La actividad de IRA ha disminuido esta semana y esta por debajo de los niveles reportado en 2012-2014
- SARI activity slightly decreased this week and was similar to 2014 levels / La actividad de IRAG disminuyó esta semana y se mantiene similar a los niveles en 2014
- As of EW 48, RSV activity remained high / A la SE 48, la actividad de VSR continúa siendo alta
- Influenza activity remained low with influenza A(H3N2) activity predominating / La actividad de influenza se mantiene baja, con predominio de influenza A(H3N2)

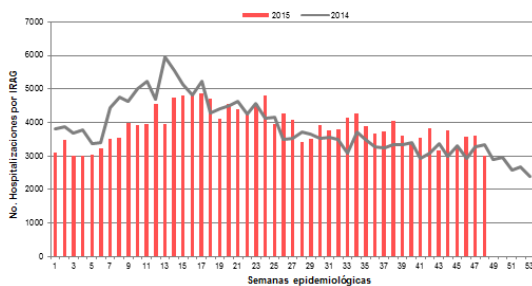
Colombia: Rates of ARI, by EW 2015, in comparison to 2012-2014



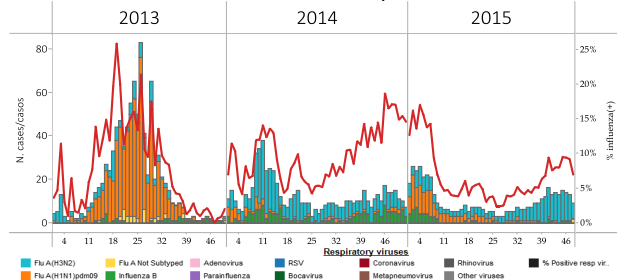
Colombia: Respiratory virus distribution by EW, 2013-15  
Distribución de virus respiratorios por SE, 2013-15



Colombia: SARI cases by EW, 2015 in comparison to 2014  
Gráfica 5. Hospitalizaciones por IRAG, Colombia, a semana epidemiológica 48 de 2015



Colombia. Influenza virus distribution by EW, 2013-15  
Distribución de virus influenza por SE, 2013-15

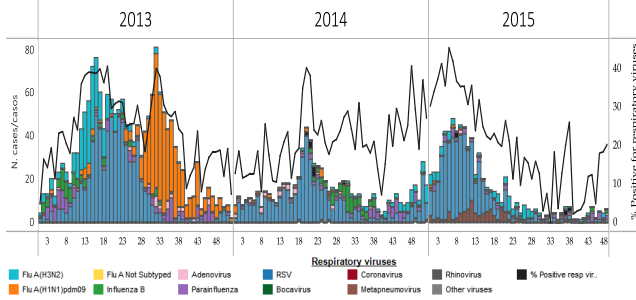




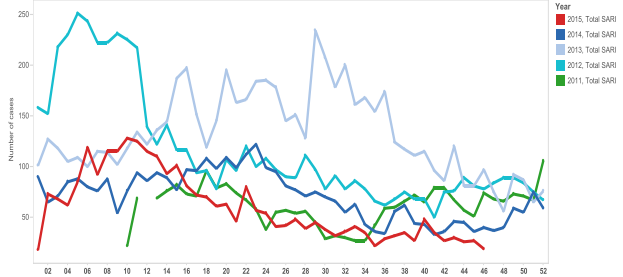
## Ecuador

- Low detection of influenza and other respiratory viruses was reported in recent weeks / Actividad baja de influenza y otros virus respiratorios reportada en las últimas semanas
- SARI cases remained within expected levels and continued to decrease / Los casos de IRAG se mantienen dentro de niveles esperados y continúan disminuyendo

Ecuador. Respiratory virus distribution by EW, 2013-15  
Distribución de virus respiratorios por SE 2013-15



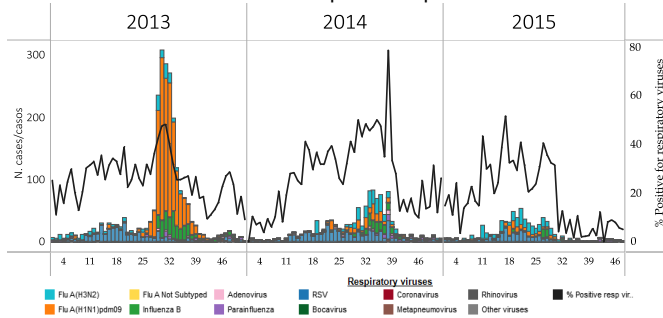
Ecuador: SARI cases by EW, 2011-2015  
Casos IRAG por SE, 2011-2015



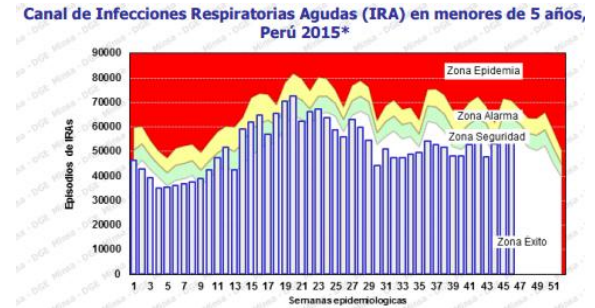
## Peru

- Low detections of influenza and other respiratory viruses were reported in recent weeks / Bajas detecciones de influenza y de otros virus respiratorios en las últimas semanas
- ARI activity in children under 5 years slightly increased this week but remained within expected levels / Se incrementó ligeramente la actividad de IRA en menores de 5 años esta semana, pero continúa por debajo de niveles esperados

Peru. Respiratory virus distribution by EW, 2013-15  
Distribución de virus respiratorios por SE 2013-15

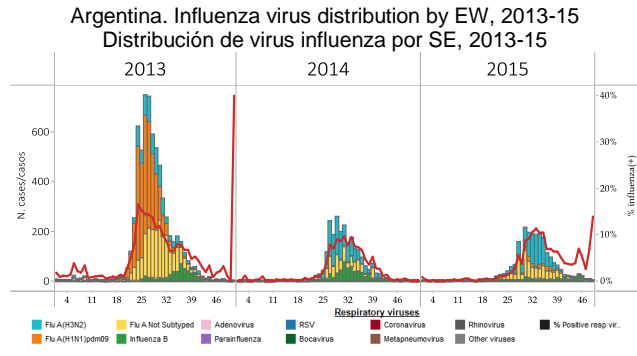
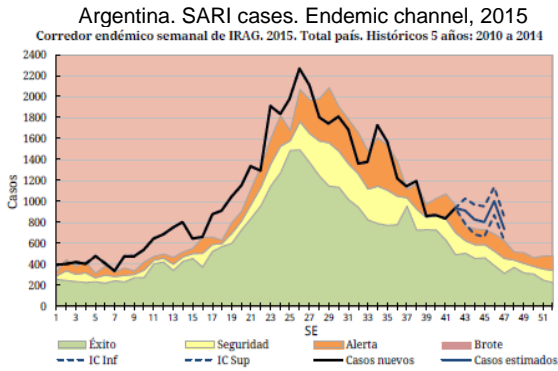
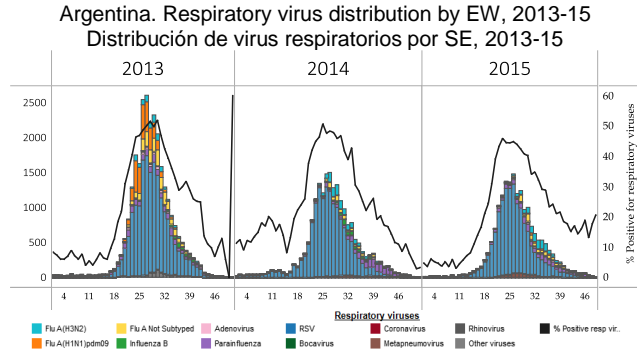
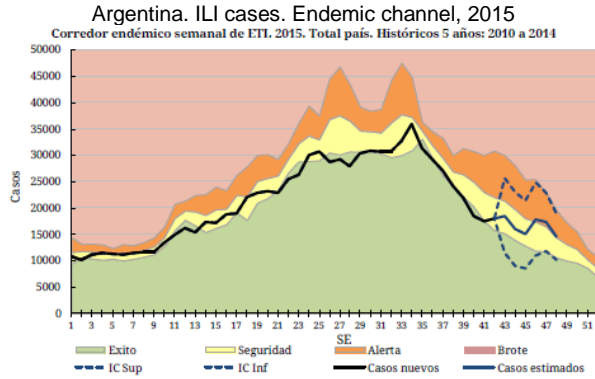


Peru. ARI endemic channel in children under 5 years, by EW 2015  
Canal de Infecciones Respiratorias Agudas (IRA) en menores de 5 años, Perú 2015\*



Argentina

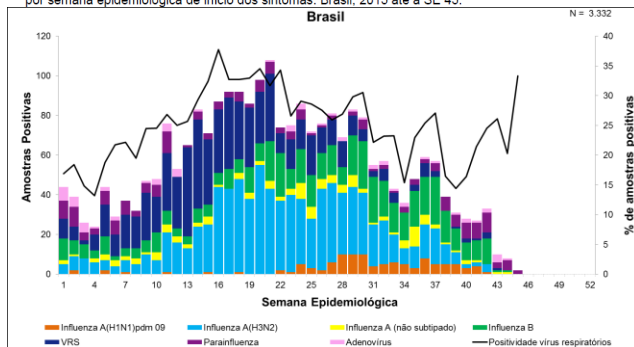
- ILI activity was within expected levels / La actividad de ETI esta dentro de niveles esperados
- SARI activity increased but remained below the levels of previous years / La actividad de IRAG se incrementó pero se mantiene debajo de los niveles de los últimos años
- As of EW 48, low influenza and other respiratory viruses activity was reported / A la SE 48, se reporta baja actividad de influenza y otros virus respiratorios



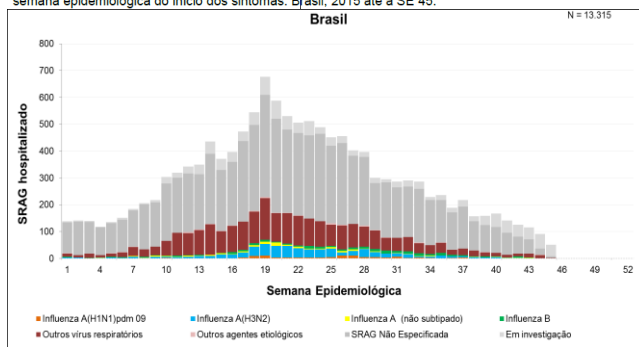
Brazil

- ILI/SARI activity was low and continued to decrease / Actividad baja de ETI/IRAG y continúa disminuyendo
- A downward trend of respiratory virus activity was reported in recent weeks/ Tendencia decreciente de actividad por virus respiratorios en las últimas semanas

Brazil: Respiratory virus distribution in ILI cases, by EW, 2015  
 Distribución de virus respiratorios en casos ETI, por SE, 2015  
 Figura 1. Distribuição dos vírus respiratórios identificados nas unidades sentinelas de Síndrome Gripal, por semana epidemiológica de início dos sintomas. Brasil, 2015 até a SE 45.

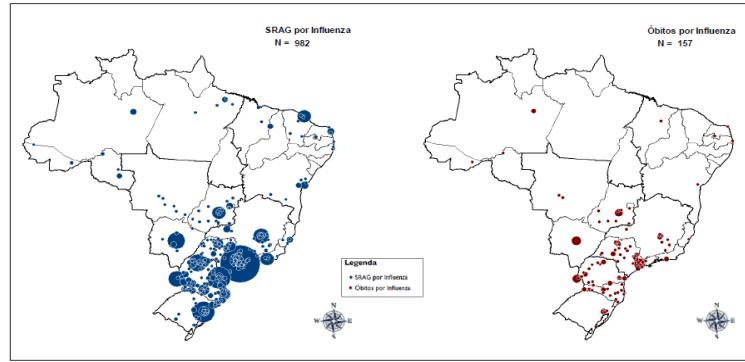


Brazil: Respiratory virus distribution, SARI cases, by EW, 2015  
 Distribución de virus respiratorios, casos IRAG, por SE, 2015  
 Figura 3. Distribuição dos casos de Síndrome Respiratória Aguda Grave segundo agente etiológico e semana epidemiológica do início dos sintomas. Brasil, 2015 até a SE 45.



Brazil: Distribution of SARI hospitalizations and deaths by municipality and influenza type/subtype by region  
 Distribución de hospitalizaciones y fallecidos por IRAG por municipio y tipo/subtipo de influenza por región

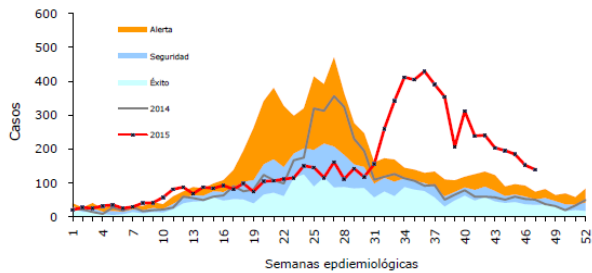
Anexo 4. Distribuição espacial dos casos e óbitos por Síndrome Respiratório Aguda Grave confirmados para influenza por município de residência, Brasil, 2015 até a SE 45.



Chile

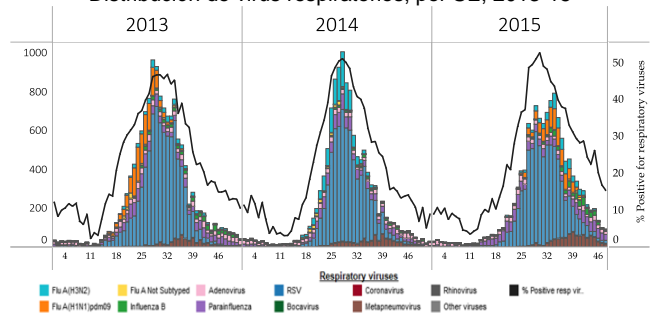
- In EW 48, ILI activity continued to decrease and remained at moderate levels for this period / La actividad de ETI continúa disminuyendo a la SE 48 y se mantiene en niveles moderados para esta época
- The percentage of SARI hospitalizations (<3% in EW 48) and ICU (3%) remained low / El porcentaje de hospitalizaciones por IRAG (<3% en SE 48) y UCI (3%) se mantiene bajo
- Overall, other respiratory viruses activity continued to decrease / En general, la actividad de otros virus respiratorios continúa disminuyendo
- Influenza detections continued to decrease with influenza B predominating in EW 48 / Las detecciones por influenza continúan disminuyendo con predominio de influenza B en la SE 48

Chile. ILI Endemic Channel, 2015  
 Canal endémico de Enfermedad Tipo Influenza según semana epidemiológica, 2008-2014\*. Chile, 2015 (SE 1-48).



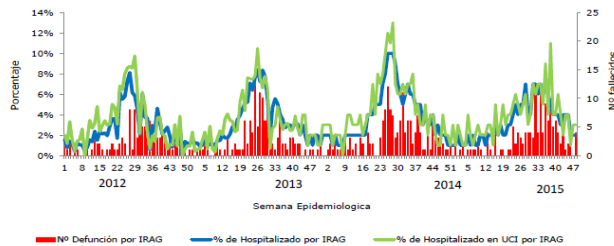
Fuente: Vigilancia Centinela ETI. Epidemiología, DIPLAS/MINSAL. \* Se excluyen años 2009-2010 por corresponder a años epidémicos. Información provisoria

Chile. Respiratory virus distribution by EW, 2013-15  
 Distribución de virus respiratorios, por SE, 2013-15

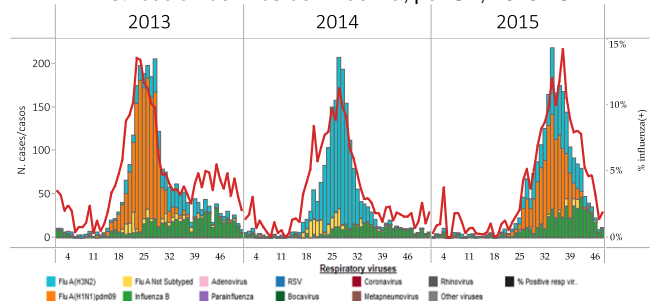


Chile. % SARI admissions, ICU admissions and Deaths, 2012-15

Porcentaje de hospitalizados, ingreso a UCI y número de fallecidos por IRAG según SE en Hospitales Centinela, Chile, 2012 - 2015 (\*).



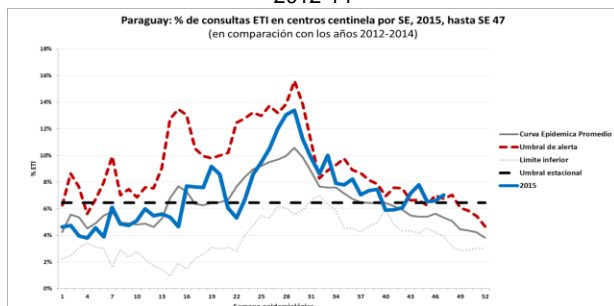
Chile: Influenza virus distribution by EW, 2013-15  
 Distribución de virus de influenza, por SE, 2013-15



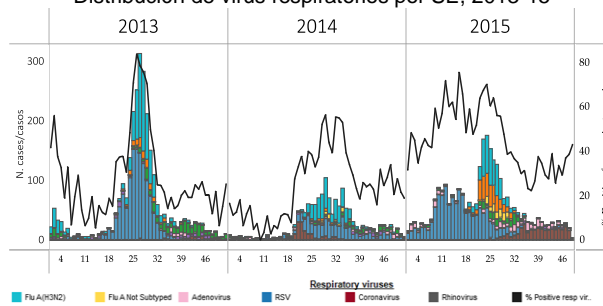
## Paraguay

- ILI activity increased slightly this week but continued within expected levels/ La actividad de ETI incrementó ligeramente esta semana, pero continuó dentro de niveles esperados
- SARI activity remained at low levels and remained below the seasonal threshold / La actividad de IRAG continúa dentro de niveles bajos y por debajo del umbral epidémico
- Influenza activity remained low as of EW 48 / La actividad de influenza continúa baja a la SE 48
- RSV activity remained low and metapneumovirus decreased in recent weeks / Baja actividad de VSR y metapneumovirus ha disminuyó en las últimas semanas

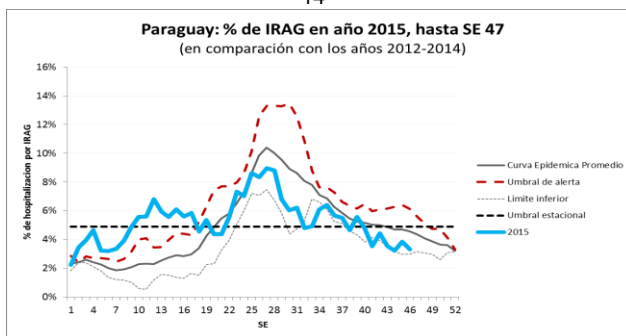
Paraguay: % ILI sentinel visits 2015 by EW in comparison with 2012-14



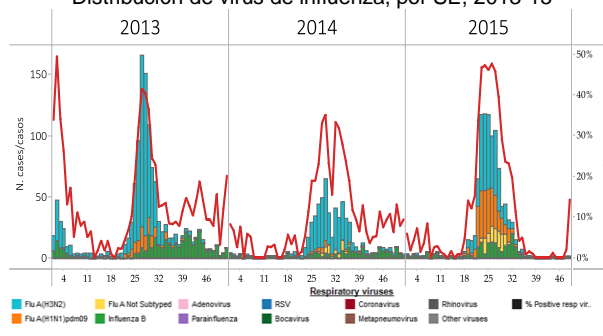
Paraguay. Respiratory virus distribution by EW, 2013-15



Paraguay: % SARI cases 2015 by EW in comparison with 2012-14



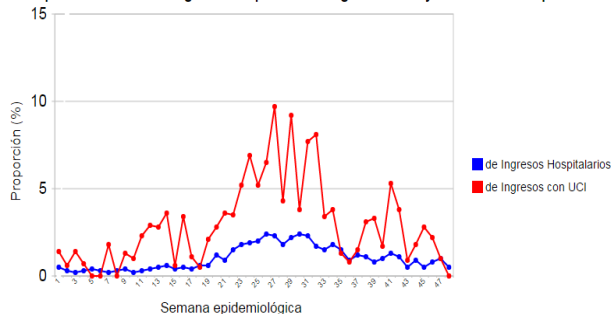
Paraguay: Influenza virus distribution by EW, 2013-15



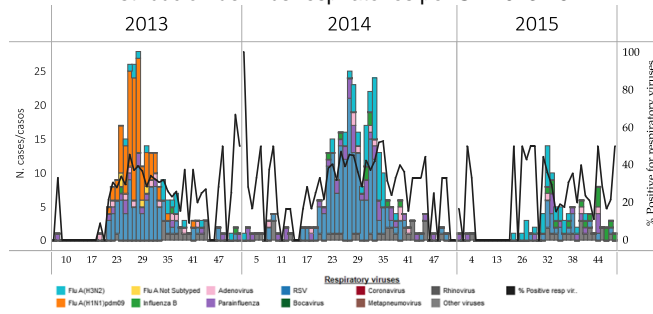
## Uruguay

- In EW 48, SARI hospitalizations and ICU cases decreased and remained within expected levels / Las hospitalizaciones y los casos de UCI por IRAG se disminuyeron en la SE 48 y se mantienen dentro de niveles esperados
- Influenza and other respiratory virus activity remained low with influenza B predominating in recent weeks / La actividad de influenza y otros virus respiratorios continúa baja, con predominio de influenza B en las últimas semanas

Uruguay: % SARI & ICU admissions by EW, 2015



Uruguay: Respiratory virus distribution by EW, 2013-15



## ACRONYMS

<b>ARI</b>	Acute respiratory infection
<b>CARPHA</b>	Caribbean Public Health Agency
<b>CENETROP</b>	Centro de Enfermedades Tropicales (Santa Cruz, Bolivia)
<b>EW</b>	Epidemiological Week
<b>ILI</b>	Influenza-like illness
<b>INLASA</b>	Instituto Nacional de Laboratorios de Salud (La Paz, Bolivia)
<b>INS</b>	Instituto Nacional de Salud
<b>ORV</b>	Other respiratory viruses
<b>SARI</b>	Severe acute respiratory infection
<b>SEDES</b>	Servicio Departamental de Salud (Bolivia)
<b>ICU</b>	Intensive Care Unit
<b>RSV</b>	Respiratory Syncytial Virus

## ACRÓNIMOS

<b>CARPHA</b>	Caribbean Public Health Agency
<b>CENETROP</b>	Centro de Enfermedades Tropicales (Santa Cruz, Bolivia)
<b>ETI</b>	Enfermedad tipo influenza
<b>INLASA</b>	Instituto Nacional de Laboratorios de Salud (La Paz, Bolivia)
<b>INS</b>	Instituto Nacional de Salud
<b>IRA</b>	Infección respiratoria aguda
<b>IRAG</b>	Infección respiratoria aguda grave
<b>OVR</b>	Otros virus respiratorios
<b>SE</b>	Semana epidemiológica
<b>SEDES</b>	Servicio Departamental de Salud (Bolivia)
<b>UCI</b>	Unidad de Cuidados Intensivos
<b>VSR</b>	Virus sincitial respiratorio