

Regional Update EW 31, 2015

Influenza and other respiratory virus (August 18, 2015)

Actualización Regional SE 31, 2015

Influenza y otros virus respiratorios (18 de agosto, 2015)

PAHO interactive influenza data
Datos interactivos de influenza de la OPS:

http://ais.paho.org/phis/viz/ed_flu.asp

Influenza Regional Reports:
Informes regionales de influenza:

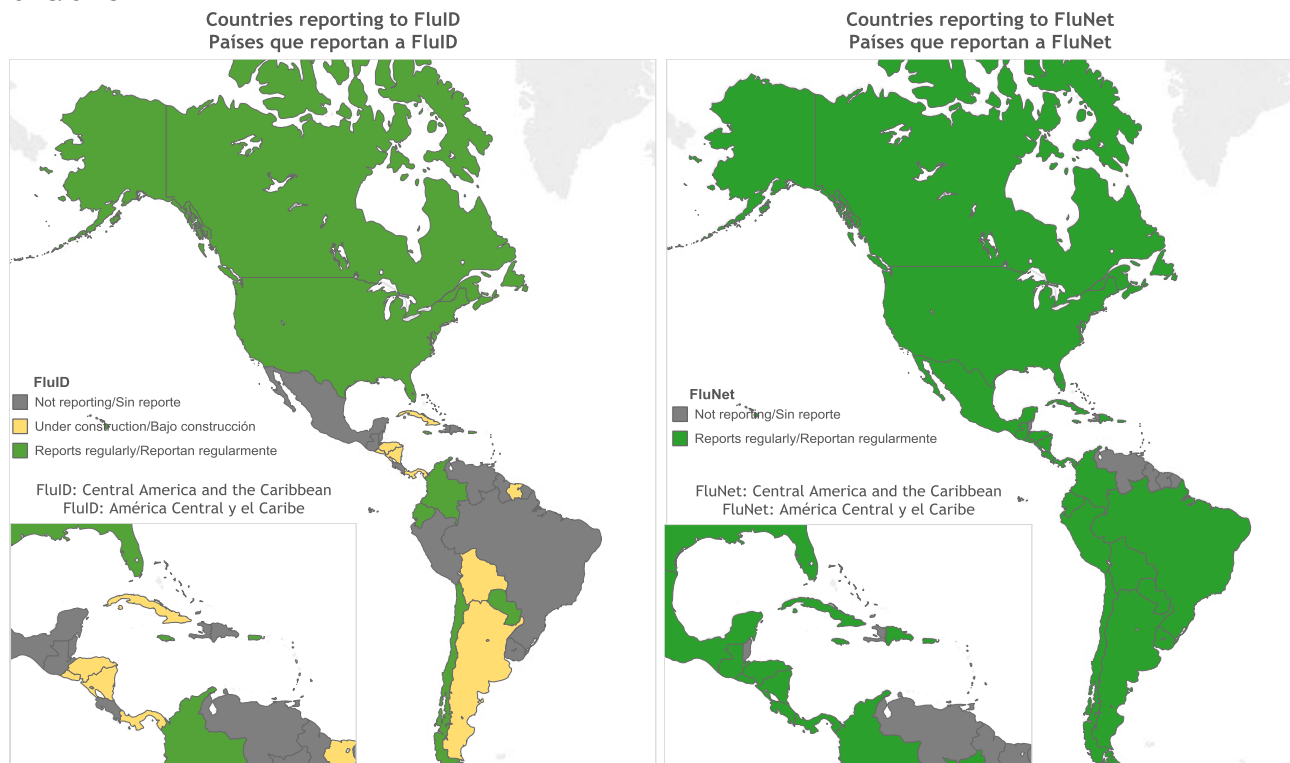
www.paho.org/influenzareports
www.paho.org/reportesinfluenza

Severe acute respiratory infections network - [SARinet](http://www.sarinet.org/)
Red de las infecciones respiratorias agudas graves - [SARinet](http://www.sarinet.org/):

<http://www.sarinet.org/>

The information presented in this update is based on data provided by Ministries of Health and National Influenza Centers of Member States to the informatics global platforms [FluNet](#) and [FluID](#); and reports/weekly bulletins that Ministries of Health published on its website or shared with PAHO/WHO.

La información presentada en esta actualización se obtiene a partir de los datos reportados por los Ministerios de Salud y los Centros Nacionales de Influenza de los Estados Miembros a las plataformas informáticas globales de [FluNet](#) y [FluID](#); y de los reportes/boletines semanales que los Ministerios de Salud publican en sus páginas web o comparten con OPS/OMS.



Map production /Producción del mapa: PAHO/WHO. OPS/OMS.

Data Source / Fuente de datos: Ministries of Health and National Influenza Centers of Member States reports to the informatics global platforms [FluNet](#) and [FluID](#) / Reporte de los Ministerios de Salud y los Centros Nacionales de Influenza de los Estados Miembros a las plataformas informáticas globales de [FluNet](#) y [FluID](#)

WEEKLY SUMMARY (ENGLISH)

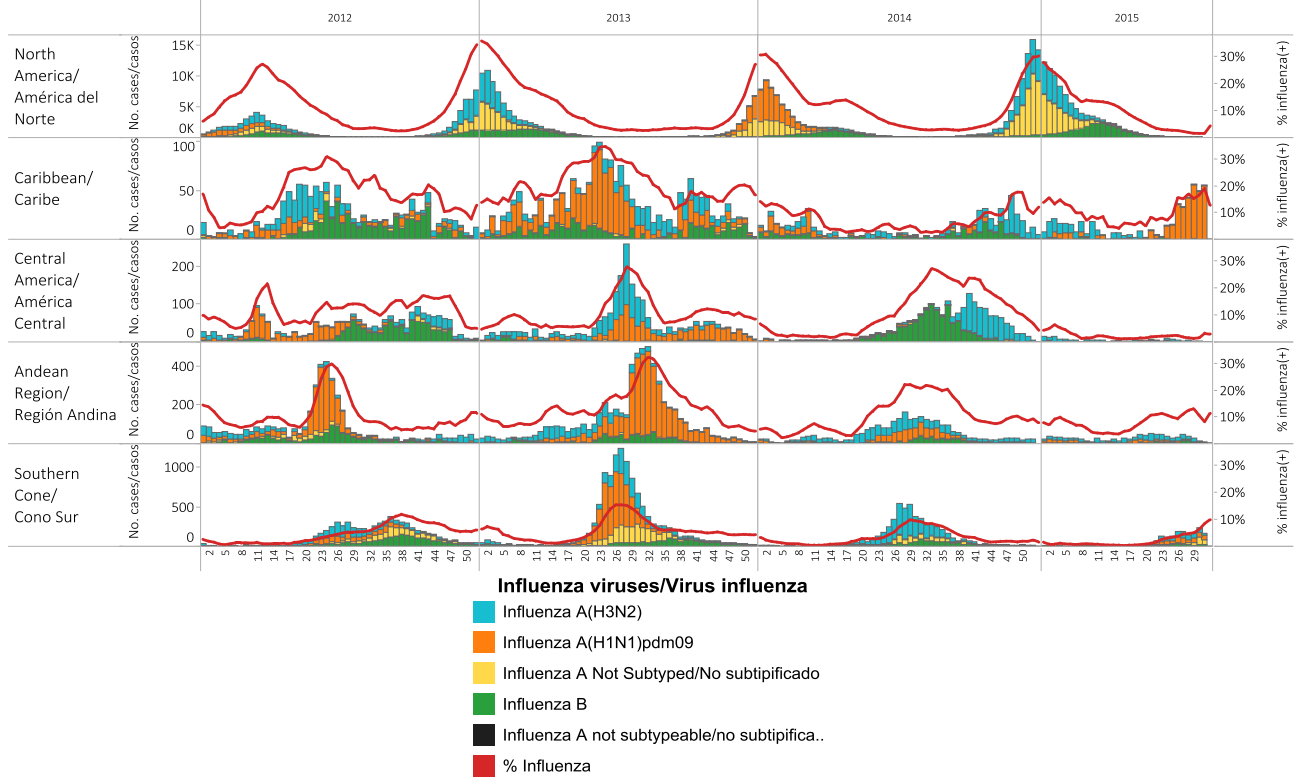
- **North America:** Influenza activity continued at inter-seasonal levels and respiratory virus activity remained low.
- **Caribbean:** High SARI and respiratory virus activity continued in Cuba with increased detections of influenza A(H1N1)pdm09 followed by RSV. In Jamaica, SARI activity increased slightly this week.
- **Central America:** Respiratory virus activity remained low overall; however El Salvador reported high RSV activity in recent weeks.
- **Andean Sub-region:** Respiratory virus and ARI/SARI activity continued to decrease overall.
- **Brazil and Southern Cone:** Influenza and other respiratory virus activity and ARI/SARI activity continued to decrease in the majority of the countries and remained within expected levels. However in Chile influenza activity continued to increase, predominantly influenza A(H1N1)pdm09. RSV activity remained elevated but continued to decrease.

RESUMEN SEMANAL (ESPAÑOL)

- **América del Norte:** La actividad de influenza continúa en niveles inter-estacionales y la actividad de virus respiratorios se mantiene baja.
- **Caribe:** La actividad de virus respiratorios e IRAG se mantiene elevada en Cuba, con tendencia creciente en las detecciones de influenza A(H1N1)pdm09, seguido de VSR. En Jamaica, esta semana incrementó ligeramente la actividad de IRAG.
- **América Central:** La actividad de virus respiratorios continúa baja en la subregión en general, sin embargo en El Salvador se ha reportado una elevada actividad de VSR en las últimas semanas.
- **Sub-región Andina:** La actividad de virus respiratorios y de IRA/IRAG continúa descendiendo en la región a nivel general.
- **Brasil y Cono Sur:** La actividad de influenza, otros virus respiratorios y de IRA/IRAG continúa disminuyendo en la mayoría de los países y se mantiene dentro de niveles esperados. Sin embargo, en Chile la actividad de influenza continúa aumentando, con predominio de influenza A(H1N1)pdm09. La actividad de VSR se mantiene elevada pero continúa descendiendo.

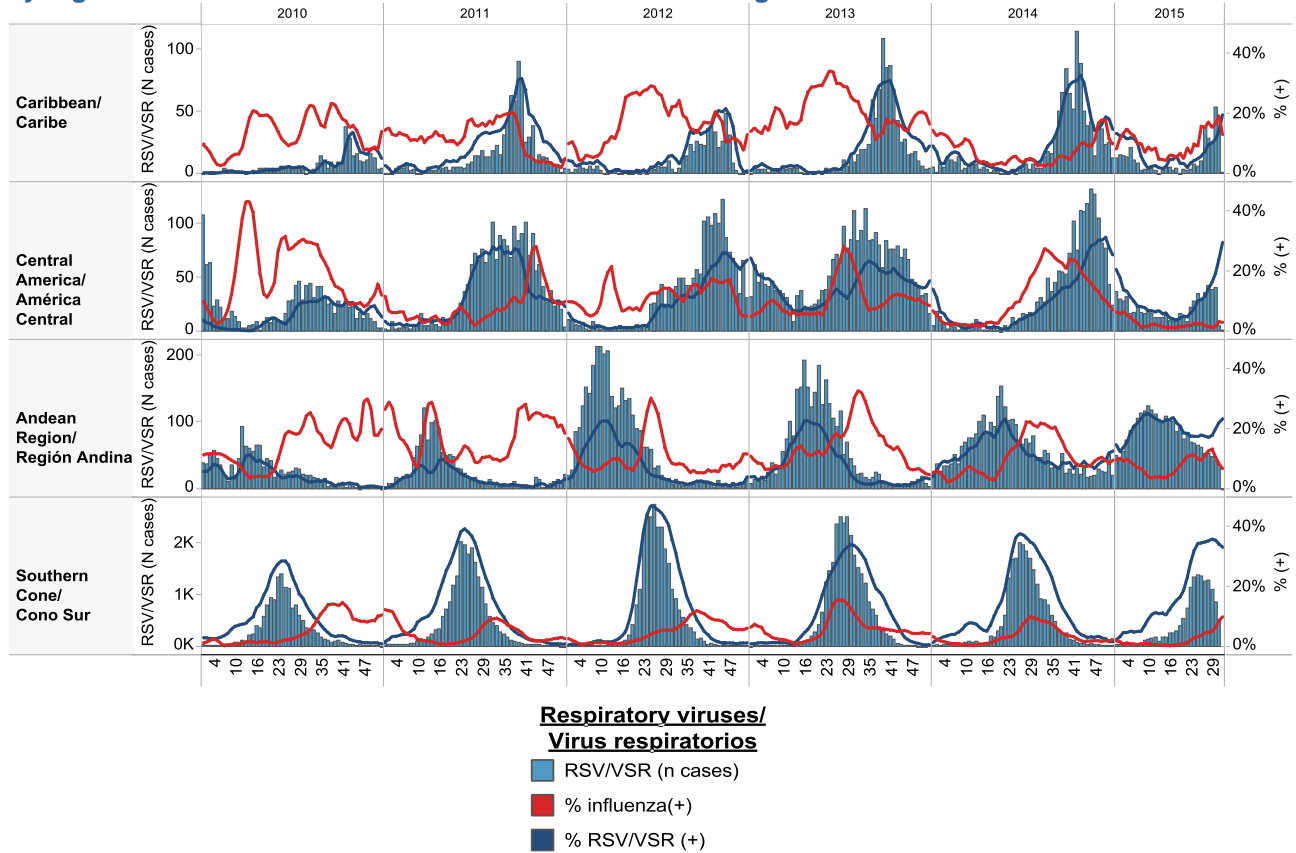
Influenza circulation by region. 2012-15

Circulación virus influenza por región. 2012-15



Respiratory syncytial virus (RSV) circulation by region. 2010-15

Circulación de virus sincitial respiratorio por región. 2010-15



Weekly and cumulative numbers of influenza and other respiratory virus, by country and EW, 2015¹
 Número semanal y acumulado de influenza y otros virus respiratorios, por país y SE, 2015²

EW 31, 2015 / SE 31, 2015

		N samples/muestras	Influenza A(H3N2)	Influenza A (H1N1)pdm09	Influenza A Not Subtyped/No subtipificado	Influenza B	% influenza(+)	Adenovirus	Parainfluenza	RSV/RSR	% RSV/RSR (+)	Bocavirus	Coronavirus	Metapneumovirus	Rhinovirus
North America/ América del Norte	Mexico	110	2	0	0	0	2%	0	0	0	0%				
	United States of America	3,708	19	3	17	7									
Caribbean/ Caribe	Cuba	102	0	37	0	0	36%	0	11	25	25%	0	5	0	24
	Dominican Republic	12	0	1	0	0	8%		1						
Central America/ América Central	Guatemala	7	0	0	0	0	0%	0	0	2	29%	0	0	0	0
	Panama	8	1	0	0	0	13%	1	0	3	38%			0	1
Andean Region/ Región Andina	Bolivia - INLASA	14	2			1			1						
	Colombia	62	0	0	2	0	3%	4	8	35	56%	2	4	0	0
	Peru	72	2	1	0	0	4%	0	0	0	0%	0	0	0	0
Brazil & Southern Cone/ Cono Sur	Argentina	227	8	5	34	4	22%	3	8	29	13%				12
	Brazil	118	5	0		7									
	Chile	1,290	19	44	21	15		22	42	455	35%			9	
Grand Total		5,730	58	91	74	34	4%	30	71	549	10%	2	9	21	25

Cumulative, EW 28-31, 2015 / Acumulado, SE 28-31, 2015

		N samples/ muestras	Influenza A(H3N2)	Influenza A (H1N1)pdm09	Influenza A Not Subtyped/No subtipificado	Influenza B	% influenza(+)	Adenovirus	Parainfluenza	RSV/RSR	% RSV/RSR (+)	Bocavirus	Coronavirus	Metapneumovirus	Rhinovirus
North America/ América del Norte	Canada	4,091	25	1	6	4									
	Mexico	669	29	0	0	1	4%	0	1	2	0%				
	United States of America	17,140	105	7	69	63									
Caribbean/ Caribe	Cuba	681	0	139	0	0	20%	0	51	84	12%	2	18	1	58
	Dominican Republic	33	0	2	0	1	9%	0	2	0	0%				
	Jamaica	4	0	0	0	0	0%								
Central America/ América Central	Costa Rica	86	0	0	1	0	1%	3	3	0	0%				
	El Salvador	146	8	0	0	0	5%	0	2	59	40%				
	Guatemala	81	0	0	0	0	0%	1	0	38	47%	0	0	0	0
	Honduras	48	0	0	0	0	0%	0	0	0	0%				
	Nicaragua	199				0			2	1	1%				
Andean Region/ Región Andina	Panama	90	1	0	0	0	1%	4	3	27	30%			12	22
	Bolivia - CENETROP	9	0	0	0	1	11%	0	1	1	11%				
	Bolivia - INLASA	60	2			9			1	2	3%				
	Colombia	438	10	1	2	0	3%	18	41	153	35%	13	16	11	8
	Ecuador	50	5			0			1	2	4%				
Brazil & Southern Cone/ Cono Sur	Peru	262	24	12	0	14	19%	3	3	11	4%	0	0	0	0
	Argentina	4,961	78	20	186	22	6%	29	150	1,534	31%				99
	Brazil	523	29	0		13									
	Chile	5,185	82	150	27	38		87	143	2,025	39%				59
	Paraguay	192	17	6	0	8	16%	7	0	23	12%				12
Uruguay	7	1	0	0	0	14%	0	1	1	14%					
Grand Total		34,955	416	338	291	174	3%	152	405	3,963	11%	15	34	194	88

1 The detection of respiratory viruses other than influenza depends on the diagnostic capacity of each country and monitoring system. The absence of report of other respiratory viruses does not indicate the absence of their circulation.

2 La detección de otros virus respiratorios diferentes a influenza depende de la capacidad diagnóstica de cada país y del sistema de vigilancia establecido. El que no se reporten otros virus respiratorios, no significa, ni indica la ausencia de circulación viral.

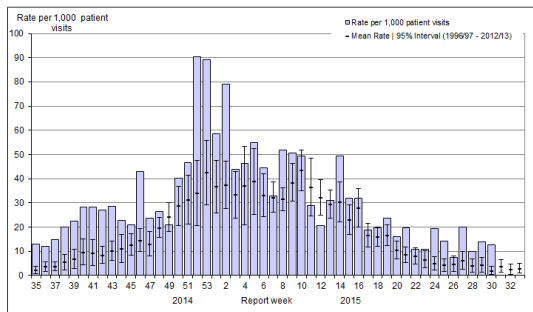
North America / América del Norte:

Canada

- ILI activity in EW 30 decreased from previous week but remained slightly above expected levels / La actividad de ETI en la SE 30 disminuyó con respecto a la semana anterior pero continúa ligeramente por encima de los niveles esperados
- Detections of influenza remained low. During EW 30, influenza A(H3) predominated / Las detecciones de influenza continúan bajas. En la SE 30, predominó influenza A(H3)
- Among respiratory viruses sustained circulation of rhinovirus continued to predominate / Entre los virus respiratorios, la circulación sostenida de rinovirus continúa predominando
- Influenza hospitalizations remain low, but higher than they were this time last year. This season, the majority of hospitalizations and deaths have been recorded among adults aged ≥65 years / Las hospitalizaciones por influenza continúan bajas, pero más altas de lo observado en esta época del año pasado. Esta temporada, la mayoría de hospitalizaciones y defunciones han sido registradas en adultos ≥65 años

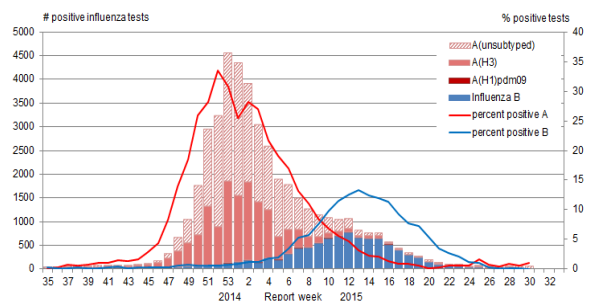
Canada: ILI consultation rates by EW, 2014-15
Tasa de consultas de ETI, por SE, 2014-15

Figure 5. Influenza-like-illness (ILI) consultation rates by report week, compared to the 1996-97 through to 2012-13 seasons (with pandemic data suppressed), Canada, 2014-2015



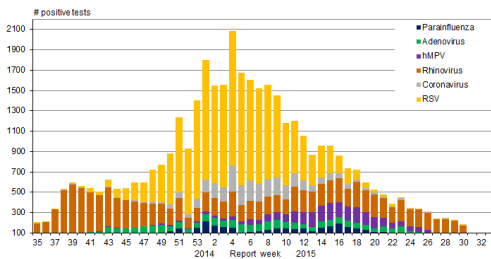
Canada: Influenza virus distribution by EW, 2014-15
Distribución de virus de influenza por SE, 2014 -15

Figure 2. Number of positive influenza tests and percentage of tests positive, by type, subtype and report week, Canada, 2014-15



Canada: Respiratory virus distribution by EW, 2014-15
Distribución de virus respiratorios por SE, 2014 -15

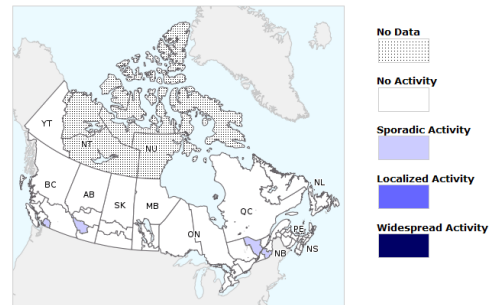
Figure 3. Number of positive laboratory tests for other respiratory viruses by report week, Canada, 2014-15



Canada: Influenza/ILI activity by province/territory, EW 30, 2015

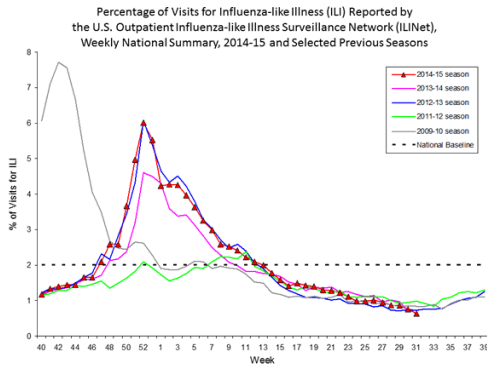
Actividad de Influenza/ETI por provincia/territorio, SE 30, 2015

Figure 1. Map of overall influenza/ILI activity level by province and territory, Canada, Week 30

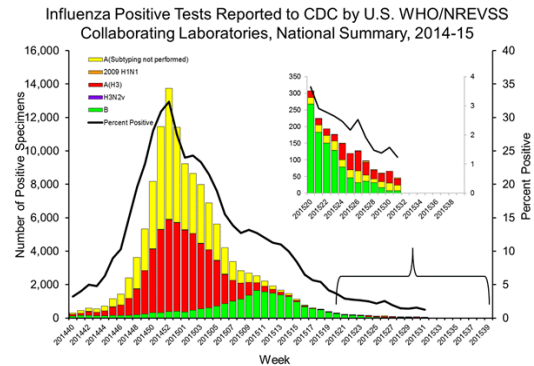


- ILI activity (0.6%) continued below the national baseline / La actividad de ETI (0,6%) continúa por debajo de la línea de base nacional
- Influenza detections (1.2% positivity this week) continue to decrease / Las detecciones de influenza (1,2% de positividad esta semana) continúan disminuyendo
- Pneumonia and influenza mortality (5.9%) increase during EW 31 and was above the epidemic threshold of 5.8%/ La mortalidad por neumonía e influenza (5,9%) incrementó en la SE 31 y estuvo por encima del umbral epidémico del 5,8%
- RSV activity remained low with 4.2% of positives among samples tested in EW 31 / La actividad de VSR continúa baja, con un 4,2% de positivos entre las muestras analizadas en la SE 31

US: Percent of ILI visits by EW, 2014-15
Porcentaje de consultas ETI por SE, 2014-15

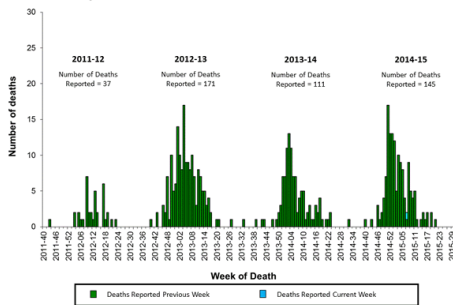


US: Influenza virus distribution by EW, 2014-15
Distribución de virus de influenza por SE, 2014-15



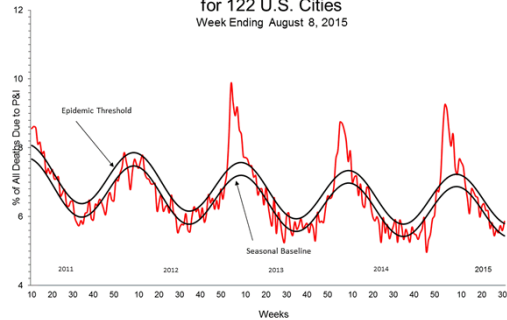
US: Número de fallecidos pediátricos asociados a influenza por semana: 2011 al presente

Number of Influenza-Associated Pediatric Deaths by Week of Death: 2011-12 season to present



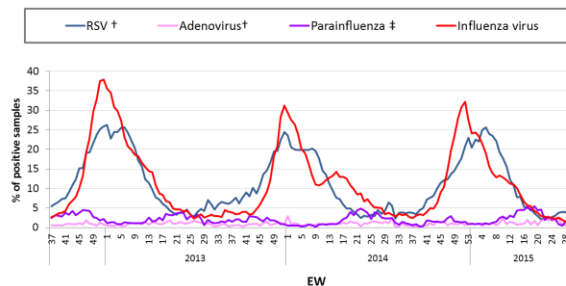
US: Pneumonia and influenza mortality
Mortalidad por neumonía e influenza

Pneumonia and Influenza Mortality for 122 U.S. Cities
Week Ending August 8, 2015



US: Percent positivity for respiratory virus under surveillance, by EW, 2012-15
Porcentaje de positividad para virus respiratorios en vigilancia, por SE, 2012-15

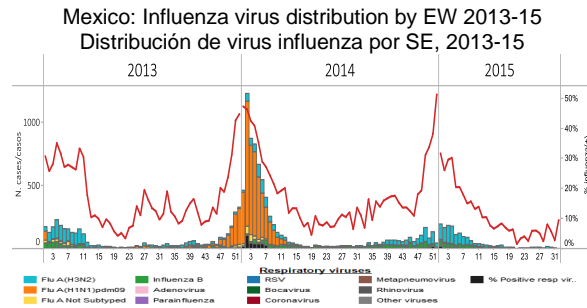
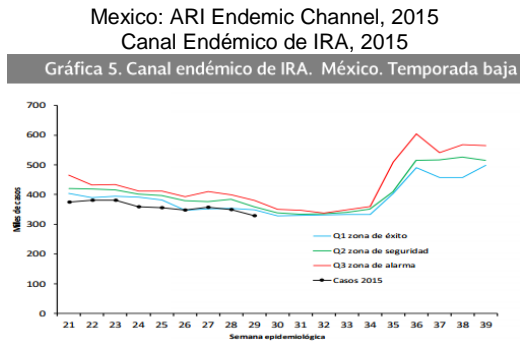
Percent Positivity for Respiratory Viruses Under Surveillance*— United States, 2012/2013 - 2014/2015



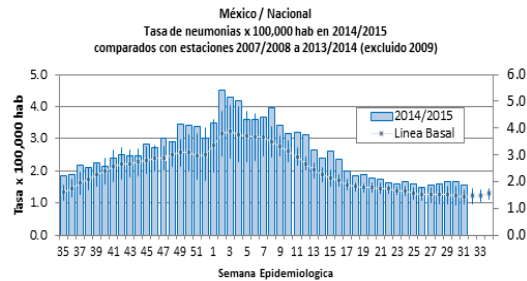
*For adenovirus, parainfluenza 1,2,3, and RSV, data are from NREVSS Laboratories (<http://www.cdc.gov/surveillance/nrevss/>); for influenza, data are from U.S. WHO/NREVSS Collaborating Laboratories (<http://www.cdc.gov/flu/weekly/>)
†Antigen detection is reported
‡Percent positive for Parainfluenza aggregates the % of positive samples from parainfluenza type 1, type 2 and type 3. Assuming that each sample were tested for the 3 sub-types.

México

- ARI activity (253 ARI cases per 100,000 hab. during EW 31) remains within expected levels / La actividad de IRA (253 casos de IRA por 100.000 hab. en la SE 31) continúa dentro de niveles esperados
- Pneumonia activity continued slightly above expected levels and rising (1.57 pneumonia cases per 100,000 hab. during EW 31) / La actividad de neumonía (1,57 casos de neumonía por 100.000 hab. en la SE 31) continúa ligeramente por encima de niveles esperados y en aumento
- Influenza detections remained low. Influenza A(H3N2) predominated this season / Las detecciones de influenza continúan bajas. Influenza A(H3N2) predominó esta temporada



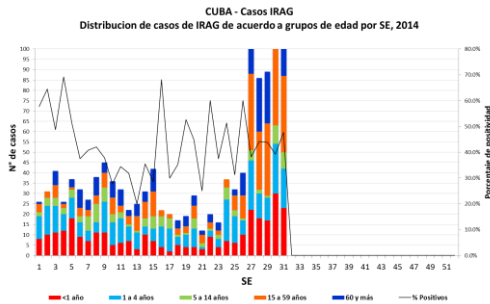
Mexico: Pneumonia Endemic Channel, 2014-15 Canal endémico de neumonía, 2014-15



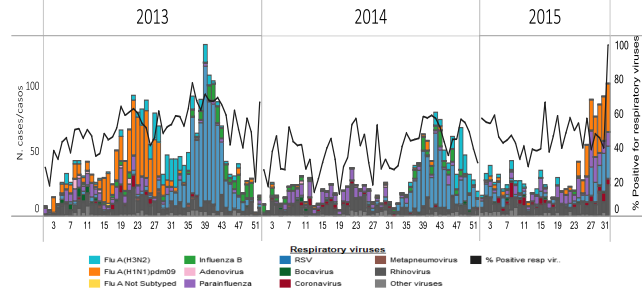
Cuba

- The number of SARI cases continued to increase in EW 31 among all age groups, but especially among young adults (15-59 years) / El número de casos IRAG continúa incrementando en la SE 31, en todos los grupos de edad, especialmente en adultos jóvenes (15-59 años)
- ILI cases reported remain high / Casos reportados de ETI siguen altos
- High levels of influenza A(H1N1)pdm09 activity continued in recent weeks. Regarding other respiratory viruses, high levels of RSV have been reported in recent weeks. / Continúa una alta actividad de influenza A(H1N1)pdm09 en las últimas semanas. Respecto a otros virus respiratorios, en las últimas semanas se observa alta actividad de VSR

Cuba: SARI cases by age group, by EW, 2015
Casos IRAG por grupos de edad por SE, 2015



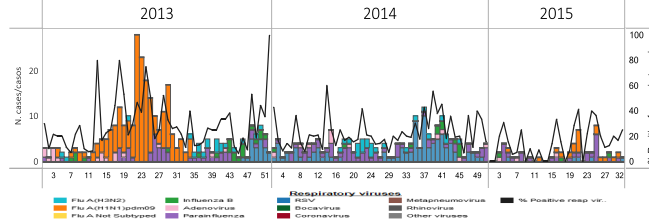
Cuba. Respiratory virus distribution by EW, 2013-15
Distribución de virus respiratorios por SE, 2013-15



Dominican Republic / República Dominicana

- Low respiratory virus activity / Baja actividad de virus respiratorios
- Parainfluenza has predominated this season, with cocirculation of influenza A(H1N1)pdm09 / Parainfluenza ha predominado esta temporada con una co-circulación de influenza A(H1N1)pdm09

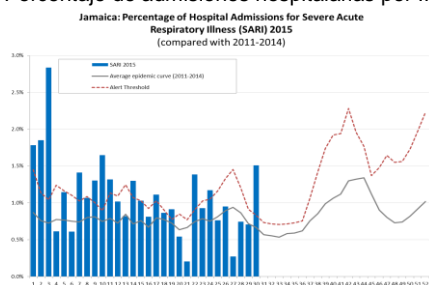
Dominican Republic: Respiratory virus distribution by EW, 2013-15
Distribución de virus respiratorios por SE, 2013-15



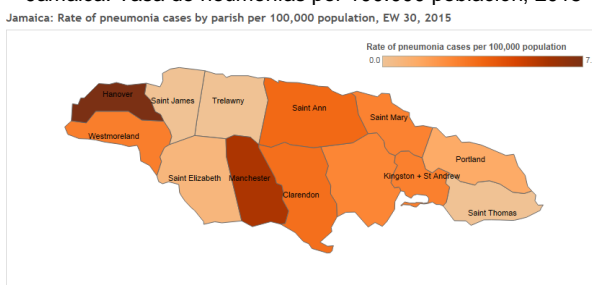
Jamaica

- During EW 30, the proportion of consultations for ARI/ILI (2%) reported in sentinel sites increased compared to the previous week / En la SE 30, la proporción de consultas de IRA/ETI reportada por sitios centinela (2%) incrementó en comparación con la semana previa
- In EW 30, the proportion of SARI hospitalizations increased to 1.5%. There were no SARI-related deaths reported for EW 30 / En la SE 30 la proporción de hospitalizaciones por IRAG incrementó a 1,5%. No se reportó ningún fallecido relacionado con IRAG en la SE 30
- Pneumonia rates during EW 30 were higher in Hanover and Manchester parishes / Las tasas de neumonía durante la SE 30 fueron mayores en las provincias de Hanover y Manchester
- No influenza A detections were reported since EW 22 / No se han reportado detecciones de influenza A desde la SE 22

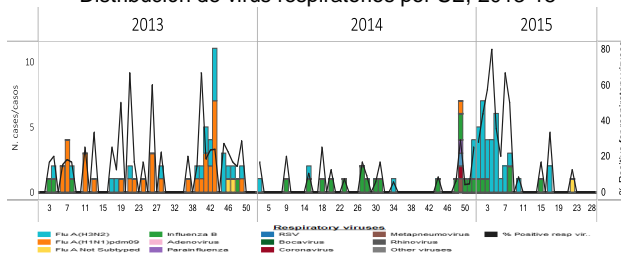
Jamaica: Porcentaje de admisiones hospitalarias por IRAG, 2015



Jamaica: Tasa de neumonías por 100.000 población, 2015



Jamaica: Influenza virus distribution by EW, 2013-15
Distribución de virus respiratorios por SE, 2013-15

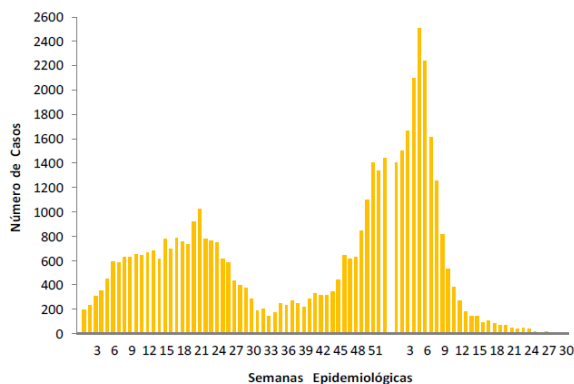


Puerto Rico

- Minimal levels of influenza detections / Niveles mínimos de detecciones de influenza

Puerto Rico: Influenza-positive cases by EW, 2013-15
Casos positivos a influenza por SE, 2013-15

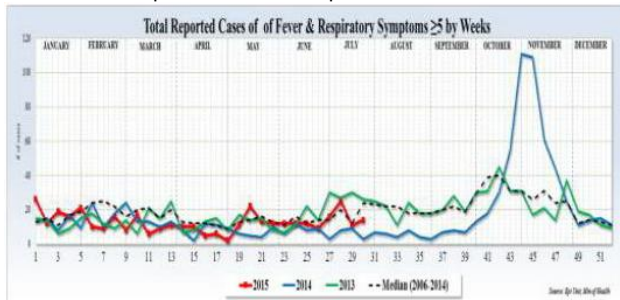
Gráfica 1. Número de Casos Positivos a Influenza por Prueba Rápida, Puerto Rico, 2015



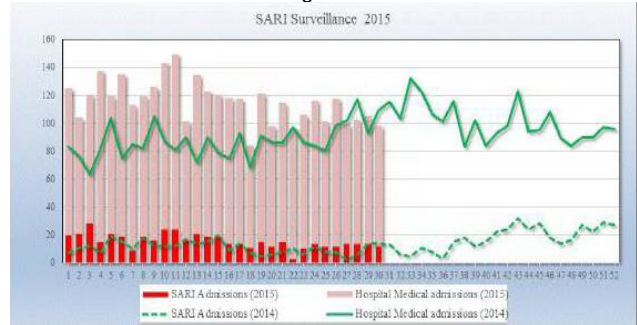
Saint Lucia / Santa Lucia

- Reported SARI cases remain low and within expected levels / Los casos reportados IRAG se mantienen bajos y en niveles esperados

Saint Lucia: Total de casos reportados de fiebre y síntomas respiratorias ≥ 5 años por SE, 2013-2015



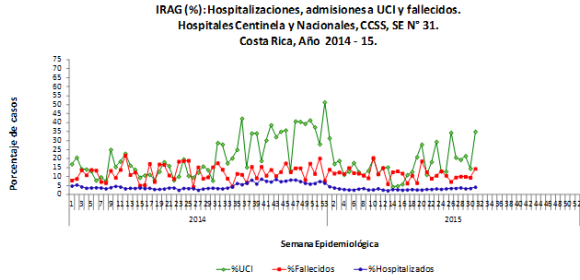
Saint Lucia: Vigilancia IRAG 2015



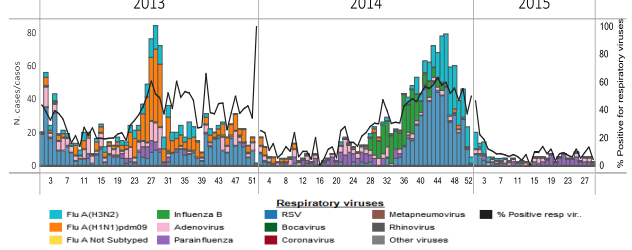
Costa Rica

- SARI activity has risen in recent weeks / La actividad de IRAG ha incrementado en las últimas semanas
- Few respiratory virus detections have been recorded during 2015; low circulation of parainfluenza predominating / Pocos virus respiratorios han sido detectados durante 2015; predomina una baja circulación de parainfluenza

Costa Rica: Proportion of SARI-Associated Hospitalizations, ICU Admissions and Deaths, by EW, 2014-15



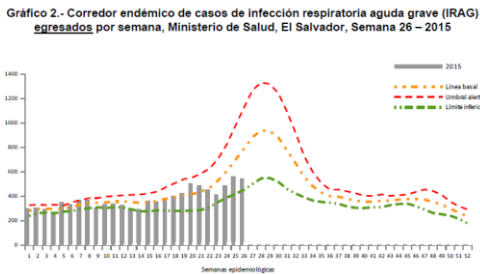
Costa Rica: Respiratory virus distribution, by EW, 2013-15



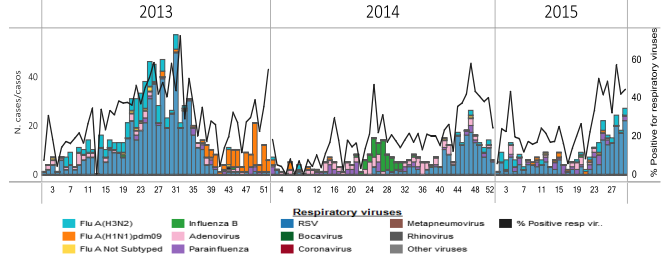
El Salvador

- SARI activity with expected levels / Actividad de IRAG dentro de niveles esperados
- Increased respiratory detections in recent weeks with RSV and influenza A(H3N2) predominating / Incremento en la detección de virus respiratorios en las últimas semanas, con predominio de VSR e influenza A(H3N2)

El Salvador: SARI Endemic Channel, 2015



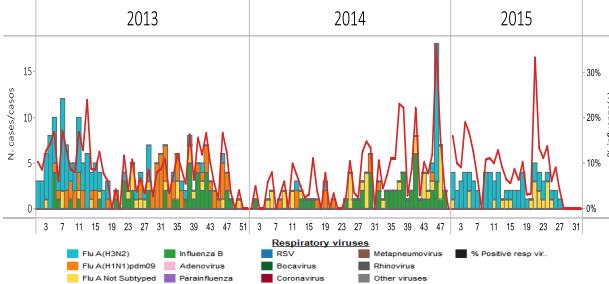
El Salvador: Respiratory virus distribution, by EW, 2013-15



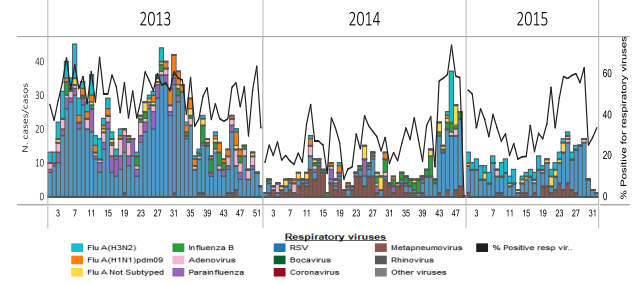
Guatemala

- Low influenza activity in recent weeks with no detections since EW 27 / Actividad baja de influenza en las últimas semanas. No se han reportado detecciones desde la SE 27
- Decreased detections of RSV in recent weeks / Disminución en las detecciones de VSR en las últimas semanas

Guatemala: Influenza virus distribution, by EW, 2013-15



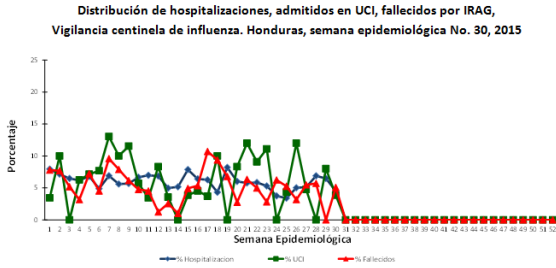
Guatemala: Respiratory virus distribution, by EW, 2013-15



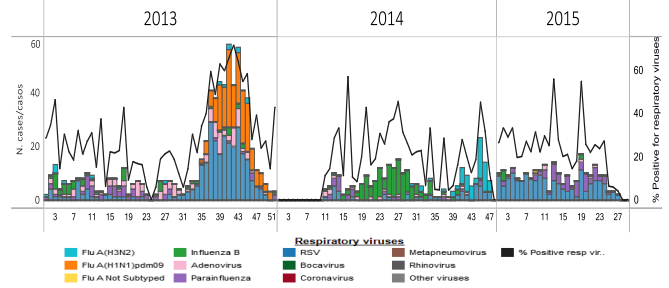
Honduras

- SARI activity within expected levels / Actividad de IRAG dentro de niveles esperados
- RSV activity continued to decrease in recent weeks / Actividad de VSR continúa disminuyendo en las últimas semanas
- Minimal influenza activity / Actividad mínima de influenza

Honduras: % SARI Hospitalizations, ICU Admissions & Deaths by EW 2015



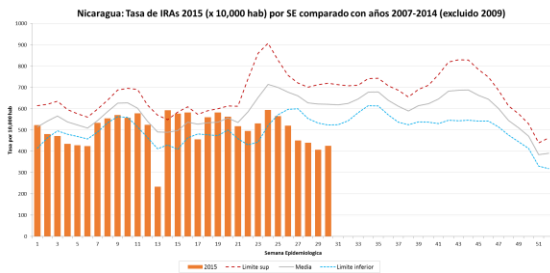
Honduras: Respiratory virus distribution by EW, 2013-15
Distribución de virus respiratorios por SE, 2013-15



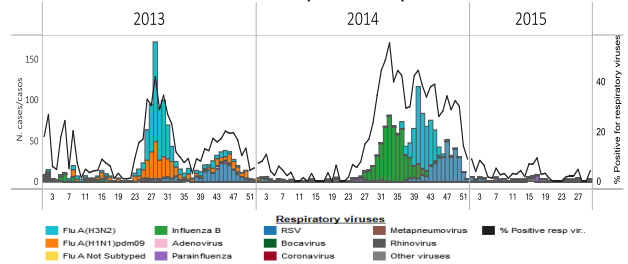
Nicaragua

- ARI activity continued to decrease and remained below expected levels/ La actividad de IRA sigue decreciendo y continúa debajo de niveles esperados
- Low respiratory virus activity during 2015 with parainfluenza predominating / Baja actividad de virus respiratorios en 2015, con predominio de parainfluenza
- No influenza detections during 2015 / No se han reportado detecciones de influenza durante 2015

Nicaragua: ARI rate by EW, 2015



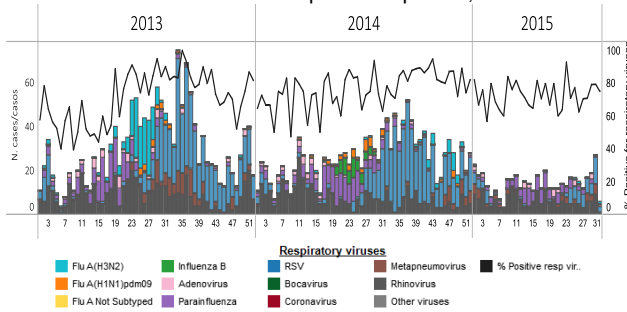
Nicaragua: Respiratory virus distribution by EW, 2013-15
Distribución de virus respiratorios por SE, 2013-15



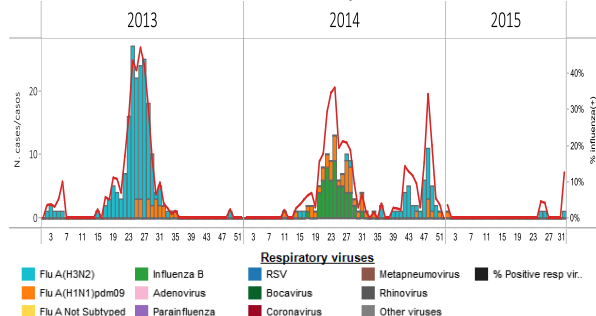
Panamá

- Low respiratory virus activity. Among other respiratory viruses, low circulation of RSV in recent weeks / Baja actividad de virus respiratorios. En las últimas semanas se observa circulación baja de VSR
- Few cases of Influenza A(H3N2) detected in recent weeks / Pocos casos de Influenza A(H3N2) detectados en las últimas semanas

Panamá: Respiratory virus distribution by EW, 2013-15
Distribución de virus respiratorios por SE, 2013-15



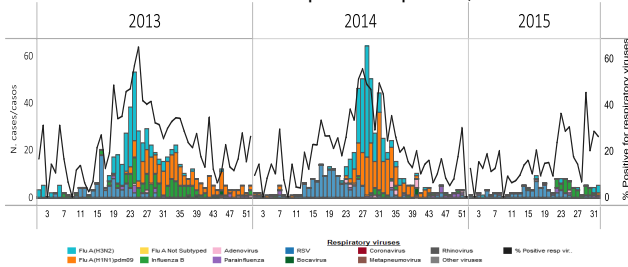
Panamá. Influenza virus distribution by EW, 2013-15
Distribución de influenza por SE 2013-15



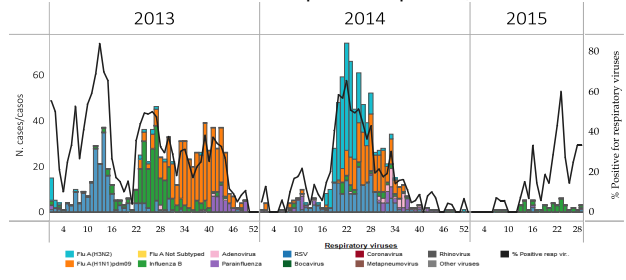
Bolivia – Santa Cruz

- In La Paz, low influenza activity with influenza A(H3N2) and B predominating in recent weeks / En la Paz, actividad baja de influenza, con predominio de influenza A(H3N2) y B en las últimas semanas
- In Santa Cruz, low influenza activity with influenza B predominating. Minimal RSV circulation in recent weeks / En Santa Cruz, actividad baja de influenza con predominio de influenza B. Circulación mínima de VSR en las últimas semanas

Bolivia – INLASA: Respiratory virus distribution by EW, 2013-15
Distribución de virus respiratorios por SE, 2013-15



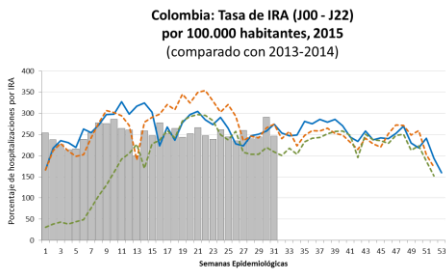
Bolivia – CENETROP: Respiratory virus distribution by EW, 2013-15
Distribución de virus respiratorios por SE, 2013-15



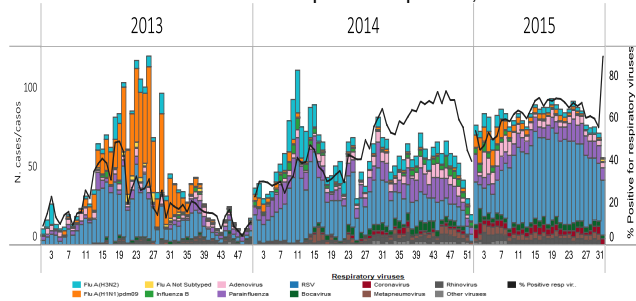
Colombia

- ARI activity in outpatient consultations and hospitalizations remained similar to previous years / La actividad de IRA en consultas externas y en hospitalización se mantiene similar a años anteriores
- RSV activity predominated in recent weeks but continued to decrease / VSR ha predominado en las últimas semanas, pero continúa disminuyendo
- Low influenza activity with a decreasing trend of detections / Actividad baja de influenza, con tendencia decreciente
- In EW 31 ARI rates remained higher in the northern part of the country / En la SE 31, las tasas de IRA permanecen más altas en el extremo norte del país

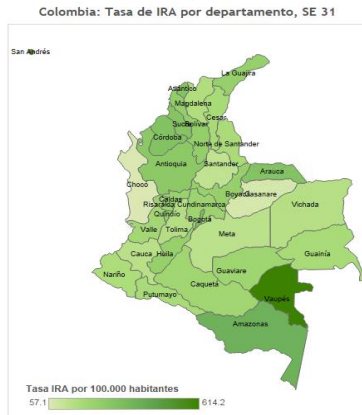
Colombia: Rate of ARI outpatient visits with J00-J20 codes, by EW, 2015



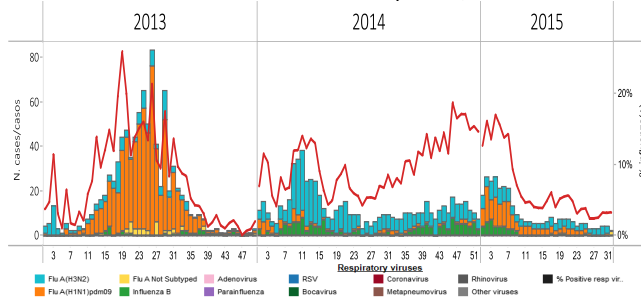
Colombia: Respiratory virus distribution by EW, 2013-15
Distribución de virus respiratorios por SE, 2013-15



Colombia: ARI rates by department per 100,000 hab. EW 30, 2015

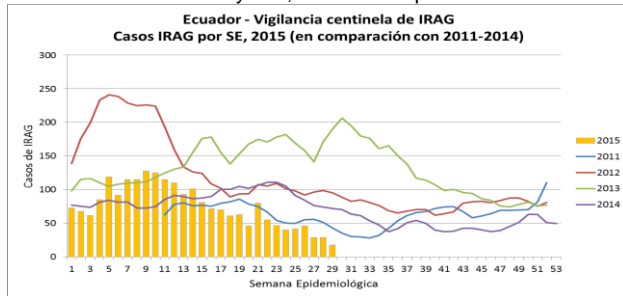


Colombia: Influenza virus distribution by EW, 2013-15
Distribución de virus influenza por SE, 2013-15

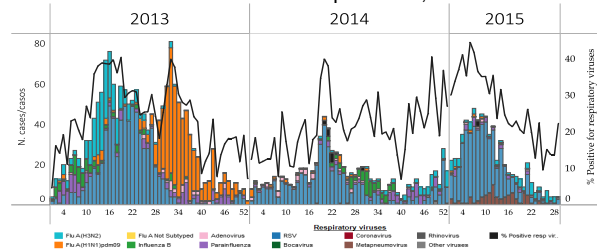


- SARI activity within expected levels and decreasing in recent weeks. The age group most affected was that of children from 1 to 4 years / Actividad de IRAG dentro de niveles esperados y en disminución durante las últimas semanas. El grupo etario más afectado fue el de niños entre 1 y 4 años
- Pneumonia activity within expected levels and decreasing in recent weeks. Pneumonia rates were highest in the southeast of the country / Actividad de IRAG y neumonía dentro de niveles esperados y en disminución durante las últimas semanas. Tasas de neumonía más altas en el sureste del país
- Low respiratory virus activity in recent weeks / Actividad baja de virus en las últimas semanas
- Low circulation of influenza A(H3N2) continued in recent weeks / Continúa una baja circulación de influenza A(H3N2) en las últimas semanas

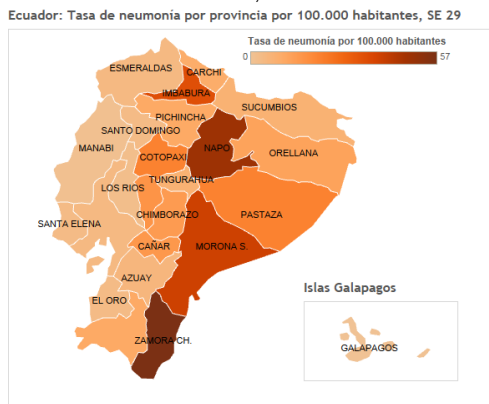
Ecuador: SARI cases by EW, 2015 in comparison to 2011-2014



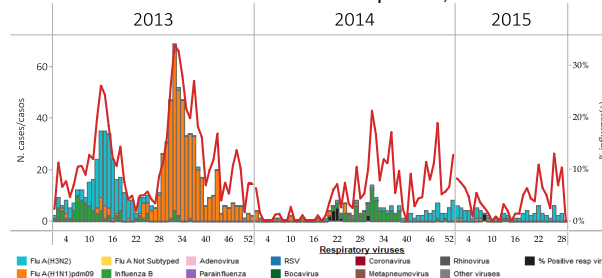
Ecuador: Respiratory virus distribution by EW, 2013-15



Ecuador: Pneumonia rates by department per 100,000 hab. EW 29, 2015

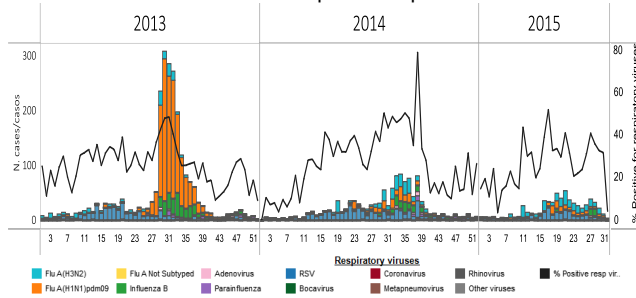


Ecuador. Influenza virus distribution by EW, 2013-15

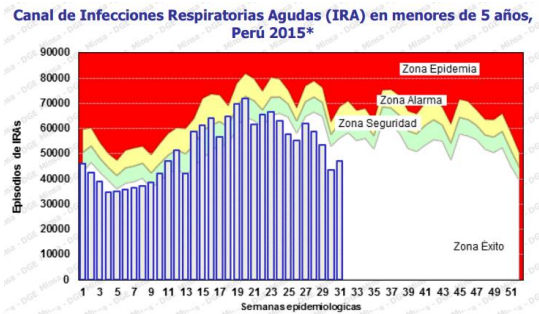


- Decreasing trend of detections of influenza and other respiratory viruses in recent weeks / Tendencia decreciente en las detecciones de influenza y otros virus respiratorios en las últimas semanas
- ARI activity in children under 5 years below expected levels / La actividad de IRA en menores de 5 años se encuentra por debajo de niveles esperados

Peru. Respiratory virus distribution by EW, 2013-15
Distribución de virus respiratorios por SE 2013-15

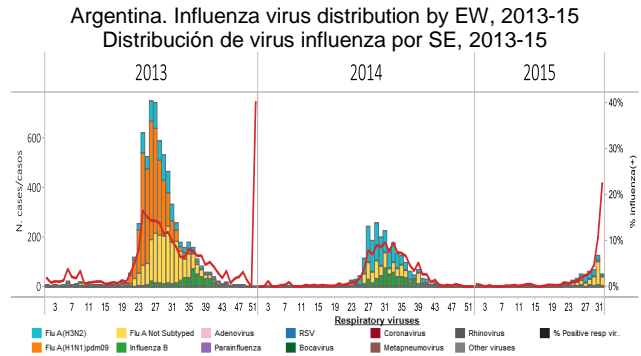
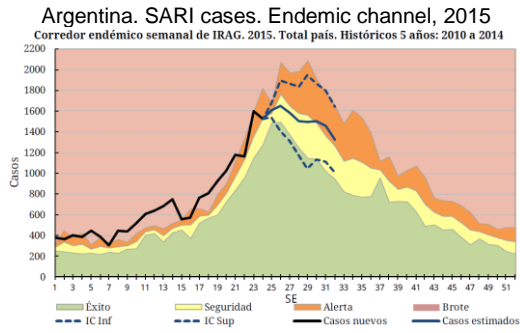
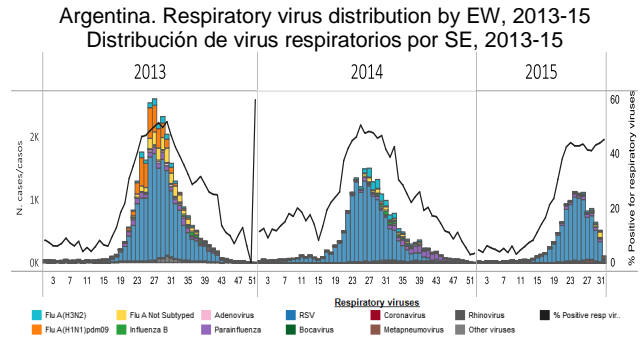
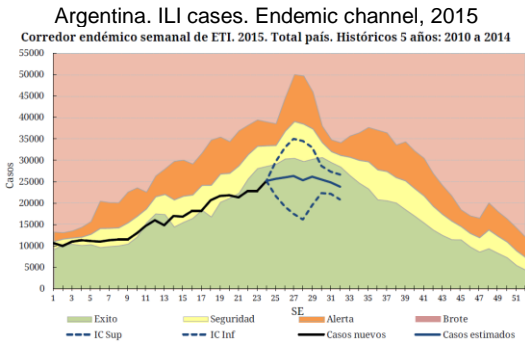


Peru. ARI endemic channel in children under 5 years, by EW 2015



Argentina

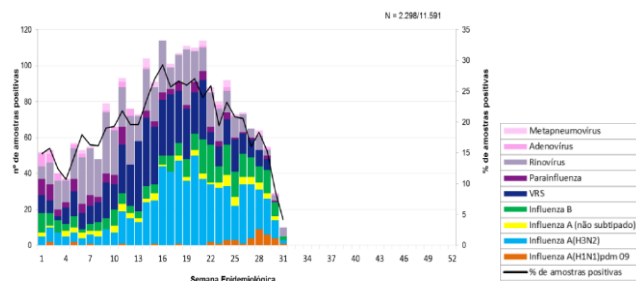
- ILI and SARI activity within expected levels and less than that of previous years / Actividad de ETI e IRAG dentro de niveles esperados y menor a años anteriores
- Low influenza activity, primarily influenza A (not subtyped); decreasing levels of RSV detections in recent weeks / Baja actividad de influenza, principalmente influenza A (no subtipificado); niveles de VSR disminuyendo en las últimas semanas



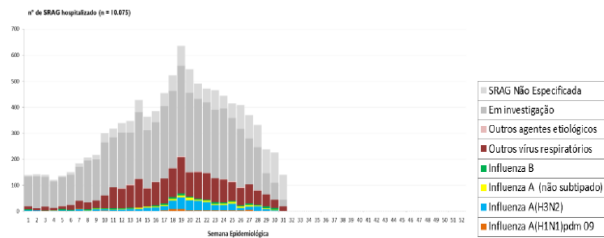
Brazil

- Low ILI/SARI activity and within expected levels / Actividad baja de ETI/IRAG, dentro de niveles esperados y con tendencia decreciente
- Downward trend of respiratory virus activity / Tendencia decreciente de actividad viral respiratoria

Brazil: Respiratory virus distribution in ILI cases, by EW, 2015
Distribución de virus respiratorios en casos ETI, por SE, 2015
Figura 1. Distribuição dos vírus respiratórios identificados nas unidades sentinelas de Síndrome Gripal, por semana epidemiológica de início dos sintomas. Brasil, 2015 até a SE 31.

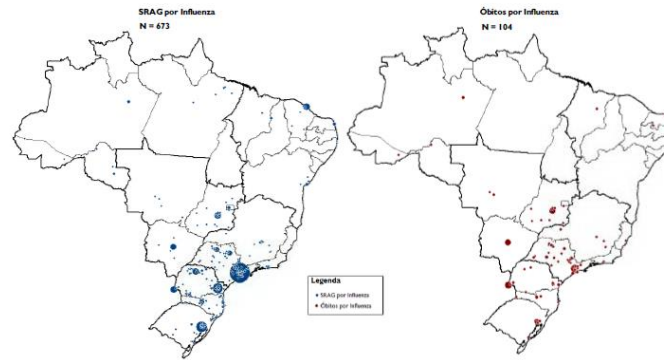


Brazil: Respiratory virus distribution, SARI cases, by EW, 2014-15
Distribución de virus respiratorios, casos IRAG, por SE, 2014-15
Figura 3. Distribuição dos casos de Síndrome Respiratória Aguda Grave segundo agente etiológico e semana epidemiológica de início dos sintomas. Brasil, 2015 até a SE 31.



Brazil: Distribution of SARI hospitalizations and deaths by municipality and influenza type/subtype by region
 Distribución de hospitalizaciones y fallecidos por IRAG por municipio y tipo/subtipo de influenza por región

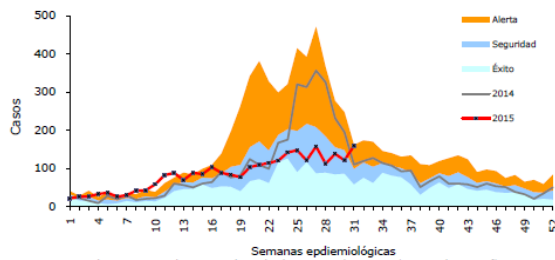
Anexo 4. Distribuição espacial dos casos e óbitos por Síndrome Respiratória Aguda Grave confirmados para influenza por município de residência, Brasil, 2015 até a SE 31.



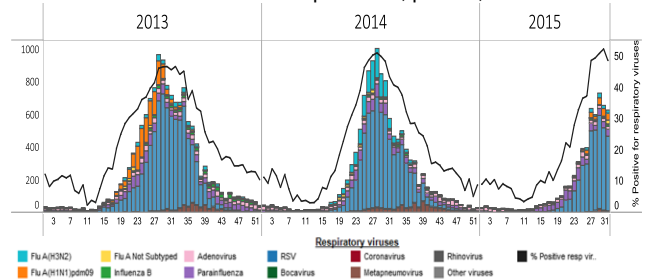
Chile

- Medium ILI activity but within expected levels / Actividad media de ETI, pero dentro de niveles esperados
- The percentage of SARI hospitalizations (~5% in EW 31) and ICU admissions continued to increase, but remained lower than for 2012-2014 / El porcentaje de hospitalizaciones por IRAG (~5% en SE 31) y las admisiones en UCI continúan incrementando, pero en menor proporción comparado con los años 2012-2014
- High RSV activity in recent weeks but decreasing / Actividad elevada de VSR en las últimas semanas, pero decreciendo
- Influenza activity continued to increase, predominantly influenza A(H1N1)pdm09 followed by A(H3N2) / La actividad de influenza sigue aumentándose, con predominio de influenza A(H1N1)pdm09, seguido de A(H3N2)

Chile. ILI Endemic Channel, 2015
 Canal endémico de Enfermedad Tipo Influenza según semana epidemiológica, 2008-2014*. Chile, 2015 (SE 1-31)

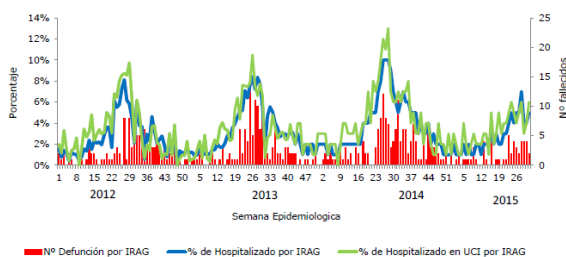


Chile. Respiratory virus distribution by EW, 2013-15
 Distribución de virus respiratorios, por SE, 2013-15

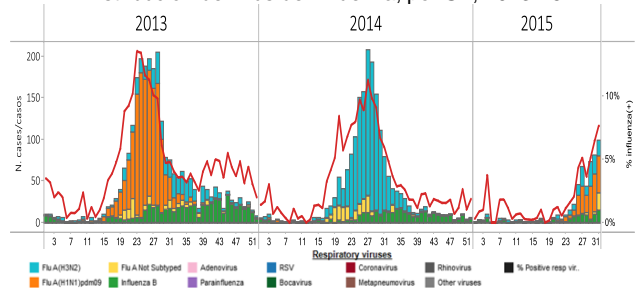


Chile. % SARI hospitalizations, ICU Adm and Deaths, 2012-15

Porcentaje de hospitalizados, ingreso a UCI y número de fallecidos por IRAG según SE en Hospitales Centinela, Chile, 2012 - 2015 (*).



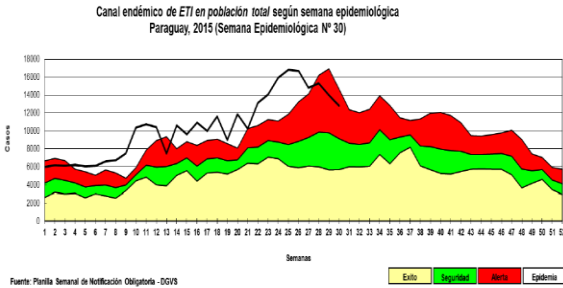
Chile: Influenza virus distribution by EW, 2013-15
 Distribución de virus de influenza, por SE, 2013-15



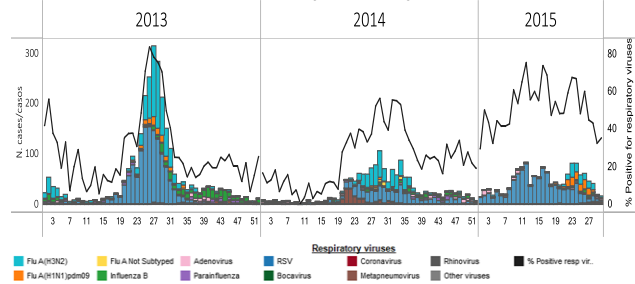
Paraguay

- ILI activity slightly above expected levels but decreasing / Actividad de ETI ligeramente superior a los niveles esperados pero en disminución
- Low but increasing SARI activity/ Actividad baja de IRAG, pero en aumento
- Influenza activity decreased in recent weeks after an apparent peak in EW 23 with influenza A(H3N2) and A(H1N1)pdm09 predominating / Actividad de influenza en disminución en las últimas semanas, tras el aparente pico de actividad en la SE 23 y con predominio de influenza A(H3N2) y A(H1N1)pdm09
- Decreasing RSV detections in recent weeks / Tendencia decreciente en las detección de VSR en las últimas semanas

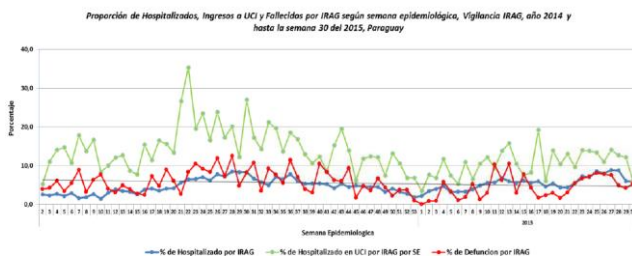
Paraguay. ILI endemic channel, by EW, 2015
Canal endémico de ETI por SE, 2015



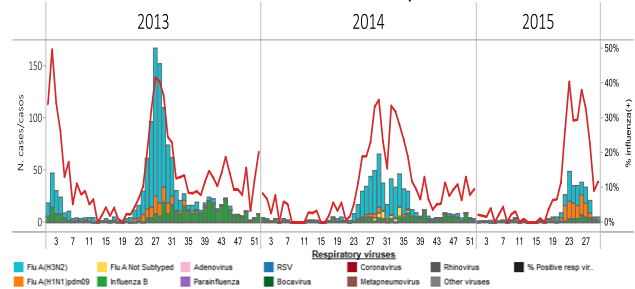
Paraguay. Respiratory virus distribution by EW, 2013-15
Distribución de virus respiratorios por SE, 2013-15



Paraguay: % SARI Hospitalizations, ICU Admissions & Deaths by EW 2014-15
Casos IRAG. Hospitalizaciones e ingresos en UCI & fallecidos (%) por SE, 2014-15



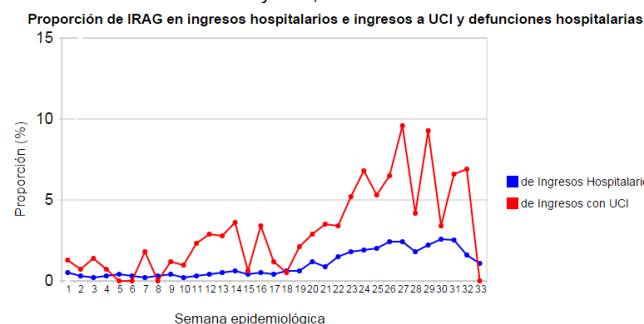
Paraguay: Influenza virus distribution by EW, 2013-15
Distribución de virus de influenza, por SE, 2013-15



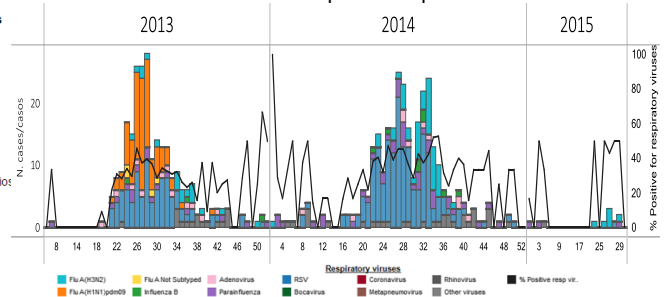
Uruguay

- SARI hospitalizations declined in EW 32 / Las hospitalizaciones por IRAG disminuyeron en la SE 32
- Influenza and other respiratory virus activity remained low with influenza A(H3N2) predominating / La actividad de influenza y otros virus respiratorios continúa baja. En las últimas semanas, ha predominado influenza A(H3N2)

Uruguay: % SARI-associated hospitalizations & ICU admissions by EW, 2015



Uruguay: Respiratory virus distribution by EW, 2013-15
Distribución de virus respiratorios por SE 2013-15



ACRONYMS

ARI	Acute respiratory infection
CARPHA	Caribbean Public Health Agency
CENETROP	Centro de Enfermedades Tropicales (Santa Cruz, Bolivia)
EW	Epidemiological Week
ILI	Influenza-like illness
INLASA	Instituto Nacional de Laboratorios de Salud (La Paz, Bolivia)
INS	Instituto Nacional de Salud
ORV	Other respiratory viruses
SARI	Severe acute respiratory infection
SEDES	Servicio Departamental de Salud (Bolivia)
ICU	Intensive Care Unit
RSV	Respiratory Syncytial Virus

ACRÓNIMOS

CARPHA	Caribbean Public Health Agency
CENETROP	Centro de Enfermedades Tropicales (Santa Cruz, Bolivia)
ETI	Enfermedad tipo influenza
INLASA	Instituto Nacional de Laboratorios de Salud (La Paz, Bolivia)
INS	Instituto Nacional de Salud
IRA	Infección respiratoria aguda
IRAG	Infección respiratoria aguda grave
OVR	Otros virus respiratorios
SE	Semana epidemiológica
SEDES	Servicio Departamental de Salud (Bolivia)
UCI	Unidad de Cuidados Intensivos
VSR	Virus sincitial respiratorio