

Regional Update EW 39, 2014

Influenza and other respiratory viruses
(October 7, 2014)

Actualización Regional SE 39, 2014

Influenza y otros virus respiratorios
(7 de octubre, 2014)

PAHO interactive influenza data
Datos interactivos de influenza de la OPS:

http://ais.paho.org/hip/viz/ed_flu.asp

Influenza Regional Reports:
Informes regionales de influenza:

www.paho.org/influenzareports
www.paho.org/reportesinfluenza

The information presented in this update is based on data provided by Ministries of Health and National Influenza Centers of Member States to the Pan American Health Organization (PAHO) or from updates on the Member States' Ministry of Health web pages.

La información presentada en esta actualización se obtiene a partir de los datos distribuidos por los Ministerios de Salud de los Estados Miembros y de los Centros Nacionales de Influenza de los Estados Miembros de la Organización Panamericana de la Salud (OPS) o de actualizaciones de los Ministerios de Salud de los Estados Miembros en sus páginas web.

WEEKLY SUMMARY (ENGLISH)

North America: Overall, influenza activity has remained low in North America. In Canada, ILI activity has been above the baseline for the last four weeks. Rhinovirus circulation has been high and among influenza viruses, influenza A(H3) predominated (among the subtyped influenza A viruses). In the United States, ILI activity has been below the national baseline and influenza A(not subtyped) and influenza B have predominated among the circulating influenza viruses. From mid-August to October 7, 2014, CDC or state public health laboratories have confirmed a total of 628 people in 44 states and the District of Columbia with respiratory illness caused by EV-D68. In Mexico, ARI activity has risen to the alert zone and the proportions of SARI/ILI consultations among all consultations has been highest in the southern part of the country (Yucatan peninsula). Among influenza viruses circulating in Mexico, influenza B has predominated.

Caribbean: Influenza activity remained low in the Caribbean, with the exception of Cuba, where SARI activity has been increasing over the last two months with a predominance of RSV among circulating viruses. Among influenza viruses, circulation of influenza A(H3) (Puerto Rico) and B (Dominican Republic, Jamaica) was observed.

Central America: In Central America, influenza B (Costa Rica, Guatemala, Honduras) predominated among circulating influenza viruses while some countries had minimal influenza circulation (El Salvador, Panama). In Honduras and Nicaragua, SARI activity was within the endemic channel, while in Costa Rica, there has been a slightly upward trend in SARI ICU admissions.

Andean Region: In the Andean sub-region, respiratory virus and SARI/ARI activity have been low and within expected levels (Colombia, Ecuador, Venezuela). Among circulating influenza viruses, influenza B predominated in Ecuador, influenza A (H3) in Colombia, and a co-circulation of influenza viruses was observed in La Paz, Bolivia (influenza A (H3) and pdm09) and Peru (all influenza viruses).

Southern Cone: In the Southern Cone, respiratory virus and SARI/ARI activity have been low and within expected levels (Argentina, Brazil, Chile, Paraguay, Uruguay). Among influenza viruses circulating, influenza B (Chile, Paraguay) and influenza A(H3) have been detected (Uruguay).

RESUMEN SEMANAL (ESPAÑOL)

América del Norte: En general, la actividad de influenza continuó baja en América del Norte. En Canadá, la actividad de ETI ha permanecido por encima de la línea basal por las últimas cuatro semanas. La circulación del Rhinovirus ha sido alta, y entre los virus de influenza, influenza A(H3) predominó (entre los virus de influenza A subtipificados). En los Estados Unidos, la actividad de ETI ha estado por debajo de la línea basal nacional e influenza A (no subtipificado) e influenza B han predominado entre los virus de influenza en circulación. Desde mediados de agosto hasta el 7 de octubre, 2014, se confirmó que 628 personas en 44 estados y el Distrito de Columbia se infectaron con enfermedad respiratoria causada por Enterovirus D68. En México, la actividad de IRA ha subido a la zona de alerta del canal endémico y las proporciones de consultas por IRAG/ETI de todas las consultas ha sido más altas en el sur del país (península Yucatán). Entre los virus de influenza identificados en México, influenza B ha predominado.

Caribe: La actividad de influenza permaneció baja en el Caribe, con la excepción de Cuba donde hubo un aumento en la actividad de IRAG durante los últimos dos meses con predominio de VSR entre los virus circulantes. Se observó co-circulación de influenza A(H3) (en Puerto Rico) y B (en la República Dominicana y Jamaica).

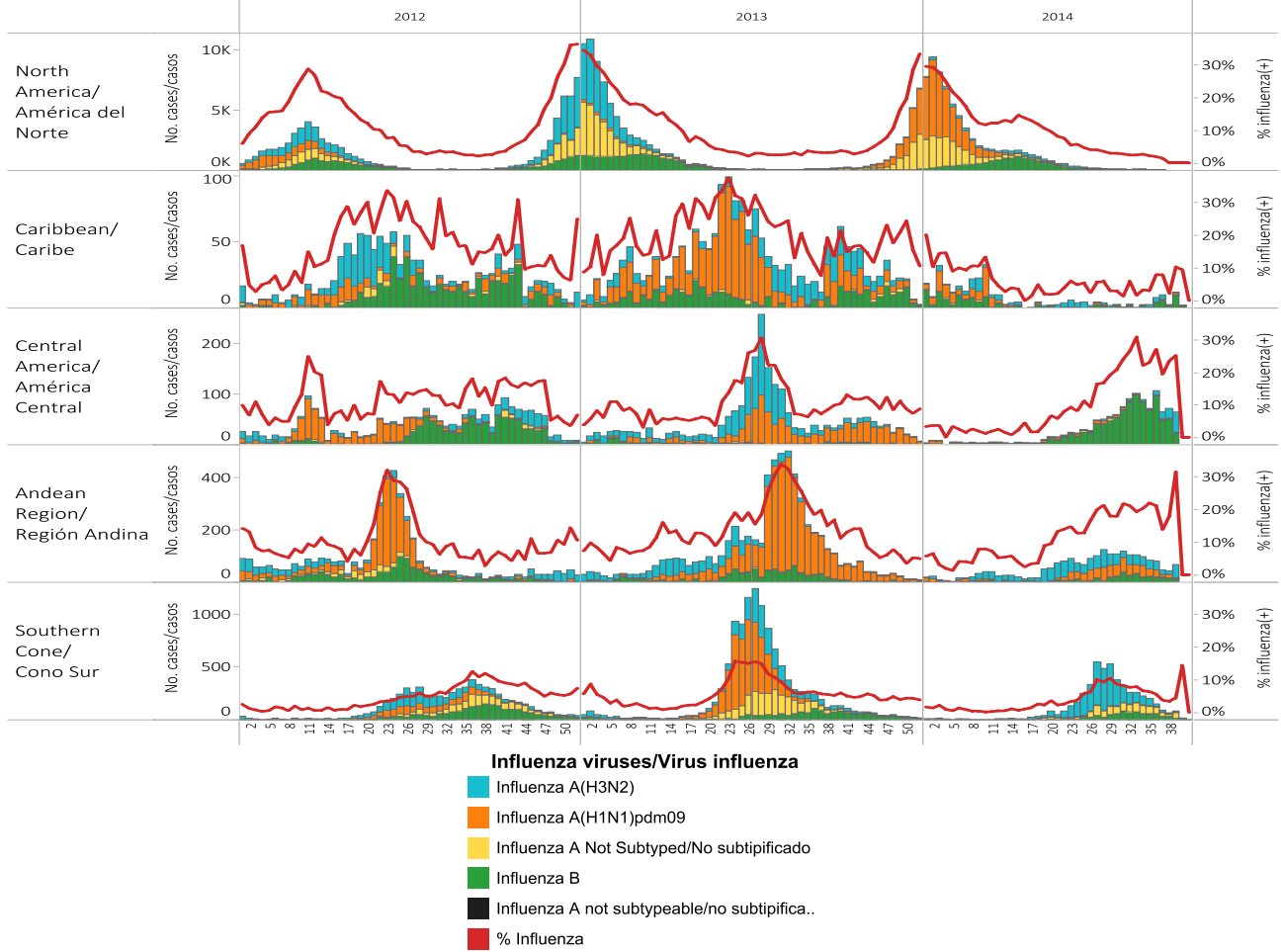
América Central: En América Central, influenza B (Costa Rica, Guatemala, Honduras) ha predominado entre los virus de influenza en circulación mientras algunos países han detectado poca actividad (El Salvador, Panamá). En Honduras y Nicaragua, la actividad de IRAG estuvo dentro del canal endémico, mientras en Costa Rica la actividad de IRAG ha estado aumentando.

Región Andina: En la subregión Andina, la actividad de los virus respiratorios y de IRAG/IRA permaneció baja y dentro de los niveles esperados (Colombia, Ecuador, Venezuela). Entre los virus en circulación, la influenza B predominó en Ecuador, la influenza A (H3) en Colombia, y una co-circulación de virus influenza fue observado en La Paz, Bolivia (influenza A (H3) y pdm09) y Perú (todos los virus influenza).

Cono Sur: En el Cono Sur, la actividad de los virus respiratorios e IRAG/IRA fue baja y dentro de los niveles esperados (Argentina, Brasil, Chile, Paraguay, Uruguay). Entre los virus influenza circulantes, la influenza B (Chile, Paraguay) e influenza A(H3) han sido detectados (Uruguay)

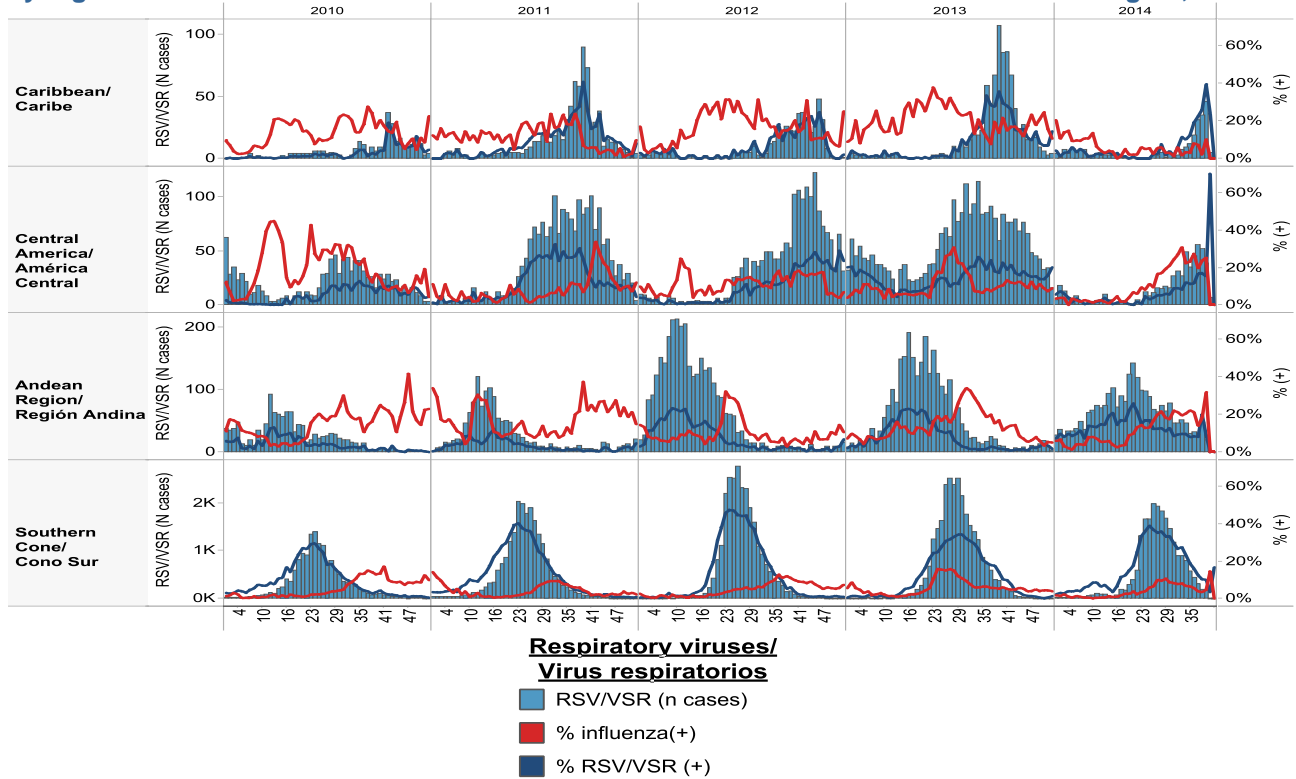
Influenza circulation by region. 2013-14

Circulación virus influenza por región 2013-14



Respiratory syncytial virus (RSV) circulation by region. 2013-14

Circulación de virus sincitial respiratorio por región, 2013-14



ACRONYMS

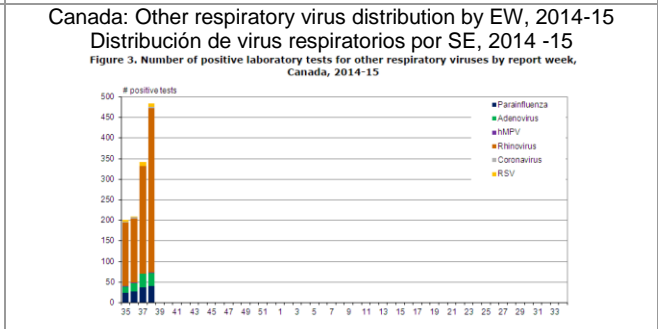
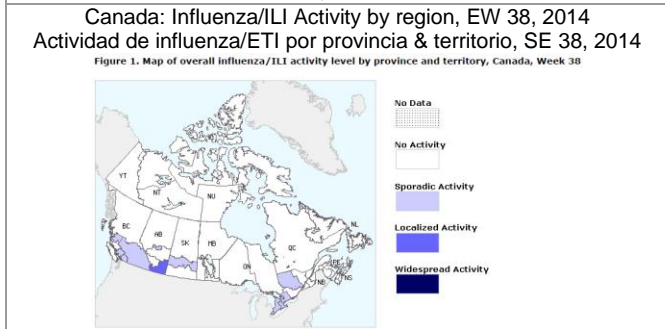
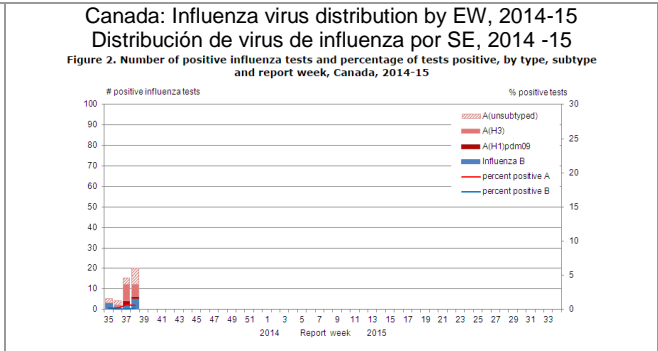
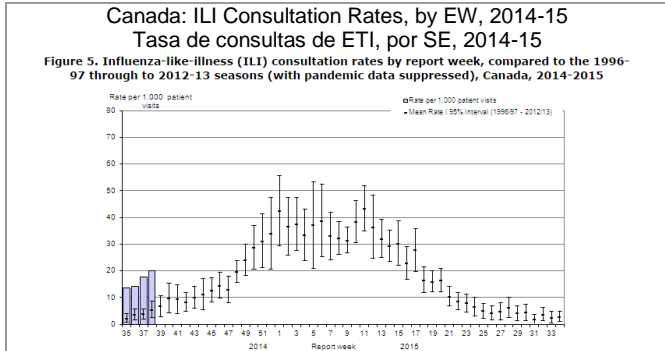
ARI	Acute respiratory infection
CARPHA	Caribbean Public Health Agency
CENETROP	Centro de Enfermedades Tropicales (Santa Cruz, Bolivia)
EW	Epidemiological Week
ILI	Influenza-like illness
INLASA	Instituto Nacional de Laboratorios de Salud (La Paz, Bolivia)
INS	Instituto Nacional de Salud
ORV	Other respiratory viruses
SARI	Severe acute respiratory infection
SEDES	Servicio Departamental de Salud (Bolivia)
ICU	Intensive Care Unit
RSV	Respiratory Syncytial Virus

ACRÓNIMOS

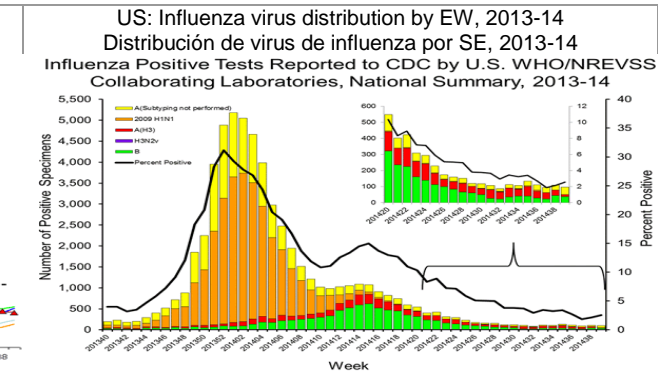
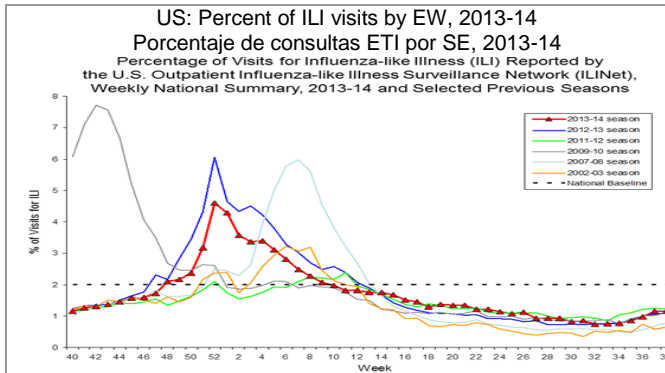
CARPHA	Caribbean Public Health Agency
CENETROP	Centro de Enfermedades Tropicales (Santa Cruz, Bolivia)
ETI	Enfermedad tipo influenza
INLASA	Instituto Nacional de Laboratorios de Salud (La Paz, Bolivia)
INS	Instituto Nacional de Salud
IRA	Infección respiratoria aguda
IRAG	Infección respiratoria aguda grave
OVR	Otros virus respiratorios
SE	Semana epidemiológica
SEDES	Servicio Departamental de Salud (Bolivia)
UCI	Unidad de Cuidados Intensivos
VSR	Virus sincitial respiratorio

North America/América del Norte:

Canada

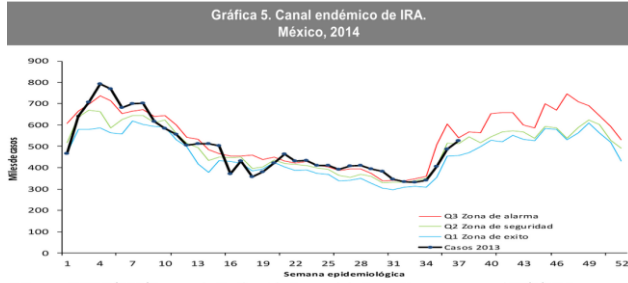


United States



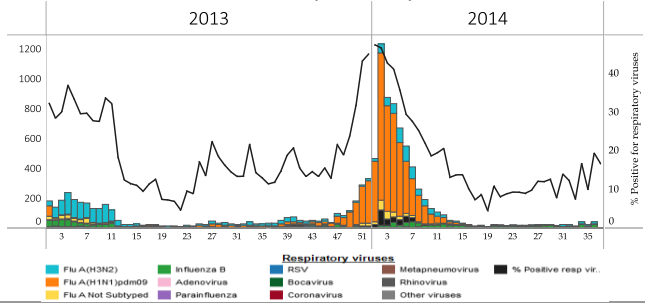
Mexico

Mexico: ARI Endemic Channel, 2014
Canal Endémico de IRA, 2014



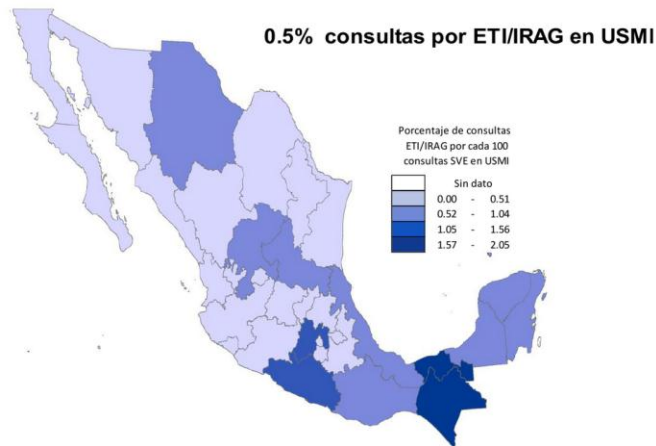
2.Fuente: SINAVE/DGE/Sistema de Notificación Semanal de Casos Nuevos, acceso al 25/9/2014

Mexico: Respiratory virus distribution by EW 2013-14
Distribución de virus respiratorios por SE, 2013-14



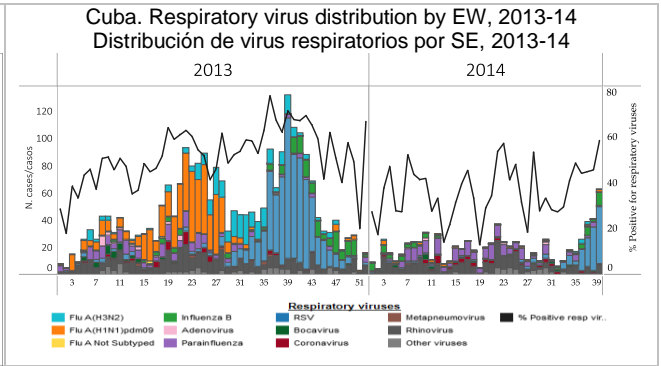
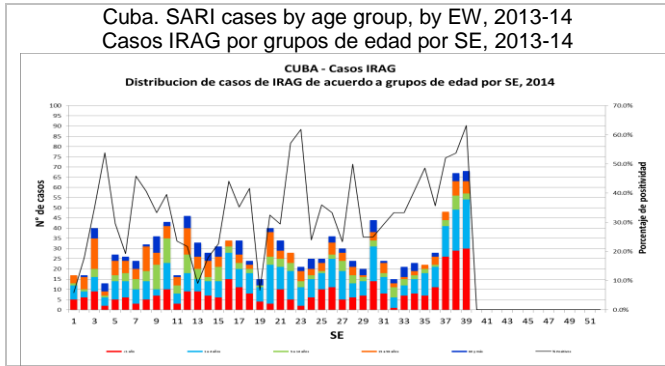
Mexico: Proportion of ILI/SARI visits, 2014
Proporción de consultas por ETI/IRAG, 2014

Figura 1. Proporción de consultas por ETI/IRAG en USMI según entidad federativa.
México, 2014

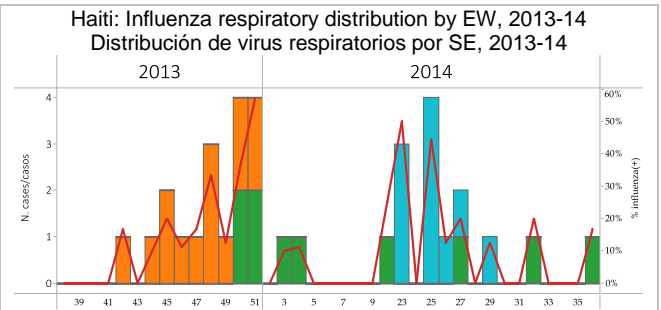
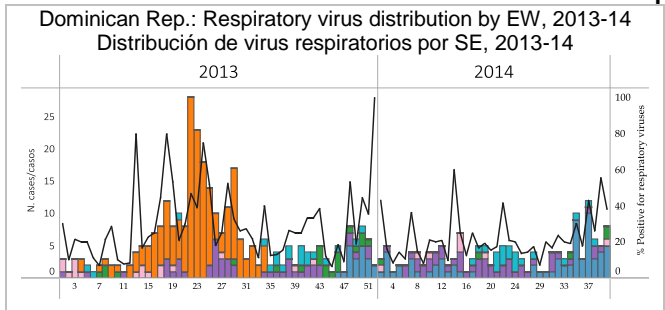


1.Fuente: SINAVE/DGE/Sistema de Vigilancia Epidemiológica de Influenza, acceso al 25/9/2014.
2.Fuente: SINAVE/DGE/Sistema de Notificación Semanal de Casos Nuevos, acceso al 25/9/2014

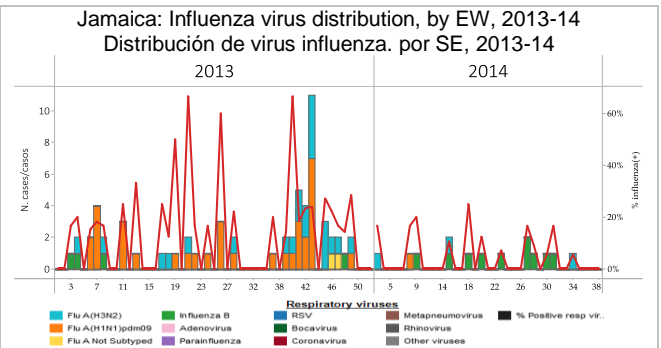
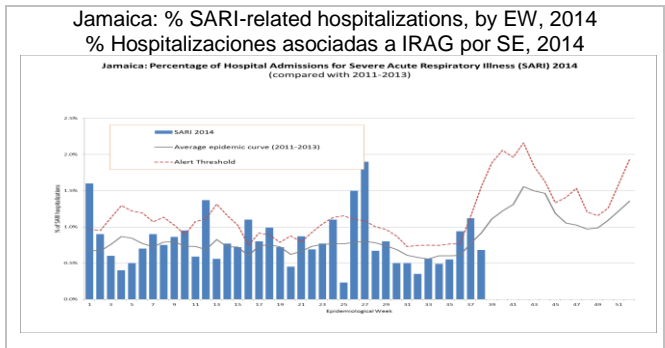
Cuba



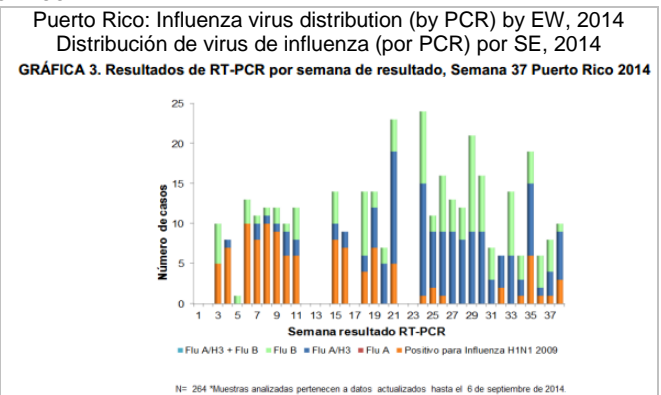
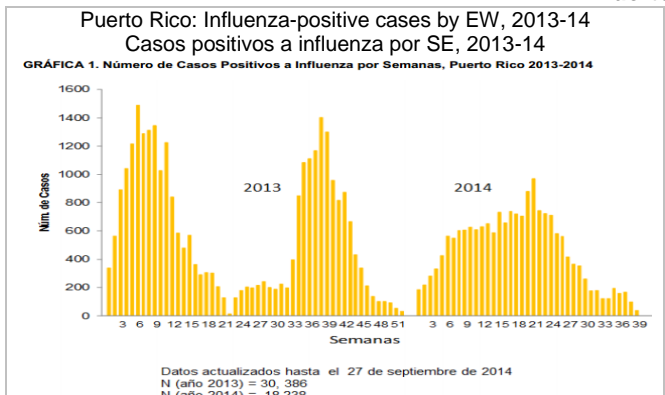
Dominican Republic and Haiti



Jamaica

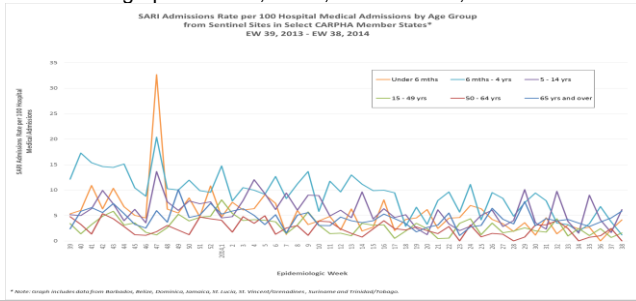


Puerto Rico

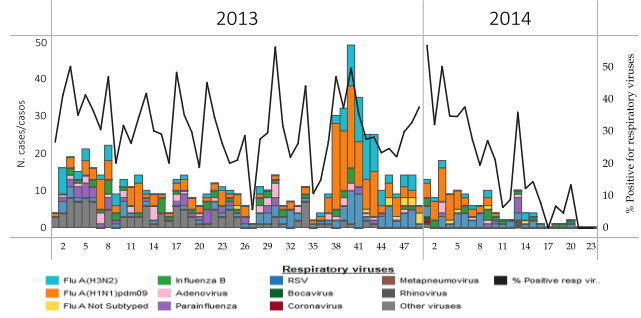


CARPHA

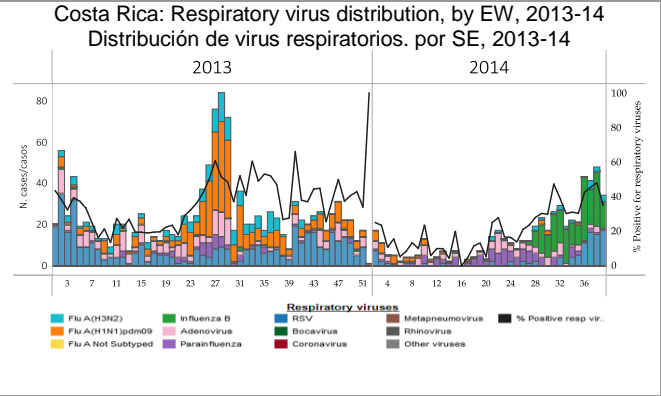
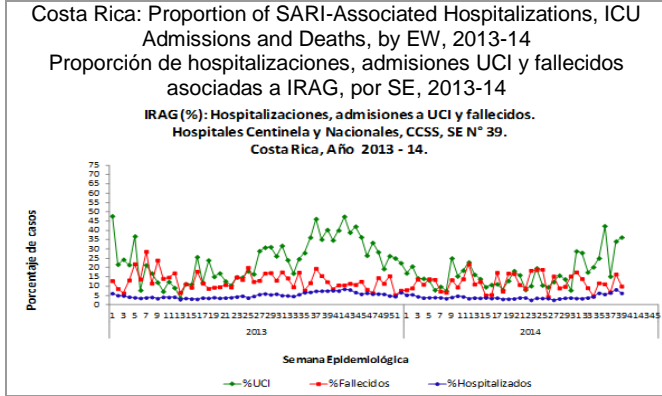
CARPHA: SARI hospitalizations per 100 medical administrations by age group, EW39, 2013 – EW38, 2014
Hospitalizaciones IRAG por 100 administraciones médicas por grupo de edad, SE39, 2013 – SE38, 2014



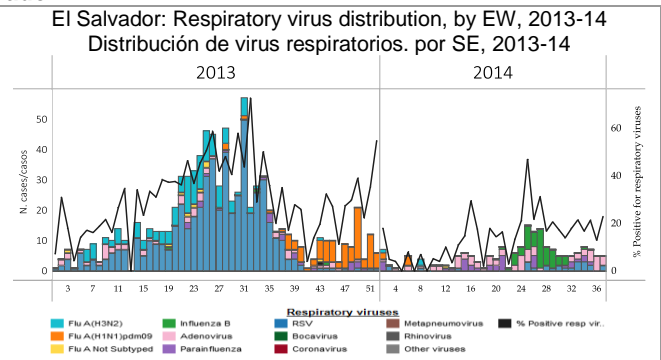
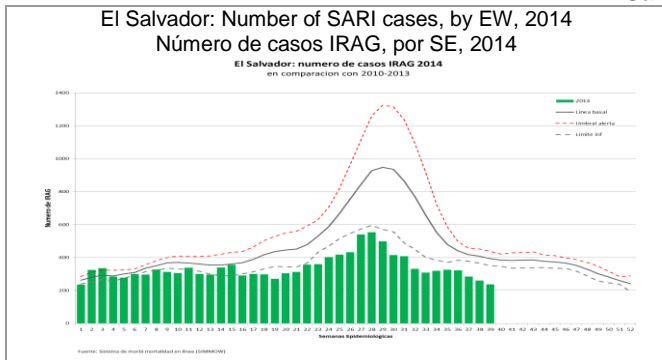
CARPHA: Respiratory virus distribution by EW, 2014
Distribución de virus respiratorios por SE, 2014



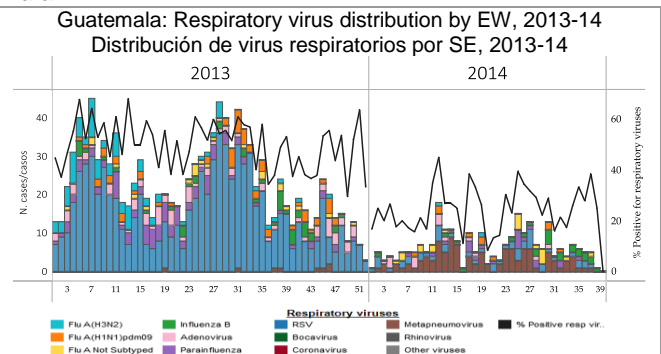
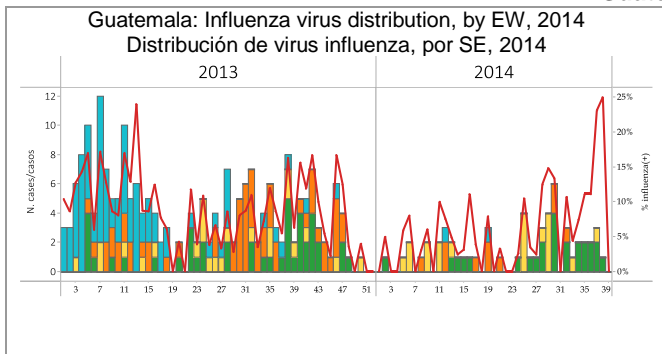
Costa Rica



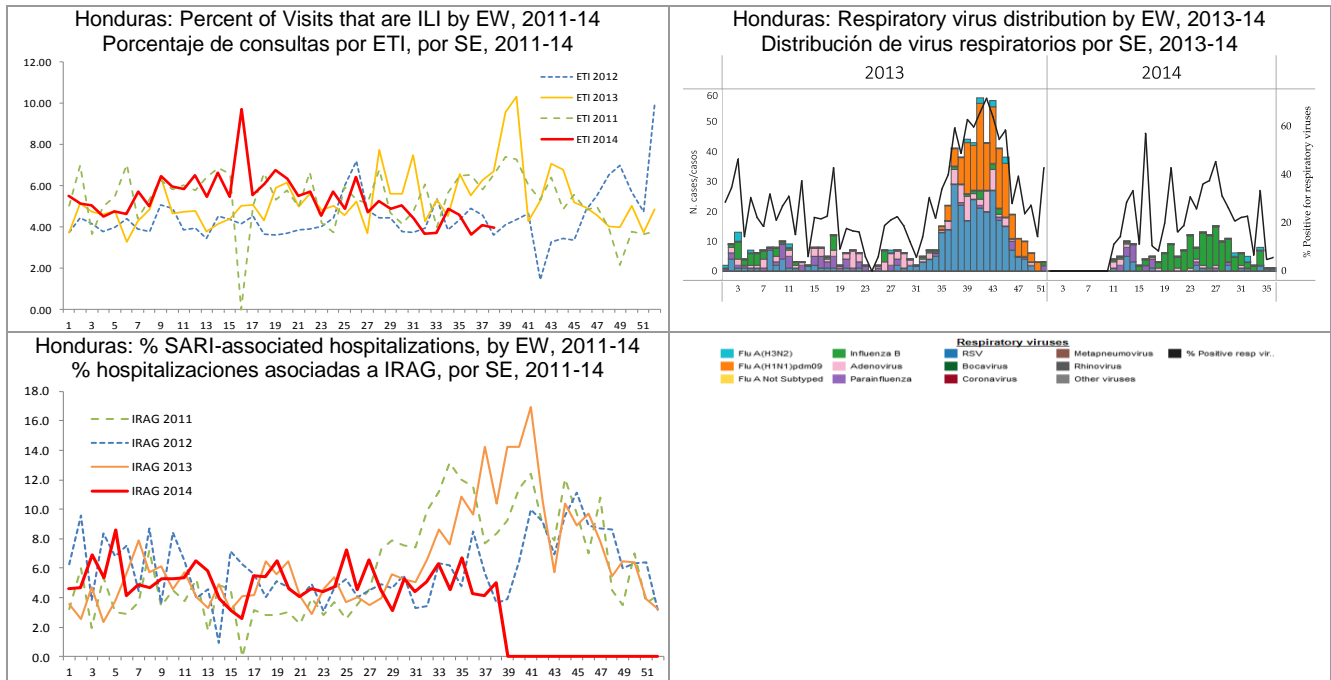
El Salvador



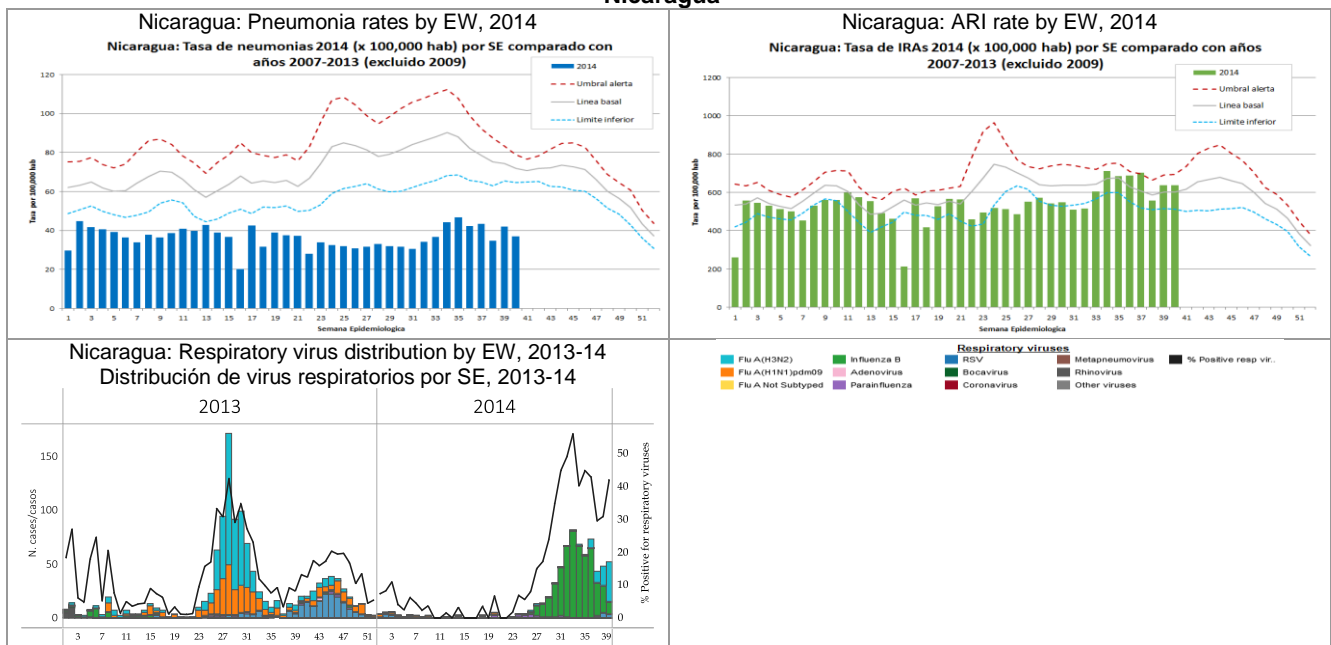
Guatemala



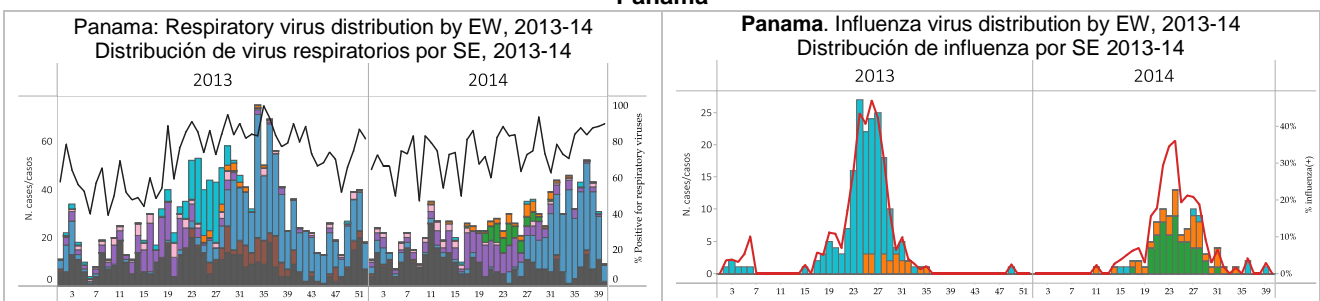
Honduras

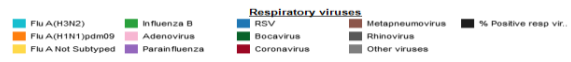


Nicaragua



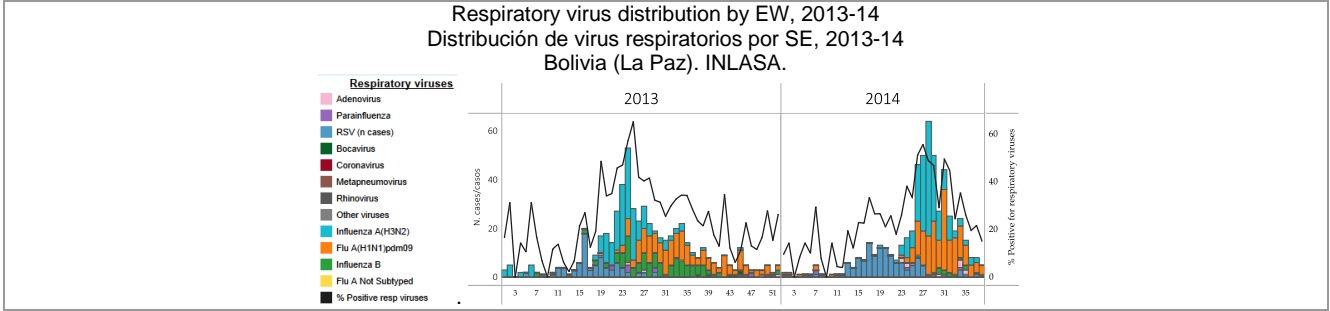
Panama





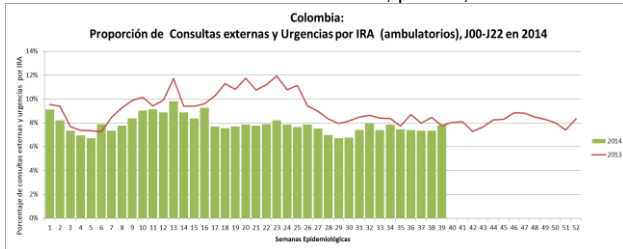
Bolivia

Respiratory virus distribution by EW, 2013-14
Distribución de virus respiratorios por SE, 2013-14
Bolivia (La Paz). INLASA.

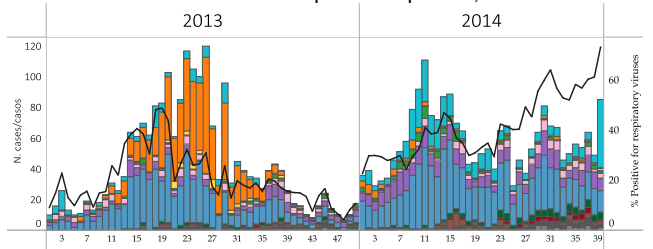


Colombia

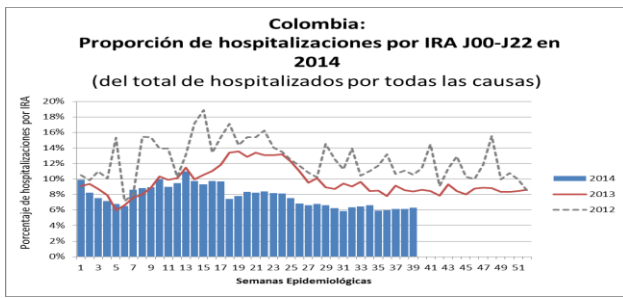
Colombia: ARI outpatient Visits with J00-J20 codes, by EW, 2014
IRA ambulatoria con J00-J20, por SE, 2014



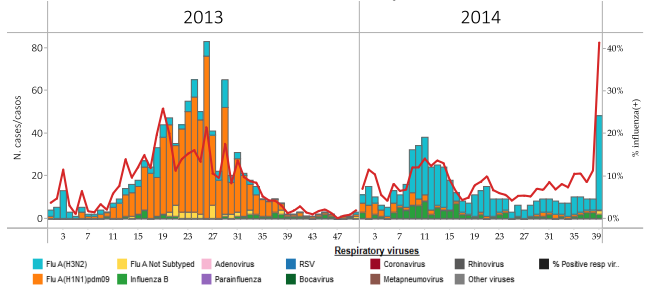
Colombia: Respiratory virus distribution by EW, 2013-14
Distribución de virus respiratorios por SE, 2013-14



Colombia: % Hospitalizations with J00 to J20 codes, by EW 2014

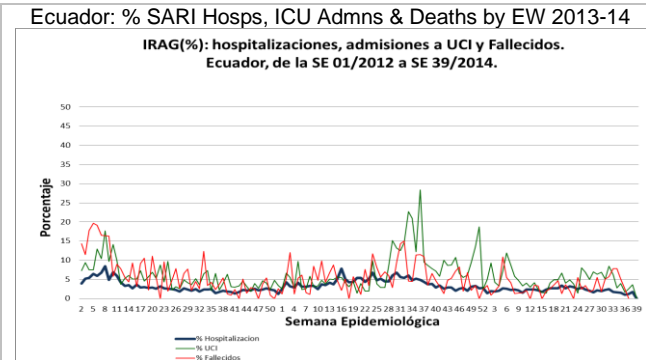


Colombia. Influenza virus distribution by EW, 2013-14
Distribución de virus influenza por SE, 2013-14

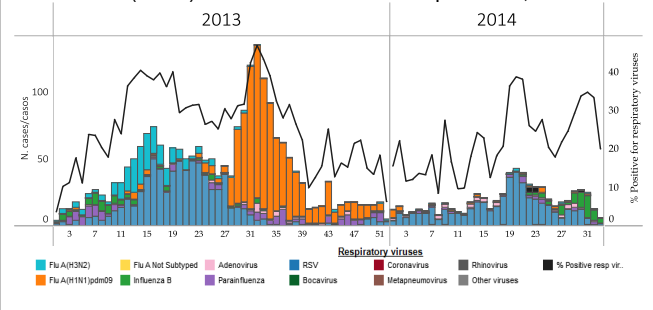


Ecuador

Ecuador: % SARI Hosps, ICU Adms & Deaths by EW 2013-14
IRAG(%): hospitalizaciones, admisiones a UCI y Fallecidos.
Ecuador, de la SE 01/2012 a SE 39/2014.

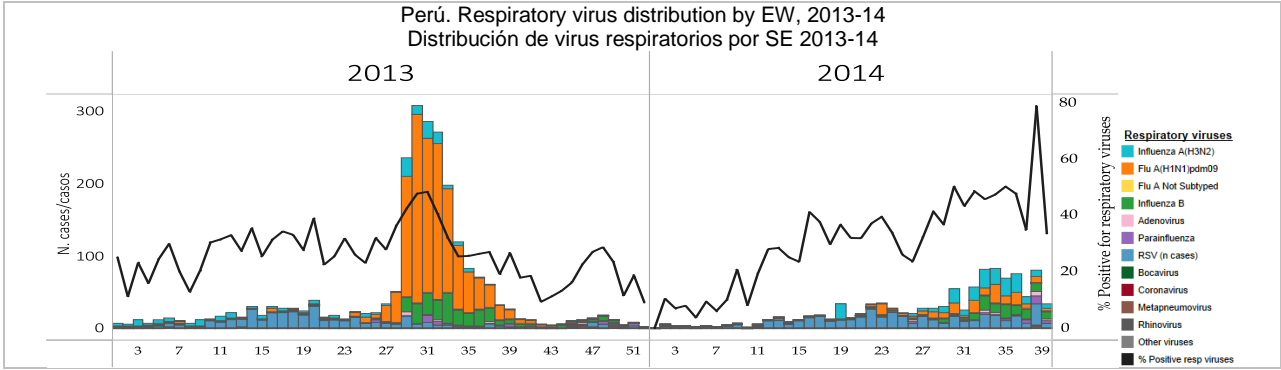


Ecuador (SARI): Respiratory virus distribution by EW, 2013-14
Ecuador (IRAG). Distribución de virus respiratorios, 2013-14



Peru

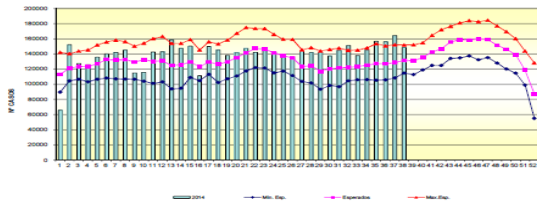
Perú. Respiratory virus distribution by EW, 2013-14
Distribución de virus respiratorios por SE 2013-14



Venezuela

Venezuela: ARI endemic channel, 2006-2014
Canal endémico de IRA, 2006-2014

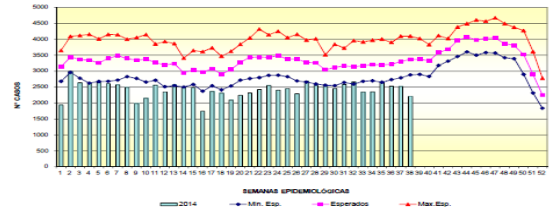
Gráfico N° 01
Infecciones respiratorias agudas
Canal endémico 2006 - 2014
República Bolivariana de Venezuela, 2014



Fuente: EPI 12/ SIS. Dirección de Vigilancia Epidemiológica. MPPS. 2014

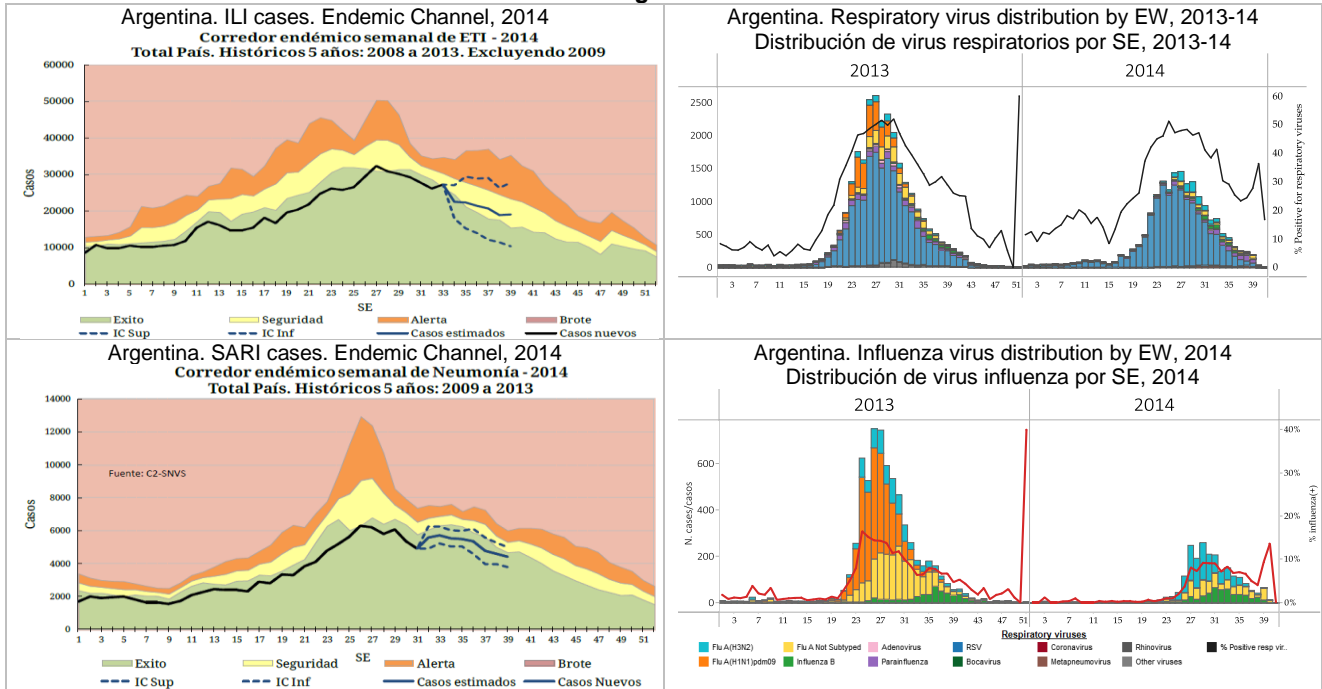
Venezuela: Pneumonia endemic channel, 2006-2014
Canal endémico de Neumonías, 2006-2014

Gráfico N° 04
Neumonías
Canal endémico 2006 - 2014
República Bolivariana de Venezuela 2014

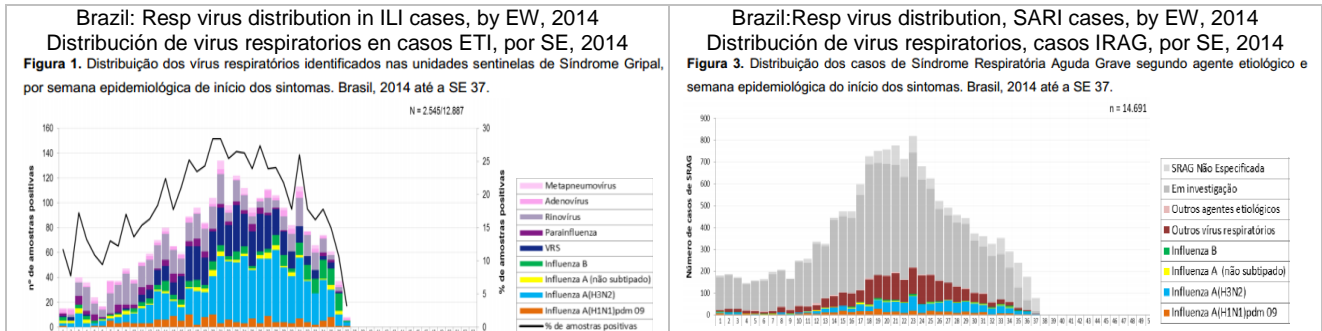


Fuente: EPI 12/ SIS. Dirección de Vigilancia Epidemiológica. MPPS. 2014

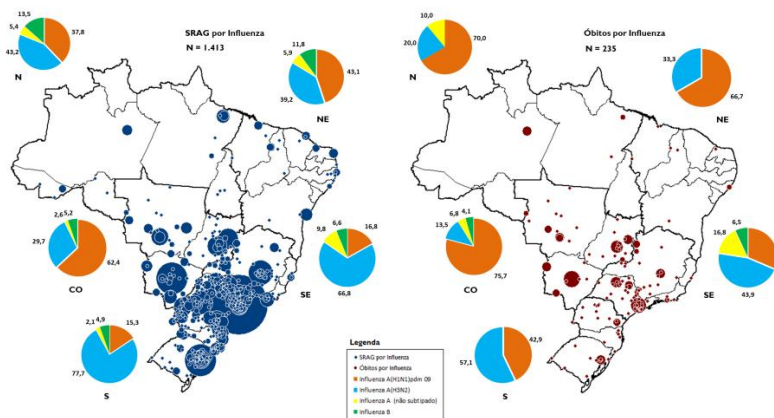
Argentina



Brazil

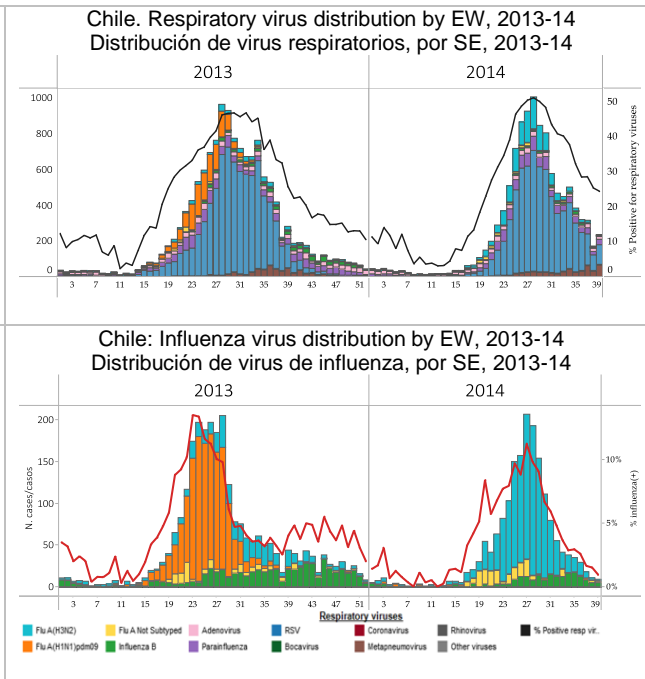
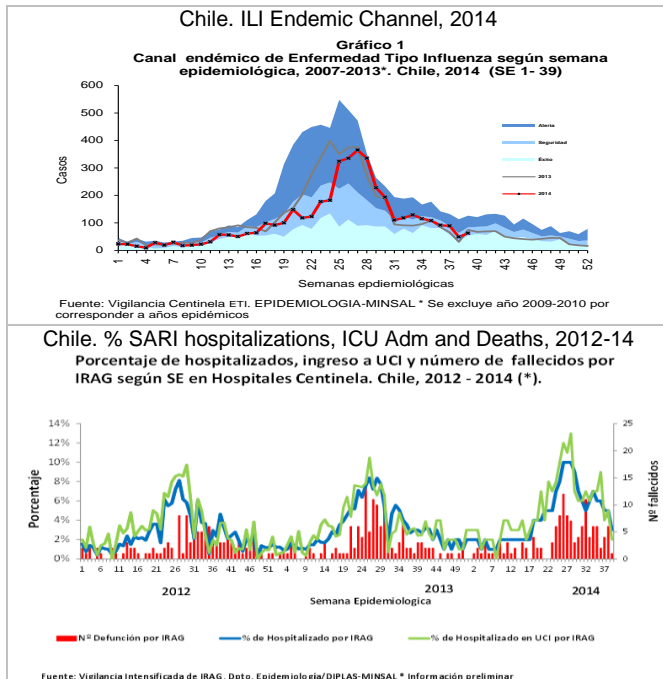


Brazil: Distribution of SARI hospitalizations and deaths by municipality and influenza type/subtype by region
Distribuição de hospitalizações e falecidos por IRAG por município e tipo/subtipo de influenza por região
Anexo 4. Distribuição espacial dos casos e óbitos por Síndrome Respiratória Aguda Grave confirmados para influenza por município de residência e percentual dos vírus influenza identificados por região. Brasil, 2014 até a SE 37.

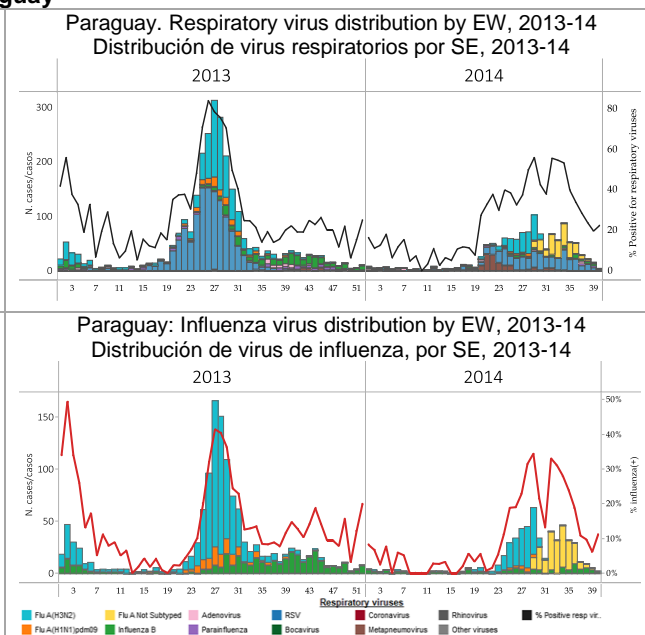
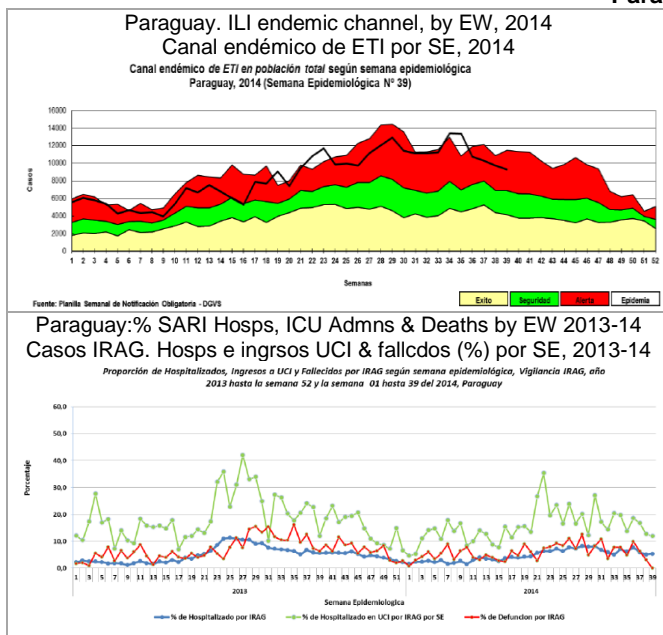


Fonte: SINAN Influenza Web. Dados atualizados em 16/09/2014, sujeitos a alteração.
* O círculo é proporcional ao número de casos e óbitos. N = Norte; NE = Nordeste; SE = Sudeste; S = Sul; e CO = Centro Oeste.

Chile



Paraguay



Uruguay

