



### Datos demográficos y socioeconómicos

Población Total (en 1000) (2020)	55.93
Población <1 año de edad (en 1000)(2020)	0.79
Población de 1 año de edad (in 1000)(2020)	0.79
Población <5 años de edad (in 1000) (2020)	4.01
Mujeres en edad fértil (2020)	45.09
Tasa de mortalidad infantil (por 1000 nacidos vivos) (2018)	11.01
Ingreso nacional bruto (US\$ per capita) valor actual (2019)	30,700.0
Gasto nacional en salud en % del PIB (Público) (2018)	0.0
Gasto nacional en salud en % del PIB (Privado) (2018)	0.0

### Destacados del sistema de inmunización

- No existe un plan multianual de inmunización exhaustivo.
- Existe un comité nacional de prácticas de inmunización con términos de referencia escritos. El grupo no se reunió en 2020.
- 99% de los gastos de inmunización de rutina son financiados con fondos del gobierno.
- 100% de los gastos en compra de vacunas son financiados con fondos del gobierno.
- Un registro nominal de vacunación electrónico está implementado.

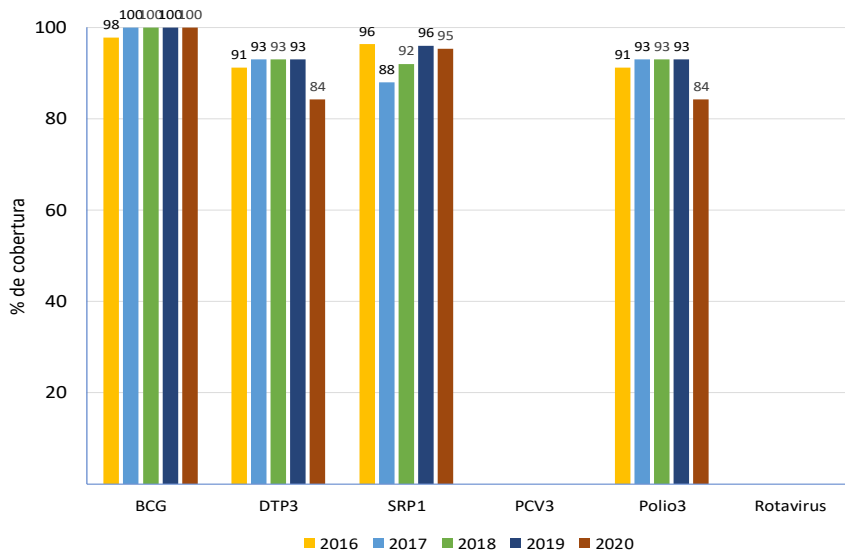
### Introducción de vacunas

	Año
Antineumocócica conjugada	
Fiebre amarilla	
<i>Haemophilus influenzae</i> tipo b	1999
Hepatitis B	1999
Influenza	2006
Meningitis bacteriana	
Pentavalente	2000
Rotavirus	
SRP1	1986
SRP2	
Tdap	
Tetavalente DPT-Hib or DPT-HepB	
VPH	2019

### Esquema de vacunación

TCA	Dosis					
	1	2	3	4	5	6
BCG	RN-M24					
HepB pediátrica	RN					
DTP-Hib						
DTP-Hib-HepB	M2	M4	M6			
DTP-Hib-IPV						
DTP-Hib-HepB-IPV						
DTP				M18	A3	
Influenza pediátrica	M6-A3	>=A3				
IPV	M2	M4				
OPV			M6	M18	A3	
SRP	A1	A3				
Neumoco conjugada						
Rotavirus						
Td						A11
Tdap						
VPH	A11	A11-A12				

### Cobertura de vacunación



### Indicadores de vigilancia

#### Parálisis flácida aguda (PFA) - (CARPHA) 2020

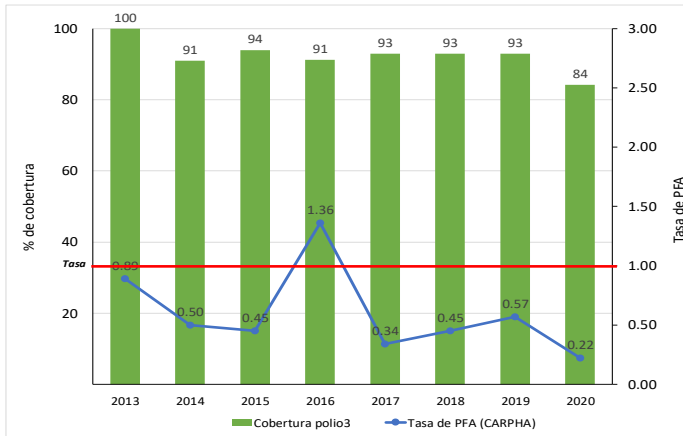
Casos sospechosos de PFA	4
Tasa de PFA por 100.000 habitantes	0.22
% de muestras adecuadas	25
% de casos con investigación <48 horas	50
% de unidades notificados	72

#### Sarampión-rubeola (SR) - CARPHA) 2020

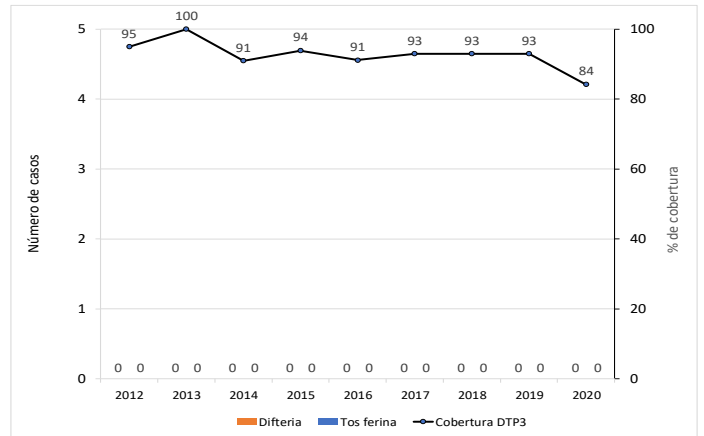
Numero de casos sospechosos de SR	55
% de casos con investigación adecuada	60
% de casos con muestra de sangre adecuada	96
% de muestras de sangre que llegan al lab. <= 5días	22
% de resultados de laboratorio reportados <=4 días	76



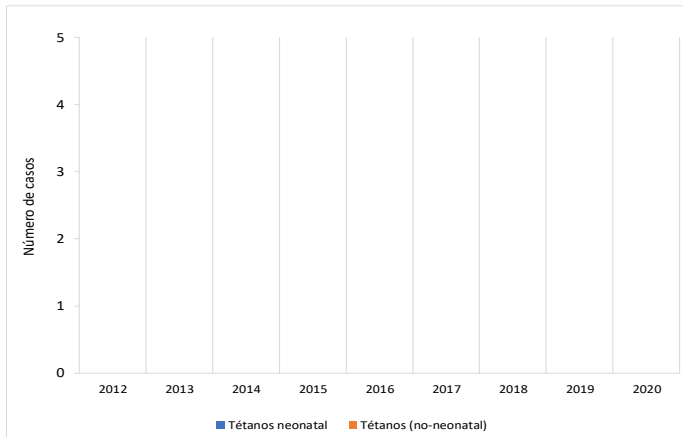
### Cobertura de polio y tasa de PFA por 100.000 niños <15 años de edad



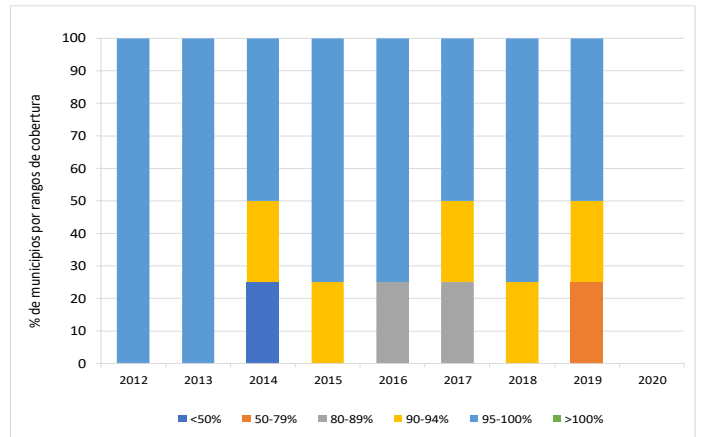
### Cobertura de DTP3 y casos reportados de difteria y tos ferina



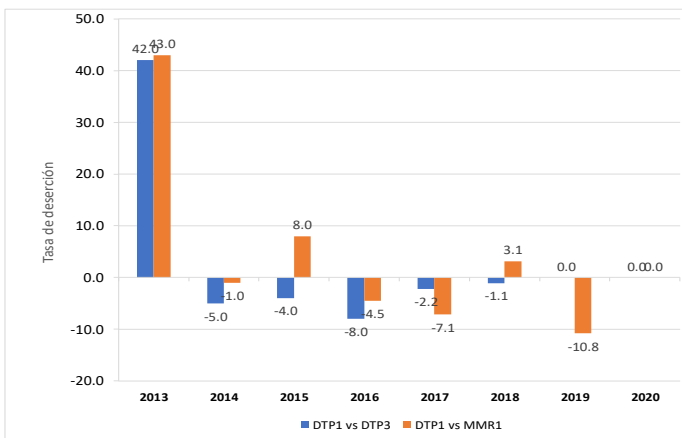
### Número de casos de tétanos (no neonatal) y tétanos neonatal



### Proporción de municipios por rango de cobertura con DTP3 en niños <1 año de edad



### Tasa de deserción de DTP1-DTP3 y DTP1-SRP1



### Desabastecimiento de las vacunas

TCA	2013	2014	2015	2016	2017	2018	2019	2020
Antineumo. conj.								●
BCG	●	●	●	●	●	●	●	●
DTP	●	●	●	●	●	●	●	●
Fiebre amarilla		●	●	●	●	●	●	●
HepB	●	●	●	●	●	●	●	●
Hib	●	●	●	●	●	●	●	●
Influenza	●	●	●	●	●	●	●	●
IPV		●	●	●	●	●	●	●
Polio	●	●	●	●	●	●	●	●
Rotavirus								●
Sarampión	●	●	●	●	●	●	●	●
Tdap								●
TT	●	●	●	●	●	●	●	●
Cajas de seguridad	●		●	●	●	●	●	●
Jeringas AD	●		●	●	●	●	●	●
Jeringas desechables	●		●	●	●	●	●	●
Jeringas para reconstr.	●		●	●	●	●	●	●

**Legenda**  
 RN/rn-recién nacido      ● con desabastecimiento  
 M/m -mes                    ● sin desabastecimiento  
 A/a-año                      sin datos disponibles  
 MEF-mujeres en edad fértil