



Datos demográficos y socioeconómicos

Población Total (en 1000) (2020)	786.56
Población <1 año de edad (en 1000)(2020)	14.27
Población de 1 año de edad (in 1000)(2020)	14.64
Población <5 años de edad (in 1000) (2020)	73.86
Mujeres en edad fértil (2020)	621.92
Tasa de mortalidad infantil (por 1000 nacidos vivos) (2018)*	18.90
Ingreso nacional bruto (US\$ per capita) valor actual (2020)	6,600.0
Gasto nacional en salud en % del PIB (Público) (2018)	3.7
Gasto nacional en salud en % del PIB (Privado) (2018)	2.1

* el dato presenta una o más de las limitaciones siguientes: cobertura de las muertes maternas y nacidos vivos, diferencias en la definición de mortalidad materna empleada, uso de distintos denominadores, análisis únicamente de las muertes maternas confirmadas y cobertura de la mortalidad neonatal y en menores de 1año

Destacados del sistema de inmunización

- Hay un plan multianual de inmunización exhaustivo cubriendo 2015-2020.
- Existe un comité nacional de prácticas de inmunización con términos de referencia escritos. El grupo se reunió 2 veces en 2020.
- No información disponible en los gastos de inmunización de rutina son financiados con fondos del gobierno.
- No información disponible en los gastos en compra de vacunas son financiados con fondos del gobierno.
- Un registro nominal de vacunación electrónico está en progreso.

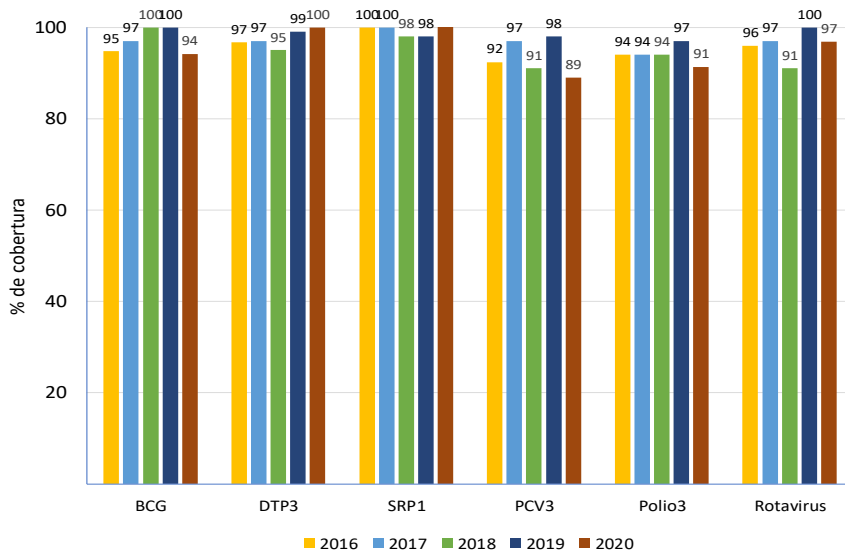
Introducción de vacunas

	Año
Antineumocócica conjugada	2011
Fiebre amarilla	1980
<i>Haemophilus influenzae</i> tipo b	2001
Hepatitis B	2001
Influenza	
Meningitis bacteriana	
Pentavalente	2001
Rotavirus	2010
SRP1	1995
SRP2	2001
Tdap	
Tetavalente DPT-Hib or DPT-HepB	
VPH	

Esquema de vacunación

GUY	Dosis					
	1	2	3	4	5	6
BCG	B-S6					
HepB pediátrica	RN					
DTP-Hib						
DTP-Hib-HepB	M2	M4	M6			
DTP-Hib-IPV						
DTP-Hib-HepB-IPV						
DTP				M18	M45	
Influenza pediátrica						
IPV	M2	M4				
OPV			M6	18M	M45	
SRP	M12	M18				
Neumoco conjugada	M2	M4	M6			
Rotavirus	M2	M4				
Td	1er contacto	+S4				
Tdap						
VPH	A9-A16	+M6				

Cobertura de vacunación



Indicadores de vigilancia

Parálisis flácida aguda (PFA) - (CARPHA) 2020

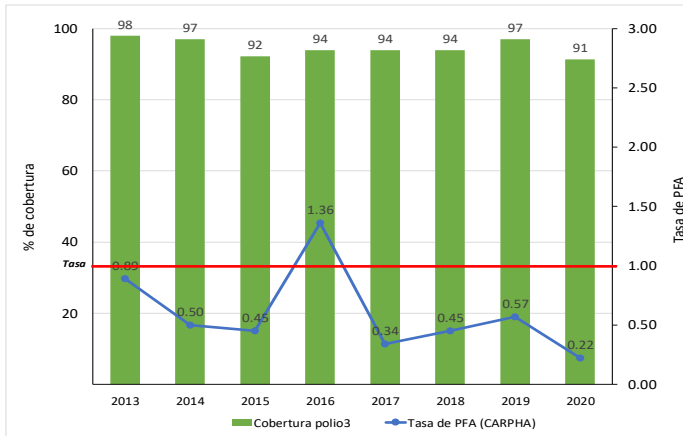
Casos sospechosos de PFA	4
Tasa de PFA por 100.000 habitantes	0.22
% de muestras adecuadas	25
% de casos con investigación <48 horas	50
% de unidades notificados	72

Sarampión-rubeola (SR) - CARPHA) 2020

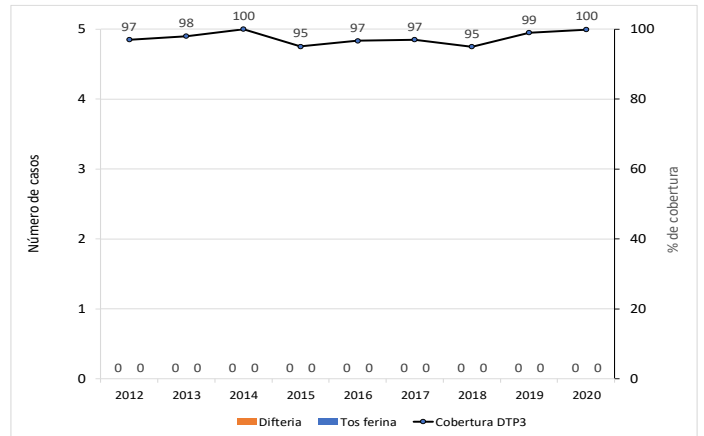
Numero de casos sospechosos de SR	55
% de casos con investigación adecuada	60
% de casos con muestra de sangre adecuada	96
% de muestras de sangre que llegan al lab. <= 5días	22
% de resultados de laboratorio reportados <=4 días	76



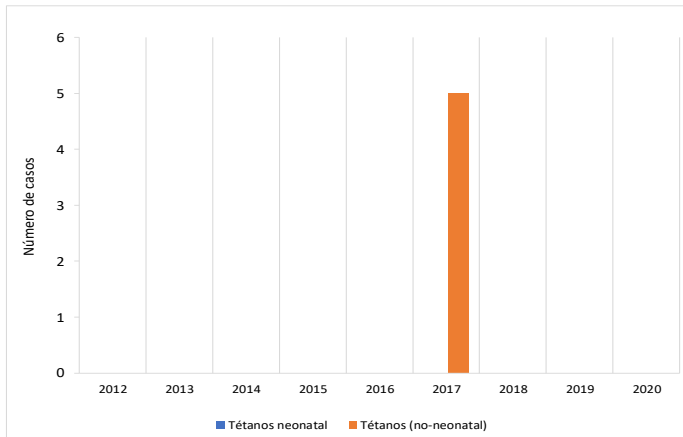
Cobertura de polio y tasa de PFA por 100.000 niños <15 años de edad



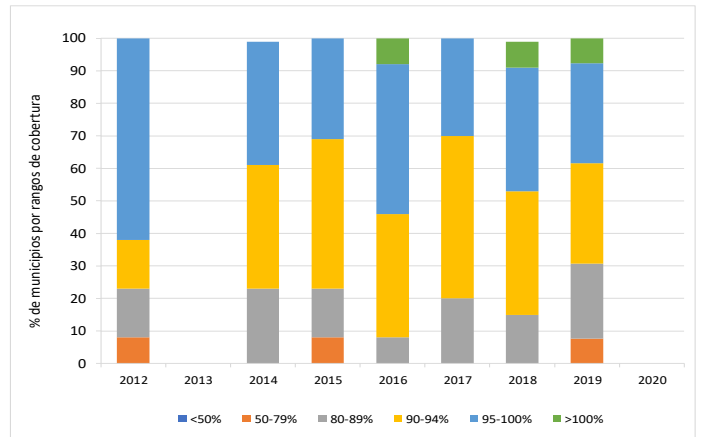
Cobertura de DTP3 y casos reportados de difteria y tos ferina



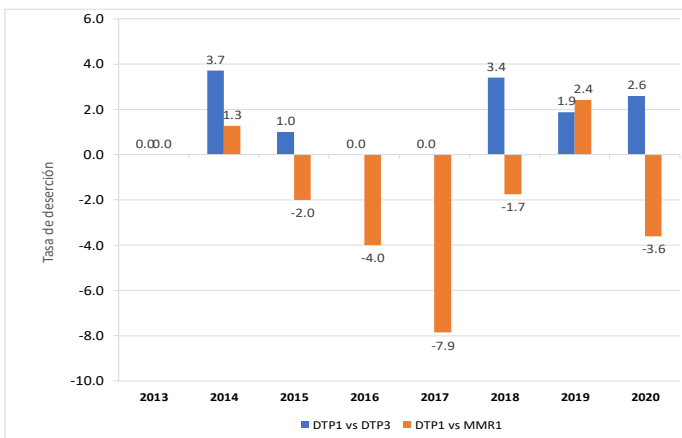
Número de casos de tétanos (no neonatal) y tétanos neonatal



Proporción de municipios por rango de cobertura con DTP3 en niños <1 año de edad



Tasa de deserción de DTP1-DTP3 y DTP1-SRP1



Desabastecimiento de las vacunas

GUY	2013	2014	2015	2016	2017	2018	2019	2020
Antineumo. conj.	●	●	●	●	●	●	●	●
BCG	●	●	●	●	●	●	●	●
DTP	●	●	●	●	●	●	●	●
Fiebre amarilla	●	●	●	●	●	●	●	●
HepB	●	●	●	●	●	●	●	●
Hib	●	●	●	●	●	●	●	●
Influenza		●						
IPV	●	●	●	●	●	●	●	●
Polio	●	●	●	●	●	●	●	●
Rotavirus	●	●	●	●	●	●	●	●
Sarampión	●	●	●	●	●	●	●	●
Tdap		●			●		●	●
TT	●	●	●	●	●	●	●	●
Cajas de seguridad	●	●	●	●	●	●	●	●
Jeringas AD	●	●	●	●	●	●	●	●
Jeringas desechables	●	●	●	●	●	●	●	●
Jeringas para reconst.		●	●	●	●	●	●	●

Leyenda
 RN/rn-recién nacido
 M/m -mes
 A/a-año
 MEF-mujeres en edad fértil
 ● con desabastecimiento
 ● sin desabastecimiento
 sin datos disponibles