



Datos demográficos y socioeconómicos

Población Total (en 1000) (2020)	50,882.88
Población <1 año de edad (en 1000)(2020)	750.37
Población de 1 año de edad (in 1000)(2020)	745.06
Población <5 años de edad (in 1000) (2020)	3,710.70
Mujeres en edad fértil (2020)	38,642.18
Tasa de mortalidad infantil (por 1000 nacidos vivos) (2016)*	16.80
Ingreso nacional bruto (US\$ per capita) valor actual (2020)	5,780.0
Gasto nacional en salud en % del PIB (Público) (2018)	5.5
Gasto nacional en salud en % del PIB (Privado) (2018)	2.2

* estimación

Destacados del sistema de inmunización

- Hay un plan multianual de inmunización exhaustivo cubriendo 2020-2021.
- Existe un comité nacional de prácticas de inmunización con términos de referencia escritos. El grupo se reunió 2 veces en 2020.
- No información disponible en los gastos de inmunización de rutina son financiados con fondos del gobierno.
- No información disponible en los gastos en compra de vacunas son financiados con fondos del gobierno.
- Un registro nominal de vacunación electrónico está implementado.

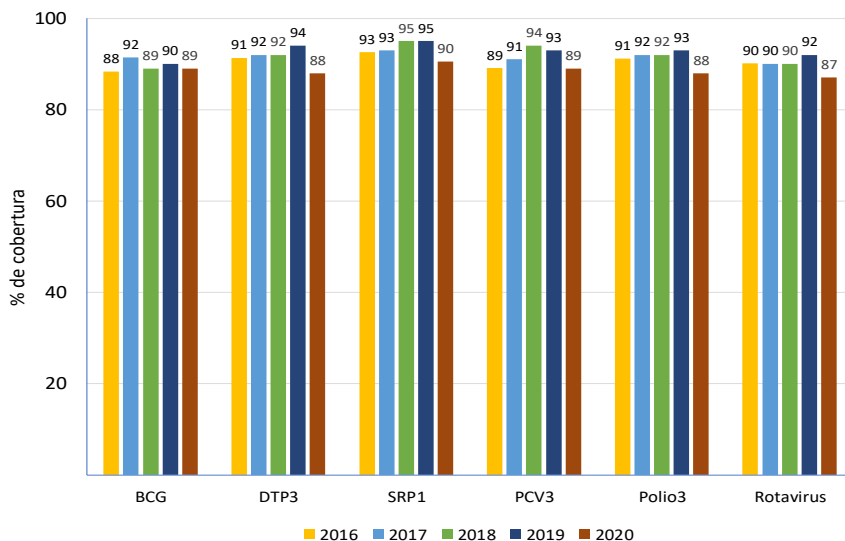
Introducción de vacunas

	Año
Antineumocócica conjugada	2011
Fiebre amarilla	2003
<i>Haemophilus influenzae</i> tipo b	1998
Hepatitis B	1994
Influenza	2007
Meningitis bacteriana	
Pentavalente	2002
Rotavirus	2009
SRP1	1995
SRP2	1997
Tdap	
Tetavalente DPT-Hib or DPT-HepB	
VPH	2012

Esquema de vacunación

COL	Dosis					
	1	2	3	4	5	6
BCG	RN					
HepB pediátrica	RN					
DTP-Hib						
DTP-Hib-HepB	M2	M4	M6			
DTP-Hib-IPV						
DTP-Hib-HepB-IPV						
DTP				M18	A5	
Influenza pediátrica						
IPV	M2	M4	M6			
OPV			6M	M18	A5	
SRP	1A	5A				
Neumoco conjugada	M2	M4	M12			
Rotavirus	M2					
Td	1er contacto					
Tdap	S26 gestación					
VPH						

Cobertura de vacunación



Indicadores de vigilancia

Parálisis flácida aguda (PFA) 2020

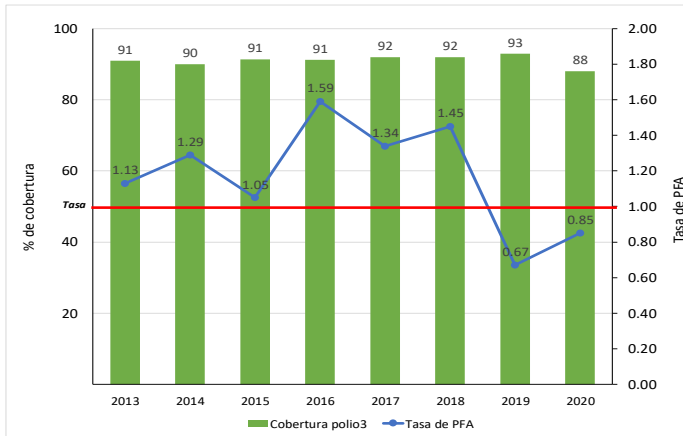
Casos sospechosos de PFA	110
Tasa de PFA por 100.000 habitantes	0.85
% de muestras adecuadas	79
% de casos con investigación <48 horas	76
% de unidades notificados	100

Sarampión-rubeola (SR) 2020

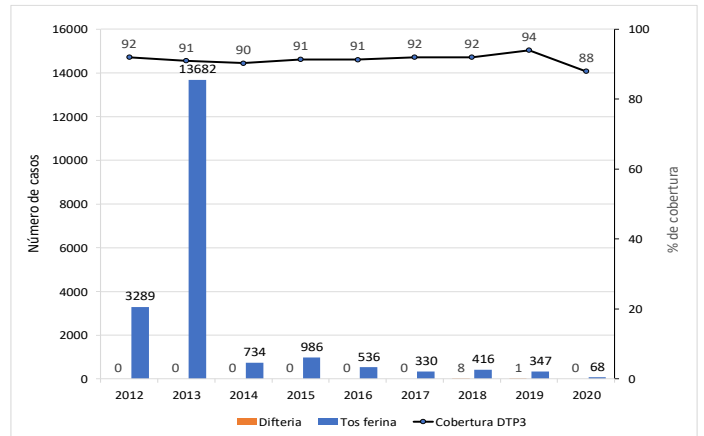
Numero de casos sospechosos de SR	737
% de casos con investigación adecuada	93
% de casos con muestra de sangre adecuada	93
% de muestras de sangre que llegan al lab. <= 5 días	96
% de resultados de laboratorio reportados <=4 días	100



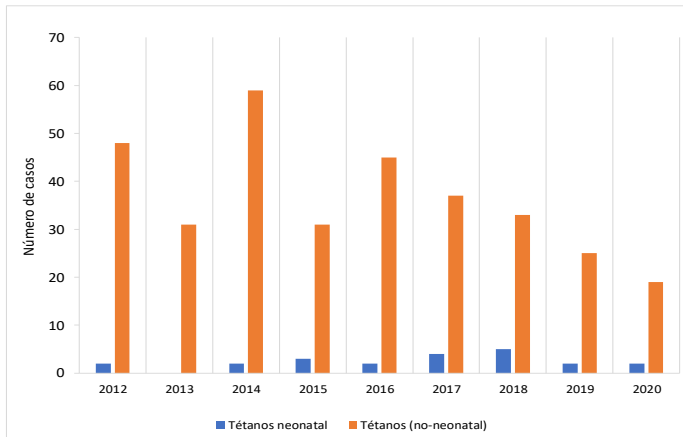
Cobertura de polio y tasa de PFA por 100.000 niños <15 años de edad



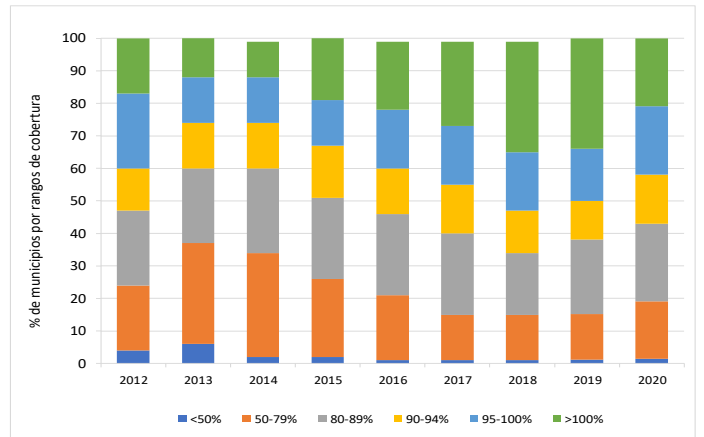
Cobertura de DTP3 y casos reportados de difteria y tos ferina



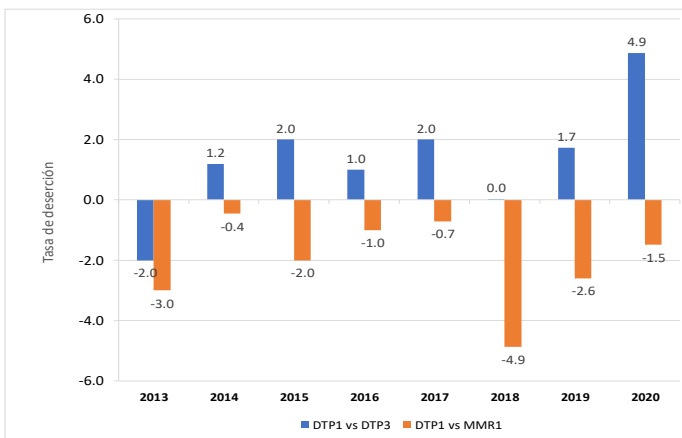
Número de casos de tétanos (no neonatal) y tétanos neonatal



Proporción de municipios por rango de cobertura con DTP3 en niños <1 año de edad



Tasa de deserción de DTP1-DTP3 y DTP1-SRP1



Desabastecimiento de las vacunas

COL	2013	2014	2015	2016	2017	2018	2019	2020
Antineumo. conj.	●	●	●	●	●	●	●	●
BCG	●	●	●	●	●	●	●	●
DTP	●	●	●	●	●	●	●	●
Fiebre amarilla	●	●	●	●	●	●	●	●
HepB	●	●	●	●	●	●	●	●
Hib	●	●	●	●	●	●	●	●
Influenza	●	●	●	●	●	●	●	●
IPV	●	●	●	●	●	●	●	●
Polio	●	●	●	●	●	●	●	●
Rotavirus	●	●	●	●	●	●	●	●
Sarampión	●	●	●	●	●	●	●	●
Tdap	●	●	●	●	●	●	●	●
TT	●	●	●	●	●	●	●	●
Cajas de seguridad	●	●	●	●	●	●	●	●
Jeringas AD	●	●	●	●	●	●	●	●
Jeringas desechables	●	●	●	●	●	●	●	●
Jeringas para reconst.	●	●	●	●	●	●	●	●

Leyenda
 RN/rn- recién nacido
 M/m -mes
 A/a-año
 MEF-mujeres en edad fértil
 ● con desabastecimiento
 ● sin desabastecimiento
 sin datos disponibles