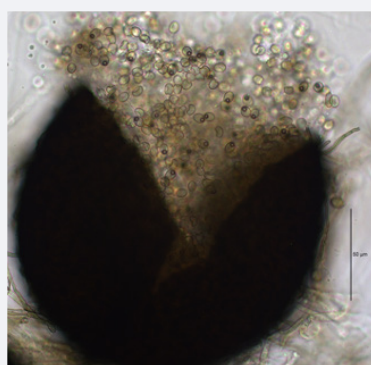


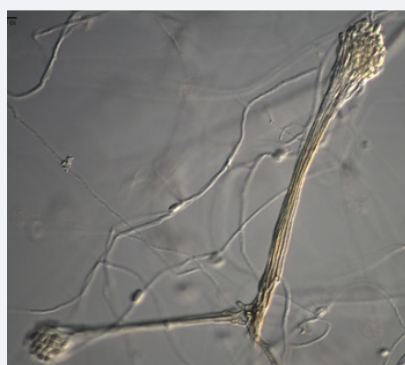
# GÉNERO *SCEDOSPORIUM*

- Se reconocen 10 especies dentro del género *Scedosporium*, las más importantes que causan enfermedad en humanos son: *S. apiospermum*, *S. boydii*, *S. angustum* dentro del "Complejo de especies *S. apiospermum*" y *S. aurantiacum*.
- Otro género relacionado con morfología similar a *Scedosporium* es *Lomentospora prolificans*, esta especie presenta valores elevados de CIM a todos los antifungicos disponibles.
- En la identificación molecular por secuenciación, se utilizan los genes **-Tubulina (especie) / ITS (complejo de especies)**.
- La técnica de MALDI-TOF permite realizar la identificación.

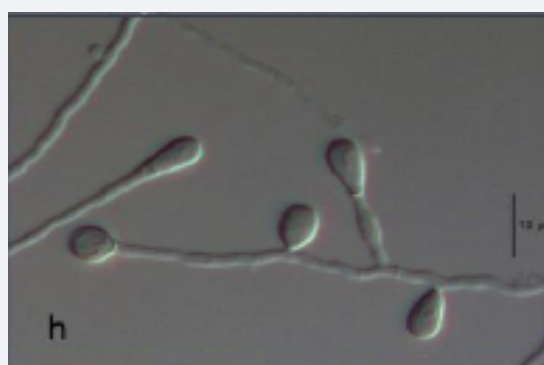
Complejo de especies	Cultivo en placa	Descripción macroscópica	Descripción microscópica
<p><i>S. apiospermum</i>, <i>S. boydii</i>, <i>S. angustum</i> <i>S. aurantiacum</i>.</p>		<p>Colonias vellosas o algodonosas, color gris a gris amarronado en el centro con márgenes blancos irregulares</p>	<p>Los conidios se forman a partir de células conidógenas anelídica, solitarios o en pequeñas cabezas de 2-4 conidios, ovoidales o elipsoidales de pared lisa. También produce conidios sésiles sobre la hifa o sobre cortos pedúnculos de color marrón.</p> <p>En ocasiones pueden presentar un conidióforo sinematoso y estado teleomorfo.</p> <p>Los ascomas son cleistotecios y las ascosporas contienen una burbuja de aire en su interior.</p>



Ascoma



Sinema



Conidios sésiles

Imágenes tomadas de la Guía de Identificación de Hongos Miceliales oportunistas Departamento Micología INEI ANLIS "C. G. Malbrán"