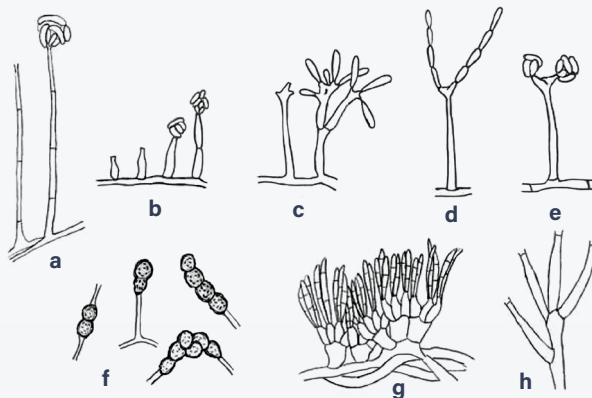


GÉNERO FUSARIUM

- Las especies aisladas en muestras clínicas pertenecen al complejo de especies *Fusarium solani* (FSSC), complejo de especies *Fusarium oxysporum* (FOSC), complejo de especies *Fusarium fujikuroi* (FFSC), siendo FSSC la más frecuente.
- Existe gran diversidad morfológica del género.
- Identificación molecular por secuenciación de los genes: Factor de elongación 1- α (EF-1- α), RPB1, RPB2.
- Para la identificación se utiliza: **PDA** (para ver producción de pigmentos y rango de crecimiento), **agar clavel** (tamaño y forma de macroconidias y producción de clamidiosporas), **agar SNA** (formación, forma, tamaño de microconidias).
- La técnica de MALDI-TOF permite realizar la identificación.

PDA: agar papa dextrosa; SNA: Agar Spezieller Nährstoffarmer.

Características del género *Fusarium*



- a, b y h:** monofilíides (simples [a y b] ramificadas [h],
- c:** células poliblasticas (conidios solitarios),
- d y e:** polifilíides (cadenas [d] falsas cabezas [e]),
- f:** clamidiosporas (simples, de a pares, en cadenas y agrupadas),
- g:** esporodoquio (macroconidios).

Complejo de especies	Cultivo en placa	Descripción macroscópica	Descripción microscópica
<i>Fusarium solani</i> (FSSC)		Las colonias son de crecimiento rápido, el micelio aéreo va del color blanco a crema, presenta esporodoquios verdes a azul amarillado. Reverso incoloro, algunas cepas pueden presentar pigmento vináceo o anaranjado.	Las células conidiógenas son monofilíides, largas, septadas (1-2 septos) donde se originan conidios en cabezas húmedas. Presenta clamidiosporas mayormente de a pares. Las macroconidias tienen de 3 a 5 septos y presentan una zona dorsal curvada y otra ventral más recta.
<i>Fusarium oxysporum</i> (FOSC)		Las colonias son de crecimiento rápido, micelio aéreo blanco que usualmente se vuelve púrpura. El reverso puede ser hialino, azul oscuro o púrpura.	Las células conidiógenas son monofilíides, pero más cortas que FSSC, los microconidios se disponen en cabezas húmedas.
<i>Fusarium fujikuroi</i> (FFSC) (<i>F. verticillioides</i> , <i>F. proliferatum</i> , <i>F. nygamai</i>)		Las colonias son de crecimiento rápido, el micelio aéreo va del color blanco a violeta oscuro o púrpura. Si presenta esporodoquios, la colonia presenta color tostado a naranja.	Presentan conidios principalmente en cadenas originados desde monofilíides (<i>F. verticillioides</i>) o monofilíides y polifilíides (<i>F. proliferatum</i>).

La tabla contiene imágenes de "The Fusarium Laboratory Manual" John F. Leslie and Brett A. Summerell 2006 y de la Guía de Identificación de Hongos Miceliales oportunistas Departamento Micología INEI ANLIS "C. G. Malbrán.