

# Los derechos humanos y ASH en establecimientos de salud

**Léo Heller**

*Relator Especial de las Naciones Unidas sobre los Derechos  
Humanos al Agua y el Saneamiento  
Investigador de Fiocruz*



# Derechos Humanos al Agua y Saneamiento

- En 2010, las Naciones Unidas reconocieron **el acceso al agua y saneamiento como derechos humanos.**
- Esto implica que los **Estados tienen la obligación de respetar, proteger y cumplir** estos derechos humanos, extendiéndolo a todas las personas sin discriminación.
- El acceso a los servicios **debe estar disponible para todos los ciudadanos**, en todas las esferas de la vida, **incluidos los lugares** como escuelas, calles, prisiones, campos de refugiados y **establecimientos de salud**
- Los servicios deben estar en **consonancia con el contenido normativo** de los derechos, es decir, disponibilidad, accesibilidad, asequibilidad, seguridad / calidad, aceptabilidad, privacidad y dignidad; **además de los principios de derechos humanos.**



# OBJETIVOS DE DESARROLLO SOSTENIBLE



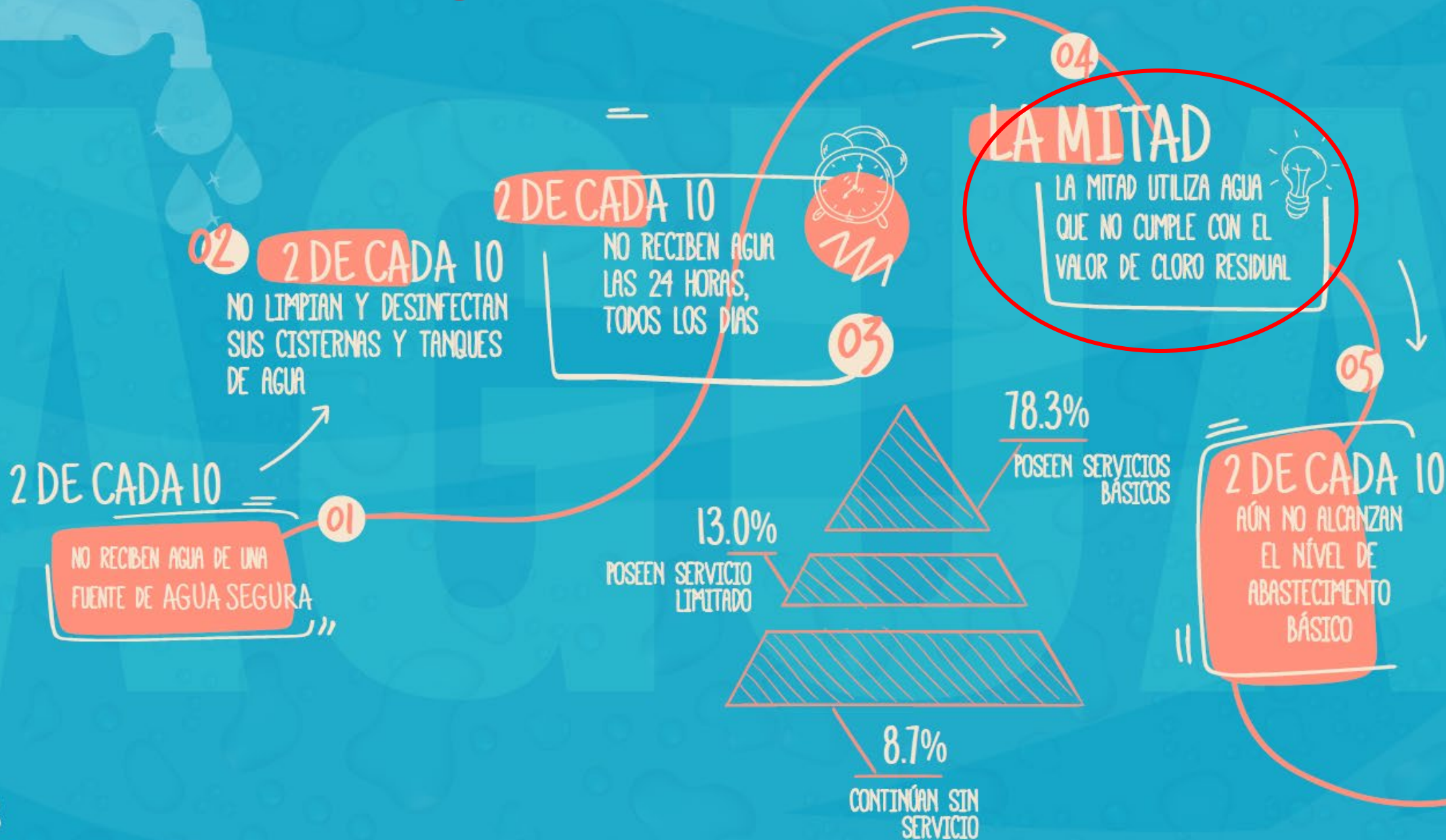
# DIAGNOSTICO DE AGUA, SANEAMIENTO E HIGIENE EN ESTABLECIMIENTOS DE SALUD

- Bolivia
- Guatemala
- Honduras
- México
- Panamá
- Paraguay
- Perú

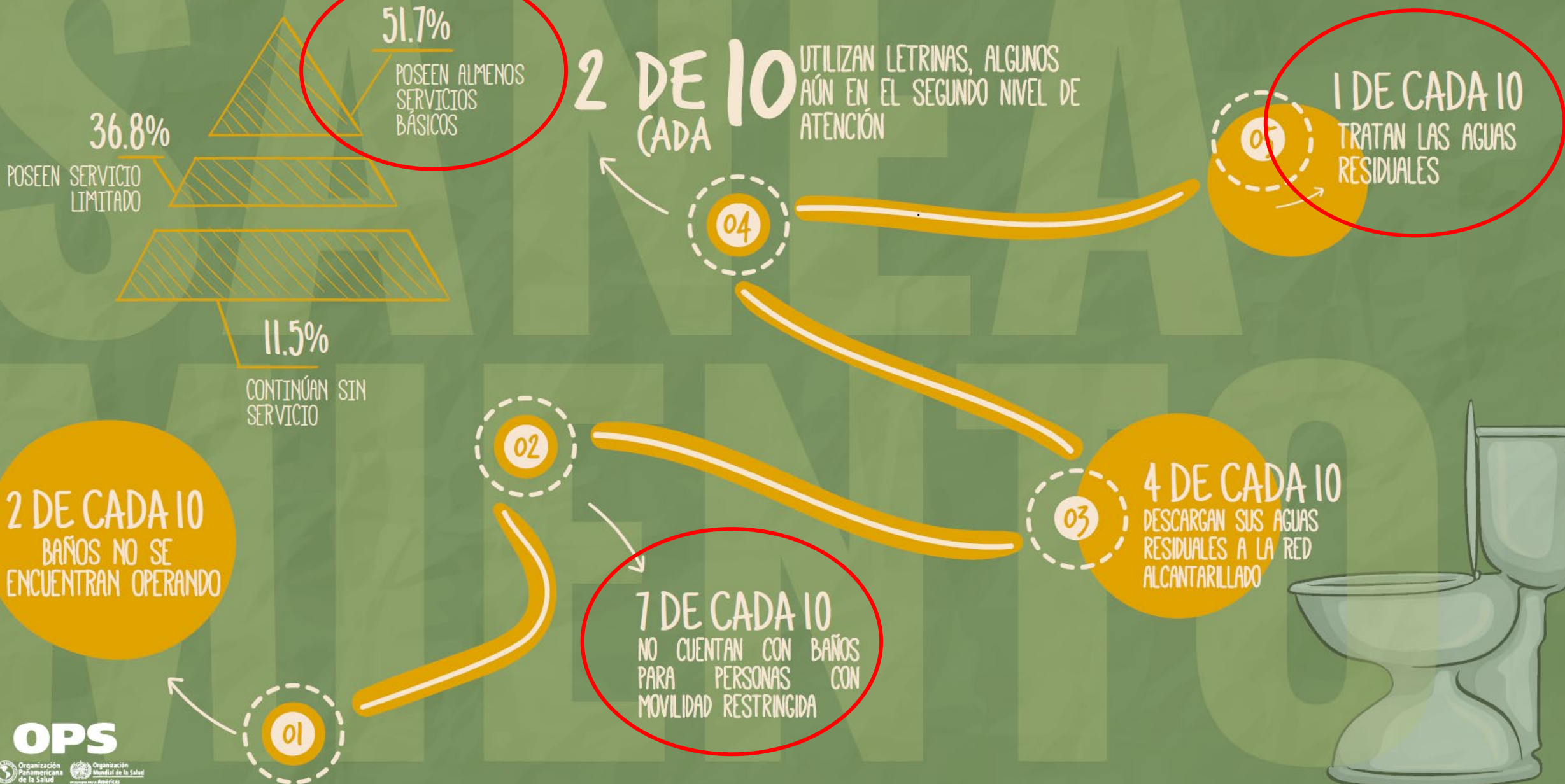
	AGUA	SANEAMIENTO	HIGIENE	GESTIÓN DE DESECHOS	LIMPIEZA HOSPITALARIA
SERVICIO BÁSICO	El agua está disponible y proviene de una fuente mejorada <sup>1</sup> in situ.	Las instalaciones de saneamiento mejoradas <sup>2</sup> aptas para su uso, con al menos un baño sanitario dedicado para el personal, al menos un baño sanitario separado por sexo con accesorios para el manejo de la higiene menstrual, y al menos un baño sanitario accesible para personas con movilidad limitada.	Se dispone de instalaciones funcionales para la higiene de las manos (con agua y jabón y/o desinfectante para manos a base de alcohol) en los puntos de atención y a menos de cinco metros de los baños sanitarios.	Los desechos se separan de forma segura en al menos tres recipientes, y los objetos punzantes y los desechos infecciosos se tratan y eliminan de forma segura.	Hay protocolos básicos de limpieza disponibles y todo el personal responsable de la limpieza ha recibido capacitación.
SERVICIO LIMITADO	Una fuente de agua mejorada se encuentra a menos de 500 metros de las instalaciones, pero no se cumplen todos los requisitos para el servicio básico.	Por lo menos una instalación de saneamiento mejorada está disponible, pero no se cumplen todos los requisitos para el servicio básico.	Hay instalaciones funcionales para la higiene de las manos, ya sea en los puntos de atención o en los baños, pero no en ambos.	La separación y/o el tratamiento y la eliminación de objetos punzantes y desechos infecciosos son limitados, pero no se cumplen todos los requisitos para el servicio básico.	Existen protocolos de limpieza y/o al menos algunos miembros del personal han recibido capacitación en limpieza.
NO HAY SERVICIO	El agua se extrae de pozos excavados o manantiales no protegidos, o de fuentes de agua superficiales; o de una fuente mejorada que esté a más de 500 metros de las instalaciones; o no hay ninguna fuente de agua.	Las instalaciones no son mejoradas (por ejemplo, letrinas de fosa simple sin losa o plataforma, letrinas colgantes, letrinas de cubo) o no hay ningún tipo de baño.	No existen instalaciones funcionales para la higiene de las manos, ni en los puntos de atención ni en los baños.	No hay contenedores separados para los objetos punzantes o los desechos infecciosos, y los objetos punzantes y/o los desechos infecciosos no se tratan o eliminan.	No hay protocolos de limpieza disponibles y ningún miembro del personal ha recibido capacitación en limpieza.

Fuente: OMS/UNICEF. WASH en los establecimientos de salud. Informe de línea de base mundial. 2019

# DIAGNÓSTICO DE AGUA, SANEAMIENTO E HIGIENE EN ESTABLECIMIENTOS DE SALUD



# DIAGNÓSTICO DE AGUA, SANEAMIENTO E HIGIENE EN ESTABLECIMIENTOS DE SALUD



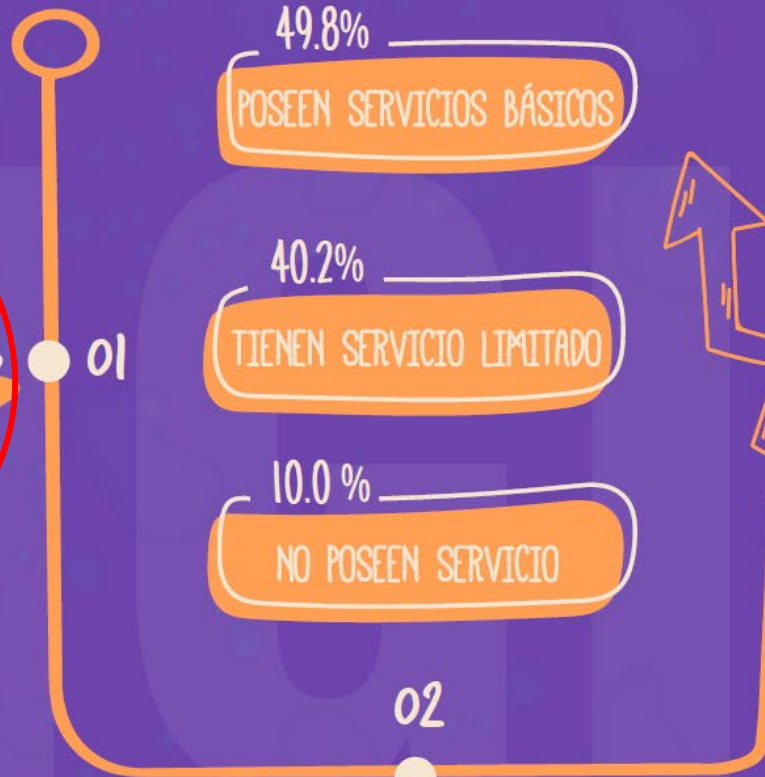
**OPS**



# DIAGNÓSTICO DE AGUA, SANEAMIENTO E HIGIENE EN ESTABLECIMIENTOS DE SALUD

LA MITAD

DE LOS ESTABLECIMIENTOS DE SALUD NO ALCANZAN EL NIVEL DE SERVICIO BÁSICO EN CUANTO A HIGIENE



4 DE CADA 10 NO TIENEN LAVABOS OPERATIVOS CON AGUA Y JABÓN

4 DE CADA 10 NO TIENEN JABÓN

03

04

2 DE CADA 10 NO FUNCIONAN SUS LAVABOS

OPS