



Ministerio de Salud
Argentina



Organización
Panamericana
de la Salud



Organización
Mundial de la Salud
Américas



Suplemento
COVID-19

**Lanzamiento del Suplemento
Especial COVID-19 de la Revista
Argentina de Salud Pública**

Importancia de la indexación en la base de datos LILACS

Contribuciones de:

- Verónica Abdala. Gerente de Fuentes de Información. BIREME
- Sueli Mitiko Yano Suga. Supervisora de Fuentes de Información Referenciales. BIREME
- Flavio Hazrum. Gestión del Conocimiento. OPS/OMS Argentina.

2015-2020...



1967-2015

1967-1984: Biblioteca Regional de Medicina
A partir de 1984: Centro Latinoamericano y del Caribe de Información en Ciencias de la Salud (BIREME)

Sao Paulo, Brasil



BIREME/OPS/OMS

Misión

Contribuir para el desarrollo de la salud en los países de América Latina y el Caribe por medio de la democratización del acceso, publicación y uso de la información, conocimiento y evidencia científica



LILACS

Literatura Latinoamericana y del Caribe en Ciencias de la Salud



Indexa artículos de revistas, tesis, documentos gubernamentales y literatura gris, publicados a partir de 1982.

Utiliza el DeCS/MeSH – descriptor y sinónimos contextualizados a la región y 4 categorías exclusivas: Salud Pública, Homeopatía, Vigilancia Sanitaria y Ciencia y Salud.

Coordinada por BIREME/OPS/OMS con la colaboración de su Red con más de 600 instituciones académicas y gubernamentales, y editores científicos.



Es la más importante y abarcadora fuente de evidencia científica en salud de ALyC. LILACS complementa a MEDLINE.

Acceso libre y gratuito! LILACS está integrada en la BVS, Global Index Medicus (OMS), y Epistemonikos.

Es recomendada en el Cochrane Handbook para la búsqueda de estudios clínicos de ALyC.



lilacs.bvsalud.org

DeCS/MeSH

Descriptor de Ciencias de la Salud

4 categorías exclusivas				16 categorías MeSH			
términos en Inglés		9,7 mil	238,8 mil	términos en Inglés			
descriptores	sinónimos	4,6 mil	5,1 mil	descriptores	sinónimos	29,4 mil	209,4 mil
términos en Español		9,1 mil	82,6 mil	términos en Español			
descriptores	sinónimos	4,6 mil	4,5 mil	descriptores	sinónimos	29,4 mil	53,2 mil
términos en Portugués		9,7 mil	87,5 mil	términos en Portugués			
descriptores	sinónimos	4,6 mil	5,1 mil	descriptores	sinónimos	29,4 mil	58,1 mil
términos en Francés		4,6 mil	122,9 mil	términos en Francés			
descriptores	sinónimos	4,6 mil	93,5 mil				



22 años



biblioteca virtual en salud

La Red

87 Instancias BVS

66 Temáticas

29 Nacionales

11 Institucionales

1 Regional

30 Países

2,3 mil Instituciones

1,2 mil Bibliotecas Cooperantes



40

Fuentes de Información

29 millones

Accesos BVS

21 millones visitas/año

54 millones páginas visitadas/año

Público Audiencia



Trabajadores de la Salud



Investigadores



Gestores

Registros Bibliográficos

40% Textos Completos

OPS

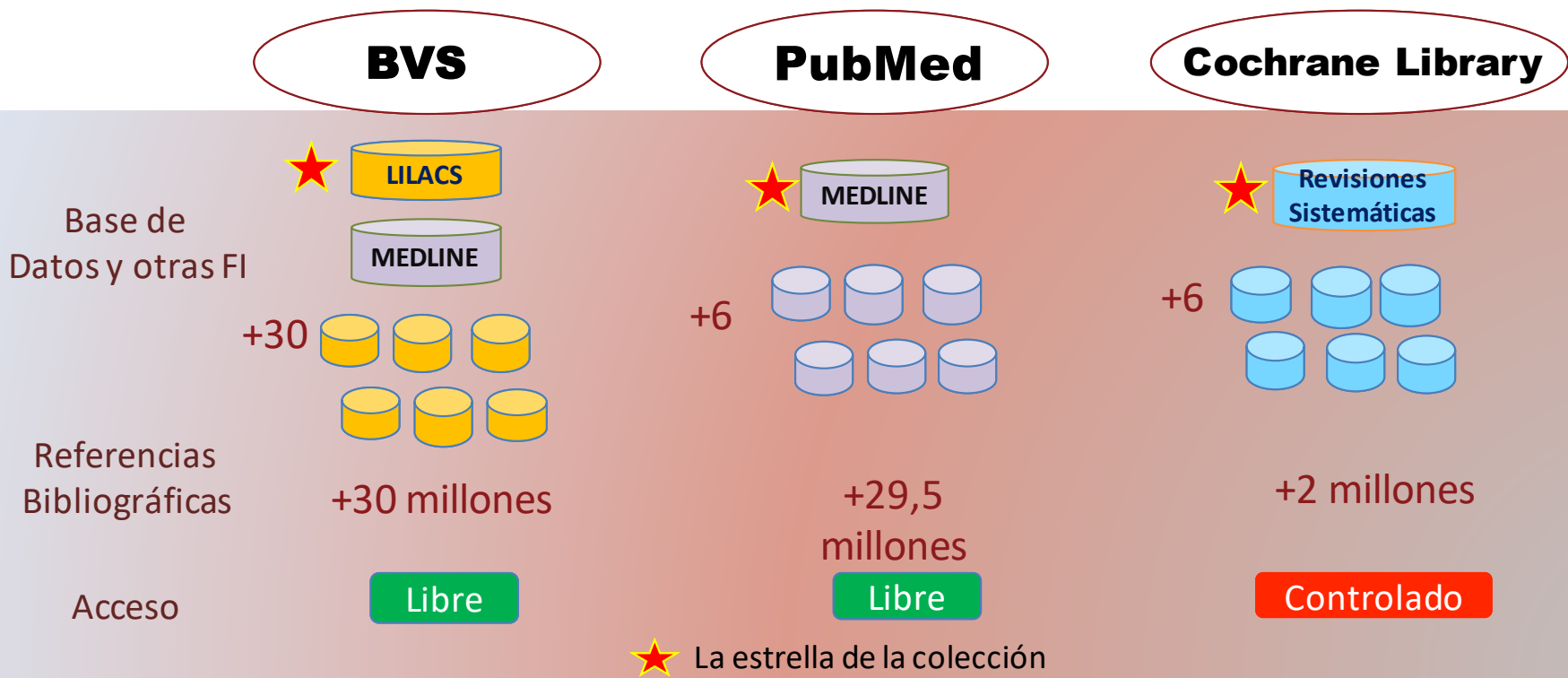
Organización Panamericana de la Salud

Organización Mundial de la Salud

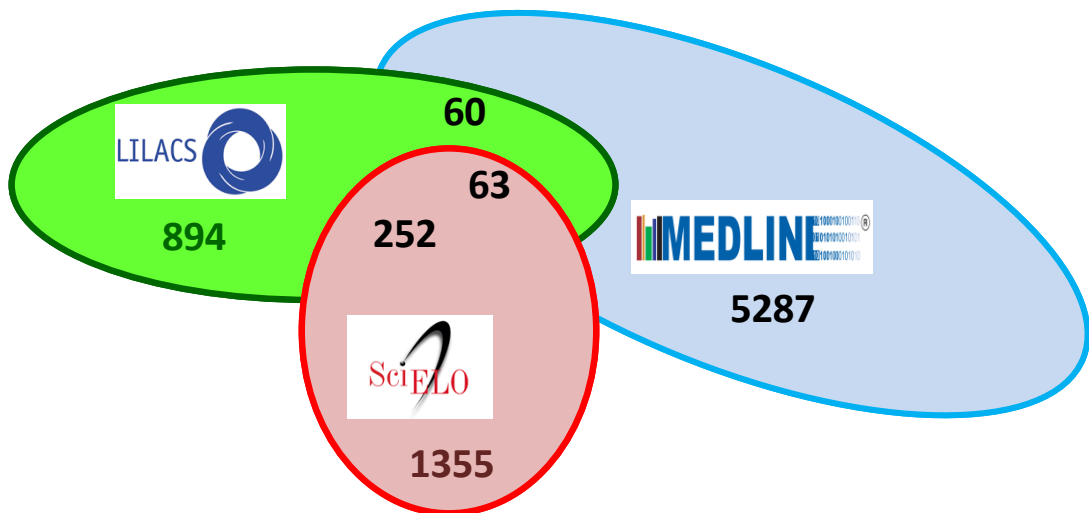
BIREME Centro Latinoamericano del Caribe de Información en Ciencias de la Salud

Fuentes de Información

La **BVS**, **PubMed** y **Cochrane Library** son consideradas bibliotecas virtuales del área de la salud conformadas por distintas colecciones de bases de datos



Revistas indizadas

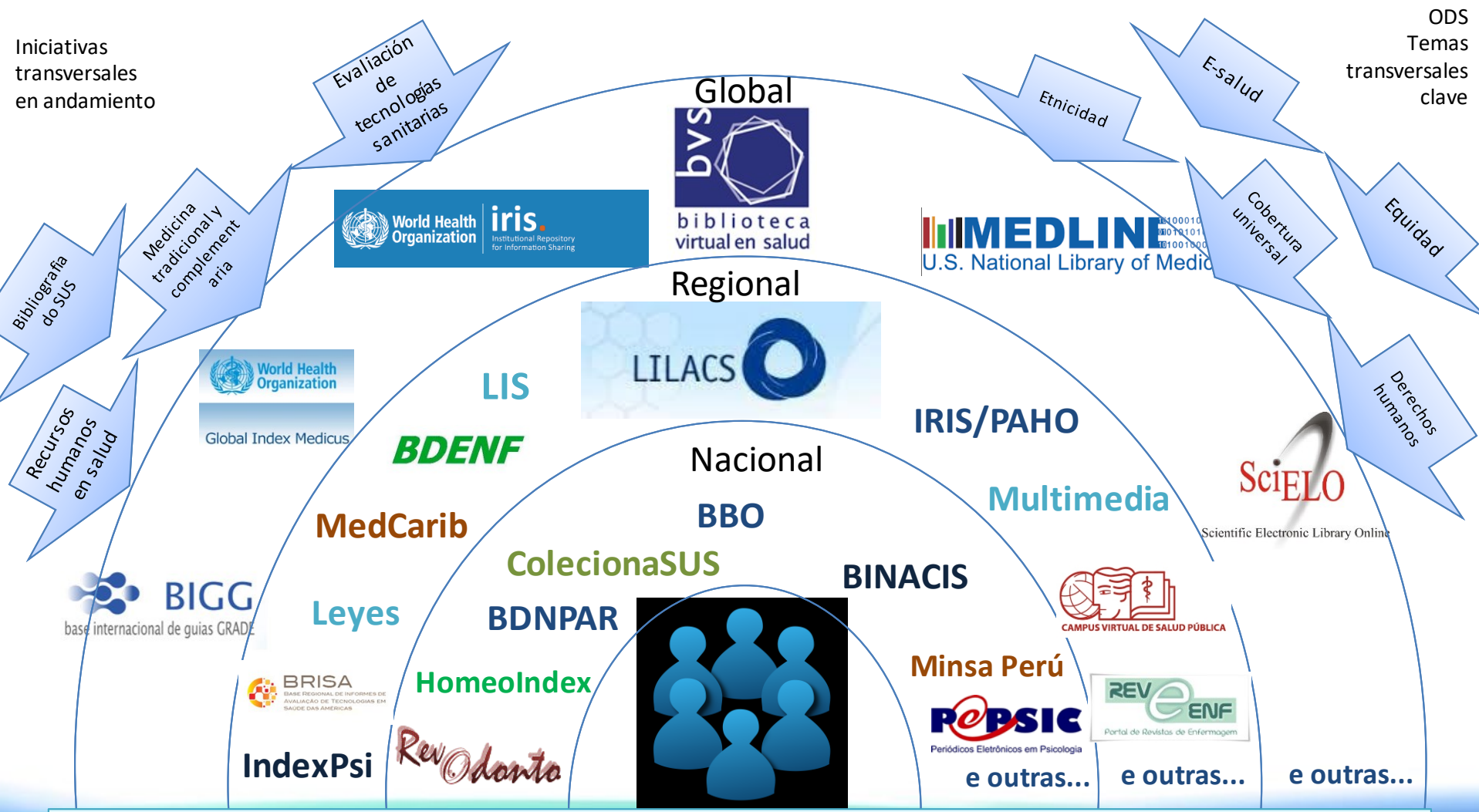


LILACS  Indiza 894 revistas de las cuales 77 también son indizadas en 

 Publica 1355 revistas de las cuales 358 (de salud) y 283 están indizadas en 

Fuentes:
www.nlm.nih.gov/bsd/num_titles.html
www.scielo.org
lilacs.bvsalud.org
 03/2020

Ecosistema del Sistema Latinoamericano y del Caribe de Información en Salud



Misión de LILACS

Proveer **acceso y visibilidad a la literatura científica y técnica** publicada en los países de América Latina y del Caribe para **disminuir la brecha de información** y ofrecer información para la toma de **decisión basada en evidencia** y **reducir las inequidades** en salud



¿Que és LILACS?

Base de datos referencial
con enlaces a texto
completo

“Repositorio” para
guarda y publicación
de textos completos

Fuente para
infometrías de la
producción científica
publicada en AL&C

<https://lilacs.bvsalud.org/es/>

Contento principal | Menú | Search | Pío de página | Alto contraste | Portuguese | English

bvs biblioteca virtual en salud | LILACS Literatura Latinoamericana y del Caribe en Ciencias de la Salud | OPS Organización Panamericana de la Salud | Organización Mundial de la Salud | BIREME Sistema de Información en Ciencias de la Salud

INICIO | SOBRE | CRITERIOS | RED | CONTACTO | MI BVS

LILACS, Información en Salud de América Latina y el Caribe

Busqueda Avanzada (IAH) | ¿Cómo buscar?

34 años | 21 países | 894 revistas | 923 mil registros | 505 mil textos completos

Estudios Clínicos | Síntesis, Revisiones, Guías | Informes Técnicos, Publicaciones Gubernamentales | Tesis y Disertaciones

Producción científica y técnica sobre el Objetivo de Desarrollo Sostenible 3 - Salud y Bienestar

Reducir muertes y trauma causado por accidentes de tránsito | Acceso universal a servicios de salud relacionados con salud sexual y reproductiva | Alcanzar cobertura universal de salud | Reducir la cantidad de muertes producidas por químicos peligrosos y la contaminación del aire, agua y suelo

Últimas Publicaciones

Orientações técnicas para as maternidades em período da COVID-19
S.L.; S.N; rev. Jun. 2020. [Não convencional]

Neonatal COVID-19: little evidence and the need for more information
J. pediatr. (Rio J.);96(3)May-June 2020. [Artigo]

The intriguing features of COVID-19 in children and its impact on the pandemic
J. pediatr. (Rio J.);96(3)May-June 2020. [Artigo]

Indicadores de la producción literario-científica | Estadísticas de Contribuciones | INFOMETRIA LILACS por países

¿Que és LILACS?



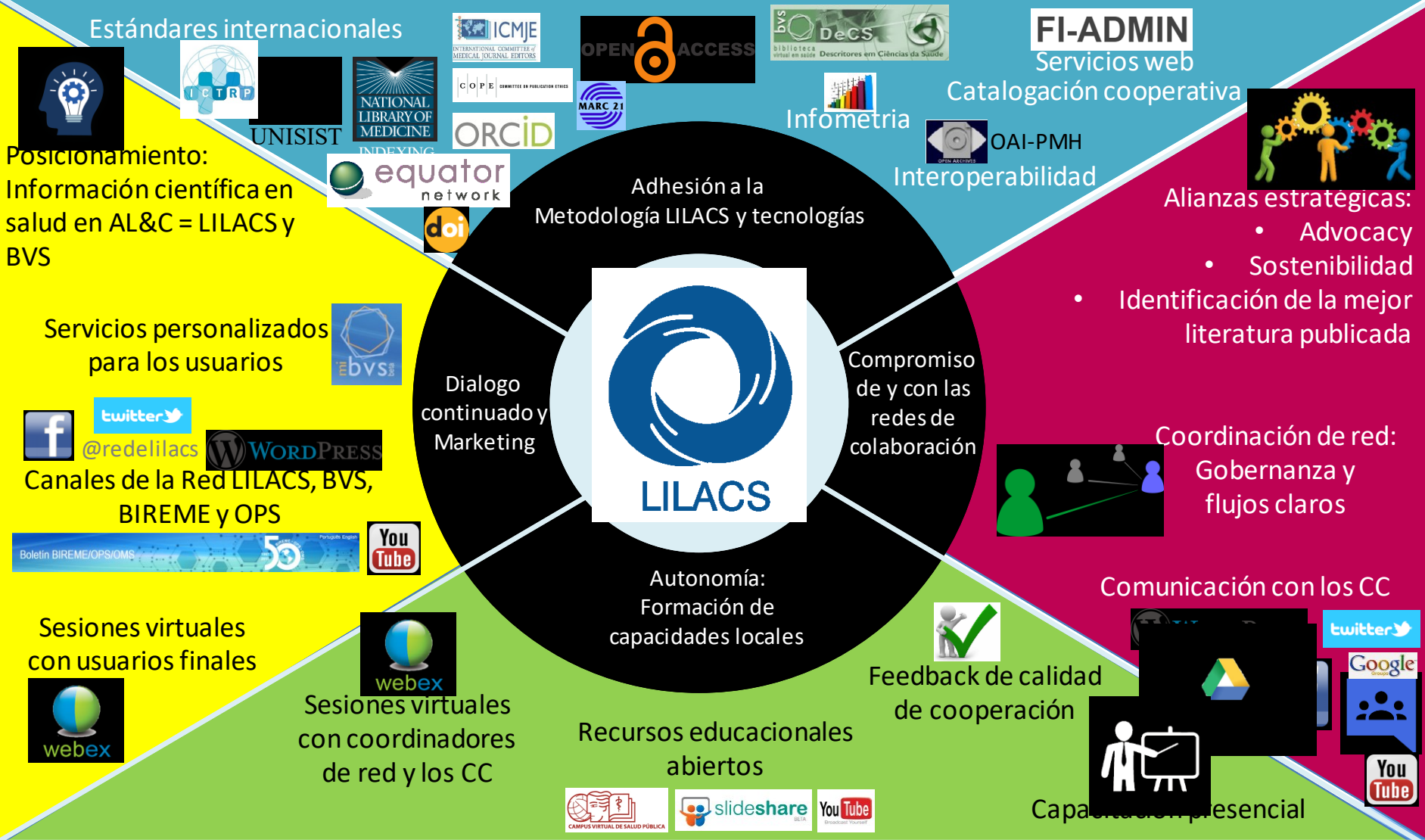
Sistema de información científico y técnico en Salud

- Redes de investigadores e instituciones del área de salud, en especial Enfermería, Odontología, Psicología y Salud Pública
- Comités de evaluación de revistas para LILACS

Metodología para gestión de información y conocimiento

- Bases en salud en los países: Argentina, Colombia, Cuba, Paraguay, y otros
- Bases temáticas: BDENF (enfermeira), Mosaico (MTCI), BRISA (Redetsa), y otros

Como trabajamos

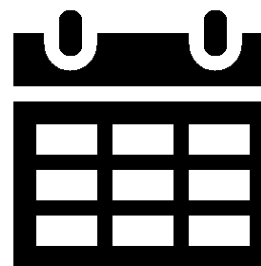


Criterios de Selección y Permanencia de Revistas LILACS

- Criterios fundamentales:



50% artículos
originales



Periodicidad y
puntualidad

Criterios de Selección y Permanencia de Revistas LILACS

- Contenido de calidad, reproducible y publicado de acuerdo con las mejores prácticas editoriales



Reproductibilidad de la investigación



International Clinical Trials Registry Platform



Busca avançada DeCS/MeSH

e-BlueInfo

BIREME lança novo aplicativo para celular 'e-BlueInfo' que coloca na palma de sua mão uma coleção selecionada de publicações técnicas para Atenção Primária em Saúde. O aplicativo está disponível nas lojas do Google e da Apple.

Baixe agora o APP e-BlueInfo em seu celular!



Descriptores em Ciências da Saúde

Vocabulário controlado da terminologia em ciências da saúde em 4 idiomas: português, espanhol, inglês e francês. DeCS é tradução e ampliação do MeSH



Vitrines do Conhecimento

Coleção de vitrines de conhecimento para temas relevantes de saúde, com conteúdo selecionado da BVS, infometria e outros recursos de informação relacionados

Próximos eventos

Sixteenth International Conference on Environmental, Cultural, Economic & Social Sustainability

29/01/2020 - 31/01/2020. Santiago - Chile.

XII Curso de Verão de Pesquisa em Oncologia

03/02/2020 - 14/02/2020. Rio de Janeiro - Brasil.

Ciência de Dados Aplicada à Saúde 2020:

10/02/2020 - 19/02/2020. Rio de Janeiro - Brasil.

XII Simpósio de Engenharia Biomédica em conjunto com o IX Simpósio de Instrumentação e Imagens Biomédicas



Repositório de estratégias de busca

Coleção de estratégias de busca para mais de 300 temas de saúde, inclui a descrição, limites aplicados, documentação detalhada da busca na BVS e link para o resultado.



CARPHA EvidenCe Portal

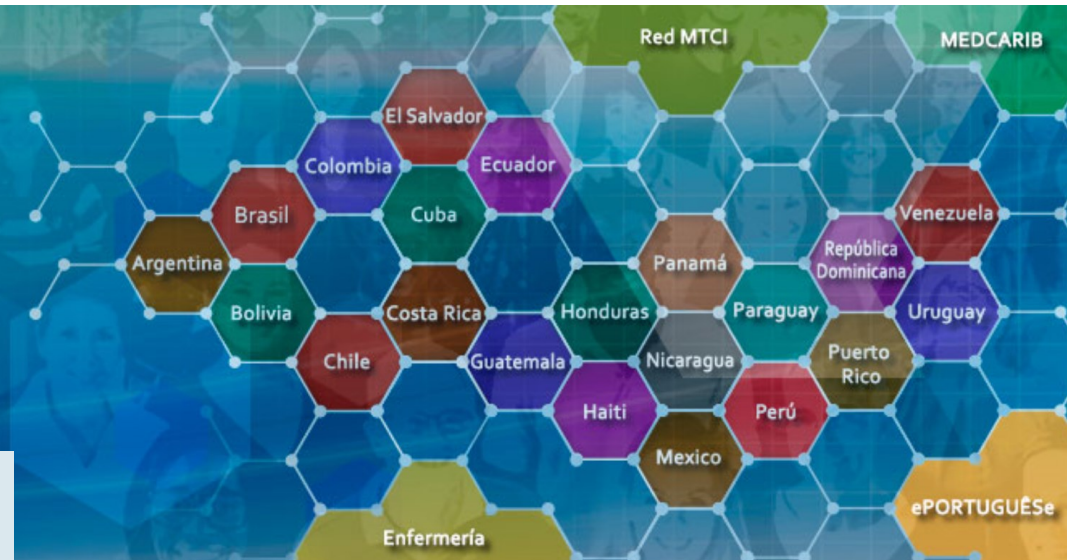
Inclui resumos de evidências, sínteses rápidas, revisões sistemáticas e avaliações econômicas relevantes para os países do Caribe membros da CARPHA

Aplicación del Modelo BVS en los países y áreas temáticas

→ Cooperación Técnica para la Red: soporte técnico, soporte metodológico, capacitación, desarrollo de nuevos proyectos (arquitectura de información, diseño gráfico, identificación de contenidos ...)

La Red

Instituciones y profesionales que actúan en la construcción colectiva de la BVS contribuyendo para la democratización del acceso y uso del conocimiento en salud



Temas

- Comunicación y Evaluación Científica en Salud
- Desarrollo Sostenible y Salud
- Enfermería
- Historia y Patrimonio Cultural de la Salud
- Inocuidad de los Alimentos
- Legislación
- Medicinas Tradicionales, Complementarias e Integrativas
- Psicoanálisis
- Psicología
- Salud Fronteriza México – Estados Unidos
- Salud Pública Veterinaria

<http://red.bvsalud.org/es/>

OPS

Organización
Panamericana
de la Salud

Organización
Mundial de la Salud

BIREME
Centro Latinoamericano del Caribe
de Información en Ciencias de la Salud

Argentina



La Red

RENICS – Red Nacional de Información en Ciencias de la Salud

<http://www.renics.org.ar>

Coordinación de la RENICS

AR1.1 – Academia Nacional de Medicina de Buenos Aires. Biblioteca

Directora: María de las Mercedes Di Stéfano.

Administración de la Biblioteca Virtual en Salud Nacional

Soporte técnico metodología LILACS

AR5.1 – Organización Panamericana de la Salud. Centro de Gestión del Conocimiento

Coordinador: Flavio Hazrum

Miembros de la Red

Centros Cooperantes

<http://red.bvsalud.org/es/argentina/>

BVS en el país

BVS Nacional

Coordinación: Organización Panamericana de la Salud. Centro de Gestión del Conocimiento.

BVS Enfermería

Coordinación: Escuela de Enfermería. Universidad Nacional de Misiones - AEUERA.

Productos de la Red

BINACIS – Bibliografía Nacional en Ciencias de la Salud: reúne el material de los centros cooperantes de RENICS. Desde febrero 2018 BINACIS forma parte del Índice Regional de BIREME con más de 144 mil registros.

UNISALUD – Unión de Bases de datos en Salud: con más de 324 mil registros reúne la totalidad de los registros de las bases de datos de los centros cooperantes de la RENICS.

CEDOS - Centro de Documentación en Salud - Centro de Documentación Científico - Técnica en

SOBRE LA VISIBILIDADE DE LA PRODUCCIÓN CIENTÍFICA DE AMÉRICA LATINA Y EL CARIBE Y LA IMPORTÂNCIA DE LILACS



More than 1.9 million of bibliographic records on health sciences

[Read More \[+\]](#)

All indexes

All Information Sources

[Search by DeCS/MeSH descriptors](#)

Enter what you are looking for

[Search](#)

Regional Indexes Medici



African Index Medicus (AIM)

More than 17,000 bibliographic references
from 258 scientific journals



Index Medicus for the Eastern
Mediterranean Region (IMEMR)

More than 199,000 bibliographic references
from 714 scientific journals



Index Medicus for the South-East
Asia Region (IMSEAR)

More than 179,000 bibliographic references
from 49 scientific journals



Latin America and the Caribbean
Literature on Health Sciences
(LILACS)

More than 877,000 bibliographic references
from more than 800 scientific journals



Western Pacific Region Index Medicus
(WPRO)

More than 697,000 bibliographic references
from 678 scientific journals

Global Index Medicus

- Representa la producción científica de América Latina y el Caribe en la iniciativa
- Es modelo de gestión de información para otras regiones

<https://www.globalindexmedicus.net/>



https://bvsalud.org/vitrinas/es/post_vitrines/nuevo_coronavirus/

Home / Vitrinas del Conocimiento

Enfermedad por coronavirus (COVID-19)

Mapa de Evidencias

Medicinas Tradicionales, Complementarias e Integrativas
MTCI para COVID-19 ▶



COVID-19 Distribución Geográfica

Mapa de las Américas ▶



Investigación sobre el desarrollo de vacunas y terapias

R&D Blueprint and COVID-19
OMS (en inglés) ▶



Documentos Técnicos

Organización Panamericana de la Salud ▶



Resumen de revisiones rápidas para tratamientos potenciales

OPS - 23 Mayo (en inglés) ▶



COVID-19 & Temas de Salud

Organización Panamericana de la Salud ▶



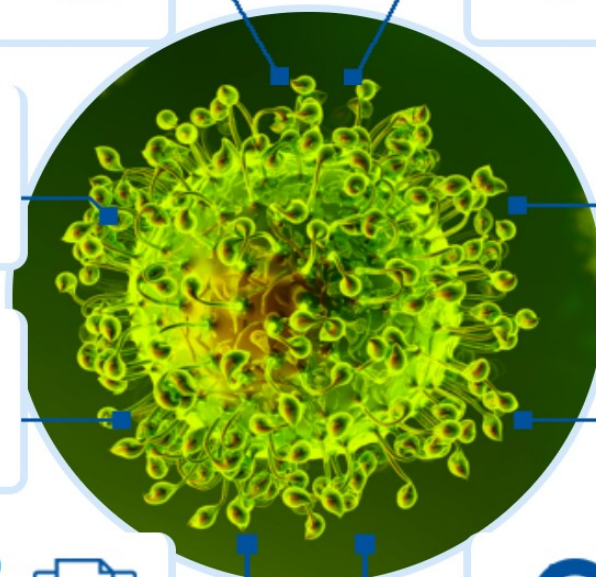
Hojas informativas COVID-19

Organización Panamericana de la Salud ▶



Informes de evaluación de tecnologías

Base Regional de Informes de Evaluación de Tecnologías en Salud de las Américas
Base de datos BRISA ▶



Portal Regional de la BVS
Promoción y Crecimiento para la Salud

OPS
Organización Panamericana de la Salud

© Consejo Panamericano de la Salud

Enfermedad por coronavirus (COVID-19)

Mapa de Evidencias
Medicina Tradicional Complementaria
MTC para COVID-19

COVID-19 Distribución Geográfica
Mapa de los Américas

Investigación sobre el desarrollo de vacunas y terapias
R&D Transparencia y Calidad
OMS en español

Documentos Técnicos
Organización Panamericana de la Salud

Resumen de revisiones rápidas para tratamientos
guías de práctica clínica
OMS - 23 Mayo (en inglés)

COVID-19 & Terapias de Salud
Organización Panamericana de la Salud

Hoja Informativa COVID-19
Organización Panamericana de la Salud

Informe de evaluación de tecnologías
Estrategia de Sistema de Evaluación de Tecnologías de Salud en las Américas
Base de datos STRATA

— Argentina

Ministerio de Salud – Nuevo coronavirus 2019 – nCoV
 Coronavirus. Recomendaciones para aeropuertos, puertos y pasos fronterizos
 Vea más en la BVS

+ Bolivia

+ Brasil

+ Chile

+ Colombia

+ Ecuador

+ Guyana

+ Paraguay

+ Peru

+ Uruguay

+ Venezuela

EDITORIAL

REVISTA ARGENTINA DE SALUD PÚBLICA
Suplemento COVID-19

FECHA DE PUBLICACIÓN: 24 de julio de 2020

*AUTOR DE CORRESPONDENCIA:
rasp.covid19@msal.gov.ar

LA REVISTA ARGENTINA DE SALUD PÚBLICA LANZA UN SUPLEMENTO ESPECIAL SOBRE COVID-19 DE PUBLICACIÓN CONTINUA Y EN ACCESO ABIERTO

Revista Argentina de Salud Pública launches a special supplement on COVID-19 with an open-access continuous publication model

Dr. **Ginés González García**. Médico cirujano. Especialista en Administración de Salud. Magister en Sistemas de Salud y Seguridad Social.
Ministro de Salud de la Nación, Argentina

RESUMEN. La *Revista Argentina de Salud Pública* comienza a editar un Suplemento Especial sobre COVID-19 de publicación continua y en Acceso Abierto. El objetivo es que se constituya en una herramienta de comunicación científica que sirva para la toma de decisiones informadas y basadas en evidencias en un contexto como el de la pandemia, en el que es necesario disponer con la mayor celeridad posible de información científica oportuna y confiable. Para cumplir este objetivo, no solo se ha cambiado el sistema de publicación —a partir de ahora los artículos se reciben, se revisan, se editan y se publican—, sino que se han reforzado los equipos técnicos y editoriales para acelerar el proceso de revisión y publicación. Además de los contenidos que la revista publica regularmente, como artículos originales, revisiones, intervenciones sanitarias y análisis epidemiológicos de situación de salud, para este suplemento se crearon secciones *ad hoc* como protocolos de investigación, reportes de caso o serie de casos, editoriales especializados y artículos originales con perspectiva sociosanitaria, a fin de dar cuenta, por un lado, de los avances en tratamientos y terapéuticas y, por otro, del impacto sanitario y social en los determinantes de la salud de la población. Se ha realizado también una amplia convocatoria para conformar un cuerpo especial de revisores externos procedentes de sociedades científicas, universidades y del Consejo Nacional de Investigaciones Científicas y Técnicas, entre otras instituciones, con el objetivo de convertir a la *Revista Argentina de Salud Pública* en un espacio federal para discutir y compartir la mejor evidencia disponible en Salud Pública.

PALABRAS CLAVE: Coronavirus; Publicación de Acceso Abierto; Publicación periódica; Revisión de la investigación por pares; Salud Pública

ABSTRACT. The *Revista Argentina de Salud Pública* starts publishing a special supplement on COVID-19 following an Open-Access continuous publication model. It aims to become a scientific communication tool that serves for informed and evidence-based decision-making in this

Orientación sobre la COVID-19 y últimas investigaciones en las Américas

Acerca de esta base de datos

Buscar en esta base de datos 🔍

Categorías Principales



Salve Vidas



Proteja la Salud de los Trabajadores



Reduzca la Transmisión

Comunidades

Elija una comunidad para listar sus colecciones

Recursos em Português

Recursos en Español

Resources in English

Ressources en Français

Añadido Recientemente



COVID-19 and smoking: A systematic review of the evidence

Vardavas, Constantine I.; Nikitara, Katerina (2020)

COVID-19 is a coronavirus outbreak that initially appeared in Wuhan, Hubei Province, China, in December 2019, but it has already evolved into a pandemic spreading rapidly worldwide^{1,2}. As of 18 March 2020, a total number ...

DESCUBRE

Categoría

Clinical characterization and management (281)

Infection prevention and control, including health care workers protection (248)

Prevención y control de infecciones, incluida la protección de los trabajadores de la salud (228)

Epidemiology and epidemiological studies (154)

Candidate therapeutics RD (137)

Public Health Interventions (116)

Virus: natural history, transmission and diagnostics (94)

I+D terapéuticos (90)

Sistemas y servicios de salud (77)

Intervenciones de salud pública

<https://covid19-evidence.paho.org/?locale-attribute=es>

LILACS vista en nuevas plataformas

