

# Innovación en Respuesta a la Tragedia del COVID

Respuesta de Cuidados Paliativos al COVID en un hospital académico en Boston, EE. UU.

Mark Stoltenberg, MD, MPH, MA  
Massachusetts General Hospital  
Division of Palliative Care and Geriatrics  
Harvard Medical School  
Boston, MA USA



Pan American  
Health  
Organization



World Health  
Organization

REGIONAL OFFICE FOR THE Americas

# Agenda

- Describir el contexto del COVID en Boston, EE. UU. en los últimos 3 meses
- Presentar cómo nuestra División de Cuidados Paliativos y Geriátrica en el Hospital General de Massachusetts innovó rápidamente para responder a las necesidades de nuestros pacientes y colegas
- Describir las lecciones aprendidas y cómo esta pandemia podría servir como una oportunidad para expandir los cuidados paliativos en toda la región



Pan American  
Health  
Organization

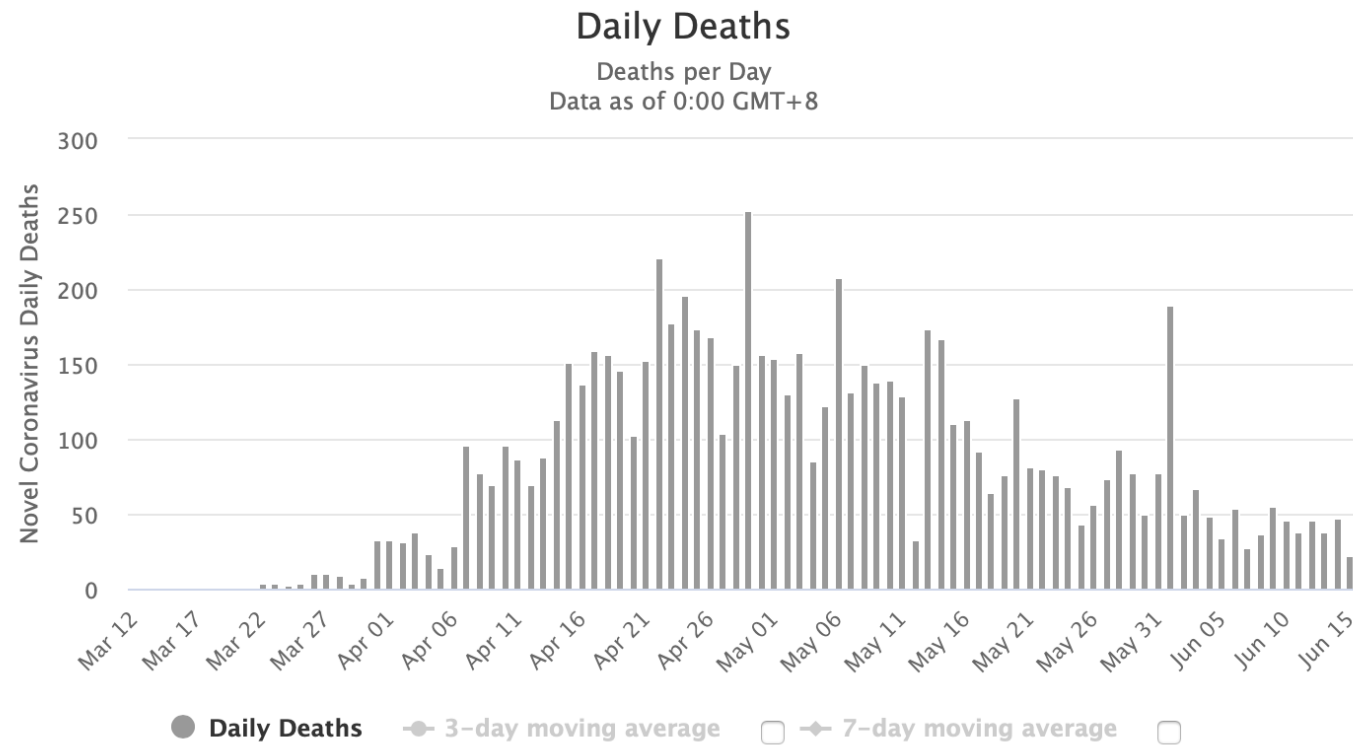


World Health  
Organization

REGIONAL OFFICE FOR THE Americas

# La “ola” del COVID en Boston

## Daily New Deaths in Massachusetts



Pan American  
Health  
Organization



World Health  
Organization  
REGIONAL OFFICE FOR THE Americas

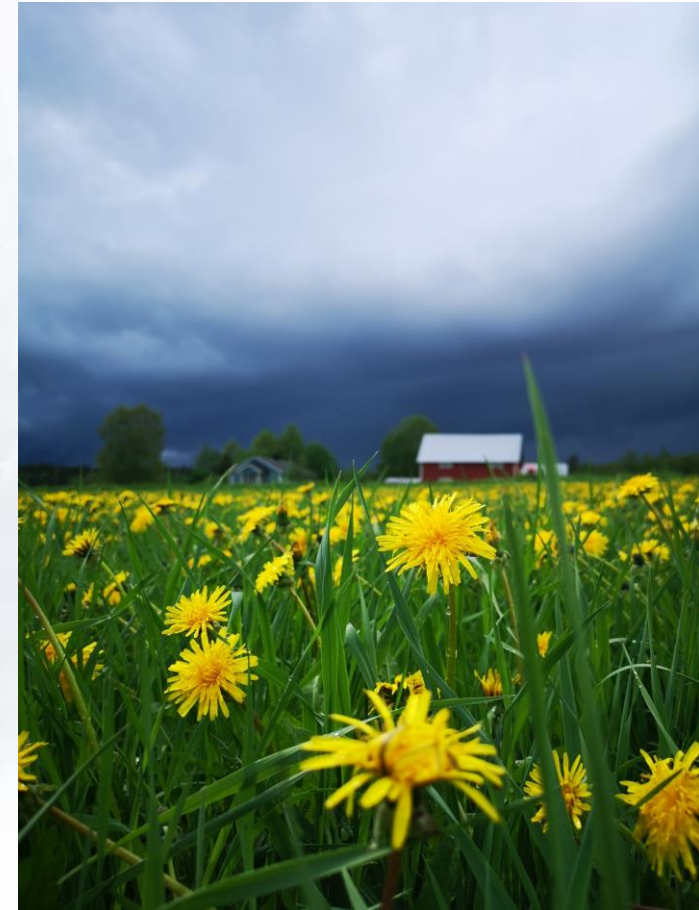
# Han sido unos meses difíciles ...

- Estos meses han sido meses de dolor y sufrimiento inmenso
- En cuidados paliativos entendemos que a veces primero debemos estar presentes en el sufrimiento antes de seguir adelante
- Sabiendo esto, vamos a intentar enfocarnos en lo que podemos aprender de esta pandemia dolorosa



# La pandemia de COVID es un contexto único para mostrar cómo los cuidados paliativos pueden mejorar la atención médica

- Esta pandemia ha traído una ola de sufrimiento fuerte y multidimensional
- Pero también ha mostrado los dominios múltiples en los que la integración de los cuidados paliativos puede mejorar el sistema de salud



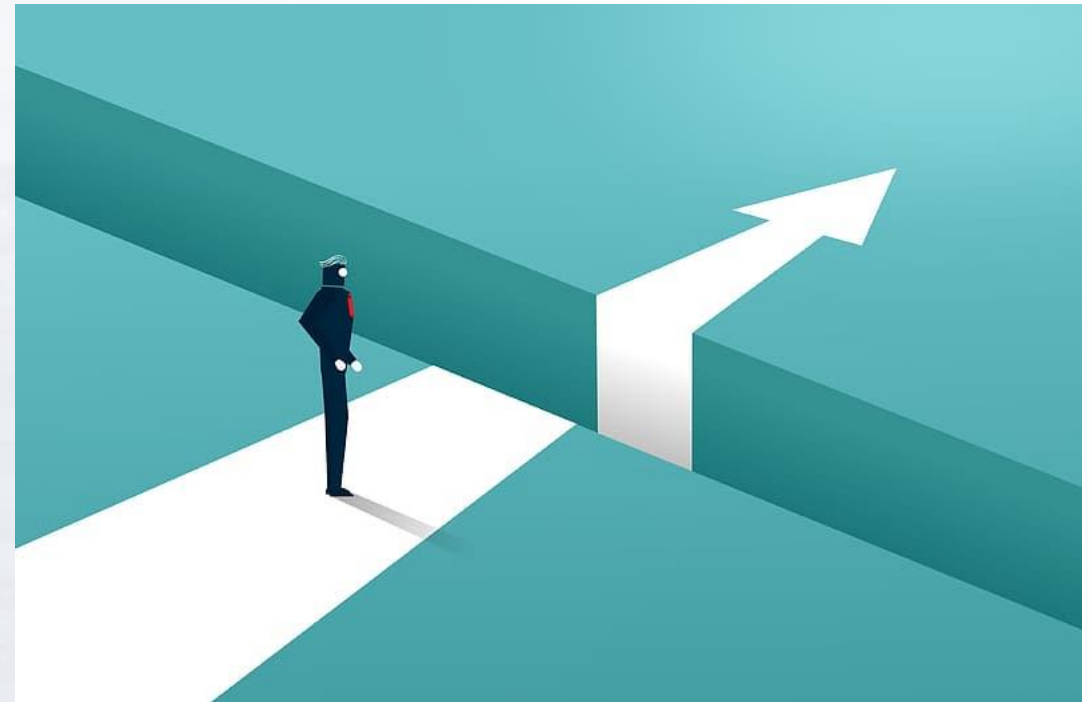
Pan American  
Health  
Organization



World Health  
Organization  
REGIONAL OFFICE FOR THE Americas

# El COVID provocó innovaciones rápidas en toda nuestra división

- La integración con la Sala de Urgencias
- La creación de un paquete de servicios de "cuidados paliativos primarios"
- Nuevos modelos psicosociales para manejar los desafíos de los pacientes con COVID
- La creación de una unidad de cuidados paliativos
- La creación de un equipo de CP para hispanohablantes con COVID en la UCI



Pan American  
Health  
Organization



World Health  
Organization

REGIONAL OFFICE FOR THE Americas

# Integración con la Sala de Urgencias

## Intervención

- Incorporamos especialistas en cuidados paliativos en nuestro servicio de urgencias para ayudar con las discusiones con pacientes con COVID sobre sus preferencias de cuidado
- Aprendimos rápidamente que estas discusiones eran muy difíciles y requerían amplia experiencia para identificar y manejar bien
- Los proveedores de urgencias informaron experiencias positivas, destacando mejoras en la atención al paciente, y la educación y capacidad del personal de urgencias

## Resultados

- Nunca usamos medidas de “triage”/racionamiento durante nuestra “ola” y sospechamos que la integración de CP en el sala de urgencias fue una de las razones
- Nuestra división trató de integrarse en la sala de urgencias muchas veces en los últimos 4 años, pero COVID facilitó una vía para lograr esa integración en pocas semanas



Pan American  
Health  
Organization



World Health  
Organization

REGIONAL OFFICE FOR THE Americas

# Servicios de Cuidados Paliativos Primarios

- Creamos una nueva posición de "navegación" para brindar mayor apoyo a los proveedores primarios en todo el hospital
- Protocolos para el manejo de síntomas y hojas de consejos para conversaciones difíciles
- Trabajamos juntos con médicos de atención primaria para tener conversaciones tempranas con sus pacientes que querían quedarse en casa si estaban infectados con COVID



Pan American  
Health  
Organization



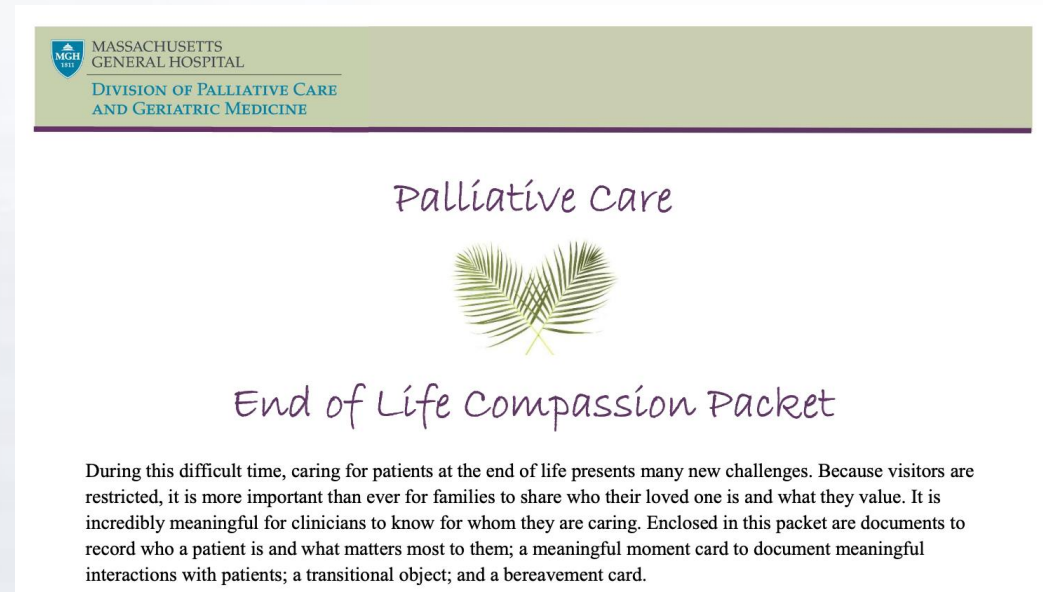
World Health  
Organization

REGIONAL OFFICE FOR THE Americas



# Innovaciones de apoyo psicosocial

- Protocolos para usar visitas de video con miembros de la familia
- Abogamos para adaptar la política de visitantes para pacientes al final de la vida
- Creó un "Paquete de Compasión" para proporcionar a las familias un método para mantenerse conectados cuando no pudieron visitar



Pan American  
Health  
Organization



World Health  
Organization

REGIONAL OFFICE FOR THE Americas

# La creación de una unidad de cuidados paliativos

- Dadas las necesidades complejas de los pacientes con COVID al final de la vida, además de la necesidad de optimizar el uso del personal del hospital, creamos una unidad de cuidados paliativos para pacientes al final de la vida
- Brindamos atención interdisciplinaria en equipo para hasta 12 pacientes a la vez, y dimos apoyo y educación especializada al personal de enfermería
- ... y nuevamente, habíamos estado discutiendo la creación de una unidad de cuidados paliativos durante años antes de esto ...



Pan American  
Health  
Organization



World Health  
Organization

REGIONAL OFFICE FOR THE Americas

# La creación de un equipo de CP para hispanohablantes con COVID en la UCI

- Reconocimos tempranamente que el COVID estaba impactando desproporcionadamente a las comunidades Latinas en Boston
- Creamos un equipo de proveedores de Cuidados Paliativos de habla hispana para ayudar con los componentes del lenguaje y las capas culturales
- Del mismo modo, habíamos intentado formar un equipo de este tipo durante los últimos dos años, pero tomó el contexto de la pandemia para hacerlo realidad



Pan American  
Health  
Organization



World Health  
Organization  
REGIONAL OFFICE FOR THE Americas

# ¿Es realmente un momento para innovación?

- ¿Tiene sentido construir un avión mientras lo vuelas?
- El equilibrio entre innovación y agotamiento ha sido difícil para nosotros
- Este equilibrio sea aún más difícil para los equipos más pequeños, especialmente en lugares de bajos recursos



Pan American  
Health  
Organization



World Health  
Organization  
REGIONAL OFFICE FOR THE Americas

# Los cuidados paliativos tienen un papel fundamental en la respuesta a esta crisis

- Nuestra capacidad de proporcionar compasión en el centro de este desastre puede ser profundamente significativa para nuestros pacientes y nuestros colegas
- Este es un tiempo de sufrimiento inmenso, y al mismo tiempo es una oportunidad única
- Todos van a encontrar días difíciles, y también formas creativas de innovar. Podemos beneficiarnos tanto si compartimos ambos.



Pan American  
Health  
Organization



World Health  
Organization

REGIONAL OFFICE FOR THE Americas

# Esperamos que este seminario web sirva tanto de introducción como de invitación

- El crecimiento de cuidados paliativos en América Latina va a necesitar un enfoque múltiple, pero un componente clave es la expansión de las conexiones entre países y personas
- Estamos comenzando un grupo del Proyecto ECHO para construir una comunidad de proveedores de CP para compartir sus experiencias e innovaciones en respuesta a COVID
- También esperamos que se conecte con nosotros a través del sitio web de la OPS: <https://www.paho.org/en/topics/palliative-care>



Pan American  
Health  
Organization



World Health  
Organization

REGIONAL OFFICE FOR THE Americas

# No está solo en este trabajo

- Mi parte favorita de este trabajo es mi colaboración con líderes de PC en América Latina
- Su trabajo es invaluable y tiene una comunidad de colegas compasivos y comprometidos con usted



Pan American  
Health  
Organization



World Health  
Organization  
REGIONAL OFFICE FOR THE Americas

# Gracias

- Por la atención comprometida y compasiva que está dando a sus pacientes en medio de esta crisis ...
- ... ¡Y por tomarse una hora de su tiempo para escucharnos!
- Esperamos escuchar sus preguntas y comentarios



Pan American  
Health  
Organization



World Health  
Organization  
REGIONAL OFFICE FOR THE Americas