

- Casos: 1.699.595
- Muertes: 106.138
- Países: 213

Global



- Casos: 610.761
- Muertes: 24.143
- Países: 54

Americas



- Casos: 2.776
- Muertes: 109
- Munic: 150
- Dpto/Dtos: 29

Colombia

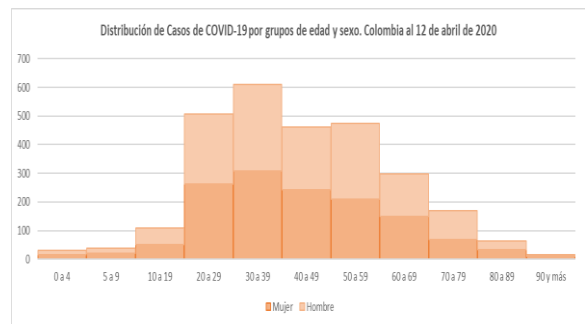
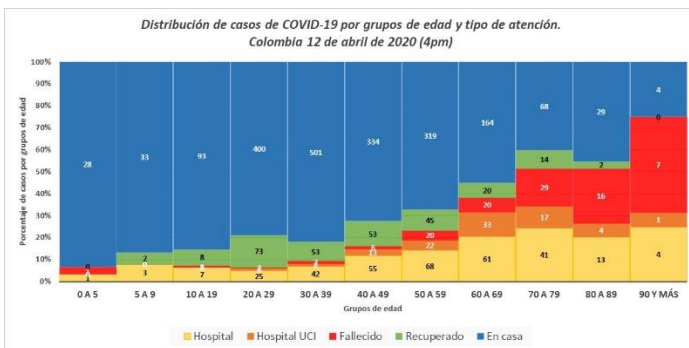


NOTA: Los datos incluidos en este SitRep corresponde a informes publicados sobre COVID-19 de la OMS, OPS, MinSalud e INS y las cifras corresponden a las horas de corte que es incluido en cada bloque.

CONTEXTO COLOMBIA. Corte 12 abril 4 pm.

Con base en los datos publicados en: <https://www.ins.gov.co/Noticias/Paginas/Coronavirus.aspx>

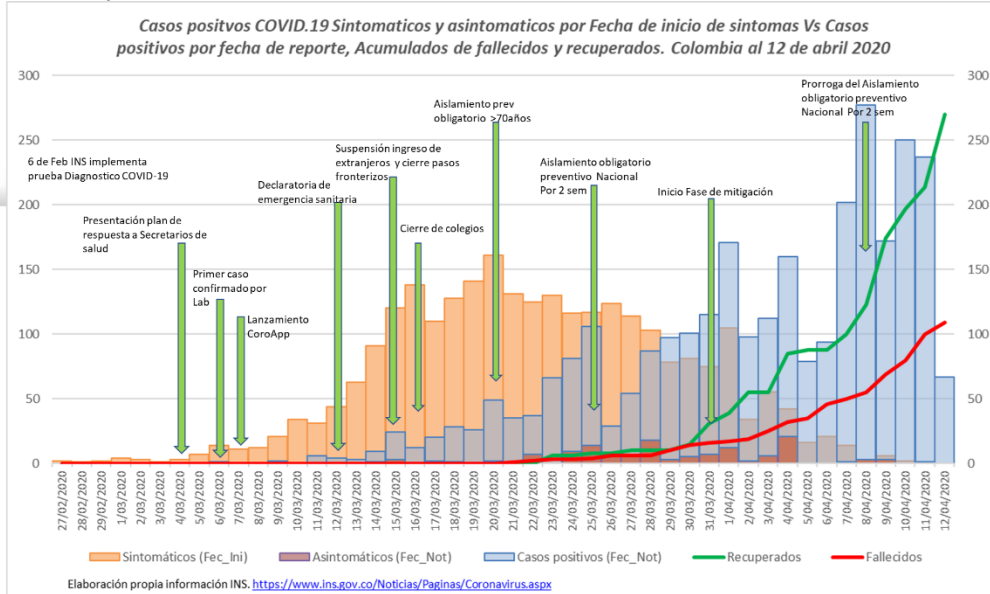
- ✓ Para el 12 de abril a las 4 pm Colombia reportó **2.776 casos** con 303 casos en las últimas 48 horas; y se reportaron 109 **defunciones**, 29 defunciones reportadas en las últimas 48 h (Incremento del 15,9%) y 270 casos recuperados. El reporte de casos nuevos se está publicando con fecha de diagnóstico.
- ✓ Se observa un incremento en el número de municipios que reportaron casos de COVID-19, pasando a 150 (14 municipios en las últimas 48 horas).
- ✓ De acuerdo al origen de los casos, el 27% de los casos (755) se reportan como importados, el 31% relacionados con caso (862) y en el 42% el origen del caso está en estudio (1.159).
- ✓ En cuanto al tipo de atención de los casos reportados, a la fecha el 71% (1.973 casos) se mantienen en aislamiento en casa y 15% (424 casos) están hospitalizados, de estos casos en hospitalización 104 casos están en UCI, es decir el 4% de los casos totales de COVID-19 reportados.
- ✓ En relación a la población hospitalizada, el 41% son mayores de 60 años (174 casos) y de estos casos 55 personas mayores de 60 años están en UCI.
- ✓ El 51% de los casos se reportaron en hombres. En cuanto a grupos de edad, los casos se reportan en una mayor proporción en población menor de 40 años, siendo el 47% en este grupo; 20% de los casos se han notificado en personas mayores de 60 años.
- ✓ Frente a la población reportada con COVID-19 mayor de 60 años (547 casos), el 32% están hospitalizados, 22% en hospitalización general y 10% en UCI.



Fuente: Elaboración propia. Datos publicados en: <https://www.ins.gov.co/Noticias/Paginas/Coronavirus.aspxnte>

- ✓ De acuerdo al reporte del INS, se presenta la distribución de casos desde el inicio de la epidemia desagregando los casos por inicio de síntomas, los casos positivos confirmados por laboratorio, la curva acumulada de casos recuperados y casos fallecidos.

- ✓ El gráfico y tabla muestran la fecha de expedición de las principales medidas desde la fase inicial de identificación de los casos por laboratorio, de igual forma la importancia del seguimiento de estos indicadores para monitorear el efecto de las mismas.



| Fase | Fecha | Medidas Nacionales para afrontar la covid-19 |
|--------------|---|---|
| Preparatoria | 06-02-2020 | Adquisición de la capacidad para realizar pruebas de laboratorio a través del Instituto Nacional de Salud. |
| | 11-02-2020 | Directrices para la implementación, preparación y respuesta ante covid-19 (Circular 05 de 2019). |
| | 04-03-2020 | Presentación del plan territorial para el control del coronavirus con los diferentes secretarios de salud del país. |
| Contención | 06-03-2020 | Primer caso confirmado, establecimiento del Puesto de Mando Unificado y Colombia pasa a fase de contención de la epidemia. |
| | 07-03-2020 | Lanzamiento de CoronaApp-Colombia, una aplicación que permite informar a la ciudadanía y que, además, cada persona registra sus síntomas para poder generar alertas de ser necesario. |
| | 06-03-2020 | Declaratoria del estado de emergencia (Decreto 417 de 2020). |
| | 08-03-2020 | Línea telefónica nacional fue habilitada y se estableció el aislamiento obligatorio de pasajeros provenientes de China, Italia, Francia y España. |
| | 11-03-2020 | Invima facilitó la fabricación e importación de tapabocas, y al día siguiente se informó la suspensión de eventos con más de 500 personas y el aislamiento obligatorio de viajeros y tripulantes de transportes marítimos en los que hayan detectado casos. |
| | 12-03-2020 | Declaratoria de emergencia sanitaria. |
| | 15-03-2020 | Gobierno nacional suspendió el ingreso aéreo a extranjeros y cierre de pasos fronterizos terrestres, fluviales y marítimos con Ecuador, Brasil, Panamá y Perú. |
| | 16-03-2020 | Primera muerte por coronavirus, suspensión de eventos que congreguen más de 50 personas. |
| | 17-03-2020 | Emisión del decreto 417 del 17 de marzo 2020 "Por el cual se declara un Estado de Emergencia Económica, Social y Ecológica en todo el territorio Nacional". |
| | 18-03-2020 | Clausura temporal de establecimientos de ocio, baile y entretenimiento. |
| | 20-03-2020 | Ministerio de Salud informa el aislamiento preventivo obligatorio para adultos mayores de 70 años. |
| | 25-03-2020 | Aislamiento preventivo obligatorio nacional, emisión de la Circular 19 para la implementación de pruebas rápidas en el país, así como el Decreto 476 con medidas de prevención, diagnóstico y tratamiento de la covid-19. |
| | 27-03-2020 | Minsalud anunció 1.510 ventiladores más para enfrentar la covid-19. |
| | 28-03-2020 | Procedimientos de atención ambulatoria a poblaciones vulnerables (Resolución 521 de 2020). |
| 29-03-2020 | Investigadores del INS descifraron la primera secuencia genética de SARS-CoV-2 en Colombia. | |
| 30-03-2020 | Anuncio de que hospitales y clínicas contarán con \$2,1 billones adicionales. | |
| Mitigación | 31-03-2020 | El país entró en fase de mitigación. Plan de acción para la prestación de servicios en contención y mitigación (Resolución 536 de 2020). El ministro de Salud explicó el Plan de contingencia para covid-19 en Colombia que incluye la atención ambulatoria de poblaciones en riesgo. Gobierno nacional estableció medidas de excepción para adquisición de dispositivos médicos. |
| | 03-04-2020 | El uso de tapabocas se hace obligatorio en el sistema de transporte público y lugares concurridos. |
| | 04-04-2020 | Anunció que EPS, IPS públicas y privadas y demás proveedores de servicios de salud recibieron giros por 2,71 billones de pesos, correspondientes a recursos previstos en 2020. Mantenimiento del "Aislamiento Preventivo Obligatorio hasta el 26 de abril a las 11:59 p.m. |
| | 06-04-2020 | Estudiantes seguirán con clases virtuales, medida para colegios y universidades se extienden hasta el 31 de mayo. |
| | 07-04-2020 | 22 nuevos laboratorios se alistan para iniciar diagnóstico de COVID-19 en el país. Implementación del programa "Ingreso Solidario" como medida social y económica para ayudar a las familias más vulnerables. |
| | 08-04-2020 | Decreto 106 del 08 de abril de 2020: "Por el cual se imparten las ordenes e instrucciones necesarias para dar continuidad a la ejecución de la medida de aislamiento obligatorio en Bogotá D.C." |
| | 09-04-2020 | Llegan al país las primeras 47.500 pruebas rápidas para covid-19, estas pruebas son las primeras de varios lotes que se esperan. Gobierno expedirá decreto para que funcionarios públicos y contratistas, con salarios de más de 10 millones de pesos, hagan una contribución solidaria. |

Incidencia acumulada nacional y de los 15 departamentos y distritos con mayor número de casos:

En cuanto al análisis de la tasa de incidencia por cada 100.000 habitantes se observa que Bogotá, Cartagena, Valle del Cauca, Santa Marta, Quindío y San Andrés presentan las mayores tasas de incidencia por cada 100.000 habitantes superando la tasa de incidencia Nacional (5,5 casos por cada 100.000 habitantes). También se observan en los casos acumulados un mayor incremento en Bogotá, Valle del Cauca y Antioquia.

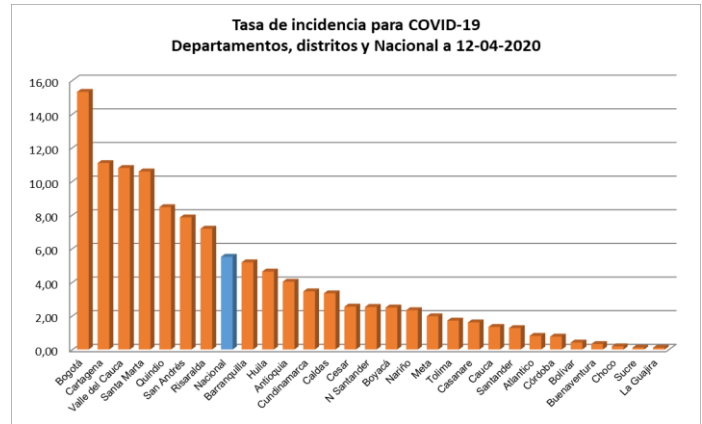
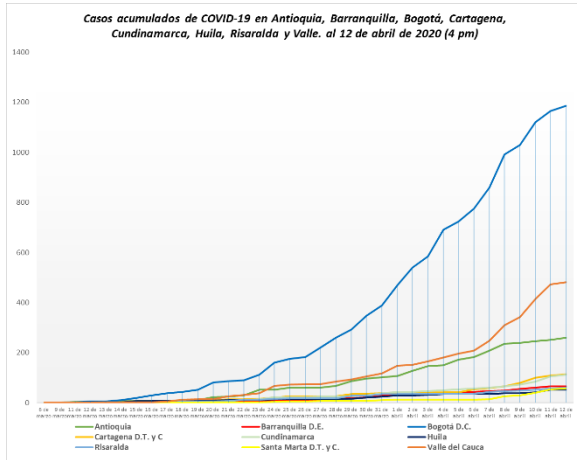


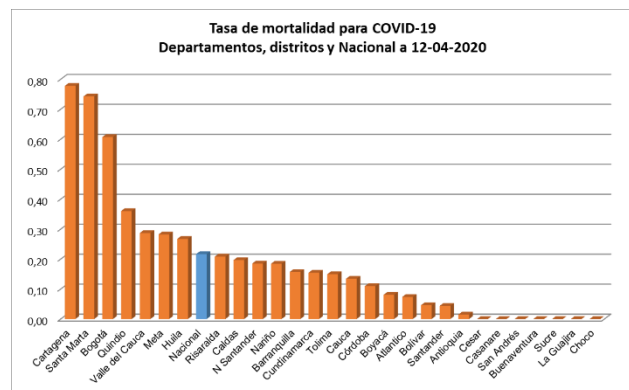
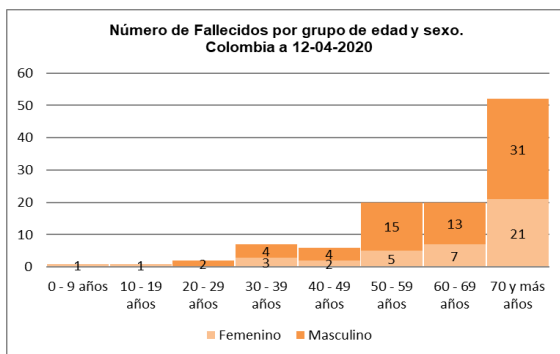
Tabla de casos de COVID-19 por ciudad y lugar de atención del caso. Colombia 12 de abril (4 pm)

| Casos y Tasas de incidencia y mortalidad por Covid-19 en Colombia al 12 de abril de 2020 | | | | | |
|--|--------------|------------|-------------------|-------------------------------|-------------------------------|
| Dpto o Distrito | Casos | Muertes | Población | Tasa Incidencia (100.000 hab) | Tasa Mortalidad (100.000 hab) |
| Bogotá | 1186 | 47 | 7.743.955 | 15,32 | 0,61 |
| Valle del Cauca | 489 | 13 | 4.532.152 | 10,79 | 0,29 |
| Antioquia | 269 | 1 | 6.677.930 | 4,03 | 0,01 |
| Cartagena | 114 | 8 | 1.028.736 | 11,08 | 0,78 |
| Cundinamarca | 112 | 5 | 3.242.999 | 3,45 | 0,15 |
| Risaralda | 69 | 2 | 961.055 | 7,18 | 0,21 |
| Barranquilla | 66 | 2 | 1.274.250 | 5,18 | 0,16 |
| Santa Marta | 57 | 4 | 538.612 | 10,58 | 0,74 |
| Huila | 52 | 3 | 1.122.622 | 4,63 | 0,27 |
| Quindío | 47 | 2 | 555.401 | 8,46 | 0,36 |
| N Santander | 41 | 3 | 1.620.318 | 2,53 | 0,19 |
| Nariño | 38 | 3 | 1.627.589 | 2,33 | 0,18 |
| Caldas | 34 | 2 | 1.018.453 | 3,34 | 0,20 |
| Cesar | 33 | 0 | 1.295.387 | 2,55 | 0,00 |
| Boyacá | 31 | 1 | 1.242.731 | 2,49 | 0,08 |
| Santander | 29 | 1 | 2.280.908 | 1,27 | 0,04 |
| Tolima | 23 | 2 | 1.339.998 | 1,72 | 0,15 |
| Atlántico | 22 | 2 | 2.722.128 | 0,81 | 0,07 |
| Meta | 21 | 3 | 1.063.454 | 1,97 | 0,28 |
| Cauca | 20 | 2 | 1.491.937 | 1,34 | 0,13 |
| Córdoba | 14 | 2 | 1.828.947 | 0,77 | 0,11 |
| Bolívar | 9 | 1 | 2.180.976 | 0,41 | 0,05 |
| Casanare | 7 | 0 | 435.195 | 1,61 | 0,00 |
| San Andrés | 5 | 0 | 63.692 | 7,85 | 0,00 |
| Buenaventura | 1 | 0 | 311.827 | 0,32 | 0,00 |
| Choco | 1 | 0 | 544.764 | 0,18 | 0,00 |
| Sucre | 1 | 0 | 949.252 | 0,11 | 0,00 |
| La Guajira | 1 | 0 | 965.718 | 0,10 | 0,00 |
| Nacional | 2.776 | 109 | 50.372.424 | 5,5 | 0,2 |

A 12 de abril de 2020 en el país se han presentado 109 defunciones por COVID-19, las cuales corresponden 63,3% al género masculino, Bogotá es la ciudad con mayor número de defunciones, con 47 fallecidos reportados. De estas defunciones el 66% (72) se presentaron en personas mayores de 60 años. La mayor proporción de las personas fallecidas por COVID-19 se encuentra en estudio el origen de su contagio (62,3%); así mismo, los casos con contagio relacionado a un caso representan el 32,1% del total de fallecidos. Sólo el 5,5% se ha identificado con contagio importado.

La tasa de mortalidad a razón de covid-19 a nivel nacional es del 0,22 por 100.00 habitantes, la mayor tasa de mortalidad se reporta en Cartagena con 0,78, seguido de Santa Marta con 0,74 y bogotá con 0,61 por 100.00 habitantes.

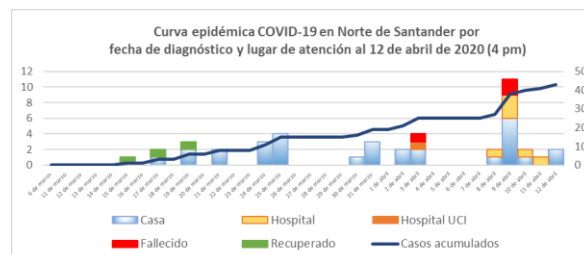
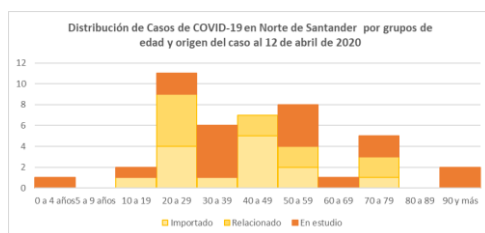
Características de las defunciones por COVID-19 en Colombia al 10 abril/20



Fuente: Elaboración propia. Datos publicados en: <https://www.ins.gov.co/Noticias/Paginas/Coronavirus.aspxnte>:

Datos de Departamentos de frontera (Norte de Santander y Nariño)

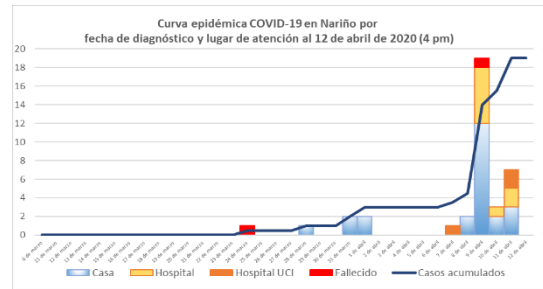
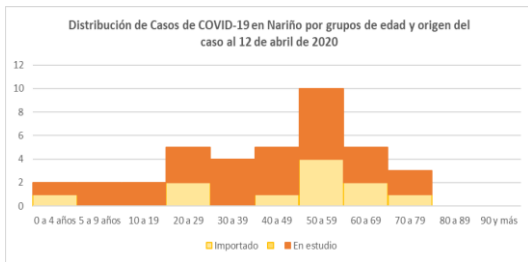
Norte de Santander: Con corte al 12 de abril, en el departamento de Norte de Santander se han reportado 43 casos confirmados y 3 muertes por COVID-19. El 90,6% de los casos (39) se presentaron en el municipio de Cúcuta; en el municipio de Villas del Rosario se identificaron 2 casos, los municipios de Ocaña y Puerto Santander presentan 1 caso cada uno. Del total de los casos el 13,9% (6) se han recuperado, el 62,7% (27) son atendidos en casa, el 13,9% (6) se encuentran hospitalizados y de éstos 1 caso está siendo atendido en UCI. De los casos confirmados el 30,2% (13) son importados, el 25,5% (11) son relacionados con transmisión local y el 44,1% (19 casos) están en estudio.



Fuente: Elaboración propia. Datos publicados en: <https://www.ins.gov.co/Noticias/Paginas/Coronavirus.aspxnte>

Nariño: En el departamento de Nariño se han reportado 38 casos confirmados y 3 muertes por COVID-19. El 42,1% (16) de los casos se presentaron en el municipio de Ipiales, el 34,2% (13) en el municipio de Pasto; en

los municipios de Cumbal y Tumaco se presentaron tres (3) casos respectivamente, mientras que los municipios de Contadero, Cumbitara y La Union presentan un (1) caso cada uno. Del total de los casos, el 57,8% (22) son atendidos en casa y el 21% (8 casos) se encuentran hospitalizados, de éstos 3 casos están siendo atendidos en UCI. De los casos confirmados el 31,5% (12) son importados y el 68,4% (26 casos) restantes se encuentran en estudio.

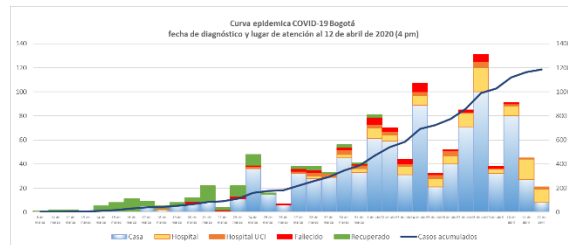


Fuente: Elaboración propia. Datos publicados en: <https://www.ins.gov.co/Noticias/Paginas/Coronavirus.aspxnte>

Datos de la ciudad de Bogotá 4pm

Con base en los datos publicados en: <https://www.ins.gov.co/Noticias/Paginas/Coronavirus.aspx>

Bogotá es la ciudad con el mayor número de reportes de casos de COVID-19, al 12 de abril cuenta con 1186 casos confirmados y 47 muertes. El 49,7% de los casos se presentan en hombres; 74,6% (885) de los casos son atendidos en casa y el 10,3% (123 casos) están hospitalizados, de éstos 47 casos se encuentran recibiendo atención en UCI; de los casos confirmados el 26,8% son importados, el 26% son relacionados con transmisión local y 47,1% (559 casos) están en estudio.



Medidas tomadas en el país y comunicados 7pm

12 de abril: panorama nacional:

Orientaciones para la disposición de cadáveres frente a la pandemia de la covid-19: A causa de la pandemia del covid-19, Colombia, al igual que la mayoría de los países del mundo, suma varias muertes por esta enfermedad, es por eso que el Ministerio de Salud y Protección Social ha dispuesto de los lineamientos para el manejo, traslado y disposición final de cadáveres. "Las orientaciones reconocen una serie de medidas generales y específicas desde el momento de la muerte hasta la disposición final del cadáver, con el fin de disminuir el riesgo de transmisión de la covid-19. Estas se encuentran dirigidas a las entidades y al personal responsable y competente", explicó Adriana Estrada, subdirectora de Salud Ambiental del Minsalud.

<https://www.minsalud.gov.co/Paginas/Orientaciones-para-la-disposicion-de-cadaveres-frente-a-la-pandemia-de-la-covid-19.aspx>

Alocución presidencial – Facebook Live “Prevención y Acción: el presidente de la República, Iván Duque, aseguró que el Gobierno Nacional está haciendo todo lo que está a su alcance para contrarrestar el impacto de la pandemia del coronavirus en el país. Sin embargo, reconoció las carencias en materia de ejecución de pruebas rápidas y la ‘carrera’ frente a otros países para conseguir insumos médicos vitales como los ventiladores mecánicos para tratamiento de soporte vital. "Hoy tuvimos uno de los días con mayor número de pruebas, superamos las 3.000 pruebas. Nuestra meta es seguir aumentando esa capacidad, pero lo cierto es que hacerles prueba a 50 millones de ciudadanos es muy difícil, prácticamente un imposible", aseguró el mandatario. El jefe de Estado anunció que se avanza en la adquisición de más de 2.000 ventiladores. Así mismo, en las próximas horas se firmará el decreto que

elimina el cobro del IVA para más de 100 productos médicos.

https://www.youtube.com/watch?time_continue=27&v=Ct5YL2ZEdlQ&feature=emb_title [En vivo]

Decreto 536 del 11 de abril de 2020: Por el cual se modifica el Decreto 531 del 8 de abril de 2020 en el marco de la emergencia sanitaria generada por la pandemia del Coronavirus COVID-19, y el mantenimiento del orden público.

<https://dapre.presidencia.gov.co/normativa/normativa/DECRETO%20536%20DEL%2011%20DE%20ABRIL%20DE%202020.pdf>

CONTEXTO REGIONAL. Corte 12 de abril – 5:00 pm

Con base en datos publicados en <https://www.paho.org/en/topics/coronavirus-infections/coronavirus-disease-covid-19>

En la Región de las Américas, con un total de **610.744 confirmados** y **23.759 muertes** en las últimas 24 horas se informaron 36,469 casos adicionales y 2,274 muertes, lo que representa un aumento relativo de 6% (casos) y 11% (muertes) en comparación con el día anterior; La mayoría de los casos nuevos (31,633) y muertes (1,095) fueron reportados desde los Estados Unidos de América.

En la Región de las Américas, la isla de Saba, que es una de las tres (3) islas juntas conocidas como (islas BES) Bonaire, San Eustaquio y Saba, y parte del Caribe holandés, informó su primer caso confirmado de COVID-19 en un residente local sin antecedentes de viaje. De las otras dos islas, San Eustaquio informó 2 casos hasta la fecha y Bonaire aún no ha informado ningún caso / muerte.

Los Estados Unidos de América, que continúa contribuyendo con el 86% de todos los COVID (19 casos y muertes en la región), ahora ha cruzado el umbral de medio millón de casos, más que cualquier otro país del mundo, además, EE. UU. También es ahora el país con el mayor número de muertes por COVID-19 en todo el mundo (20,444), seguido de Italia (19,899), España (16,972) y Francia (14,393).

Otros países con el mayor número de casos recientemente confirmados en la región en comparación con el día anterior son Brasil (1,089 casos adicionales, aumento del 6%) y Canadá (1,158 casos adicionales, aumento del 5%) y Perú (951 casos adicionales, Aumento del 16%). <https://www.paho.org/en/topics/coronavirus-infections/coronavirus-disease-covid-19>

Casos por regiones en la Región de las Américas de COVID-19 12 abril 2020 (4:00 pm)

| Regiones | Casos | Muertes |
|----------------------------|---------------------|----------------|
| Norte América | 552.435 confirmados | 21.391 muertes |
| América Central | 4.506 confirmados | 119 muertes |
| América del Sur | 48.044 confirmados | 1.946 muertes |
| América del Caribe e Islas | 5.759 confirmados | 303 muertes |

Fuente: <https://www.paho.org/en/topics/coronavirus-infections/coronavirus-disease-covid-19>

Technical Documents - Coronavirus Disease (COVID-19), ver en el siguiente enlace:

<https://www.paho.org/en/technical-documents-coronavirus-disease-covid-19>

CONTEXTO GLOBAL. Corte 12 de abril - 5:00 pm

Con base en los datos publicados en: <https://www.who.int/emergencias/diseases/novel-coronavirus-2019/situation-reports>

- ✓ Se han reportado en las últimas 24 horas a OMS al 12 de abril 19:00: **1.699.595 casos confirmados (175.434 casos nuevos); 106.138 muertes (13.197 muertes nuevas), en 213 territorios**. No hay un nuevo país / territorio / área con casos reportados de COVID-19. El número global total de casos de COVID-19 sobrepasa al 1.500.000 y el total de muertes mundiales por COVID-19 ha superado los 100.000.
- ✓ A nivel mundial, el número de muertes por COVID-19 superó los 100,000; Entre los países de los Estados Unidos, Italia, España, Francia y el Reino Unido, han reportado aproximadamente el 76% (78,044) del total

de muertes hasta la fecha (102,238) y a la fecha desde el inicio del brote China, ha reportado 3,343 muertes desde el inicio del brote hasta la fecha.

Casos por regiones de COVID-19 12 de abril 2020 (10:00 am)

| Regiones | Casos (nuevos) | Muertes (nuevas) |
|-----------------------|------------------------------|------------------------|
| Pacífico occidental | 120.116 confirmados (1.567) | 4.058 muertes (41) |
| Europea | 880.106 confirmados (40.849) | 74.237 muertes (3.672) |
| El sudeste de Asia | 16.041 confirmados (1.880) | 728 muertes (111) |
| Mediterráneo Oriental | 95.945 confirmados (3.719) | 4.943 muertes (172) |
| Américas | 573.940 confirmados | 21.531 muertes |
| Africana | 9.728 confirmados (388) | 444 muertes (29) |

* Las cifras están en miles de personas/casos.

https://www.who.int/docs/default-source/coronaviruse/situation-reports/20200412-sitrep-83-covid-19.pdf?sfvrsn=697ce98d_4

EVALUACIÓN DEL RIESGO DE LA OMS: *Nivel global muy alto*

El Director General de la OMS, Dr. Tedros, destaca la acción de planificar la transición para salir de las restricciones de quedarse en casa: “La OMS quiere ver que las restricciones se levanten tanto como cualquiera. Al mismo tiempo, “levantar las restricciones demasiado rápido podría llevar a un resurgimiento mortal”.

La OMS ha desarrollado la siguiente definición para reportar muertes de COVID: una muerte de COVID-19 se define para fines de vigilancia como una muerte resultante de una enfermedad clínicamente compatible en un caso de COVID-19 probable o confirmado, a menos que haya una causa alternativa clara de muerte que no puede estar relacionado con la enfermedad COVID (p. ej., trauma). No debe haber un período de recuperación completa entre la enfermedad y la muerte.

Es necesario conocer si existen infectados en los trabajadores sanitarios para tomar las medidas específicas de prevención y control de infecciones, las cuales son necesarias para proteger a los trabajadores sanitarios de la infección por el virus, pues hasta el momento, hay un número limitado de publicaciones e informes nacionales de situación que proporcionan información sobre el número de trabajadores de la salud infectados por el COVID-19. https://www.who.int/docs/default-source/coronaviruse/situation-reports/20200411-sitrep-82-covid-19.pdf?sfvrsn=74a5d15_2

Guías, actualizaciones y recomendaciones.

✓ **Perfiles de productos objetivo para las vacunas COVID-19.**

El documento describe los perfiles preferidos y mínimamente aceptables para las vacunas humanas, para la protección a largo plazo de las personas con alto riesgo de infección por COVID-19, como son los trabajadores de la salud, y para uso en entornos de brotes. https://www.who.int/blueprint/priority-diseases/key-action/WHO_Target_Product_Profiles_for_COVID-19_web.pdf.

✓ **Actualizada la página de preguntas y respuestas sobre COVID-19.**

Proporciona información sobre cómo se propaga el virus y cómo está afectando a las personas en todo el mundo. <https://www.who.int/news-room/q-a-detail/q-a-coronaviruses>