

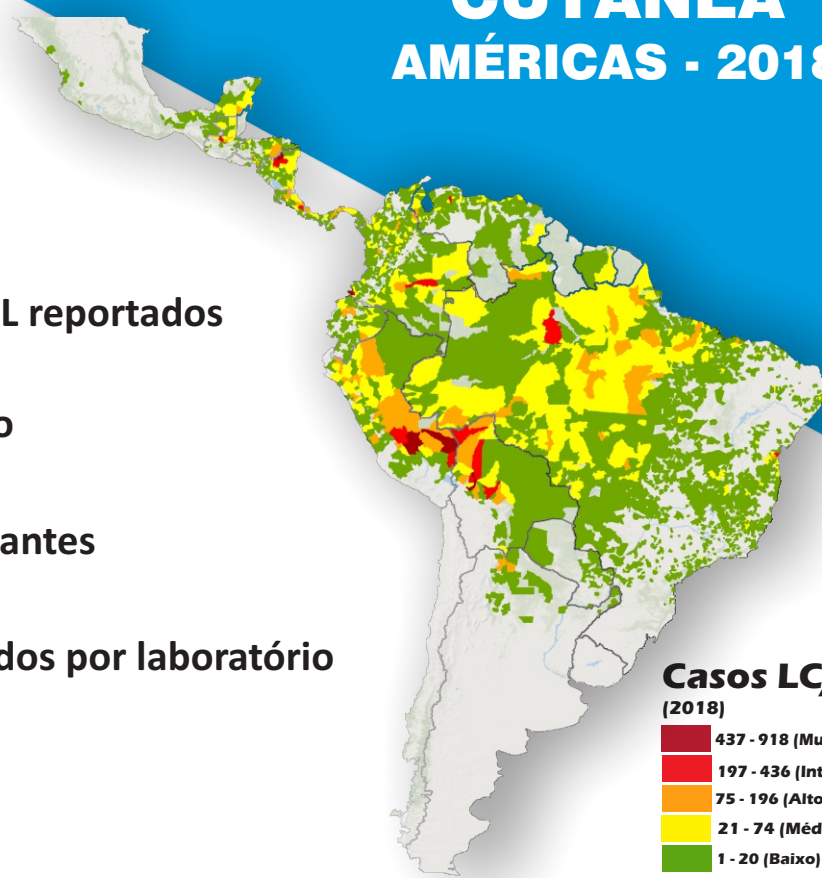
**46.041** novos casos de LC/ML reportados

**40,7%** da população em risco

**18,9** incidência/100.000 habitantes

**83,6%** dos casos diagnosticados por laboratório

**66%** dos pacientes curados



**Casos LC/ML  
(2018)**



	Reduzir as mortes por LC em 90% até 2022 <sup>1</sup>	Reduzir a proporção de LC em < 10 anos em 50% até 2022 <sup>1</sup>	Diagnóstico por laboratório de pelo menos 80% dos casos <sup>2</sup>	Cura de pelo menos 80% dos casos tratados <sup>2</sup>	Participação do PEED <sup>*2</sup>	Reporte de dados ao SisLeish de forma oportuna <sup>2</sup>
Argentina	●	●	●	●	●	●
Bolívia	●	●	●	●	●	●
Brasil	●	●	●	●	●	●
Colômbia	●	●	●	●	●	●
Costa Rica	●	●	●	●	●	●
Equador	●	●	●	●	●	●
El Salvador	●	●	●	●	●	●
Guatemala	●	●	●	●	●	●
Guiana	●	●	●	●	●	●
Honduras	●	●	●	●	●	●
México	●	●	●	●	●	●
Nicarágua	●	●	●	●	●	●
Panamá	●	●	●	●	●	●
Paraguai	●	●	●	●	●	●
Peru	●	●	●	●	●	●
Suriname	●	●	●	●	●	●
Venezuela	●	●	●	●	●	●

### INDICADORES DO PLANO DE AÇÃO DE LEISHMANIOSES 2017-2022

<sup>1</sup> ● Melhoria da proporção; ● Piora da proporção - comparação com os dados de 2017

<sup>2</sup> ● Alcançado; ● Não alcançado; ● Sem informação; \*PEED = Programa regional de avaliação externa de desempenho de diagnóstico microscópico de LC

Fonte: SisLeish - OPAS/OMS - Dados disponibilizados pelos Ministérios da Saúde - Programas Nacionais de Leishmanioses dos países

Acesso em: 30 de Janeiro de 2020.

© OPAS/OMS; 2020