

Cooperación Suiza

Enfoque de COSUDE hacia los SDGS



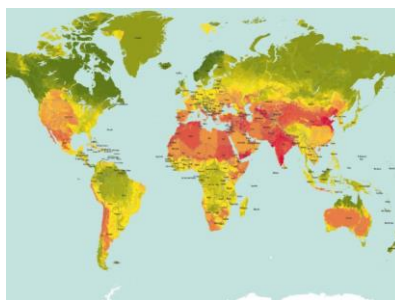
WASH en Agenda 2030: Avances y Desafíos hacia el SDG 6

Cesarina Quintana
Programa Global en los Andes
Cooperación Suiza COSUDE
Embajada de Suiza

www.cooperacionsuizaenperu.org.pe

Contexto global: Los grandes retos en agua

- **27%** (2'000 millones de personas) **sin acceso al agua potable** y **30%** (2'300 millones de personas) **sin acceso a un servicio de saneamiento.**
- **Contaminación del agua:** 80% de las aguas residuales vertidas directamente (sin tratamiento).
- **Incremento de la demanda** frente a fuentes de agua finitas y desigualmente distribuidas.
- **Conflictos: 40%** (3,000 millones de personas) **viven en cuencas con potencial de conflictos.**
- **Oferta más volátil y desastres por cambio climático:** escasez e inundaciones.



Programas globales de la COSUDE

www.cooperacionsuizaenperu.org.pe

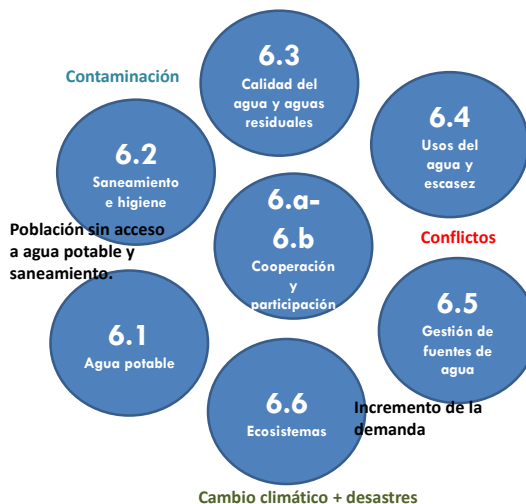
Contexto global Apoyo Suizo al ODS #6 de la Agenda 2030 – preparación e implementación

Agenda 2030 de Desarrollo Sostenible

- Por todos, para todos
- Cubre las 3 dimensiones de sostenibilidad

ODS 6

- Objetivo específico en agua
- Cubre todo el ciclo del agua

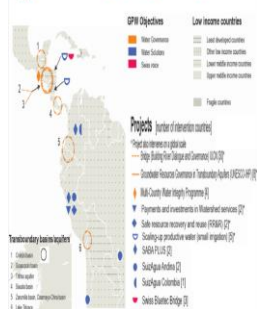


Programas globales de la COSUDE

www.cooperacionsuizaenperu.org.pe

Apoyo Suizo: Portafolio regional de COSUDE en los Andes

Portafolio: Programa global de Agua



Portafolio: Programa global de CC



Programa de gestión de riesgos de desastres GRD

- **Asistencia técnica para la prevención, preparación y recuperación:** Fortalecimiento de capacidades de gobiernos, comunidades, sector privado. Apoyo a la armonización de políticas.
- **Respuesta a desastres:** Apoyo a gobiernos y coordinación regional.
- **Gestión integral de GRD:** en agua y cambio climático.

Programas globales de la COSUDE

www.cooperacionsuizaenperu.org.pe

Elementos para fortalecer la gestión multisectorial en agua

- Impulsar procesos de gestión **descentralizada**.
- Identificar **actores clave** y lograr su **participación activa**, bajo un **ente coordinador** desde los niveles locales, regionales y nacionales.
- Generar **modelos de gestión** de rápido escalamiento.
- Involucrar la **academia** para la generación de información (y para facilitar la toma de decisiones).
- Fomentar la participación del **sector privado**.







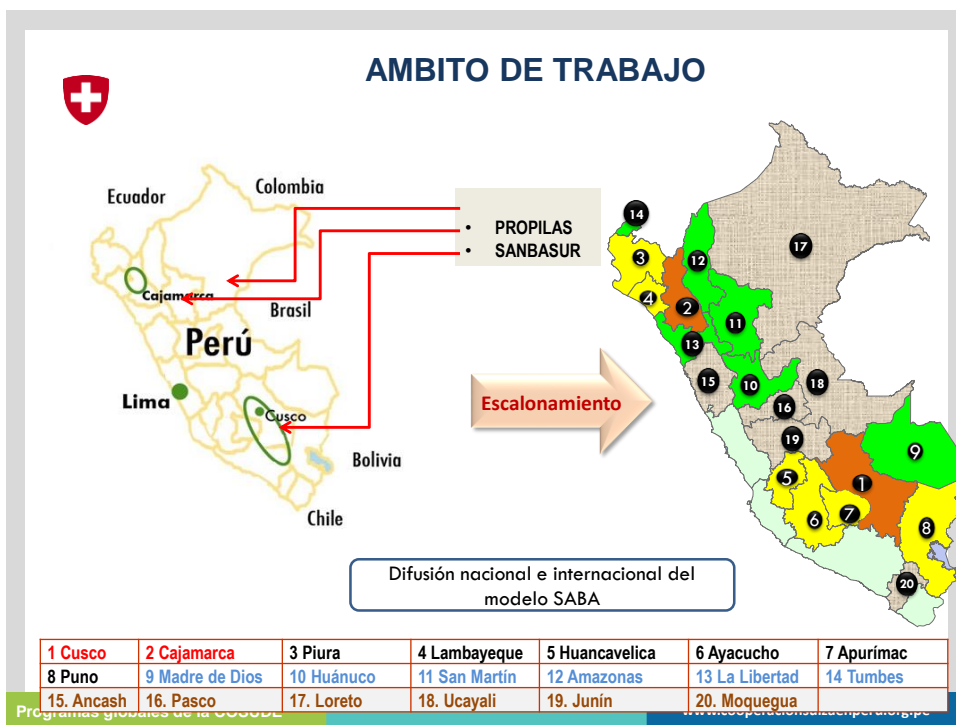
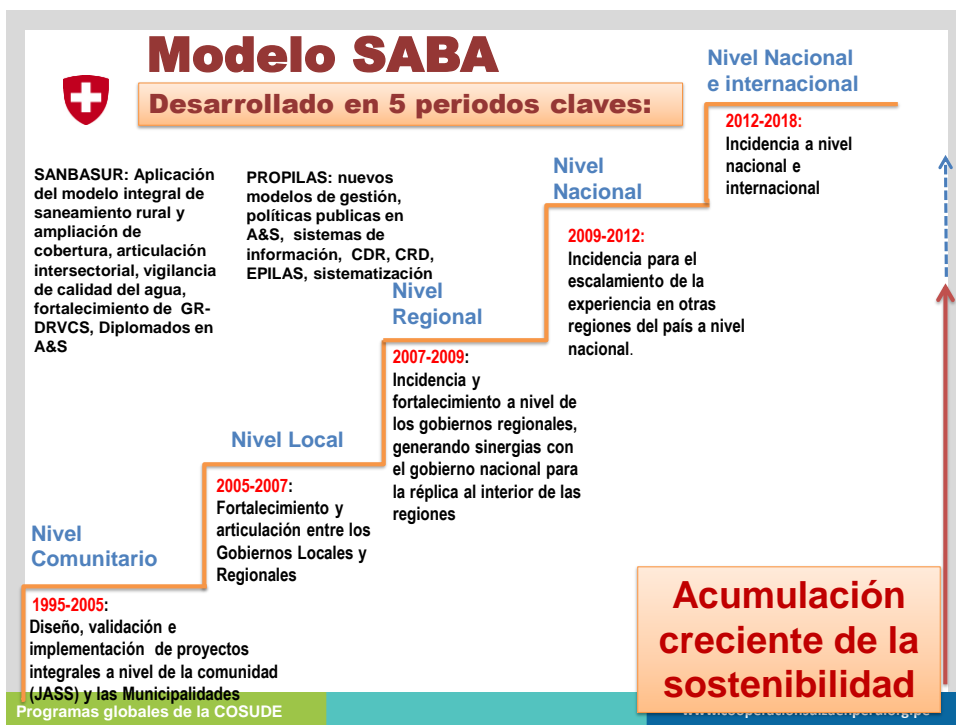
- ❖ El Modelo de Saneamiento Básico Integral es una experiencia exitosa de conjunción de actores públicos y privados para la gestión sostenible de los servicios de agua potable y saneamiento en las áreas rurales del Perú.
- ❖ Es un [modelo](#) de gestión innovador validado en dos regiones del país y cuyo enfoque se replica actualmente en 14 regiones más y que cuenta con la participación de gobiernos regionales, gobiernos locales, comunidades con juntas de agua y saneamientos, actores de salud y educación entre otros.



Objetivo Superior

Contribuir al acceso seguro, universal y equitativo a los servicios de agua y saneamiento en el ámbito rural y áreas post conflicto en la Región Andina.





MAPEO DE ACTORES

- INTERSECTORIALIDAD
- ROLES Y FUNCIONES
- TRES NIVELES DE GOBIERNO
- ACTORES PUBLICOS Y PRIVADOS
- PARTICIPACION COMUNIDADES

Programas globales de la COSUDE

www.cooperacionsuizaenperu.org.pe



BRINGING IN VALUE FOR MONEY INTO THE COST PICTURE

LIMITED

BASIC SERVICE

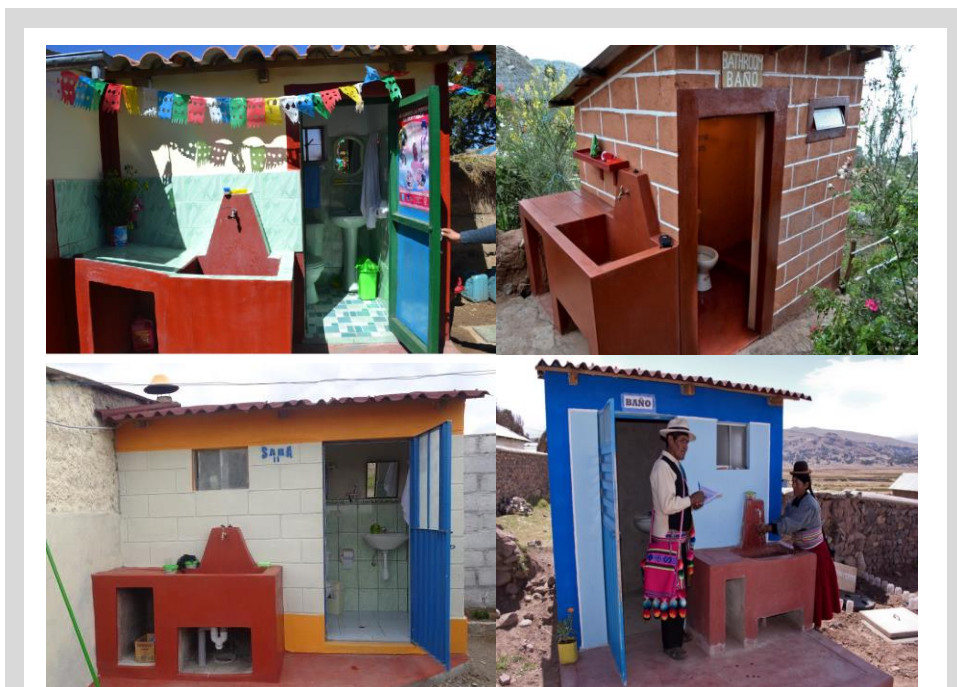
IMPROVED

COSTO SERVICIO

www.cooperacionsuizaenperu.org.pe

NIVEL DE SERVICIO INTRADOMICILIARIO	CANTIDAD (CONSUMO)	CALIDAD	ACCESIBILIDAD	CONTINUIDAD	COSTO MÓDULO
Baño ecológico 	35-50L				U\$ 1,250 - 1,964
Básico con loza turca 	45-50L				U\$ 535 - 892
Básico con inodoro 	60-70L				U\$ 922 - 1,100
Baño completo 	80-100L				U\$ 1,607 - 2,142
Baño completo con acabado de mayólica 	80-100L				U\$ 1,965 - 2,678

Saba 22 años por AyS rural



Programas globales de la COSUDE

www.cooperacionsuizaenperu.org.pe



Viviendas saludables e inicio de cambio de hábitos

Promoción, capacitación y educación sanitaria



Disposición de residuos sólidos

Micro rellenos sanitarios familiares





Fortalecimiento de capacidades a comunidades / JASS

Programas globales de la COSUDE www.cooperacionsuizaenperu.org.pe



**Gestión de los servicios básicos
AOM**

Programas globales de la COSUDE www.cooperacionsuizaenperu.org.pe

SABA: apoyo a programas nacionales



Progr



SABA: apoyo a programas nacionales

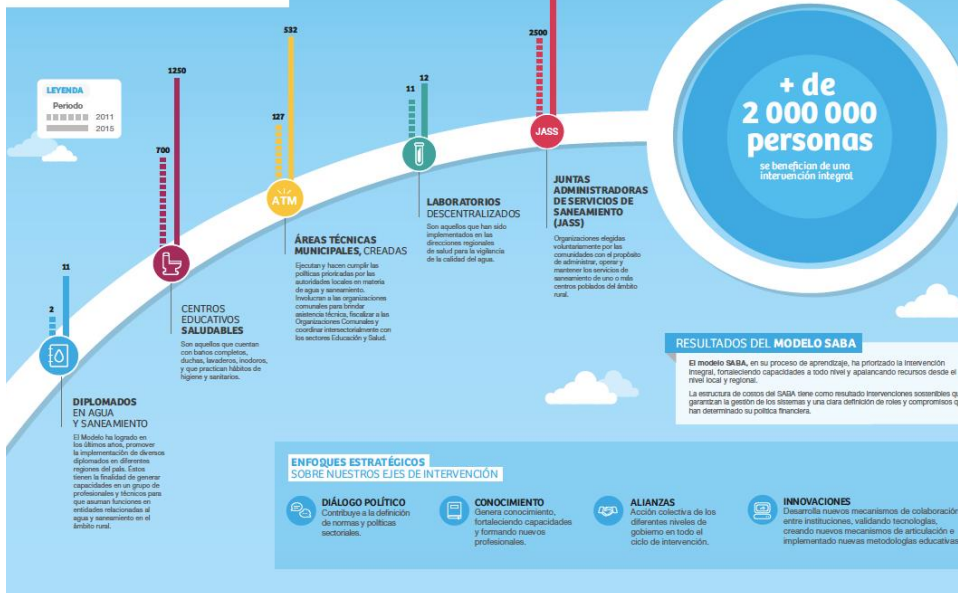



ROMAS Y AGUA MAS

RESULTADOS DEL MODELO SABA

UN CAMINO HACIA LA SOSTENIBILIDAD

El Modelo de Saneamiento Básico Integral – SABA, es una experiencia exitosa de articulación de actores públicos y privados para la gestión sostenible de los servicios de agua potable y saneamiento en las áreas rurales del Perú. Es un modelo de gestión innovador validado a lo largo de 20 años con la activa participación e involucramiento de actores claves del agua y saneamiento.

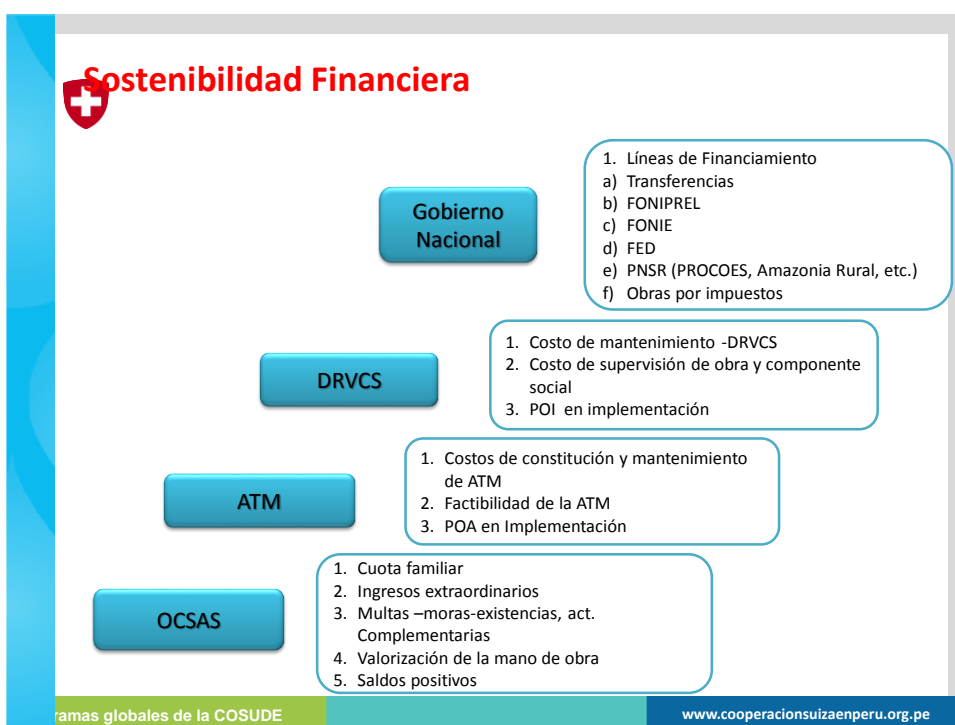


ÁREAS TÉCNICAS MUNICIPALES, CREADAS

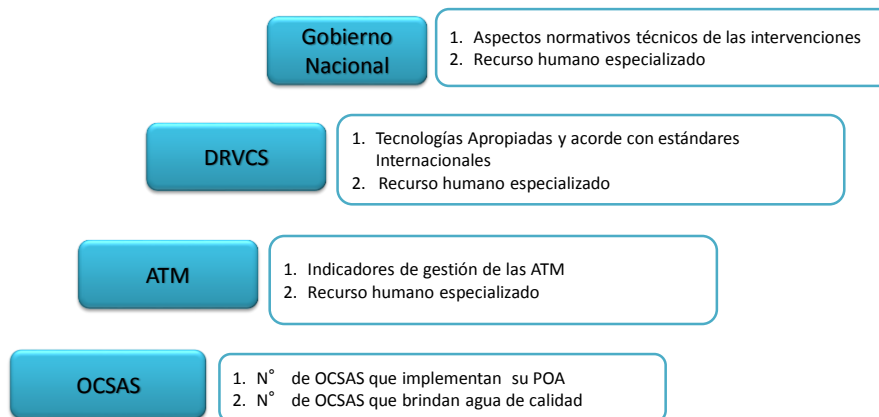
Ejecutan y hacen cumplir las políticas priorizadas por las autoridades locales en materia de agua y saneamiento. Involucran a las organizaciones comunales para brindar asistencia técnica, fiscalizar a las Organizaciones Comunales y coordinar intersectorialmente con los sectores Educación y Salud.

ramas globales de la COSUDE

www.cooperacionsuizaenperu.org.pe



Sostenibilidad Técnica



Programas globales de la COSUDE

www.cooperacionsuizaenperu.org.pe

Proyecto SABA+: Resultados

- ✓ Contribuir a la **desconcentración** iniciada por el MVCS, desde su Programa Nacional de Saneamiento Rural.
- ✓ Desarrollar **iniciativas público – privadas** en AyS rural, para potenciar las inversiones en los ámbitos de intervención y cerrar brechas de acceso y de calidad.
- ✓ Contribución con la **Política Pública Sectorial** respecto a la mejora en la calidad de los servicios de saneamiento, la institucionalización de las **ATMs** y la mejora de la calidad del agua.
- ✓ Promoción de la **inversión en AyS rural** a través de la facilitación, asistencia técnica y gestión de proyectos de inversión integrales. Se apoyaron cerca de 1700 proyectos en 20 años de Cooperación, invirtiendo 162 millones de soles y apalancando 1800 millones de soles.

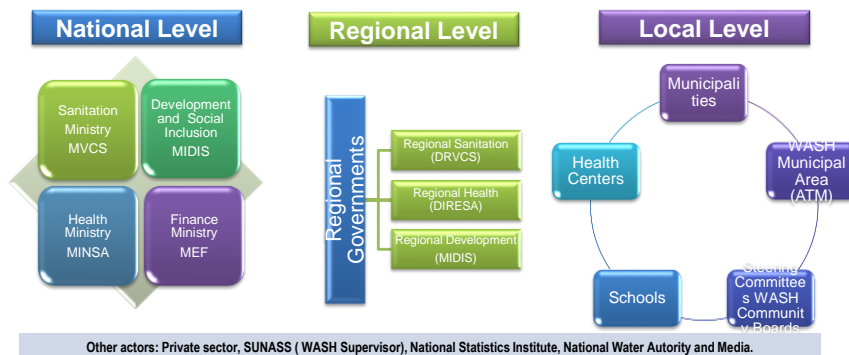


Programas globales de la COSUDE

www.cooperacionsuizaenperu.org.pe

Pathway to the WASH Information System/Set up Actors

- International Cooperation Agencies: (WB, IDB, SDC (rural population target)).
- SIAS / WASH Information system financed 100% by the National Government.



Programas globales de la COSUDE

www.cooperacionsuizaenperu.org.pe



Use of the Rural WASH Information System



Programming of 2,278 interventions for the replacement, operation and maintenance of WASH systems in rural areas



1,426 Municipal Technical Areas created, adapted or strengthened for the management of WASH services



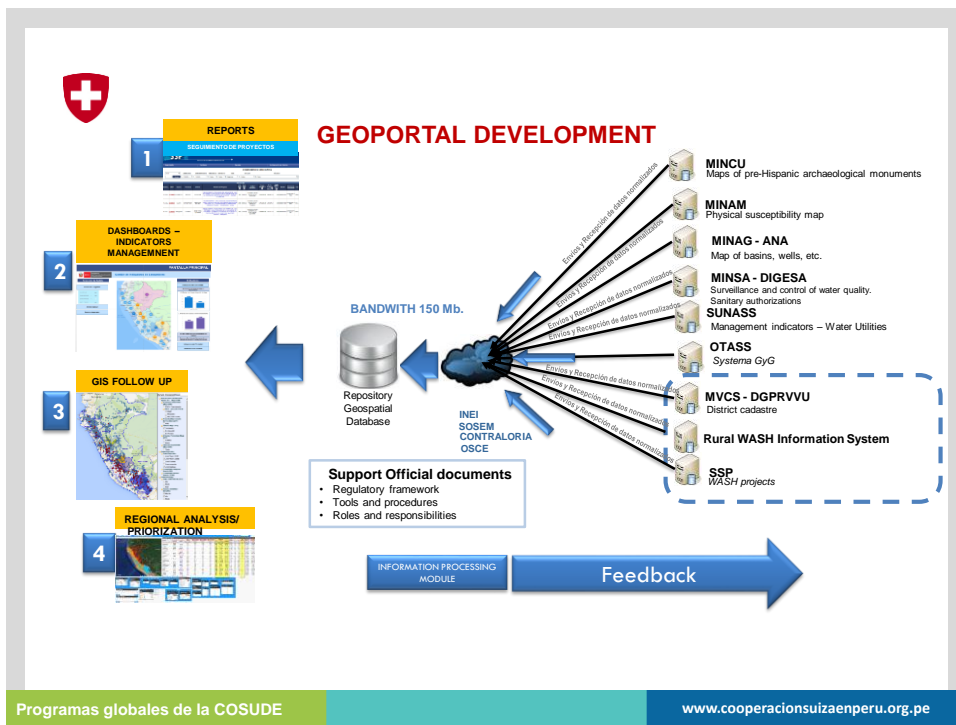
\$9'400,000 in the opening 2017 institutional budget of 521 ATM, for the operation and management of W & S services in rural areas



390 municipalities reported the monitoring of water supply systems for human consumption, with a permissible range of residual chlorine.

Programas globales de la COSUDE

www.cooperacionsuizaenperu.org.pe

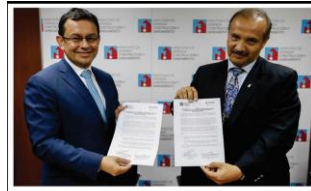




Escalamiento Internacional SABA

Apoyo Estratégico a ASIR-SABA Colombia

Apoyo al Memorándum de Entendimiento Perú-Colombia



Meeting for experience exchange
Representatives from the Ministry of Housing, City and Territory of Colombia, and Ministry of Housing, Construction and Sanitation of Peru, ASIR SABA Colombia and SABA Peru Project
May 7, 2015



Meeting for experience exchange
Representatives from the Ministry of Housing, City and Territory of Colombia, and Ministry of Housing, Construction and Sanitation of Peru, ASIR SABA Colombia and SABA Peru Project
May 7, 2015

Programas globales de la COSUDE

www.cooperacionsuizaenperu.org.pe





Comite Directivo SABA PLUS 2018 Peru, Colombia , Brasil



Programas globales de la COSUDE

www.cooperacionsuizaenperu.org.pe

Lecciones Aprendidas

- Son 22 años de aprendizaje colectivo e interinstitucional: **Capital social**.
- Del Piloto hacia la **inserción de estructuras de gobierno**.
- Importancia de **instancia de decisiones** : Comité Directivo.
- **Formación de Recursos Humanos** Multidisciplinarios descentralizados.
- **Entender los procesos públicos** y las ruta del presupuesto.
- Estrategias flexibles que apunten hacia la **sostenibilidad e institucionalidad**.
- **Interculturalidad**
- **Rendición** de Cuentas y transparencia.

Programas globales de la COSUDE

www.cooperacionsuizaenperu.org.pe

Retos

- **Nuevo gobierno nacional** : Trabajo descentralizado propiciando el cumplimiento de roles de los actores y sectores involucrados.
- **Mayor celeridad** a la aprobación de estudios de pre-inversión a nivel perfil y expediente técnico.
- **Facilitar acuerdos y establecer alianzas.**
- **Lineamientos de políticas** ad-hoc al sector rural.
- **Consolidar la institucionalidad** de las DRVCS Gobiernos Regionales y las ATM en Gobiernos Locales.
- **Visibilizar lo rural** clave para el desarrollo

Gracias!



Visit to the Community of Huayllay,
District of Ccorcca, Cusco, Peru

May 8, 2015



cesarina.quintana@eda.admin.ch
<https://www.proyectosaba.org>

Programas globales de la COSUDE

www.cooperacionsuizaenperu.org.pe



Gracias



Programas globales de la COSUDE

www.cooperacionsuizaenperu.org.pe

