

# Argentina

Cuidados de cáncer pediátrico, organización, resultados y retos del sistema de salud para reducir la mortalidad

**Marcelo J Scopinaro MD**

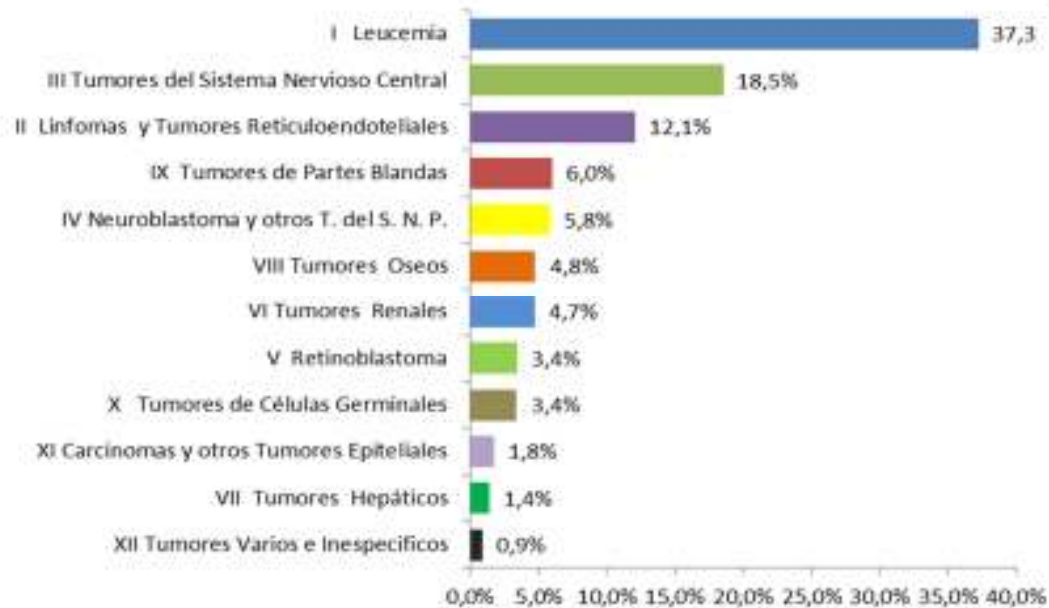
Ministerio de Salud de la Nación

Instituto Nacional del Cáncer

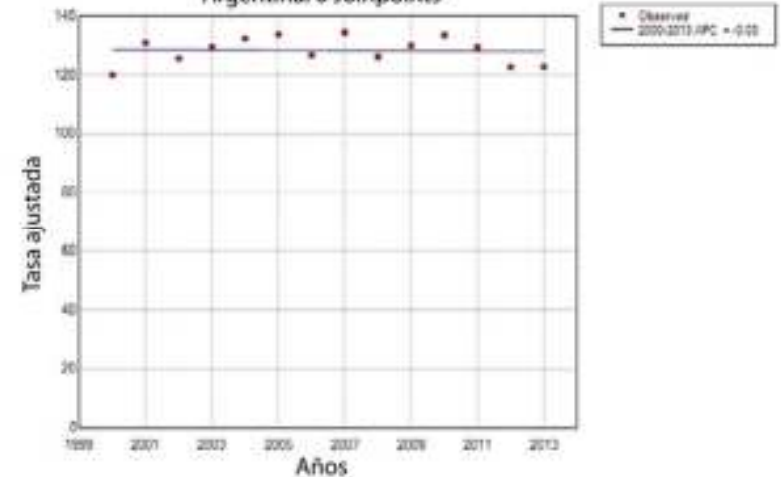
Servicio de Hemato-oncología-Htal Garrahan. Buenos Aires

**Tasa de Incidencia estandarizada : 128.1**  
**(2000-2013, n:18.069)**

Distribución de casos según Clasificación Internacional de  
Cáncer Pediátrico (ICCC)  
n: 18.069, 2000-2013



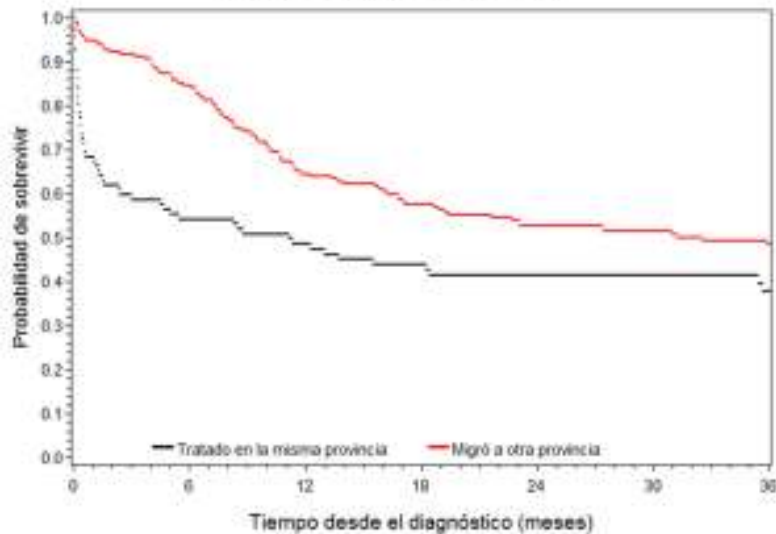
Tendencia de la incidencia por cáncer en menores de 15 años. Período 2000-2013.  
Tasa estandarizada por millón de niños  
Argentina: 0 Joinpoints



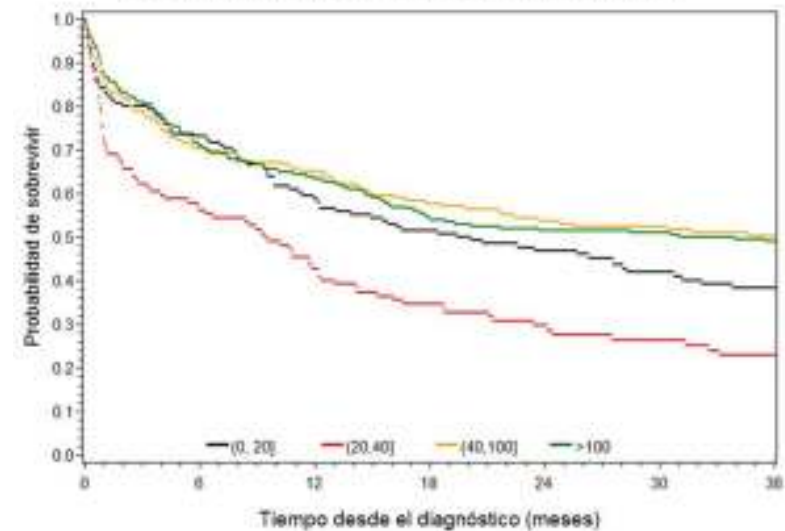
**Tasa de Mortalidad por cáncer en menores de 15 años: 37.2 por millón**  
(2014, n: 385)

**Sobrevida a 5 años por cáncer en menores de 15 años : 61%**  
(2000-2013, n: 18069)

Tumores SNC. Sobrevida a 36 meses (2000-2007)  
IDH Bajo - estratificada por migración



Leucemias Mieloblásticas. Sobrevida a 36 meses (2000-2007)  
Estratificada por Volumen de Pacientes de Institución Tratante



# Políticas de Salud en Cáncer Pediátrico

- Cobertura :

Los cuidados de cáncer pediátrico están cubiertos y son gratuitos para el 100% de los pacientes (los medicamentos por ley nacional)

El 80% de los pacientes se atienden en sistema publico el resto privado/seguridad social

- ¿Cómo se financian los cuidados de cáncer pediátrico en su país?

Del presupuesto general de RA- MSN Ingresos Generales del Estado.  
Mínimo gasto privado ( Bolsillo/copago)

No se conoce el gasto total , ni discriminado por patología

- ¿Existe un acceso equitativo a los cuidados de cáncer pediátrico

La inequidad en el acceso **es un problema central**

( no solo en cáncer infantil)

Otros: fragmentación , falta de CUS, marcos legales

# Sistema de Salud y Cuidados de Cáncer Pediátrico en Argentina

- ¿Cómo es la calidad de los servicios de cáncer pediátrico?

Buena aunque desigual .Centros repiten resultados del hemisferio Norte ,pero el acceso...

- ¿Existe suficiente capacidad para facilitar la detección temprana y el tratamiento de cáncer pediátrico?

El INC ( 2010) cubre permanentemente el tema DT :tarea a largo plazo

En tratamientos se observa mejoría apreciable en los últimos 10 años, aun sin satisfacer al 100%

Hay 33 centros en total : 2 Hospitales Nacionales  
( 1 de referencia : HPG),5 unidades en BA y Pcia de BA ,  
17 unidades resto del país , 9 UDRS

# Sistema de Salud y Cuidados de Cáncer Pediátrico en Argentina

- ¿Existen programas de capacitación para cuidados de cáncer pediátrico en su país?

INC , Hospital de Pediatría Garrahan ,UBA,SAP, Fundación Flexer

Becas INC (2011-2016) =60

de las cuales 11 de Oncopediatría ,13 de enfermería oncológica y  
13 de cuidados paliativos pediátricos

# Carencias, Retos, y Oportunidades para la Mejora del cuidado de Cáncer Pediátrico en ARGENTINA

## Fortalezas

INC –ROHA  
Manejo Interdisciplinario  
Comunicación permanente SIOF –St Jude-BFM  
Red OCD-HPG  
Centros de control cuidado y seguimientos

## Oportunidades

Coordinación de tareas por INC –MSN  
Nuevas legislaciones locales  
Proyectos de adecuación edificios y/o laboratorios

## Debilidades

RRHH aun en numero insuficiente  
Carga asistencial intensa /part time  
Inestabilidad de algunas posiciones  
Metodos diagnosticos(patologia,IH,BM)  
Falta coordinacion regional de recursos  
Autoderivacion  
Accesibilidad

## Amenazas

Falta de continuidad en politicas de Salud  
Falta de inversion socioeconomica basica  
(empleo, salarios, Indice de Pobreza ETC )  
Incremento de complejidad y costo en metodos diagnosticos/ terapeuticos

# Actores Clave para los Cuidados de Cáncer Pediátrico en **Argentina**

- **INC -MSN**
- **Red del HPGarrahan:** 160 centros , incluso los que atienden CA infantil fax –internet –videoconferencia
- **SAHOP** :congreso anual con 400 participantes
- **GATLA** leucemias – ALLIC - iBFM
- **GALOP** Grupo Am Latina Oncología Pediátrica: tumores sólidos  
4 países
- **Fundación Flexer y Asociados**



# Apoyo Necesario para Establecer un Programa de Cáncer Pediátrico

- ¿Qué tipo de apoyo necesita su país para establecer programas de cáncer pediátrico?
  1. **Central Nacional de Datos**
  2. **Plataforma virtual ( CINECA-AIEOP)**  
**Monitoreo –IC sincrónica virtual- pasaporte de sobrevivientes**
  3. **RRHH acordes**
- Resuma cuáles son los resultados que espera de esta reunión o del trabajo de este grupo?

**Diagnostico claro y confiable de situación**

**Medidas de amplio alcance así mismo adecuados a cada realidad nacional**

**Intercambio es siempre esencial ( ej :Twinning )**

## Conclusiones

- **Argentina** podría mejorar sus resultados con una plataforma digital que una a los Centros en forma coordinada y centralizada
- Aun tomando en cuenta las diferencias entre nuestros países ,el intercambio siempre facilita soluciones para cada uno de ellos

**Marcelo J Scopinaro MD**

**[m scopinaro@gmail.com](mailto:m scopinaro@gmail.com)**

Ministerio de Salud de la Nación

Instituto Nacional del Cáncer

Servicio de Hemato-oncología-Htal Garrahan. Buenos Aires



# Instituto Nacional del Cáncer

## Pediatría

<http://www.msal.gov.ar/inc/>

