

Maltrato Infantil

En todo el mundo,
1 de cada 4 adultos
ha sufrido **maltrato físico**
en la infancia.

El sector de la salud responde



Organización
Panamericana
de la Salud



Organización
Mundial de la Salud
OFICINA REGIONAL PARA LAS Américas

¿Qué es el maltrato infantil?

Es el trato abusivo y el descuido de los niños y las niñas. Puede adoptar muchas formas.

Maltrato físico

Golpes, palizas, zarandeos



Abuso sexual

Contacto sexual o exposición a actos sexuales o material con contenido sexual



Maltrato emocional o psicológico

Amenazas, insultos, burlas, confinamiento



Negligencia

No proporcionar atención médica, educación, amparo u otros elementos esenciales para el desarrollo sano del niño o de la niña, a pesar de disponer de los medios para hacerlo

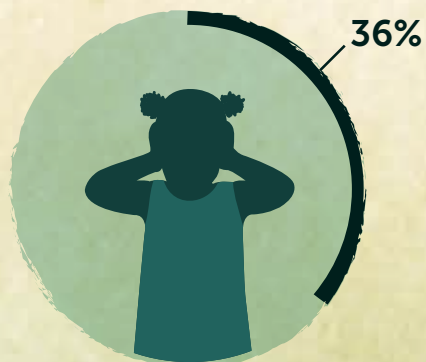


El maltrato infantil está muy extendido.

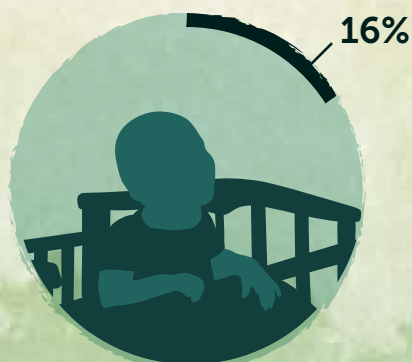
Niños y niñas de todo el mundo notifican haber sufrido alguna forma de violencia en el último año:



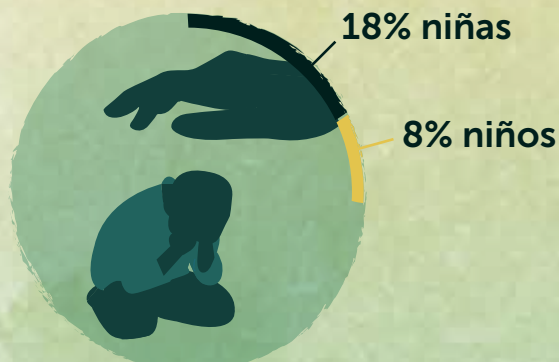
Maltrato físico



Maltrato emocional

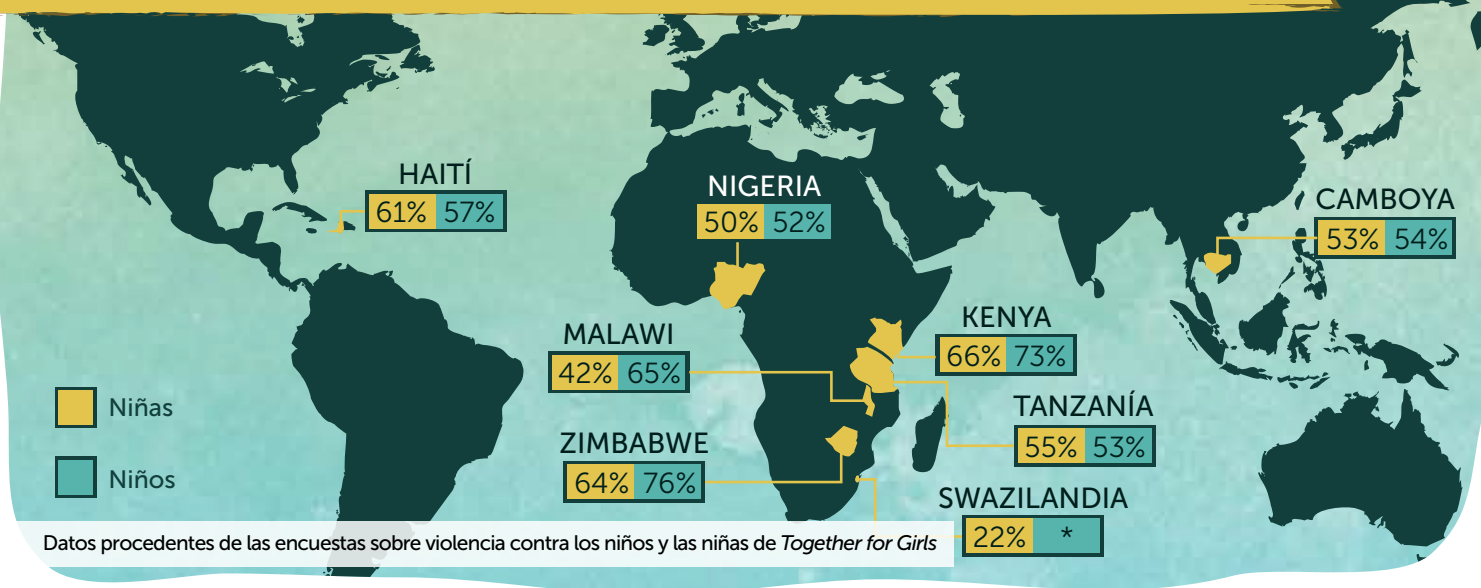


Descuido físico



Abuso sexual

Un panorama de los datos: Porcentaje de jóvenes entre 18 y 24 años que han sufrido violencia física antes de los 18 años



El maltrato infantil tiene graves consecuencias.

Los efectos pueden ser inmediatos.

Las víctimas de maltrato infantil pueden sufrir lesiones graves –o morir.



Cada año, unos 41 000 niños y niñas menores de 15 años son víctimas de homicidio. La cifra de muertes por maltrato infantil que no se notifica es aún mayor debido a que se documentan incorrectamente como muertes ocasionadas por otras causas.

Las consecuencias pueden durar toda la vida.

Los adultos que sufrieron tratos abusivos o descuido en la infancia corren mayor riesgo de:



Cometer o sufrir actos de violencia



Depresión



Obesidad



Comportamientos sexuales de alto riesgo y embarazos no deseados



Consumo nocivo de tabaco, drogas y alcohol

Los estudios muestran que el maltrato infantil tiene costos económicos elevados: en gastos médicos, costos legales y pérdida de la productividad.



De hecho, el maltrato infantil puede enlentecer el desarrollo económico y social de un país.



¿Qué factores incrementan el riesgo de maltrato infantil?

Que los padres, madres o cuidadores

- Hayan sufrido tratos abusivos o descuido en la infancia
- Consuman drogas o abusen del alcohol
- Inflijan o sufran otras formas de violencia, como la violencia de pareja



Vivir en comunidades que

- Tienen altas tasas de desempleo
- Carecen de servicios de apoyo para las familias
- Tienen un alto grado de tolerancia hacia la violencia



Vivir en sociedades que

- Carecen de legislación adecuada para hacer frente al maltrato infantil
- Tienen normas culturales que promueven o celebran la violencia
- Tienen políticas sociales, económicas y sanitarias que generan malas condiciones de vida o desigualdades socioeconómicas



Las investigaciones demuestran que los niños y las niñas **con discapacidades** tienen cuatro veces más probabilidades de sufrir trato abusivo o descuido.



Estrategias que pueden prevenir el maltrato infantil.



Apoyar a padres, madres y cuidadores informándoles sobre el desarrollo infantil y enseñándoles estrategias de crianza positiva y saludable



Promover normas y valores que favorezcan la vida en sociedad y los comportamientos no violentos



Educación y aptitudes para la vida dirigidas a que los niños y las niñas sepan reconocer las situaciones abusivas y a enseñarles aptitudes sociales para protegerse y relacionarse de forma positiva

Pueden tener eficacia en todo el mundo.



Intervenciones para el fortalecimiento económico y de ingresos para aumentar las inversiones dirigidas a la infancia



Repuesta de los servicios de atención y apoyo para ayudar a los niños y las niñas que han estado expuestos a la violencia



Seguridad en el entorno para los niños y las niñas



Implementación y vigilancia del cumplimiento de las leyes, por ejemplo, las que prohíben el castigo físico por parte de padres, madres, profesores u otros cuidadores

El sector de la salud tiene una función crucial en el abordaje del maltrato infantil.

1

Sensibilizar sobre los efectos negativos y duraderos en la salud y la carga social del maltrato infantil –en el sector de la salud y en otros sectores

2

Compilar y comunicar datos sobre la prevalencia, los factores de riesgos y las consecuencias para la salud del maltrato infantil

3

Elaborar y evaluar intervenciones para prevenir el maltrato infantil basadas en la evidencia científica, como visitas domiciliarias de personal de enfermería o programas de crianza impartidos en los consultorios médicos o en las instituciones de salud

4

Ofrecer apoyo y servicios a las víctimas del maltrato infantil, incluidos servicios psicosociales y de salud mental

5

Colaborar con otros sectores para abordar el maltrato infantil, especialmente los sectores de bienestar social, protección, educación y justicia penal



Recursos de la OMS:

- INSPIRE: Siete estrategias para poner fin a la violencia contra los niños y las niñas
<http://iris.paho.org/xmlui/handle/123456789/33741>
- Prevención del maltrato infantil: Qué hacer y cómo obtener evidencias.
http://apps.who.int/iris/bitstream/10665/43499/1/9241594365_eng.pdf



Diseñado por
Communicate Health
www.communicatehealth.com

WHO/NMH/NVI/16.6 ©WHO, 2017.
Se reservan todos los derechos.