

## Regional Update EW 50, 2015

### Influenza and other respiratory virus (December 30, 2015)

## Actualización Regional SE 50, 2015

### Influenza y otros virus respiratorios (30 de diciembre, 2015)

PAHO interactive data  
Datos interactivos de la OPS:

PAHO FluNet: [http://ais.paho.org/hip/viz/ed\\_flu.asp](http://ais.paho.org/hip/viz/ed_flu.asp)  
PAHO FluID: <http://ais.paho.org/hip/viz/flumart2015.asp>

Influenza Regional Reports:  
Informes regionales de influenza:

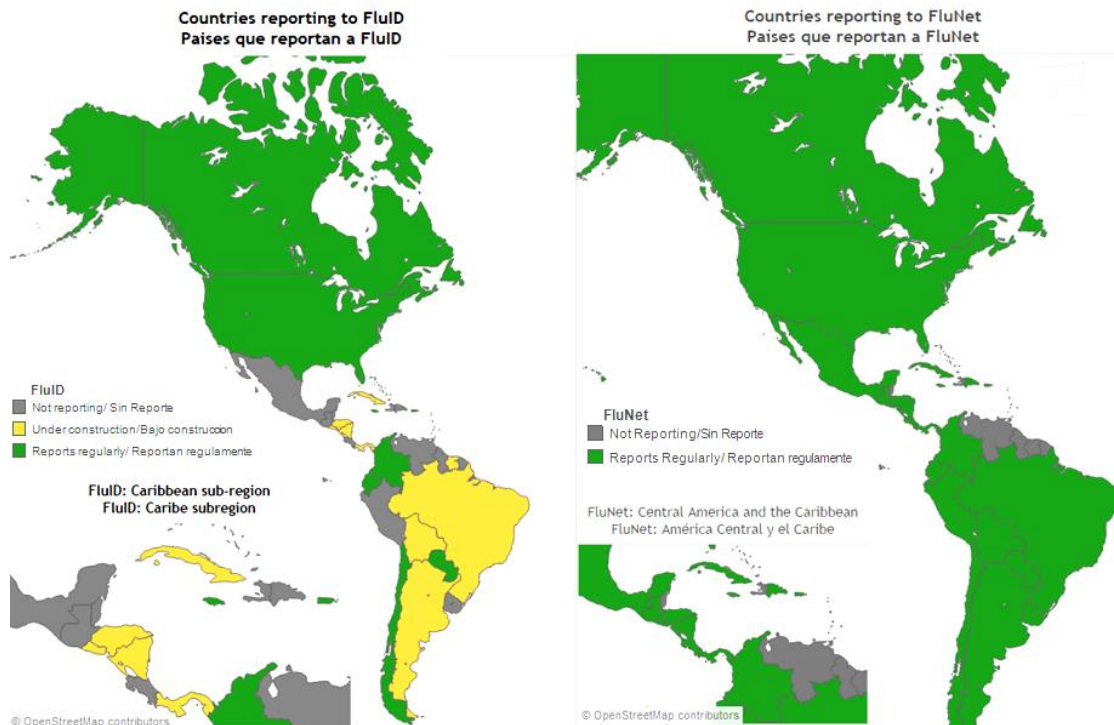
[www.paho.org/influenzareports](http://www.paho.org/influenzareports)  
[www.paho.org/reportesinfluenza](http://www.paho.org/reportesinfluenza)

Severe acute respiratory infections network - [SARinet](http://www.sarinet.org/)  
Red de las infecciones respiratorias agudas graves - [SARinet](http://www.sarinet.org/):

<http://www.sarinet.org/>

*The information presented in this update is based on data provided by Ministries of Health and National Influenza Centers of Member States to the informatics global platforms [FluNet](#) and [FluID](#); and reports/weekly bulletins that Ministries of Health published on its website or shared with PAHO/WHO.*

*La información presentada en esta actualización se obtiene a partir de los datos reportados por los Ministerios de Salud y los Centros Nacionales de Influenza de los Estados Miembros a las plataformas informáticas globales de [FluNet](#) y [FluID](#); y de los reportes/boletines semanales que los Ministerios de Salud publican en sus páginas web o comparten con OPS/OMS.*



Map production /Producción del mapa: PAHO/WHO. OPS/OMS.

Data Source / Fuente de datos: Ministries of Health and National Influenza Centers of Member States reports to the informatics global platforms [FluNet](#) and [FluID](#) / Reporte de los Ministerios de Salud y los Centros Nacionales de Influenza de los Estados Miembros a las plataformas informáticas globales de [FluNet](#) y [FluID](#)

## WEEKLY SUMMARY (ENGLISH)

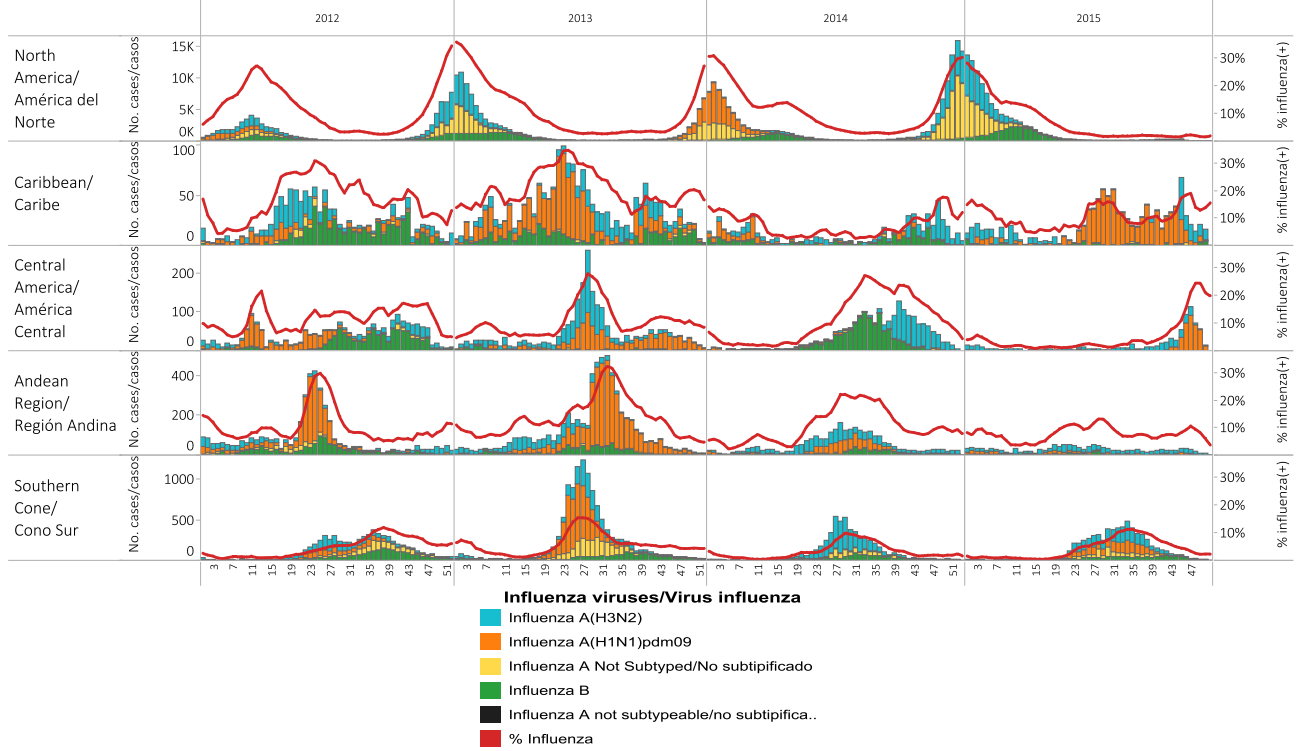
- **North America:** Overall, low influenza and other respiratory virus activity was reported. However, ILI activity continue to increased in the United States in recent weeks.
- **Caribbean:** Low influenza and other respiratory virus activity were reported in most countries. However, influenza activity increased in recent weeks in Barbados with influenza A(H1N1)pdm09 predominating and in Cuba with influenza A(H3N2) predominating.
- **Central America:** Overall, influenza and other respiratory virus activity remained low and ARI/SARI activity remained within expected levels. In El Salvador, influenza A(H3N2) increased slightly in recent weeks and in Panama, RSV activity remained at moderate levels.
- **Andean Sub-region:** Overall, influenza and other respiratory virus activity remained low and ARI/SARI activity remained within expected levels. In Colombia, ARI activity increased in recent weeks associated to high RSV activity.
- **Brazil and Southern Cone:** Overall, low and decreasing influenza and other respiratory virus activity continued. ILI and SARI activity continue to decreased and remained within expected levels.

## RESUMEN SEMANAL (ESPAÑOL)

- **América del Norte:** Ha sido reportada actividad baja de influenza y de otros virus respiratorios en general. Sin embargo, en los Estados Unidos de América la actividad de ETI continúa incrementando en las últimas semanas.
- **Caribe:** Ha sido reportada actividad baja de influenza y de otros virus respiratorios en la mayoría de los países. Sin embargo, en Barbados se ha incrementado la actividad de influenza en las últimas semanas, con predominio de influenza A(H1N1)pdm09. En Cuba, también se ha incrementado la actividad de influenza en las últimas semanas, con predominio de influenza A(H3N2).
- **América Central:** Ha sido reportada actividad baja de influenza y otros virus respiratorios en general y la actividad de IRA/IRAG continúa dentro de los niveles esperados. En El Salvador, la actividad de influenza A(H3N2) se ha incrementado ligeramente en las últimas semanas y en Panamá, la actividad de VSR continúa en niveles moderados.
- **Sub-región Andina:** Ha sido reportada actividad baja de virus respiratorios en general y la actividad de IRA/IRAG continúa dentro de los niveles esperados. En Colombia, la actividad de IRA se ha incrementado en las últimas semanas, asociado a alta actividad de VSR.
- **Brasil y Cono Sur:** Ha sido reportada actividad baja y decreciente de influenza y otros virus respiratorios en general. La actividad de ETI/IRAG continúa disminuyendo y permanece dentro de los niveles esperados.

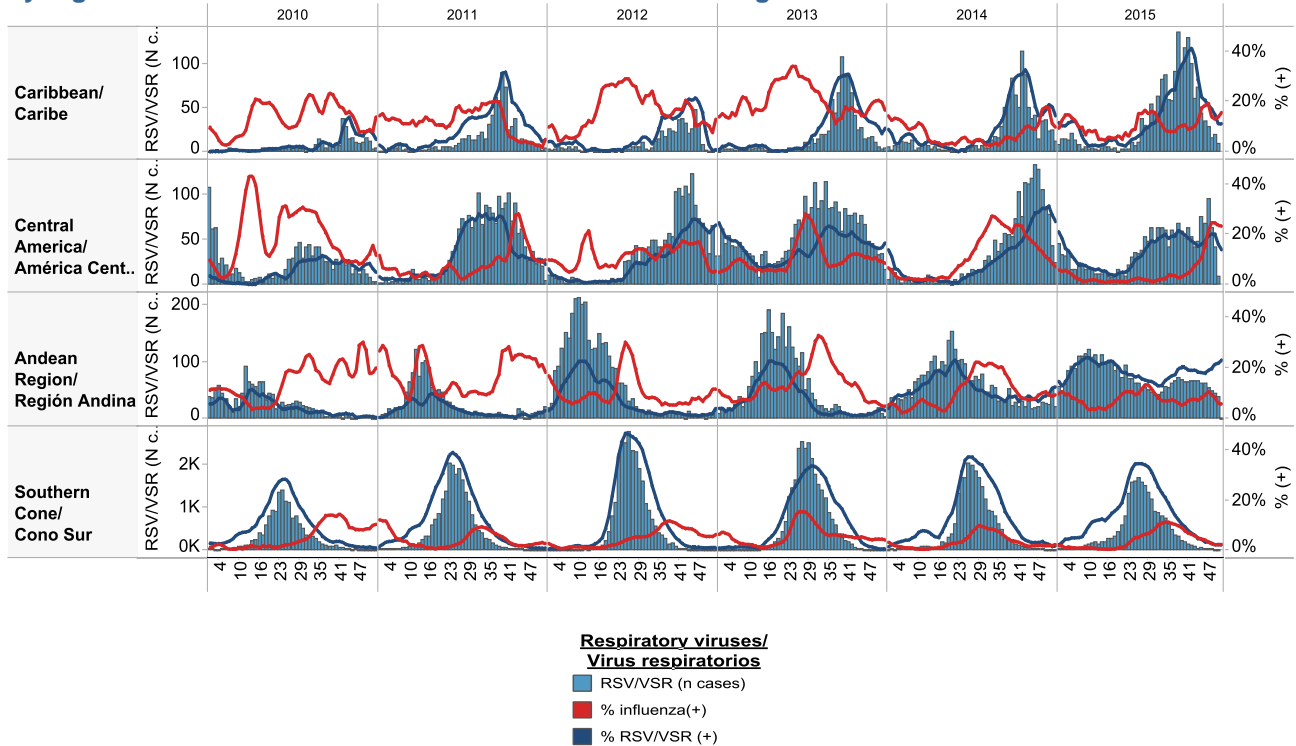
### Influenza circulation by region. 2012-15

### Circulación virus influenza por región. 2012-15



### Respiratory syncytial virus (RSV) circulation by region. 2010-15

### Circulación de virus sincitial respiratorio por región. 2010-15



Weekly and cumulative numbers of influenza and other respiratory virus, by country and EW, 2015<sup>1</sup>  
 Número semanal y acumulado de influenza y otros virus respiratorios, por país y SE, 2015<sup>2</sup>

		EW 50, 2015 / SE 50, 2015													
		N samples/muestras	Influenza A(H3N2)	Influenza A (H1N1)pdm09	Influenza A Not Subtyped/No subtipificado	Influenza B	% influenza(+)	Adenovirus	Parainfluenza	RSV/RSR	% RSV/RSR (+)	Bocavirus	Coronavirus	Metapneumovirus	Rhinovirus
Caribbean/ Caribe	Cuba	48	7	1	0	3	23%	0	1	4	8%	0	0	0	4
	Dominican Republic	4	0	0	0	0	0%	0	1	1	25%				
	Jamaica	2	0	0	0	0	0%								
Central America/ A..	Nicaragua	86	1	13	0	0				9	10%				
Andean Region/ Región Andina	Bolivia - INLASA	21		1	0	0									
	Colombia	112	6	0	0	0	5%	7	6	38	34%	4	4	2	3
	Peru	48	0	1	0	0	2%	2	2	0	0%	0	0	1	0
Brazil & Southern Cone/ Cono Sur	Argentina	40	0	0	2	1	8%	2	2	1	3%				1
	Chile	447			2	5		8	22	14	3%				7
<b>Grand Total</b>		808	14	16	4	9	5%	19	34	67	8%	4	4	11	7

		Cumulative, EW 47-50, 2015 / Acumulado, SE 47-50, 2015													
		N samples/ muestras	Influenza A(H3N2)	Influenza A (H1N1)pdm09	Influenza A Not Subtyped/No subtipificado	Influenza B	% influenza(+)	Adenovirus	Parainfluenza	RSV/RSR	% RSV/RSR (+)	Bocavirus	Coronavirus	Metapneumovirus	Rhinovirus
North America/ América del Norte	Canada	10,815	55	25	46	18									
	Mexico	812	27	5	0	1	4%	2	2	2	0%				
	United States of America	0				0									
Caribbean/ Caribe	CARPHA	31	1	4	1	1	23%		1	10	32%	0	0	2	
	Cuba	279	40	6	0	4	18%	4	6	30	11%	0	1	0	22
	Dominican Republic	18	0	2	0	0	11%	0	1	8	44%				
	Jamaica	13	0	0	0	0	0%								
	Suriname	18	0	0	0	0	0%	0	0	0	0%	0	0	0	0
Central America/ América Central	Costa Rica	48	11	2	0	0	27%	3	2	5	10%				
	El Salvador	106	9	0	0	1	9%	0	2	22	21%				
	Guatemala	19	0	0	0	0	0%	0	0	4	21%	0	0	3	0
	Honduras	12	1	0	0	0	8%	0	0	0	0%				
	Nicaragua	694	7	221	0	0			3	70	10%				
Panama	185	4	0	0	0	2%	5	3	107	58%			4	30	
Andean Region/ Región Andina	Bolivia - CENETROP	13	3	4	0	0	54%	0	0	0	0%	0	0	0	0
	Bolivia - INLASA	73	1	6	0	0			1						
	Colombia	514	37	0	0	2	8%	32	30	181	35%	17	15	10	13
	Ecuador	52	2	0	0	3	10%	1	2	2	4%			0	
Peru	179	0	1	0	2	2%	2	3	0	0%	0	0	5	0	
Brazil & Southern Cone/ Cono Sur	Argentina	814	1	2	6	16	3%	15	30	25	3%				10
	Brazil	51	0	3	0	3									
	Chile	2,122	2		3	30		55	122	45	2%				60
	Paraguay	135	0	0	0	2	1%	5	1	1	1%	0	0	42	0
	Uruguay	19	0	0	0	2	11%	0	0	1	5%				
<b>Grand Total</b>		17,022	201	281	56	85	4%	124	209	513	3%	17	16	136	65

1 The detection of respiratory viruses other than influenza depends on the diagnostic capacity of each country and monitoring system. The absence of report of other respiratory viruses does not indicate the absence of their circulation.

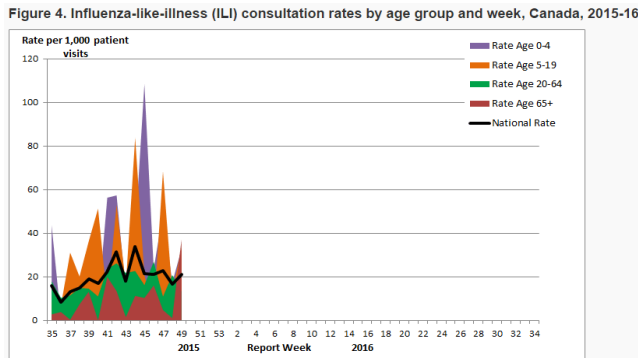
2 La detección de otros virus respiratorios diferentes a influenza depende de la capacidad diagnóstica de cada país y del sistema de vigilancia establecido. El que no se reporten otros virus respiratorios, no significa, ni indica la ausencia de circulación viral.

*North America / América del Norte:*

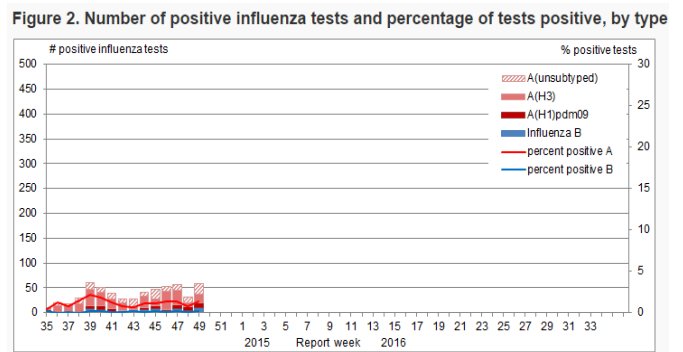
**Canada**

- ILI activity increased, but remained low with 21 consultations per 1,000 visits. The highest ILI consultation rate was found in the >65 years of age group / La actividad de ETI incrementó, pero se mantiene baja, con 21 visitas por 1.000 consultas. La tasa más alta de consultas por ETI se registró en el grupo de edad >65 años
- Influenza activity increased but detections remained low, with influenza A(H3N2) predominating in recent weeks / La actividad de influenza incrementó pero la detecciones se mantienen bajas, con predominio de influenza A(H3N2) en las últimas semanas
- Low influenza activity was reported in 20 regions across the country / Actividad baja de influenza reportada en 20 regiones del país
- Four new laboratory-confirmed outbreaks were reported in EW 49 / Cuatro nuevos brotes confirmados por laboratorio se reportaron en la SE 49

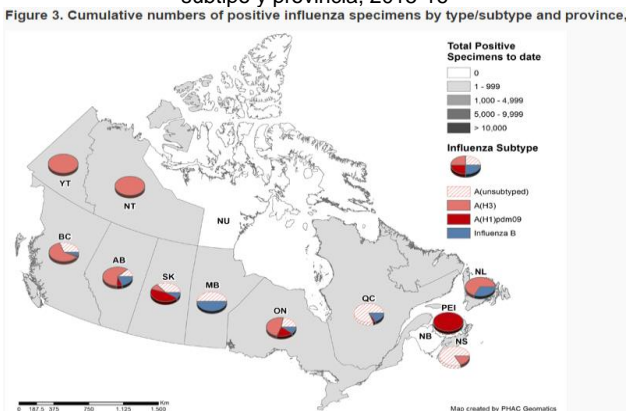
Canada: ILI consultation rates by age group and EW, 2015-16  
Tasa de consultas de ETI por grupo de edad y SE, 2015-16



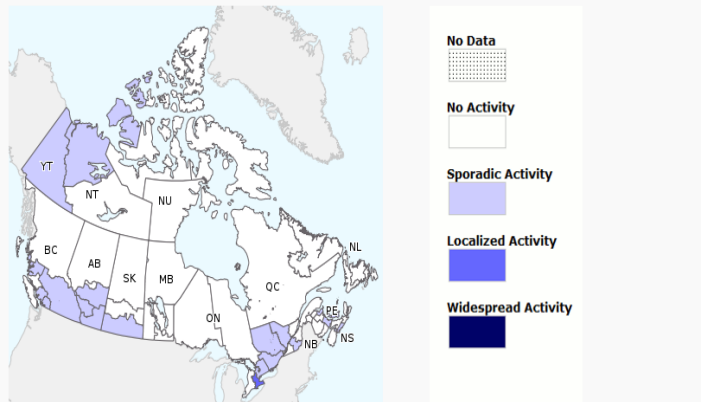
Canada: Influenza virus distribution by EW, 2015-16  
Distribución de virus de influenza por SE, 2015-16



Canada: Cumulative numbers of positive influenza specimens by type/subtype and province, 2015-16  
Casos acumulados de muestras positivas a influenza por tipo/subtipo y provincia, 2015-16

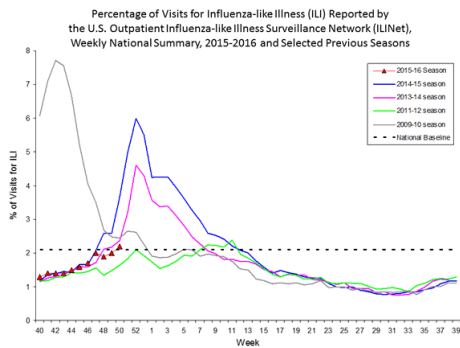


Canada: Influenza/ILI activity by province/territory, EW 49, 2015  
Actividad de Influenza/ETI por provincia/territorio, SE 49, 2015  
Figure 1. Map of overall influenza/ILI activity level by province and territory, Canada, Week 49



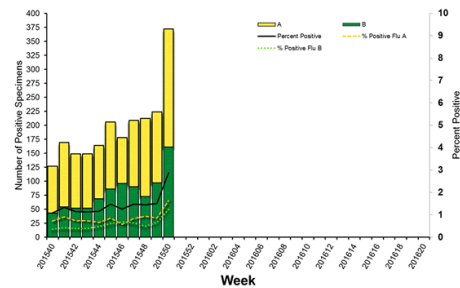
- As of EW 50, ILI activity (2.2%) remained low but this week was above the national baseline of 2.1%. During EW 50, South Carolina reported high ILI activity / A la SE 50, la actividad de ETI (2,2%) continúa baja, pero esta semana estuvo por encima de la línea de base nacional del 2,1%. Durante la SE 50, Carolina del Sur reportó actividad alta de ETI
- Influenza detections continue to increased (2.9% positivity in EW 50) with predominance of influenza A(H1N1)pdm09 followed by A(H3N2) / Las detecciones de influenza continúan incrementando (2,9% de positividad en SE 50), con predominio de influenza A(H1N1)pdm09, seguido de A(H3N2)
- Pneumonia and influenza mortality (6.3%) remained below the epidemic threshold of 6.8% for EW 50 / La mortalidad por neumonía e influenza (6,3%) se mantiene por debajo del umbral epidémico de 6,8% para la SE 50
- RSV activity increased from 16% in EW 48 to 21% positivity in EW 49 / La actividad de VSR incrementó de 16% en la SE 48 a 21% de positivos en la SE 49

US: Percent of ILI visits by EW, 2015-16  
Porcentaje de consultas ETI por SE, 2015-16

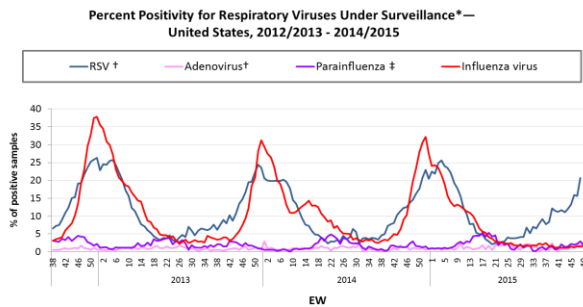


US: Influenza virus distribution by EW, 2015-16  
Distribución de virus de influenza por SE, 2015-16

Influenza Positive Tests Reported to CDC by U.S. Clinical Laboratories, National Summary, 2015-2016 Season



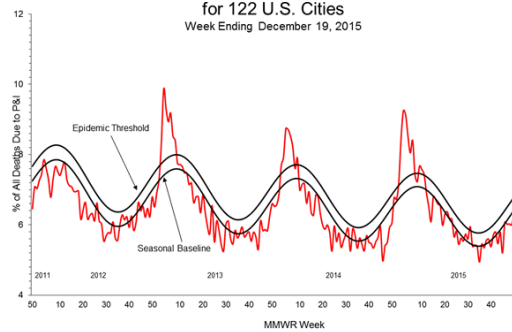
US: Percent positivity for respiratory virus under surveillance, by EW, 2012-15  
Porcentaje de positividad para virus respiratorios en vigilancia, por SE, 2012-15



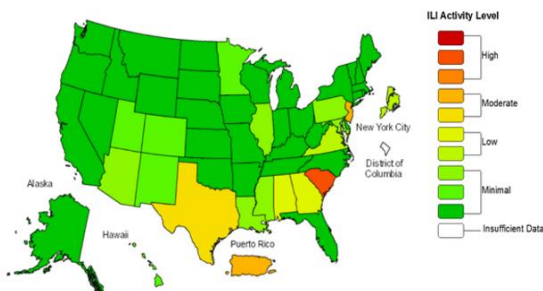
\*For adenovirus, parainfluenza 1,2,3, and RSV, data are from NREVSS Laboratories ([http://www.cdc.gov/surveillance/nrevss/forinfluenza\\_data](http://www.cdc.gov/surveillance/nrevss/forinfluenza_data)) are from U.S. WHD/NREVSS Collaborating Laboratories (<http://www.cdc.gov/flu/weekly/>)  
†Antigen detection is reported  
‡Percent positive of Parainfluenza aggregates the % of positive samples from parainfluenza type 1, type 2 and type 3. Assuming that each sample was tested for the 3 subtypes.

US: Pneumonia and influenza mortality  
Mortalidad por neumonía e influenza

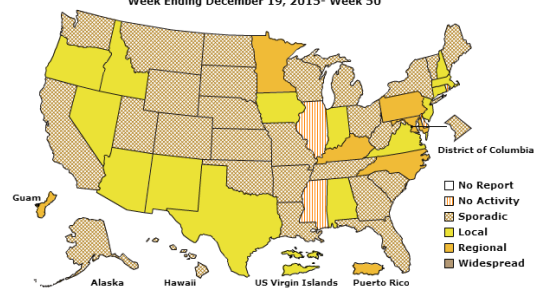
Pneumonia and Influenza Mortality for 122 U.S. Cities  
Week Ending December 19, 2015



U.S.A.: Nivel de actividad de ETI. SE 50, 2015  
Influenza-Like Illness (ILI) Activity Level Indicator Determined by Data Reported to ILINet  
2015-16 Influenza Season Week 50 ending Dec 19, 2015



U.S.A.: Dispersión geográfica de influenza. SE 50, 2015  
A Weekly Influenza Surveillance Report Prepared by the Influenza Division  
Weekly Influenza Activity Estimates Reported by State and Territorial Epidemiologists\*  
Week Ending December 19, 2015- Week 50

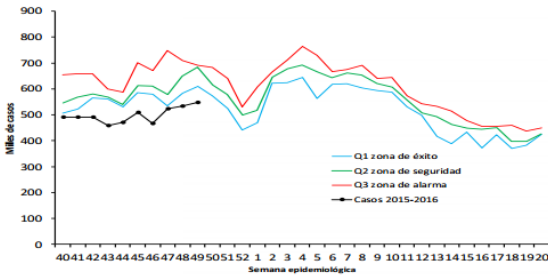


## México

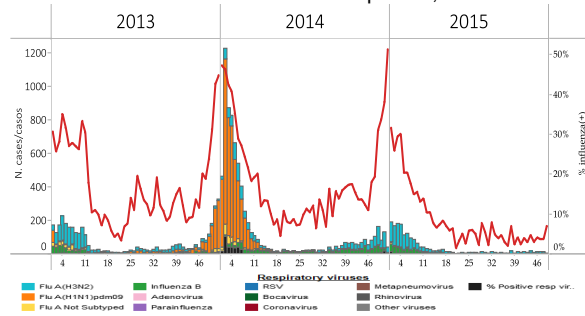
- ARI activity slightly increased during EW 51 but remained below expected levels / La actividad de IRA incrementó ligeramente durante la SE 51, pero continúa por debajo de niveles esperados
- Pneumonia activity continued to increase but remained within expected levels/ La actividad de neumonía continúa incrementando, pero se mantiene por debajo de niveles esperados
- As of EW 48, influenza detections remained low at inter-seasonal levels/ A la SE 48, las detecciones de influenza continúan bajas y en niveles inter-estacionales

Mexico: ARI Endemic Channel, EW 51, 2015  
Canal Endémico de IRA, SE 51, 2015

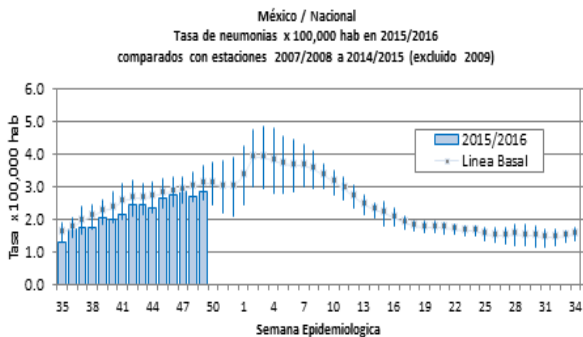
Gráfica 5. Canal endémico de IRA. México. Temporada alta de



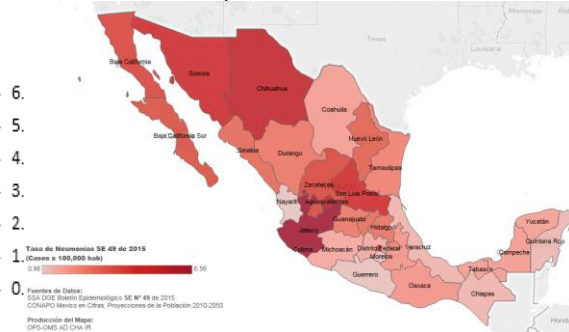
Mexico: Influenza virus distribution by EW 2013-15  
Distribución de virus influenza por SE, 2013-15



Mexico: Pneumonia Endemic Channel, 2015-16  
Canal endémico de neumonía, 2015-16



Mexico: Pneumonia rate by state, EW 49, 2015  
Tasa de neumonía por entidad federativa, SE 49, 2015

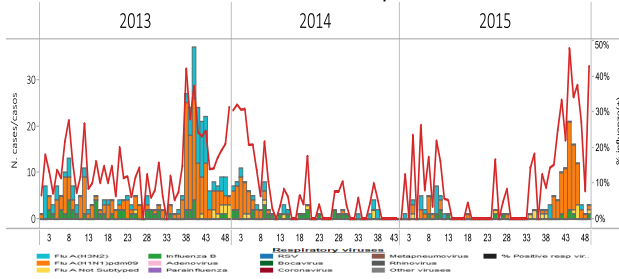




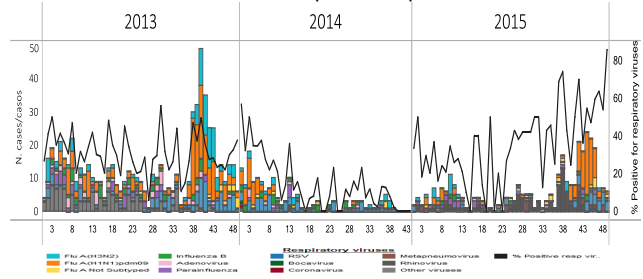
Caribbean Public Health Agency (CARPHA)

- As of EW 49, Anguilla, Aruba, Barbados, Belize, Bermuda, Dominica, Guyana, Saint Lucia, St. Kitts and Nevis, San Vincent and the Grenadines, Turks and Caicos and Trinidad & Tobago provided updated information / Información actualizada a la SE 49 de Anguila, Aruba, Barbados, Belice, Bermuda, Dominica, Guyana, Islas Turcas y Caicos, Santa Lucía, San Kits y Nevis, San Vicente y las Granadinas y Trinidad y Tobago
- Overall, respiratory virus activity was low with RSV predominating in recent weeks. In Aruba RSV activity continued to increase in recent weeks / En general, actividad baja de virus respiratorios, con predominio de VSR en las últimas semanas. En Aruba, continúa incrementando la actividad de VSR
- Overall, influenza activity was low with influenza A(H1N1)pdm09 predominating in recent weeks. However, influenza A(H1N1)pdm09 activity increased in recent weeks in Barbados / En general, baja actividad de influenza, con predominio de influenza A(H1N1)pdm09 en las últimas semanas. Sin embargo, en Barbados se ha incrementado en las últimas semas la actividad de influenza A(H1N1)pdm09

CARPHA: Influenza virus distribution by EW, 2013-15  
Distribución de virus influenza por SE, 2013-15



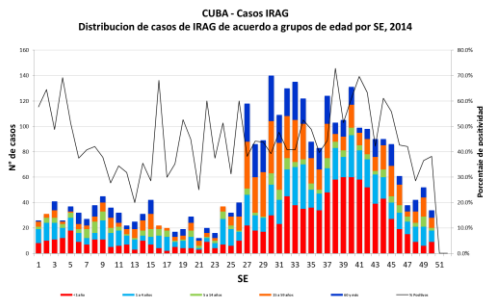
CARPHA: Respiratory virus distribution by EW, 2013-15  
Distribución de virus respiratorios por SE, 2013-15



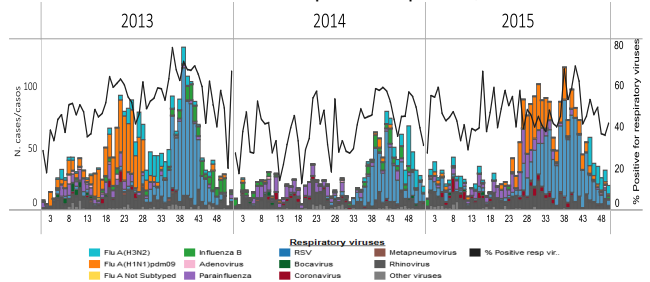
Cuba

- The number of SARI cases decreased during EW 50 / El número de casos IRAG disminuyó en la SE 50
- Influenza A(H3N2) slightly increased and predominated in recent weeks/ Influenza A(H3N2) incrementó ligeramente y ha predominado en las últimas semanas
- Regarding other respiratory viruses, RSV detections continued to decrease/ Respecto a otros virus respiratorios, las detecciones por VSR continúan disminuyendo

Cuba: SARI cases by age group and EW, 2015



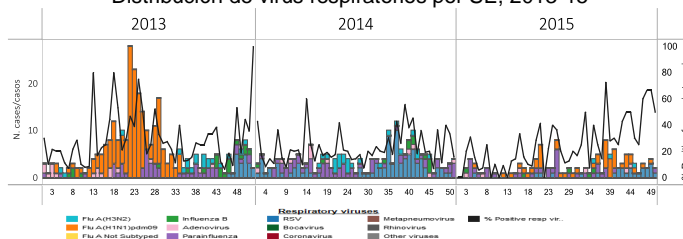
Cuba. Respiratory virus distribution by EW, 2013-15  
Distribución de virus respiratorios por SE, 2013-15



## Dominican Republic / República Dominicana

- Respiratory virus activity remained low with RSV activity slightly increasing in recent weeks / Continúa la actividad baja de virus respiratorios, con incremento ligero de VSR en las últimas semanas
- Influenza activity remained low with influenza A(H1N1)pdm09 predominating in recent weeks/ La actividad de influenza continúa baja, con predominio de influenza A(H1N1)pdm09 en las últimas semanas

Dominican Republic: Respiratory virus distribution by EW, 2013-15  
Distribución de virus respiratorios por SE, 2013-15



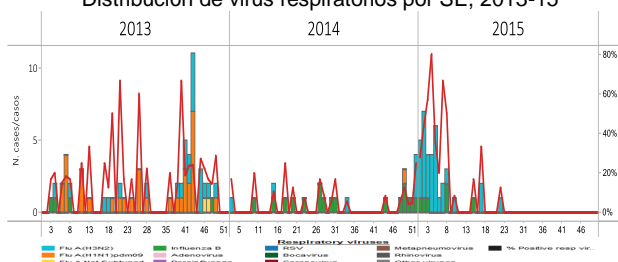
## Jamaica

- SARI activity continued at low levels. The proportion of admissions for SARI remained low (0.5%) in EW 50 and there were no SARI related deaths reported this week / La actividad de IRAG se mantiene en niveles bajos. La proporción de casos IRAG continúa baja (0,5%) en la SE 50 y no se notificó ningún fallecido relacionado con IRAG esta semana
- The proportion of consultations for ARI (i.e ILI) reported from sentinel sites slightly increased to 4.5% in EW 50 (from 4.3%) / La proporción de consultas por IRA (ETI) notificada en sitios centinela incrementó a 4,5% en la SE 50 respecto al 4,3% de la última semana
- Low respiratory virus activity continued through EW 50. No influenza detections were reported since EW 23 / A la SE 50, continúa la baja la actividad de virus respiratorios. No se han notificado detecciones de influenza desde la SE 23
- In EW 49, the rate of pneumonia cases decreased in all provinces except Hanover / En la SE 49, la tasa de neumonía disminuyó en todas las provincias excepto en Hanover

Jamaica: % hospitalizaciones de casos IRAG entre total de hospitalizaciones por SE, 2011-2015

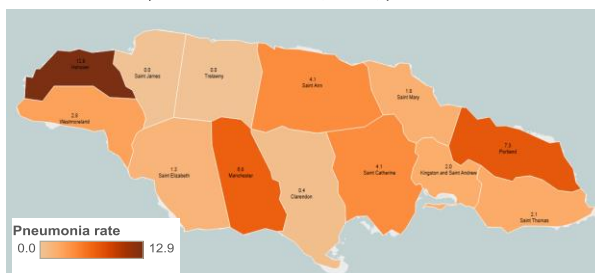


Jamaica: Influenza virus distribution by EW, 2013-15  
Distribución de virus respiratorios por SE, 2013-15



Jamaica: Tasa de casos por neumonía por 100.000 habitantes y por división de administrativa. SE 49, 2015.

Rate of pneumonia cases per 100,000 inhabitants  
by administrative division, EW 49, year: 2015

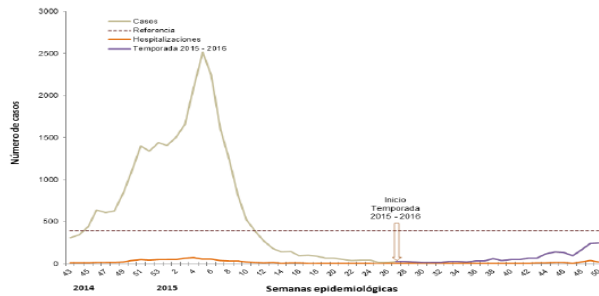


## Puerto Rico

- Influenza detections increased in recent weeks but remained below expected levels / Las detecciones de influenza incrementaron en las últimas semana, pero continúan por debajo de niveles esperados
- ILI activity increased but remained below expected levels / La actividad de ETI incrementó pero continúa por debajo de los niveles esperados
- Puerto Rico reported moderate ILI activity<sup>3</sup> in recent weeks / Puerto Rico reportó actividad moderada de ETI<sup>4</sup> en las últimas semanas

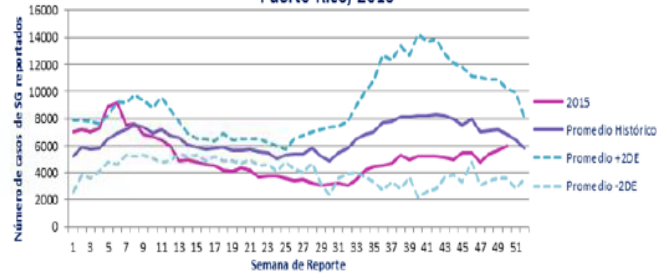
Puerto Rico: Influenza-positive cases by EW, 2014-15  
Casos positivos a influenza por SE, 2014-15

Gráfica 1. Número de casos positivos a influenza por prueba rápida, Puerto Rico, 2015



Puerto Rico: ILI endemic channel 2015

Índices Epidémicos de Síndromes Gripales  
Puerto Rico, 2015

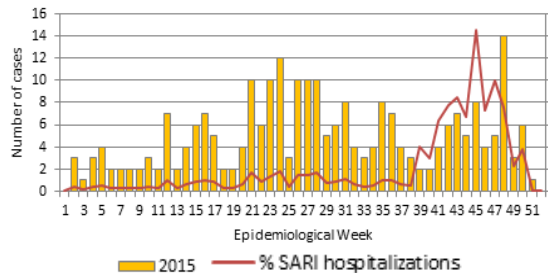


## Suriname

- SARI cases and ICU admissions increased slightly in recent weeks / Los casos de IRAG y los ingresos a UCI se incrementaron ligeramente en las últimas semanas
- Low respiratory virus activity was reported in recent weeks. No detections were reported since EW 36 / Actividad baja de virus respiratorios reportada en las últimas semanas. No se reportan detecciones desde la SE 36

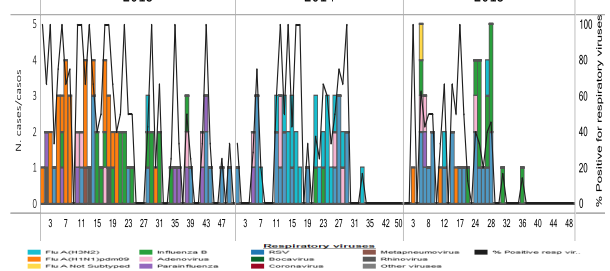
Suriname: SARI cases and % SARI hospitalizations among all causes by EW, 2015

Casos IRAG y % de hospitalizaciones IRAG entre todas las causas por SE, 2015



Suriname: Respiratory virus distribution by EW, 2013-15

Distribución de virus respiratorios por SE, 2013-15



<sup>3</sup> Report available at: <http://www.cdc.gov/flu/weekly/index.htm>

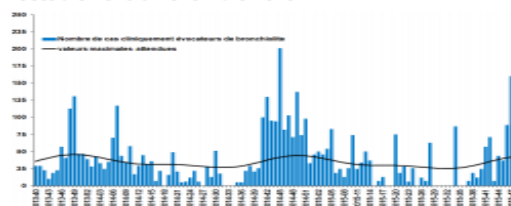
<sup>4</sup> Reporte disponible en: <http://www.cdc.gov/flu/weekly/index.htm>

- ILI activity increased but was below expected levels in Martinique and Guadeloupe/ La actividad por ETI se incrementó ligeramente, pero continúa por debajo de niveles esperados en Martinica y Guadalupe
- Guadeloupe and Martinique reported an increase above expected levels of bronchiolitis activity in recent weeks / Guadalupe y Martinica reportaron actividad elevada y por encima de niveles de bronquiolitis en las últimas semanas

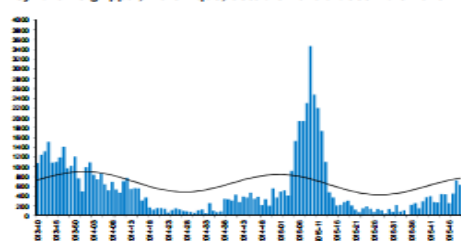
Guadeloupe: ILI activity by EW, 2011-2015  
 Guadalupe: Actividad de ETI por SE, 2011-15  
 Nombre de consultations chez un médecin généraliste pour syndrome grippal, Guadeloupe, octobre 2013 à novembre 2015.



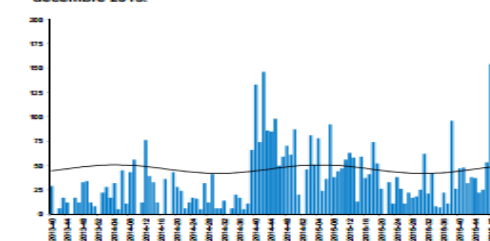
Guadeloupe: Bronchiolitis activity by EW, 2010-2015  
 Guadalupe: Actividad de bronquiolitis por SE, 2010-15  
 Nombre hebdomadaire de consultations chez un médecin généraliste pour bronchiolite, Guadeloupe, octobre 2013 à novembre 2015.



Martinique: ILI activity by EW, 2011-2015  
 Martinica: Actividad de ETI por SE, 2011-15  
 Nombre de consultations chez un médecin généraliste pour syndrome grippal, Martinique, octobre 2013 à décembre 2015



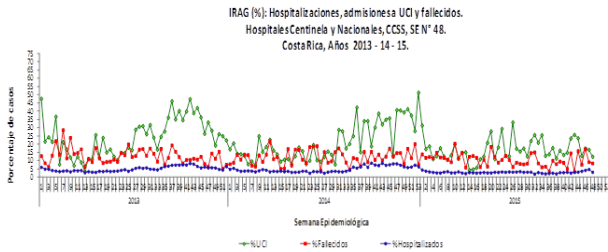
Martinique: Bronchiolitis activity by EW, 2010-2015  
 Martinica: Actividad de bronquiolitis por SE, 2010-15  
 Nombre hebdomadaire de consultations chez un médecin généraliste pour bronchiolite, Martinique, octobre 2013 à décembre 2015.



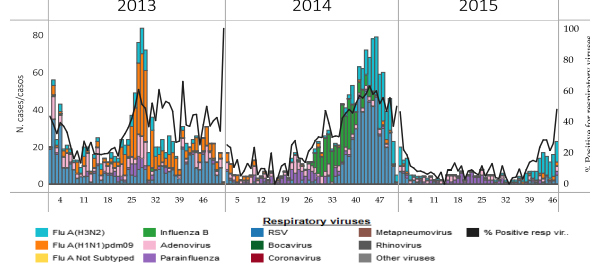
Costa Rica

- SARI activity continued at moderate levels but decreased / La actividad de IRAG continúa en niveles moderados, pero decreciendo
- Influenza A(H3N2) continued to increase and predominate in recent weeks / Influenza A(H3N2) continúa incrementando y ha predominado en las últimas semanas

Costa Rica: Proportion of SARI-Associated Hospitalizations, ICU Admissions and Deaths, by EW, 2013-15



Costa Rica: Respiratory virus distribution, by EW, 2013-15  
Distribución de virus respiratorios. por SE, 2013-15

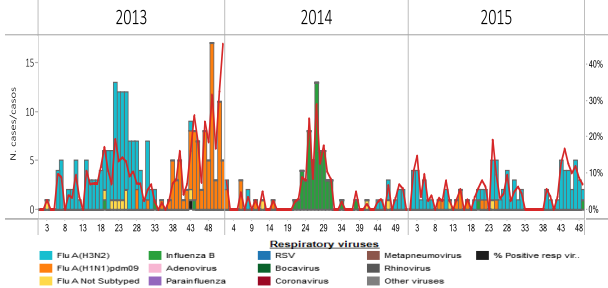


Fuente: Hospitales y Áreas de Salud Centinela - Hospitales Nacionales, CCSS.

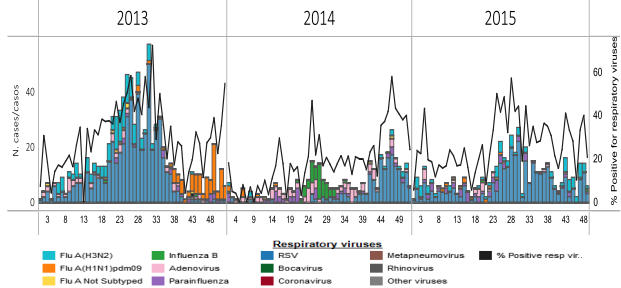
El Salvador

- Influenza activity was low, but influenza A(H3N2) detections increased in recent weeks / La actividad de influenza continúa baja, pero las detecciones por influenza A(H3N2) han incrementado en las últimas semanas
- Other respiratory virus detections decreased in EW 49 with RSV predominating in recent weeks / Las detecciones de otros virus respiratorios disminuyeron en la SE 49, con predominio de VSR en las últimas semanas

El Salvador: Influenza virus distribution, by EW, 2013-15  
Distribución de virus influenza, por SE, 2013-15



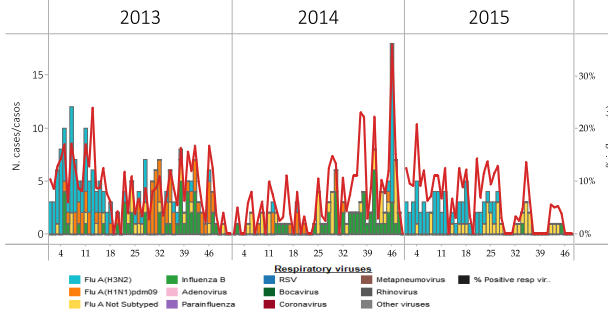
El Salvador: Respiratory virus distribution, by EW, 2013-15  
Distribución de virus respiratorios. por SE, 2013-15



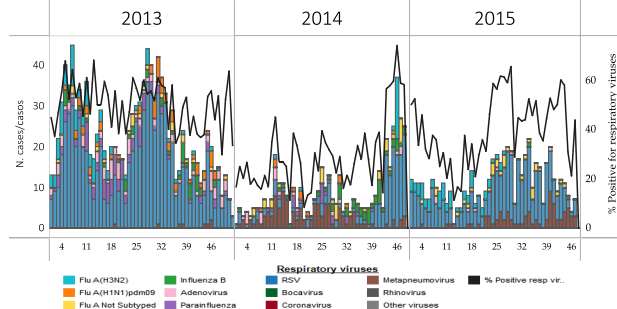
Guatemala

- No influenza activity has been reported in recent weeks / No se reporta actividad de influenza en las últimas semanas
- Overall, other respiratory virus detections were low, but RSV detections slightly increased this EW / En general, la actividad de otros virus respiratorios continúa baja, pero las detecciones de VSR incrementaron ligeramente esta SE

Guatemala: Influenza virus distribution, by EW, 2013-15  
Distribución de virus influenza, por SE, 2013-15

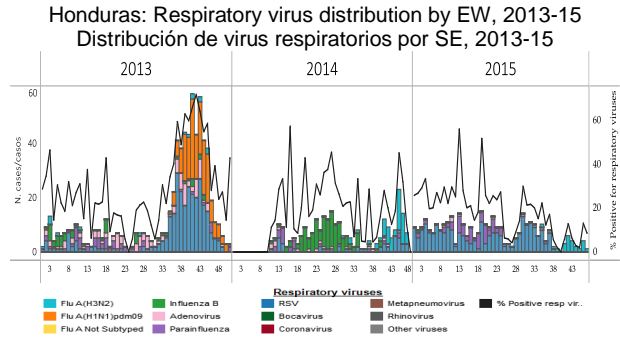
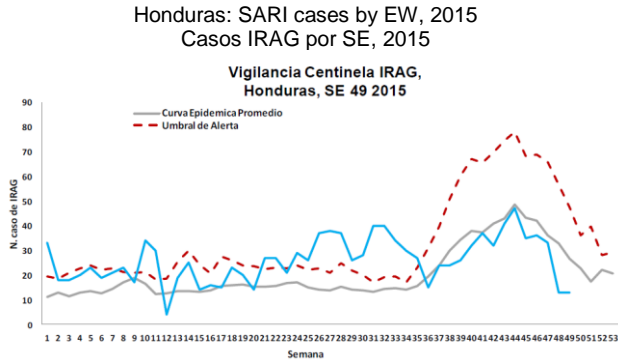


Guatemala: Respiratory virus distribution, by EW, 2013-15  
Distribución de virus respiratorios por SE, 2013-15



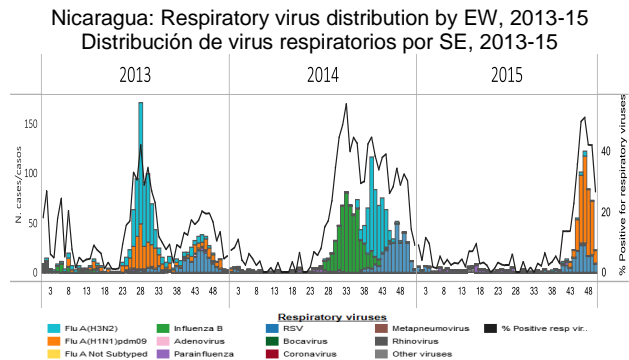
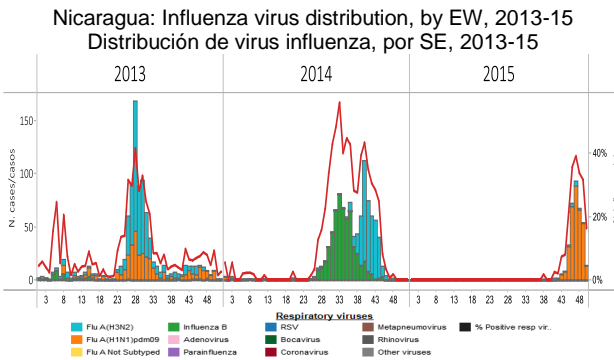
## Honduras

- SARI activity decreased in recent weeks and remained below expected levels / La actividad de IRAG disminuyó en las últimas semanas y continúa por debajo de niveles esperados
- Low RSV activity was reported in recent weeks / Actividad baja de VSR registrada en las últimas semanas
- Influenza A(H3N2) detections slightly decreased in recent weeks / Las detecciones por influenza A(H3N2) disminuyeron ligeramente en las últimas semanas

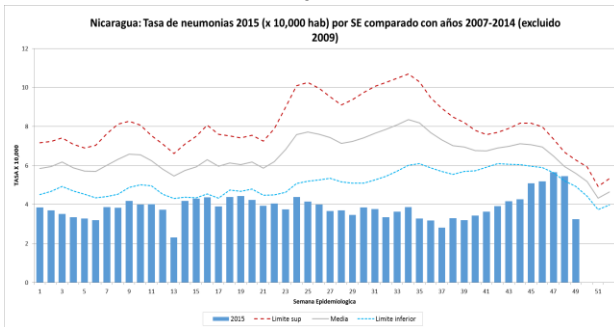


## Nicaragua

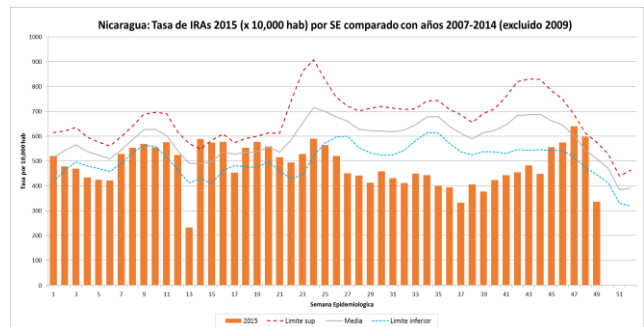
- Influenza A(H1N1)pdm09 activity increased between EW 45 and 49 but decreased in EW 50 / La actividad de influenza A(H1N1)pdm09 incrementó entre la SE 45 y 49 y comienza a disminuir a partir de la SE 50
- RSV detections decreased in recent weeks / Las detecciones de VSR han disminuido en las últimas semanas
- ARI and pneumonia activity decreased and remained below expected levels / La actividad de IRA y neumonía disminuyó y continúa por debajo de niveles esperados



Nicaragua: Pneumonia rate by EW 2015 in comparison to 2007-2014

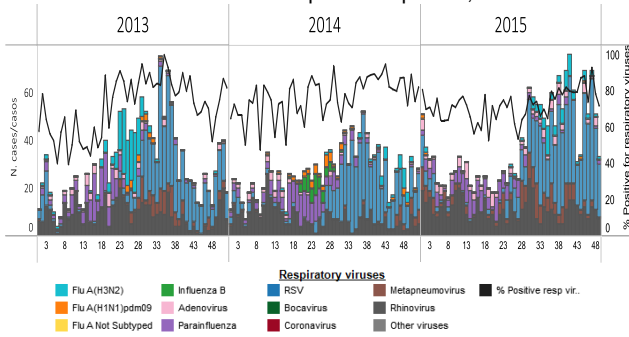


Nicaragua: ARI rate by EW 2015 in comparison to 2007-2014

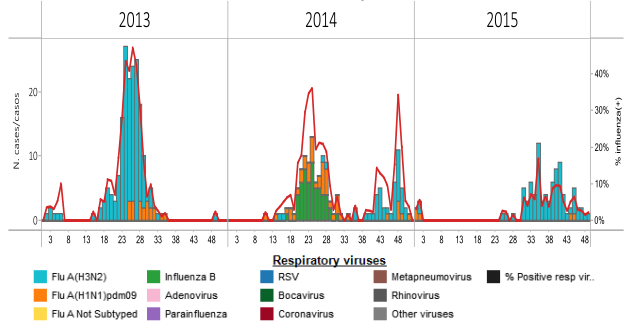


- RSV activity increased in recent weeks and continued at moderate levels/ Continúa incrementado la actividad de VSR y permanece dentro de niveles moderados
- Low influenza detections persisted with influenza A(H3N2) predominating in recent weeks / Continúa la actividad baja de influenza, con predominio de influenza A(H3N2) en las últimas semanas

Panama: Respiratory virus distribution by EW, 2013-15  
Distribución de virus respiratorios por SE, 2013-15

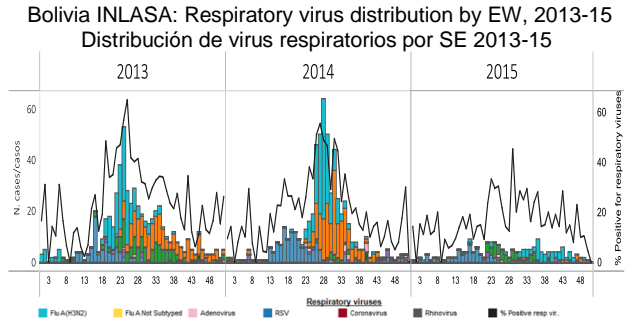
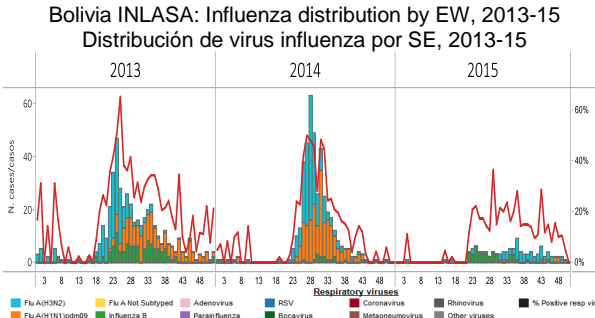


Panama. Influenza virus distribution by EW, 2013-15  
Distribución de influenza por SE 2013-15



**Bolivia – La Paz (INLASA)**

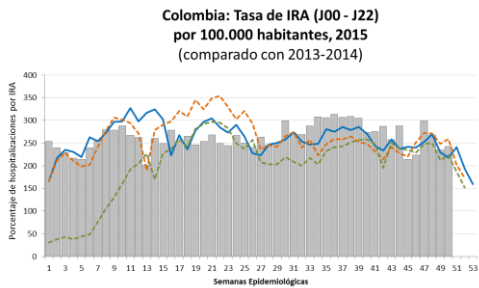
- In La Paz, low influenza activity was reported with influenza A(H1N1)pdm09 predominating in recent weeks / En La Paz, se ha reportado actividad baja de influenza, con predominio de influenza A(H1N1)pdm09 en las últimas semanas
- Overall, other respiratory virus activity was low / En general, la actividad de otros virus respiratorios continúa baja



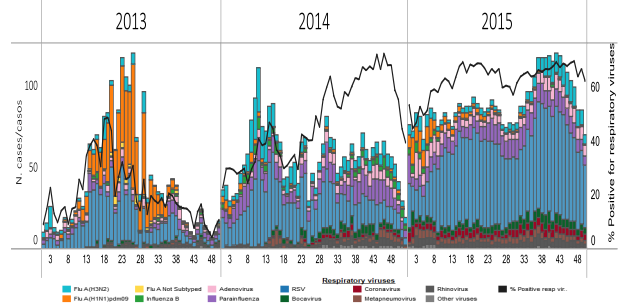
**Colombia**

- ARI activity increased this week and was at similar levels reported in 2012-2014 / La actividad de IRA aumento esta semana y está en niveles similares a los reportados en 2012-2014
- SARI activity continued to decrease this week and was similar to 2014 levels / La actividad de IRAG continúa disminuyendo esta semana y se mantiene similar a los niveles de 2014
- As of EW 50, RSV activity remained high / A la SE 50, la actividad de VSR continúa siendo alta
- Influenza activity remained low with influenza A(H3N2) activity predominating / La actividad de influenza se mantiene baja, con predominio de influenza A(H3N2)

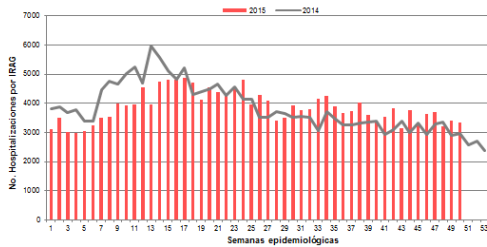
Colombia: Rates of ARI, by EW 2015, in comparison to 2012-2014



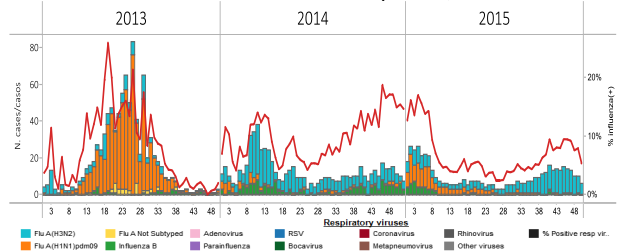
Colombia: Respiratory virus distribution by EW, 2013-15



Colombia: SARI cases by EW, 2015 in comparison to 2014



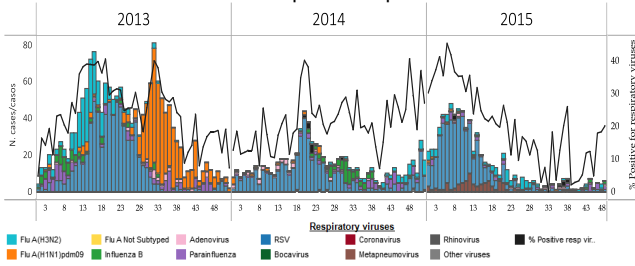
Colombia. Influenza virus distribution by EW, 2013-15



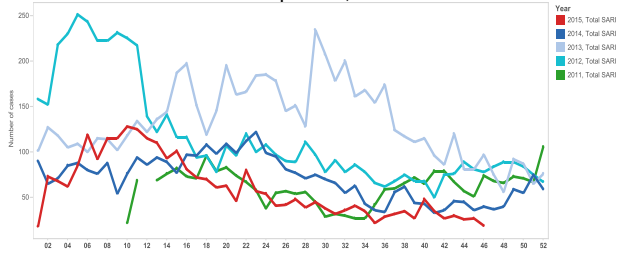


- Low detection of influenza and other respiratory viruses was reported in recent weeks / Actividad baja de influenza y otros virus respiratorios reportada en las últimas semanas
- SARI cases remained within expected levels and continued to decrease / Los casos de IRAG se mantienen dentro de niveles esperados y continúan disminuyendo

Ecuador. Respiratory virus distribution by EW, 2013-15  
Distribución de virus respiratorios por SE 2013-15



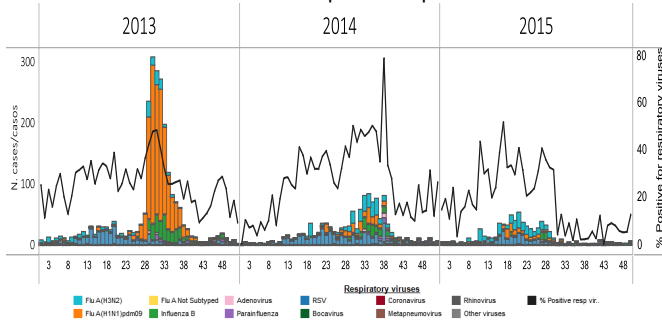
Ecuador: SARI cases by EW, 2011-2015  
Casos IRAG por SE, 2011-2015



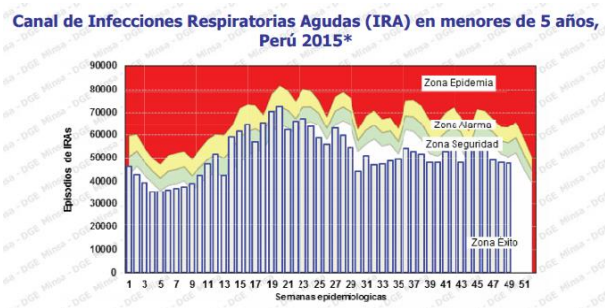
Peru

- Low detections of influenza and other respiratory viruses were reported in recent weeks / Bajas detecciones de influenza y de otros virus respiratorios en las últimas semanas
- ARI activity in children under 5 years decreased in the last few weeks and remained within expected levels / La actividad de IRA en menores de 5 años disminuyó en las últimas semanas y continúa por debajo de niveles esperados

Peru. Respiratory virus distribution by EW, 2013-15  
Distribución de virus respiratorios por SE 2013-15

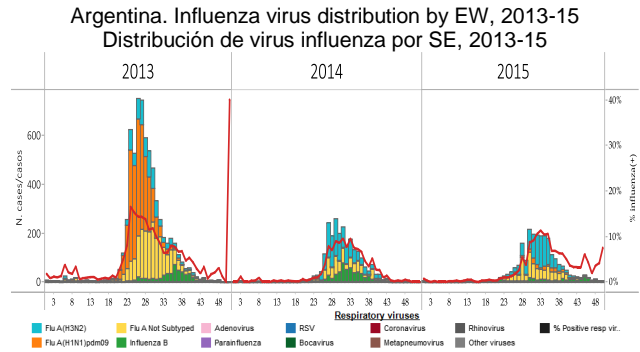
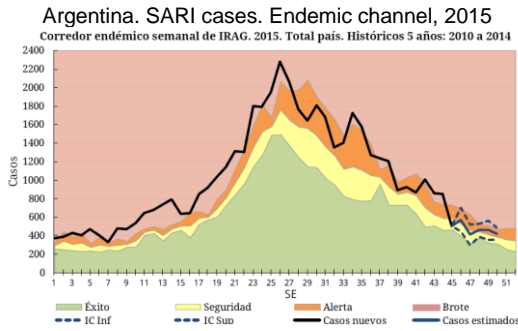
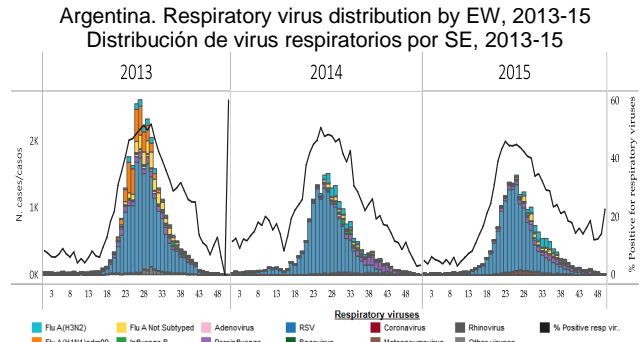
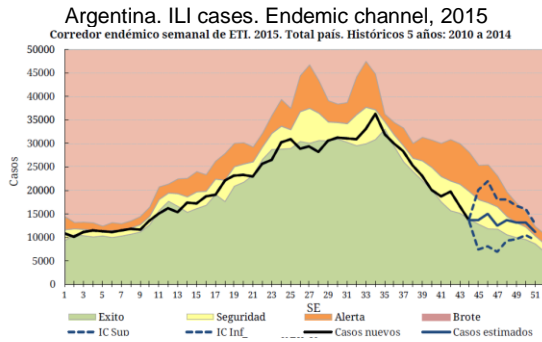


Peru. ARI endemic channel in children under 5 years, by EW 2015  
Canal de Infecciones Respiratorias Agudas (IRA) en menores de 5 años, Perú 2015\*



Argentina

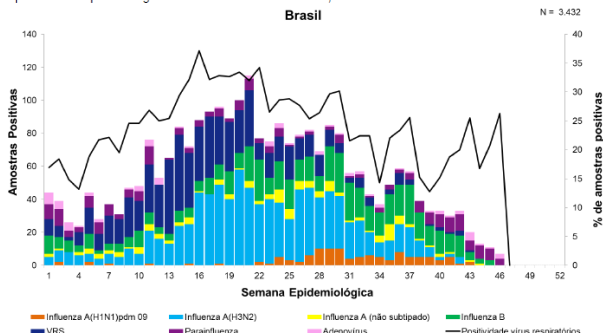
- ILI activity continued to decrease and remained within expected levels / La actividad de ETI continua disminuyendo y permanece dentro de niveles esperados
- SARI activity slightly decreased this EW and continued within expected levels/ La actividad de IRAG disminuyó esta SE y permanece dentro de niveles esperados
- As of EW 50, low influenza and other respiratory viruses activity was reported / A la SE 50, se reporta baja actividad de influenza y otros virus respiratorios



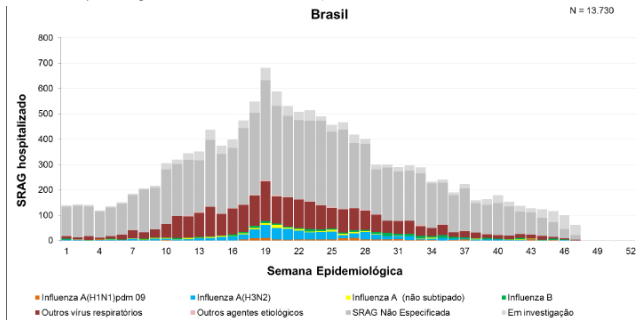
Brazil

- ILI/SARI activity was low and continued to decrease / Actividad baja de ETI/IRAG y continúa disminuyendo
- A downward trend of respiratory virus activity was reported in recent weeks/ Tendencia decreciente de actividad por virus respiratorios en las últimas semanas

Brazil: Respiratory virus distribution in ILI cases, by EW, 2015  
 Distribución de virus respiratorios en casos ETI, por SE, 2015  
 Figura 1. Distribuição dos vírus respiratórios identificados nas unidades sentinelas de Síndrome Gripal, por semana epidemiológica de início dos sintomas. Brasil, 2015 até a SE 47.

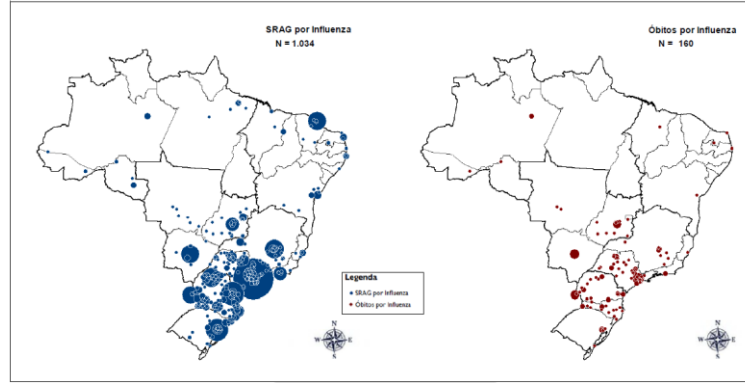


Brazil: Respiratory virus distribution, SARI cases, by EW, 2015  
 Distribución de virus respiratorios, casos IRAG, por SE, 2015  
 Figura 3. Distribuição dos casos de Síndrome Respiratória Aguda Grave segundo agente etiológico e semana epidemiológica de início dos sintomas. Brasil, 2015 até a SE 47.



Brazil: Distribution of SARI hospitalizations and deaths by municipality and influenza type/subtype by region  
 Distribución de hospitalizaciones y fallecidos por IRAG por municipio y tipo/subtipo de influenza por región

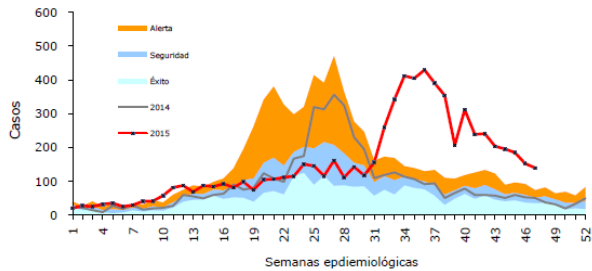
Anexo 4. Distribuição espacial dos casos e óbitos por Síndrome Respiratória Aguda Grave confirmados para influenza por município de residência. Brasil, 2015 até a SE 47.



Chile

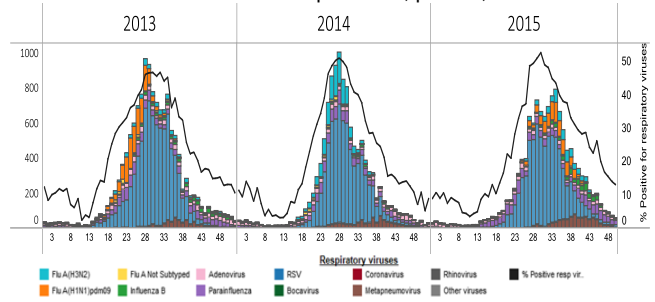
- As of EW 48, ILI activity continued to decrease and remained at moderate levels for this period / La actividad de ETI continúa disminuyendo a la SE 48 y se mantiene en niveles moderados para esta época
- The percentage of SARI hospitalizations (<3% in EW 48) and ICU (3%) remained low / El porcentaje de hospitalizaciones por IRAG (<3% en SE 48) y UCI (3%) se mantiene bajo
- As of EW 50, other respiratory viruses activity continued to decrease / En general, la actividad de otros virus respiratorios continúa disminuyendo a la SE 50
- Influenza detections continued to decrease with influenza B predominating in EW 50 / Las detecciones por influenza continúan disminuyendo con predominio de influenza B en la SE 50

Chile. ILI Endemic Channel, 2015  
 Canal endémico de Enfermedad Tipo Influenza según semana epidemiológica, 2008-2014\*. Chile, 2015 (SE 1-48).



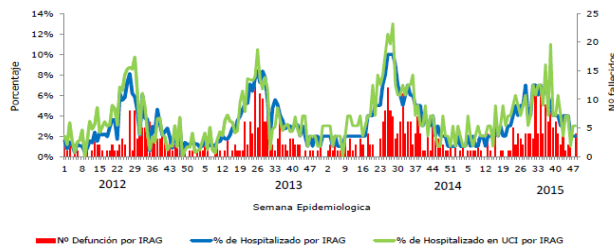
Fuente: Vigilancia Centinela ETI. Epidemiología, DIPLAS/MINSAL. \* Se excluyen años 2009-2010 por corresponder a años epidémicos. Información provisoria

Chile. Respiratory virus distribution by EW, 2013-15  
 Distribución de virus respiratorios, por SE, 2013-15

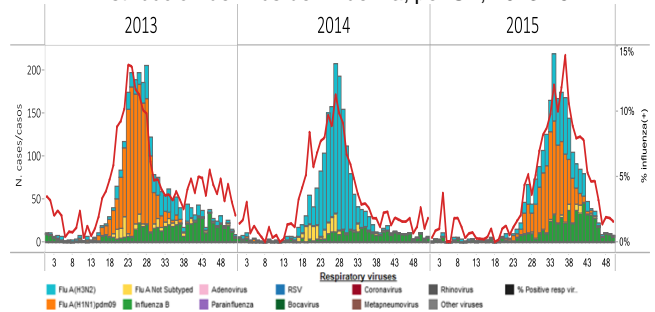


Chile. % SARI admissions, ICU admissions and Deaths, 2012-15

Porcentaje de hospitalizados, ingreso a UCI y número de fallecidos por IRAG según SE en Hospitales Centinela. Chile, 2012 - 2015 (\*).



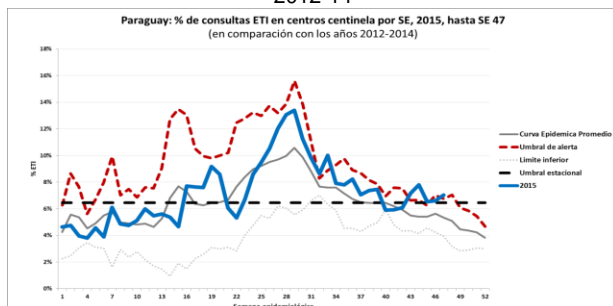
Chile: Influenza virus distribution by EW, 2013-15  
 Distribución de virus de influenza, por SE, 2013-15



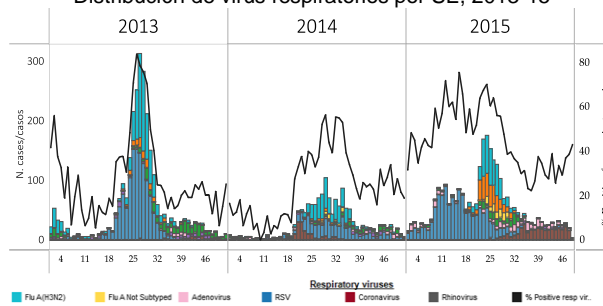
## Paraguay

- ILI activity increased slightly this week but continued within expected levels/ La actividad de ETI incrementó ligeramente esta semana, pero continúa dentro de niveles esperados
- SARI activity remained at low levels and remained below the seasonal threshold / La actividad de IRAG continúa dentro de niveles bajos y por debajo del umbral epidémico
- Influenza activity remained low as of EW 48 / La actividad de influenza continúa baja a la SE 48
- RSV activity remained low and metapneumovirus decreased in recent weeks / Baja actividad de VSR y metapneumovirus ha disminuido en las últimas semanas

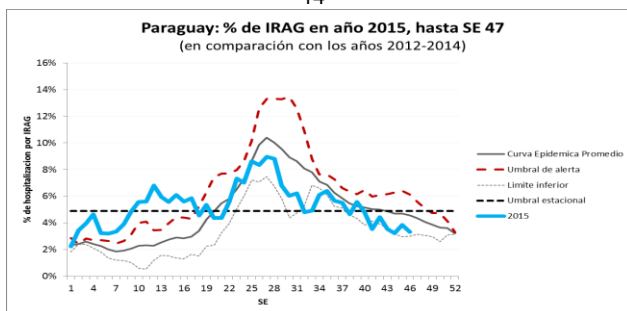
Paraguay: % ILI sentinel visits 2015 by EW in comparison with 2012-14



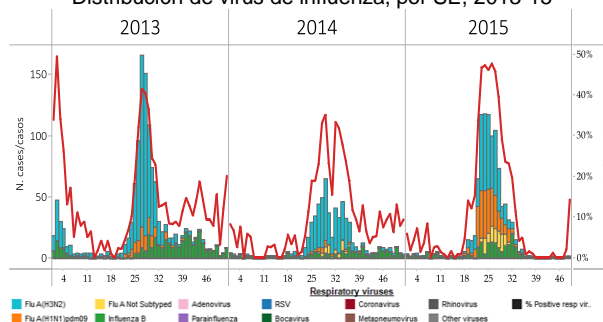
Paraguay. Respiratory virus distribution by EW, 2013-15



Paraguay: % SARI cases 2015 by EW in comparison with 2012-14



Paraguay: Influenza virus distribution by EW, 2013-15

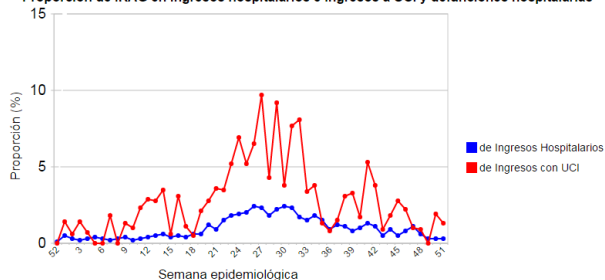


## Uruguay

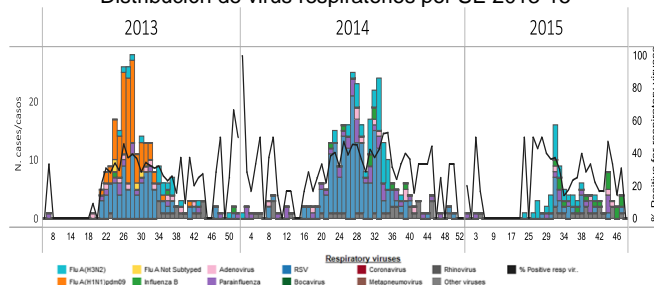
- In EW 51 SARI hospitalizations continued to decrease and ICU admissions increased slightly this week/ Las hospitalizaciones por IRAG continúan disminuyendo a la SE 51 y los ingresos a UCI aumentaron ligeramente esta semana
- Influenza and other respiratory virus activity remained low with influenza B predominating in recent weeks / La actividad de influenza y otros virus respiratorios continúa baja, con predominio de influenza B en las últimas semanas

Uruguay: % SARI & ICU admissions by EW, 2015

Proporción de IRAG en ingresos hospitalarios e ingresos a UCI y defunciones hospitalarias



Uruguay: Respiratory virus distribution by EW, 2013-15



## ACRONYMS

<b>ARI</b>	Acute Respiratory Infection
<b>CARPHA</b>	Caribbean Public Health Agency
<b>CENETROP</b>	Centro de Enfermedades Tropicales (Santa Cruz, Bolivia)
<b>EW</b>	Epidemiological Week
<b>ILI</b>	Influenza-like illness
<b>INLASA</b>	Instituto Nacional de Laboratorios de Salud (La Paz, Bolivia)
<b>INS</b>	Instituto Nacional de Salud
<b>ORV</b>	Other respiratory viruses
<b>SARI</b>	Severe acute respiratory infection
<b>SEDES</b>	Servicio Departamental de Salud (Bolivia)
<b>ICU</b>	Intensive Care Unit
<b>RSV</b>	Respiratory Syncytial Virus

## ACRÓNIMOS

<b>CARPHA</b>	Caribbean Public Health Agency
<b>CENETROP</b>	Centro de Enfermedades Tropicales (Santa Cruz, Bolivia)
<b>ETI</b>	Enfermedad Tipo influenza
<b>INLASA</b>	Instituto Nacional de Laboratorios de Salud (La Paz, Bolivia)
<b>INS</b>	Instituto Nacional de Salud
<b>IRA</b>	Infección Respiratoria Aguda
<b>IRAG</b>	Infección Respiratoria Aguda grave
<b>OVR</b>	Otros virus respiratorios
<b>SE</b>	Semana epidemiológica
<b>SEDES</b>	Servicio Departamental de Salud (Bolivia)
<b>UCI</b>	Unidad de Cuidados Intensivos
<b>VSR</b>	Virus Sincitial respiratorio