

## Regional Update EW 45, 2015

### Influenza and other respiratory virus (November 24, 2015)

## Actualización Regional SE 45, 2015

### Influenza y otros virus respiratorios (24 de noviembre, 2015)

PAHO interactive data  
Datos interactivos de la OPS:

PAHO FluNet: [http://ais.paho.org/hip/viz/ed\\_flu.asp](http://ais.paho.org/hip/viz/ed_flu.asp)  
PAHO FluID: <http://ais.paho.org/hip/viz/flumart2015.asp>

Influenza Regional Reports:  
Informes regionales de influenza:

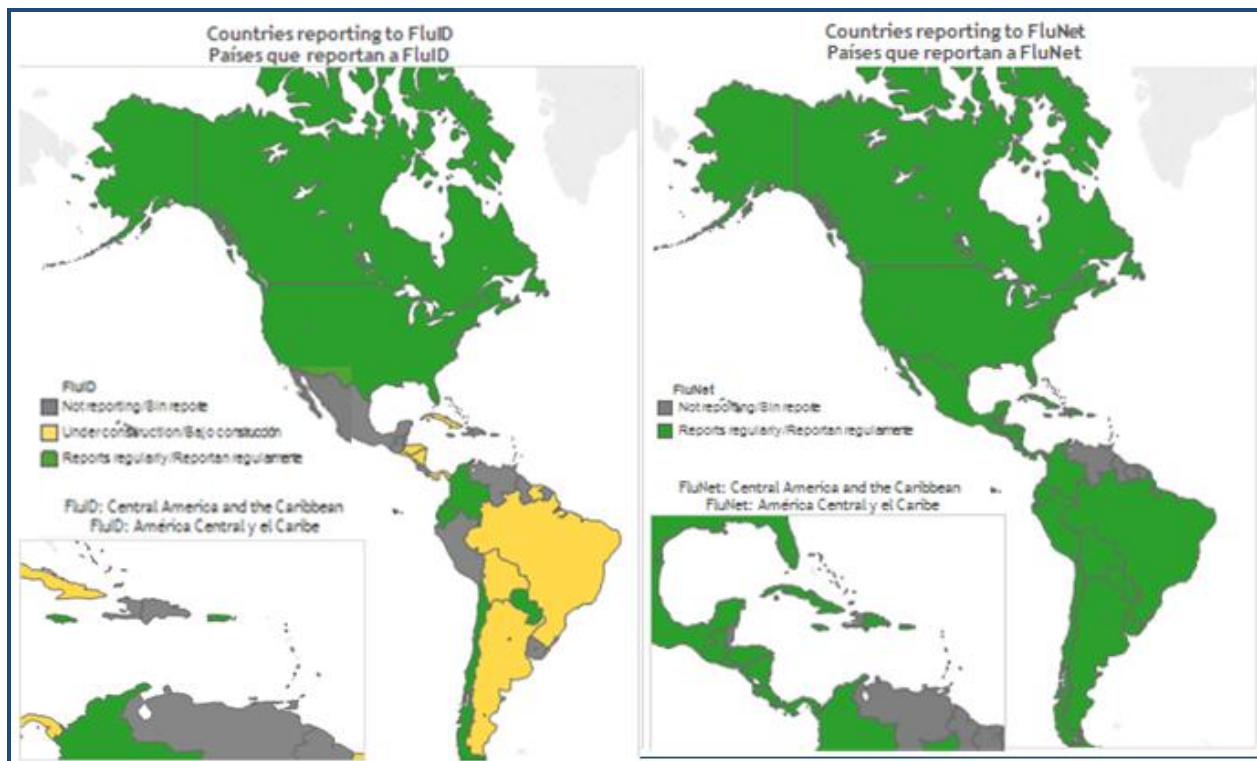
[www.paho.org/influenzareports](http://www.paho.org/influenzareports)  
[www.paho.org/reportesinfluenza](http://www.paho.org/reportesinfluenza)

Severe acute respiratory infections network - [SARInet](http://www.sarinet.org/)  
Red de las infecciones respiratorias agudas graves - [SARInet](http://www.sarinet.org/):

<http://www.sarinet.org/>

*The information presented in this update is based on data provided by Ministries of Health and National Influenza Centers of Member States to the informatics global platforms [FluNet](#) and [FluID](#); and reports/weekly bulletins that Ministries of Health published on its website or shared with PAHO/WHO.*

*La información presentada en esta actualización se obtiene a partir de los datos reportados por los Ministerios de Salud y los Centros Nacionales de Influenza de los Estados Miembros a las plataformas informáticas globales de [FluNet](#) y [FluID](#); y de los reportes/boletines semanales que los Ministerios de Salud publican en sus páginas web o comparten con OPS/OMS.*



Map production / Producción del mapa: PAHO/WHO. OPS/OMS.

Data Source / Fuente de datos: Ministries of Health and National Influenza Centers of Member States reports to the informatics global platforms [FluNet](#) and [FluID](#) / Reporte de los Ministerios de Salud y los Centros Nacionales de Influenza de los Estados Miembros a las plataformas informáticas globales de [FluNet](#) y [FluID](#)

## WEEKLY SUMMARY (ENGLISH)

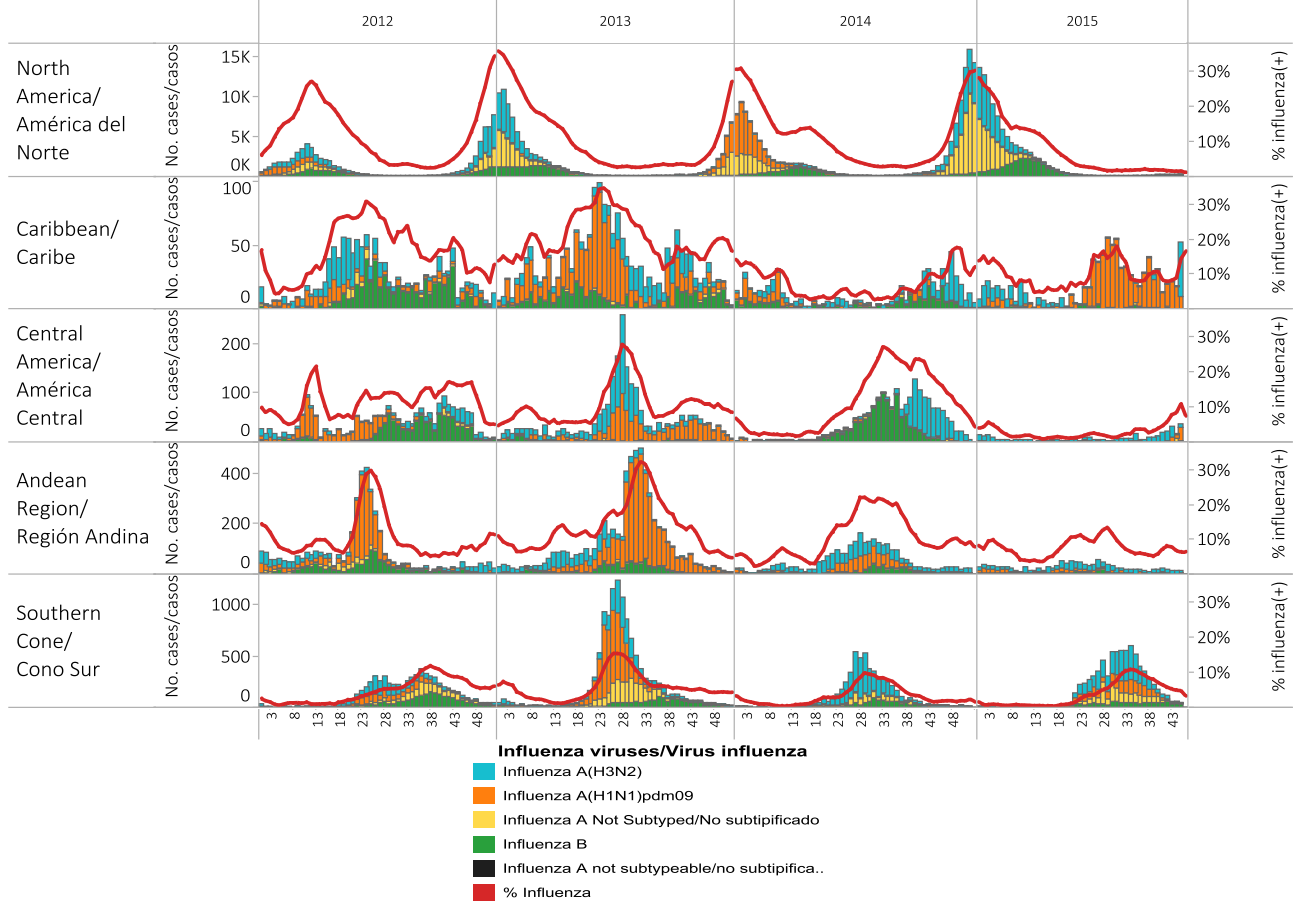
- **North America:** Low influenza and other respiratory virus activity overall was reported. In Canada and the U.S.A., influenza detections slightly increased in EW 45, but continued at moderate levels.
- **Caribbean:** Low influenza and other respiratory virus activity was reported in most countries. SARI activity remained at high levels but decreased in Cuba associated with increased activity of influenza A(H3N2).
- **Central America:** Influenza and other respiratory virus activity remained low overall. Influenza A(H1N1)pdm09 detections and RSV activity slightly increased in Nicaragua and Panama.
- **Andean Sub-region:** Influenza and other respiratory virus activity remained low overall and ARI/SARI activity remained within expected levels, but slightly increased in Colombia and Peru.
- **Brazil and Southern Cone:** Low and decreasing influenza and other respiratory virus activity continued overall. In Chile, ILI activity continued to decrease, whereas ILI activity increased in Paraguay and SARI activity increased in Argentina and Uruguay.

## RESUMEN SEMANAL (ESPAÑOL)

- **América del Norte:** Continúa la actividad baja de influenza y de otros virus respiratorios. En Canadá y los Estados Unidos de América las detecciones de influenza se incrementaron en la SE 45, pero continúa en los niveles esperados.
- **Caribe:** La actividad de influenza y de otros virus respiratorios continúa baja en la mayoría de los países que reportaron. En Cuba, la actividad de IRAG se mantiene en niveles elevados, pero disminuyó en las últimas semanas, con predominio de influenza A(H3N2).
- **América Central:** La actividad de influenza y otros virus respiratorios continúa baja o moderada. Se observa co-circulación de influenza A(H3N2) y A(H1N1)pdm09; reportándose incremento de este último especialmente en Nicaragua y Panamá. Continua circulación activa de VSR.
- **Sub-región Andina:** La actividad de virus respiratorios continúa baja en general y la actividad de IRA/IRAG continúa dentro de los niveles esperados; aunque incrementará ligeramente en Colombia y Perú.
- **Brasil y Cono Sur:** Continúa la actividad baja y decreciente de influenza y de otros virus respiratorios en general. En Chile, la actividad de ETI continúa disminuyendo, pero incrementó en Paraguay, y la actividad de IRAG incrementó en Argentina y Uruguay.

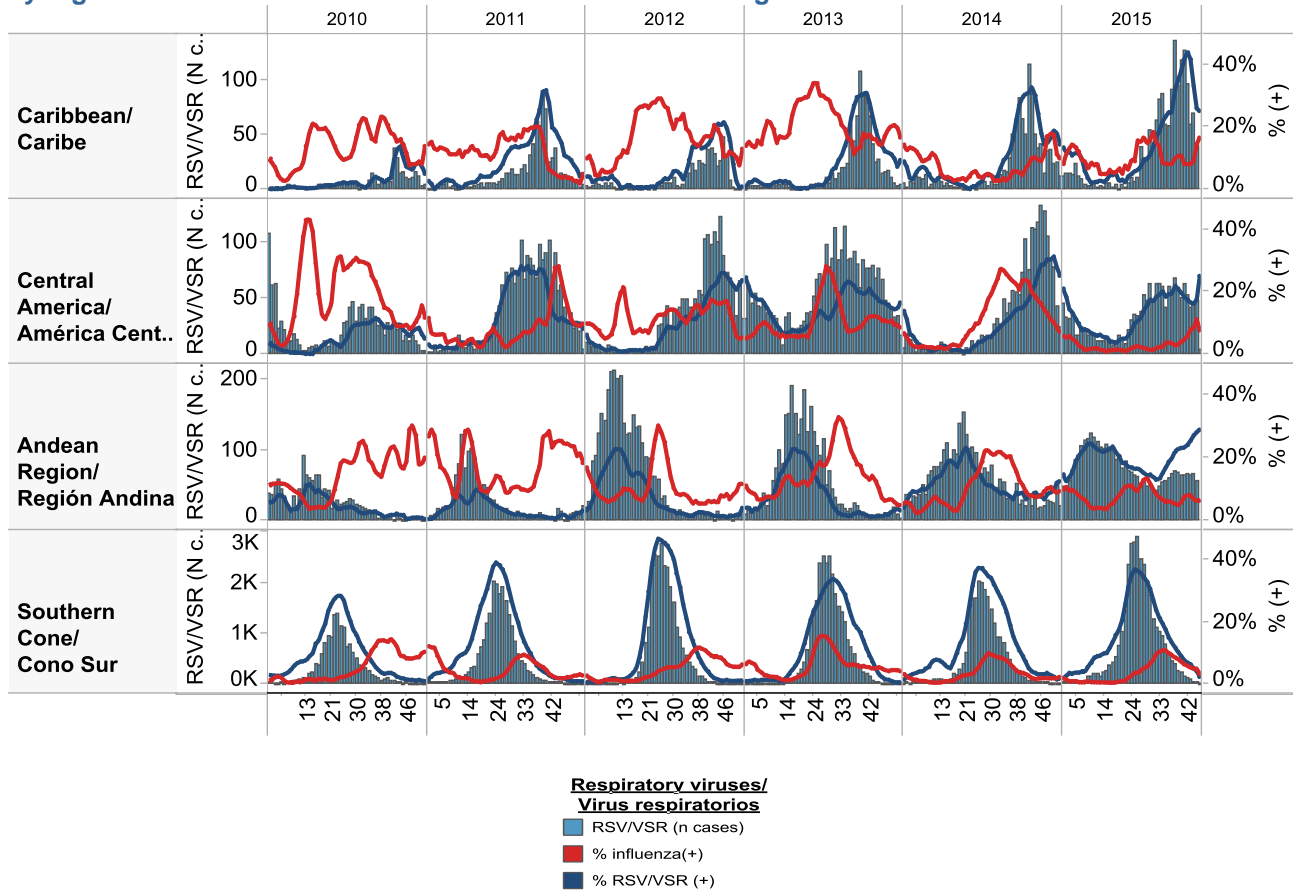
**Influenza circulation by region. 2012-15**

**Circulación virus influenza por región. 2012-15**



**Respiratory syncytial virus (RSV) circulation by region. 2010-15**

**Circulación de virus sincital respiratorio por región. 2010-15**



Weekly and cumulative numbers of influenza and other respiratory virus, by country and EW, 2015<sup>1</sup>  
 Número semanal y acumulado de influenza y otros virus respiratorios, por país y SE, 2015<sup>2</sup>

		EW 45, 2015 / SE 45, 2015														
		N samples/muestras	Influenza A(H3N2)	Influenza A (H1N1)pdm09	Influenza A Not Subtyped/No subtipificado	Influenza B	% influenza(+)	Adenovirus	Parainfluenza	RSV/RSR	% RSV/RSR (+)	Bocavirus	Coronavirus	Metapneumovirus	Rhinovirus	
North America/ América del Norte	Canada	3,216	11	8	40	7										
	Mexico	292	7	1	0	0	3%	0	0	1	0%					
	United States of America	12,547	15	9	105	90										
Caribbean/ Caribe	Cuba	111	23	6	0	0	26%	0	2	20	18%	0	1	0	7	
	Dominican Republic	10	1	1	0	0	20%	0	0	1	10%					
Central America/ América Central	Costa Rica	53	4	0	3	0	13%	0	1	1	2%					
	Guatemala	6	0	0	0	0	0%	0	0	0	0%	0	0	0	0	
	Honduras	20	0	0	0	0	0%	0	0	0	0%					
	Nicaragua	111	2	25	0	0				14	13%					
	Panama	51	1	1	0	0	4%	2	0	33	65%			2	8	
Andean Region/ Región Andina	Bolivia - CENETROP	3	0	1	0	0	33%	0	0	0	0%	0	0	0	0	
	Colombia	149	8	0	4	0	8%	5	9	55	37%	5	4	4	4	
	Peru	45	0	0	0	0	0%	1	2	0	0%	0	0	1	0	
Brazil & Southern Cone/ Cono Sur	Argentina	89	0	0	0	14	16%	0	4	0	0%					
	Chile	749	1	1	6	24		26	56	26	3%			54		
	Paraguay	89	0	0	0	0	0%	6	1	4	4%	0	0	20	0	
	Uruguay	3	0	0	0	0	0%	0	0	0	0%					
<b>Grand Total</b>		17,544	73	53	158	135	2%	40	75	155	1%	5	5	81	19	

		Cumulative, EW 42-45, 2015 / Acumulado, SE 42-45, 2015													
		N samples/muestras	Influenza A(H3N2)	Influenza A (H1N1)pdm09	Influenza A Not Subtyped/No subtipificado	Influenza B	% influenza(+)	Adenovirus	Parainfluenza	RSV/RSR	% RSV/RSR (+)	Bocavirus	Coronavirus	Metapneumovirus	Rhinovirus
North America/ América del Norte	Canada	12,380	51	13	77	21									
	Mexico	1,277	39	4	2	0	4%	0	0	3	0%				
	United States of America	55,077	123	36	371	284									
Caribbean/ Caribe	Cuba	460	23	37	0	1	13%	0	3	134	29%	0	1	0	33
	Dominican Republic	37	1	7	0	0	22%	2	0	6	16%				
	Jamaica	27	0	0	0	0	0%								
	Suriname	3	0	0	0	0	0%	0	0	0	0%	0	0	0	0
Central America/ América Central	Costa Rica	222	23	4	10	0	17%	6	3	6	3%				
	El Salvador	68	6	0	0	0	9%	1	2	14	21%				
	Guatemala	62	0	0	2	0	3%	0	0	21	34%	0	0	7	0
	Honduras	172	12	0	0	0	7%	0	0	0	0%				
	Nicaragua	383	4	38	0	0			4	40	10%				
Panama	202	7	2	0	0	4%	2	0	105	52%			11	44	
Andean Region/ Región Andina	Bolivia - CENETROP	48	2	7	0	0	19%	0	0	0	0%	0	0	0	0
	Colombia	660	45	1	4	1	8%	29	43	247	37%	24	18	15	19
	Ecuador	8	1	0	0	0									
	Peru	195	0	0	0	1	1%	4	7	2	1%	0	0	1	0
Venezuela	17	0	0	0	0	0%	0	0	0	0%	0	0	0	0	
Brazil & Southern Cone/ Cono Sur	Argentina	1,385	7	3	15	40	5%	21	55	80	6%				15
	Brazil	256	2	1	0	13	6%								
	Chile	3,498	43	14	6	130		84	216	166	5%			228	
	Paraguay	345	0	0	0	1	0%	23	4	5	1%	0	0	75	0
	Uruguay	48	0	0	0	4	8%	1	3	2	4%				
<b>Grand Total</b>		76,830	389	167	487	496	2%	173	340	831	1%	24	19	352	96

1 The detection of respiratory viruses other than influenza depends on the diagnostic capacity of each country and monitoring system. The absence of report of other respiratory viruses does not indicate the absence of their circulation.

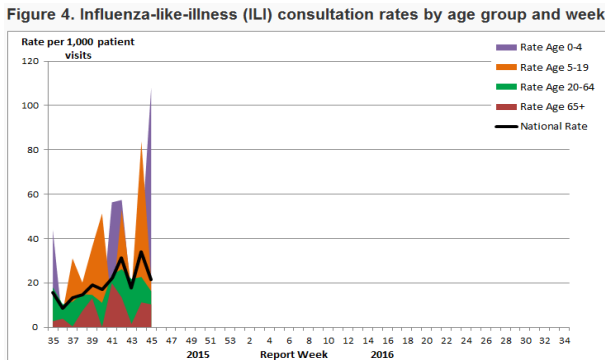
2 La detección de otros virus respiratorios diferentes a influenza depende de la capacidad diagnóstica de cada país y del sistema de vigilancia establecido. El que no se reporten otros virus respiratorios, no significa, ni indica la ausencia de circulación viral.

*North America / América del Norte:*

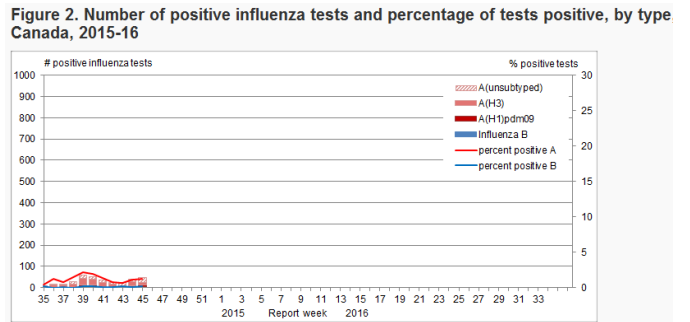
**Canada**

- ILI activity decreased to 21.4 consultations per 1,000 visits. The highest ILI consultation rate was found in the 0-4 age group / La actividad de ETI disminuyó a 21,4 visitas por 1.000 consultas. La tasa más alta de consultas por ETI se registró en el grupo de edad 0-4 años
- Influenza detections slightly increased with influenza A(H3N2) predominating in recent weeks / Las detecciones de influenza se incrementaron ligeramente, con predominio de influenza A(H3N2) en las últimas semanas
- There was an increase in the number of regions reporting influenza activity: The Northwest Territories and the Yukon Territory reported activity for the first time this season. Nineteen regions reported activity / Hubo un incremento en el número de regiones que notificaron actividad de influenza: Los Territorios del Noroeste y Yukon notificaron actividad por primera vez en esta temporada. Diecinueve regiones han notificado actividad
- Two new laboratory confirmed influenza outbreaks were confirmed in EW 45/ Se confirmó por laboratorio dos nuevos brotes por influenza en la SE 45

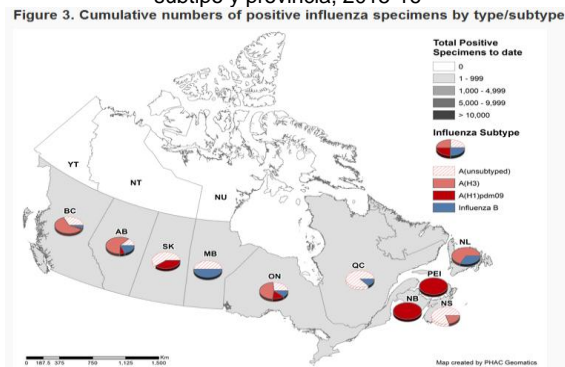
Canada: ILI consultation rates by age group and EW, 2015-16  
Tasa de consultas de ETI por grupo de edad y SE, 2015-16



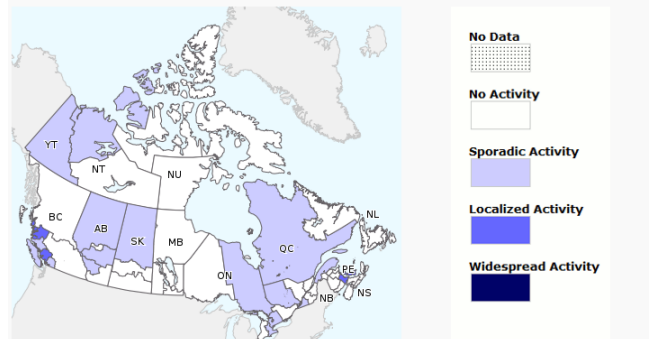
Canada: Influenza virus distribution by EW, 2015-16  
Distribución de virus de influenza por SE, 2015 -16



Canada: Cumulative numbers of positive influenza specimens by type/subtype and province, 2015-16  
Casos acumulados de muestras positivas a influenza por tipo/  
subtipo y provincia, 2015-16

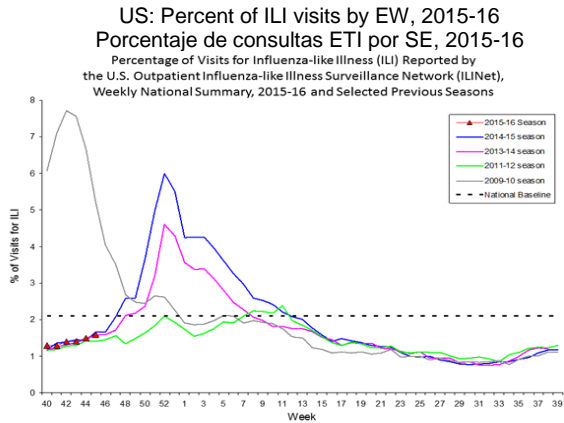


Canada: Influenza/ILI activity by province/territory, EW 45, 2015  
Actividad de Influenza/ETI por provincia/territorio, SE 45, 2015  
Figure 1. Map of overall influenza/ILI activity level by province and territory

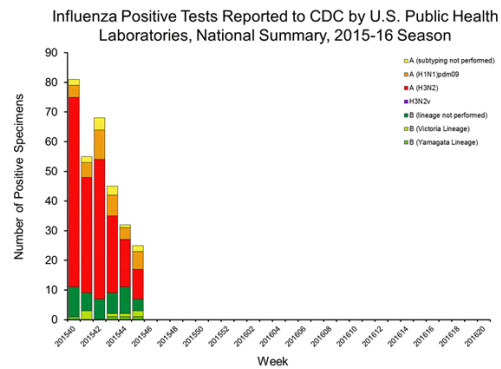


## United States

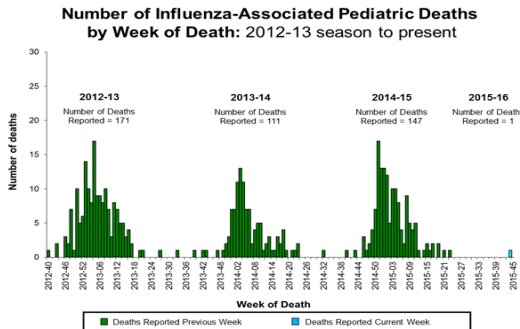
- As of EW 45, ILI activity (1.6%) remained low and below the national baseline (2.1%), and followed the same trend as previous years. / A la SE 45, la actividad de ETI (1,6%) continúa baja y por debajo de la línea de base nacional (2,1%), y con tendencia similar a los últimos años
- Influenza detections slightly increased this EW. The positivity proportion increased from 1.1% to 1.6% / Las detecciones de influenza se han incrementado ligeramente en esta SE. La tasa de positividad se incremento de 1,1% a 1,6%
- Pneumonia and influenza mortality (5.7%) remained below the epidemic threshold of 6.2% for EW 45 / La mortalidad por neumonía e influenza (5,7%) mantiene por debajo del umbral epidémico de 6,2% para la SE 45
- RSV activity slightly increased from 11% in EW 44 to 11.5% positivity in EW 45 / La actividad de VSR incrementó ligeramente del 11% en la SE 44 a 11,5% de positivos en la SE 45



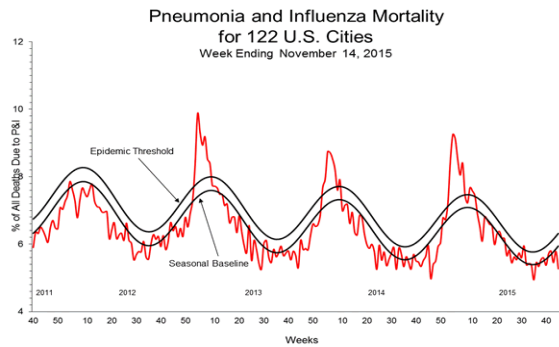
**US: Influenza virus distribution by EW, 2015-16**  
**Distribución de virus de influenza por SE, 2015-16**



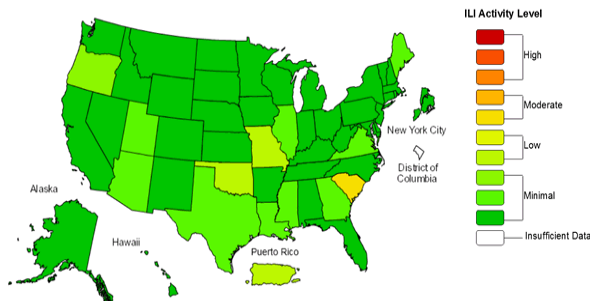
**US: Número de fallecidos pediátricos asociados a influenza por semana: 2012 al presente**



**US: Pneumonia and influenza mortality Mortalidad por neumonía e influenza**

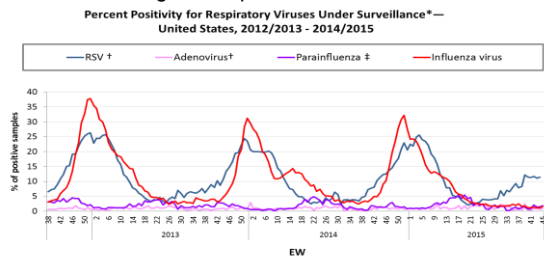


**USA: Nivel de actividad de ETI. SE 45, 2015**  
**Influenza-Like Illness (ILI) Activity Level Indicator Determined by Data Reported to ILINet**  
**2015-16 Influenza Season Week 45 ending Nov 14, 2015**



**US: Percent positivity for respiratory virus under surveillance, by EW, 2012-15**

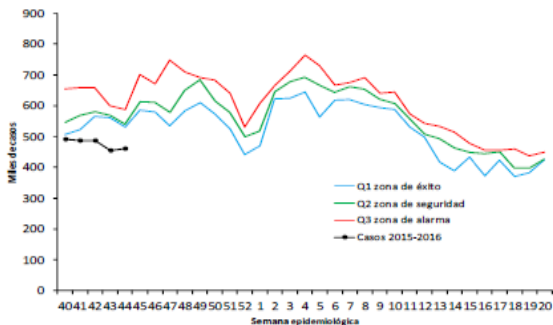
**Porcentaje de positividad para virus respiratorios en vigilancia, por SE, 2012-15**



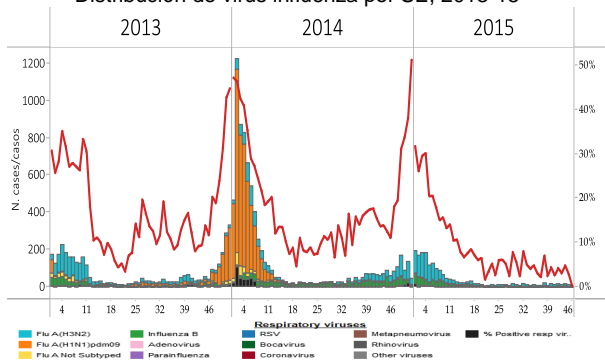
\*For adenovirus, parainfluenza 1, 2, 3, and RSV, data are from NREVS Laboratories (<http://www.cdc.gov/surveillance/nrevs/>); for influenza data are from U.S. WHO/NREVS Collaborating Laboratories (<http://www.cdc.gov/flu/weekly/>).  
 †Antigen detection is reported.  
 ‡Percent positivity of the surveillance aggregates the % of positive samples from parainfluenza type 1, type 2 and type 3. Assuming that each sample were tested for the 3 subtypes.

- ARI activity slightly increased in EW 45 but remained below expected levels / La actividad de IRA se incrementó ligeramente en la SE 45 pero continúa por debajo de los niveles esperados
- Pneumonia activity remained at similar levels as compared to previous weeks / La actividad de neumonía se mantiene en niveles similares en comparación con las semanas anteriores
- As of EW 45, influenza detections remained low at inter-seasonal levels/ En la SE 45, las detecciones de influenza continúan bajas y en niveles inter-estacionales

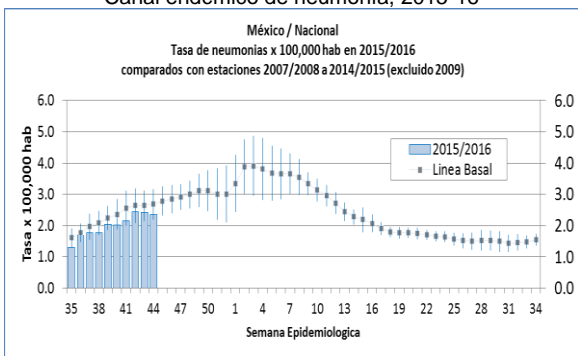
Mexico: ARI Endemic Channel, EW 45, 2015  
Canal Endémico de IRA, SE 45, 2015



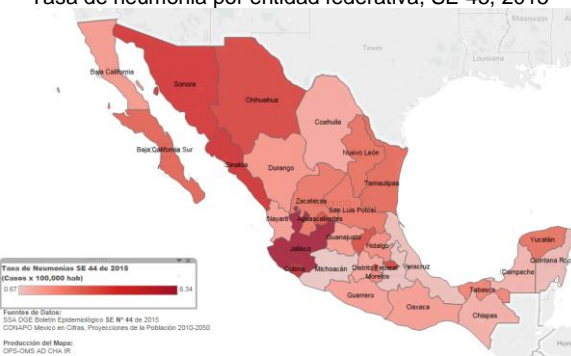
Mexico: Influenza virus distribution by EW 2013-15  
Distribución de virus influenza por SE, 2013-15



Mexico: Pneumonia Endemic Channel, 2015-16  
Canal endémico de neumonía, 2015-16



Mexico: Pneumonia rate by state, EW 45, 2015  
Tasa de neumonía por entidad federativa, SE 45, 2015

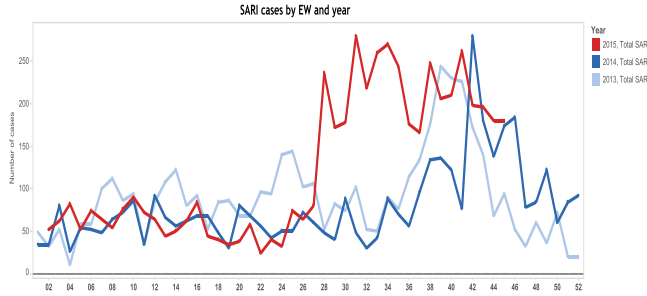




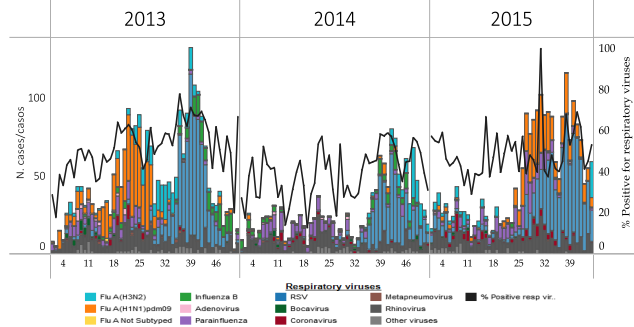
Cuba

- The number of SARI cases decreased in EW 45 but remained at high levels similar to the comparable period in previous years / El número de casos IRAG disminuyó en la SE 45, pero se mantiene en niveles elevados, similar a lo registrado en el mismo periodo del año anterior
- Influenza activity remained moderate and at similar levels as last week with an increase in influenza A(H3N2) / La actividad de influenza se mantiene moderada, similar a las últimas semanas, con un incremento en influenza A(H3N2)
- Regarding other respiratory viruses, circulation of RSV predominated this week / Respecto a otros virus respiratorios, esta semana se mantiene el predominio de las detecciones de VSR

Cuba: SARI cases by EW, 2013-2015  
Casos IRAG por SE, 2013-2015



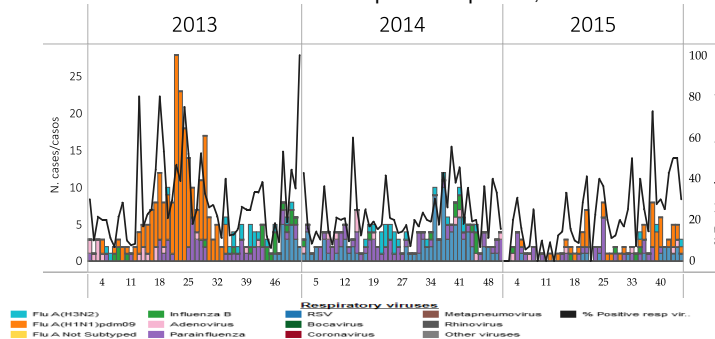
Cuba. Respiratory virus distribution by EW, 2013-15  
Distribución de virus respiratorios por SE, 2013-15



Dominican Republic / República Dominicana

- Respiratory virus activity remained low in recent weeks. Influenza A(H1N1)pdm09 detections predominated / En las últimas semanas, continúa la actividad baja de virus respiratorios, con predominio de influenza A(H1N1)pdm09
- RSV activity predominated with co-circulation of influenza A(H1N1)pdm09 in the last weeks/ La actividad de VSR predominó en co-circulación con influenza A(H1N1)pdm09 en las últimas semanas

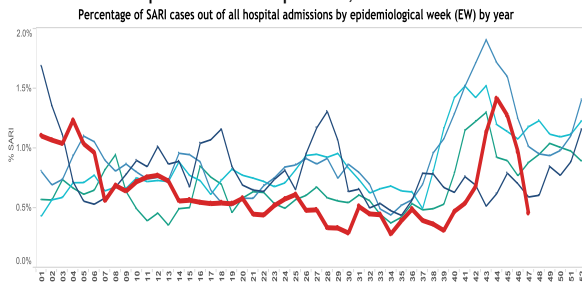
Dominican Republic: Respiratory virus distribution by EW, 2013-15  
Distribución de virus respiratorios por SE, 2013-15



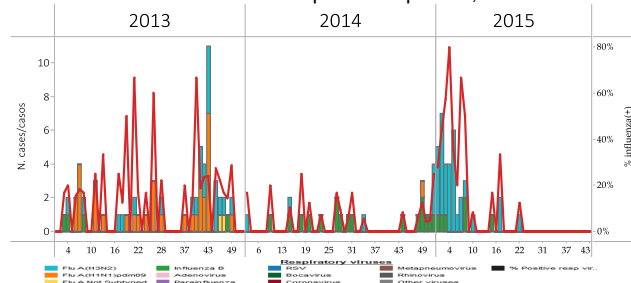
## Jamaica

- SARI activity was low. The proportion of admissions for SARI slightly decreased to 1.3% in EW 45 and there were no SARI related deaths reported this week / Baja actividad de IRAG. La proporción de casos IRAG disminuyó ligeramente a 1,3% en la SE 45 y no se notificó ningún fallecido relacionado con IRAG esta semana
- The proportion of consultations for ARI (i.e ILI) reported from sentinel sites slightly increased to 4.2% in EW 45 (from 3.8%) / La proporción de consultas por IRA (ETI) notificada en sitios centinela se incrementó a 4,2% en la SE 44 respecto al 3,8% de la última semana
- Low respiratory viruses activity continued through EW 45. No influenza detections were reported since EW 23 / A la SE 45, continúa la baja la actividad de virus respiratorios. No se han notificado detecciones de influenza desde la SE 23
- The rate of pneumonia cases remained high in the province of Manchester and decreased in Saint Mary and Portland in EW 45/ La tasa de neumonía se mantiene a nivel alto en la provincia de Manchester, pero disminuyó en las provincias de Saint Mary y Portland en SE 45

Jamaica: % hospitalizaciones de casos IRAG entre total de hospitalizaciones por SE, 2011-2015

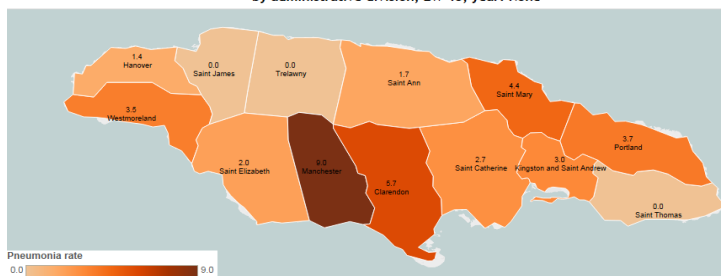


Jamaica: Influenza virus distribution by EW, 2013-15  
Distribución de virus respiratorios por SE, 2013-15



Jamaica: Tasa de casos por neumonía por 100.000 habitantes y por división de administrativa. SE 45, 2015.

Rate of pneumonia cases per 100,000 inhabitants by administrative division, EW 45, year: None

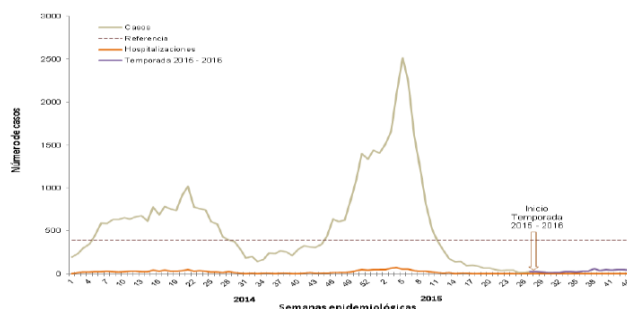


## Puerto Rico

- Low levels of influenza detections continued in recent weeks / Continúan los niveles bajos de detecciones de influenza registrados en las últimas semanas
- ILI activity had a slightly decreasing trend and remained below expected levels / La actividad de ETI tiene una tendencia a la disminución y continúa por debajo de los niveles esperados

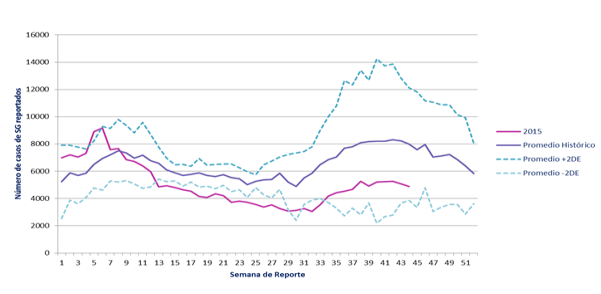
Puerto Rico: Influenza-positive cases by EW, 2014-15  
Casos positivos a influenza por SE, 2014-15

Gráfica 1. Número de casos positivos a influenza por prueba rápida, Puerto Rico, 2015



Puerto Rico: ILI endemic channel by EW, 2015

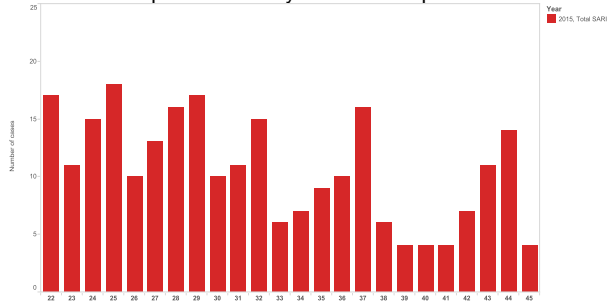
Índices Epidémicos de Síndromes Gripales  
Puerto Rico, 2015



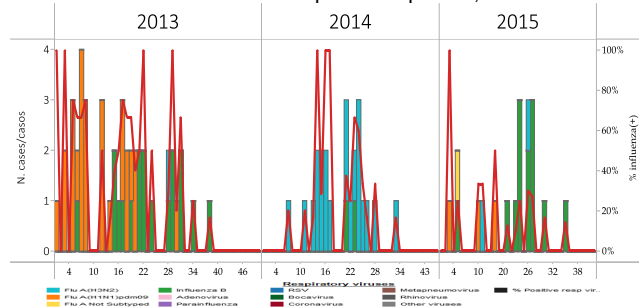
## Suriname

- The number of SARI cases recorded in recent weeks decreased / El número de casos IRAG disminuyó en las últimas semanas
- Low respiratory virus activity was reported in recent weeks / Actividad baja de virus respiratorios y similares a recientes semanas
- Low influenza activity was reported with influenza B predominating in recent weeks/ Baja actividad de influenza, con predominio de influenza B en las últimas semanas

Suriname: % SARI hospitalizations and cases by EW 2015  
% hospitalizaciones y casos IRAG por SE 2015



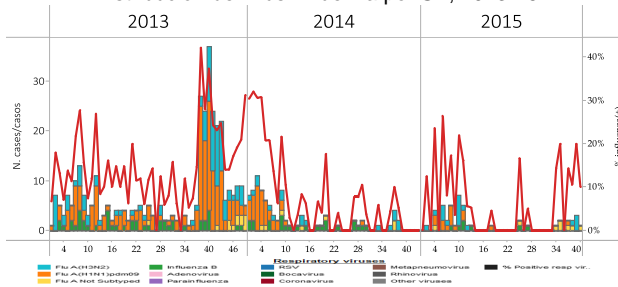
Suriname: Respiratory virus distribution by EW, 2013-15  
Distribución de virus respiratorios por SE, 2013-15



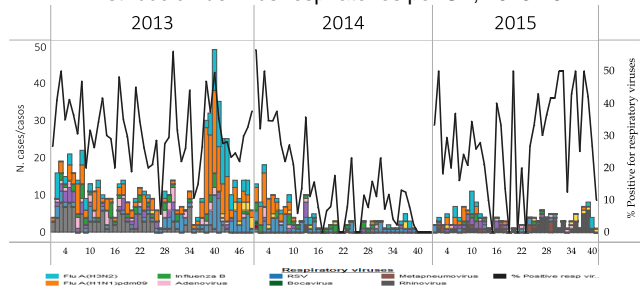
## Caribbean Public Health Agency (CARPHA)

- Updated information as of EW 42 from Anguilla, Aruba, Barbados, Belize, Dominica, Saint Lucia and Trinidad & Tobago / Información actualizada a la SE 42 de Anguila, Aruba, Barbados, Belice, Dominica, Santa Lucía y Trinidad y Tobago
- Respiratory virus activity was low in the last weeks/ Actividad baja de virus respiratorios en las últimas semanas
- Influenza activity was low with influenza A(H3N2) predominating in recent weeks/ Baja actividad de influenza, con predominio de influenza A(H3N2) en las últimas semanas

CARPHA: Influenza virus distribution by EW, 2013-15  
Distribución de virus influenza por SE, 2013-15



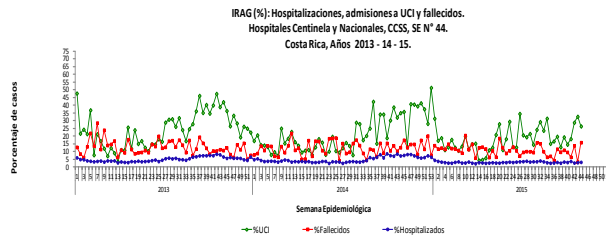
CARPHA: Respiratory virus distribution by EW, 2013-15  
Distribución de virus respiratorios por SE, 2013-15



Costa Rica

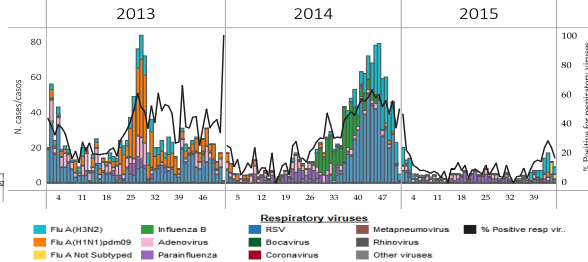
- SARI activity continued at moderate levels with an increase in proportion of SARI-related deaths / La actividad de IRAG continúa en niveles moderados, y con incremento en los fallecidos
- Few respiratory virus detections have been recorded during 2015. Influenza A(H3N2) predominated in recent weeks / Pocas detecciones de virus respiratorios durante 2015. Influenza A(H3N2) continúa predominando en las últimas semanas

Costa Rica: Proportion of SARI-Associated Hospitalizations, ICU Admissions and Deaths, by EW, 2014-15



Fuente: Hospitales y Áreas de Salud Centinela - Hospitales Nacionales, CCSS.

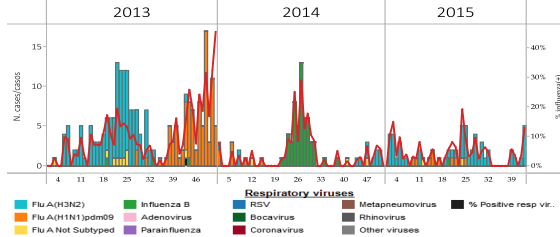
Costa Rica: Respiratory virus distribution, by EW, 2013-15  
Distribución de virus respiratorios, por SE, 2013-15



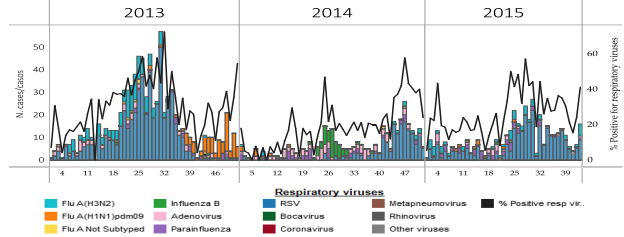
El Salvador

- Influenza activity was low in recent weeks however activity slightly increased to 10% positivity with influenza A(H3N2) predominating in EW 43 / Actividad baja de influenza en las últimas semanas, pero con ligero incremento en la positividad (10% en la SE 43) y con predominio de influenza A(H3N2)
- Respiratory detections slightly increased to 40% positivity in EW 43 with RSV predominating / La detección de virus respiratorios se incrementó a 40% de positividad en la SE 43, con predominio de VSR

El Salvador: Influenza virus distribution, by EW, 2013-15  
Distribución de virus influenza, por SE, 2013-15



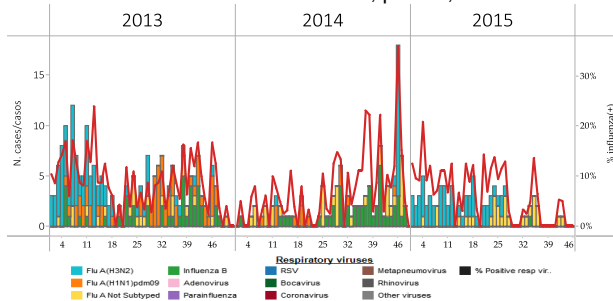
El Salvador: Respiratory virus distribution, by EW, 2013-15  
Distribución de virus respiratorios, por SE, 2013-15



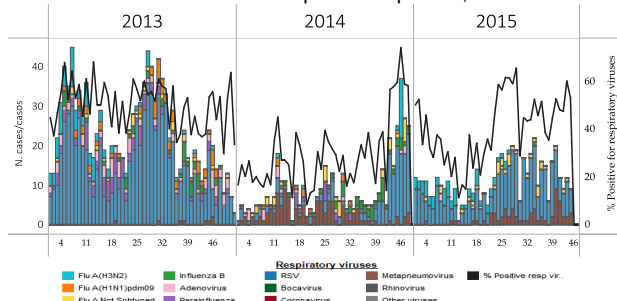
Guatemala

- No influenza activity has been reported in recent weeks / Sin actividad de influenza reportada en las últimas semanas
- Decreasing trend of detections of RSV and other respiratory viruses have been reported in recent weeks / Tendencia decreciente en las detecciones de VSR y otros virus respiratorios en las últimas semanas

Guatemala: Influenza virus distribution, by EW, 2013-15  
Distribución de virus influenza, por SE, 2013-15

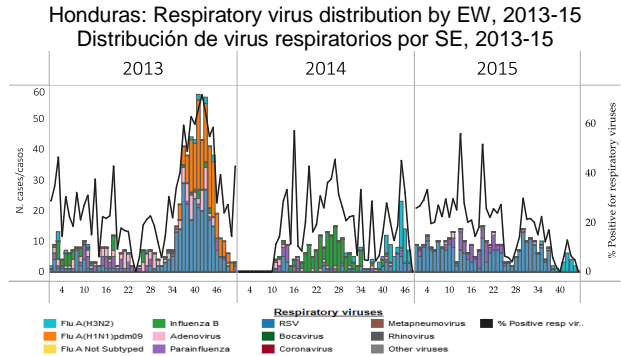
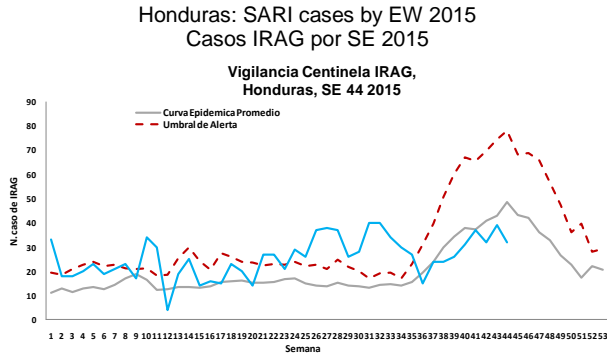


Guatemala: Respiratory virus distribution, by EW, 2013-15  
Distribución de virus respiratorios por SE, 2013-15



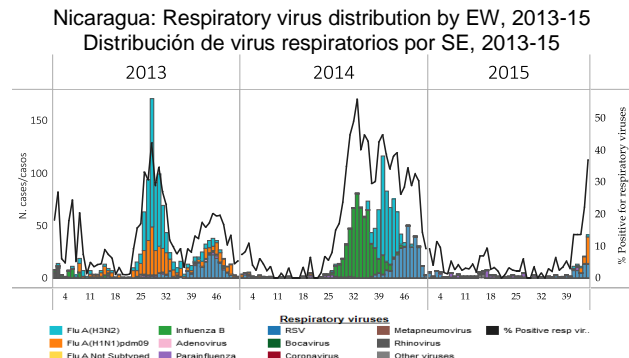
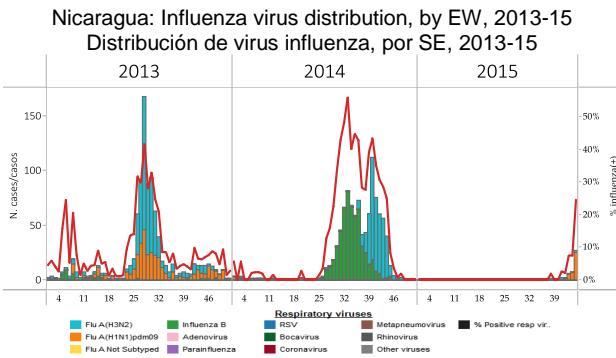
## Honduras

- SARI activity remained within expected levels / La actividad de IRAG continúa dentro de niveles esperados
- Low RSV activity was reported in recent weeks / Actividad baja de VSR registrada en las últimas semanas
- Influenza A(H3N2) detections slightly increased in the last few weeks / Las detecciones de influenza A(H3N2) se incrementaron ligeramente en las últimas semanas

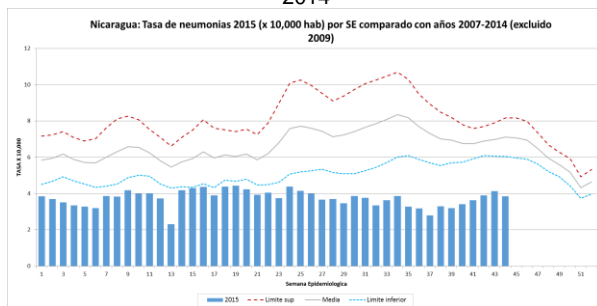


## Nicaragua

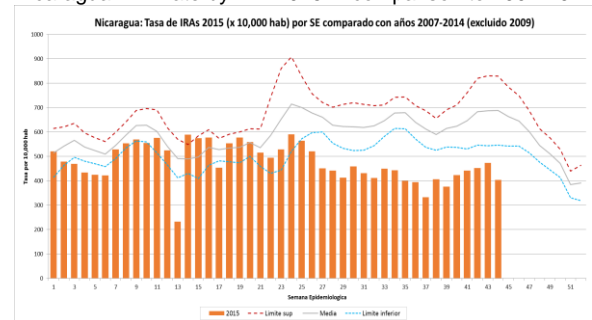
- Influenza A(H1N1)pdm09 detections increased in recent weeks / Incrementaron las detecciones de influenza A(H1N1)pdm09 en las últimas semanas
- Increased detections of RSV and other respiratory viruses were reported in recent weeks / Incrementaron las detecciones de VSR y otros virus respiratorios en las últimas semanas
- ARI and pneumonia activity remained below expected levels / La actividad de IRA y neumonía continúa por debajo de sus niveles esperados



Nicaragua: Pneumonia rate by EW 2015 in comparison to 2007-2014



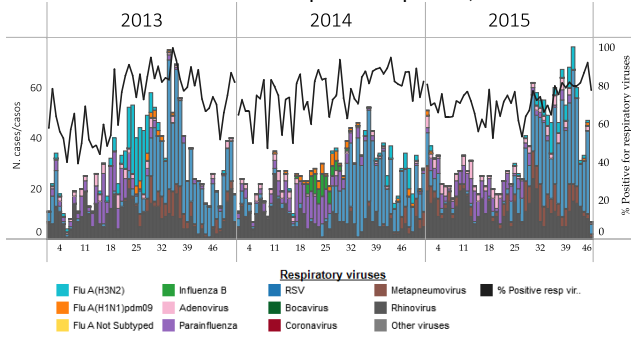
Nicaragua: ARI rate by EW 2015 in comparison to 2007-2014



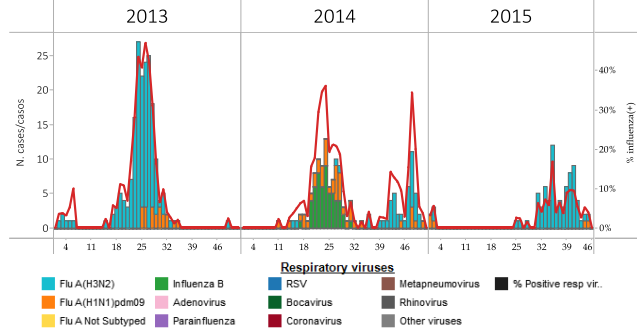
## Panama

- RSV activity increased in EW 45 / En SE 45, se ha incrementado la actividad de VSR
- Low influenza detections persisted with influenza A(H3N2) predominating in recent weeks, but there was a slight increase in influenza A(H1N1)pdm09 activity/ Continúa actividad baja de influenza, con predominio de influenza A(H3N2) en las últimas semanas, pero con incremento de influenza A(H1N1)pdm09

Panama: Respiratory virus distribution by EW, 2013-15  
Distribución de virus respiratorios por SE, 2013-15



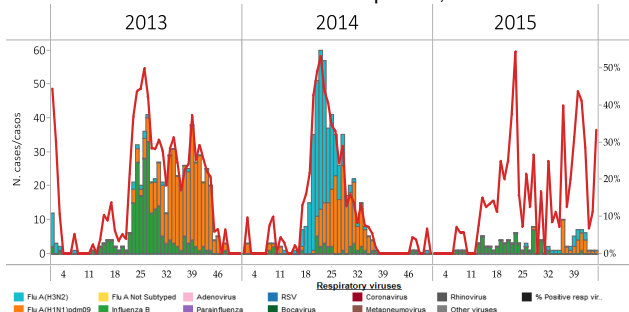
Panama. Influenza virus distribution by EW, 2013-15  
Distribución de influenza por SE 2013-15



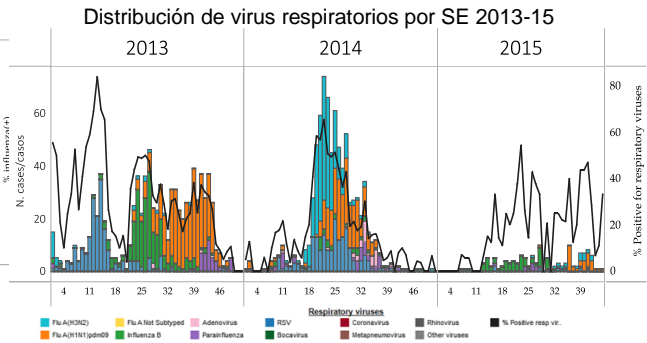
**Bolivia – Santa Cruz (CENETROP)**

- In Santa Cruz, low influenza activity was reported with a predominance in influenza A(H1N1)pdm09 in the last few weeks / En Santa Cruz, actividad baja de influenza con predominio de influenza A(H1N1)pdm09 en las últimas semanas
- In Santa Cruz, low RSV activity was reported in recent weeks / En Santa Cruz, baja actividad de VSR en las últimas semanas

Bolivia CENETROP: Influenza distribution by EW, 2013-15  
Distribución de virus influenza por SE, 2013-15



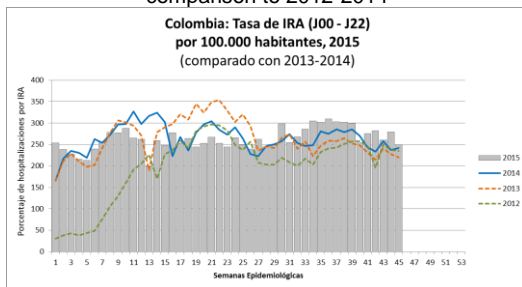
Bolivia CENETROP: Respiratory virus distribution by EW, 2013-15  
Distribución de virus respiratorios por SE 2013-15



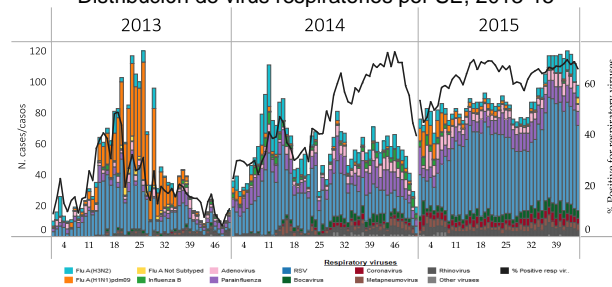
**Colombia**

- ARI activity slightly increased this week and was at similar levels as compared to 2012-2014 / La actividad de IRA se incrementa ligeramente esta semana y se mantiene similar a 2012-2014
- Decreasing SARI activity was reported and was similar levels to 2014 levels / La actividad de IRAG continua disminuyendo y se mantiene similar a 2014
- RSV activity remained high as of EW 45, but slightly decreased/ En la SE 45, la actividad de VSR continúa siendo alta, pero disminuyó ligeramente
- Influenza activity remained similar to previous weeks with circulation of influenza A(H3N2) / La actividad de influenza se mantiene similar a las últimas semanas, con circulación de influenza A(H3N2)

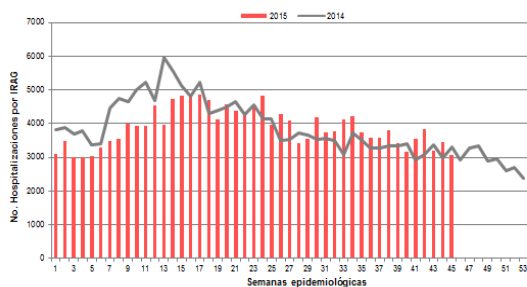
Colombia: Rates of Hospitalization for ARI, by EW2015, in comparison to 2012-2014



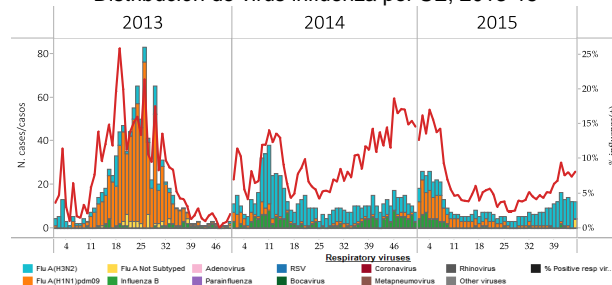
Colombia: Respiratory virus distribution by EW, 2013-15  
Distribución de virus respiratorios por SE, 2013-15



Colombia: No. of Hospitalizations for SARI, by EW, 2015  
Gráfica 5. Hospitalizaciones por IRAG, Colombia, a semana epidemiológica 45 de 2015



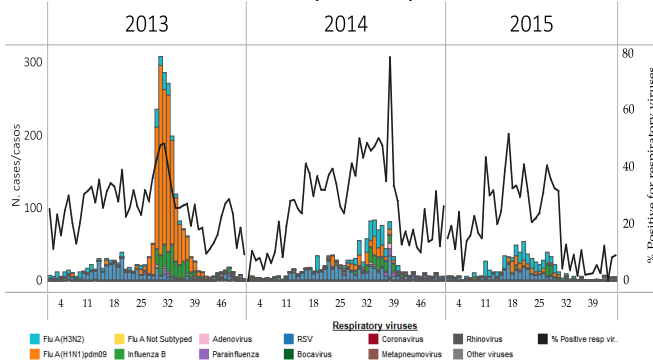
Colombia. Influenza virus distribution by EW, 2013-15  
Distribución de virus influenza por SE, 2013-15



## Peru

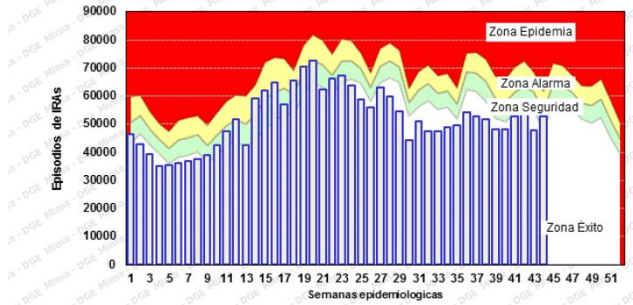
- Low detection of influenza and other respiratory viruses was reported in recent weeks / Baja detección de influenza y otros virus respiratorios en las últimas semanas
- ARI activity in children under 5 years slightly increased and remained within expected levels / Se incrementó ligeramente la actividad de IRA en menores de 5 años y continúa dentro de los niveles esperados

Peru. Respiratory virus distribution by EW, 2013-15  
Distribución de virus respiratorios por SE 2013-15



Peru. ARI endemic channel in children under 5 years, by EW  
2015

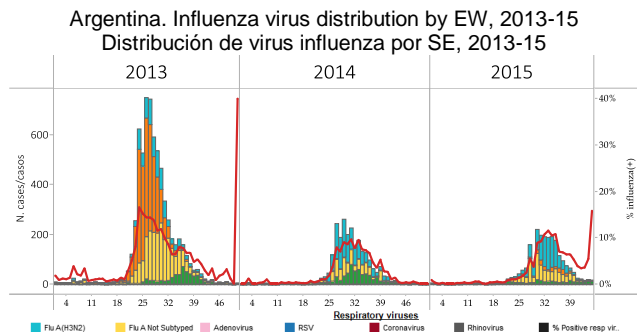
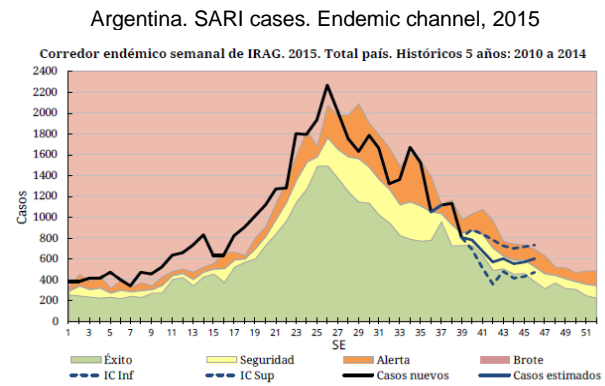
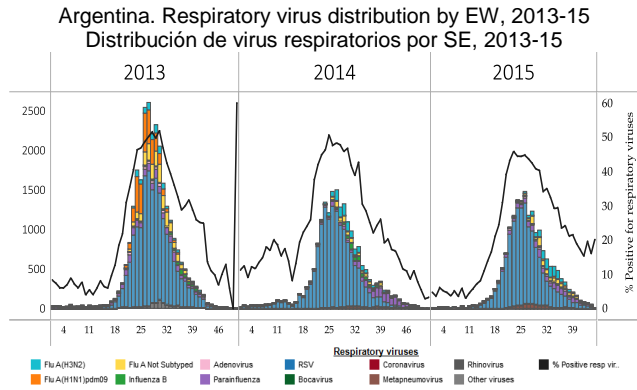
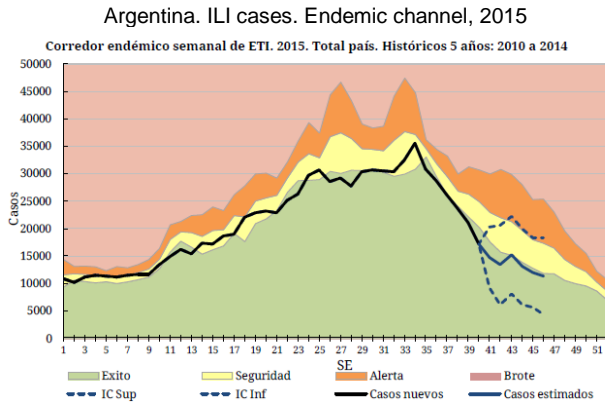
Canal de Infecciones Respiratorias Agudas (IRA) en menores de 5 años, Perú 2015\*





Argentina

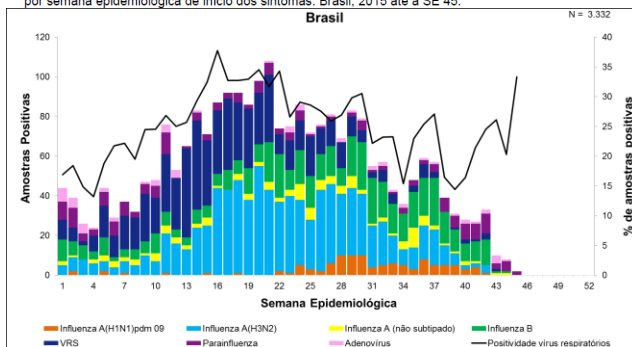
- ILI activity was low and below expected levels / La actividad de ETI estuvo baja y por debajo de los niveles esperados
- SARI activity slightly increased and remained within expected levels / La actividad de IRAG se incrementó ligeramente esta semana, y se mantiene dentro de los niveles esperados
- As of EW 45, low influenza activity and low levels of RSV were reported/ En la SE 45, baja actividad de influenza y niveles bajos de VSR



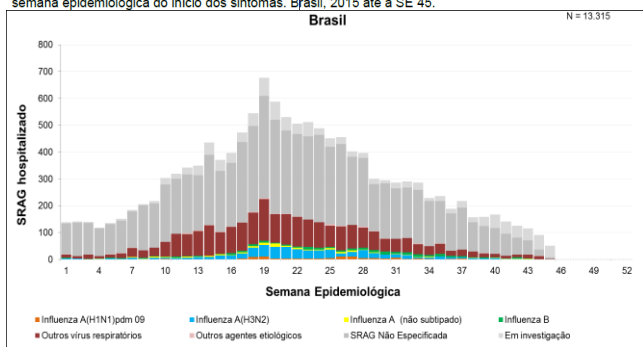
Brazil

- ILI/SARI activity was low and continued to decrease / Actividad baja de ETI/IRAG y continúa disminuyendo
- A downward trend of respiratory virus activity was reported/ Tendencia decreciente de actividad de virus respiratorios

Brazil: Respiratory virus distribution in ILI cases, by EW, 2015  
Distribución de virus respiratorios en casos ETI, por SE, 2015  
Figura 1. Distribuição dos vírus respiratórios identificados nas unidades sentinelas de Síndrome Gripal, por semana epidemiológica de início dos sintomas. Brasil, 2015 até a SE 45.

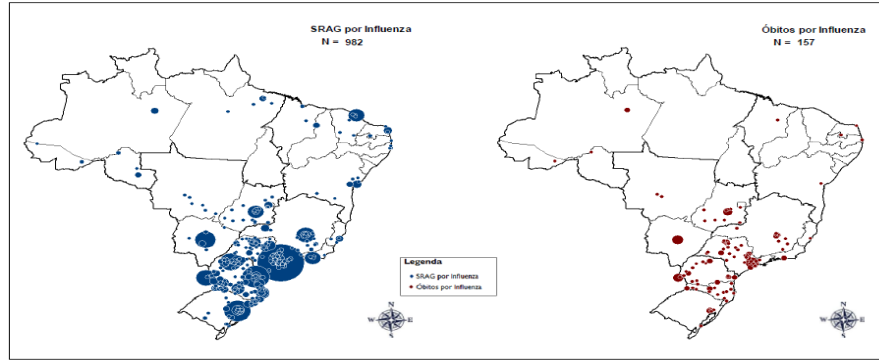


Brazil: Respiratory virus distribution, SARI cases, by EW, 2015  
Distribución de virus respiratorios, casos IRAG, por SE, 2015  
Figura 3. Distribuição dos casos de Síndrome Respiratória Aguda Grave segundo agente etiológico e semana epidemiológica do início dos sintomas. Brasil, 2015 até a SE 45.



Brazil: Distribution of SARI hospitalizations and deaths by municipality and influenza type/subtype by region  
 Distribución de hospitalizaciones y fallecidos por IRAG por municipio y tipo/subtipo de influenza por región

Anexo 4. Distribuição espacial dos casos e óbitos por Síndrome Respiratória Aguda Grave confirmados para influenza por município de residência. Brasil, 2015 até a SE 45.

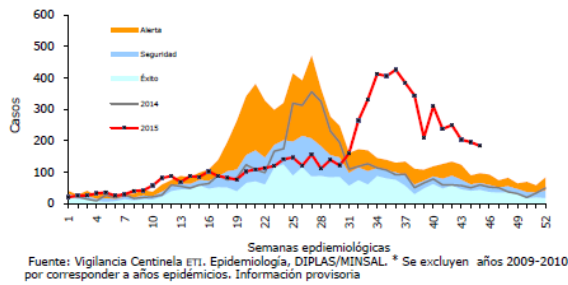


Chile

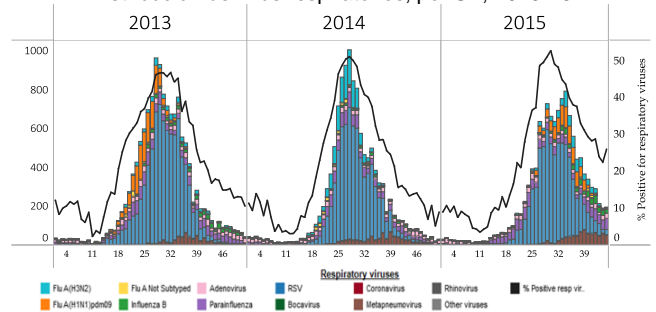
- ILI activity was moderate and continued to decrease in EW 45 / Actividad de ETI fue moderada y continuó disminuyendo en la SE 45
- The percentage of SARI hospitalizations (3-4% in EW 45) and ICU (2%) remained low and decreased / El porcentaje de hospitalizaciones por IRAG (3-4% en SE 45) y las admisiones en UCI (2%) continuaron bajas y en disminución
- RSV activity was low and continued to decrease, with metapneumovirus predominating in recent weeks / Actividad baja y decreciente de VSR, con un predomino en las detecciones de metapneumovirus en las últimas semanas
- Influenza detections continued to decrease (4% positivity in EW 45) after the peak was recorded during EW 37 (14% positivity). Influenza B remained predominant in EW 45 / La detección de influenza (4% de positividad en SE 45) continúa disminuyendo, después del pico registrado en la SE 37 (14% positividad). Influenza B continúa predominando en la SE 45

Chile. ILI Endemic Channel, 2015

Canal endémico de Enfermedad Tipo Influenza según semana epidemiológica, 2008-2014\*. Chile, 2015 (SE 1-45).

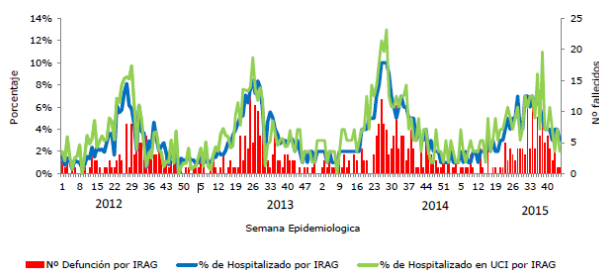


Chile. Respiratory virus distribution by EW, 2013-15  
 Distribución de virus respiratorios, por SE, 2013-15

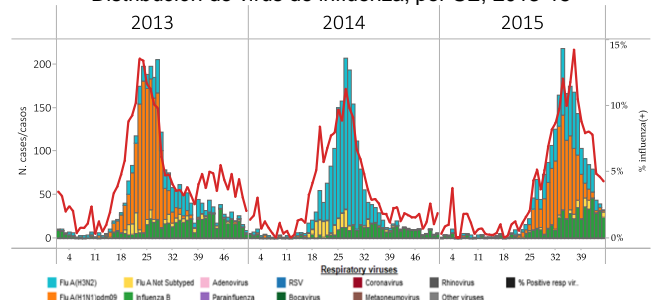


Chile. % SARI hospitalizations, ICU Adm and Deaths, 2012-15

Porcentaje de hospitalizados, ingreso a UCI y número de fallecidos por IRAG según SE en Hospitales Centinela. Chile, 2012 - 2015 (\*).



Chile: Influenza virus distribution by EW, 2013-15  
 Distribución de virus de influenza, por SE, 2013-15

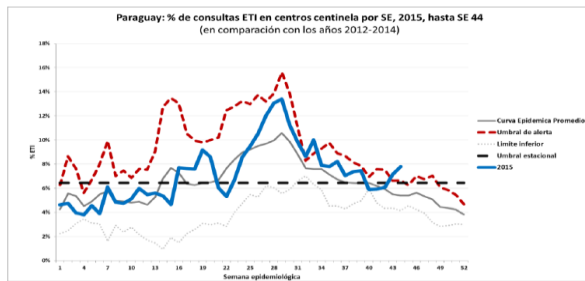


## Paraguay

- ILI activity increased this week above the alert threshold at 7.5% positivity / La actividad de ETI incrementó y superó el umbral de alerta para esa semana con 7,5% positividad
- SARI activity was low and decreasing and remained below the seasonal threshold / La actividad de IRAG disminuyó y continúa baja y por debajo del umbral estacional
- Influenza activity was low / Baja actividad de influenza
- RSV activity trended downward with metapneumovirus predominating in recent weeks / Tendencia decreciente en las detecciones de VSR y con predominio de metapneumovirus en las últimas semanas

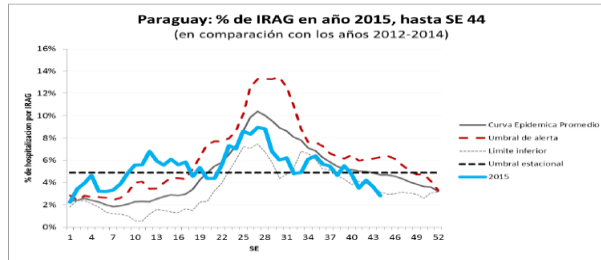
Paraguay: % ILI sentinel visits 2015 by EW in comparison with 2012-14

Gráfico 3: Proporción de consultas por ETI entre todas las consultas por SE, Vigilancia Centinela, SE 44 Paraguay, 2015



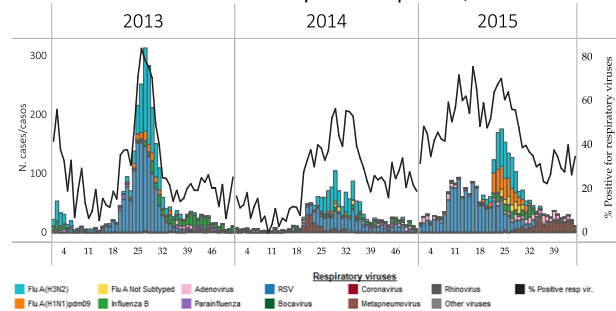
Paraguay: % SARI Hospitalizations 2015 by EW in comparison with 2012-14

Gráfico 5: Proporción de Hospitalizados por IRAG según semana epidemiológica, SE 44, Vigilancia Centinela, Paraguay, 2015.



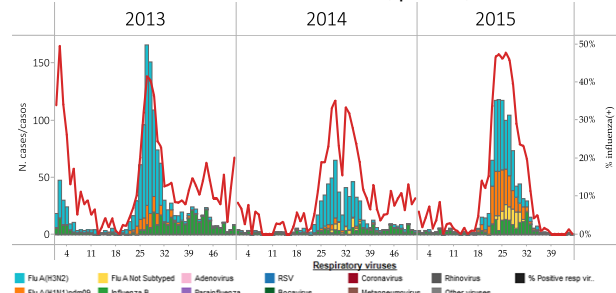
Paraguay. Respiratory virus distribution by EW, 2013-15

Distribución de virus respiratorios por SE, 2013-15



Paraguay: Influenza virus distribution by EW, 2013-15

Distribución de virus de influenza, por SE, 2013-15

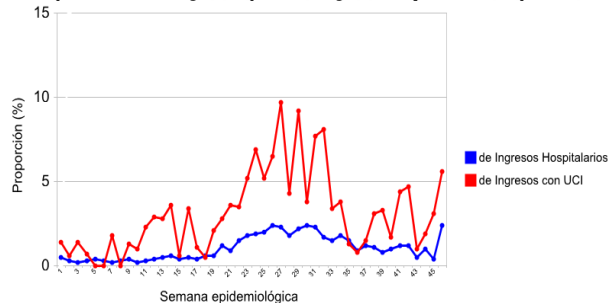


## Uruguay

- SARI hospitalizations slightly increased and ICU admissions increased in EW 45 / Las hospitalizaciones por IRAG se mantienen en niveles bajos y los ingresos en UCI se incrementaron en la SE 45
- Influenza and other respiratory virus activity remained low with influenza B and parainfluenza predominating in recent weeks / La actividad de influenza y otros virus respiratorios continúa baja. En las últimas semanas, ha predominado influenza B y parainfluenza

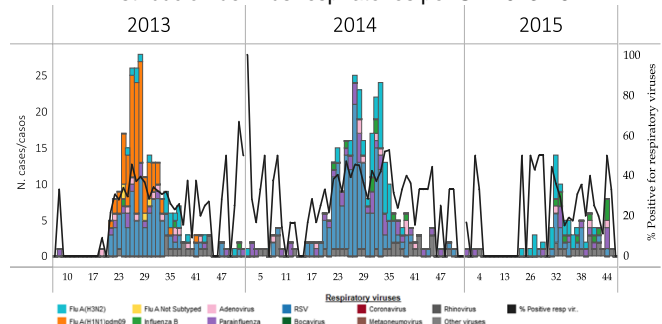
Uruguay: % SARI-associated hospitalizations & ICU admissions by EW, 2015

Proporción de IRAG en ingresos hospitalarios e ingresos a UCI y defunciones hospitalarias



Uruguay: Respiratory virus distribution by EW, 2013-15

Distribución de virus respiratorios por SE 2013-15



## ACRONYMS

<b>ARI</b>	Acute respiratory infection
<b>CARPHA</b>	Caribbean Public Health Agency
<b>CENETROP</b>	Centro de Enfermedades Tropicales (Santa Cruz, Bolivia)
<b>EW</b>	Epidemiological Week
<b>ILI</b>	Influenza-like illness
<b>INLASA</b>	Instituto Nacional de Laboratorios de Salud (La Paz, Bolivia)
<b>INS</b>	Instituto Nacional de Salud
<b>ORV</b>	Other respiratory viruses
<b>SARI</b>	Severe acute respiratory infection
<b>SEDES</b>	Servicio Departamental de Salud (Bolivia)
<b>ICU</b>	Intensive Care Unit
<b>RSV</b>	Respiratory Syncytial Virus

## ACRÓNIMOS

<b>CARPHA</b>	Caribbean Public Health Agency
<b>CENETROP</b>	Centro de Enfermedades Tropicales (Santa Cruz, Bolivia)
<b>ETI</b>	Enfermedad tipo influenza
<b>INLASA</b>	Instituto Nacional de Laboratorios de Salud (La Paz, Bolivia)
<b>INS</b>	Instituto Nacional de Salud
<b>IRA</b>	Infección respiratoria aguda
<b>IRAG</b>	Infección respiratoria aguda grave
<b>OVR</b>	Otros virus respiratorios
<b>SE</b>	Semana epidemiológica
<b>SEDES</b>	Servicio Departamental de Salud (Bolivia)
<b>UCI</b>	Unidad de Cuidados Intensivos
<b>VSR</b>	Virus sincitial respiratorio