

Regional Update EW 43, 2015

Influenza and other respiratory virus (November 10, 2015)

Actualización Regional SE 43, 2015

Influenza y otros virus respiratorios (10 de noviembre, 2015)

PAHO interactive data
Datos interactivos de la OPS:

PAHO FluNet: http://ais.paho.org/hip/viz/ed_flu.asp
PAHO FluID: <http://ais.paho.org/hip/viz/flumart2015.asp>

Influenza Regional Reports:
Informes regionales de influenza:

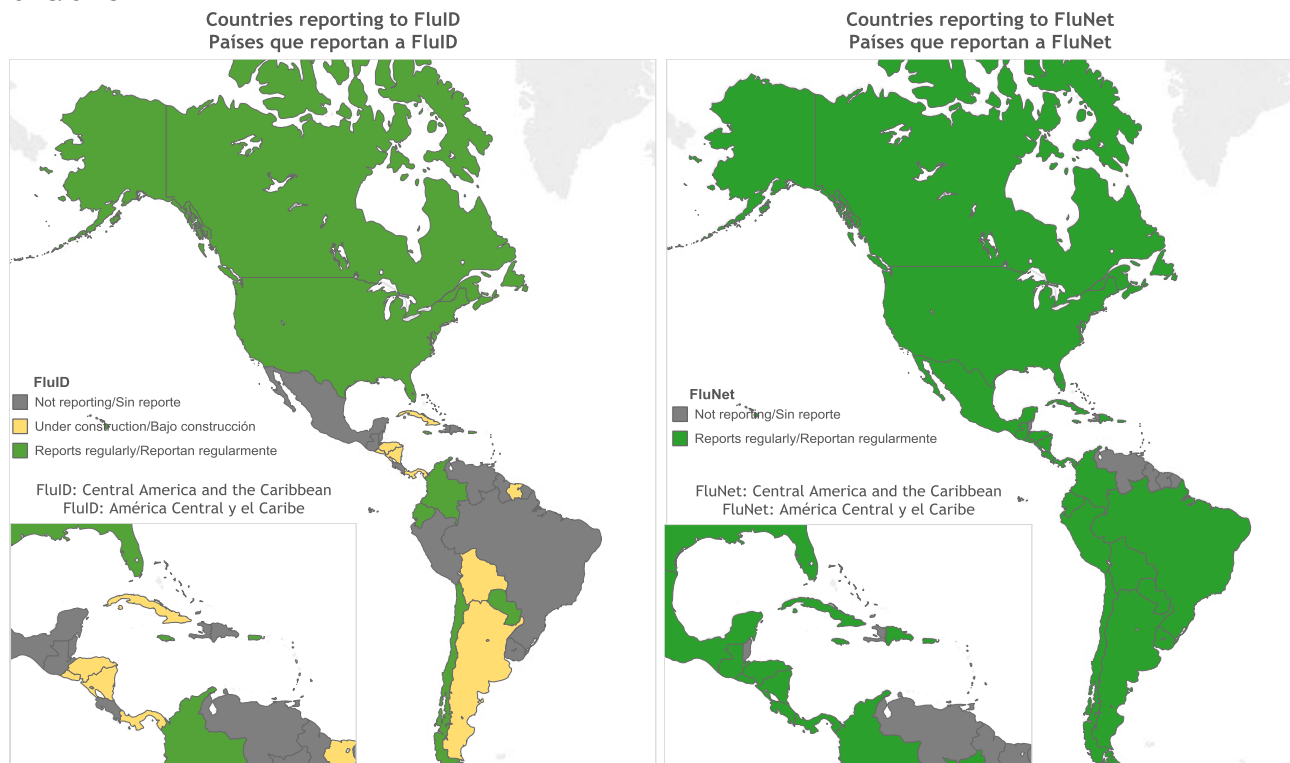
www.paho.org/influenzareports
www.paho.org/reportesinfluenza

Severe acute respiratory infections network - [SARinet](http://www.sarinet.org/)
Red de las infecciones respiratorias agudas graves - [SARinet](http://www.sarinet.org/):

<http://www.sarinet.org/>

The information presented in this update is based on data provided by Ministries of Health and National Influenza Centers of Member States to the informatics global platforms [FluNet](#) and [FluID](#); and reports/weekly bulletins that Ministries of Health published on its website or shared with PAHO/WHO.

La información presentada en esta actualización se obtiene a partir de los datos reportados por los Ministerios de Salud y los Centros Nacionales de Influenza de los Estados Miembros a las plataformas informáticas globales de [FluNet](#) y [FluID](#); y de los reportes/boletines semanales que los Ministerios de Salud publican en sus páginas web o comparten con OPS/OMS.



Map production /Producción del mapa: PAHO/WHO. OPS/OMS.

Data Source / Fuente de datos: Ministries of Health and National Influenza Centers of Member States reports to the informatics global platforms [FluNet](#) and [FluID](#) / Reporte de los Ministerios de Salud y los Centros Nacionales de Influenza de los Estados Miembros a las plataformas informáticas globales de [FluNet](#) y [FluID](#)

WEEKLY SUMMARY (ENGLISH)

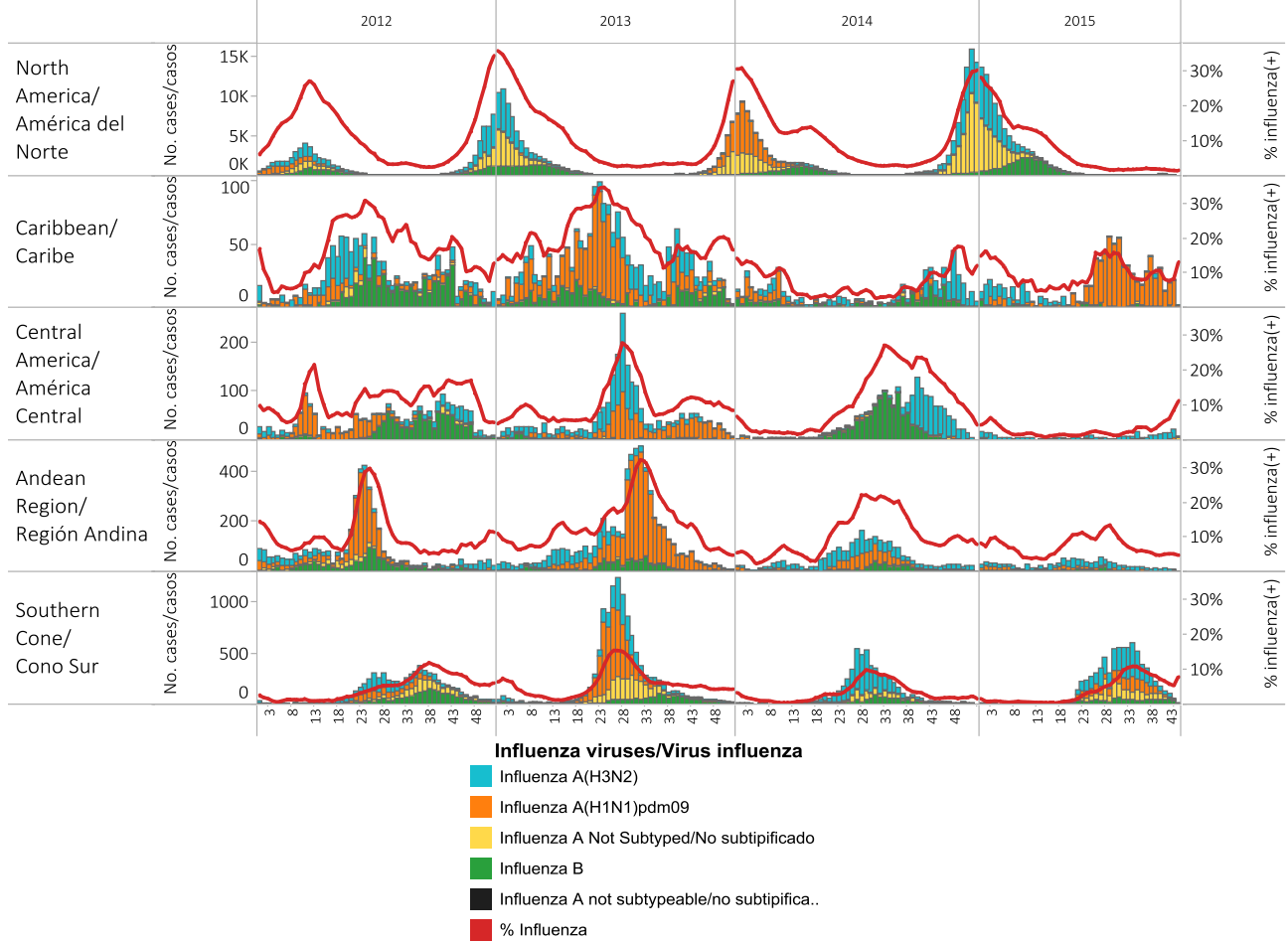
- **North America:** Low influenza and other respiratory virus activity continued. ILI activity slightly increased in Canada in recent weeks.
- **Caribbean:** Overall low influenza activity. In Cuba, influenza A(H1N1)pdm09 and SARI activity maintained at high levels.
- **Central America:** Influenza and other respiratory virus activity remained low overall. ARI/SARI activity continued within expected levels. Influenza A(H3N2) circulation continued to slightly increase in Costa Rica and El Salvador. RSV activity increased in El Salvador in recent weeks.
- **Andean Sub-region:** Influenza and other respiratory virus activity remained low overall and ARI/SARI activity remained within expected levels.
- **Brazil and Southern Cone:** Low and decreasing influenza and other respiratory virus activity continued overall. In Chile, ILI activity continued at moderate levels but decreasing.
- **Global level:** Influenza activity decreased or remained low in both hemispheres.

RESUMEN SEMANAL (ESPAÑOL)

- **América del Norte:** Continúa la actividad baja de influenza y de otros virus respiratorios. En Canadá, se ha incrementado ligeramente la actividad de ETI en las últimas semanas.
- **Caribe:** En general, la actividad de influenza continúa baja. Sin embargo, en Cuba la actividad de influenza A(H1N1)pdm09 y la actividad de IRAG se mantienen elevadas.
- **América Central:** La actividad de influenza y otros virus respiratorios continúa baja en general. La actividad de IRA/IRAG se mantiene dentro de niveles esperados. En Costa Rica, El Salvador y Panamá continúa incrementando o se mantiene activa la circulación de influenza A(H3N2). En El Salvador y Panamá en las últimas semanas se ha incrementado o se mantiene alta la actividad de VSR.
- **Sub-región Andina:** La actividad de virus respiratorios continúa baja en general y la actividad de IRA/IRAG continúa dentro de niveles esperados.
- **Brasil y Cono Sur:** Continúa la actividad baja y decreciente de influenza y de otros virus respiratorios en general. En Chile, continúa la actividad moderada de ETI, pero con tendencia decreciente.
- **Nivel Global:** La actividad de influenza disminuyó en las últimas semanas o se mantuvo baja en general.

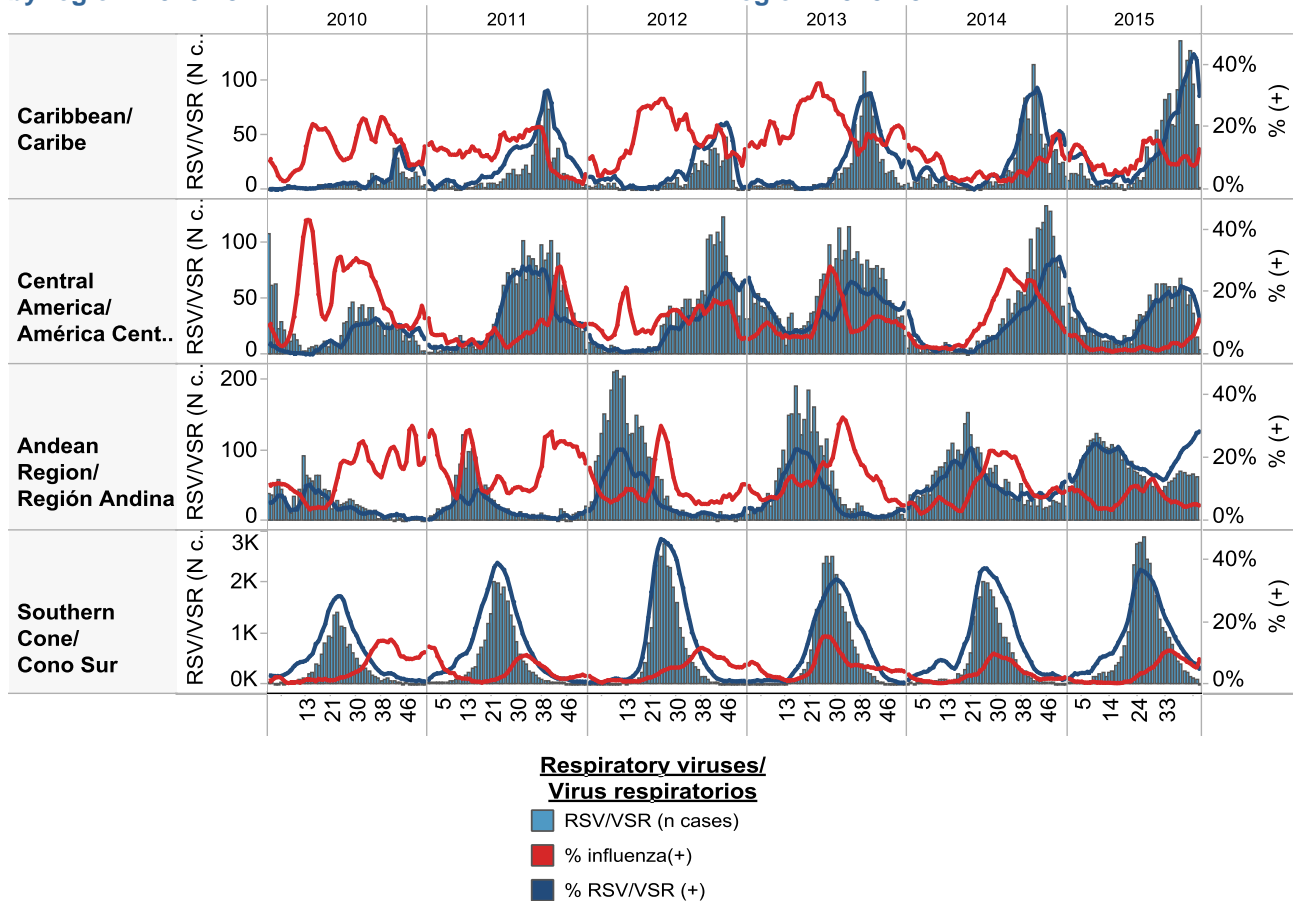
Influenza circulation by region. 2012-15

Circulación virus influenza por región. 2012-15



Respiratory syncytial virus (RSV) circulation by region. 2010-15

Circulación de virus sincitial respiratorio por región. 2010-15



Weekly and cumulative numbers of influenza and other respiratory virus, by country and EW, 2015¹ Número semanal y acumulado de influenza y otros virus respiratorios, por país y SE, 2015²

		EW 43, 2015 / SE 43, 2015													
		N samples/muestras	Influenza A(H3N2)	Influenza A (H1N1)pdm09	Influenza A Not Subtyped/No subtipificado	Influenza B	% influenza(+)	Adenovirus	Parainfluenza	RSV/VSR	% RSV/VSR (+)	Bocavirus	Coronavirus	Metapneumovirus	Rhinovirus
North America/ América del Norte	Canada	2,961	3	0	20	7									
	United States of America	10,844	26	2	79	54									
Caribbean/ Caribe	Cuba	109	0	12	0	0	11%	0	1	30	28%	0	0	0	2
	Dominican Republic	10	0	3	0	0	30%	1	0	1	10%				
	Jamaica	3	0	0	0	0	0%								
Central America/ América Central	Costa Rica	60	11	3	0	0	23%	2	0	1	2%				
	El Salvador	39	5	0	0	0	13%	1	1	9	23%				
	Nicaragua	61	1	1		0				5	8%				
Andean Region/ Región Andina	Colombia	160	5	0	4	0	6%	7	9	61	38%	6	4	3	5
	Peru	43	0	0	0	0	0%	0	0	0	0%	0	0	0	0
	Venezuela	7	0	0	0	0	0%	0	0	0	0%	0	0	0	0
Brazil & Southern Cone/ Cono Sur	Argentina	285	1	0	7	5	5%	5	21	27	9%				5
	Chile	884	4	2	6	27		12	48	58	7%				51
	Paraguay	68	0	0	0	0	0%	7	3	0	0%	0	0	19	0
	Uruguay	7	0	0	0	0	0%	0	0	0	0%				
Grand Total		15,541	56	23	116	93	2%	35	83	192	1%	6	4	78	7

		Cumulative, EW 40-43, 2015 / Acumulado, SE 40-43, 2015													
		N samples/muestras	Influenza A(H3N2)	Influenza A (H1N1)pdm09	Influenza A Not Subtyped/No subtipificado	Influenza B	% influenza(+)	Adenovirus	Parainfluenza	RSV/VSR	% RSV/VSR (+)	Bocavirus	Coronavirus	Metapneumovirus	Rhinovirus
North America/ América del Norte	Canada	11,038	65	11	53	17									
	Mexico	623	19	2	1	0	4%	0	0	0	0%				
	United States of America	49,118	136	29	344	207									
Caribbean/ Caribe	CARPHA	29	0	0	1	0		0	19	0	0%			0	0
	Cuba	514	0	47	0	1	9%	0	7	210	41%	0	2	0	32
	Dominican Republic	45	0	8	0	0	18%	1	1	6	13%				
	Jamaica	22	0	0	0	0	0%								
	Suriname	7	0	0	0	0	0%	0	0	0	0%	0	0	0	0
Central America/ América Central	Costa Rica	214	28	4	0	0	15%	7	3	3	1%				
	El Salvador	122	7	0	0	0	6%	2	2	22	18%				
	Guatemala	15	0	0	0	0	0%	1	0	6	40%	0	0	1	0
	Honduras	4	0	0	0	0	0%	0	0	0	0%				
	Nicaragua	302	4	2		0			6	21	7%				
Andean Region/ Región Andina	Panama	218	19	0	0	0	9%	3	3	97	44%			21	34
	Colombia	670	38	1	4	0	6%	33	39	254	38%	26	19	14	16
	Ecuador	23	1	0	0	0	4%	0	0	0	0%			0	
	Peru	180	1	0	0	1	1%	2	5	1	1%	0	0	0	0
Brazil & Southern Cone/ Cono Sur	Venezuela	36	0	0	0	0	0%	0	1	0	0%	0	0	0	0
	Argentina	2,120	19	7	45	29	5%	33	88	153	7%				24
	Brazil	313	4	1	0	19	8%								
	Chile	4,086	85	39	26	137		74	218	311	8%				235
	Paraguay	333	0	0	0	0	0%	25	9	3	1%	0	0	73	0
Uruguay	58	1	0	0	3	7%	1	2	1	2%					
Grand Total		70,090	427	151	474	414	2%	182	403	1,088	2%	26	21	368	82

1 The detection of respiratory viruses other than influenza depends on the diagnostic capacity of each country and monitoring system. The absence of report of other respiratory viruses does not indicate the absence of their circulation.

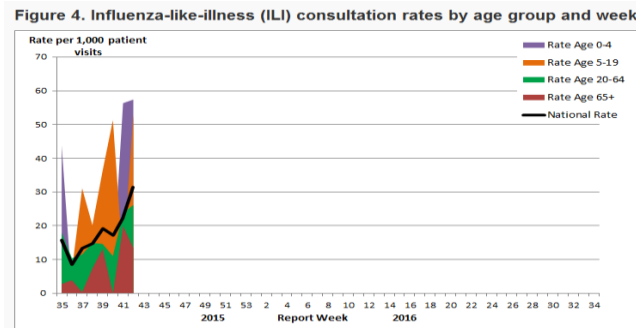
2 La detección de otros virus respiratorios diferentes a influenza depende de la capacidad diagnóstica de cada país y del sistema de vigilancia establecido. El que no se reporten otros virus respiratorios, no significa, ni indica la ausencia de circulación viral.

North America / América del Norte:

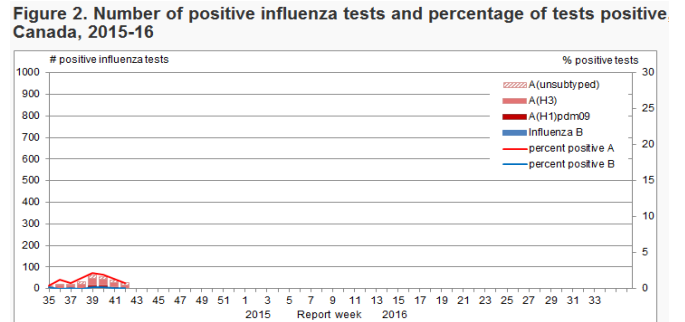
Canada

- Low ILI activity but increased to 31.4 consultations per 1,000 visits in EW 43. The highest ILI consultation rate was found in the 0-4 age group / Baja actividad de ETI, pero incrementó a 31,4 visitas por 1.000 consultas en la SE 43. La tasa más alta de consultas por ETI se registró en el grupo de edad 0-4 años
- Low influenza detections with influenza A(H3N2) predominating in recent weeks / Detecciones bajas de influenza, con predominio de influenza A(H3N2) en las últimas semanas
- The majority of detections in Canada have been reported from British Columbia and Ontario / La mayoría de detecciones en Canadá se reportaron en Columbia Británica y Ontario
- Between EW 41 and 43, no new outbreaks of influenza were reported/ Entre la SE 41 y 43, no se reportaron nuevos brotes por influenza

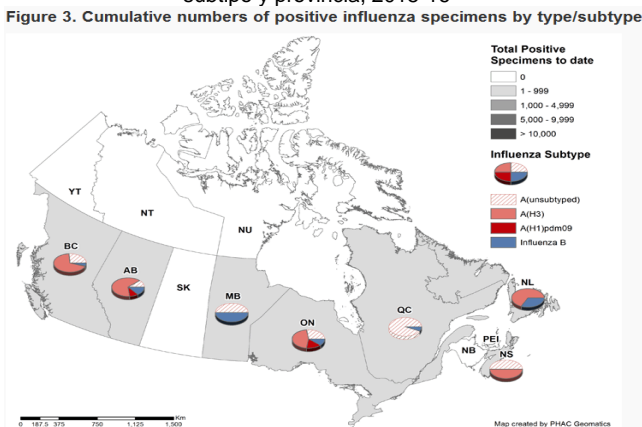
Canada: ILI consultation rates by age group and EW, 2015-16
Tasa de consultas de ETI por grupo de edad y SE, 2015-16



Canada: Influenza virus distribution by EW, 2015-16
Distribución de virus de influenza por SE, 2015 -16

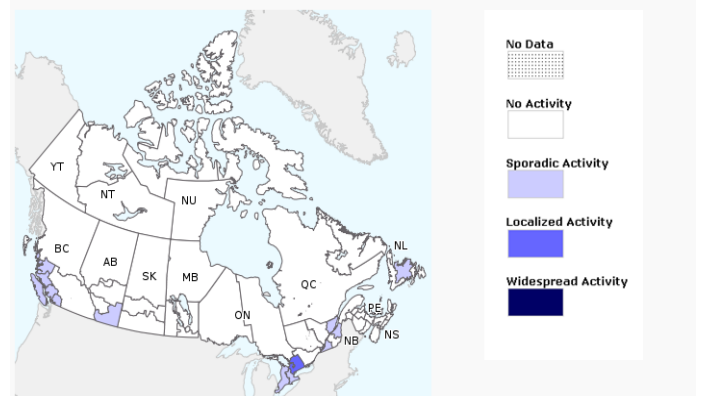


Canada: Cumulative numbers of positive influenza specimens by type/subtype and province, 2015-16
Casos acumulados de muestras positivas a influenza por tipo/
subtipo y provincia, 2015-16



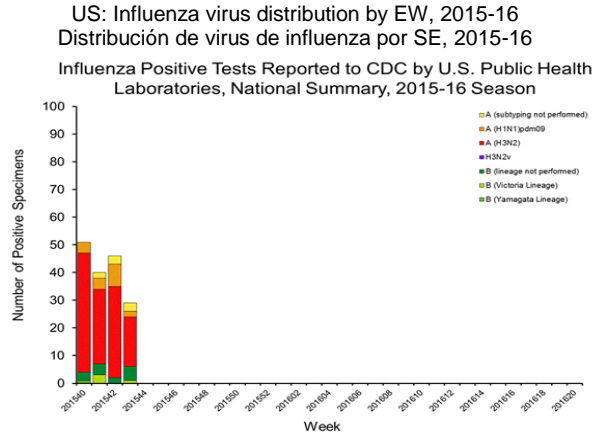
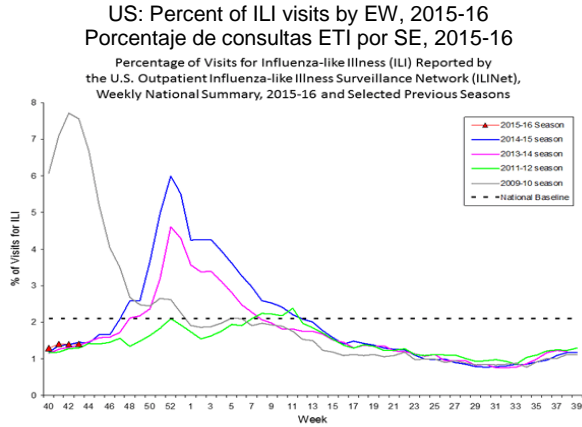
Canada: Influenza/ILI activity by province/territory, EW 43, 2015
Actividad de Influenza/ETI por provincia/territorio, SE 43, 2015

Figure 1. Map of overall influenza/ILI activity level by province and territory

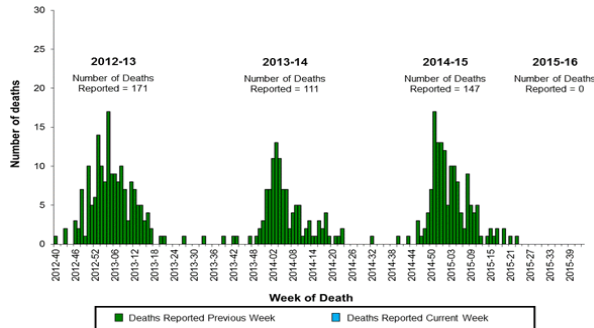


United States

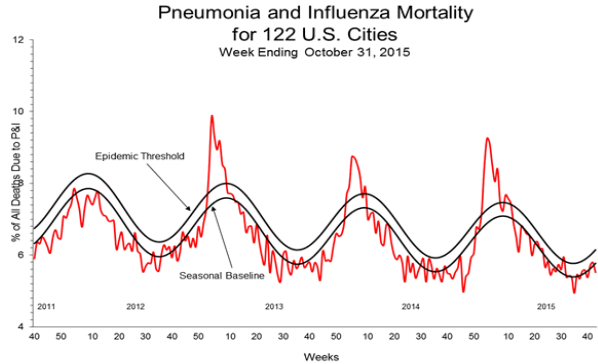
- As of EW 43, ILI activity (1.4%) continued low below the national baseline (2.1%), and followed same trend as previous years. / A la SE 43, la actividad de ETI (1,4%) continúa baja y por debajo de la línea de base nacional (2,1%), y con tendencia similar a los últimos años
- Influenza detections (1.3% positivity this week) continued at inter-seasonal levels / Las detecciones de influenza (1,3% de positividad esta semana) continúan en niveles inter-estacionales
- Pneumonia and influenza mortality (5.5%) continued below the epidemic threshold of 6.1% for EW 43 / La mortalidad por neumonía e influenza (5,5%) continúa por debajo del umbral epidémico de 6,1% para la SE 43
- RSV activity slightly decreased to 0.9% of positives among samples tested in EW 43 / La actividad de VSR disminuyó ligeramente con 0,9% de positivos entre las muestras analizadas en la SE 43



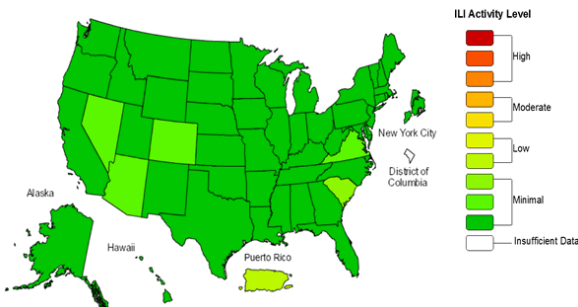
US: Número de fallecidos pediátricos asociados a influenza por semana: 2012 al presente
Number of Influenza-Associated Pediatric Deaths by Week of Death: 2012-13 season to present



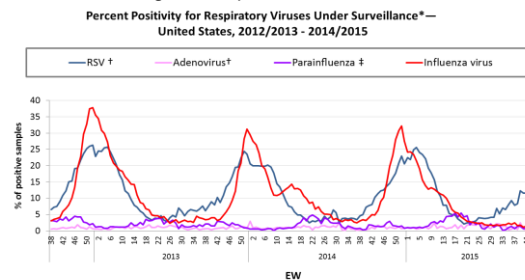
US: Pneumonia and influenza mortality
Mortalidad por neumonía e influenza



US: Nivel de la actividad de ETI. SE 43, 2015
Influenza-Like Illness (ILI) Activity Level Indicator Determined by Data Reported to ILINet
2015-16 Influenza Season Week 43 ending Oct 31, 2015



US: Percent positivity for respiratory virus under surveillance, by EW, 2012-15
Porcentaje de positividad para virus respiratorios en vigilancia, por SE, 2012-15

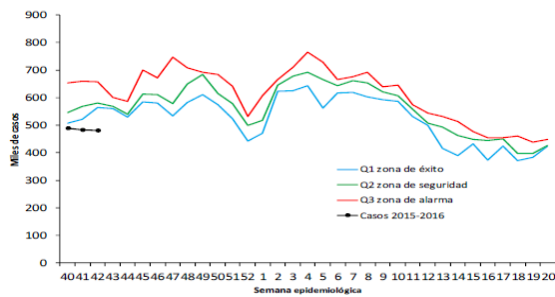


*For adenovirus, parainfluenza 1, 2, 3, and RSV, data are from NREVIS Laboratories (<http://www.cdc.gov/burdenofillness/nrevis/>). Influenza data are from U.S. WHO/NREVIS Collaborating Laboratories (<http://www.cdc.gov/flu/>).
 †Antigen detection is reported.
 ‡Percent positivity for parainfluenza aggregates the % of positive samples from parainfluenza type 1, type 2 and type 3. Assuming that each sample was tested for the 3 sub-types.

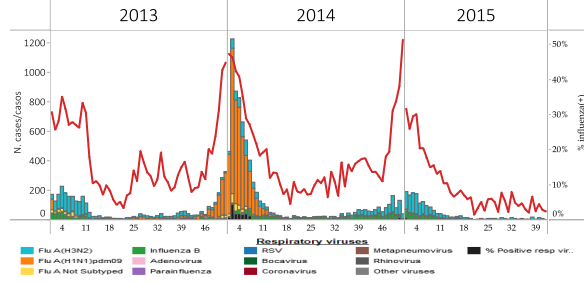
México

- ARI activity slightly decreased in EW 43 and remained below expected levels / La actividad de IRA disminuyó ligeramente y continúa por debajo de niveles esperados
- Pneumonia activity remained at similar levels in the last few weeks / La actividad de neumonía se mantiene en niveles similares en las últimas semanas
- Influenza detections remained low at inter-seasonal levels/ Las detecciones de influenza continúan bajas, en niveles inter-estacionales

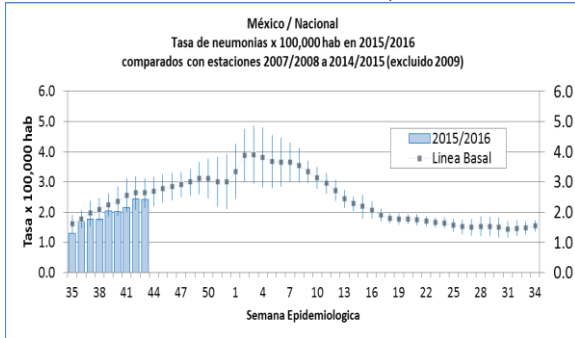
Mexico: ARI Endemic Channel, EW 44, 2015
Canal Endémico de IRA, SE 44, 2015



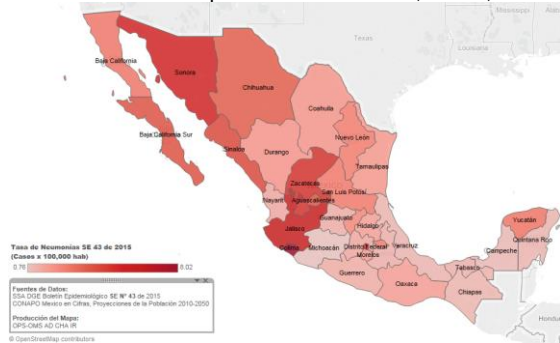
Mexico: Influenza virus distribution by EW 2013-15
Distribución de virus influenza por SE, 2013-15



Mexico: Pneumonia Endemic Channel, 2015-16
Canal endémico de neumonía, 2015-16



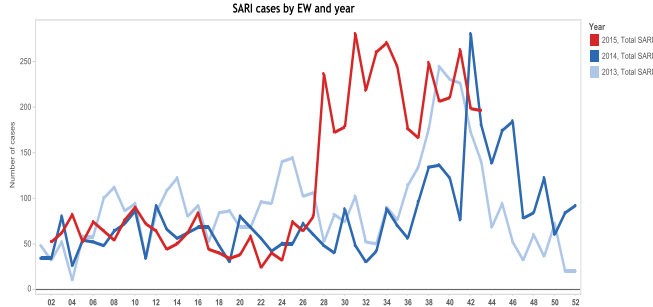
Mexico: Pneumonia rate by state, EW 43, 2015
Tasa de neumonía por entidad federativa, SE 43, 2015



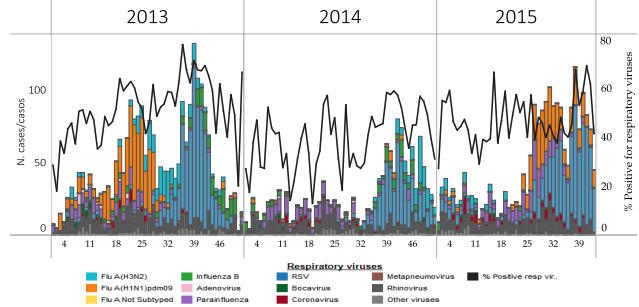
Cuba

- The number of SARI cases decreased in EW 43 but remained at high levels similar to same period in previous year / El número de casos IRAG disminuyó en la SE 43 y se mantiene en niveles elevados, similar a lo registrado en el mismo periodo del año anterior
- Influenza activity remained at similar levels as last week with influenza A(H1N1)pdm09 predominating / La actividad de influenza se mantiene en niveles similares a las últimas semanas, con predominio de influenza A(H1N1)pdm09
- Regarding other respiratory viruses, circulation of RSV decreased this week / Respecto a otros virus respiratorios, esta semana disminuyeron las detecciones de VSR

Cuba: SARI cases by EW, 2013-2015
Casos IRAG por SE, 2013-2015



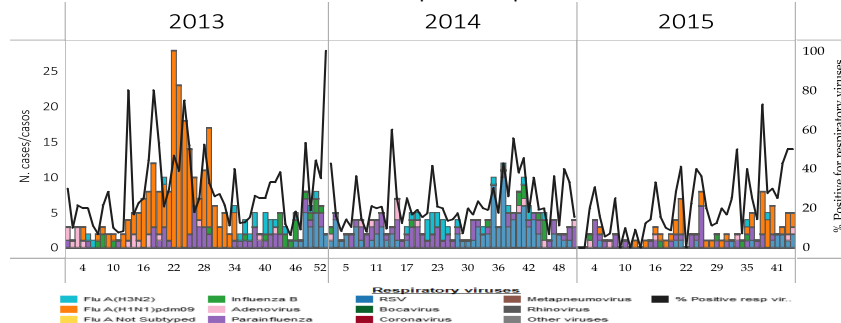
Cuba. Respiratory virus distribution by EW, 2013-15
Distribución de virus respiratorios por SE, 2013-15



Dominican Republic / República Dominicana

- Low respiratory virus activity continued in recent weeks. Influenza A(H1N1)pdm09 detections predominated / En las últimas semanas, continúa la actividad baja de virus Respiratorios, con predominio de influenza A(H1N1)pdm09
- RSV activity slightly increased and predominated with co-circulation of influenza A(H1N1)pdm09 in the last weeks/ La actividad de VSR se ha incrementado en co-circulación con influenza A(H1N1)pdm09 en las últimas semanas

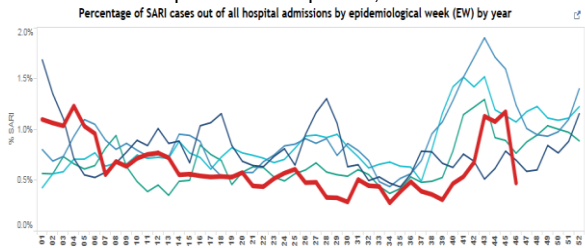
Dominican Republic: Respiratory virus distribution by EW, 2013-15
Distribución de virus respiratorios por SE, 2013-15



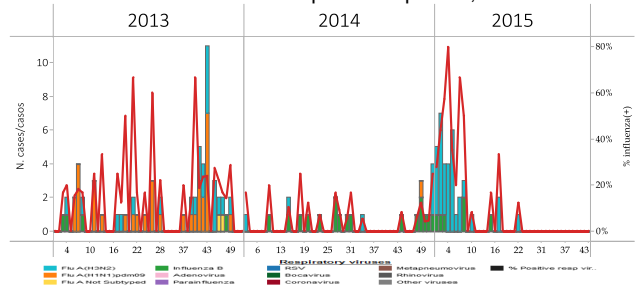
Jamaica

- Low SARI activity. The proportion of admissions for SARI slightly increased to 1.1% in EW 43 and there were no SARI related deaths reported this week / Baja actividad de IRAG. La proporción de casos IRAG incrementó ligeramente a 1,1% en la SE 43 y no se reportó ningún fallecido relacionado con IRAG esta semana
- The proportion of consultations for ARI (i.e ILI) reported from sentinel sites decreased to 3.8% (from 4.1%) for the previous week / La proporción de consultas por IRA (e.i ETI) reportada en sitios centinela disminuyó a 3,8% (del 4,1%) de lo reportado en la última semana
- Low respiratory viruses activity continued as of EW 43. No influenza detections were reported since EW 23 / A la SE 43, continúa baja la actividad de virus respiratorios. No se han reportado detecciones de influenza desde la SE 23
- The rate of pneumonia cases has decreased in the last several weeks / La tasa de neumonía ha disminuido en las últimas semanas

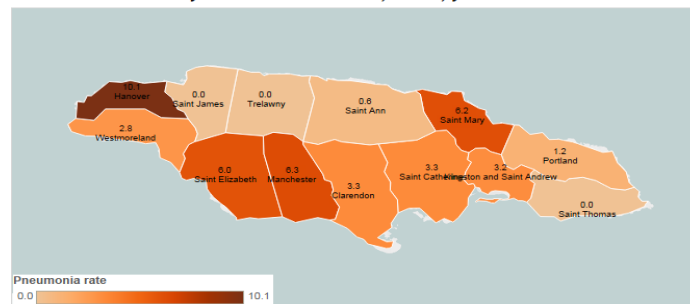
Jamaica: % hospitalizaciones de casos IRAG entre total de hospitalizaciones por SE, 2011-2015



Jamaica: Influenza virus distribution by EW, 2013-15
Distribución de virus respiratorios por SE, 2013-15



Jamaica: Tasa de casos por neumonía por 100.000 habitantes y por división de administrativa. SE 43, 2015.
Rate of pneumonia cases per 100,000 inhabitants by administrative division, EW 43, year: None

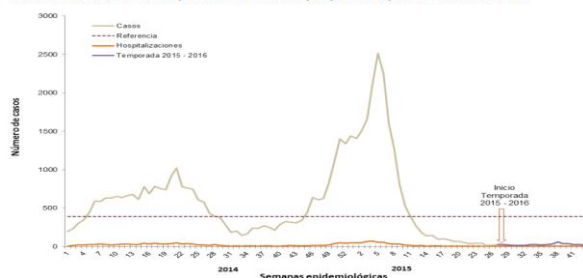


Puerto Rico

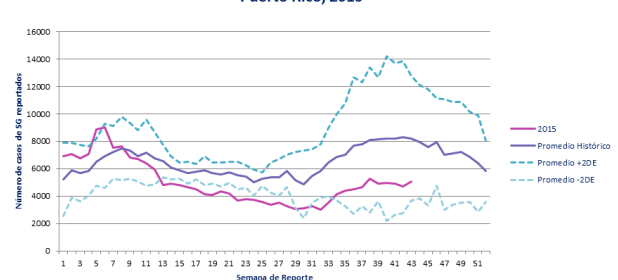
- Low levels of influenza detections continued in recent weeks / Los niveles bajos de detecciones de influenza continúan en las últimas semanas
- ILI activity slightly increased but continued below expected levels / La actividad de ETI incrementó ligeramente, pero continúa por debajo de niveles esperados

Puerto Rico: Influenza-positive cases by EW, 2014-15
Casos positivos a influenza por SE, 2014-15

Gráfica 1. Número de casos positivos a influenza por prueba rápida, Puerto Rico, 2015



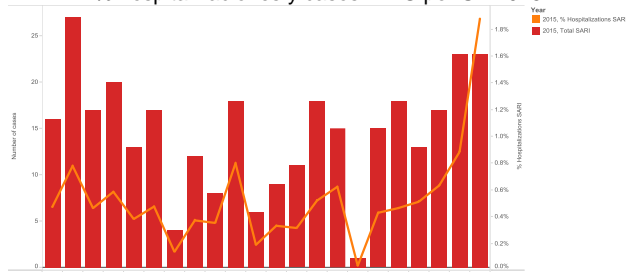
Puerto Rico: ILI endemic channel 2015
Índices Epidémicos de Síndromes Gripales
Puerto Rico, 2015



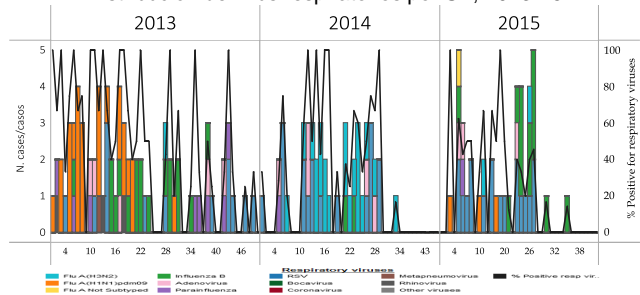
Suriname

- SARI cases recorded this week were similar to previous weeks with an increase in the proportion of SARI hospitalizations / El número de casos de IRAG se mantiene similar a semanas anteriores, con un aumento en la proporción de casos IRAG entre el total de hospitalizados
- Low respiratory virus activity remained at similar levels as previous week / Actividad baja de virus respiratorios. Se mantiene en niveles similares que la última semana
- Low influenza activity, with influenza B predominating in recent weeks/ Baja actividad de influenza, con predominio de influenza B en las últimas semanas

Suriname: % SARI hospitalizations and cases by EW 2015
% hospitalizaciones y casos IRAG por SE 2015



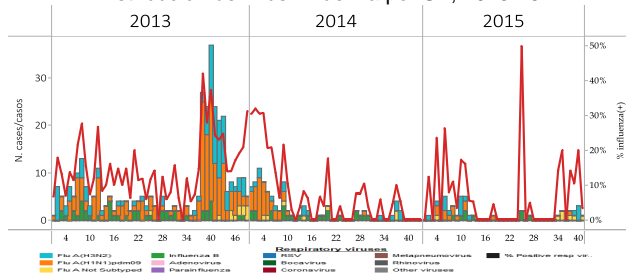
Suriname: Respiratory virus distribution by EW, 2013-15
Distribución de virus respiratorios por SE, 2013-15



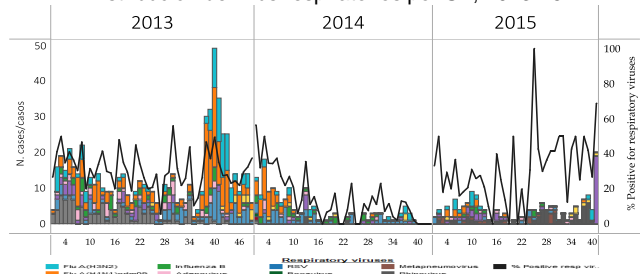
Caribbean Public Health Agency (CARPHA)

- Updated information from Anguilla, Aruba, Barbados, Belize, Dominica, Saint Lucia and Trinidad & Tobago / Información actualizada de Anguila, Aruba, Barbados, Belice, Dominica, Santa Lucía y Trinidad y Tobago
- Low respiratory virus activity but an increase in parainfluenza activity reported in the last weeks/ Actividad baja de virus respiratorios pero con un incremento en la actividad de parainfluenza en las últimas semanas
- Low influenza activity, with influenza A(H3N2) predominating in recent weeks/ Baja actividad de influenza, con predominio de influenza A(H3N2) en las últimas semanas

CARPHA: Influenza virus distribution by EW, 2013-15
Distribución de virus influenza por SE, 2013-15



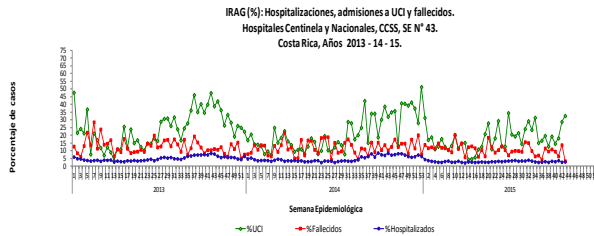
CARPHA: Respiratory virus distribution by EW, 2013-15
Distribución de virus respiratorios por SE, 2013-15



Costa Rica

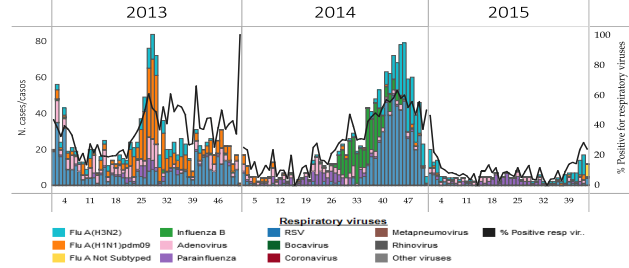
- SARI activity continued at moderate levels with a continued increase in related ICU and death rates / La actividad de IRAG continúa en niveles moderados y con un incremento en la tasa de UCI y fallecidos
- Few respiratory virus detections have been recorded during 2015. Influenza A(H3N2) detections increased in recent weeks / Pocas detecciones de virus respiratorios durante 2015. Las detecciones de influenza A(H3N2) se han incrementando en las últimas semanas

Costa Rica: Proportion of SARI-Associated Hospitalizations, ICU Admissions and Deaths, by EW, 2014-15



Fuente: Hospitales y Áreas de Salud Centinela - Hospitales Nacionales, CCSS.

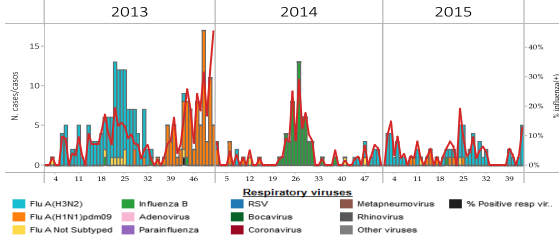
Costa Rica: Respiratory virus distribution, by EW, 2013-15



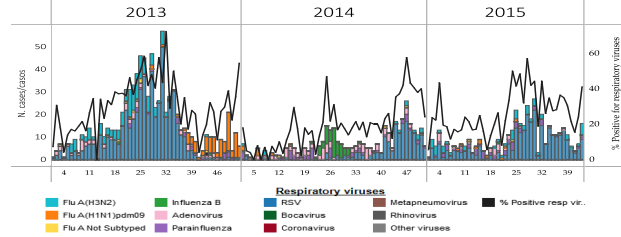
El Salvador

- Low influenza activity in recent weeks however activity slightly increased to 10% positivity with influenza A(H3N2) predominating in EW 43 / Actividad baja de influenza en las últimas semanas, pero con ligero incremento en la positividad (10% en la SE 43) y con predominio de influenza A(H3N2)
- Respiratory detections slightly increased to 20% positivity in EW 43 with RSV predominating / La detección de virus respiratorios incrementó a 20% positividad en la SE 43, con predominio de VSR

El Salvador: Influenza virus distribution, by EW, 2013-15



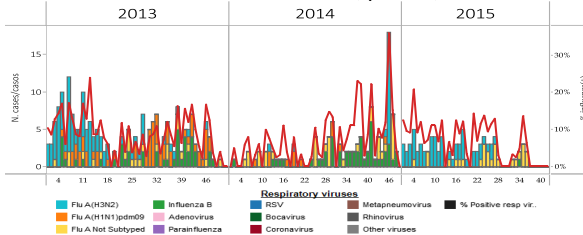
El Salvador: Respiratory virus distribution, by EW, 2013-15



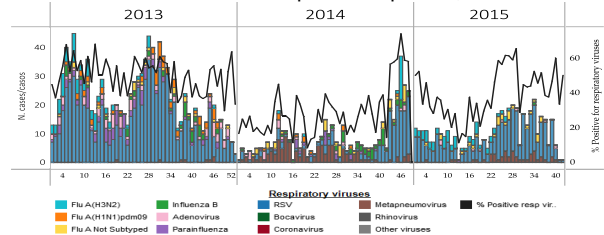
Guatemala

- No influenza activity has been reported in recent weeks / Sin actividad de influenza reportada en las últimas semanas
- Decreasing trend of detections of RSV and other respiratory viruses in recent weeks / Tendencia decreciente en las detecciones de VSR y otros virus respiratorios en las últimas semanas

Guatemala: Influenza virus distribution, by EW, 2013-15

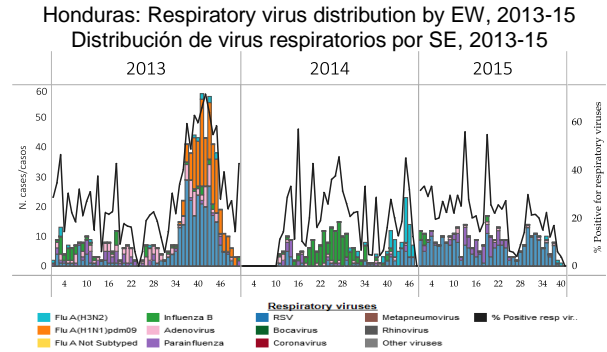
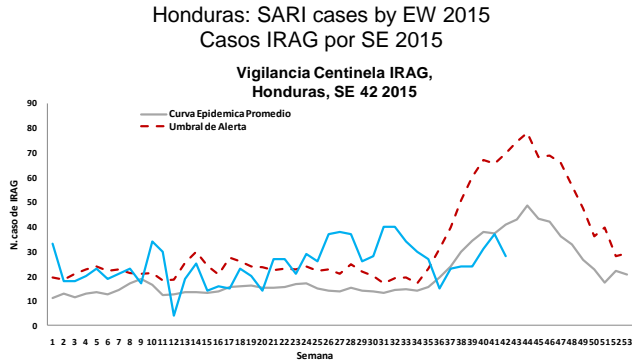


Guatemala: Respiratory virus distribution, by EW, 2013-15



Honduras

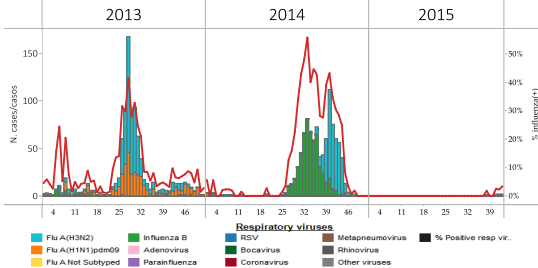
- SARI activity continued within expected levels / La actividad de IRAG continúa dentro de los niveles esperados
- Low RSV activity recorded in recent weeks / Actividad baja de VSR registrada en las últimas semanas
- Minimal influenza activity during 2015 / Actividad mínima de influenza durante 2015



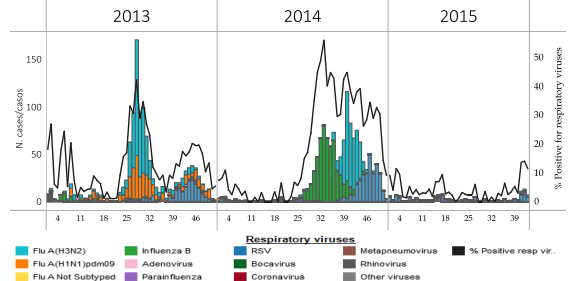
Nicaragua

- Low influenza activity with minimum detections of influenza A(H3N2) in recent weeks / Actividad baja de influenza, con mínimas detecciones de influenza A(H3N2) en las últimas semanas
- Low detections of RSV and other respiratory viruses in recent weeks / Bajas detecciones de VSR y otros virus respiratorios en las últimas semanas
- ARI and pneumonia activity remained below expected levels / La actividad de IRA y neumonía continúan por debajo de niveles esperados

Nicaragua: Influenza virus distribution, by EW, 2013-15
Distribución de virus influenza, por SE, 2013-15



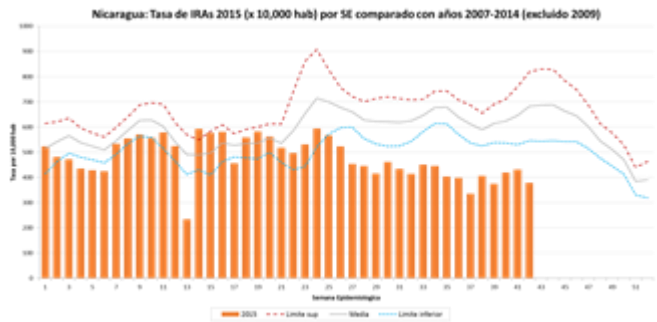
Nicaragua: Respiratory virus distribution by EW, 2013-15
Distribución de virus respiratorios por SE, 2013-15



Nicaragua: Pneumonia rate by EW 2015 in comparison to 2007-2014

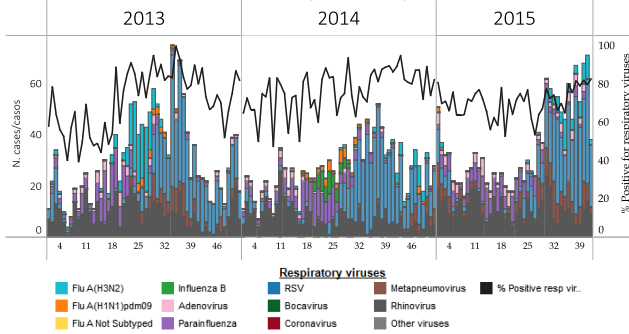


Nicaragua: ARI rate by EW 2015 in comparison to 2007-2014

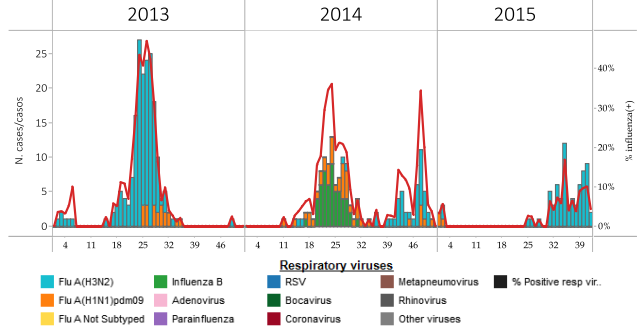


- RSV activity decreased in recent weeks but remained at high levels / En las últimas semanas ha decrecido la actividad de VSR, pero se mantiene en niveles altos
- Low influenza detections and decreasing with influenza A(H3N2) predominating in recent weeks / Baja actividad de influenza y decreciente, con predominio de influenza A(H3N2) en las últimas semanas

Panama: Respiratory virus distribution by EW, 2013-15
Distribución de virus respiratorios por SE, 2013-15



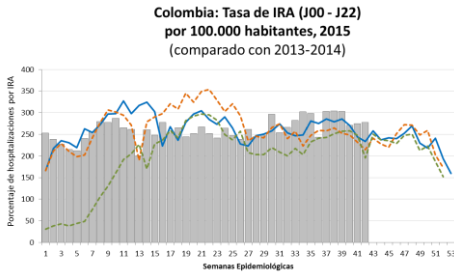
Panama. Influenza virus distribution by EW, 2013-15
Distribución de influenza por SE 2013-15



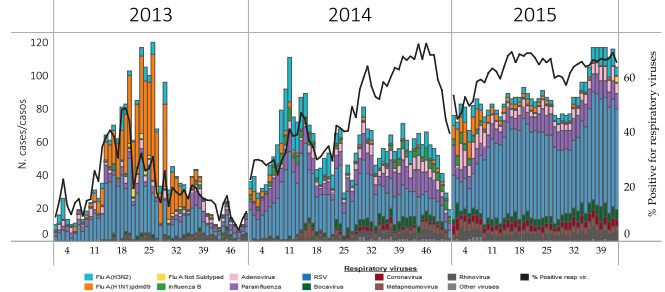
Colombia

- ARI activity in outpatient consultations continued to increase in recent weeks/ La actividad de IRA en consultas externas continua incrementando en las últimas semanas
- Pneumonia activity in hospitalization was similar to 2014 levels / La actividad de neumonía en hospitalización es similar a los niveles de 2014
- RSV activity remained High as ok EW 43/ A la SE 43, la actividad de VSR continúa siendo alta
- Influenza activity remained similar to previous weeks with active circulation of influenza A(H3N2) predominating / La actividad de influenza se mantiene similar a las ultimas semanas, con circulación activa de influenza A(H3N2)

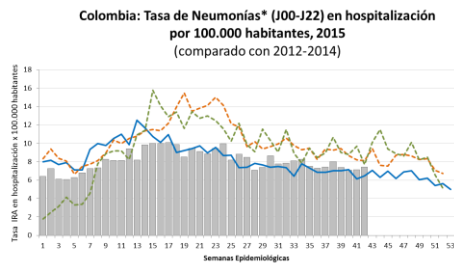
Colombia: Rate of ARI outpatient visits with J00-J20 codes, by EW, 2015



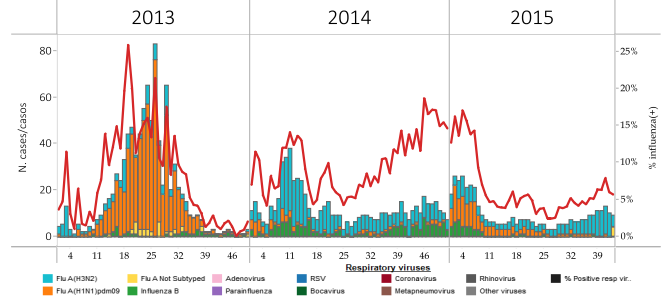
Colombia: Respiratory virus distribution by EW, 2013-15



Colombia: Rate of pneumonia in hospitalizations with J00-J22 codes, by EW, 2015



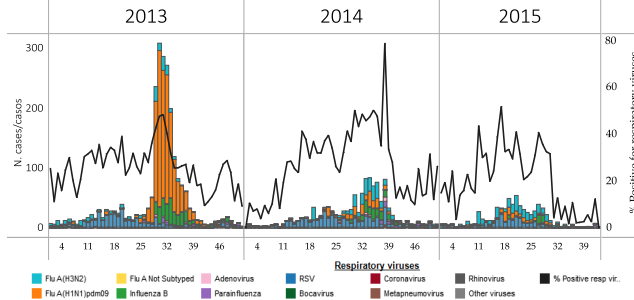
Colombia. Influenza virus distribution by EW, 2013-15



Peru

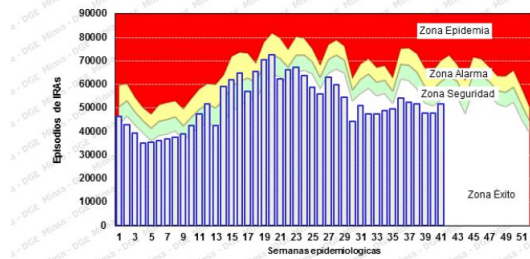
- Low detection of influenza and other respiratory viruses in recent weeks / Baja detección de influenza y otros virus respiratorios en las últimas semanas
- ARI activity in children under 5 years slightly increased but is below expected levels / La actividad de IRA en menores de 5 años incrementó ligeramente pero continúa por debajo de niveles esperados

Peru. Respiratory virus distribution by EW, 2013-15



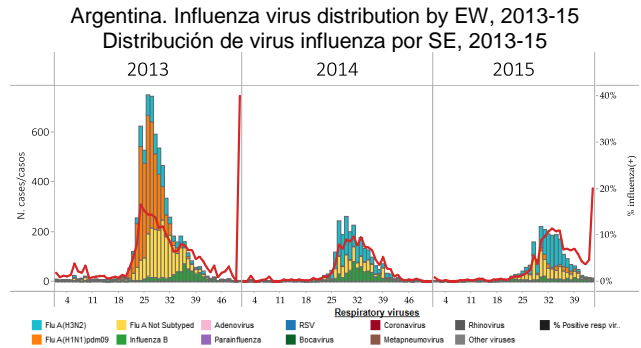
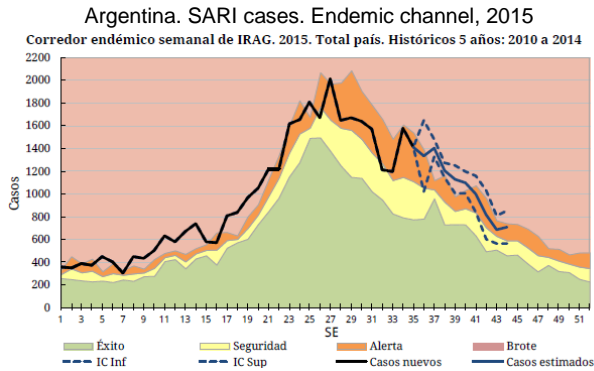
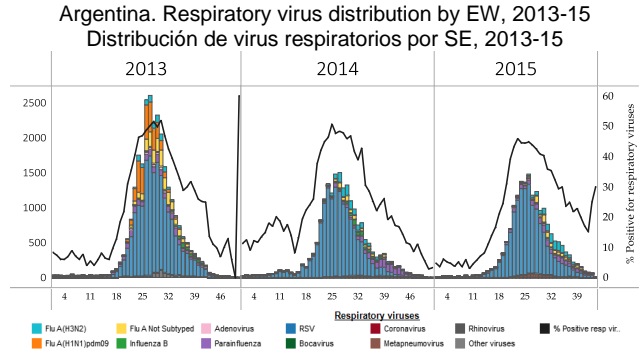
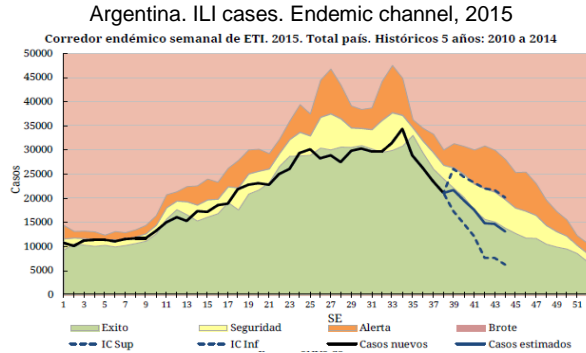
Peru. ARI endemic channel in children under 5 years, by EW 2015

Canal de Infecciones Respiratorias Agudas (IRA) en menores de 5 años, Perú 2015*



Argentina

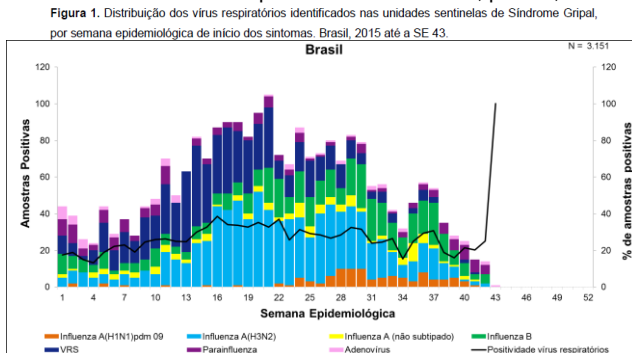
- Low ILI activity and remained below expected levels / Actividad baja de ETI y se mantiene por debajo de niveles esperados
- SARI activity decreased in recent weeks and remained within the alert threshold / La actividad de IRAG disminuyó en las últimas semanas y se mantiene dentro del nivel de alerta
- Low influenza activity and low levels of RSV / Baja actividad de influenza y niveles bajos de VSR



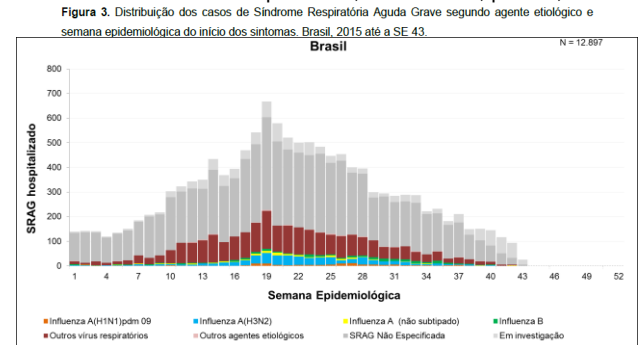
Brazil

- Low ILI/SARI activity continued to decrease / Actividad baja de ETI/IRAG y disminuyendo
- Downward trend of respiratory virus and influenza activity / Tendencia decreciente de actividad viral respiratoria

Brazil: Respiratory virus distribution in ILI cases, by EW, 2015
Distribución de virus respiratorios en casos ETI, por SE, 2015

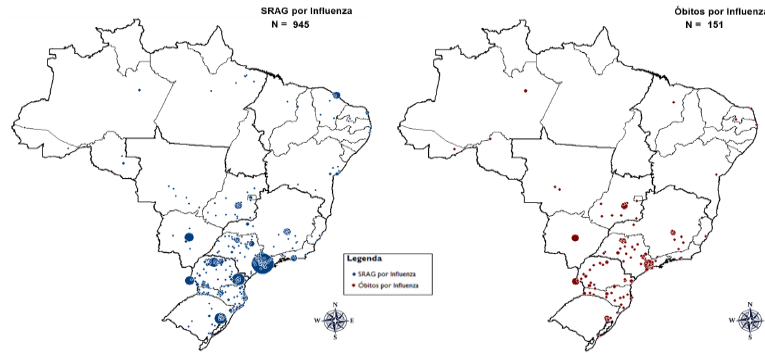


Brazil: Respiratory virus distribution, SARI cases, by EW, 2015
Distribución de virus respiratorios, casos IRAG, por SE, 2015



Brazil: Distribution of SARI hospitalizations and deaths by municipality and influenza type/subtype by region
 Distribución de hospitalizaciones y fallecidos por IRAG por municipio y tipo/subtipo de influenza por región

Anexo 4. Distribuição espacial dos casos e óbitos por Síndrome Respiratória Aguda Grave confirmados para influenza por município de residência. Brasil, 2015 até a SE 43.



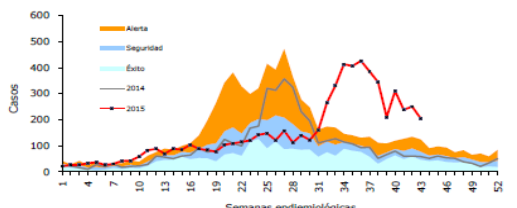
Fonte: SINAN Influenza Web. Dados atualizados em 03/11/2015, sujeitos a alteração.
 * O círculo é proporcional ao número de casos e óbitos.

Chile

- Moderate ILI activity and decreased in EW 43. Flu season started late this year / Actividad moderada de ETI y con disminución en la SE 43. Estación tardía de influenza registrada este año
- The percentage of SARI hospitalizations (2% in EW 43) and ICU admissions decreased and remained within expected levels / El porcentaje de hospitalizaciones por IRAG (2% en SE 43) y las admisiones en UCI disminuyeron y continúan dentro de niveles esperados
- Low RSV activity continued to decrease in recent weeks / Actividad baja y decreciente de VSR en las últimas semanas
- Influenza detections continued to decrease (4% positivity in EW 43) after the peak recorded during the EW 37 (14% positivity). Influenza B continued to increase and predominated in EW 43 / Las detecciones por influenza (4% de positividad en SE 43) continúan disminuyendo, después del pico registrado en la SE 37 (14% positividad). Influenza B continúa incrementando en las últimas semanas y predominó en la SE 43

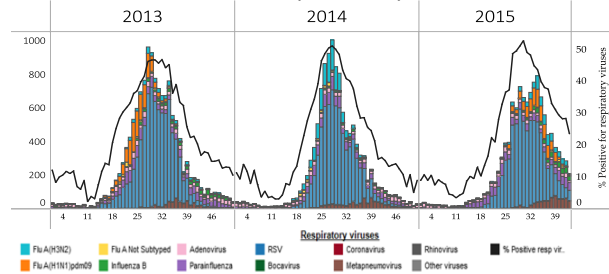
Chile. ILI Endemic Channel, 2015

Canal endémico de Enfermedad Tipo Influenza según semana epidemiológica, 2008-2014*. Chile, 2015 (SE 1-43).



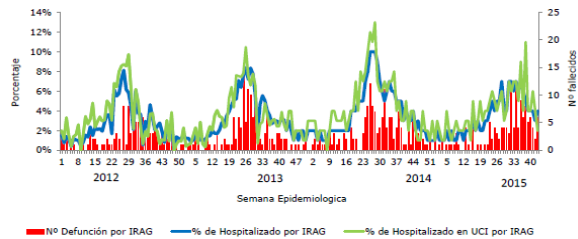
Fuente: Vigilancia Centinela ETI. Epidemiología, DIPLAS/MINSAL. * Se excluyen años 2009-2010 por corresponder a años epidémicos. Información provisoria

Chile. Respiratory virus distribution by EW, 2013-15
 Distribución de virus respiratorios, por SE, 2013-15

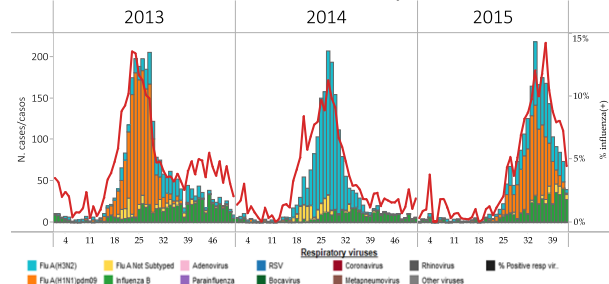


Chile. % SARI hospitalizations, ICU Adm and Deaths, 2012-15

Porcentaje de hospitalizados, ingreso a UCI y número de fallecidos por IRAG según SE en Hospitales Centinela. Chile, 2012 - 2015 (*).



Chile: Influenza virus distribution by EW, 2013-15
 Distribución de virus de influenza, por SE, 2013-15

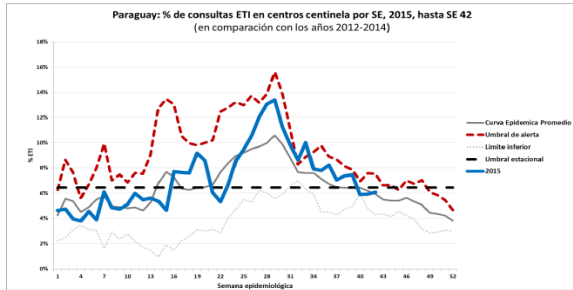


Paraguay

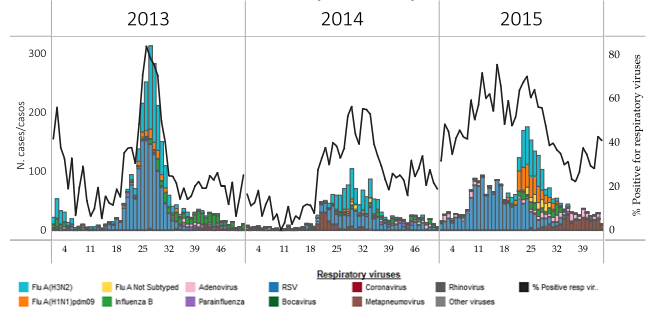
- Low ILI activity and maintained below the seasonal threshold in this EW / Baja actividad de ETI y se mantiene por debajo del umbral estacional en esta SE
- SARI activity continued within expected levels and below seasonal threshold / La actividad de IRAG continúa dentro de niveles esperados y por debajo del umbral estacional
- Low influenza activity / Baja actividad de influenza
- Decreasing trend of RSV with metapneumovirus predominating in recent weeks / Tendencia decreciente en las detecciones de VSR y con predominio de metapneumovirus en las últimas semanas

Paraguay: % ILI sentinel visits 2015 by EW in comparison with 2012-14

Gráfico 3: Proporción de consultas por ETI entre todas las consultas por SE, Vigilancia Centinela, SE 42 Paraguay, 2015

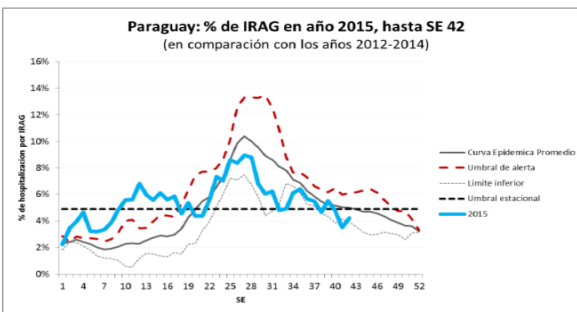


Paraguay. Respiratory virus distribution by EW, 2013-15
Distribución de virus respiratorios por SE, 2013-15

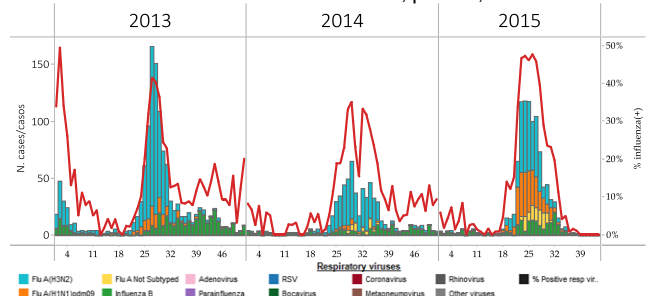


Paraguay: % SARI Hospitalizations 2015 by EW in comparison with 2012-14

Gráfico 5: Proporción de Hospitalizados por IRAG según semana epidemiológica, SE 42, Vigilancia Centinela, Paraguay, 2015.



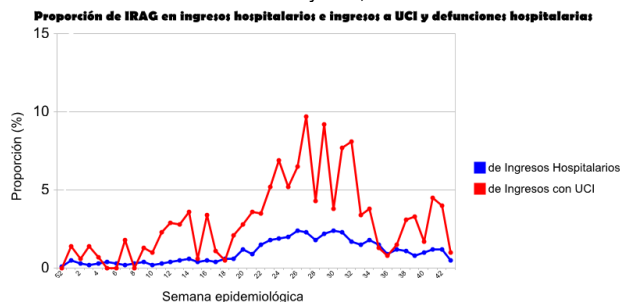
Paraguay: Influenza virus distribution by EW, 2013-15
Distribución de virus de influenza, por SE, 2013-15



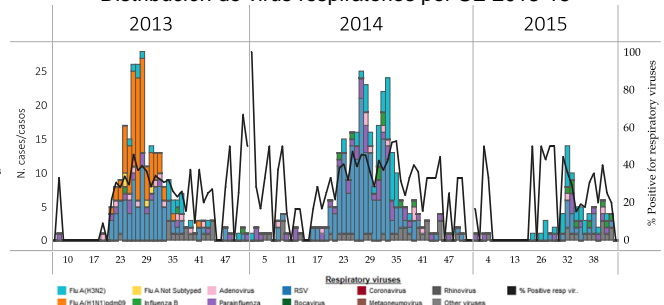
Uruguay

- SARI hospitalizations continued to decrease. ICU admissions have decreased during EW 43 / Las hospitalizaciones por IRAG continúan disminuyendo. Los ingresos a UCI disminuyeron en la SE 43
- Influenza and other respiratory virus activity remained low with influenza B predominating in recent weeks / La actividad de influenza y otros virus respiratorios continúa baja. En las últimas semanas, ha predominado influenza B

Uruguay: % SARI-associated hospitalizations & ICU admissions by EW, 2015



Uruguay: Respiratory virus distribution by EW, 2013-15
Distribución de virus respiratorios por SE 2013-15

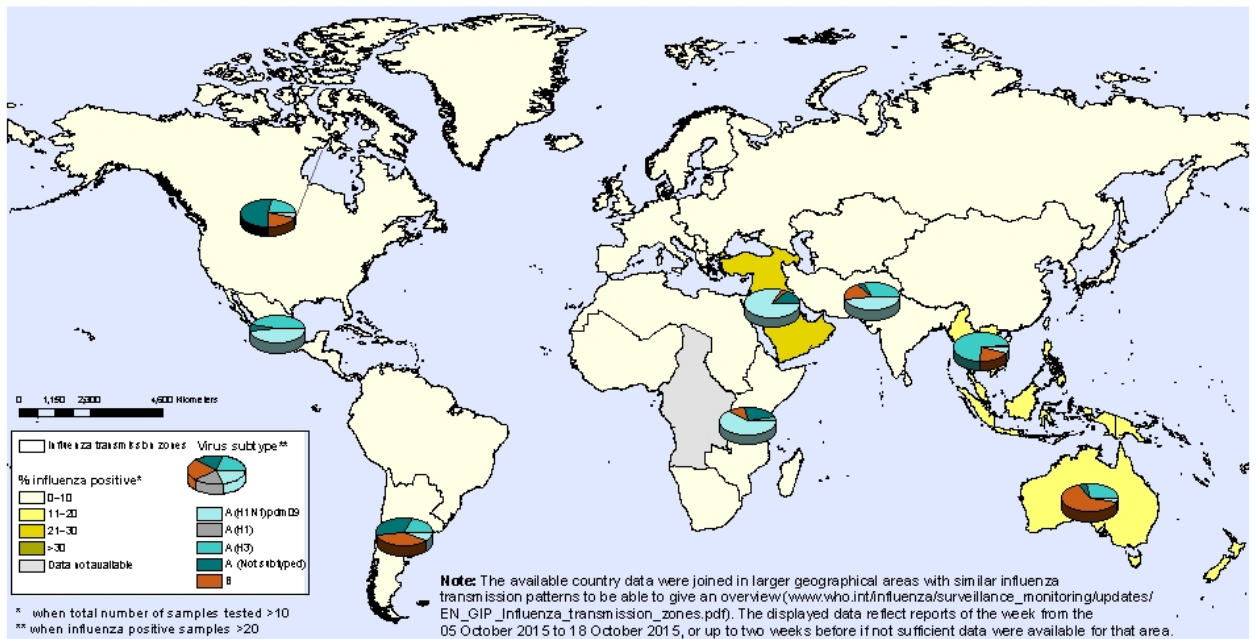


Influenza global update / Actualización de influenza a nivel global

- Globally, influenza activity generally decreased or remained low in both hemispheres / A nivel global, la actividad de influenza disminuyó o se mantuvo baja en general
- National Influenza Centres (NICs) and other national influenza laboratories from 77 countries, areas or territories reported data to FluNet for the time period from 5 to 18 October 2015. The WHO GISRS laboratories tested more than 52,564 specimens during that time period. 1,431 were positive for influenza viruses, of which 1,140 (79.7%) were typed as influenza A and 291 (20.3%) as influenza B. Of the sub-typed influenza A viruses, 375 (46.2%) were influenza A(H1N1)pdm09 and 437 (53.8%) were influenza A(H3N2). Of the characterized B viruses, 61 (72.6%) belonged to the B-Yamagata lineage and 23 (27.4%) to the B-Victoria lineage / Los Centros Nacionales de Influenza (NICs) y otros laboratorios nacionales de influenza de 77 países, áreas o territorios, reportaron datos a FluNet en el período del 5 al 18 de octubre del 2015. Los laboratorios de la OMS GISRS realizaron pruebas a más de 52.564 muestras durante ese período. 1.431 tuvieron resultado positivo para virus influenza, de los cuales 1.140 (79,7%) fueron tipificados como influenza A y 291 (20.3%) como influenza B. De los virus influenza A subtipificados, 375 (46.2%) fueron influenza A(H1N1)pdm09 y 437 (53.8%) fueron influenza A(H3N2). De los virus influenza B caracterizados, 61 (72.6%) fueron del linaje B-Yamagata y 23 (27.4%) fueron del linaje B-Victoria

Percentage of respiratory specimens that tested positive for influenza By influenza transmission zone

Status as of 29 October 2015



The boundaries and names shown and the designations used on this map do not imply the expression of any opinion whatsoever on the part of the World Health Organization concerning the legal status of any country, territory, city or area or of its authorities, or concerning the delimitation of its frontiers or boundaries. Dotted and dashed lines on maps represent approximate border lines for which there may not yet be full agreement.

Data Source: Global Influenza Surveillance and Response System (GISRS), FluNet (www.who.int/flu-net).

 **World Health Organization**
©WHO 2015. All rights reserved.

ACRONYMS

ARI	Acute respiratory infection
CARPHA	Caribbean Public Health Agency
CENETROP	Centro de Enfermedades Tropicales (Santa Cruz, Bolivia)
EW	Epidemiological Week
ILI	Influenza-like illness
INLASA	Instituto Nacional de Laboratorios de Salud (La Paz, Bolivia)
INS	Instituto Nacional de Salud
ORV	Other respiratory viruses
SARI	Severe acute respiratory infection
SEDES	Servicio Departamental de Salud (Bolivia)
ICU	Intensive Care Unit
RSV	Respiratory Syncytial Virus

ACRÓNIMOS

CARPHA	Caribbean Public Health Agency
CENETROP	Centro de Enfermedades Tropicales (Santa Cruz, Bolivia)
ETI	Enfermedad tipo influenza
INLASA	Instituto Nacional de Laboratorios de Salud (La Paz, Bolivia)
INS	Instituto Nacional de Salud
IRA	Infección respiratoria aguda
IRAG	Infección respiratoria aguda grave
OVR	Otros virus respiratorios
SE	Semana epidemiológica
SEDES	Servicio Departamental de Salud (Bolivia)
UCI	Unidad de Cuidados Intensivos
VSR	Virus sincitial respiratorio