

## Regional Update EW 42, 2015

Influenza and other respiratory virus  
(November 3, 2015)

## Actualización Regional SE 42, 2015

Influenza y otros virus respiratorios  
(3 de noviembre, 2015)

PAHO interactive data  
Datos interactivos de la OPS:

PAHO FluNet: [http://ais.paho.org/phis/viz/ed\\_flu.asp](http://ais.paho.org/phis/viz/ed_flu.asp)  
PAHO FluID: <http://ais.paho.org/phis/viz/flumart2015.asp>

Influenza Regional Reports:  
Informes regionales de influenza:

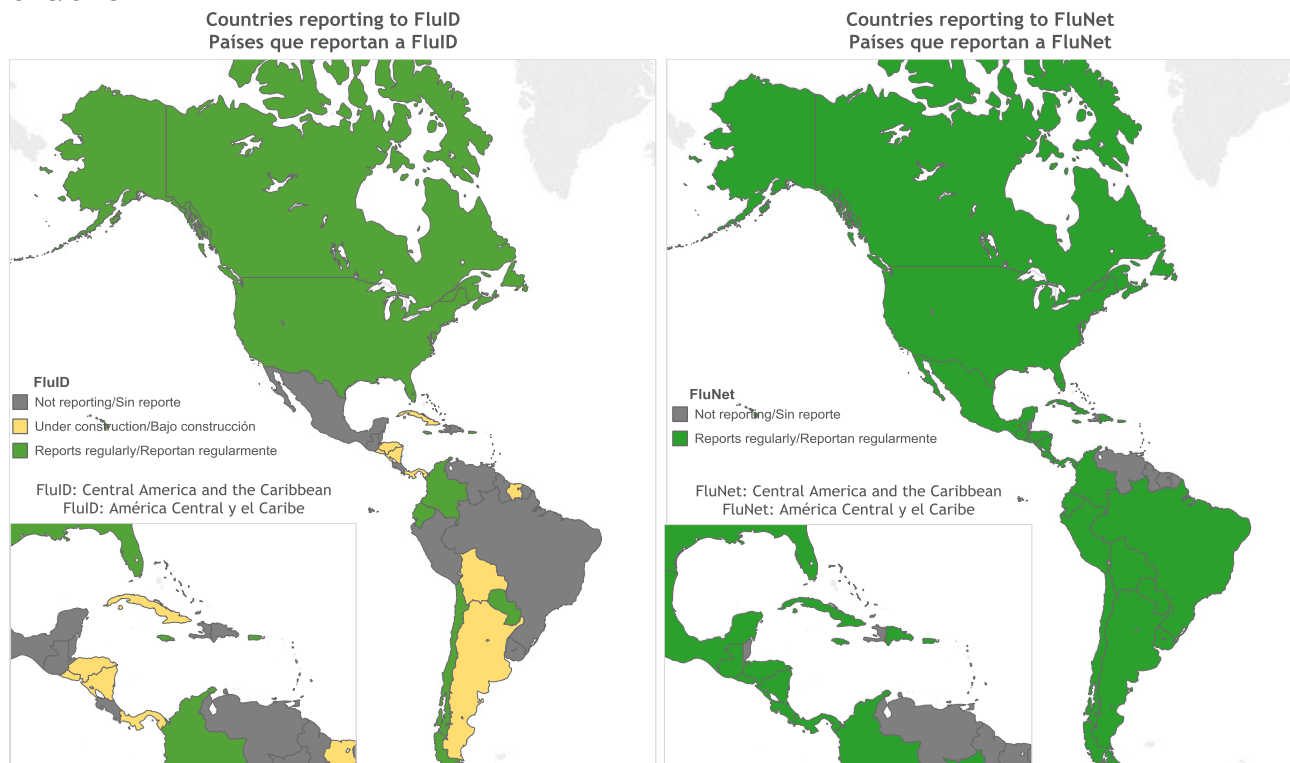
[www.paho.org/influenzareports](http://www.paho.org/influenzareports)  
[www.paho.org/reportesinfluenza](http://www.paho.org/reportesinfluenza)

Severe acute respiratory infections network - [SARinet](http://www.sarinet.org/)  
Red de las infecciones respiratorias agudas graves - [SARinet](http://www.sarinet.org/):

<http://www.sarinet.org/>

The information presented in this update is based on data provided by Ministries of Health and National Influenza Centers of Member States to the informatics global platforms [FluNet](#) and [FluID](#); and reports/weekly bulletins that Ministries of Health published on its website or shared with PAHO/WHO.

La información presentada en esta actualización se obtiene a partir de los datos reportados por los Ministerios de Salud y los Centros Nacionales de Influenza de los Estados Miembros a las plataformas informáticas globales de [FluNet](#) y [FluID](#); y de los reportes/boletines semanales que los Ministerios de Salud publican en sus páginas web o comparten con OPS/OMS.



Map production /Producción del mapa: PAHO/WHO. OPS/OMS.

Data Source / Fuente de datos: Ministries of Health and National Influenza Centers of Member States reports to the informatics global platforms [FluNet](#) and [FluID](#) / Reporte de los Ministerios de Salud y los Centros Nacionales de Influenza de los Estados Miembros a las plataformas informáticas globales de [FluNet](#) y [FluID](#)

## WEEKLY SUMMARY (ENGLISH)

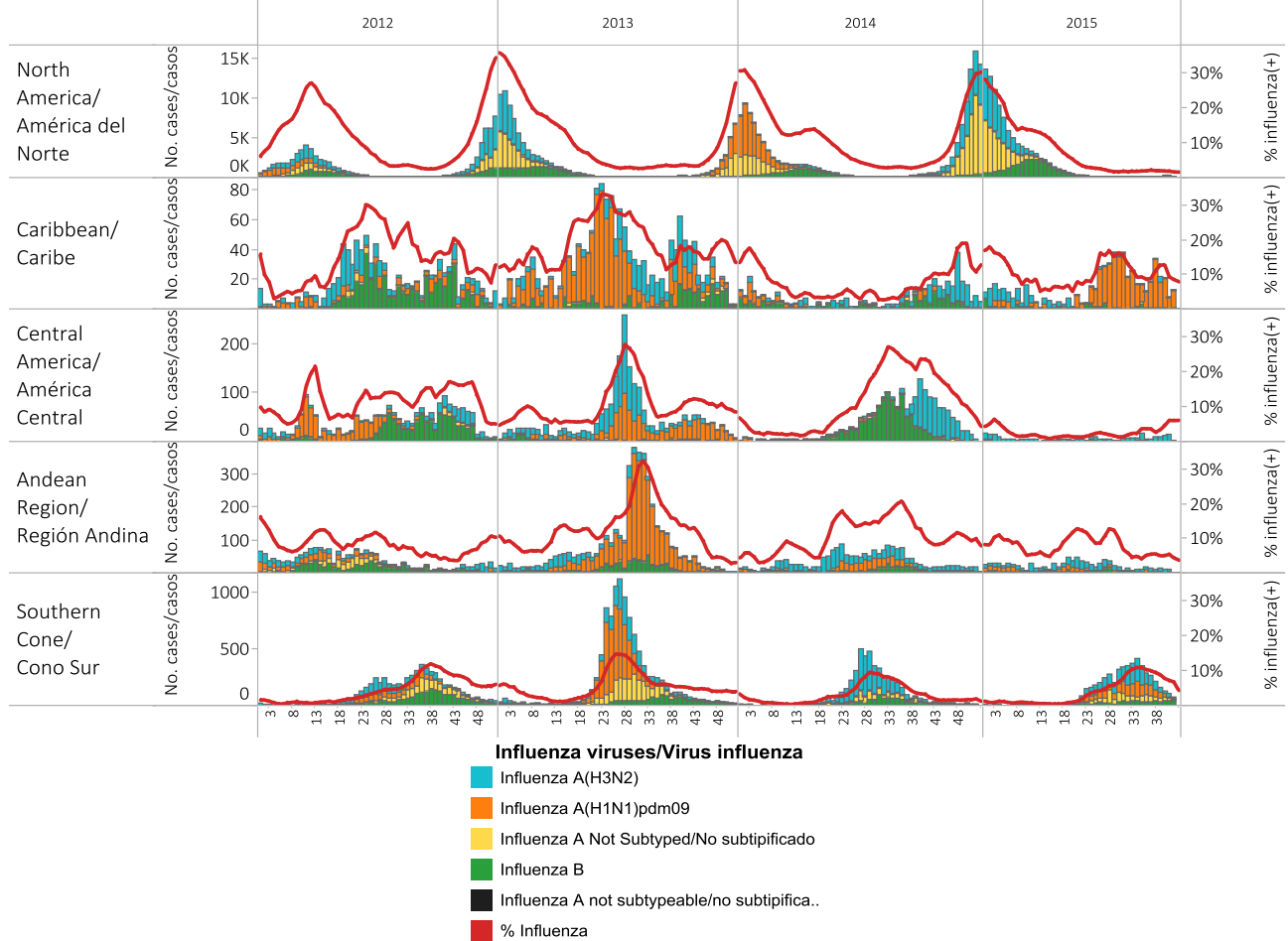
- **North America:** Low influenza and other respiratory virus activity continued in recent weeks. RSV activity slightly increased in the United States.
- **Caribbean:** Overall low influenza activity, but influenza A(H1N1)pdm09 slightly increased in Cuba and Dominican Republic. SARI activity maintained at high levels in Cuba. CARPHA reported low respiratory virus activity from Anguilla, Aruba, Barbados, Belize, Dominica, Saint Lucia and Trinidad & Tobago.
- **Central America:** Influenza and other respiratory virus activity remained low overall. ARI/SARI activity continued within expected levels. Influenza A(H3N2) circulation continued to slightly increase in Costa Rica and RSV activity remained at high levels in Panama.
- **Andean Sub-region:** Respiratory virus activity remained low overall and ARI/SARI activity remained within expected levels. In Colombia, ARI activity continued to increase associated to increase detections of influenza A(H3N2) in recent weeks
- **Brazil and Southern Cone:** Low and decreasing influenza and other respiratory virus activity continued overall. In Chile, moderate ILI activity continued in recent weeks but increased during EW 42. Influenza and other respiratory virus detections continued to decrease.

## RESUMEN SEMANAL (ESPAÑOL)

- **América del Norte:** Continúa la actividad baja de influenza y de otros virus respiratorios registrada en las últimas semanas. En los Estados Unidos, se ha incrementado ligeramente la actividad de VSR.
- **Caribe:** En general, la actividad de influenza continúa baja, pero la actividad de influenza A(H1N1)pdm09 incremento ligeramente en Cuba y República Dominicana. La actividad de IRAG se mantiene elevada en Cuba. CARPHA reportó actividad baja de virus respiratorios en Anguila, Aruba, Barbados, Belice, Dominica, Santa Lucía y Trinidad y Tobago.
- **América Central:** La actividad de influenza y otros virus respiratorios continúa baja en general. La actividad de IRA/IRAG se mantiene dentro de niveles esperados. En Costa Rica, continúa incrementando la circulación de influenza A(H3N2) y en Panamá se mantiene la actividad elevada de VSR.
- **Sub-región Andina:** La actividad de virus respiratorios continúa baja en general y la actividad de IRA/IRAG continúa dentro de niveles esperados. En Colombia, la actividad de IRA continúa incrementado, asociado a incremento en las detecciones de influenza A(H3N2).
- **Brasil y Cono Sur:** Continúa la actividad baja y decreciente de influenza y de otros virus respiratorios en general. En Chile, continúa la actividad moderada de ETI y se incrementó en la SE 42. Las detecciones de influenza y otros virus respiratorios continúan disminuyendo.

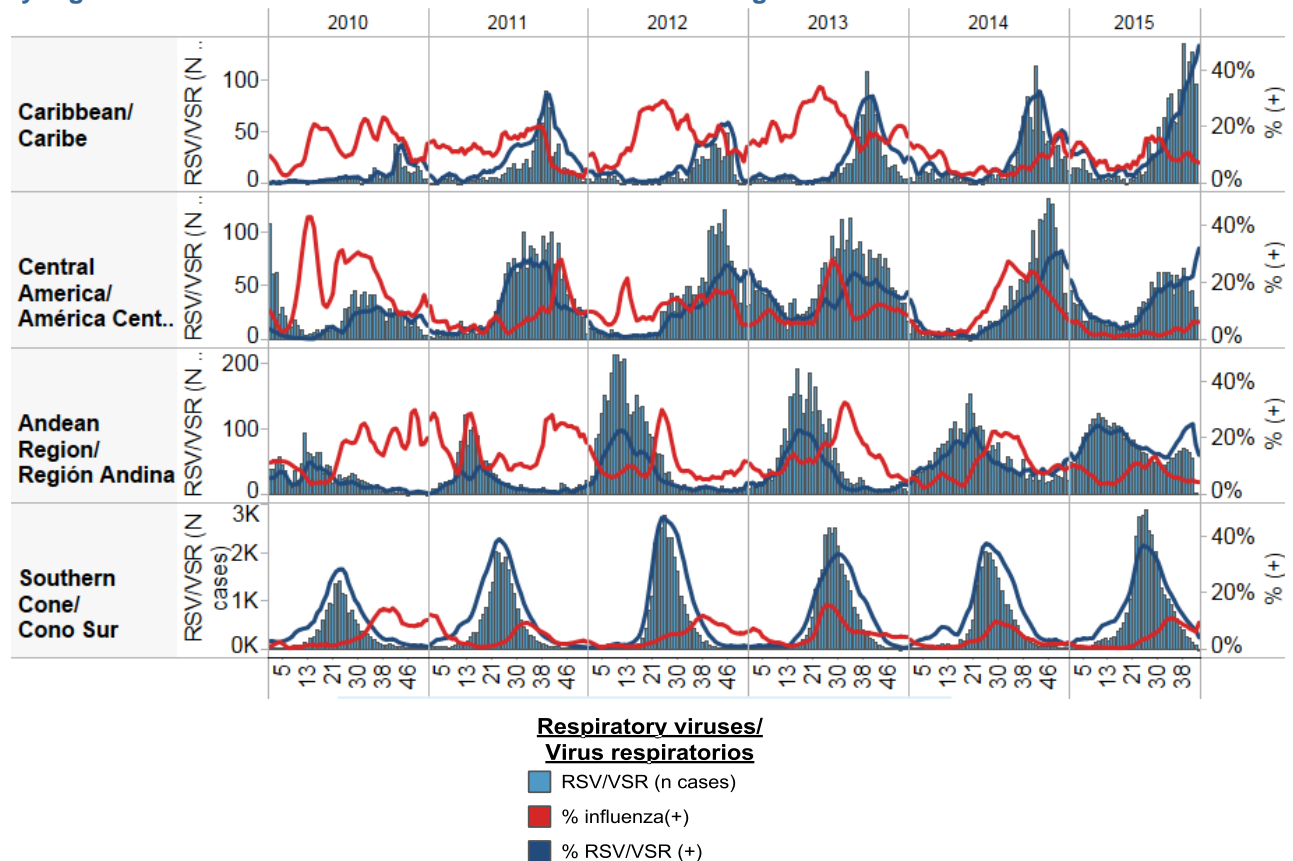
**Influenza circulation by region. 2012-15**

**Circulación virus influenza por región. 2012-15**



**Respiratory syncytial virus (RSV) circulation by region. 2010-15**

**Circulación de virus sincitial respiratorio por región. 2010-15**



## Weekly and cumulative numbers of influenza and other respiratory virus, by country and EW, 2015<sup>1</sup> Número semanal y acumulado de influenza y otros virus respiratorios, por país y SE, 2015<sup>2</sup>

		EW 42, 2015 / SE 42, 2015													
		N samples/muestras	Influenza A (H3N2)	Influenza A (H1N1)pdm09	Influenza A Not Subtyped/No subtipificado	Influenza B	% influenza(+)	Adenovirus	Parainfluenza	RSV/RSR	% RSV/RSR (+)	Bocavirus	Coronavirus	Meiapneumovirus	Rinovirus
North America/ América del Norte	Canada	2,811	12	0	9	3									
	Mexico	86	1	1	0	0	2%	0	0	0	0%				
	United States of America	10,953	29	3	90	36									
Caribbean/ Caribe	Cuba	118	0	11	0	1	10%	0	0	50	42%	0	0	0	11
	Dominican Republic	7	0	1	0	0	14%	0	0	2	29%				
	Jamaica	4	0	0	0	0	0%								
	Suriname	3	0	0	0	0	0%	0	0	0	0%	0	0	0	0
Central America/ América Central	El Salvador	29	1	0	0	0	3%	0	1	5	17%				
	Guatemala	2	0	0	0	0	0%	0	0	1	50%	0	0	0	0
	Panama	46	2	0	0	0	4%	0	0	24	52%			3	9
Andean Region/ Región Andina	Ecuador	8	1			0									
	Peru	58	0	0	0	1	2%	2	3	1	2%	0	0	0	0
Brazil & Southern Cone/ Cono Sur	Argentina	110	0	0	2	3	5%	0	1	1	1%				2
	Brazil	92	0	0	0	6	7%								
	Chile	1,004	13	4	11	41		25	62	61	6%			64	
	Paraguay	86	0	0	0	0	0%	8	0	0	0%	0	0	18	0
	Uruguay	7	0	0	0	0	0%	0	0	1	14%				
<b>Grand Total</b>		<b>15,424</b>	<b>59</b>	<b>20</b>	<b>112</b>	<b>91</b>	<b>2%</b>	<b>35</b>	<b>67</b>	<b>146</b>	<b>1%</b>	<b>0</b>	<b>0</b>	<b>87</b>	<b>20</b>

		Cumulative, EW 39-42, 2015 / Acumulado, SE 39-42, 2015														
		N samples/ muestras	Influenza A (H3N2)	Influenza A (H1N1)pdm09	Influenza A Not Subtyped/No subtipificado	Influenza B	% influenza(+)	Adenovirus	Parainfluenza	RSV/RSR	% RSV/RSR (+)	Bocavirus	Coronavirus	Meiapneumovirus	Rinovirus	
North America/ América del Norte	Canada	10,198	87	17	52	16										
	Mexico	826	24	2	1	0	3%	0	0	0	0%					
	United States of America	40,764	124	25	316	165										
Caribbean/ Caribe	CARPHA	44	3	0	1	0		0	19	0	0%			0	1	
	Cuba	543	0	48	0	2	9%	1	7	231	43%	0	6	0	32	
	Dominican Republic	53	1	9	0	0	19%	0	1	5	9%					
	Jamaica	17	0	0	0	0	0%									
	Suriname	9	0	0	0	0	0%	0	0	0	0%	0	0	0	0	
Central America/ América Central	Costa Rica	145	10	1	0	0	8%	5	1	4	3%					
	El Salvador	119	4	0	0	0	3%	1	1	22	18%					
	Guatemala	47	0	0	0	0	0%	1	0	19	40%	0	0	3	0	
	Honduras	30	1	0	0	0	3%	0	0	0	0%					
	Nicaragua	128	1			0				5	4%					
Andean Region/ Región Andina	Panama	285	25	0	0	0	9%	6	4	128	45%			28	39	
	Bolivia - CENETROP	5	0	1	0	0	20%	0	1	1	20%	0	0	0	0	
	Colombia	494	29	0	3	0	6%	25	29	183	37%	22	13	8	11	
Brazil & Southern Cone/ Cono Sur	Ecuador	65	1	0	0	0	2%	0	1	0	0%			0		
	Peru	177	1	1	0	1	2%	2	5	1	1%	0	0	0	0	
	Argentina	1,896	12	11	65	30	6%	29	92	126	7%				22	
	Brazil	369	4	1	0	28	9%									
	Chile	4,369	85	95	33	132		77	206	384	9%			263		
Paraguay	357	0	0	0	0	0%	33	6	5	1%	0	0	74	0		
	Uruguay	47	1	0	0	2	6%	1	3	1	2%					
<b>Grand Total</b>		<b>60,987</b>	<b>413</b>	<b>211</b>	<b>471</b>	<b>376</b>	<b>2%</b>	<b>181</b>	<b>376</b>	<b>1,115</b>	<b>2%</b>	<b>22</b>	<b>19</b>	<b>398</b>	<b>83</b>	

1 The detection of respiratory viruses other than influenza depends on the diagnostic capacity of each country and monitoring system. The absence of report of other respiratory viruses does not indicate the absence of their circulation.

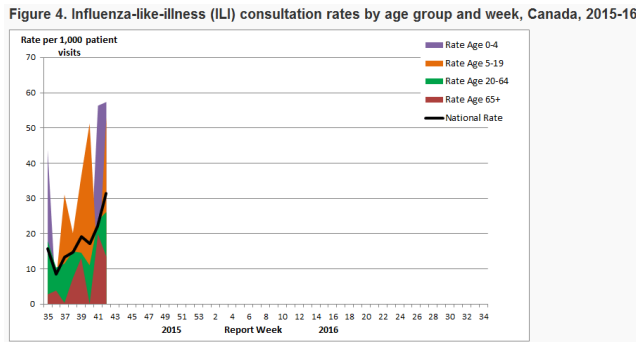
2 La detección de otros virus respiratorios diferentes a influenza depende de la capacidad diagnóstica de cada país y del sistema de vigilancia establecido. El que no se reporten otros virus respiratorios, no significa, ni indica la ausencia de circulación viral.

*North America / América del Norte:*

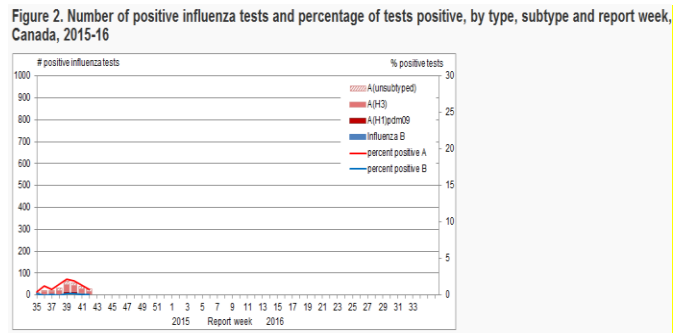
**Canada**

- Low ILI activity but increased to 31.4 consultations per 1,000 visits in EW 42 (22.3 in EW 41). The highest ILI consultation rate was found in the 0-4 age group / Baja actividad de ETI, pero con incremento de 31,4 visitas por 1.000 consultas (22,3 en la SE 41). La tasa más alta de consultas por ETI se registró en el grupo de edad 0-4
- Low influenza detections with influenza A(H3N2) predominating in recent weeks / Detecciones bajas de influenza, con predominio de influenza A(H3N2) en las últimas semanas
- The majority of detections in Canada have been reported from British Columbia and Ontario / La mayoría de detecciones en Canadá se reportaron en Columbia Británica y Ontario
- Between EW 40 and 42, no new outbreaks of influenza were reported/ Entre la SE 40 y 42, no se reportaron nuevos brotes por influenza

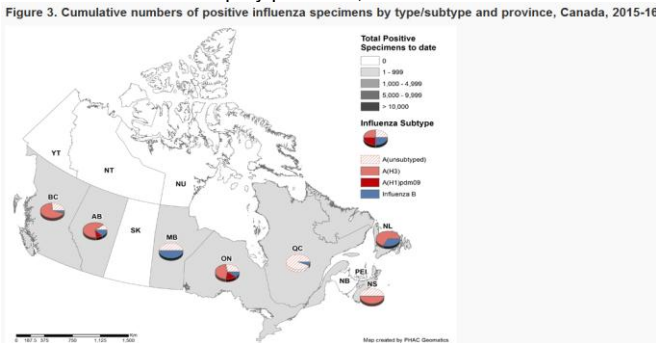
Canada: ILI consultation rates by age group and EW, 2015-16  
Tasa de consultas de ETI por grupo de edad y SE, 2015-16



Canada: Influenza virus distribution by EW, 2015-16  
Distribución de virus de influenza por SE, 2015 -16

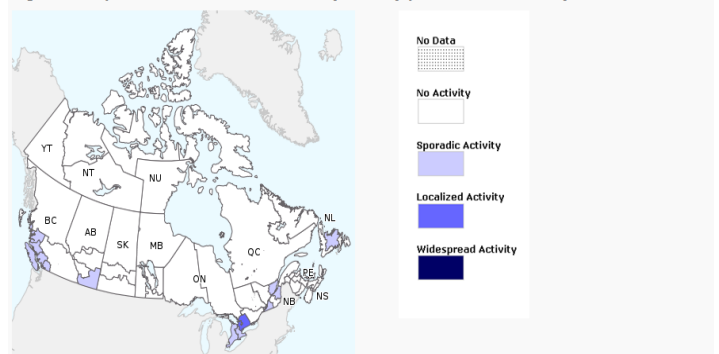


Canada: Cumulative numbers of positive influenza specimens by type/subtype and province, 2015-16  
Casos acumulados de muestras positivas a influenza por tipo/  
subtipo y provincia, 2015-16



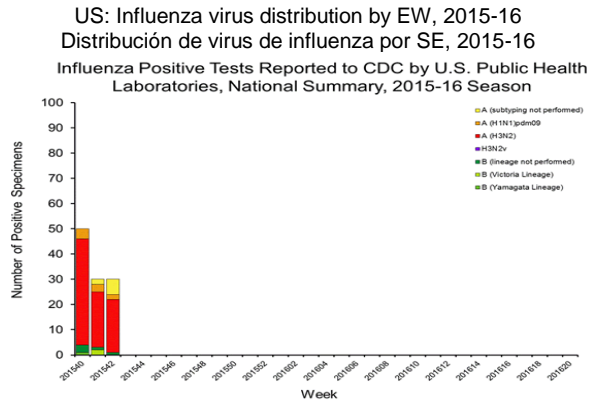
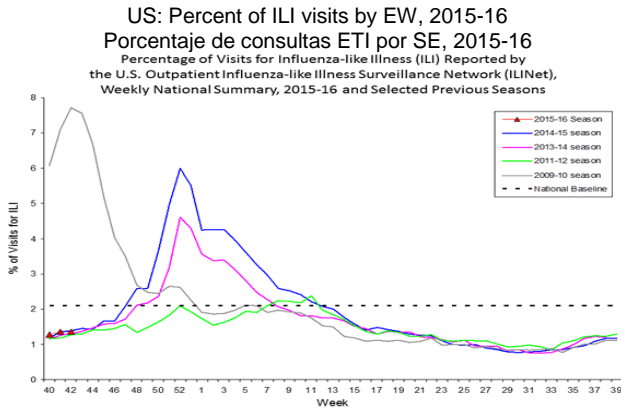
Canada: Influenza/ILI activity by province/territory, EW 42, 2015  
Actividad de Influenza/ETI por provincia/territorio, SE 42, 2015

Figure 1. Map of overall influenza/ILI activity level by province and territory, Canada, Week 42

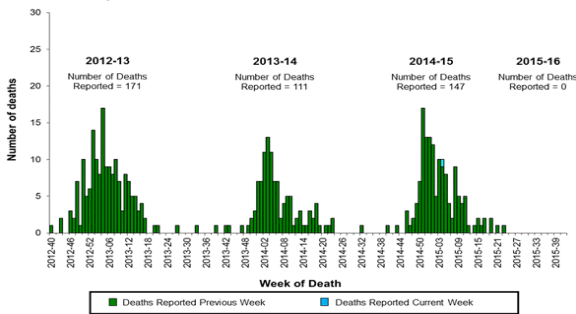


## United States

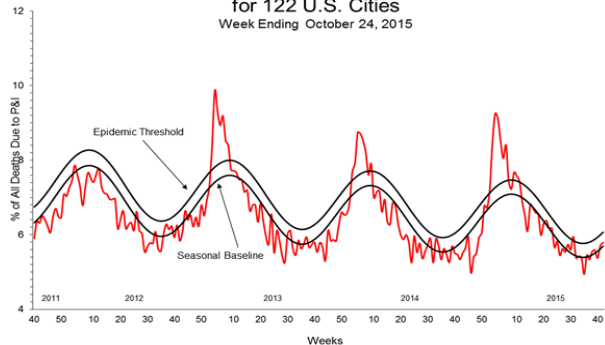
- As of EW 42, ILI activity (1.3%) continued low and below the national baseline of 2.1% / A la SE 42, la actividad de ETI (1,3%) continúa baja y por debajo de la línea de base nacional del 2,1%
- Influenza detections (1.2% positivity this week) continued at inter-seasonal levels / Las detecciones de influenza (1,2% de positividad esta semana) continúan en niveles inter-estacionales
- Pneumonia and influenza mortality (5.8%) continued below the epidemic threshold of 6.1% for EW 42 / La mortalidad por neumonía e influenza (5,8%) continúa por debajo del umbral epidémico del 6,1% para la SE 42
- RSV activity slightly increased to 11.7% of positives among samples tested in EW 42 / La actividad de VSR incrementó ligeramente con 11,7% de positivos entre las muestras analizadas en la SE 42



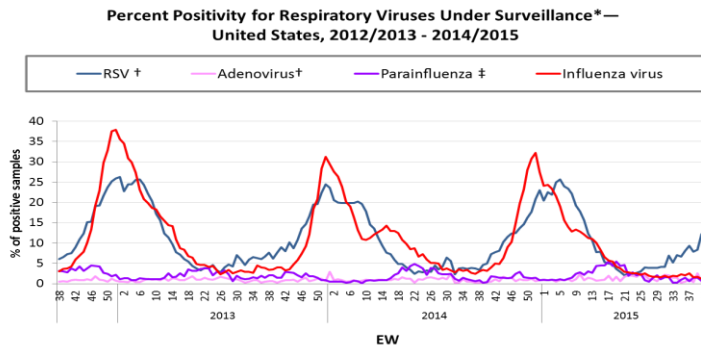
**US: Número de fallecidos pediátricos asociados a influenza por semana: 2012 al presente**  
**Number of Influenza-Associated Pediatric Deaths by Week of Death: 2012-13 season to present**



**US: Pneumonia and influenza mortality**  
**Mortalidad por neumonía e influenza**  
 Pneumonia and Influenza Mortality for 122 U.S. Cities  
 Week Ending October 24, 2015



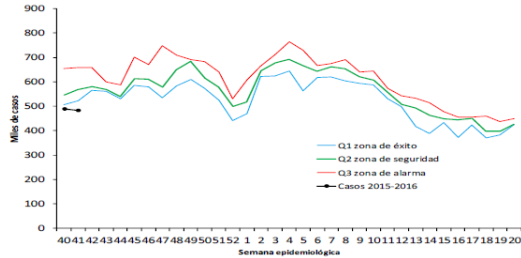
**US: Percent positivity for respiratory virus under surveillance, by EW, 2012-15**  
**Porcentaje de positividad para virus respiratorios en vigilancia, por SE, 2012-15**



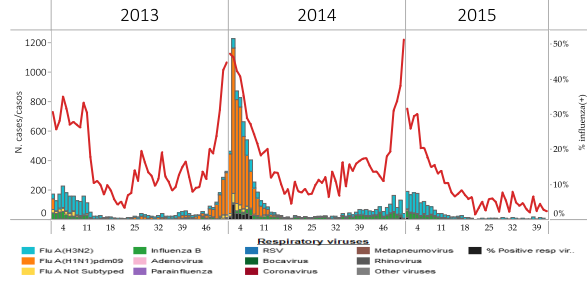
\*For adenovirus, parainfluenza 1,2,3, and RSV, data are from NREVSS Laboratories (<http://www.cdc.gov/surveillance/nrevss/>); for influenza, data are from U.S. WHO/NREVSS Collaborating Laboratories (<http://www.cdc.gov/flu/weekly/>)  
 †Antigen detection is reported  
 ‡ Percent positive of Parainfluenza aggregates the % of positive samples from parainfluenza type 1, type 2 and type 3. Assuming that each sample was tested for the 3 sub-types.

- ARI activity slightly decreased in EW 42 and remained below expected levels / La actividad de IRA disminuyó ligeramente y continúa por debajo de niveles esperados
- Pneumonia activity remained at the same level (2 pneumonia cases per 100,000 hab. during EW 41) / La actividad de neumonía (2 casos de neumonía por 100.000 hab. en la SE 41) continúa en niveles bajos
- Influenza detections remained low at inter-seasonal levels. Influenza A(H3N2) predominated this season / Las detecciones de influenza continúan bajas, en niveles inter-estacionales. Influenza A(H3N2) predominó esta temporada

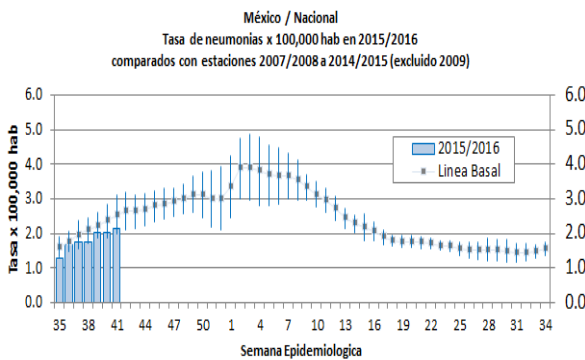
Mexico: ARI Endemic Channel, 2015  
Canal Endémico de IRA, 2015



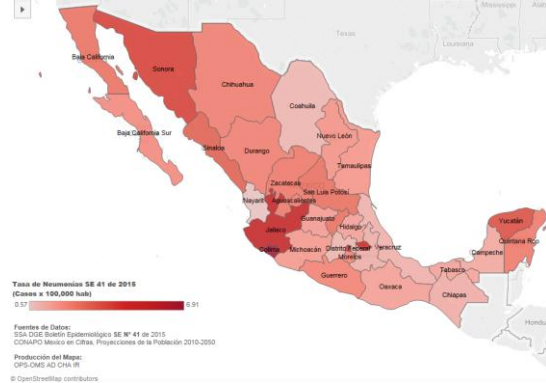
Mexico: Influenza virus distribution by EW 2013-15  
Distribución de virus influenza por SE, 2013-15



Mexico: Pneumonia Endemic Channel, 2015-16  
Canal endémico de neumonía, 2015-16



Mexico: Pneumonia rate by state, EW 41, 2015  
Tasa de neumonía por entidad federativa, SE 41, 2015

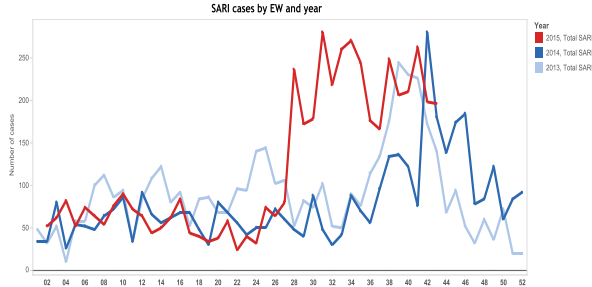




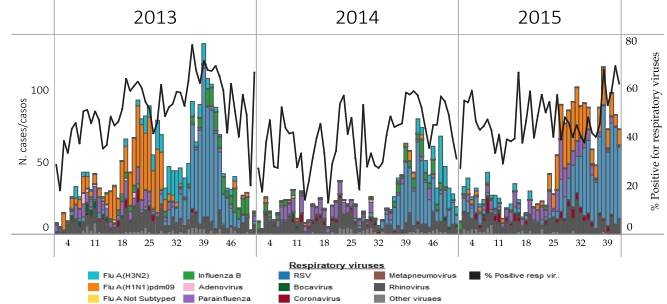
Cuba

- The number of SARI cases decreased in EW 42 but remained at high levels similar to same period in previous year / El número de casos IRAG disminuyó en la SE 42 y se mantiene en niveles elevados, similar a lo registrado a igual periodo del año anterior
- Influenza activity slightly increased this week with influenza A(H1N1)pdm09 predominating / La actividad de influenza incrementó ligeramente esta semana, con predominio de influenza A(H1N1)pdm09
- Regarding other respiratory viruses, circulation of RSV decreased this week but remained elevated / Respecto a otros virus respiratorios, esta semana disminuyeron las detecciones de VSR, pero se mantienen elevadas

Cuba: SARI cases by EW, 2013-2015  
Casos IRAG por SE, 2013-2015



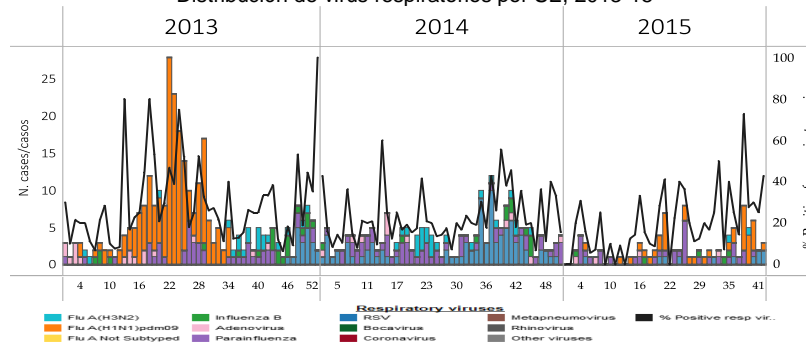
Cuba. Respiratory virus distribution by EW, 2013-15  
Distribución de virus respiratorios por SE, 2013-15



Dominican Republic / República Dominicana

- Low respiratory virus activity continued in recent weeks. Influenza A(H1N1)pdm09 detections slightly increased / En las últimas semanas, continúa la actividad baja de virus respiratorios. Las detecciones de influenza A(H1N1)pdm09 ha incrementado ligeramente.
- Parainfluenza has predominated in recent weeks with co-circulation of influenza A(H1N1)pdm09 and with a slight increase in RSV detections / Parainfluenza ha predominado en las últimas semanas en co-circulación con influenza A(H1N1)pdm09 y con incremento ligero con la detecciones de VSR

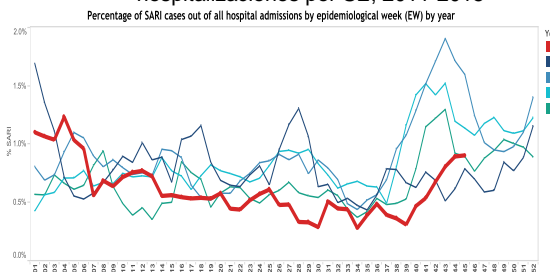
Dominican Republic: Respiratory virus distribution by EW, 2013-15  
Distribución de virus respiratorios por SE, 2013-15



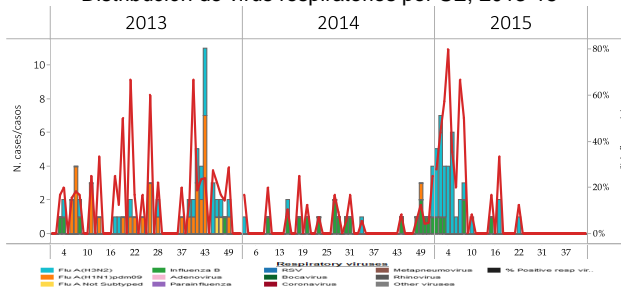
## Jamaica

- Low SARI activity. The proportion of admissions for SARI was 0.9% in EW 42 and there were no SARI related deaths reported this week / Baja actividad de IRAG. La proporción de casos IRAG fue 0,9% en la SE 42 y no se reportó ningún fallecido relacionado con IRAG esta semana
- The proportion of consultations for ARI (i.e ILI) reported from sentinel sites increased to 4.2% (from 3.5%) for the previous week / La proporción de consultas por IRA (e.i ETI) reportada en sitios centinela incrementó a 4,2% (del 3,5%) de lo reportado en la última semana
- Low respiratory viruses activity continued as of EW 42. No influenza detections were reported since EW 23 / A la SE 42, continúa la baja actividad de virus respiratorios. No se han reportado detecciones de influenza desde la SE 23
- The rate of pneumonia cases has decreased in the last several weeks / La tasa de neumonía ha disminuido en las ultimas semanas

Jamaica: % hospitalizaciones de casos IRAG entre total de hospitalizaciones por SE, 2011-2015



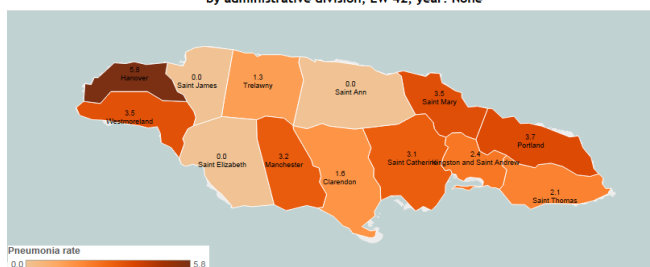
Jamaica: Influenza virus distribution by EW, 2013-15  
Distribución de virus respiratorios por SE, 2013-15



Jamaica: Tasa de casos por neumonía por 100.000 habitantes y por division de administrativa. SE 42, 2015.

Rate of pneumonia cases per 100,000 inhabitants

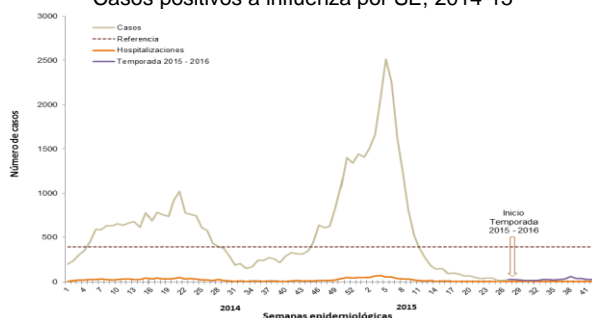
by administrative division, EW 42, year: None



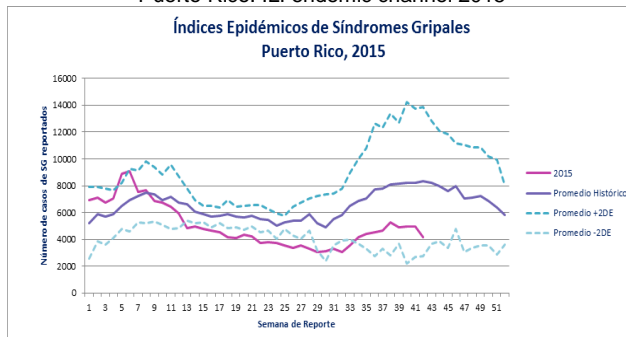
## Puerto Rico

- Low levels of influenza detections continued in recent weeks / Los niveles bajos de detecciones de influenza continúan en las últimas semanas
- ILI activity decreased and continued below expected levels / La actividad de ETI disminuyo y continúa por debajo de niveles esperados

Puerto Rico: Influenza-positive cases by EW, 2014-15  
Casos positivos a influenza por SE, 2014-15



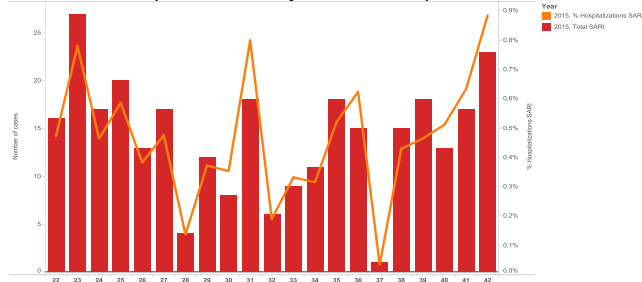
Puerto Rico: ILI endemic channel 2015



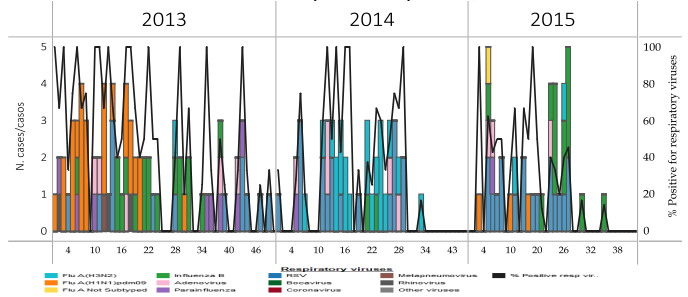
## Suriname

- Low respiratory virus activity and decreasing in recent weeks / Actividad baja de virus respiratorios y decreciendo en las últimas semanas
- Low influenza activity, with influenza B predominating in recent weeks/ Baja actividad de influenza, con predominio de influenza B en las últimas semanas
- Low SARI activity but slightly increased in EW 42/ Baja actividad de IRAG, pero con incrementó en la SE 42

Suriname: % SARI hospitalizations and cases by EW 2015  
% hospitalizaciones y casos IRAG por SE 2015



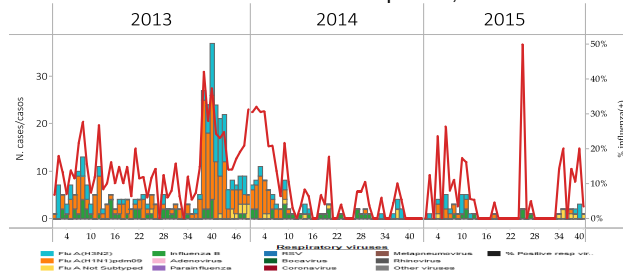
Suriname: Respiratory virus distribution by EW, 2013-15  
Distribución de virus respiratorios por SE, 2013-15



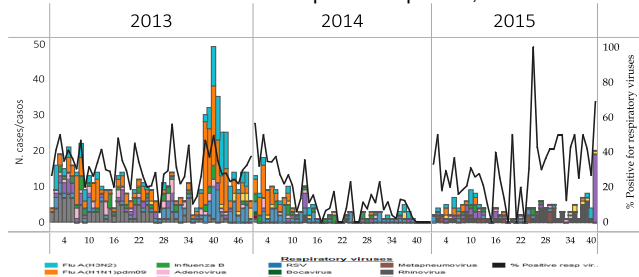
## Caribbean Public Health Agency (CARPHA)

- Updated information from Anguilla, Aruba, Barbados, Belize, Dominica, Saint Lucia and Trinidad & Tobago / Información actualizada de Anguila, Aruba, Barbados, Belice, Dominica, Santa Lucía y Trinidad y Tobago
- Low respiratory virus activity but an increase in parainfluenza activity reported in the last weeks/ Actividad baja de virus respiratorios pero con un incremento en la actividad de parainfluenza en las últimas semanas
- Low influenza activity, with influenza A(H3N2) predominating in recent weeks/ Baja actividad de influenza, con predominio de influenza A(H3N2) en las últimas semanas

CARPHA: Influenza virus distribution by EW, 2013-15  
Distribución de virus influenza por SE, 2013-15



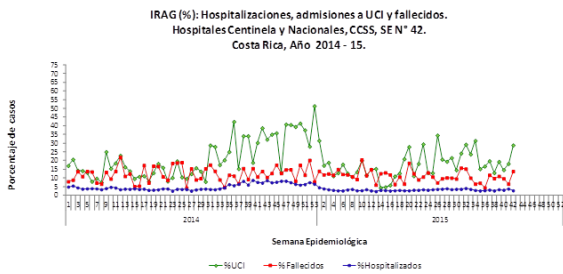
CARPHA: Respiratory virus distribution by EW, 2013-15  
Distribución de virus respiratorios por SE, 2013-15



Costa Rica

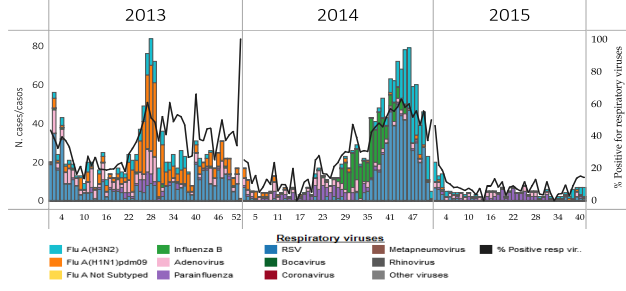
- SARI activity continued at moderate levels with a slight increase in related ICU and death rates/ La actividad de IRAG continúa en niveles moderados y con un incremento ligero en la tasa de UCI y fallecidos
- Few respiratory virus detections have been recorded during 2015. Influenza A(H3N2) detections continued to slightly increase in recent weeks / Pocos detecciones de virus Respiratorios durante 2015. En las últimas semanas, continúan incrementando ligeramente las detecciones de influenza A(H3N2)

Costa Rica: Proportion of SARI-Associated Hospitalizations, ICU Admissions and Deaths, by EW, 2014-15



Fuente: Hospitales y Áreas de Salud Centinela - Hospitales Nacionales, CCSS.

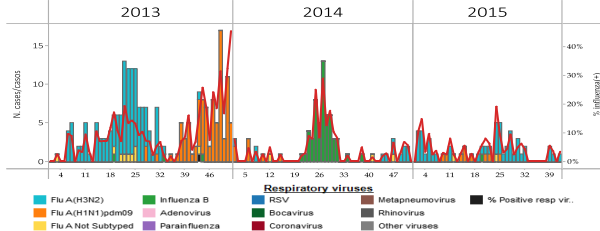
Costa Rica: Respiratory virus distribution, by EW, 2013-15



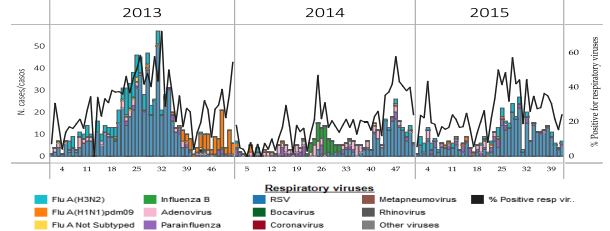
El Salvador

- Low influenza activity in recent weeks however activity slightly increased with influenza A(H3N2) predominating / Actividad baja de influenza en las últimas semanas, pero con ligero incremento en la SE 41 y con predominio de influenza A(H3N2)
- Respiratory detections slightly increased in EW 41 with RSV predominating / La detección de virus respiratorios incrementó en la SE 41, con predominio de VSR

El Salvador: Influenza virus distribution, by EW, 2013-15



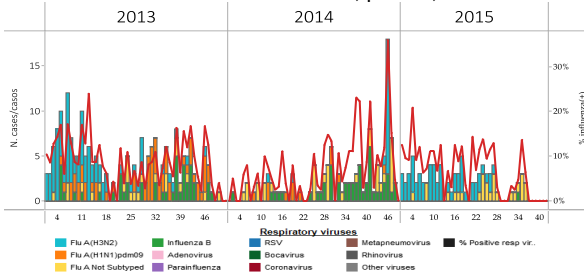
El Salvador: Respiratory virus distribution, by EW, 2013-15



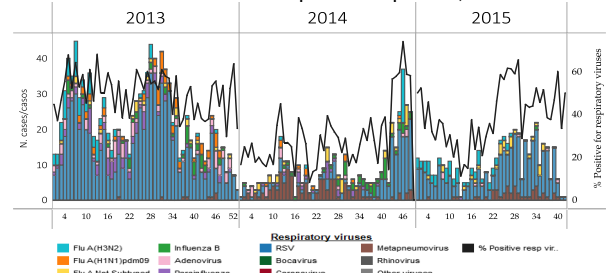
Guatemala

- No influenza activity has been reported in recent weeks / Ninguna actividad de influenza ha sido reportada en las últimas semanas
- Decreasing trend of detections of RSV and other respiratory viruses in recent weeks / Tendencia decreciente en las detecciones de VSR y otros virus respiratorios en las últimas semanas

Guatemala: Influenza virus distribution, by EW, 2013-15

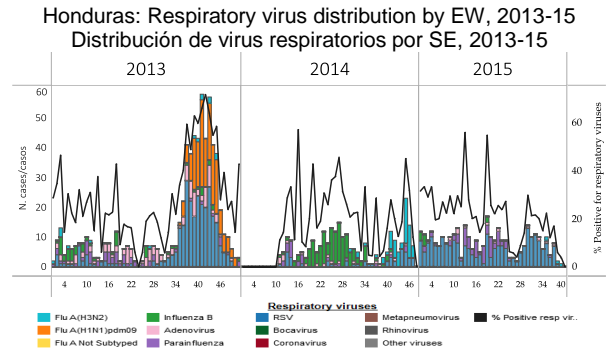
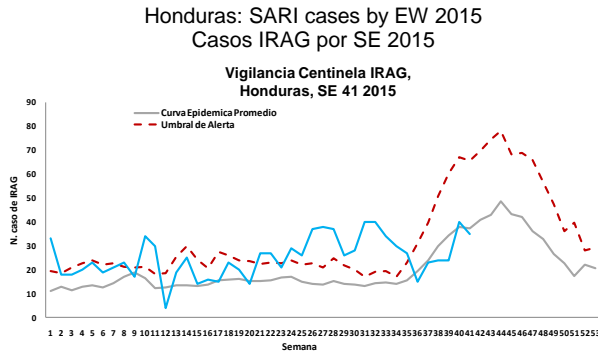


Guatemala: Respiratory virus distribution, by EW, 2013-15



## Honduras

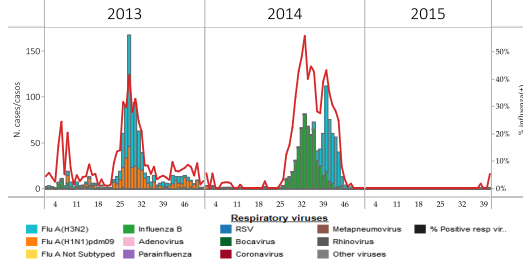
- SARI activity continued below expected levels / La actividad de IRAG continúa por debajo de niveles esperados
- Low RSV activity recorded in recent weeks / Actividad baja de VSR registrada en las últimas semanas
- Minimal influenza activity during 2015 / Actividad mínima de influenza durante 2015



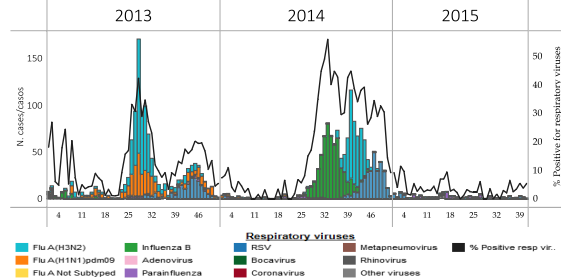
## Nicaragua

- Low influenza activity with minimum detections of influenza A(H3N2) in recent weeks / Actividad baja de influenza, con mínimas detecciones de influenza A(H3N2) en las últimas semanas
- Low detections of RSV and other respiratory viruses in recent weeks / Baja detecciones de VSR y otros virus respiratorios en las últimas semanas
- ARI and pneumonia activity remained below expected levels / La actividad de IRA y neumonía continúan por debajo de niveles esperados

Nicaragua: Influenza virus distribution, by EW, 2013-15  
Distribución de virus influenza, por SE, 2013-15



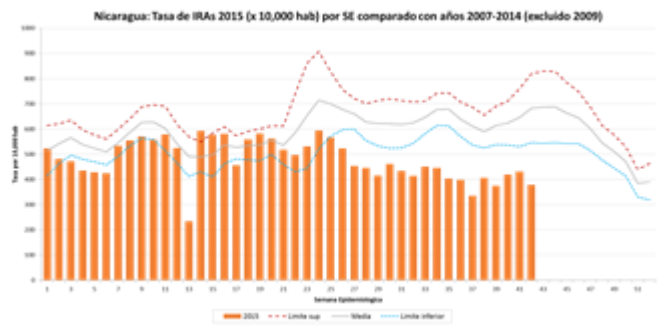
Nicaragua: Respiratory virus distribution by EW, 2013-15  
Distribución de virus respiratorios por SE, 2013-15



Nicaragua: Pneumonia rate by EW 2015 in comparison to 2007-2014



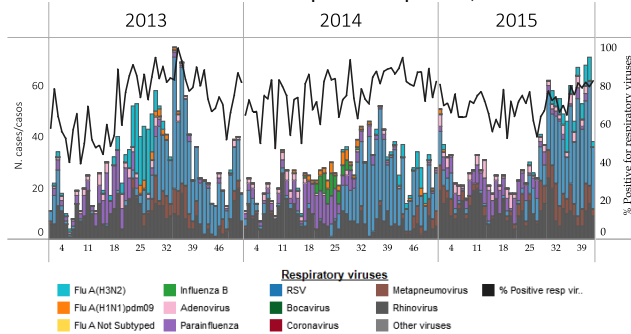
Nicaragua: ARI rate by EW 2015 in comparison to 2007-2014



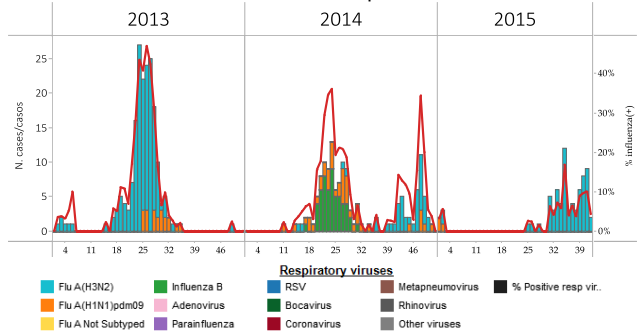
## Panama

- RSV activity decreased in recent weeks but remained at high levels / En las últimas semanas ha decrecido la actividad de VSR, pero se mantiene en niveles altos
- Low influenza detections and decreasing with influenza A(H3N2) predominating in recent weeks / Baja actividad de influenza y decreciente, con predominio de influenza A(H3N2) en las últimas semanas

Panama: Respiratory virus distribution by EW, 2013-15  
Distribución de virus respiratorios por SE, 2013-15



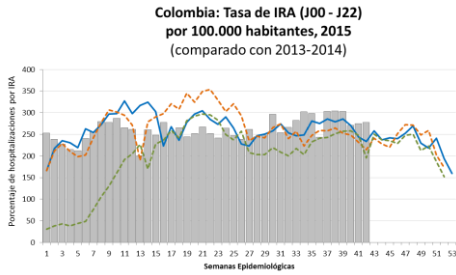
Panama. Influenza virus distribution by EW, 2013-15  
Distribución de influenza por SE 2013-15



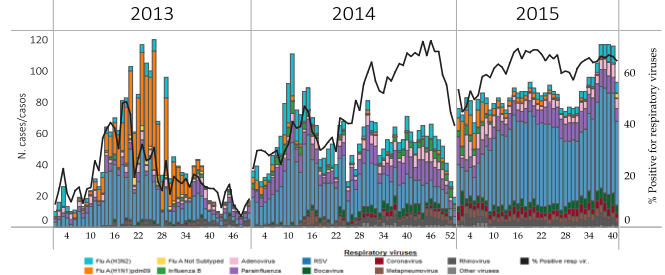
Colombia

- ARI activity in outpatient consultations continued to increase in recent weeks/ La actividad de IRA en consultas externas continua incrementando en las últimas semanas
- Pneumonia activity in hospitalization was similar to 2014 levels / La actividad de neumonía en hospitalización es similar a los niveles de 2014
- RSV activity remained high but decreased in EW 41 / La actividad de VSR continúa siendo alta, pero disminuyó en la SE 41
- Influenza activity remained similar to previous week with influenza A(H3N2) predominating / La actividad de influenza se mantiene similar a la semana previa, con predominio de influenza A(H3N2)

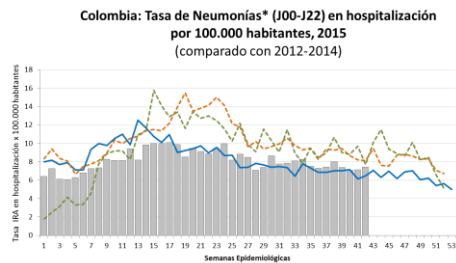
Colombia: Rate of ARI outpatient visits with J00-J20 codes, by EW, 2015



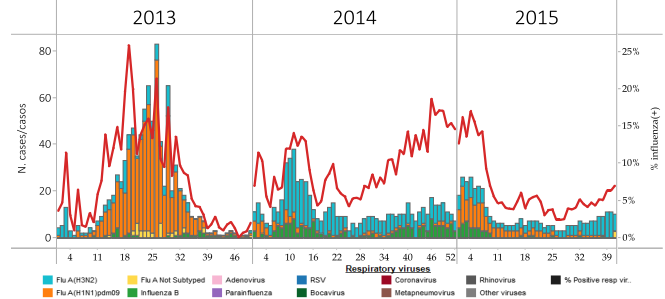
Colombia: Respiratory virus distribution by EW, 2013-15



Colombia: Rate of pneumonia in hospitalizations with J00-J22 codes, by EW, 2015



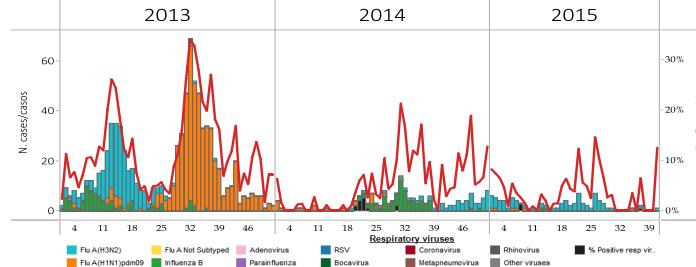
Colombia. Influenza virus distribution by EW, 2013-15



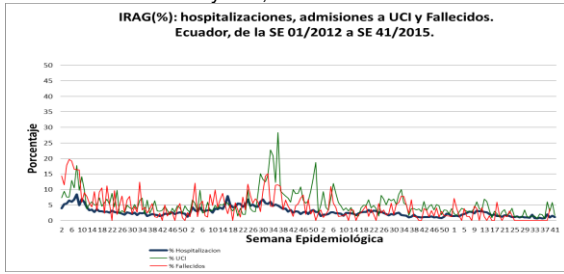
Ecuador

- SARI activity continued below expected levels and decreasing in recent weeks / La actividad de IRAG continúa por debajo de niveles esperados y continúa en disminución durante las últimas semanas
- Low influenza activity in recent weeks with influenza A(H3N2) predominating / Actividad baja de influenza las últimas semanas y con predominio de influenza A(H3N2)
- Low other respiratory virus activity with parainfluenza predominating / Actividad baja de otros virus respiratorio en las últimas semanas, y con predominio de parainfluenza

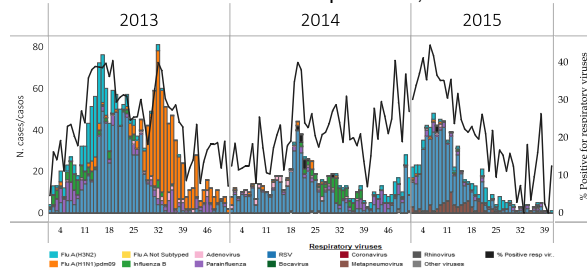
Ecuador. Influenza virus distribution by EW, 2013-15



Ecuador SARI(%): Hospitalizations, ICU admissions and deaths by EW, 2012-2015



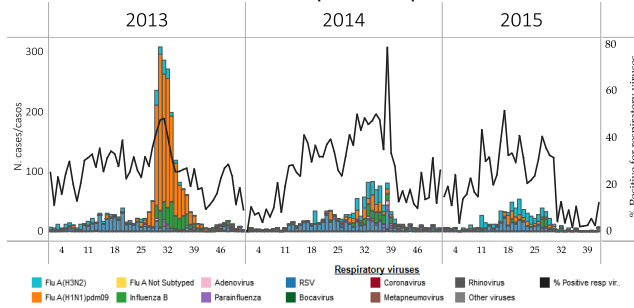
Ecuador: Respiratory virus distribution by EW, 2013-15  
Distribución de virus respiratorios, 2013-15



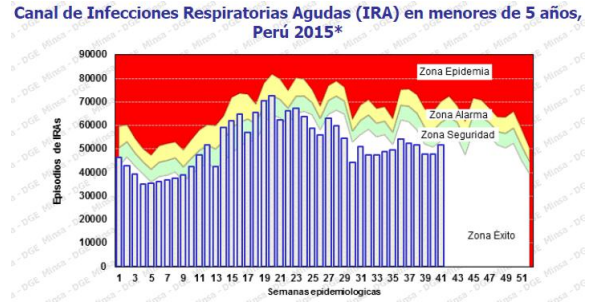
Peru

- Low activity in influenza and other respiratory viruses in recent weeks / Baja actividad de influenza y otros virus respiratorios en las últimas semanas
- ARI activity in children under 5 years slightly increased but is below expected levels / La actividad de IRA en menores de 5 años incrementó ligeramente pero continúa por debajo de niveles esperados

Peru. Respiratory virus distribution by EW, 2013-15  
Distribución de virus respiratorios por SE 2013-15



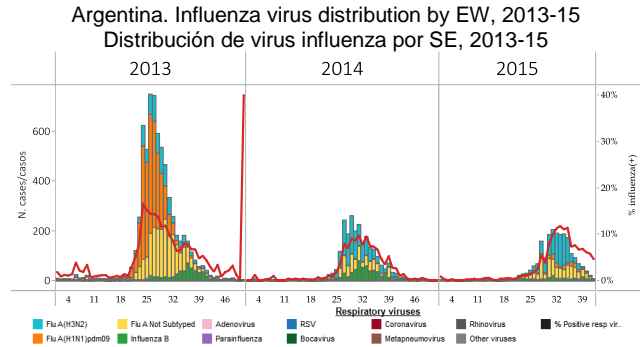
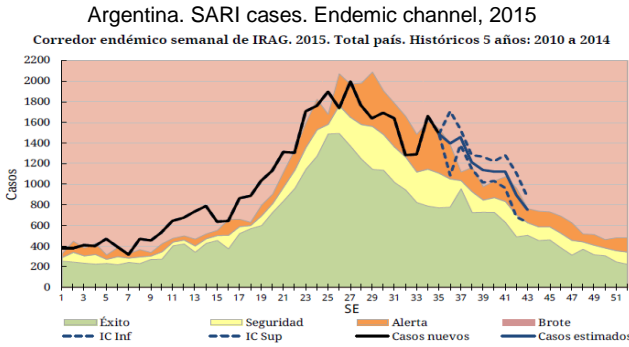
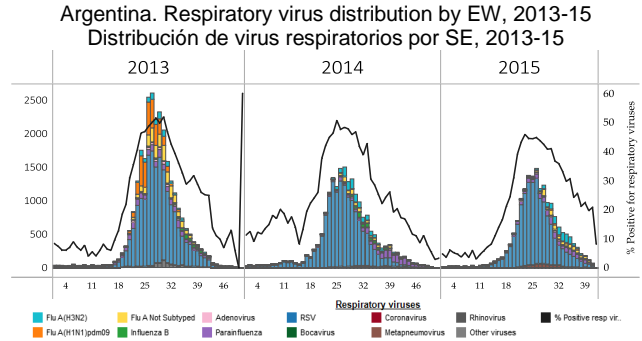
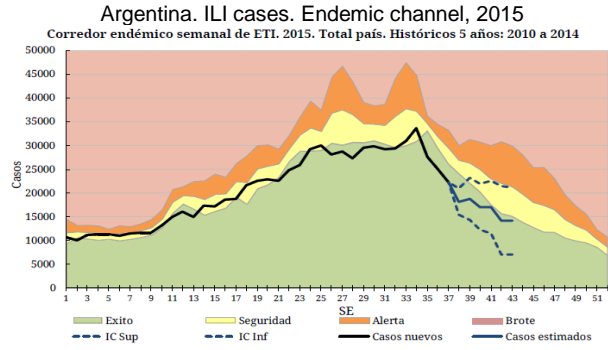
Peru. ARI endemic channel in children under 5 years, by EW 2015  
Canal de Infecciones Respiratorias Agudas (IRA) en menores de 5 años, Perú 2015\*





Argentina

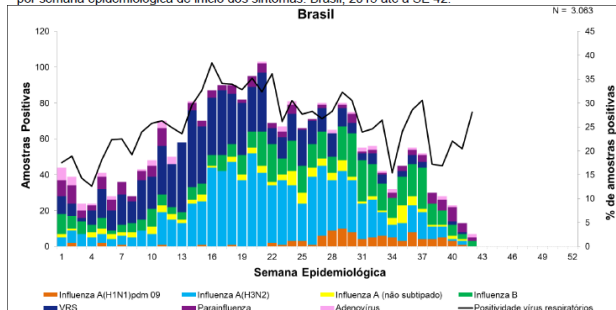
- Low ILI activity and remained below expected levels / Actividad baja de ETI y se mantiene por debajo de niveles esperados
- SARI activity decreased in recent weeks and remained within expected levels / La actividad de IRAG disminuyó en las últimas semanas y se mantiene dentro de niveles esperados
- Low influenza activity and low levels of RSV, with a decreasing trend in recent weeks / Baja actividad de influenza y niveles bajos de VSR y con una tendencia decreciente en las últimas semanas



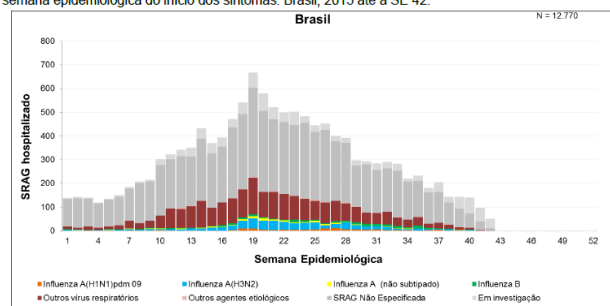
Brazil

- Low ILI/SARI activity and continued to decrease / Actividad baja de ETI/IRAG y continua disminuyendo
- Downward trend of respiratory virus and influenza activity, but an increase in percent positivity to 26.2% in EW 42 / Tendencia decreciente de actividad viral respiratoria, pero con un incremento en el porcentaje de positividad (26,2% en la SE 42)

Brazil: Respiratory virus distribution in ILI cases, by EW, 2015  
Distribución de virus respiratorios en casos ETI, por SE, 2015  
Figura 1. Distribuição dos vírus respiratórios identificados nas unidades sentinelas de Síndrome Gripal, por semana epidemiológica de início dos sintomas. Brasil, 2015 até a SE 42.

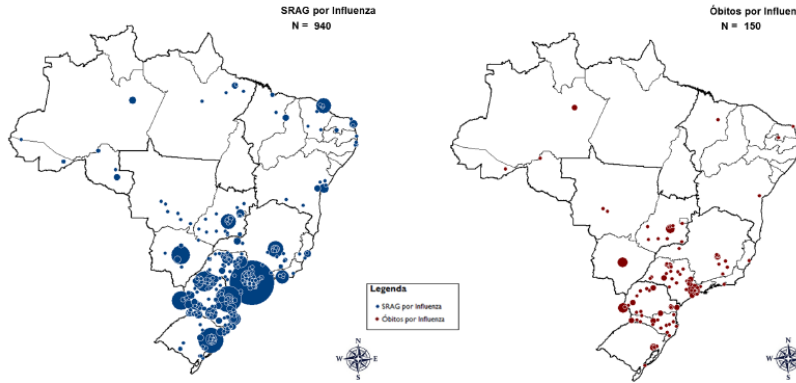


Brazil: Respiratory virus distribution, SARI cases, by EW, 2015  
Distribución de virus respiratorios, casos IRAG, por SE, 2015  
Figura 3. Distribuição dos casos de Síndrome Respiratória Aguda Grave segundo agente etiológico semana epidemiológica do início dos sintomas. Brasil, 2015 até a SE 42.



Brazil: Distribution of SARI hospitalizations and deaths by municipality and influenza type/subtype by region  
 Distribución de hospitalizaciones y fallecidos por IRAG por municipio y tipo/subtipo de influenza por región

Anexo 4. Distribuição espacial dos casos e óbitos por Síndrome Respiratória Aguda Grave confirmados para influenza por município de residência. Brasil, 2015 até a SE 42.

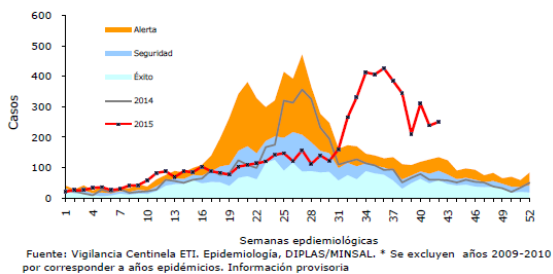


Chile

- Moderate ILI activity and slightly increased in EW 42. Flu season started late this year / Actividad moderada de ETI y con incremento ligero en la SE 42. Estación tardía de influenza registrada este año
- The percentage of SARI hospitalizations (3% in EW 42) and ICU admissions decreased and remained within expected levels / El porcentaje de hospitalizaciones por IRAG (3% en SE 42) y las admisiones en UCI disminuyeron y continúan dentro de niveles esperados
- Low RSV activity continued to decrease in recent weeks / Actividad baja y decreciente de VSR en las últimas semanas
- Influenza detections continued to decrease (7% positivity in EW 42) after the peak recorded during the EW 37 (14% positivity). Influenza B rates increased and predominated in EW 42/ Las detecciones por influenza (7% de positividad en SE 42) continúan disminuyendo, después del pico registrado en la SE 37 (14% positividad). Influenza B incrementó y predominó en la SE 42

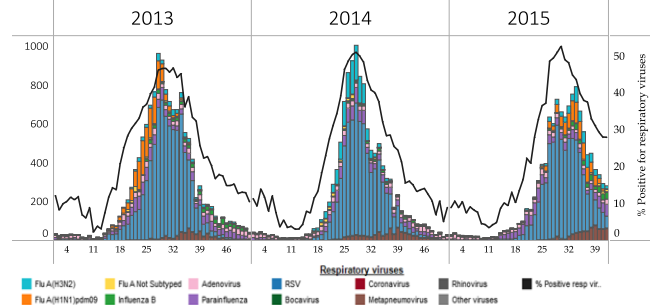
Chile. ILI Endemic Channel, 2015

Canal endémico de Enfermedad Tipo Influenza según semana epidemiológica, 2008-2014\*. Chile, 2015 (SE 1-42).



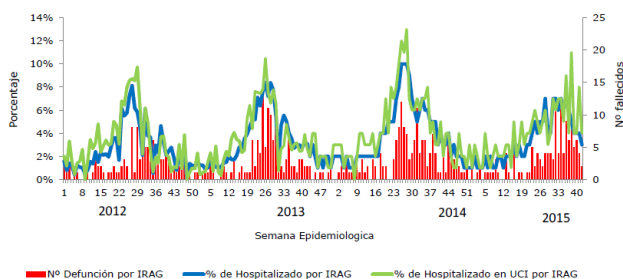
Chile. Respiratory virus distribution by EW, 2013-15

Distribución de virus respiratorios, por SE, 2013-15



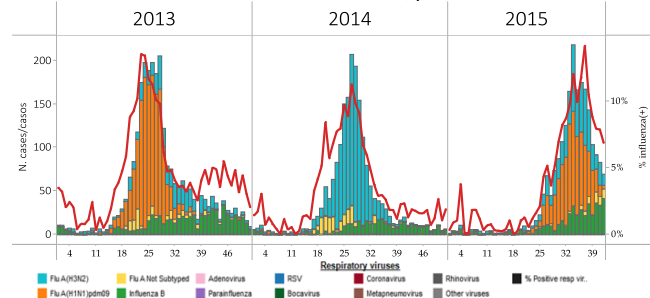
Chile. % SARI hospitalizations, ICU Adm and Deaths, 2012-15

Porcentaje de hospitalizados, ingreso a UCI y número de fallecidos por IRAG según SE en Hospitales Centinela. Chile, 2012 - 2015 (\*).



Chile: Influenza virus distribution by EW, 2013-15

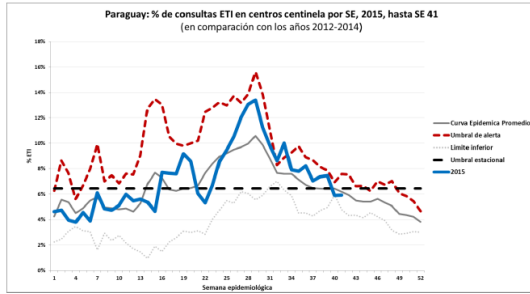
Distribución de virus de influenza, por SE, 2013-15



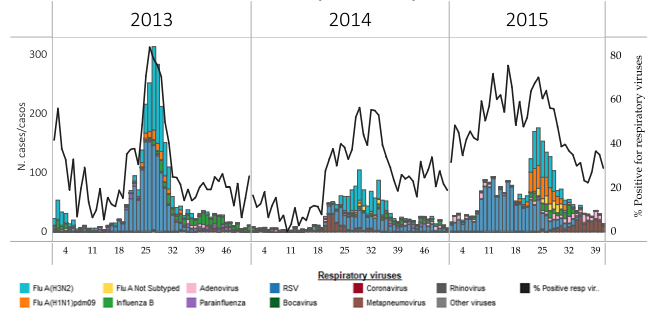
## Paraguay

- Low ILI activity has remained at similar levels in last two EW / La baja actividad de ETI se mantiene en las dos SE anteriores
- SARI activity decreased this week and continued below expected levels / La actividad de IRAG disminuyó esta semana y continúa por debajo de niveles esperados
- Low influenza activity and decreasing in recent weeks / Baja actividad de influenza y disminuyendo en las últimas semanas
- Decreasing trend of RSV with metapneumovirus predominated in recent weeks / Tendencia decreciente en las detecciones de VSR y con predominio de metapneumovirus en las últimas semanas

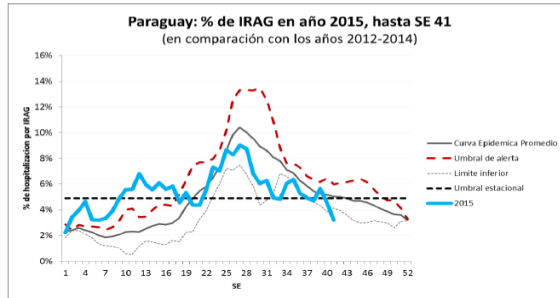
Paraguay: % ILI sentinel visits 2015 by EW in comparison with 2012-14



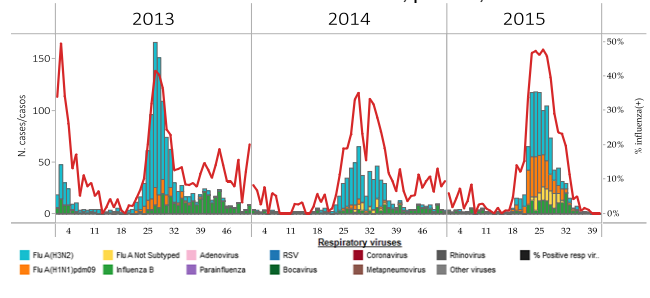
Paraguay. Respiratory virus distribution by EW, 2013-15  
Distribución de virus respiratorios por SE, 2013-15



Paraguay: % SARI Hospitalizations 2015 by EW in comparison with 2012-14



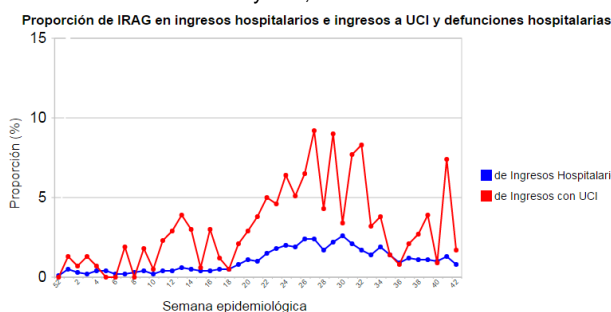
Paraguay: Influenza virus distribution by EW, 2013-15  
Distribución de virus de influenza, por SE, 2013-15



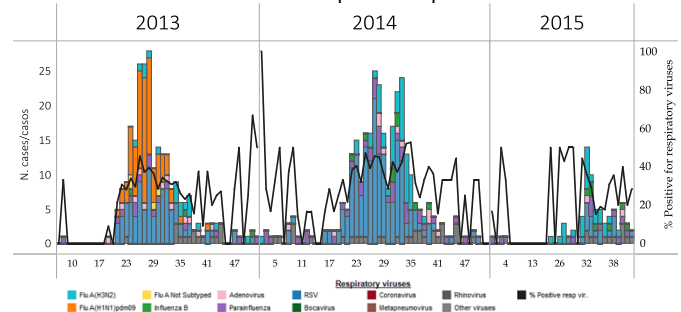
## Uruguay

- SARI hospitalizations continued to decrease, and ICU admissions have decreased in EW 42/ Las hospitalizaciones por IRAG continúan disminuyendo y los ingresos a UCI disminuyeron en la SE 42
- Influenza and other respiratory virus activity remained low with influenza B predominating in recent weeks / La actividad de influenza y otros virus respiratorios continúa baja. En las últimas semanas, ha predominado influenza B

Uruguay: % SARI-associated hospitalizations & ICU admissions by EW, 2015



Uruguay: Respiratory virus distribution by EW, 2013-15  
Distribución de virus respiratorios por SE 2013-15



## ACRONYMS

<b>ARI</b>	Acute respiratory infection
<b>CARPHA</b>	Caribbean Public Health Agency
<b>CENETROP</b>	Centro de Enfermedades Tropicales (Santa Cruz, Bolivia)
<b>EW</b>	Epidemiological Week
<b>ILI</b>	Influenza-like illness
<b>INLASA</b>	Instituto Nacional de Laboratorios de Salud (La Paz, Bolivia)
<b>INS</b>	Instituto Nacional de Salud
<b>ORV</b>	Other respiratory viruses
<b>SARI</b>	Severe acute respiratory infection
<b>SEDES</b>	Servicio Departamental de Salud (Bolivia)
<b>ICU</b>	Intensive Care Unit
<b>RSV</b>	Respiratory Syncytial Virus

## ACRÓNIMOS

<b>CARPHA</b>	Caribbean Public Health Agency
<b>CENETROP</b>	Centro de Enfermedades Tropicales (Santa Cruz, Bolivia)
<b>ETI</b>	Enfermedad tipo influenza
<b>INLASA</b>	Instituto Nacional de Laboratorios de Salud (La Paz, Bolivia)
<b>INS</b>	Instituto Nacional de Salud
<b>IRA</b>	Infeción respiratoria aguda
<b>IRAG</b>	Infeción respiratoria aguda grave
<b>OVR</b>	Otros virus respiratorios
<b>SE</b>	Semana epidemiológica
<b>SEDES</b>	Servicio Departamental de Salud (Bolivia)
<b>UCI</b>	Unidad de Cuidados Intensivos
<b>VSR</b>	Virus sincitial respiratorio