

Regional Update EW 39, 2015

Influenza and other respiratory virus (October 14, 2015)

Actualización Regional SE 39, 2015

Influenza y otros virus respiratorios (14 de octubre, 2015)

PAHO interactive data
Datos interactivos de la OPS:

PAHO FluNet: http://ais.paho.org/phis/viz/ed_flu.asp
PAHO FluID: <http://ais.paho.org/phis/viz/flumart2015.asp>

Influenza Regional Reports:
Informes regionales de influenza:

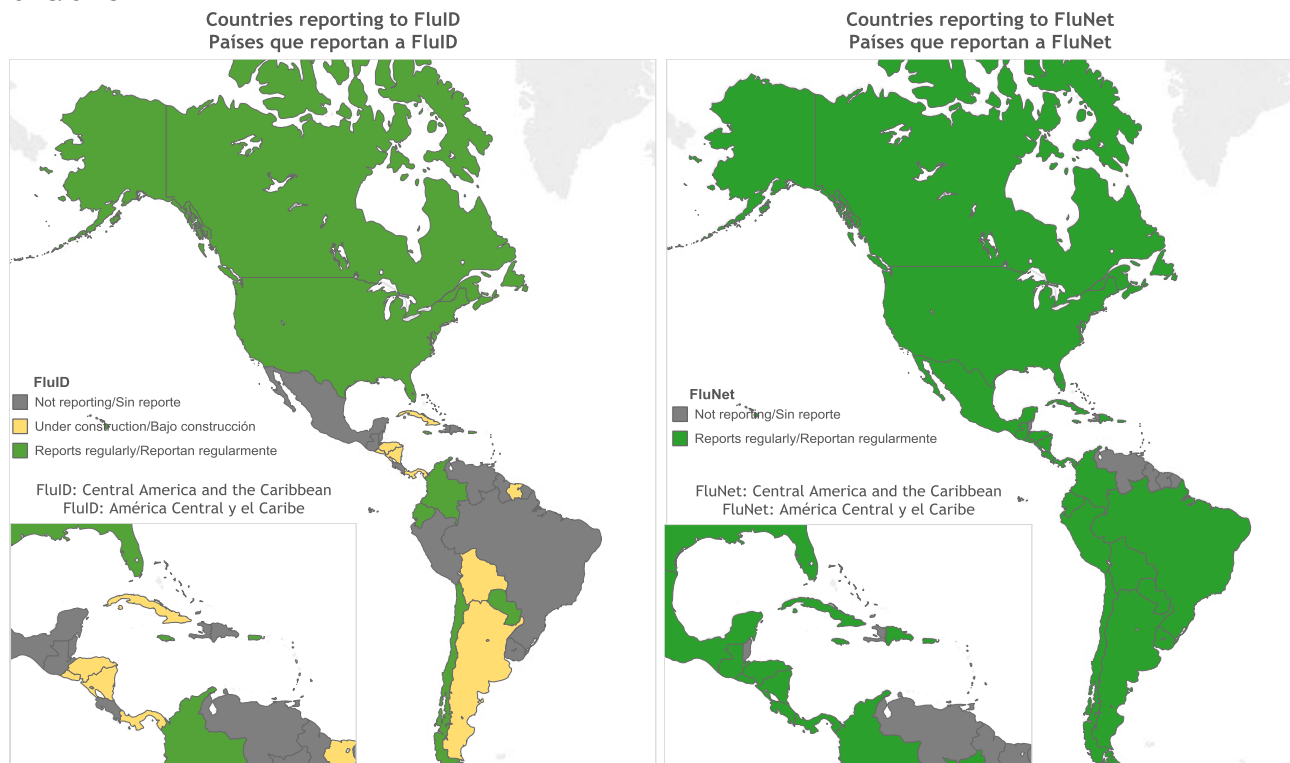
www.paho.org/influenzareports
www.paho.org/reportesinfluenza

Severe acute respiratory infections network - [SARInet](http://www.sarinet.org/)
Red de las infecciones respiratorias agudas graves - [SARInet](http://www.sarinet.org/):

<http://www.sarinet.org/>

The information presented in this update is based on data provided by Ministries of Health and National Influenza Centers of Member States to the informatics global platforms [FluNet](#) and [FluID](#); and reports/weekly bulletins that Ministries of Health published on its website or shared with PAHO/WHO.

La información presentada en esta actualización se obtiene a partir de los datos reportados por los Ministerios de Salud y los Centros Nacionales de Influenza de los Estados Miembros a las plataformas informáticas globales de [FluNet](#) y [FluID](#); y de los reportes/boletines semanales que los Ministerios de Salud publican en sus páginas web o comparten con OPS/OMS.



Map production /Producción del mapa: PAHO/WHO. OPS/OMS.

Data Source / Fuente de datos: Ministries of Health and National Influenza Centers of Member States reports to the informatics global platforms [FluNet](#) and [FluID](#) / Reporte de los Ministerios de Salud y los Centros Nacionales de Influenza de los Estados Miembros a las plataformas informáticas globales de [FluNet](#) y [FluID](#)

WEEKLY SUMMARY (ENGLISH)

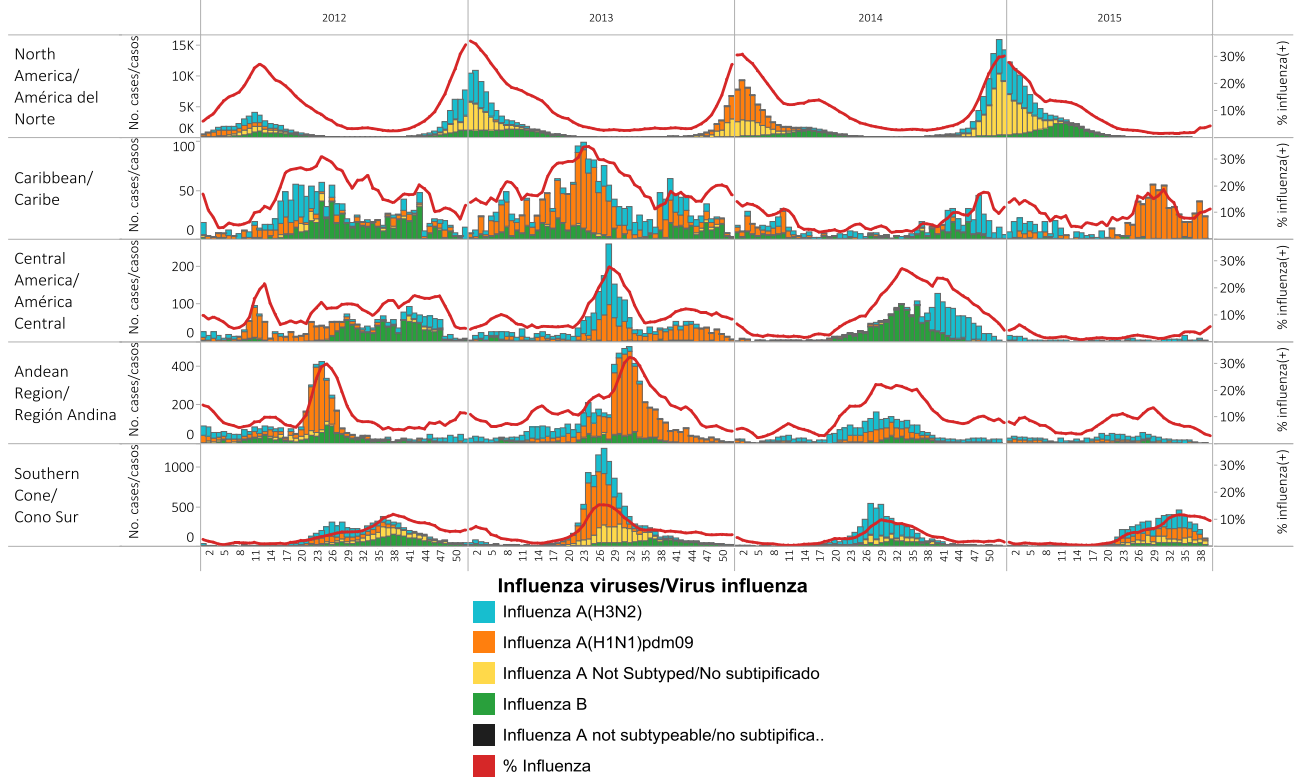
- **North America:** Low influenza and other respiratory virus activity continued in recent weeks.
- **Caribbean:** Respiratory virus activity remained low overall. Cuba continued with high levels of SARI cases. Influenza A(H1N1)pdm09 and RSV detections decreased this week.
- **Central America:** Respiratory virus activity remained low overall and ARI/SARI activity continued within expected levels. Elevated circulation of RSV continued in recent weeks in El Salvador.
- **Andean Sub-region:** Respiratory virus activity remained low overall and ARI/SARI activity remained within expected levels. In Colombia, RSV activity decreased this week but remained at high levels.
- **Brazil and Southern Cone:** Low and decreasing influenza and other respiratory virus activity continued overall. ARI/SARI activity continued to decrease and remained within expected levels. In Chile, moderate ILI activity was recorded in recent weeks associated with decreasing influenza detections (8% positivity in EW 39), after the peak recorded during the EW 37. Influenza A(H1N1)pdm09 predominated in recent weeks followed by influenza B and A(H3N2).

RESUMEN SEMANAL (ESPAÑOL)

- **América del Norte:** La actividad de influenza y de otros virus respiratorios continúa baja.
- **Caribe:** La actividad de virus respiratorios continúa baja en general. Cuba continúa con niveles elevados de casos de IRAG y esta semana disminuyeron las detecciones por influenza A(H1N1)pdm09 y VSR.
- **América Central:** La actividad de virus respiratorios continúa baja y la actividad de IRA/IRAG se mantiene dentro de niveles esperados. En El Salvador, continúa la circulación elevada de VSR.
- **Sub-región Andina:** La actividad de virus respiratorios continúa baja en general y la actividad de IRA/IRAG continúa dentro de niveles esperados. En Colombia, la actividad de VSR disminuyó esta semana, pero se mantiene en niveles elevados.
- **Brasil y Cono Sur:** La actividad de influenza y de otros virus respiratorios continúa baja en general y la actividad de IRA/IRAG continúa decreciendo y se mantiene dentro de niveles esperados. En Chile, se ha registrado en las últimas semanas actividad moderada de ETI, asociada a disminución en las detecciones por influenza (8% de positividad en la SE 39), después del pico registrado en la SE 37. Influenza A(H1N1)pdm09 predomina en las últimas semanas, seguido de influenza B y A(H3N2).

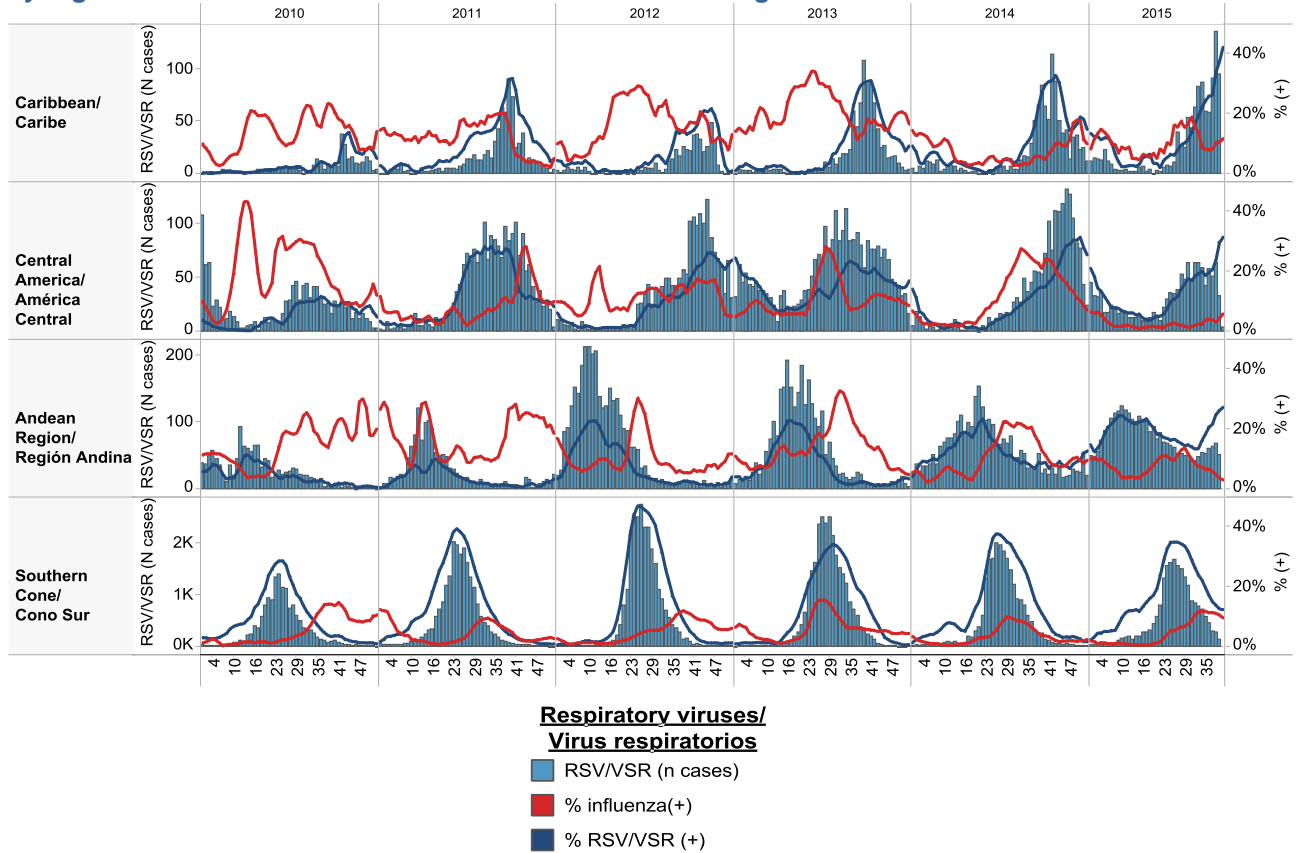
Influenza circulation by region. 2012-15

Circulación virus influenza por región. 2012-15



Respiratory syncytial virus (RSV) circulation by region. 2010-15

Circulación de virus sincitial respiratorio por región. 2010-15



Weekly and cumulative numbers of influenza and other respiratory virus, by country and EW, 2015¹ Número semanal y acumulado de influenza y otros virus respiratorios, por país y SE, 2015²

EW 39, 2015 / SE 39, 2015

		N samples/muestras	Influenza A(H3N2)	Influenza A (H1N1)pdm09	Influenza A Not Subtyped/No subtipificado	Influenza B	% influenza(+)	Adenovirus	Parainfluenza	RSV/NSR	% RSV/NSR (+)	Bocavirus	Coronavirus	Melapneumovirus	Rinovirus
North America/ Amé..	Mexico	57	1	0	0	0	2%	0	0	0	0%				
Caribbean/ Caribe	Cuba	138	0	13	0	1	10%	1	1	51	37%	0	4	0	2
	Dominican Republic	18	0	5	0	0	28%	0	0	0	0%				
	Jamaica	3	0	0	0	0	0%								
Central America/ América Central	El Salvador	36	0	0	2	0	6%	0	0	9	25%				
	Guatemala	12	0	0	0	0	0%	0	0	5	42%	0	0	0	0
	Panama	33	3	0	0	0	9%	1	0	19	58%			3	3
Andean Region/ Región Andina	Bolivia - CENETROP	5	0	1	0	0	20%	0	1	1	20%	0	0	0	0
	Colombia	125	0	0	4	0	3%	4	7	49	39%	3	4	2	4
	Ecuador	26	0	0	0	0	0%	0	0	0	0%			0	
	Peru	40	0	1	0	0	3%	0	0	0	0%	0	0	0	0
Brazil & Southern Cone/ Cono Sur	Argentina	59	1	2	6	4	22%	1	4	8	14%				1
	Chile	1,168	12	27	35	20		15	36	131	11%			79	
	Paraguay	60	0	0	0	0	0%	12	0	0	0%	0	0	18	0
Grand Total		1,780	17	49	47	25	8%	34	49	273	15%	3	8	103	9

Cumulative, EW 36-39, 2015 / Acumulado, SE 36-39, 2015

		N samples/muestras	Influenza A(H3N2)	Influenza A (H1N1)pdm09	Influenza A Not Subtyped/No subtipificado	Influenza B	% influenza(+)	Adenovirus	Parainfluenza	RSV/NSR	% RSV/NSR (+)	Bocavirus	Coronavirus	Melapneumovirus	Rinovirus
North America/ América del Norte	Canada	1,404	8	0	9	0									
	Mexico	641	24	0	0	1	4%	0	0	3	0%				
	United States of America	5,122	39	1	27	18									
Caribbean/ Caribe	Cuba	624	0	65	0	2	11%	1	7	214	34%	0	9	0	25
	Dominican Republic	56	0	13	0	0	23%	0	5	1	2%				
	Jamaica	12	0	0	0	0	0%								
Central America/ América Central	Costa Rica	173	4	1	4	0	5%	1	1	2	1%				
	El Salvador	148	0	0	2	0	1%	2	1	43	29%				
	Guatemala	85	0	0	2	0	2%	1	0	31	36%	0	0	3	0
	Honduras	26	0	0	0	0	0%	0	0	6	23%				
	Nicaragua	136				1				5	4%				
Andean Region/ Región Andina	Panama	246	12	0	0	0	5%	13	6	118	48%			23	28
	Bolivia - CENETROP	53	1	14	0	0	28%	0	1	1	2%	0	0	0	0
	Bolivia - SARI La Paz	3	0	0	0	0	0%	0	0	0	0%				
	Colombia	629	17	2	4	0	4%	23	42	236	38%	20	20	16	23
	Ecuador	91	1	0	0	0	1%	2	4	2	2%			2	
	Peru	193	2	1	0	1	2%	1	1	2	1%	0	0	1	0
Brazil & Southern Cone/ Cono Sur	Venezuela	11	0	0	0	0	0%	0	0	0	0%	0	0	0	0
	Argentina	2,614	46	27	131	23	9%	32	101	304	12%			34	
	Brazil	148	2	1		2									
	Chile	5,189	173	232	69	104		65	114	804	15%			247	
	Paraguay	406	0	1	0	2	1%	40	0	2	0%	0	0	67	0
Uruguay	39	2	0	1	1	10%	0	1	4	10%					
Grand Total		18,049	331	358	249	155	6%	181	284	1,778	10%	20	29	393	76

1 The detection of respiratory viruses other than influenza depends on the diagnostic capacity of each country and monitoring system. The absence of report of other respiratory viruses does not indicate the absence of their circulation.

2 La detección de otros virus respiratorios diferentes a influenza depende de la capacidad diagnóstica de cada país y del sistema de vigilancia establecido. El que no se reporten otros virus respiratorios, no significa, ni indica la ausencia de circulación viral.

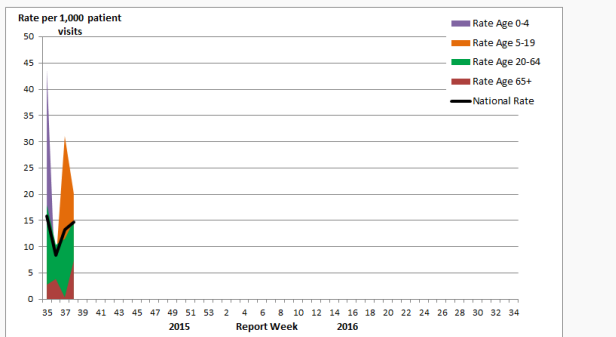
North America / América del Norte:

Canada

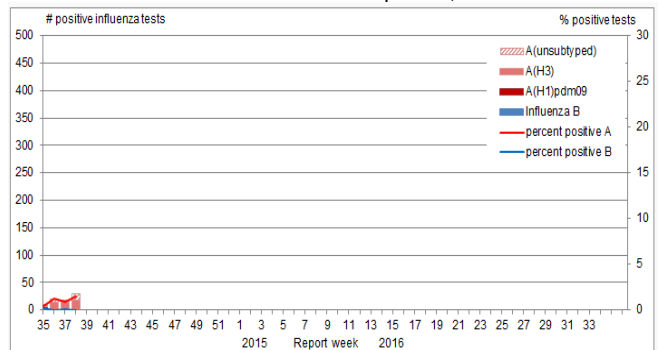
- ILI activity remained low with 14.8 consultations per 1,000 patients in EW 38. The highest ILI consultation rate was recorded in the 5-19 age group / La actividad de ETI continúa baja, con 14,8 consultas por 1.000 pacientes en la SE 38. La tasa mas alta de consultas por ETI se registró en el grupo de edad 5-19 años
- Low influenza detections continued (1.5% of positivity in EW 38) with influenza A(H3) predominating in recent weeks / Continúan las bajas detecciones de influenza (1,5% de positividad en la SE 38) con predominio de influenza A(H3) en las últimas semanas
- The majority of detections in Canada have been reported from British Columbia (77% of influenza detections in EW 38) / La mayoría de detecciones de Canadá se reportaron en Columbia Británica (77% de las detecciones en la SE 38)
- In EW 37, two new outbreaks of influenza were reported / Se reportaron dos nuevos brotes por influenza durante la SE 37

Canada: ILI consultation rates by age group and week, 2015-16

Tasa de consultas de ETI por grupo de edad y SE, 2015-16
Figure 4. Influenza-like-illness (ILI) consultation rates by age group and week, Canada, 2015-16

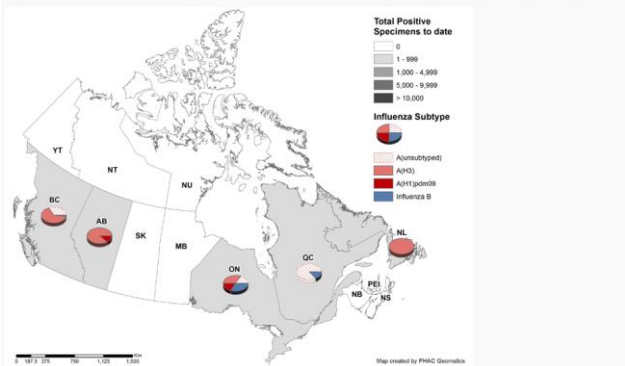


Canada: Influenza virus distribution by EW, 2015-16
Distribución de virus de influenza por SE, 2015 -16



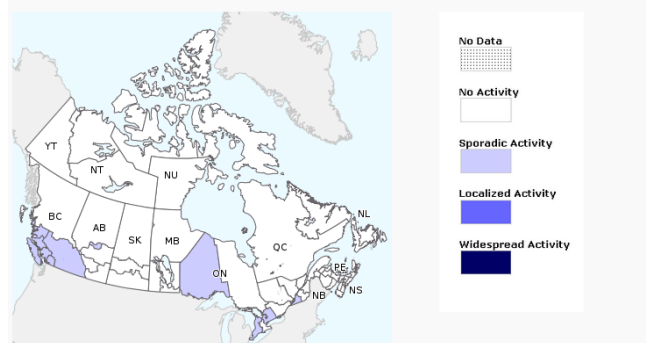
Canada: Cumulative numbers of positive influenza specimens by type/subtype and province, 2015-16
Casos acumulados de muestras positivas a influenza por tipo/subtipo y provincia, 2015-16

Figure 3. Cumulative numbers of positive influenza specimens by type/subtype and province, Canada, 2015-16

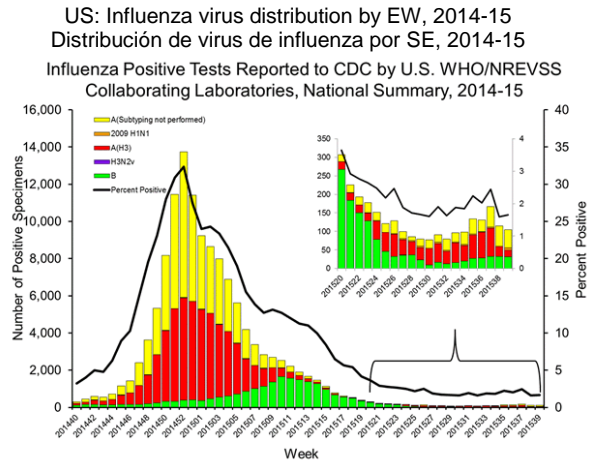
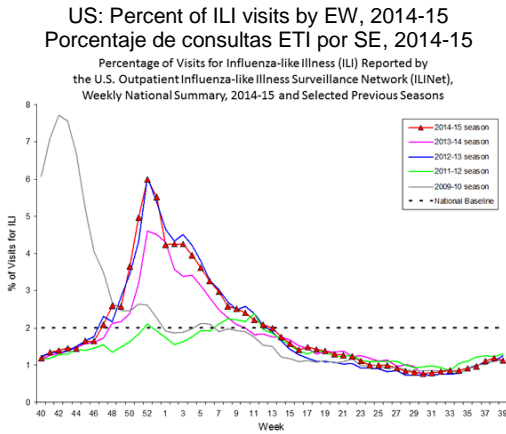


Canada: Influenza/ILI activity by province/territory, EW 38, 2015

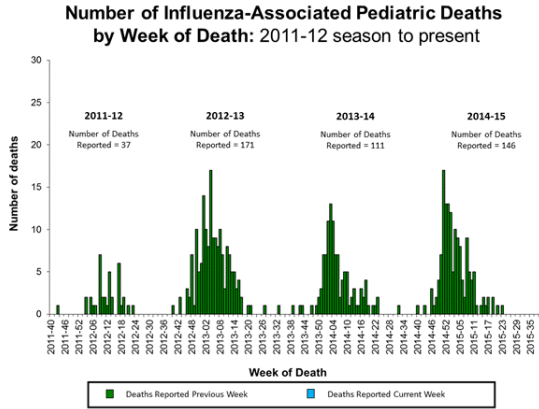
Actividad de Influenza/ETI por provincia/territorio, SE 38, 2015
Figure 1. Map of overall influenza/ILI activity level by province and territory, Canada, Week 38



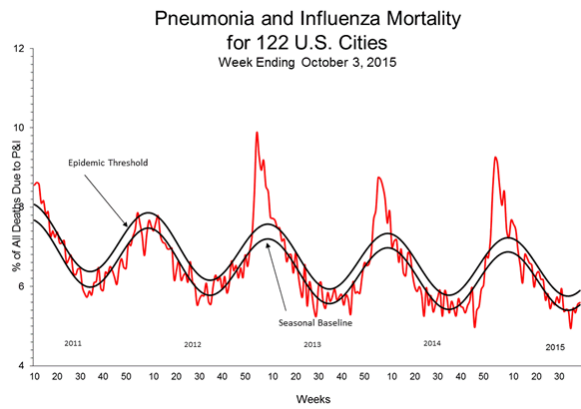
- ILI activity (1.1%) continued low and below the national baseline / La actividad de ETI (1,1%) continúa baja y por debajo de la línea de base nacional
- Influenza detections (1.7% positivity this week) continued at inter-seasonal levels / Las detecciones de influenza (1,7% de positividad esta semana) continúan en niveles inter-estacionales
- Pneumonia and influenza mortality (5.6%) continued below the epidemic threshold of 5.9% for EW 39 / La mortalidad por neumonía e influenza (5,6%) estuvo por debajo del umbral epidémico del 5,9% para la SE 39
- RSV activity continued at low levels with 6.7% of positives among samples tested in EW 38 / La actividad de VSR continúa baja, con 6,7% de positivos entre las muestras analizadas en la SE 38



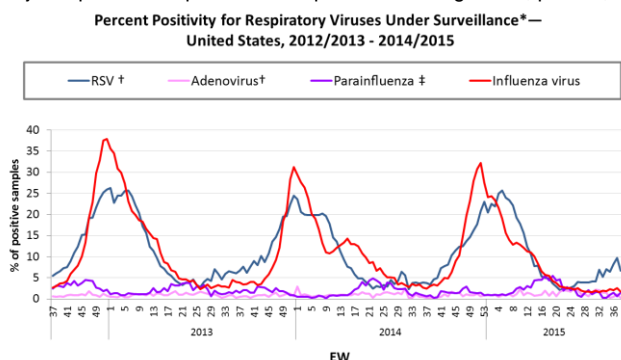
US: Número de fallecidos pediátricos asociados a influenza por semana: 2011 al presente



US: Pneumonia and influenza mortality Mortalidad por neumonía e influenza



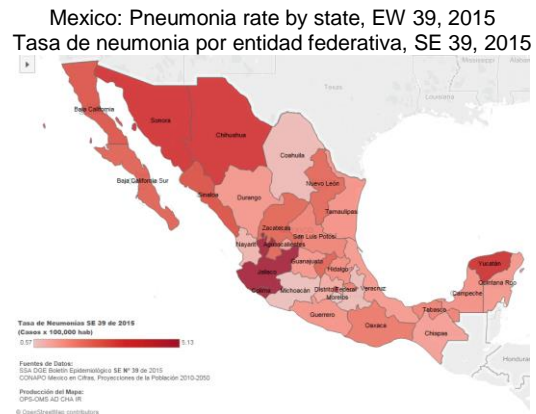
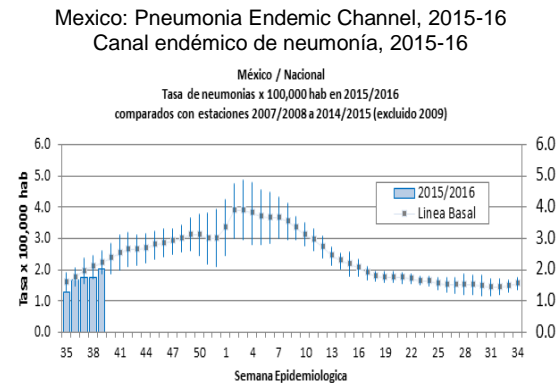
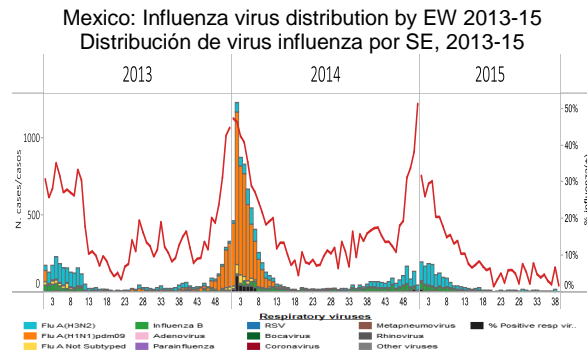
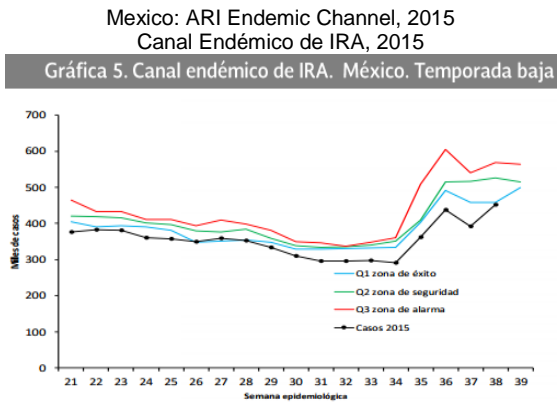
US: Percent positivity for respiratory virus under surveillance, by EW, 2012-15
Porcentaje de positividad para virus respiratorios en vigilancia, por SE, 2012-15



*For adenovirus, parainfluenza 1,2,3, and RSV, data are from NREVSS Laboratories (<http://www.cdc.gov/surveillance/nrevss/>); for influenza, data are from U.S. WHO/NREVSS Collaborating Laboratories (<http://www.cdc.gov/flu/weekly/>)
†Integer detection is reported.
‡ Percent positive of Parainfluenza aggregates the % of positive samples from parainfluenza type 1, type 2 and type 3. Assuming that each sample were tested for the 3 sub-types.

México

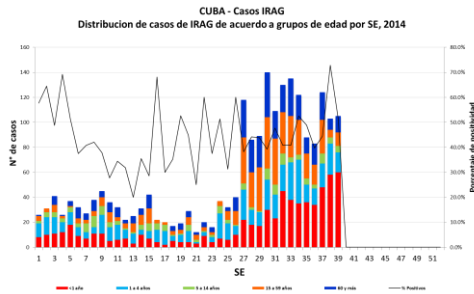
- ARI activity increased in EW 39 (373 ARI cases per 100,000 hab) but remains below expected levels / La actividad de IRA incrementó en la SE 39 (373 casos de IRA por 100.000 hab), pero continúa por debajo de niveles esperados
- Pneumonia activity continue to increased but remains below expected levels (2 pneumonia cases per 100,000 hab. during EW 39) / La actividad de neumonía (2 casos de neumonía por 100.000 hab. en la SE 39) continúa aumentando, pero se mantiene por debajo de niveles esperados
- Influenza detections remained low at inter-seasonal levels. Influenza A(H3N2) predominated this season / Las detecciones de influenza continúan bajas, en niveles inter-estacionales. Influenza A(H3N2) predominó esta temporada



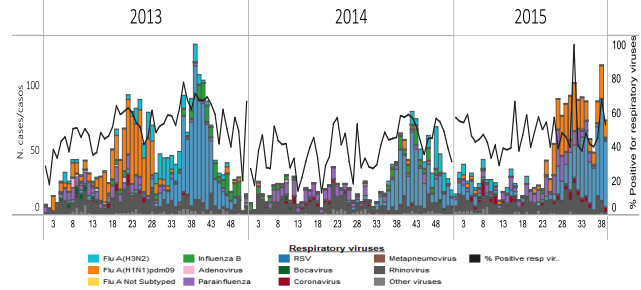
Cuba

- The number of SARI cases increased in EW 39 and remained at high levels / El número de casos IRAG incrementó en la SE 39 y se mantiene en niveles elevados
- Influenza activity decreased this week with influenza A(H1N1)pdm09 predominating / La actividad de influenza disminuyó esta semana, con predominio de influenza A(H1N1)pdm09
- Regarding other respiratory viruses, circulation of RSV decreased this week but remained at high levels / Respecto a otros virus respiratorios, esta semana disminuyeron las detecciones de VSR, pero continúa la actividad elevada

Cuba: SARI cases by age group, by EW, 2015
Casos IRAG por grupos de edad por SE, 2015



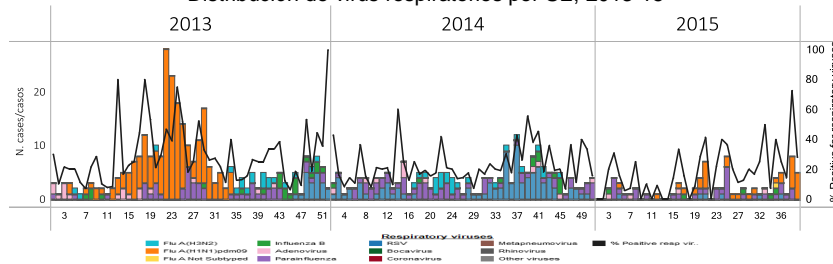
Cuba. Respiratory virus distribution by EW, 2013-15
Distribución de virus respiratorios por SE, 2013-15



Dominican Republic / República Dominicana

- Low respiratory virus activity continued in recent weeks, however influenza (mainly A(H1N1)pdm09) detections continued to increase / En las últimas semanas, continúa la baja actividad de virus respiratorios, sin embargo continúan incrementando las detecciones por influenza (principalmente A(H1N1)pdm09)
- Parainfluenza has predominated this season with co-circulation of influenza A(H1N1)pdm09 / Parainfluenza ha predominado esta temporada con una co-circulación de influenza A(H1N1)pdm09

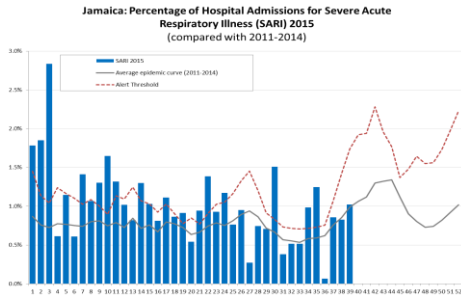
Dominican Republic: Respiratory virus distribution by EW, 2013-15
Distribución de virus respiratorios por SE, 2013-15



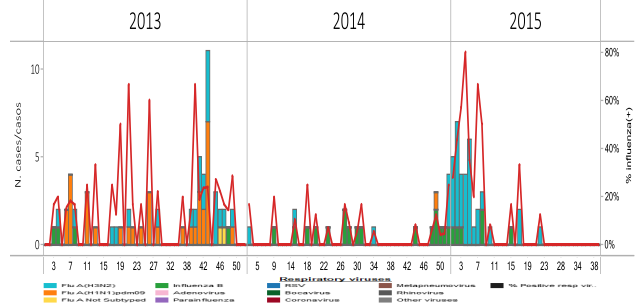
Jamaica

- During EW 39, the proportion of consultations for ARI/ILI (3%) reported in sentinel sites decreased compared to the previous week / En la SE 39, la proporción de consultas de IRA/ETI reportada por sitios centinela (3%) disminuyó en comparación con la semana previa
- SARI activity continued at low levels (1.1% of admissions during EW 39). There were no SARI-related deaths reported for EW 39 / La actividad de IRAG continua baja (1,1% de ingresos en la SE 39). No se reportó ningún fallecido relacionado con IRAG en la SE 39
- Low respiratory viruses activity continued as of EW 39. No influenza detections were reported since EW 23 / A la SE 39, continúa la baja actividad de virus respiratorios. No se han reportado detecciones de influenza desde la SE 23

Jamaica: % hospitalizaciones por casos de IRAG por SE 2015, en comparación con 2011-2014



Jamaica: Influenza virus distribution by EW, 2013-15
Distribución de virus respiratorios por SE, 2013-15

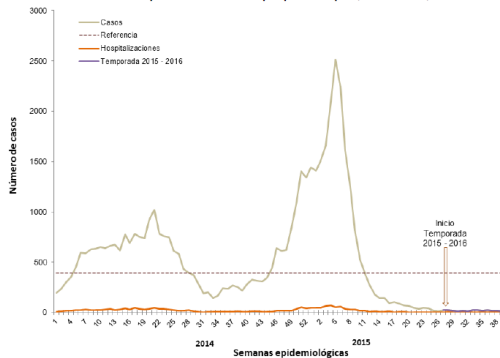


Puerto Rico

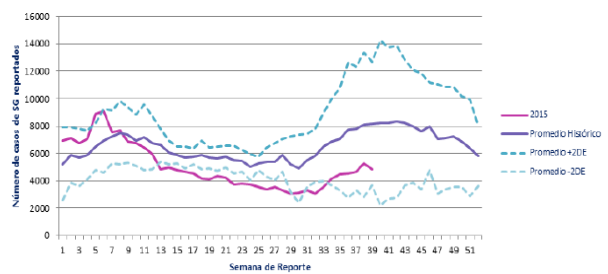
- Low levels of influenza detections continued in recent weeks / Los niveles bajos de detecciones de influenza continúan en las últimas semanas
- ILI activity continued below expected levels / La actividad de ETI continúa por debajo de niveles esperados

Puerto Rico: Influenza-positive cases by EW, 2014-15
Casos positivos a influenza por SE, 2014-15

Gráfica 1. Número de casos positivos a influenza por prueba rápida, Puerto Rico, 2015



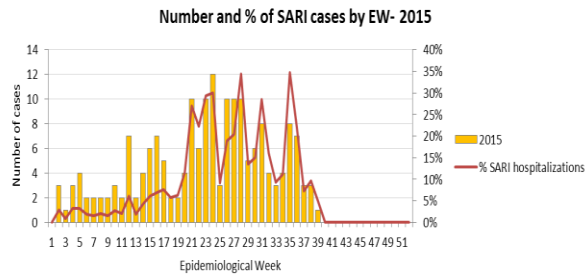
Puerto Rico: ILI endemic channel 2015
Índices Epidémicos de Síndromes Gripales
Puerto Rico, 2015



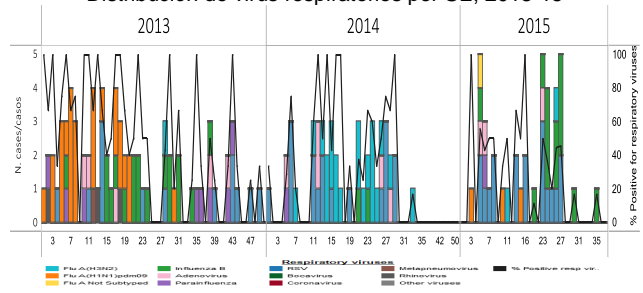
Suriname

- Respiratory virus activity decreased in recent weeks / La actividad de virus respiratorios ha decrecido en las últimas semanas
- Low influenza activity with influenza B predominating in recent weeks/ Baja actividad de influenza, con predominio de influenza B en las últimas semanas
- Low SARI activity and decreasing / Baja actividad de IRAG y decreciendo

Suriname: % hospitalizaciones y casos IRAG por SE 2015



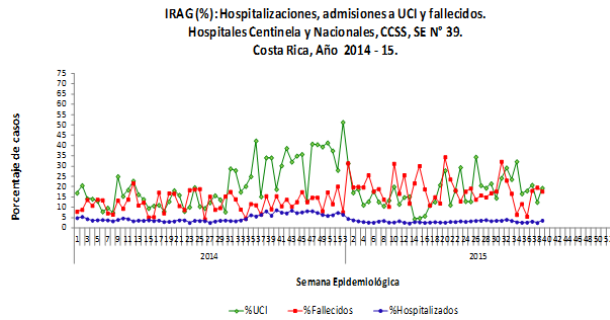
Suriname: Respiratory virus distribution by EW, 2013-15
Distribución de virus respiratorios por SE, 2013-15



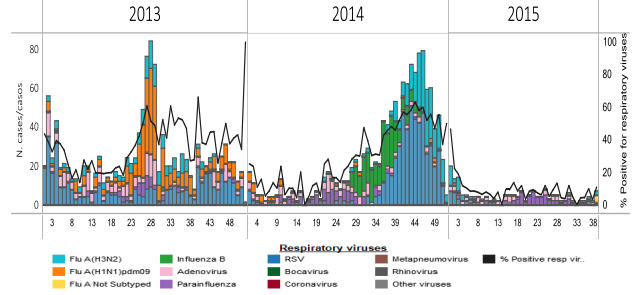
Costa Rica

- SARI activity continued at moderate levels / La actividad de IRAG continua en niveles moderados
- Few respiratory virus detections have been recorded during 2015. Influenza A not subtyped and A(H3N2) detections increased slightly in recent weeks / Pocos virus respiratorios han sido detectados durante 2015. En las últimas semanas, se han incrementando ligeramente las detecciones de influenza A no subtipificado y A(H3N2)

Costa Rica: Proportion of SARI-Associated Hospitalizations, ICU Admissions and Deaths, by EW, 2014-15



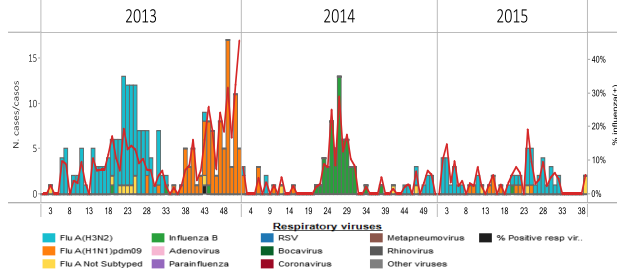
Costa Rica: Respiratory virus distribution, by EW, 2013-15



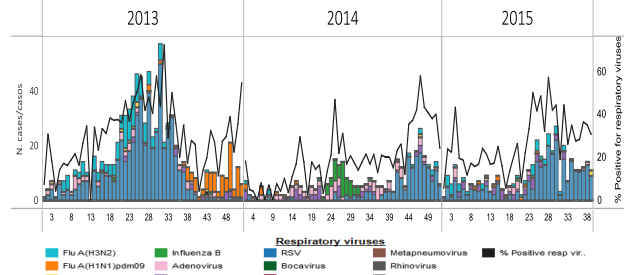
El Salvador

- Low influenza activity in recent weeks. Influenza A(H3N2) predominated during 2015 / Actividad baja de influenza en las últimas semanas. Influenza A(H3N2) predominó durante 2015
- Increased respiratory detections in recent weeks with RSV predominating / Incremento en la detección de virus respiratorios en las últimas semanas, con predominio de VSR

El Salvador: Influenza virus distribution, by EW, 2013-15



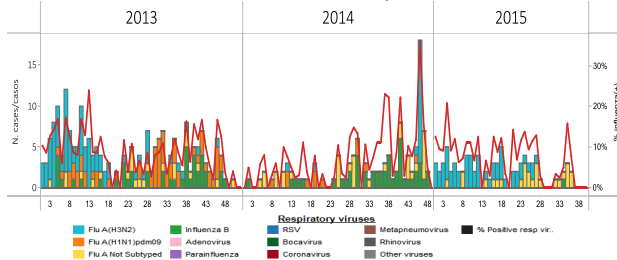
El Salvador: Respiratory virus distribution, by EW, 2013-15



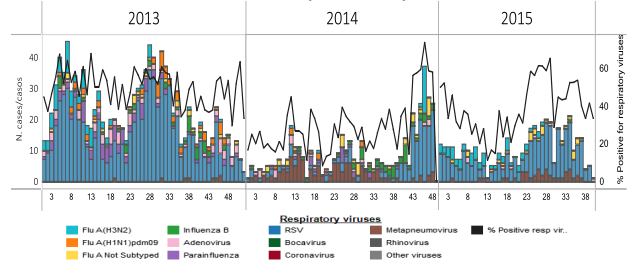
Guatemala

- Low influenza activity in recent weeks / Actividad baja de influenza en las últimas semanas
- Decreased trend of detections of RSV and other respiratory viruses in recent weeks / Tendencia decreciente en las detecciones de VSR y otros virus respiratorios en las últimas semanas

Guatemala: Influenza virus distribution, by EW, 2013-15

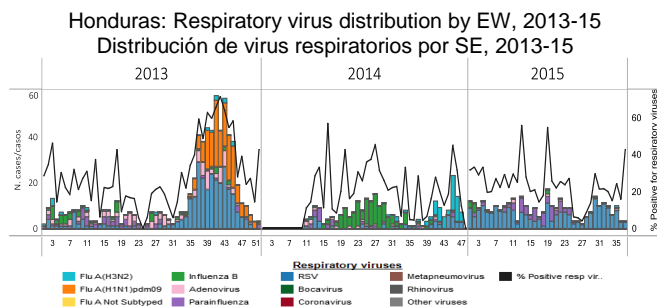
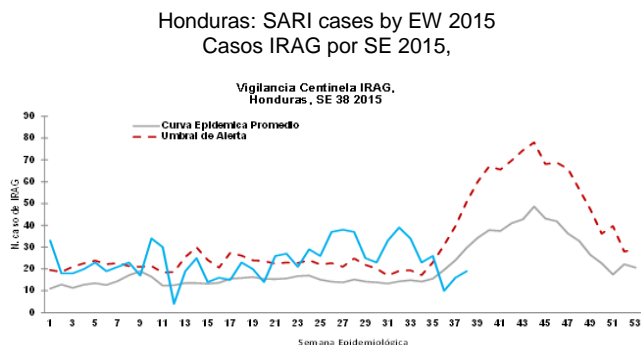


Guatemala: Respiratory virus distribution, by EW, 2013-15



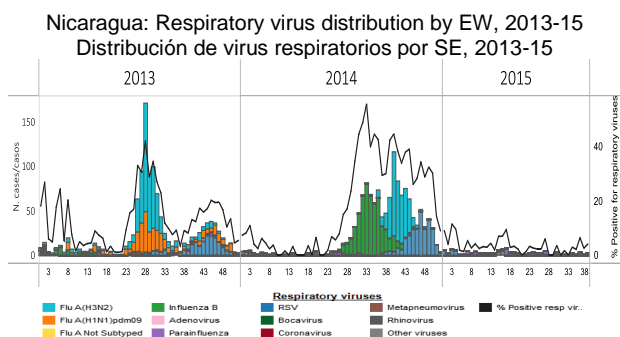
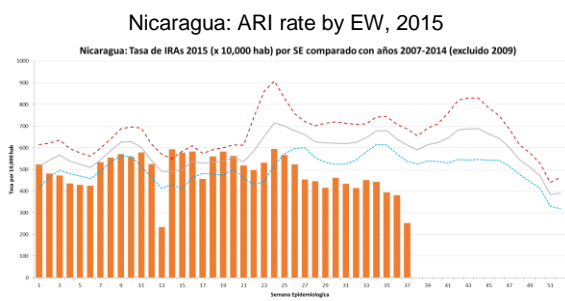
Honduras

- SARI activity continued below expected levels / La actividad de IRAG continua por debajo de niveles esperados
- Low RSV activity recorded in recent weeks / Actividad baja de VSR registrada en las últimas semanas
- Minimal influenza activity during 2015 / Actividad mínima de influenza durante 2015



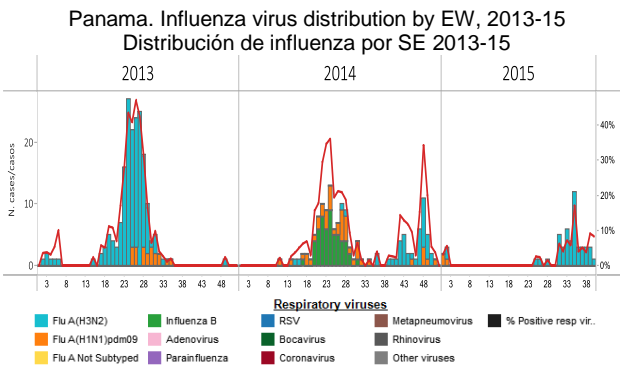
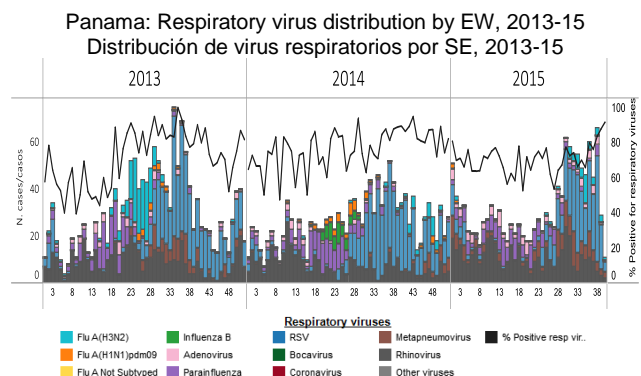
Nicaragua

- ARI activity continued to decrease and remained below expected levels/ La actividad de IRA sigue decreciendo y continúa debajo de niveles esperados
- Low respiratory virus activity during 2015 with parainfluenza predominating / Baja actividad de virus respiratorios en 2015, con predominio de parainfluenza
- Minimal influenza detections during 2015 / Detecciones mínimas de influenza durante 2015



Panama

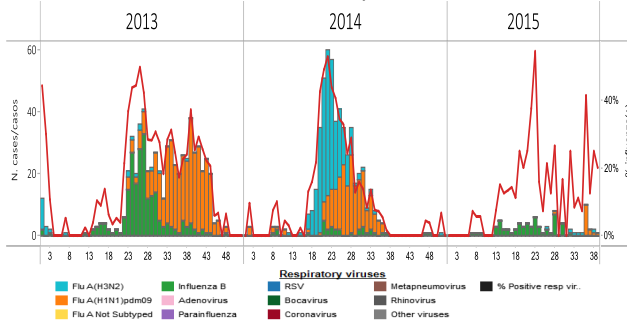
- RSV activity decreased in recent weeks / En las últimas semanas ha decrecido la actividad de VSR
- Low influenza activity and decreasing with influenza A(H3N2) predominating in recent weeks / Baja actividad de influenza y decreciente, con predominio de influenza A(H3N2) en las últimas semanas



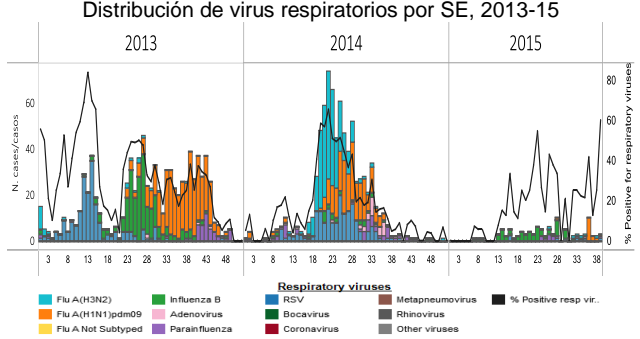
Bolivia

- In Santa Cruz, low influenza and other respiratory viruses activity in recent weeks with influenza A(H1N1)pdm09 predominating followed by parainfluenza / En Santa Cruz, actividad baja de influenza y otros virus respiratorios en las últimas semanas, con predominio de influenza A(H1N1)pdm09, seguido de parainfluenza

Bolivia - CENETROP: Influenza distribution by EW, 2013-15
Distribución de influenza por SE, 2013-15



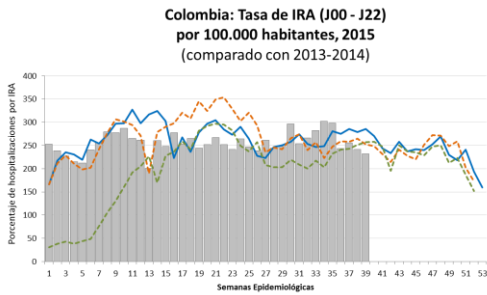
Bolivia - CENETROP: Respiratory virus distribution by EW, 2013-15
Distribución de virus respiratorios por SE, 2013-15



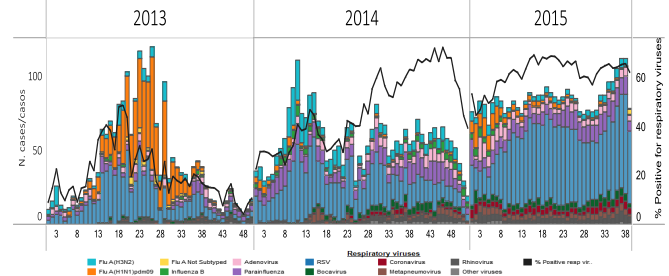
Colombia

- ARI activity in outpatient consultations continued to decreased in recent weeks/ La actividad de IRA en consultas externas continúa decreciendo en las últimas semanas
- Pneumonia activity in hospitalization continued below expected levels / La actividad de neumonía en hospitalización se encuentra por debajo de niveles esperados
- High RSV activity recorded during 2015 / Durante 2015, ha predominado la actividad alta de VSR
- Low influenza activity with a decreasing trend of detections in recent weeks / En las últimas semanas, continúa la actividad baja de influenza, con tendencia decreciente en las detecciones

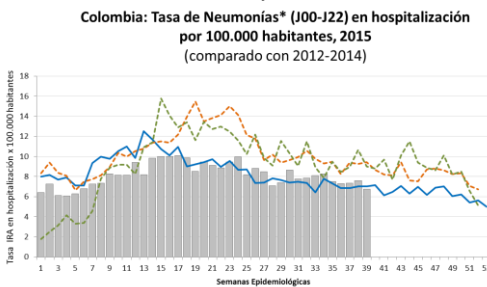
Colombia: Rate of ARI outpatient visits with J00-J20 codes, by EW, 2015



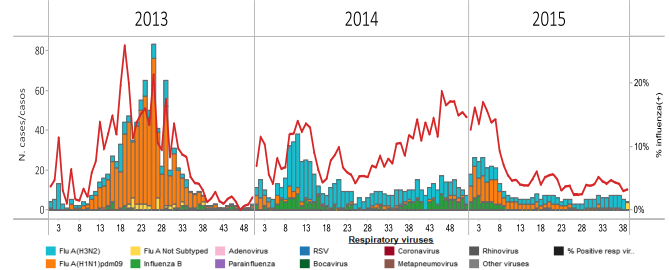
Colombia: Respiratory virus distribution by EW, 2013-15
Distribución de virus respiratorios por SE, 2013-15



Colombia: Rate of pneumonia in hospitalizations with J00-J22 codes, by EW, 2015



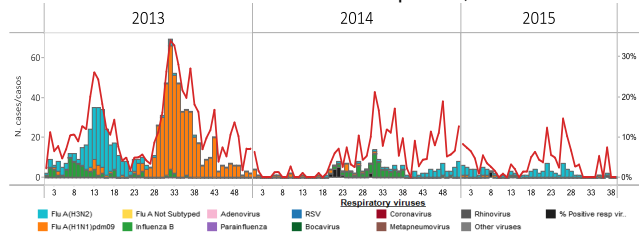
Colombia: Influenza virus distribution by EW, 2013-15
Distribución de virus influenza por SE, 2013-15



Ecuador

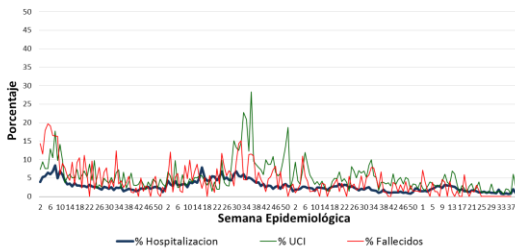
- SARI activity below expected levels and decreasing in recent weeks / Actividad de IRAG por debajo de niveles esperados y en disminución durante las últimas semanas
- Pneumonia activity within expected levels and decreasing in recent weeks / Actividad de neumonía dentro de niveles esperados y en disminución durante las últimas semanas
- Low respiratory virus activity in recent weeks with influenza A(H3N2) y parainfluenza predominating / Actividad baja de virus en las últimas semanas, con predominio de influenza A(H3N2) y parainfluenza

Ecuador. Influenza virus distribution by EW, 2013-15
Distribución de virus influenza por SE, 2013-15

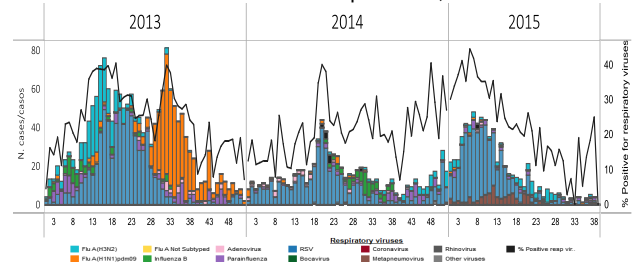


Ecuador SARI(%): Hospitalizations, ICU admissions and deaths by EW, 2012-2015

IRAG(%): hospitalizaciones, admisiones a UCI y Fallecidos. Ecuador, de la SE 01/2012 a SE 39/2015.



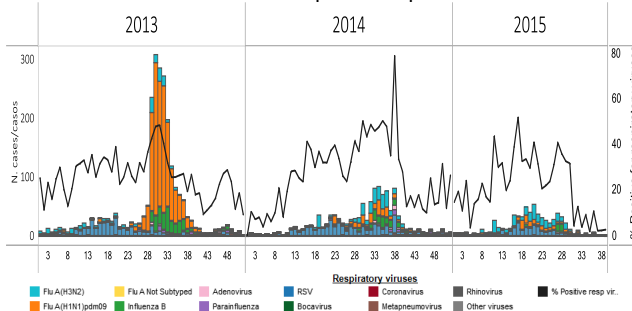
Ecuador: Respiratory virus distribution by EW, 2013-15
Distribución de virus respiratorios, 2013-15



Peru

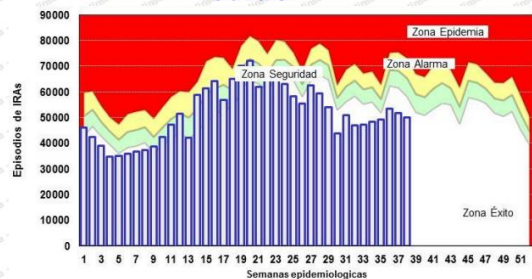
- Decreasing trend of detections of influenza and other respiratory viruses in recent weeks / Tendencia decreciente en las detecciones de influenza y otros virus respiratorios en las últimas semanas
- ARI activity in children under 5 years continued below expected levels / La actividad de IRA en menores de 5 años continúa por debajo de niveles esperados

Peru. Respiratory virus distribution by EW, 2013-15
Distribución de virus respiratorios por SE 2013-15



Peru. ARI endemic channel in children under 5 years, by EW 2015

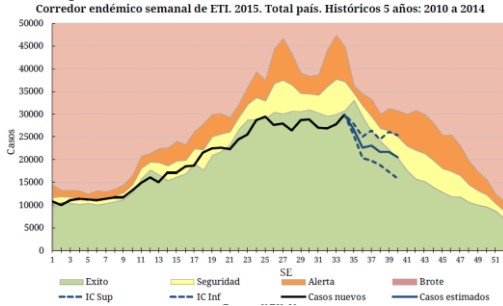
Canal de Infecciones Respiratorias Agudas (IRA) en menores de 5 años, Perú 2015*



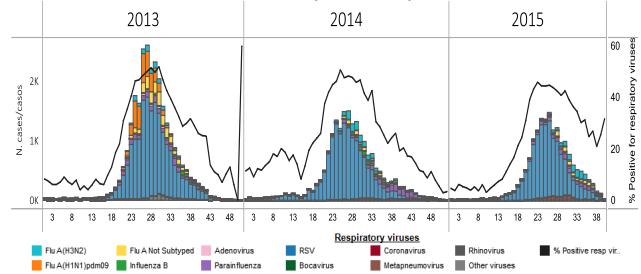
Argentina

- Low and decreasing ILI and SARI activity continued in recent weeks / La actividad baja y decreciente de ETI e IRAG continúa en las últimas semanas
- Low influenza activity and low levels of RSV and with a decreasing trend in recent weeks / Baja actividad de influenza y niveles bajos de VSR en las últimas semanas y con una tendencia decreciente en las últimas semanas

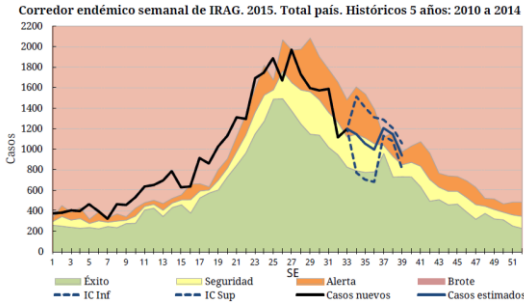
Argentina. ILI cases. Endemic channel, 2015



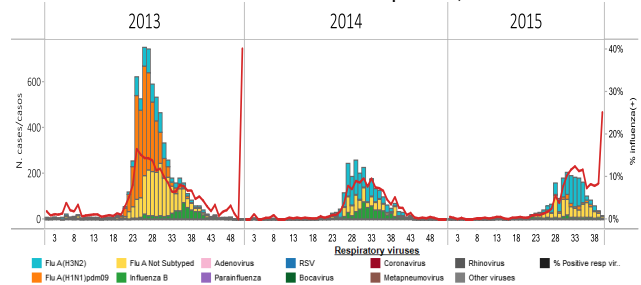
Argentina. Respiratory virus distribution by EW, 2013-15



Argentina. SARI cases. Endemic channel, 2015



Argentina. Influenza virus distribution by EW, 2013-15

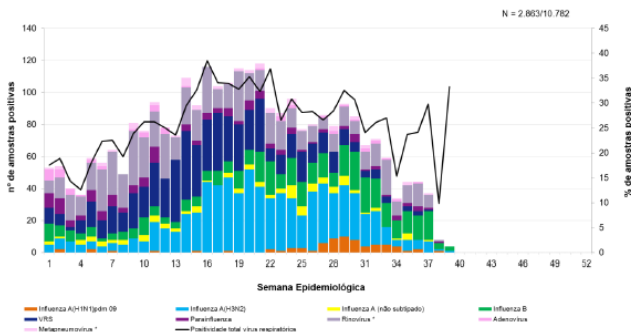


Brazil

- Low ILI/SARI activity and with a decreasing trend / Actividad baja de ETI/IRAG y con tendencia decreciente
- Downward trend of respiratory virus activity / Tendencia decreciente de actividad viral respiratoria

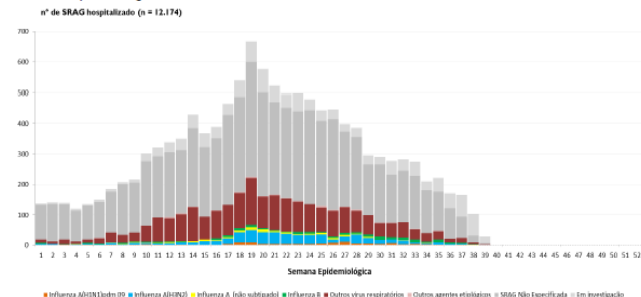
Brazil: Respiratory virus distribution in ILI cases, by EW, 2015

Figura 1. Distribuição dos vírus respiratórios identificados nas unidades sentinelas de Síndrome Gripal, por semana epidemiológica de início dos sintomas. Brasil, 2015 até a SE 39.



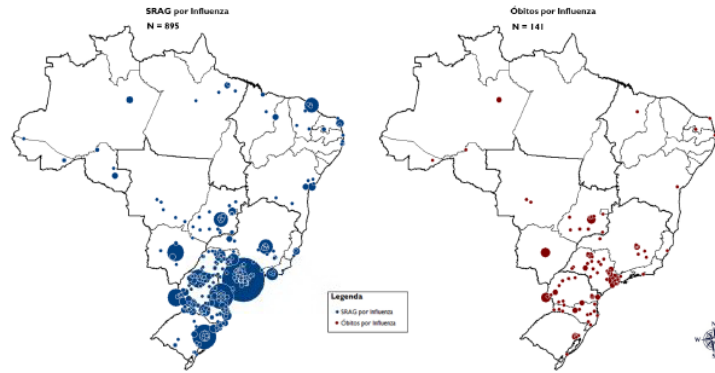
Brazil: Respiratory virus distribution, SARI cases, by EW, 2015

Figura 3. Distribuição dos casos de Síndrome Respiratória Aguda Grave segundo agente etiológico e semana epidemiológica do início dos sintomas. Brasil, 2015 até a SE 39.



Brazil: Distribution of SARI hospitalizations and deaths by municipality and influenza type/subtype by region
 Distribución de hospitalizaciones y fallecidos por IRAG por municipio y tipo/subtipo de influenza por región

Anexo 4. Distribuição espacial dos casos e óbitos por Síndrome Respiratório Agudo Grave confirmados para influenza por município de residência. Brasil, 2015 até a SE 39.

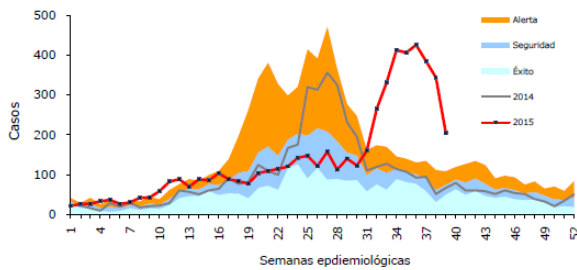


Chile

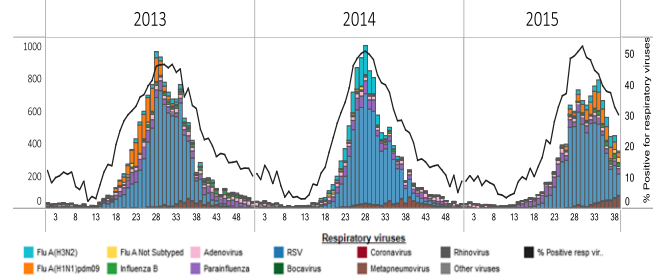
- Moderate ILI activity and decreasing in the last 3 weeks after it peaked in EW 36. Flu season start late this year / Actividad moderada de ETI y disminuyendo en las últimas semanas después del pico registrado en la SE 36. Estación tardía de influenza registrada este año
- The percentage of SARI hospitalizations (5% in EW 39) and ICU admissions decreased and remained within expected levels / El porcentaje de hospitalizaciones por IRAG (5% en SE 39) y las admisiones en UCI disminuyeron y continúan dentro de niveles esperados
- RSV activity continued to decrease in recent weeks / Actividad decreciente de VSR en las últimas semanas
- Influenza detections continued to decrease (8% positivity in EW 39) after the peak recorded during the EW 37. Influenza A(H1N1)pdm09 predominated in recent weeks followed by A(H3N2) and B / Las detecciones por influenza (8% de positividad en SE 39) continúan disminuyendo, después del pico registrado en la SE 37. Influenza A(H1N1)pdm09 predomina en las últimas semanas, seguido de A(H3N2) y B

Chile. ILI Endemic Channel, 2015

Canal endémico de Enfermedad Tipo Influenza según semana epidemiológica, 2008-2014*. Chile, 2015 (SE 1-39).

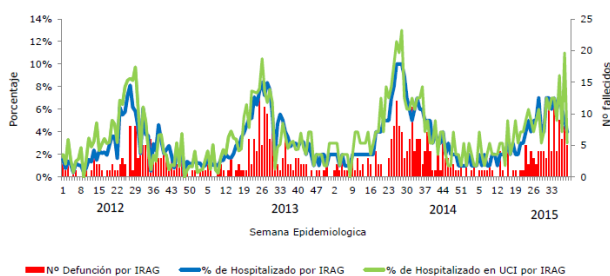


Chile. Respiratory virus distribution by EW, 2013-15
 Distribución de virus respiratorios, por SE, 2013-15

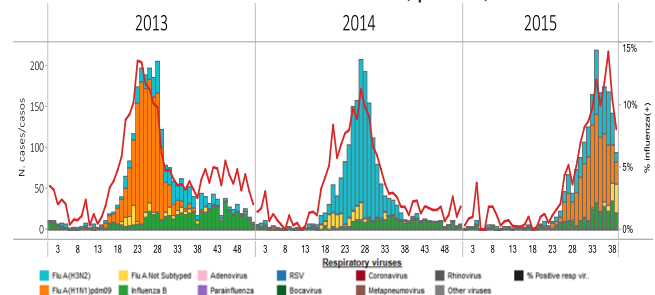


Chile. % SARI hospitalizations, ICU Adm and Deaths, 2012-15

Porcentaje de hospitalizados, ingreso a UCI y número de fallecidos por IRAG según SE en Hospitales Centinela. Chile, 2012 - 2015 (*).



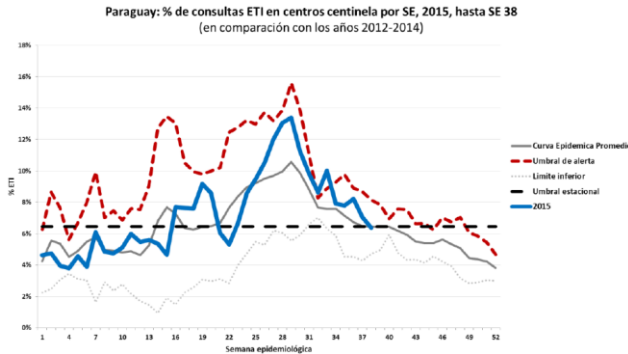
Chile: Influenza virus distribution by EW, 2013-15
 Distribución de virus de influenza, por SE, 2013-15



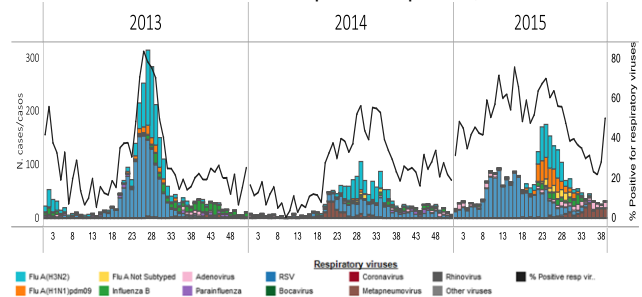
Paraguay

- Low ILI activity and decreasing / Baja actividad de ETI y en disminución
- SARI activity decreased this week and continued below expected levels / La actividad de IRAG disminuyó esta semana y continúa por debajo de niveles esperados
- Low influenza activity and decreasing in recent weeks / Baja actividad de influenza y disminuyendo en las últimas semanas
- Decreasing trend of RSV and increasing detections of adenovirus and metapneumovirus in recent weeks / Tendencia decreciente en las detecciones de VSR e incremento en las detecciones de adenovirus y metapneumovirus en las últimas semanas

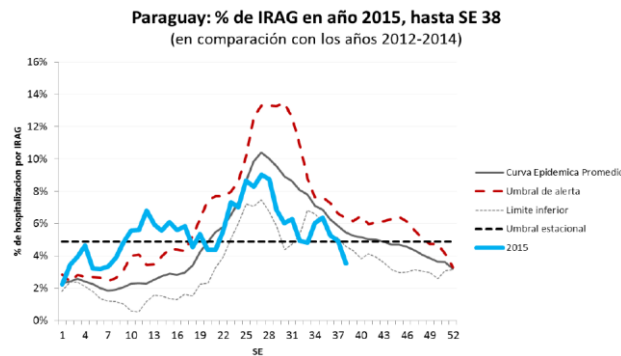
Paraguay: % ILI sentinel visits 2015 by EW in comparison with 2012-14



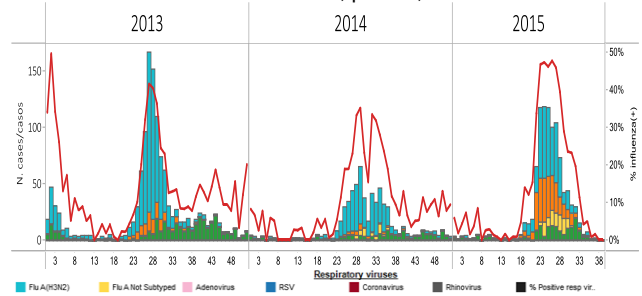
Paraguay. Respiratory virus distribution by EW, 2013-15
Distribución de virus respiratorios por SE, 2013-15



Paraguay: % SARI Hospitalizations 2015 by EW in comparison with 2012-14



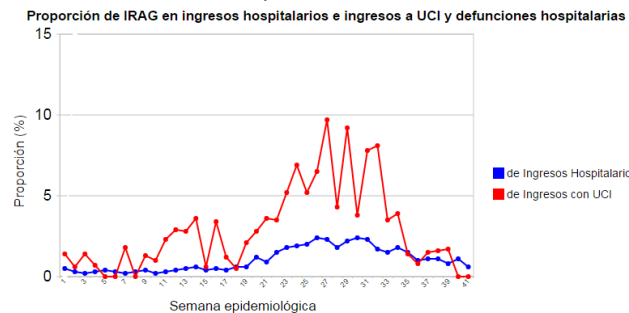
Paraguay: Influenza virus distribution by EW, 2013-15
Distribución de virus de influenza, por SE, 2013-15



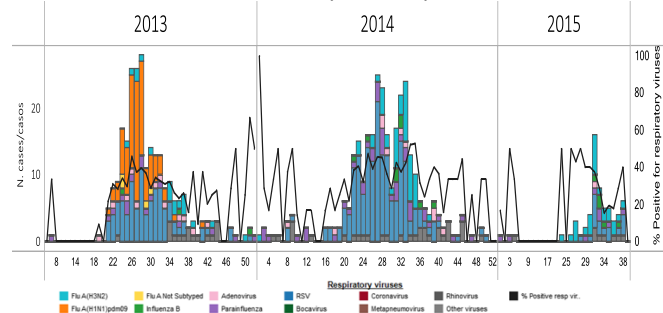
Uruguay

- SARI hospitalizations continued to decrease / Las hospitalizaciones por IRAG continúan disminuyendo
- Influenza and other respiratory virus activity remained low with influenza A(H3N2) and RSV predominating in recent weeks / La actividad de influenza y otros virus respiratorios continúa baja. En las últimas semanas, ha predominado influenza A(H3N2) y VSR

Uruguay: % SARI-associated hospitalizations & ICU admissions by EW, 2015



Uruguay: Respiratory virus distribution by EW, 2013-15
Distribución de virus respiratorios por SE 2013-15



ACRONYMS

ARI	Acute respiratory infection
CARPHA	Caribbean Public Health Agency
CENETROP	Centro de Enfermedades Tropicales (Santa Cruz, Bolivia)
EW	Epidemiological Week
ILI	Influenza-like illness
INLASA	Instituto Nacional de Laboratorios de Salud (La Paz, Bolivia)
INS	Instituto Nacional de Salud
ORV	Other respiratory viruses
SARI	Severe acute respiratory infection
SEDES	Servicio Departamental de Salud (Bolivia)
ICU	Intensive Care Unit
RSV	Respiratory Syncytial Virus

ACRÓNIMOS

CARPHA	Caribbean Public Health Agency
CENETROP	Centro de Enfermedades Tropicales (Santa Cruz, Bolivia)
ETI	Enfermedad tipo influenza
INLASA	Instituto Nacional de Laboratorios de Salud (La Paz, Bolivia)
INS	Instituto Nacional de Salud
IRA	Infección respiratoria aguda
IRAG	Infección respiratoria aguda grave
OVR	Otros virus respiratorios
SE	Semana epidemiológica
SEDES	Servicio Departamental de Salud (Bolivia)
UCI	Unidad de Cuidados Intensivos
VSR	Virus sincitial respiratorio