

Día Mundial del Riñón



12 MARZO 2015

SALUD RENAL PARA TODOS

El Día Mundial del Riñón es una iniciativa conjunta de:



El día Mundial del Riñón y la epidemia de Enfermedad Renal Crónica en América Latina y el Caribe



Dr Walter Douthat
Presidente Sociedad Latinoamericana
de Nefrología e Hipertensión (SLANH)

INSUFICIENCIA RENAL CRONICA

ENFERMEDAD DE ALTO IMPACTO EPIDEMIOLOGICO



- **Enfermedad de alta prevalencia poblacional**
- **Número creciente de pacientes en todo el mundo**
- **Con elevada morbi-mortalidad**

Es un problema social y económico actual y para el futuro

INSUFICIENCIA RENAL CRONICA

ENFERMEDAD DE ALTO IMPACTO EPIDEMIOLOGICO

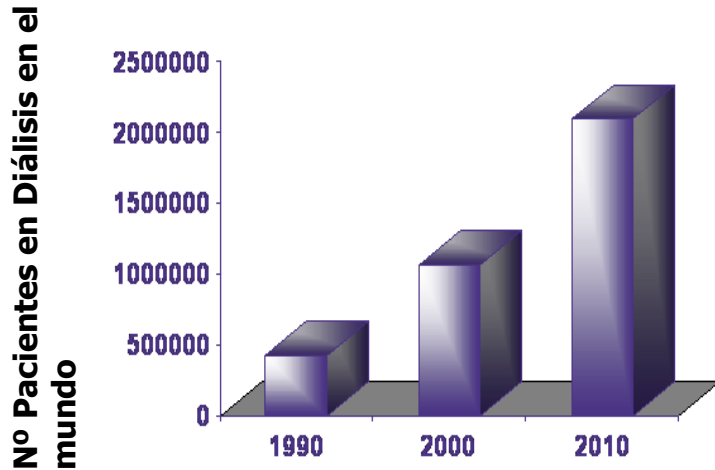


Taming the chronic kidney disease epidemic: a global view of surveillance efforts

Jai Radhakrishnan¹, Giuseppe Remuzzi², Rajiv Saran³, Desmond E. Williams⁴, Nilka Rios-Burrows⁴,

- La IRC afecta a cerca del 10% de la población mundial.
- El crecimiento de la prevalencia de pacientes en diálisis es del 8% anual.
- El 60 al 70% de casos con IRC-5 es producida por Diabetes o Hipertensión Arterial.
- El 30 al 40% se presenta en jóvenes que no presentan estas patologías.
- ISN y WHO reconocen a la IRC como una de las principales patologías no comunicables y con mayor crecimiento en los últimos años.

POBLACION MUNDIAL EN DIALISIS SE DUPLICA CADA 10 AÑOS



J Am Soc Nephrol 2002:13,532-540

Sin embargo, por cada paciente en terapia sustitutiva renal existen al menos otros 100 pacientes con algún grado de IRC.

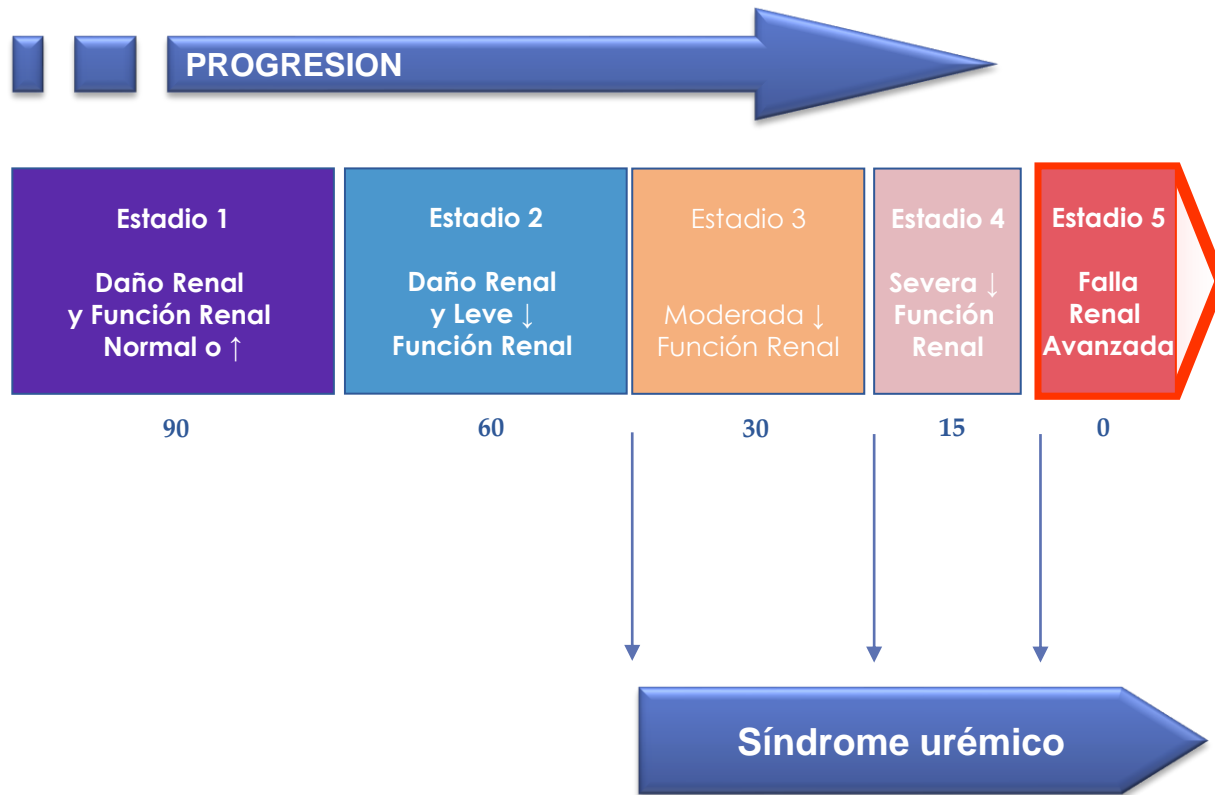
Coresh J. et al AJKD 2003

INSUFICIENCIA RENAL CRONICA

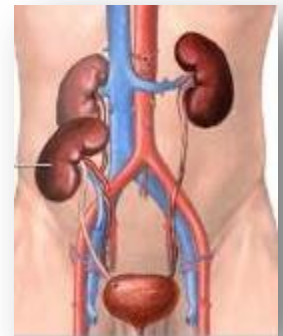
PATOLOGIA SILENCIOSA

CAUSAS

Diabetes
HTA
GN
PKD
NTI
Otras



DIALISIS



TRASPLANTE

INSUFICIENCIA RENAL CRONICA

CAUSAS MAS FRECUENTES

Registro Argentino de Diálisis Crónica 2009-2010
Informe 2011 INCUCAI. SAN

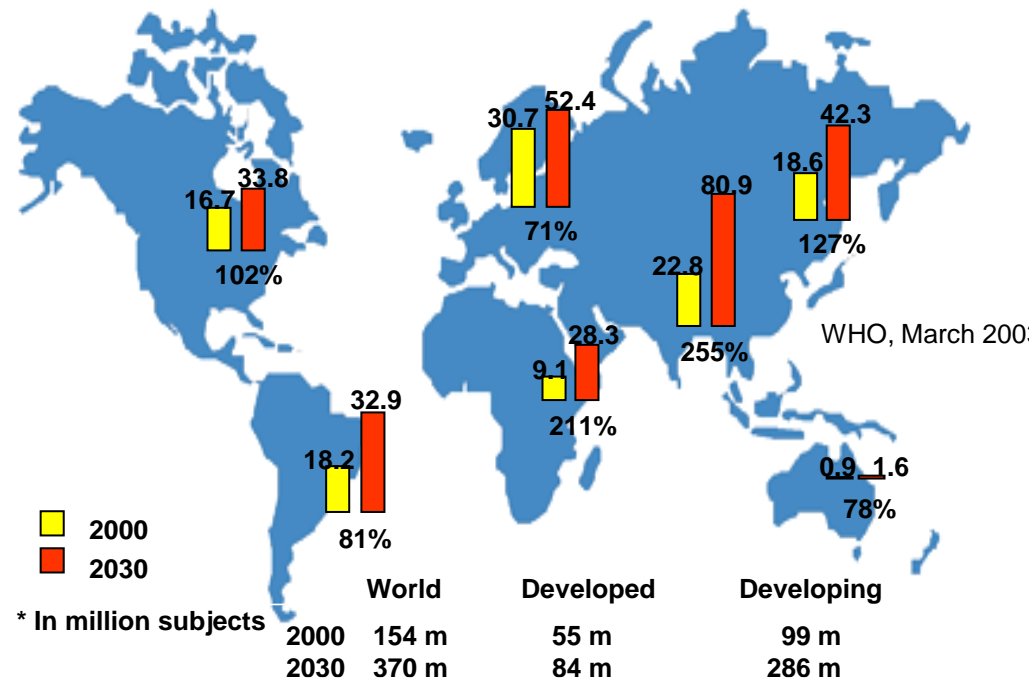
Etiología	Frecuencia	Diferencia 2004-2010
Nefropatía diabética	35.5 %	4.1
Nefroangioesclerosis	23.5 %	2.8
Desconocida	15.9 %	- 4.1
Glomerulonefritis	7.2 %	- 0.6
Nefropatía obstructiva	5.6	- 0.2

Incidencia de Diabetes como causa de ERC 5:

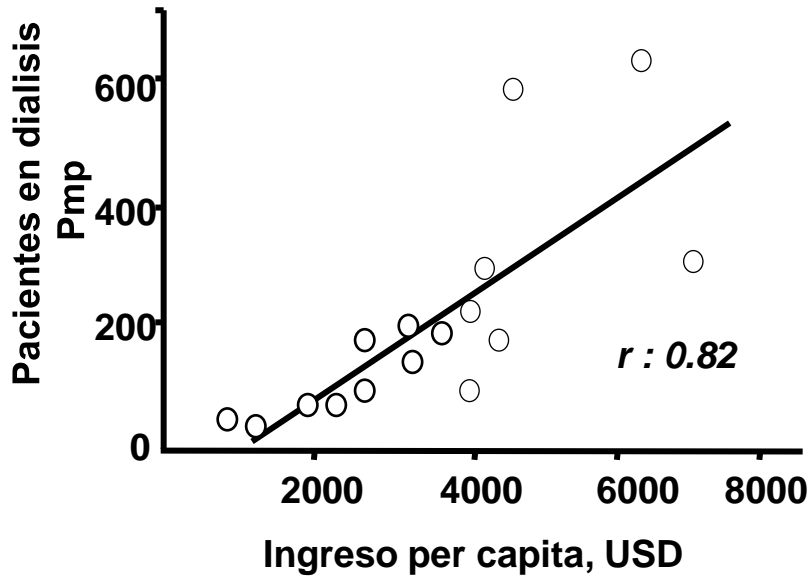
Mayores: Puerto Rico (66.8%), México (61.8%) y Colombia (42.5%)

Menores: Cuba (26.2%) y Uruguay (23.2%)

Clinical Nephrology, Vol. 83 – Suppl. 1/2015 (S3-S6)



RELACIÓN ENTRE PREVALENCIA DE PACIENTES EN DIALISIS E INGRESOS PER CAPITA EN LA



País	Población (mill-2010)	PBI-PER CAP- (USD-2012) Banco Mundial	prevalencia - 2008 Ptes pmp
Nicaragua	5.822	1754	40
Honduras	8.046	2335	191
Bolivia	10.426	2576	148
Guatemala	15.362	<u>66</u> 3351	165
Paraguay	6.46	3813	114
El Salvador	6.194	3790	529
Ecuador	14.307	5425	344
R. Dominic	9.379	5736	163
Cuba	11.241	6000	298
Perú	29.462	<u>104</u> 6568	291
Colombia	46.115	7752	461
Panamá	3.406	9534	410
Costa Rica	4.564	9396	315
México	112.337	9747	965
Venezuela	27.15	12729	452
Argentina	41.138	11452	752
Brasil	190.733	<u>395</u> 11340	586
Uruguay	3.357	14449	908
Chile	17.196	15356	1091
Puerto R	3.726	27678	1270
AL y el Caribe	577.3	8673	600



Organización Panamericana de la Salud



Organización Mundial de la Salud
OFICINA REGIONAL PARA LAS Américas



SLANH
SOCIEDAD LATINOAMERICANA DE NEFROLOGIA E HIPERTENSIÓN
SOCIEDADE LATINOAMERICANA DE NEFROLOGIA E HIPERTENSIÃO

LOS GRANDES DESAFÍOS DE LATINOAMÉRICA PARA SUPERAR LA INEQUIDAD



El crecimiento económico experimentado desde comienzos de siglo han sacado de la pobreza a cerca de 60 millones de Latinoamericanos. Sin embargo, esto crea nuevos desafíos, el vencer la inequidad en cuestiones de salud.

- Vencer la amplia disparidad en el acceso a los Servicios básicos de salud.
- Buscar mecanismos para obtener datos fidedignos sobre los problemas de salud.
- Revertir la fragmentación y heterogeneidad de los sistemas de salud.
- Adaptar los Servicios de salud a las necesidades de la población.
- Sostener las metas alcanzadas hasta ahora.
- Lograr la universalidad en el acceso al tratamiento de la enfermedad renal.

Horton R, Das P. Lancet On-line. Oct 16, 2014



ASOCIACIÓN ESTRATÉGICA OPS-SLANH PARA EL DESARROLLO DE LA NEFROLOGÍA DE LATINOAMÉRICA



- Implementación de registros de IRC en todos los países de LA.
- Lograr una prevalencia de IRC estadio 5 adecuado en cada país.
- Incrementar el número de nefrólogos especialmente en países con bajo número de profesionales disponibles.
- Estudiar y proponer estrategias de solución para la Nefropatía Mesoamericana
- Encarar en forma conjunta los problemas nefrológicos de la región en todos los frentes.

