

## Regional Update EW 42, 2014

Influenza and other respiratory viruses  
(October 28, 2014)

## Actualización Regional SE 42, 2014

Influenza y otros virus respiratorios  
(28 de octubre, 2014)

---

PAHO interactive influenza data  
Datos interactivos de influenza de la OPS:

[http://ais.paho.org/phis/viz/ed\\_flu.asp](http://ais.paho.org/phis/viz/ed_flu.asp)

Influenza Regional Reports:  
Informes regionales de influenza:

[www.paho.org/influenzareports](http://www.paho.org/influenzareports)  
[www.paho.org/reportesinfluenza](http://www.paho.org/reportesinfluenza)

*The information presented in this update is based on data provided by Ministries of Health and National Influenza Centers of Member States to the Pan American Health Organization (PAHO) or from updates on the Member States' Ministry of Health web pages.*

*La información presentada en esta actualización se obtiene a partir de los datos distribuidos por los Ministerios de Salud de los Estados Miembros y de los Centros Nacionales de Influenza de los Estados Miembros de la Organización Panamericana de la Salud (OPS) o de actualizaciones de los Ministerios de Salud de los Estados Miembros en sus páginas web.*

## WEEKLY SUMMARY (ENGLISH)

**North America:** Influenza activity remained low. In Canada, ILI activity has been above expected levels for the last eight weeks. Influenza A(H3) has predominated among the circulating influenza viruses and influenza B detections have increased during the last two weeks. Detections of rhinovirus have decreased since the peak recorded in EW 49. In the United States, ILI activity has been below the national baseline for the last three weeks; influenza A (not subtyped) and influenza A(H3) have predominated among the circulating influenza viruses. From mid-August to October 27, 2014, CDC or state public health laboratories have confirmed 1,035 cases of Enterovirus D68 in 47 states and the District of Columbia; 34 states and the District of Columbia reported low or declining Enterovirus D68 activity, eight reported elevated activity and one reported increasing activity. In Mexico, ARI activity continued within the endemic channel and the proportions of SARI/ILI consultations among all consultations has been increasing throughout the country during the last two weeks but remaining below 2%. There have been very few influenza and other respiratory viruses detections in the last four weeks.

**Caribbean:** Respiratory virus activity remained low with exception of Puerto Rico and Cuba. In Puerto Rico, ILI activity (as reported to CDC) was reported as high after being moderate last week however influenza detections were low and decreasing during the last two weeks. In Cuba, SARI activity increased this week after two weeks of decreasing activity. Among respiratory viruses, circulation of influenza A(H3) (Puerto Rico) and RSV (Cuba, Dominican Republic) were observed.

**Central America:** Respiratory virus activity remained low with exception of Costa Rica. In Costa Rica, influenza and other respiratory virus detections have been increased during the last four weeks with a predominance of RSV. RSV predominated among circulating viruses (Costa Rica, Guatemala, Panama).

**Andean Sub-region:** Respiratory virus activity and SARI/ARI activity remained low and within expected levels. RSV predominated among circulating viruses (Colombia, Ecuador, Peru).

**Southern Cone:** Respiratory virus activity and SARI/ARI activity remained low, within expected levels, and with few influenza and other respiratory viruses detections (Argentina, Chile, Paraguay, Uruguay). RSV has predominated among respiratory viruses circulating (Chile, Paraguay).

## RESUMEN SEMANAL (ESPAÑOL)

**América del Norte:** La actividad de influenza continúa baja. En Canadá, la actividad de ETI ha permanecido por encima de la línea basal durante las últimas ocho semanas. Influenza A(H3) ha predominado entre los virus influenza circulantes y las detecciones de influenza B se han incrementado en las últimas dos semanas. Las detecciones de rinovirus han disminuido desde el pico registrado en la semana 49. En los Estados Unidos, la actividad de ETI ha estado por debajo de la línea basal nacional desde las últimas tres semanas; influenza A(no subtipificada) e influenza B han predominado entre los virus circulantes de influenza. Desde mediados de agosto y hasta el 27 de octubre 2014, los CDC o los laboratorios de salud pública estatales han confirmado 1.035 casos de Enterovirus D68 en 47 estados y el Distrito de Columbia; 34 estados y el Distrito de Columbia han reportado actividad baja o en descenso de Enterovirus D68, ocho actividad elevada y uno actividad en aumento. En México, la actividad de IRA está dentro del canal endémico y entre todas las consultas, las proporciones de consultas por IRAG/ETI se han incrementado en todo el país desde hace dos semanas, sin embargo se mantienen por debajo del 2%. Durante las últimas cuatro semanas, ha habido pocas detecciones de influenza y otros virus respiratorios.

**Caribe:** La actividad de los virus respiratorios continúa baja, con la excepción de Puerto Rico y Cuba. En Puerto Rico, la actividad de ETI (de acuerdo al CDC) se reporta como alta después de haber estado moderada la semana anterior, sin embargo las detecciones de influenza continúan bajas y con tendencia decreciente desde las últimas dos semanas. En Cuba, la actividad de IRAG incrementó esta semana tras dos semanas de disminución. Entre los virus respiratorios, se observa la circulación de influenza A(H3) (Puerto Rico) y VSR (Cuba, República Dominicana).

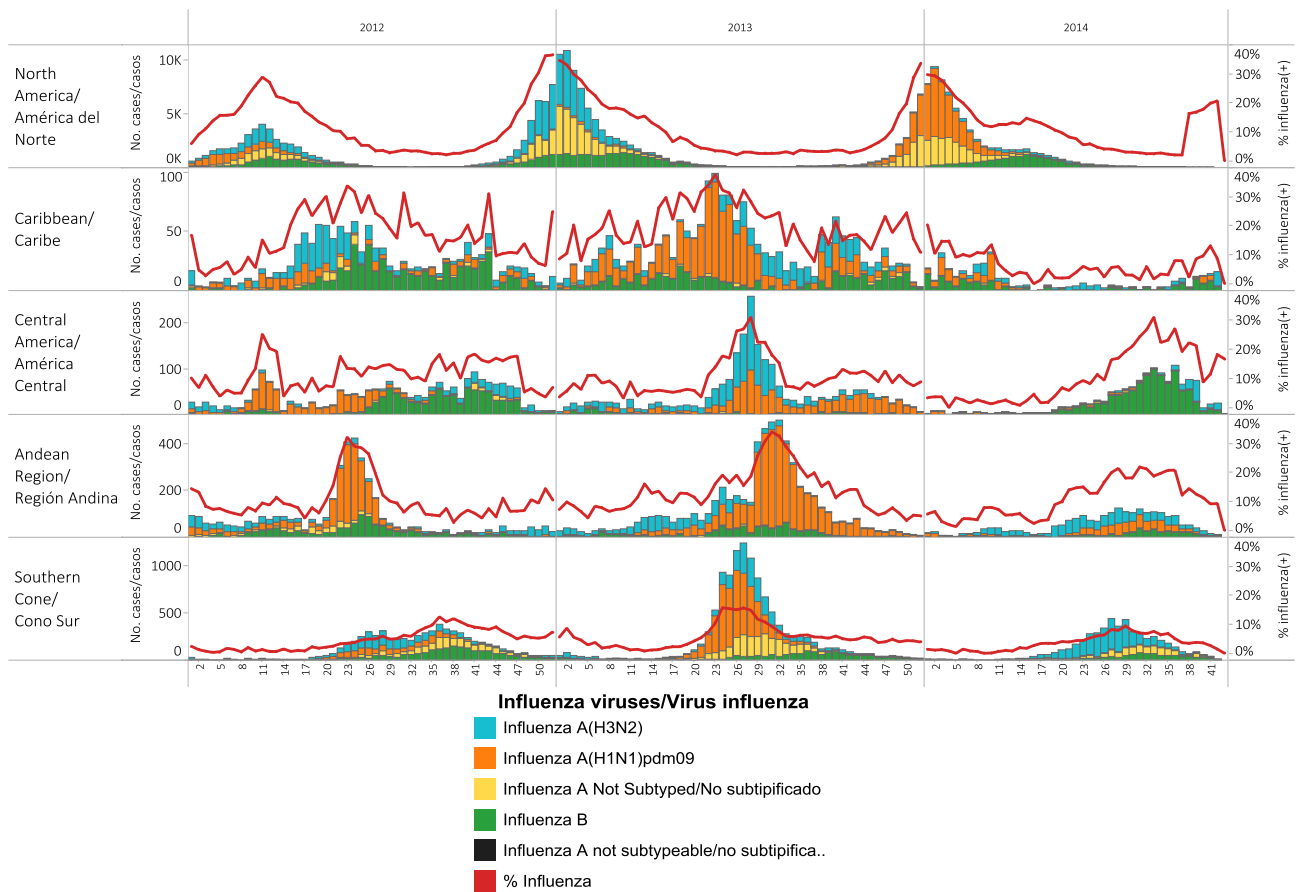
**América Central:** La actividad de virus respiratorios continúa baja, con la excepción de Costa Rica. En Costa Rica, las detecciones de influenza y otros virus respiratorios se ha incrementado en las últimas cuatro semanas con predominio de VSR. VSR ha predominado entre los virus circulantes (Costa Rica, Guatemala, Panamá).

**Sub-región Andina:** La actividad de virus respiratorios y de IRAG/IRA continúa baja y dentro de los niveles esperados. VSR ha predominado entre los virus circulantes (Colombia, Ecuador, Perú).

**Cono Sur:** La actividad de virus respiratorios y de IRAG/IRA continúa baja, dentro de los niveles esperados y con pocas detecciones de influenza y otros virus respiratorios (Argentina, Chile, Paraguay, Uruguay). VSR ha predominado entre los virus circulantes (Chile, Paraguay).

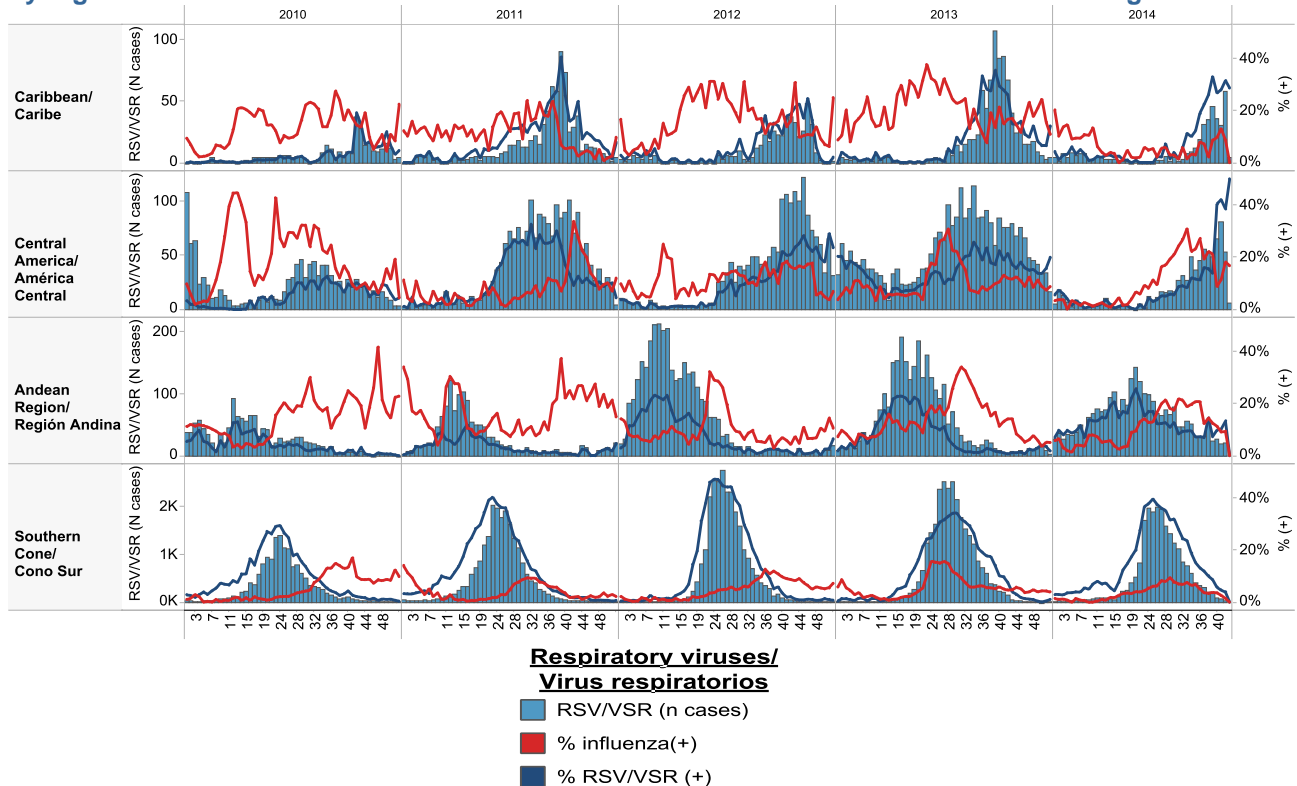
### Influenza circulation by region. 2013-14

### Circulación virus influenza por región. 2013-14



### Respiratory syncytial virus (RSV) circulation by region. 2013-14

### Circulación de virus sincitial respiratorio por región. 2013-14



## ACRONYMS

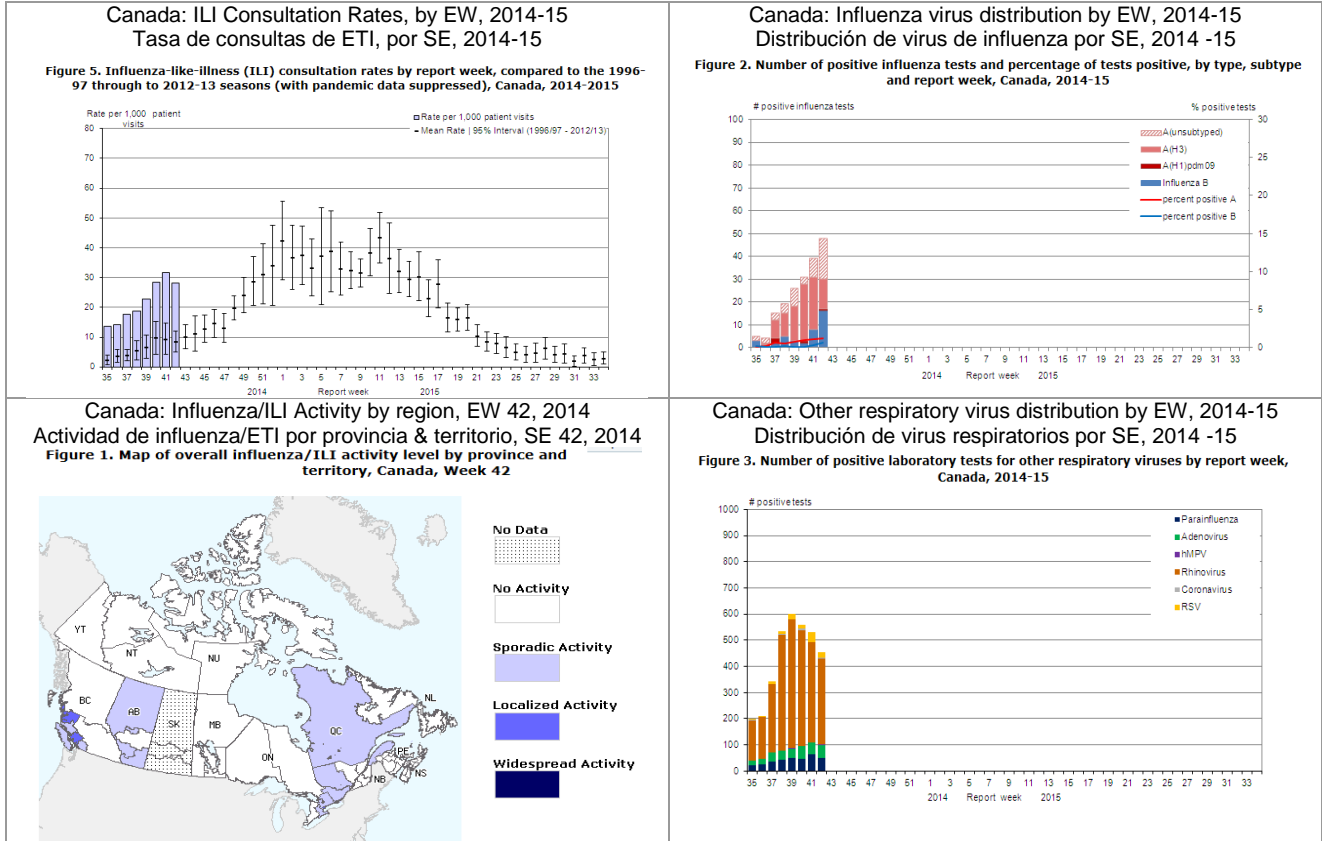
<b>ARI</b>	Acute respiratory infection
<b>CARPHA</b>	Caribbean Public Health Agency
<b>CENETROP</b>	Centro de Enfermedades Tropicales (Santa Cruz, Bolivia)
<b>EW</b>	Epidemiological Week
<b>ILI</b>	Influenza-like illness
<b>INLASA</b>	Instituto Nacional de Laboratorios de Salud (La Paz, Bolivia)
<b>INS</b>	Instituto Nacional de Salud
<b>ORV</b>	Other respiratory viruses
<b>SARI</b>	Severe acute respiratory infection
<b>SEDES</b>	Servicio Departamental de Salud (Bolivia)
<b>ICU</b>	Intensive Care Unit
<b>RSV</b>	Respiratory Syncytial Virus

## ACRÓNIMOS

<b>CARPHA</b>	Caribbean Public Health Agency
<b>CENETROP</b>	Centro de Enfermedades Tropicales (Santa Cruz, Bolivia)
<b>ETI</b>	Enfermedad tipo influenza
<b>INLASA</b>	Instituto Nacional de Laboratorios de Salud (La Paz, Bolivia)
<b>INS</b>	Instituto Nacional de Salud
<b>IRA</b>	Infección respiratoria aguda
<b>IRAG</b>	Infección respiratoria aguda grave
<b>OVR</b>	Otros virus respiratorios
<b>SE</b>	Semana epidemiológica
<b>SEDES</b>	Servicio Departamental de Salud (Bolivia)
<b>UCI</b>	Unidad de Cuidados Intensivos
<b>VSR</b>	Virus sincitial respiratorio

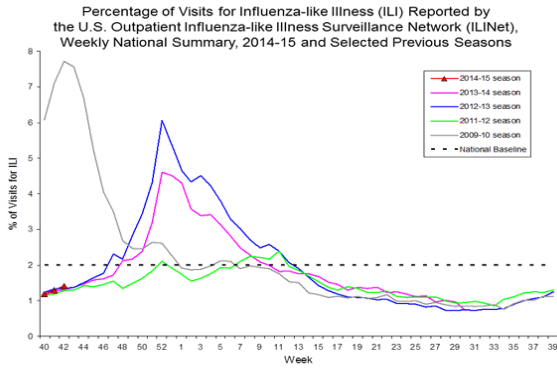
*North America/América del Norte:*

**Canada**

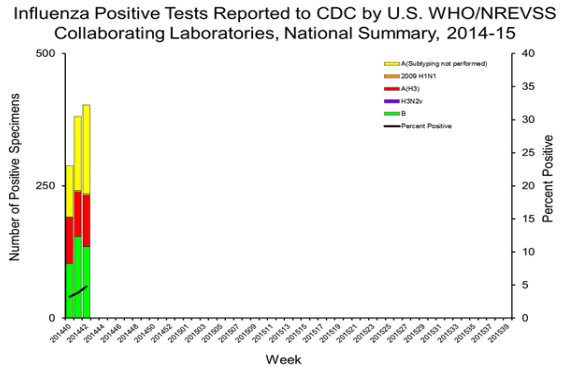


## United States

### US: Percent of ILI visits by EW, 2014-15 Porcentaje de consultas ETI por SE, 2014-15

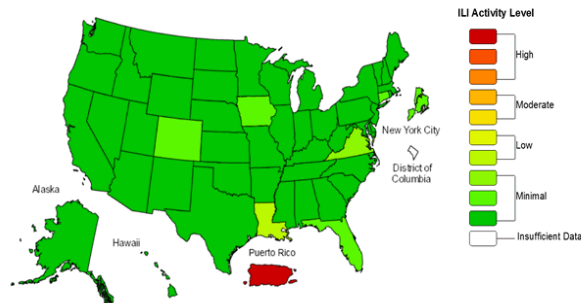


### US: Influenza virus distribution by EW, 2014-15 Distribución de virus de influenza por SE, 2014-15

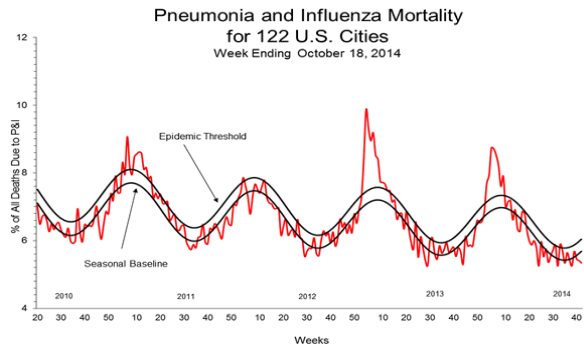


### US: ILI activity by state, EW 42, 2014 Actividad ETI por estado, SE 42, 2014

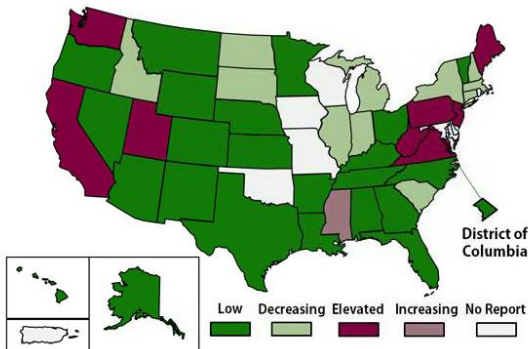
Influenza-Like Illness (ILI) Activity Level Indicator Determined by Data Reported to ILINet  
2014-15 Influenza Season Week 42 ending Oct 18, 2014



### US: Pneumonia and influenza mortality Mortalidad por neumonía e influenza



### US: Activity of Enterovirus D68-like illness by state Actividad de enfermedad tipo Enterovirus D68 por estado

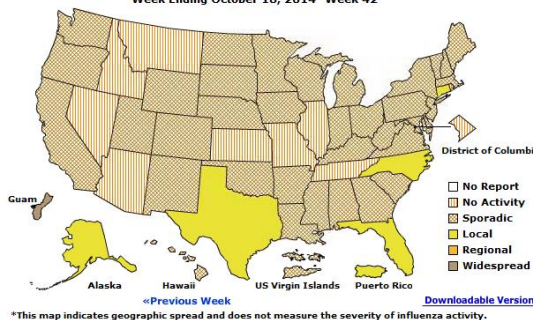


For the week of October 12-18, 2014, 43 states and the District of Columbia have submitted assessments to CDC of activity of EV-D68-like illness.

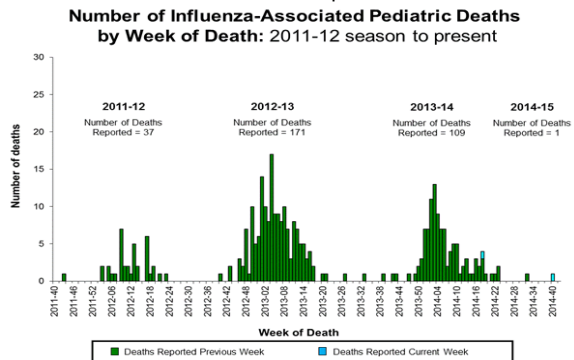
- 34 states and the District of Columbia reported low or declining activity
- 9 states reported elevated or increasing activity

### US: Weekly influenza activity reported by State and Territory Actividad semanal de influenza reportado por estado y territorio

A Weekly Influenza Surveillance Report Prepared by the Influenza Division  
Weekly Influenza Activity Estimates Reported by State and Territorial Epidemiologists\*  
Week Ending October 18, 2014- Week 42

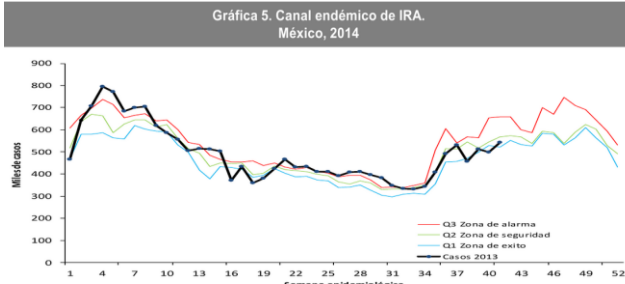


### US: Number of influenza-associated pediatric deaths by week: 2011 to present Número de fallecidos pediátricos asociados a influenza por semana: 2011 al presente



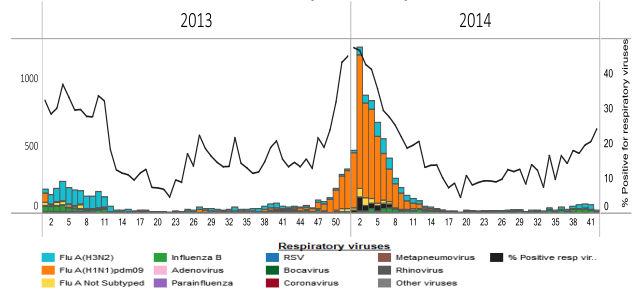
**Mexico**

Mexico: ARI Endemic Channel, 2014  
Canal Endémico de IRA, 2014



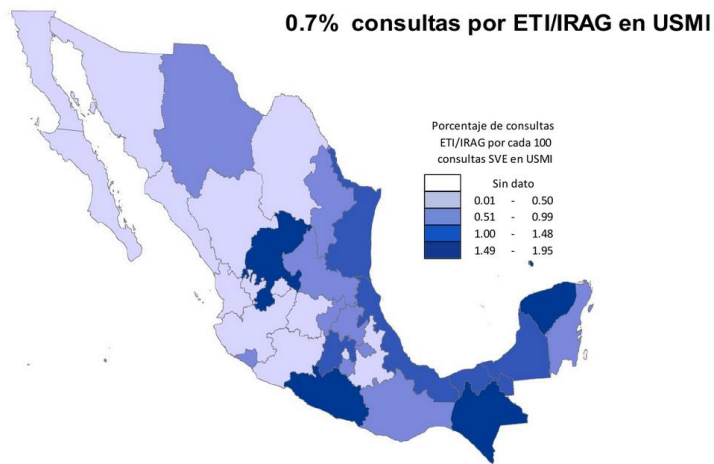
2.Fuente: SINAVE/DGE/Sistema de Notificación Semanal de Casos Nuevos, acceso al 23/10/2014

Mexico: Respiratory virus distribution by EW 2013-14  
Distribución de virus respiratorios por SE, 2013-14



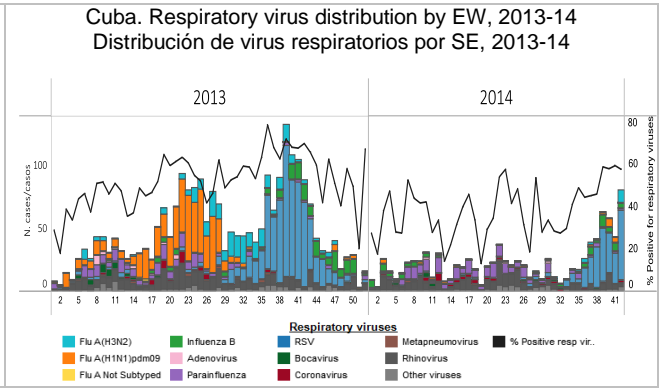
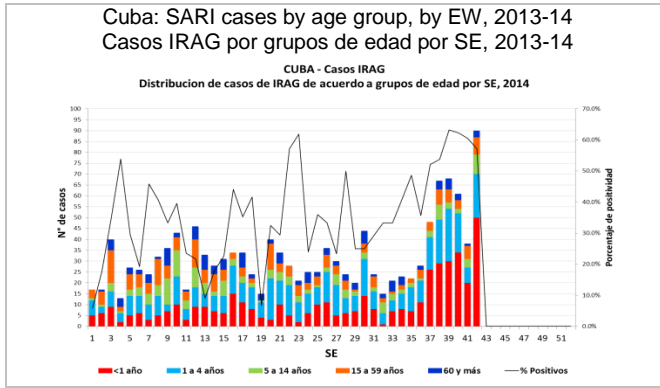
Mexico: Proportion of ILI/SARI visits, EW 43, 2014  
Proporción de consultas por ETI/IRAG, SE43, 2014

Figura 1. Proporción de consultas por ETI/IRAG en USMI según entidad federativa. México, 2014

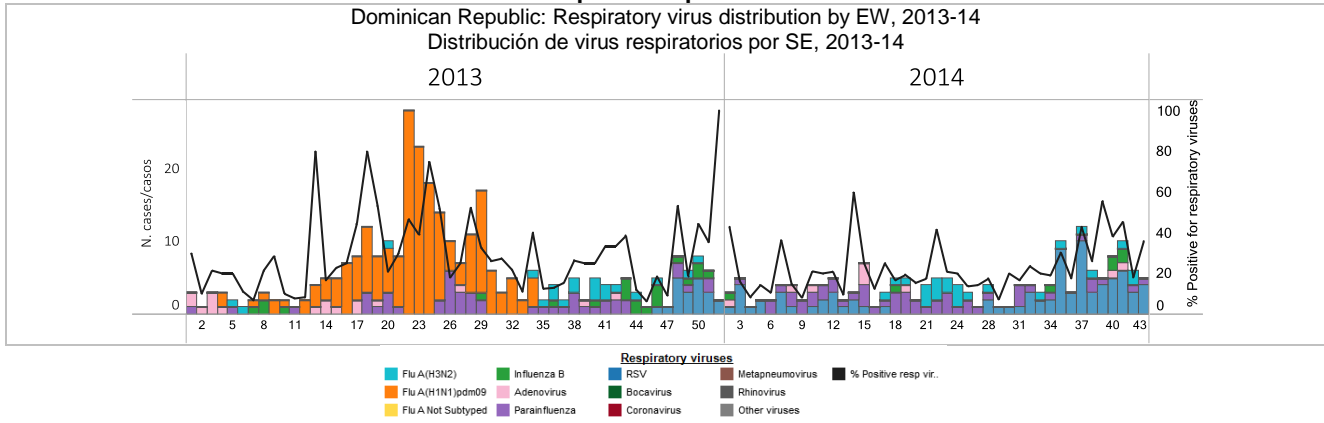




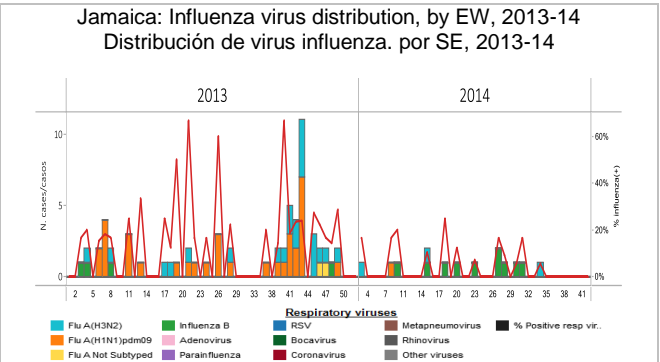
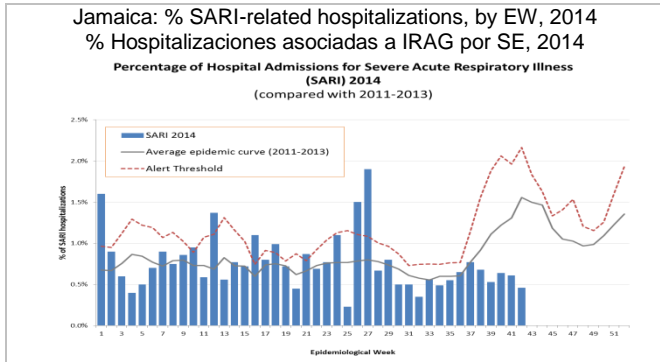
Cuba



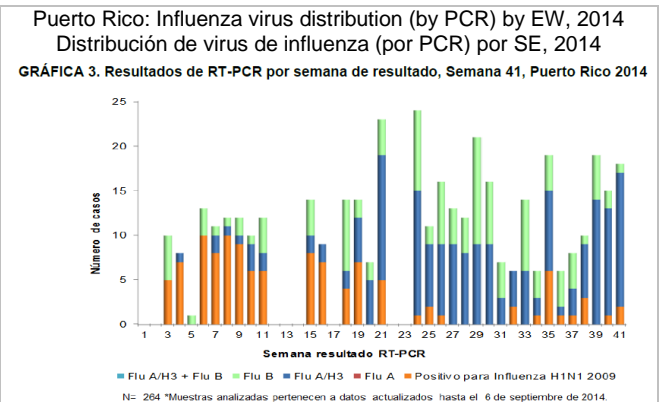
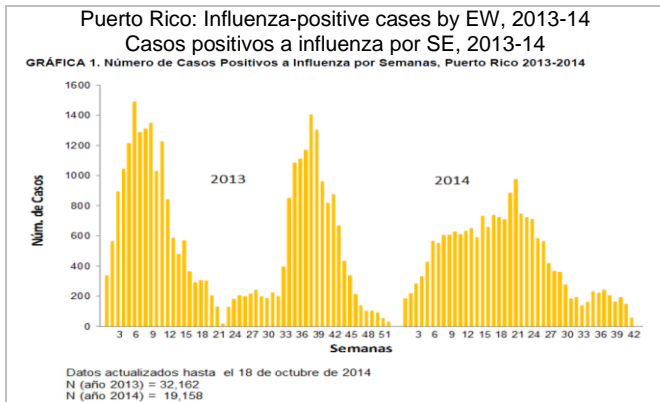
Dominican Republic/República Dominicana



Jamaica



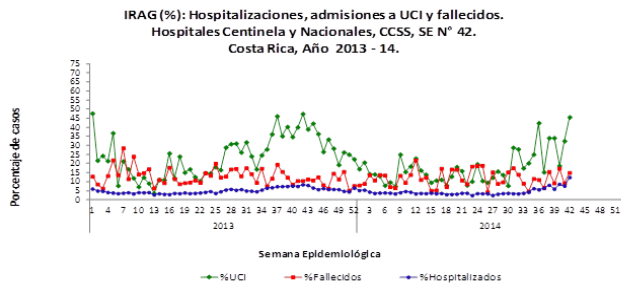
Puerto Rico



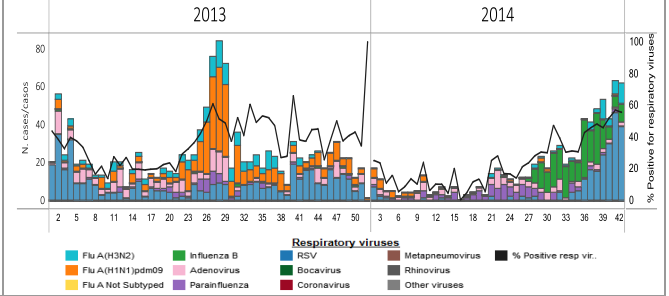


Costa Rica

Costa Rica: Proportion of SARI-Associated Hospitalizations, ICU Admissions and Deaths, by EW, 2013-14

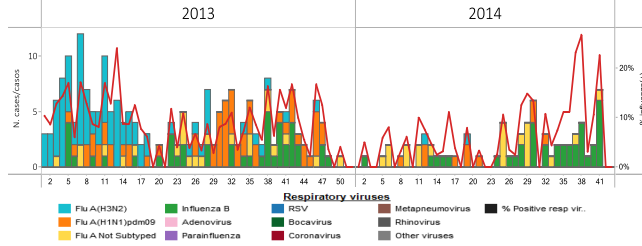


Costa Rica: Respiratory virus distribution, by EW, 2013-14  
Distribución de virus respiratorios. por SE, 2013-14

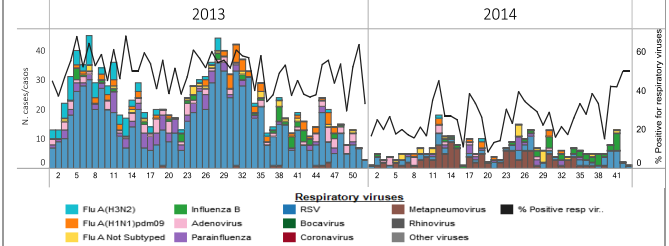


Guatemala

Guatemala: Influenza virus distribution, by EW, 2014  
Distribución de virus influenza, por SE, 2014

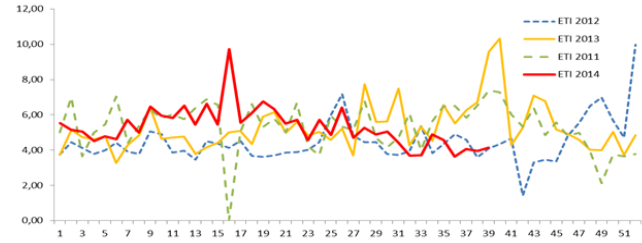


Guatemala: Respiratory virus distribution by EW, 2013-14  
Distribución de virus respiratorios por SE, 2013-14

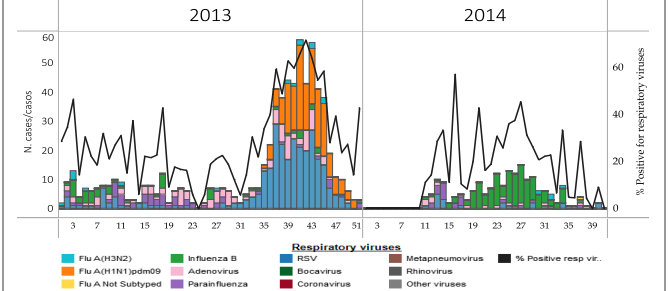


Honduras

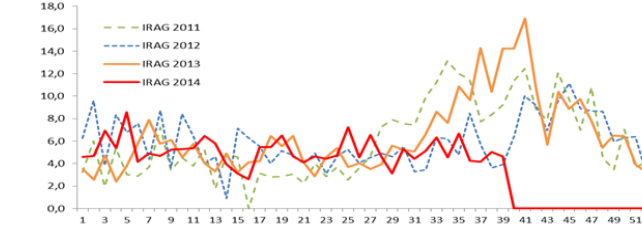
Honduras: Percent of Visits that are ILI by EW, 2011-14  
Porcentaje de consultas por ETI, por SE, 2011-14



Honduras: Respiratory virus distribution by EW, 2013-14  
Distribución de virus respiratorios por SE, 2013-14

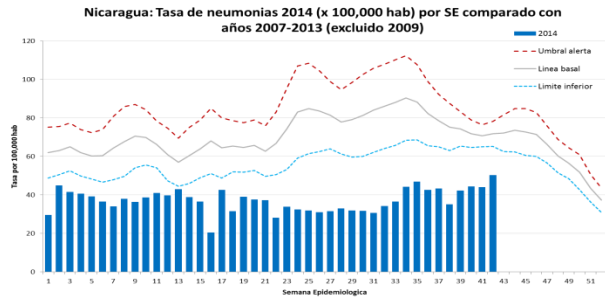


Honduras: % SARI-associated hospitalizations, by EW, 2011-14  
% hospitalizaciones asociadas a IRAG, por SE, 2011-14

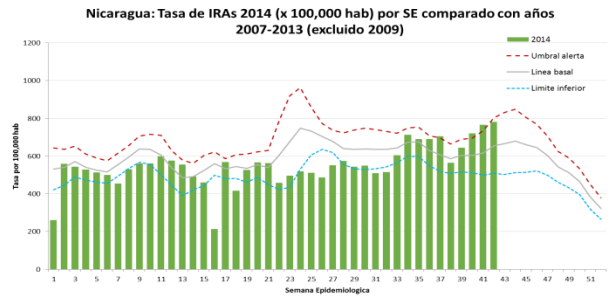


## Nicaragua

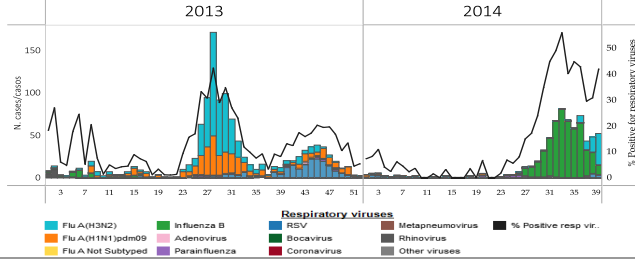
Nicaragua: Pnevmonia rate by EW, 2014



Nicaragua: ARI rate by EW, 2014

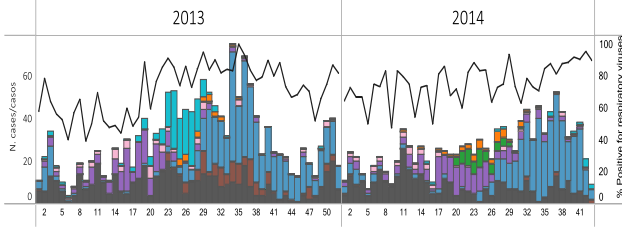


Nicaragua: Respiratory virus distribution by EW, 2013-14  
Distribución de virus respiratorios por SE, 2013-14

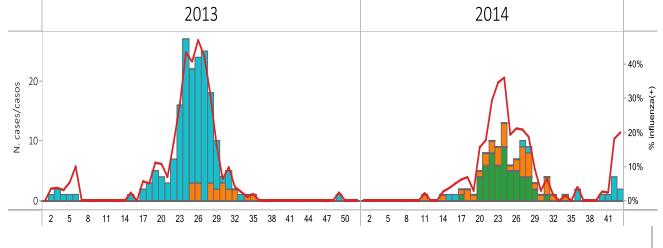


## Panama

Panama: Respiratory virus distribution by EW, 2013-14  
Distribución de virus respiratorios por SE, 2013-14



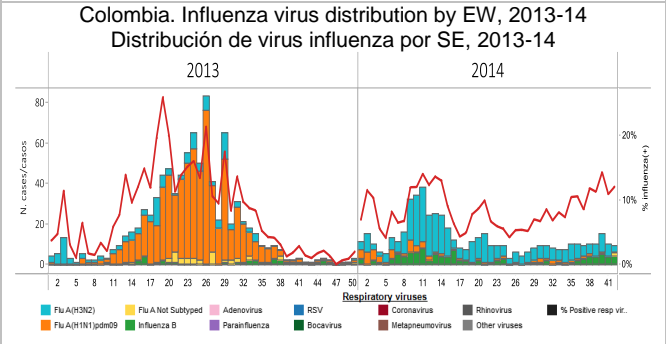
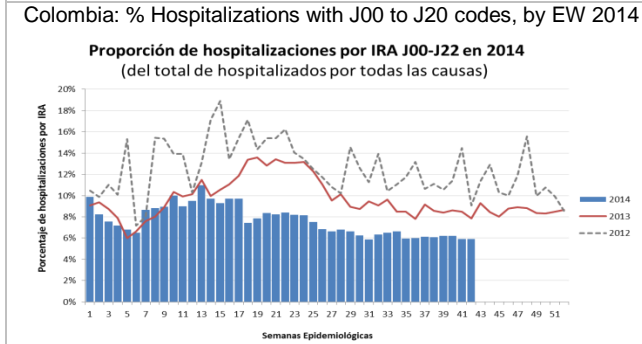
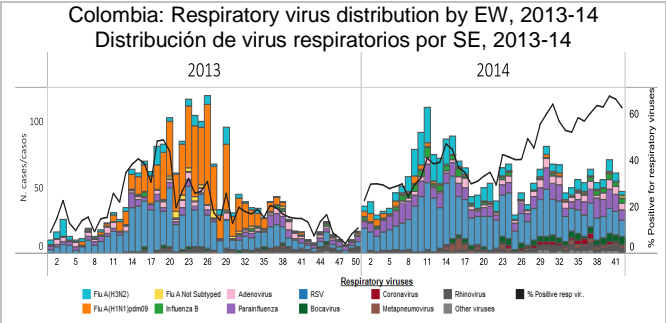
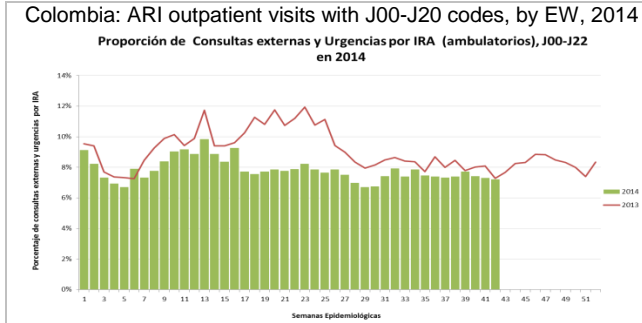
Panama. Influenza virus distribution by EW, 2013-14  
Distribución de influenza por SE 2013-14



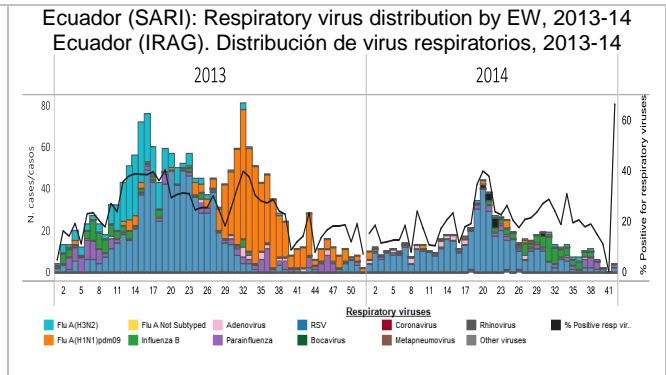
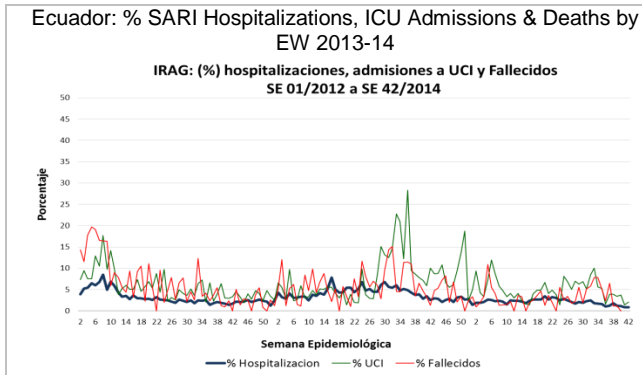
### Respiratory viruses

- Flu A(H3N2)
- Influenza B
- RSV
- Metapneumovirus
- % Positive resp vir.
- Flu A(H1N1)pdm09
- Adenovirus
- Bocavirus
- Rhinovirus
- Flu A Not Subtyped
- Parainfluenza
- Coronavirus
- Other viruses

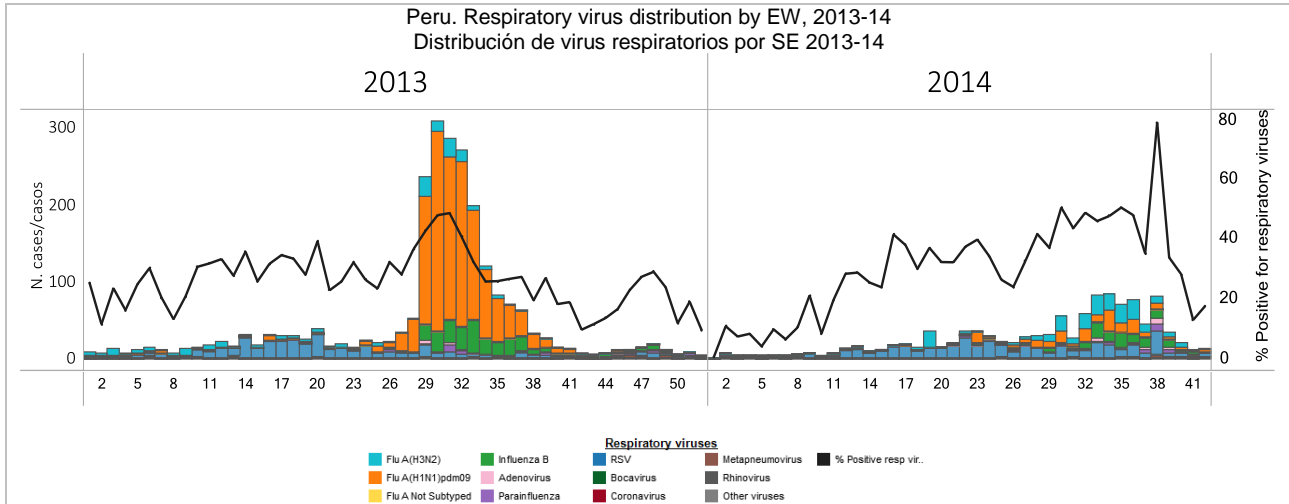
Colombia



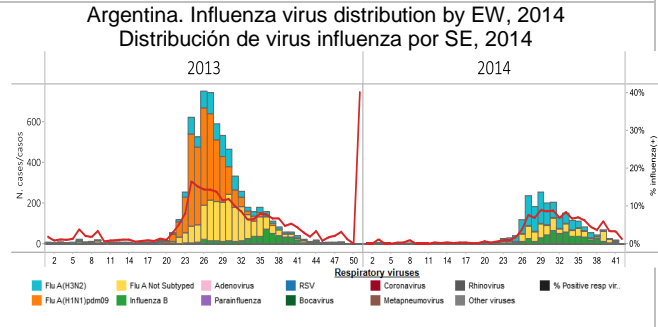
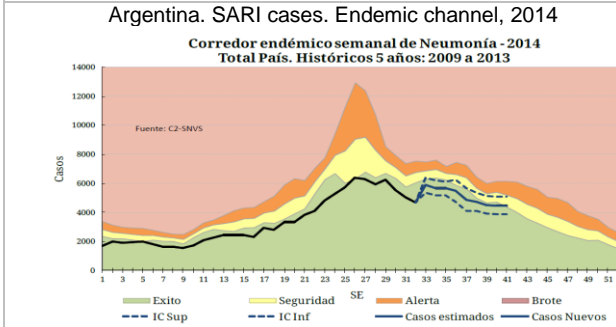
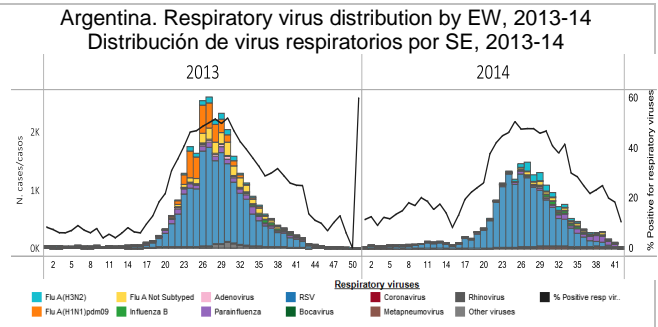
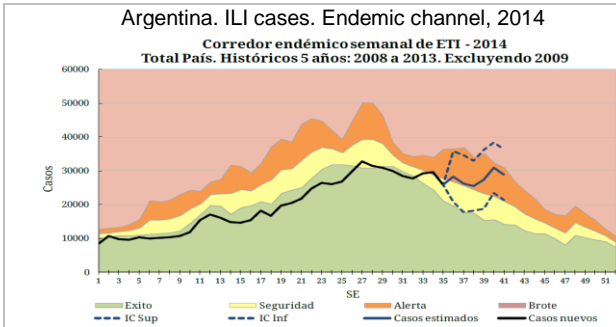
Ecuador



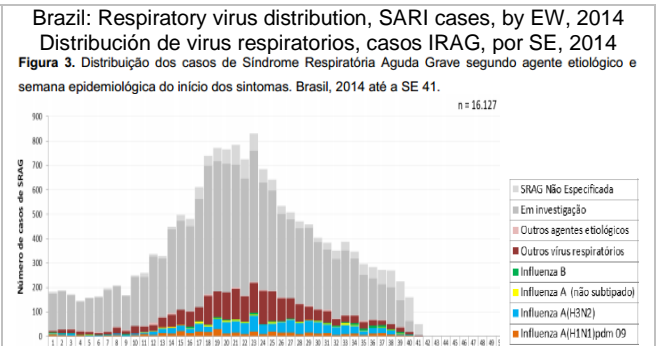
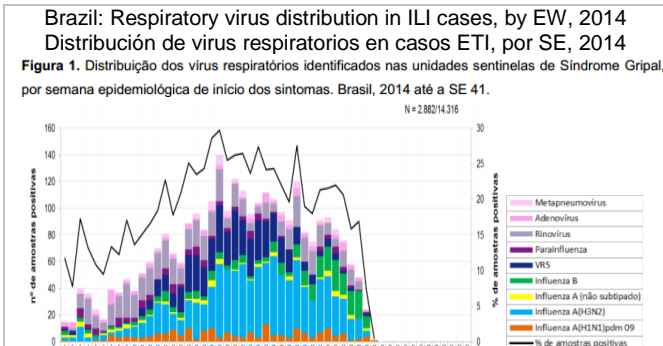
Peru



Argentina

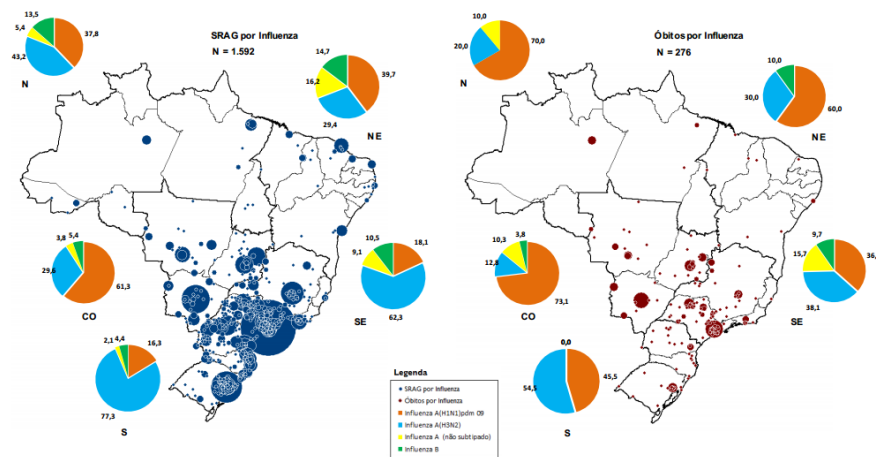


Brazil



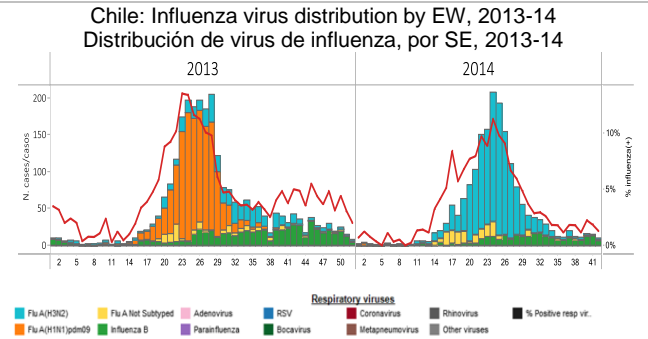
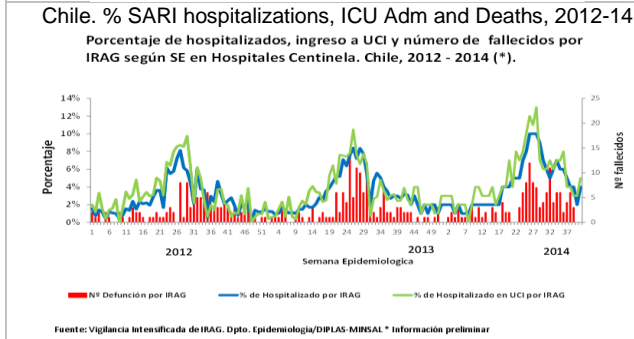
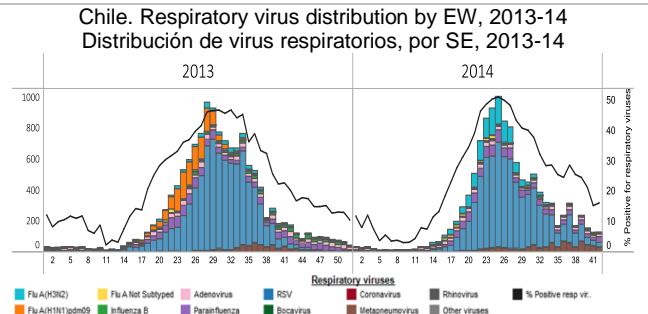
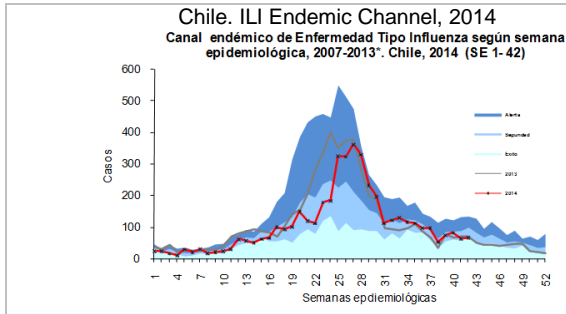
Brazil: Distribution of SARI hospitalizations and deaths by municipality and influenza type/subtype by region. Distribución de hospitalizaciones y fallecidos por IRAG por municipio y tipo/subtipo de influenza por región

Anexo 4. Distribuição espacial dos casos e óbitos por Síndrome Respiratória Aguda Grave confirmados para influenza por município de residência e percentual dos vírus influenza identificados por região. Brasil, 2014 até a SE 41.

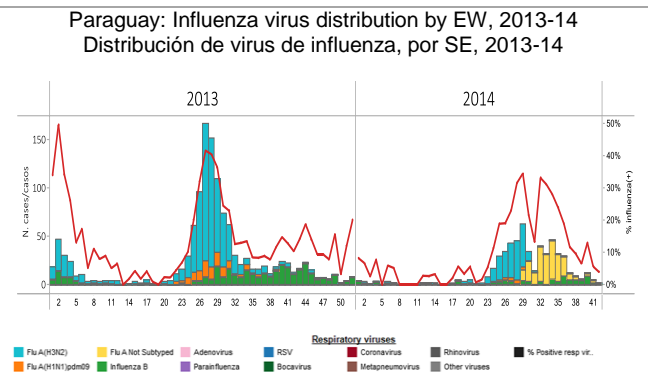
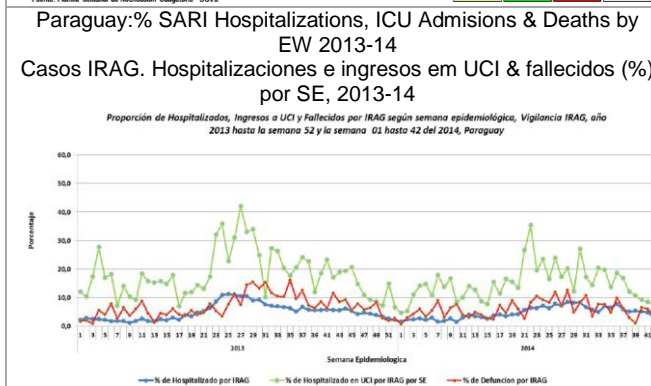
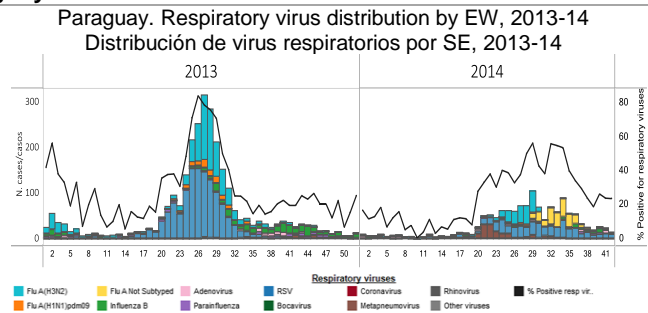
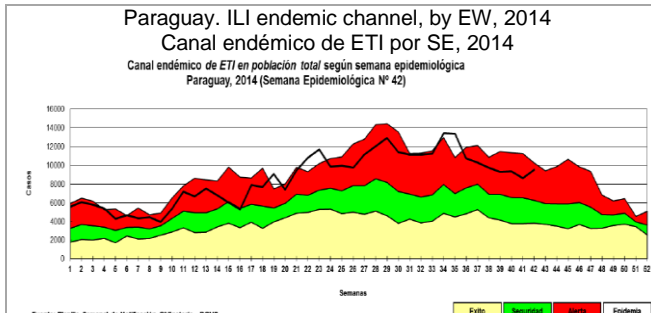


Fonte: SINAN Influenza Web. Dados atualizados em 14/10/2014, sujeitos a alteração.  
 \* O círculo é proporcional ao número de casos e óbitos. N = Norte; NE = Nordeste; SE = Sudeste; S = Sul; e CO = Centro Oeste.

## Chile

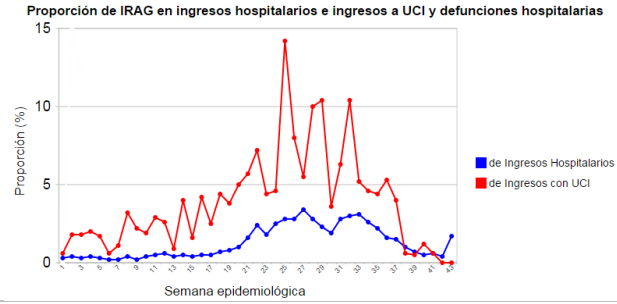


## Paraguay



## Uruguay

Uruguay.% SARI-associated hospitalizations & ICU admissions by EW, 2014



Uruguay. Respiratory virus distribution by EW, 2013-14  
Distribución de virus respiratorios por SE 2013-14

