

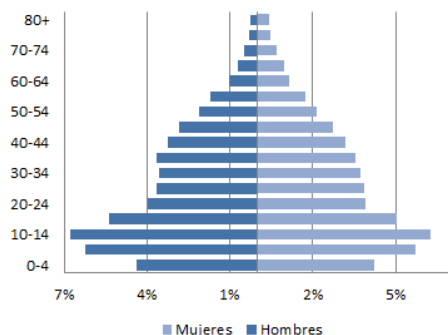


# GUYANA: PERFIL DE ENFERMEDADES CARDIOVASCULARES



## PERFIL DEMOGRÁFICO Y SOCIOECONÓMICO

### (1) PIRÁMIDE DE POBLACIÓN (2010)



(2) Población total (2010): 754.493

(3) Porcentaje de población de 30 a 69 años (2010): 38,0

(4) Esperanza de vida al nacer (años) (2013):

Total: 66,3 Hombres: 63,6 Mujeres: 68,9

(5) Población alfabetizada (15 años o más) (%) (2009): 85,0

(6) Ingreso nacional bruto (2012):

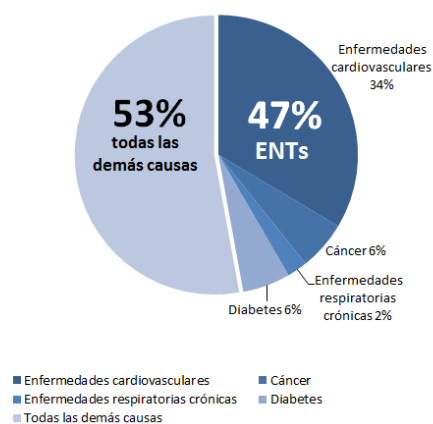
Valor actual (US\$ per cápita): 3.410

Valor por paridad del poder adquisitivo (dólares internacionales): 3.400

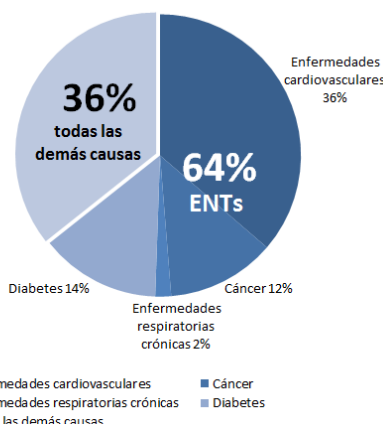
Fuentes: (1-2): United Nations Population Division. World Population Prospects: The 2010 Revision, New York, 2011; (3-6): OPS/OMS. Situación de Salud en las Américas: Indicadores Básicos 2013. [Internet] Washington, D.C, Estados Unidos de América, 2013. [Acceso el 20 de Febrero del 2014]. Disponible en: <http://bit.ly/1tj1NoT>

## MORTALIDAD PREMATURA POR TODAS LAS CAUSAS (2010)

### HOMBRES (30 a 69 años)



### MUJERES (30 a 69 años)

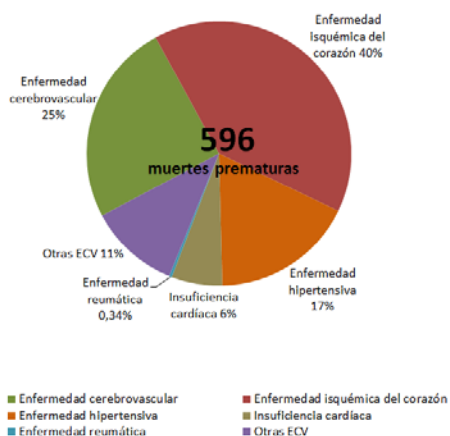


Total de muertes prematuras: 1.776  
Muertes prematuras por las 4 ENT: 837

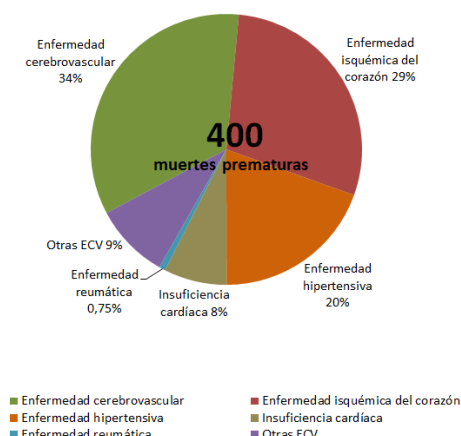
Total de muertes prematuras: 1.102  
Muertes prematuras por las 4 ENT: 709

## MORTALIDAD PREMATURA POR ENFERMEDADES CARDIOVASCULARES (2010)

### HOMBRES (30 a 69 años)



### MUJERES (30 a 69 años)

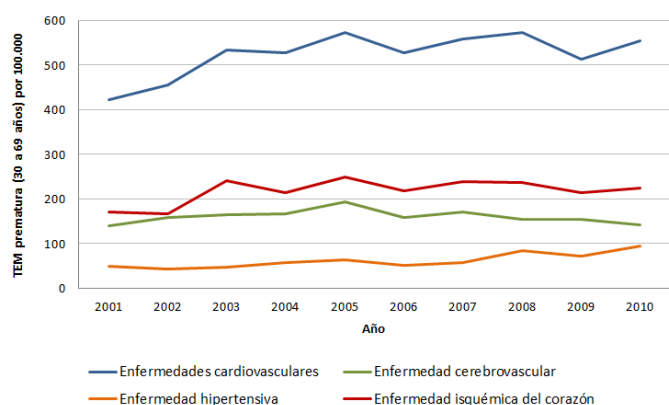


Notas: ENTs: Enfermedades no transmisibles; ECV: Enfermedades cardiovasculares.

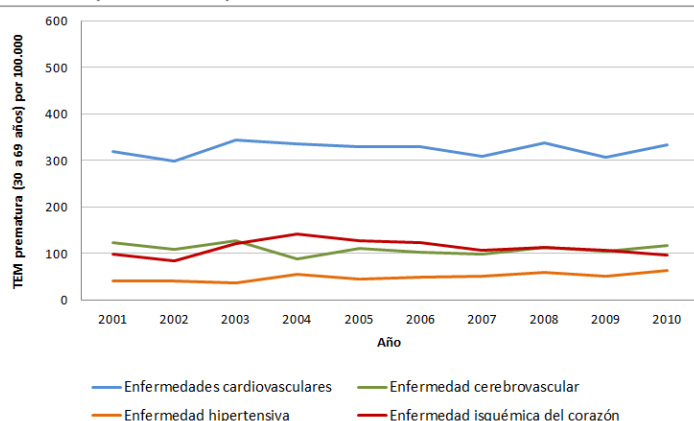
Fuente: OPS/OMS Sistema de información regional de mortalidad 2014 (ICD-10: Enfermedad cardiovascular (I00-I99), enfermedad cerebrovascular (I60-I69), enfermedad hipertensiva (I10-I15), enfermedad isquémica del corazón (I20-I25), cáncer (C00-99), diabetes (E10-14) y enfermedad respiratoria crónica (J30-98)).

## TENDENCIAS DE LAS TASAS ESTANDARIZADAS DE MORTALIDAD PREMATURA POR ENFERMEDADES CARDIOVASCULARES (2001-2010)

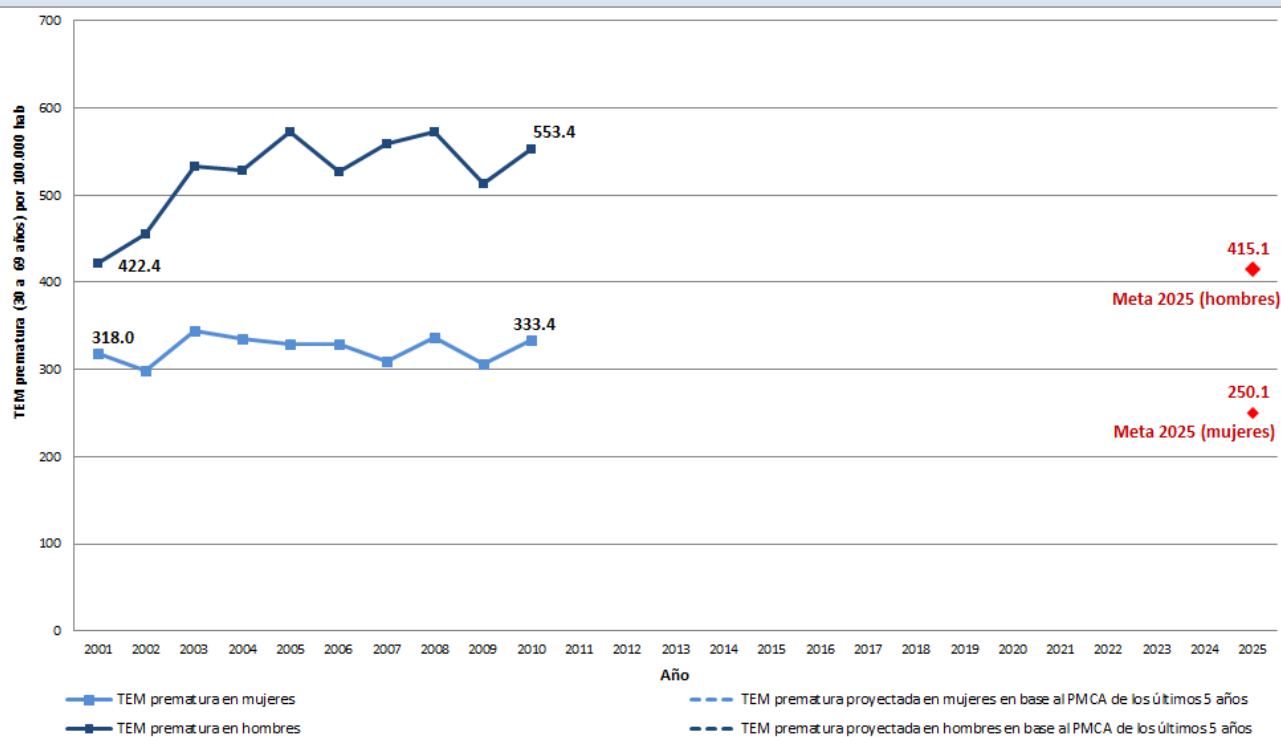
### HOMBRES (30 a 69 años)



### MUJERES (30 a 69 años)



## TENDENCIAS DE LAS TASAS ESTANDARIZADAS DE MORTALIDAD PREMATURA POR ENFERMEDADES CARDIOVASCULARES (2001-2010), METAS Y PROYECCIONES PARA EL 2025



Sexo	Total muertes prematuras por ECV (2010)	TEM prematura (2010)	PMCA		Metas 2025 (TEM prematura para una reducción del 25%)	Proyección 2025 (TEM prematura basada en el PMCA de los últimos 5 años)	Diferencia entre la meta y la proyección
			10 años (2001-10)	5 años (2006-10)			
Hombres	596	553,4	3,2	0,4	415,1	N.C.	N.C. <sup>a</sup>
Mujeres	400	333,4	0,2	0,2	250,1	N.C.	N.C. <sup>a</sup>

Notas: a: Según la tasa estandarizada de mortalidad del 2009, sería necesario un PMCA del -1.7 entre 2010-2025 para lograr la meta de reducción de la mortalidad del 25% en el 2025.

ECV: Enfermedades cardiovasculares; TEM prematura: Tasa estandarizada de mortalidad prematura (30 a 69 años) por 100.000 habitantes; PMCA: Porcentaje medio de cambio anual; \*: El PMCA es distinto de cero con significación estadística para un valor de  $p=0.05$ .

Para una descripción de la metodología utilizada en la elaboración de este perfil, consulte la Nota técnica disponible en <http://bit.ly/YI9ZNM>.

Fuente: OPS/OMS Sistema de información regional de mortalidad 2014 (ICD-10: Enfermedad cardiovascular (I00-I99), enfermedad cerebrovascular (I60-I69), enfermedad hipertensiva (I10-I15), enfermedad isquémica del corazón (I20-I25), cáncer (C00-99), diabetes (E10-14) y enfermedad respiratoria crónica (J30-98)).