

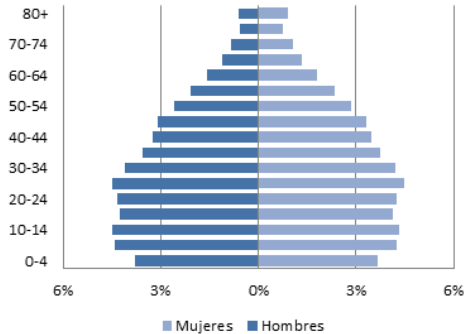


BRASIL: PERFIL DE ENFERMEDADES CARDIOVASCULARES



PERFIL DEMOGRÁFICO Y SOCIOECONÓMICO

(1) PIRÁMIDE DE POBLACIÓN (2011)



(2) Población total (2011): 196.655.014

(3) Porcentaje de población de 30 a 69 años (2011): 44,4

(4) Esperanza de vida al nacer (años) (2013):

Total: 73,9 Hombres: 70,4 Mujeres: 77,6

(5) Población alfabetizada (15 años o más) (%) (2010): 90,4

(6) Ingreso nacional bruto (2012):

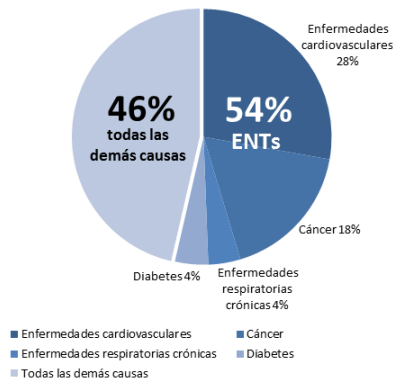
Valor actual (US\$ per cápita): 11.630

Valor por paridad del poder adquisitivo (dólares internacionales): 11.720

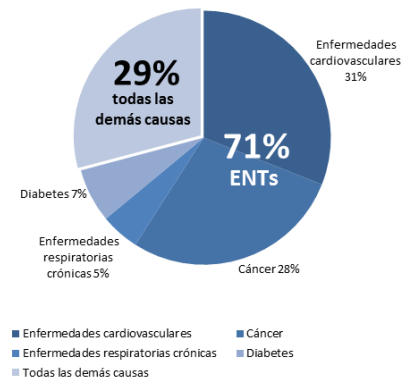
Fuentes: (1-2): United Nations Population Division. World Population Prospects: The 2010 Revision, New York, 2011; (3-6): OPS/OMS. Situación de Salud en las Américas: Indicadores Básicos 2013. [Internet] Washington, D.C, Estados Unidos de América, 2013. [Acceso el 20 de Febrero del 2014]. Disponible en: <http://bit.ly/1tiiNoT>

MORTALIDAD PREMATURA POR TODAS LAS CAUSAS (2011)

HOMBRES (30 a 69 años)



MUJERES (30 a 69 años)

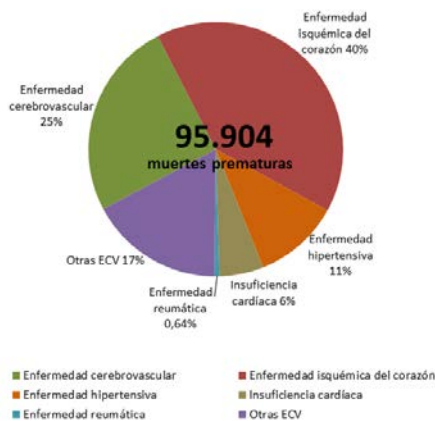


Total de muertes prematuras: 344.830
Muertes prematuras por las 4 ENT: 184.836

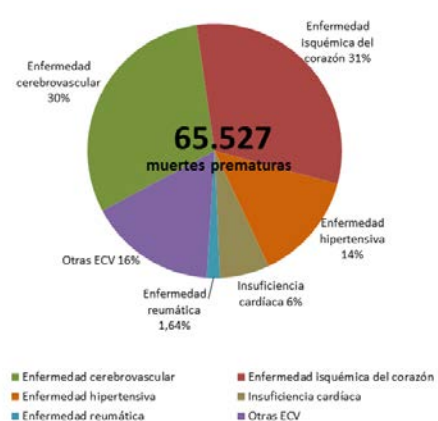
Total de muertes prematuras: 211.321
Muertes prematuras por las 4 ENT: 149.725

MORTALIDAD PREMATURA POR ENFERMEDADES CARDIOVASCULARES (2011)

HOMBRES (30 a 69 años)



MUJERES (30 a 69 años)

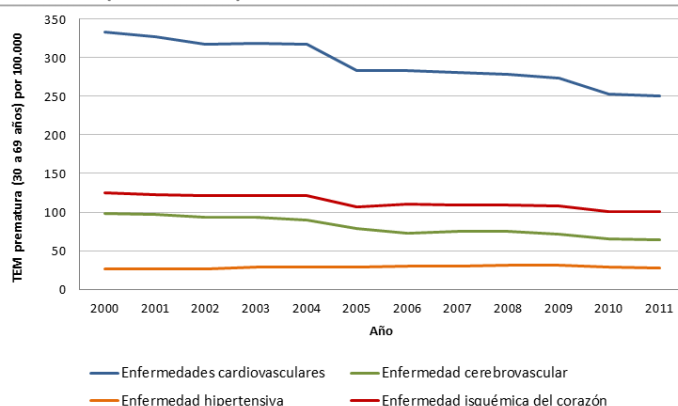


Notas: ENTs: Enfermedades no transmisibles; ECV: Enfermedades cardiovasculares.

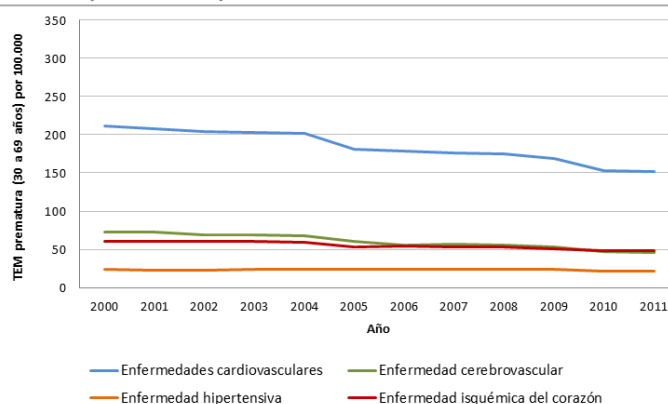
Fuente: OPS/OMS Sistema de información regional de mortalidad 2014 (ICD-10: Enfermedad cardiovascular (I00-I99), enfermedad cerebrovascular (I60-I69), enfermedad hipertensiva (I10-I15), enfermedad isquémica del corazón (I20-I25), cáncer (C00-99), diabetes (E10-E14) y enfermedad respiratoria crónica (J30-98)).

TENDENCIAS DE LAS TASAS ESTANDARIZADAS DE MORTALIDAD PREMATURA POR ENFERMEDADES CARDIOVASCULARES (2000-2011)

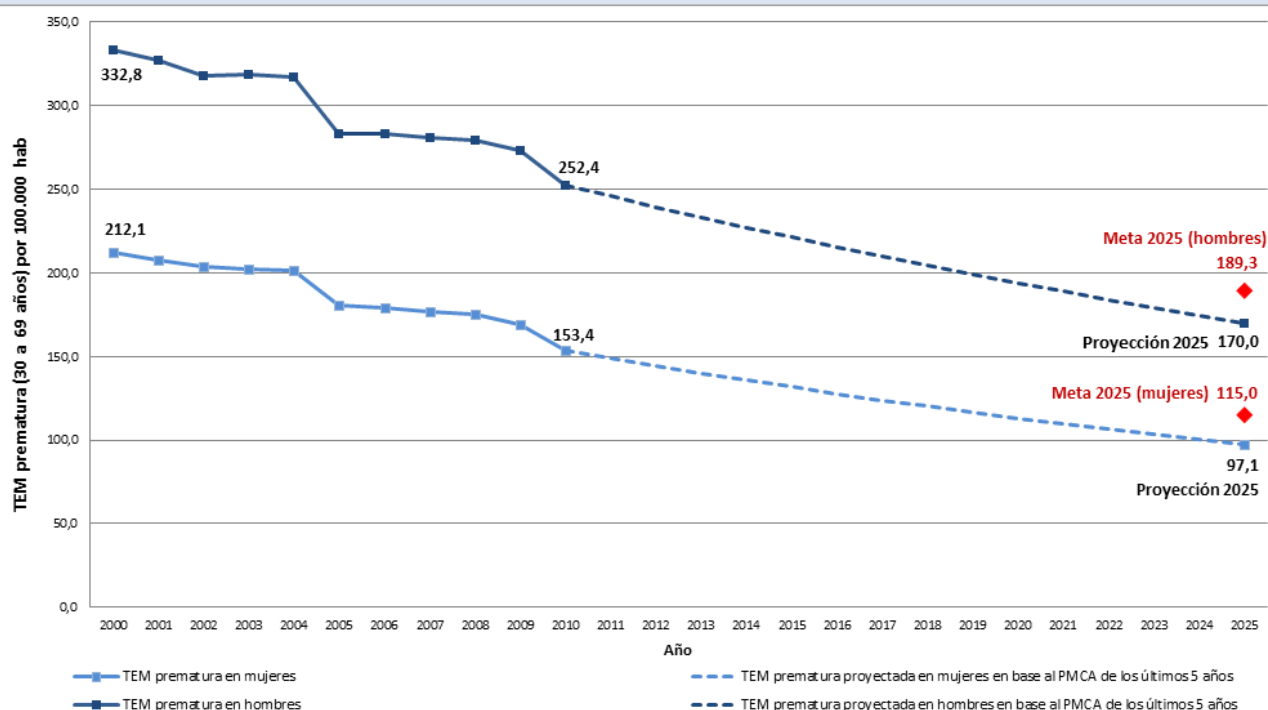
HOMBRES (30 a 69 años)



MUJERES (30 a 69 años)



TENDENCIAS DE LAS TASAS ESTANDARIZADAS DE MORTALIDAD PREMATURA POR ENFERMEDADES CARDIOVASCULARES (2000-2010), METAS Y PROYECCIONES PARA EL 2025



Sexo	Total muertes prematuras por ECV (2010)	TEM prematura (2010)	PMCA		Metas 2025 (TEM prematura para una reducción del 25%)	Proyección 2025 (TEM prematura basada en el PMCA de los últimos 5 años)	Diferencia entre la meta y la proyección
			10 años (2002-11)	5 años (2007-11)			
Hombres	93.606	252,4	-2,6*	-2,6*	189,3	170,0	-19,3
Mujeres	63.834	153,4	-3,0*	-3,0*	115,0	97,1	-17,9

Notas: ECV: Enfermedades cardiovasculares; TEM prematura: Tasa estandarizada de mortalidad prematura (30 a 69 años) por 100.000 habitantes; PMCA: Porcentaje medio de cambio anual; *: El PMCA es distinto de cero con significación estadística para un valor de $p=0.05$.

Para una descripción de la metodología utilizada en la elaboración de este perfil, consulte la Nota técnica disponible en <http://bit.ly/Y19ZNM>.

Fuente: OPS/OMS Sistema de información regional de mortalidad 2014 (ICD-10: Enfermedad cardiovascular (I00-I99), enfermedad cerebrovascular (I60-I69), enfermedad hipertensiva (I10-I15), enfermedad isquémica del corazón (I20-I25), cáncer (C00-99), diabetes (E10-E14) y enfermedad respiratoria crónica (J30-98)).