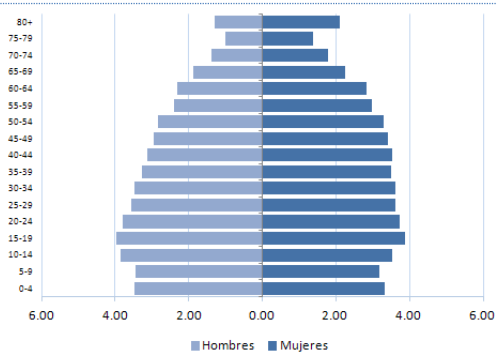


PUERTO RICO

INDICADORES SOCIODEMOGRÁFICOS¹



- **Población total:** 3.745.500
- **Media anual de defunciones:** 29.100
- **Esperanza de vida al nacer (años):**
Total: 79 Hombres: 75 Mujeres: 83
- **Población adulta alfabetizada:** 90,5%
- **Ingreso nacional bruto US\$ per cápita:** ...

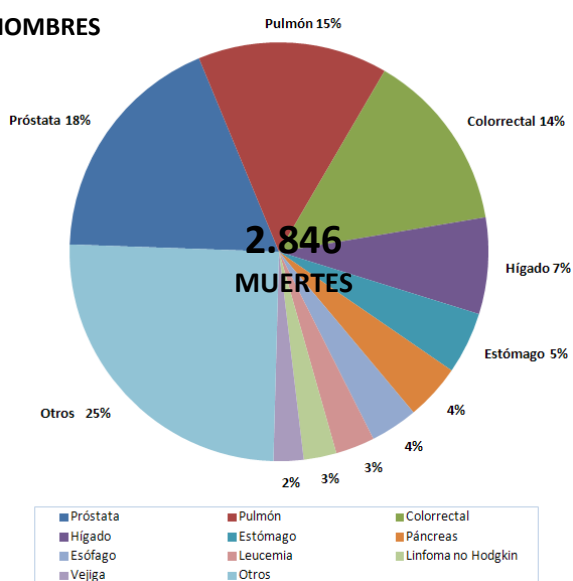
FACTORES DE RIESGO

Prevalencia de:	Total (%)	Hombres (%)	Mujeres (%)
Adultos fumadores actuales de tabaco ^{2,a}
Jóvenes consumidores actuales de cualquier producto de tabaco ²
Consumo de frutas y verduras en adultos ^{1,b}	17,7	17,1	18,3
Consumidores de alcohol en los últimos 12 meses ³
Actividad física baja en adultos ^{1,c}
Obesidad en adultos (IMC ≥ 30) ¹	27,5	29,3	25,9
Prevalencia de VPH (mujeres con citología normal) ⁴	30,7

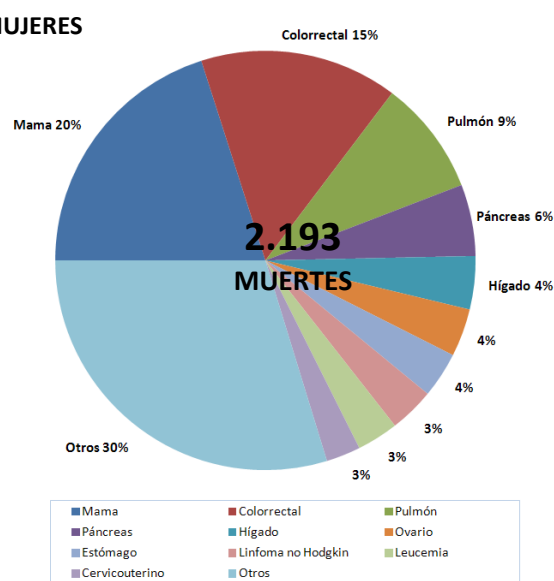
Notas: a: prevalencia estandarizada por edad de consumo de tabaco en adultos (15 años o más); b: % que consume 5 o más porciones de frutas y verduras al día; c: % físicamente activo <600 met por minuto; IMC: Índice de masa corporal; VPH: Virus del Papiloma Humano.

PERFIL DE MORTALIDAD POR CÁNCER (2009)⁵

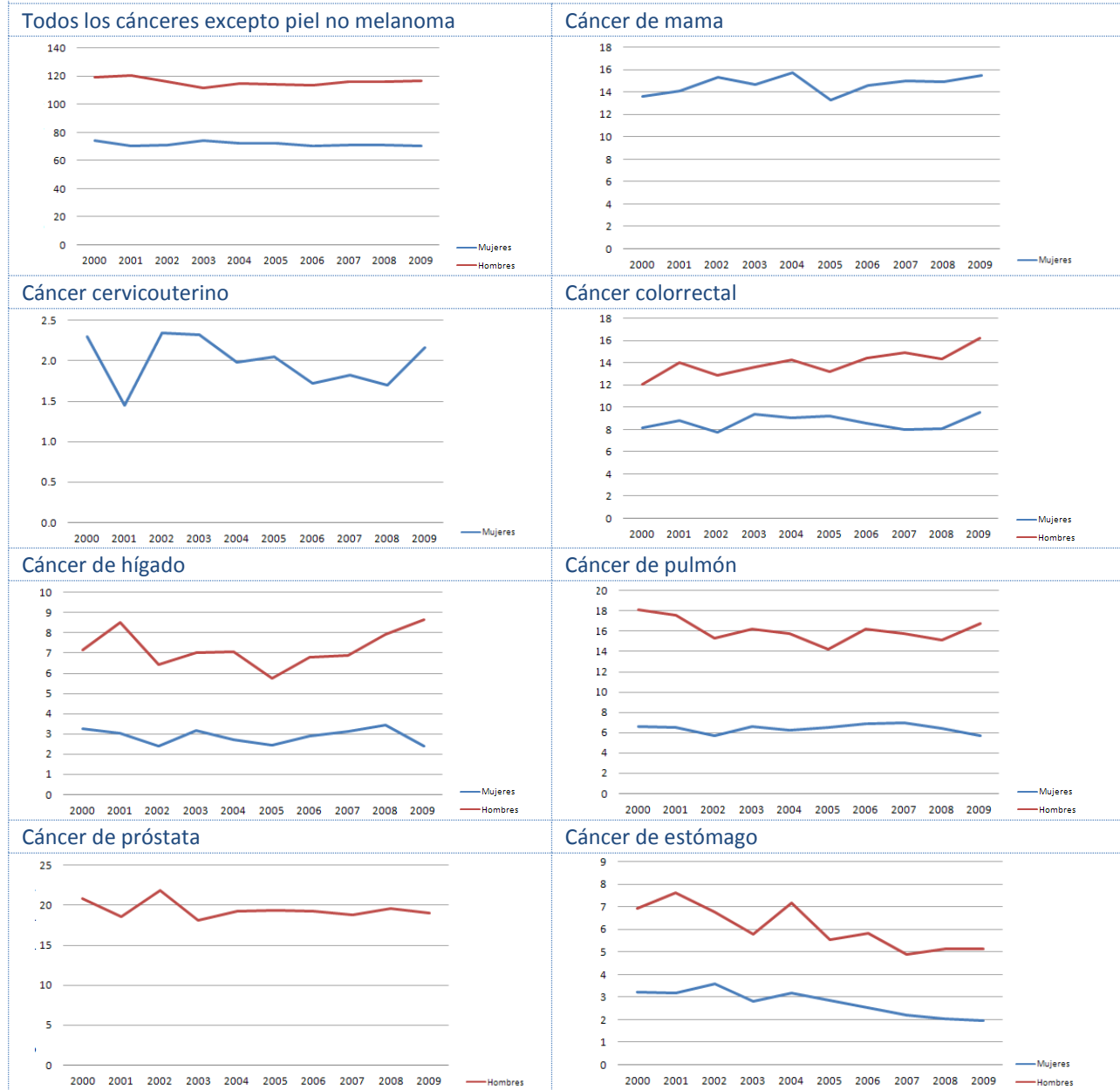
HOMBRES



MUJERES



TENDENCIAS DE LAS TASAS ESTANDARIZADAS DE MORTALIDAD POR CÁNCER (2000-2009)⁵



Porcentaje medio de cambio anual (PMCA) de las tasas estandarizadas de mortalidad, según tipo de cáncer (2000-2009) ⁵				
Tipo de cáncer	Sexo	Número de muertes (2009)	TEM (2009)	PMCA
Todos los cánceres	Hombres	2.846	117,21	-0,4
	Mujeres	2.193	70,90	-0,36
Cáncer de mama		440	15,53	0,79
Cáncer cervicouterino		58	2,16	-0,94
Cáncer colorrectal	Hombres	397	16,59	2,13*
	Mujeres	334	9,93	0,41
Cáncer de hígado	Hombres	90	9,07	0,72
	Mujeres	212	2,79	-0,50
Cáncer de pulmón	Hombres	417	17,18	-0,99
	Mujeres	194	6,10	-0,17
Cáncer de próstata		518	19,08	-0,61
Cáncer de estómago	Hombres	136	5,53	-4,06*
	Mujeres	77	2,34	-5,32*

Notas: TEM: Tasa estandarizada de mortalidad; PMCA: Porcentaje medio de cambio anual; *: El PMCA es estadísticamente significativo distinto de cero para p=0.05.

PLANES DE CÁNCER Y REGISTROS DE CÁNCER⁶

National integrated NCD policy, strategy or action plan	
¿Hay una política, estrategia o plan de acción integrado para las ENT?	Si
¿Está incluido el cáncer en el plan de ENT?	Si
Primer año de implementación	2008
Política, estrategia o plan de acción para el cáncer	
¿Hay una política, estrategia o plan de acción para el cáncer?	Si
Primer año de implementación	2008
Registro de cáncer	
¿Hay un registro de cáncer?	Si
¿Alcance (Nacional vs. Subnacional)?	Nacional
¿Tipo de registro (Poblacional vs. hospitalario)?	Poblacional
Último año con información disponible	2010

POLÍTICAS PARA LA PREVENCIÓN PRIMARIA DEL CÁNCER

Control del tabaco²	
¿Espacios libres de humo?	Datos no categorizados
¿Impuestos sobre el tabaco?	Datos no categorizados
¿Advertencias sanitarias sobre los peligros del tabaco?	Datos no categorizados
¿Prohibición de la publicidad, promoción y patrocinio del tabaco?	Datos no categorizados
Prevención y control del sobrepeso y la obesidad⁶	
¿Hay una política, estrategia o plan de acción para la reducción del sobrepeso y la obesidad? (Primer año de implementación)	Si (2007)
Prevención y control del consumo abusivo de alcohol⁶	
¿Hay una política, estrategia o plan de acción para la reducción del consumo abusivo de alcohol? (Primer año de implementación)	Si (1972)
¿Está incluida la vacuna frente al VPH en el programa nacional de inmunizaciones?⁷	
	Si
Año de introducción/Población diana/Estrategia de administración	2006/niños y niñas de 11 a 12 años/proveedores de atención primaria y centros de salud
Cobertura estimada de 3 dosis (año de calendario)*	21% de las niñas de 13 a 15 años (Octubre 2013)
¿Está incluida la vacuna frente al VHB en el programa nacional de inmunizaciones?⁷	
	Si
Año de introducción/Población diana	1991/Recién nacido, 1-2m, 6-18m
Cobertura estimada de 3 dosis (2012)	...

*datos proporcionados por el Programa de Inmunizaciones del Departamento de Salud de Puerto Rico

TAMIZAJE DEL CÁNCER

Cáncer cervicouterino	
Guías de práctica clínica⁸	
¿Se dispone de guías para el tamizaje del cáncer cervicouterino?	Si
Recomendaciones de la guía (Prueba/Grupo de edad/Frecuencia)	Pap/21-65 años/cada 3 años Prueba de VPH y Pap/30-65 años/cada 5 años
Disponibilidad y cobertura de los servicios de tamizaje	
Citología cervical⁶	
	Generalmente disponible en los sectores público y privado
Inspección visual con ácido acético⁶	
	Generalmente <u>no</u> disponible en los sectores público y privado
Cobertura de tamizaje	
	...

TAMIZAJE DEL CÁNCER

Cáncer de mama	
Guías de práctica clínica⁹	
¿Se dispone de guías para el tamizaje del cáncer de mama?	Si
Recomendaciones de la guía (Prueba/Grupo de edad/Frecuencia)	Mamografía/50-74 años/cada 2 años
Disponibilidad y cobertura de los servicios de tamizaje	
Examen clínico de las mamas⁶	Generalmente disponible en los sectores público y privado
Mamografía⁶	Generalmente disponible en los sectores público y privado
Cobertura de tamizaje	
Cáncer colorrectal	
Guías de práctica clínica¹⁰	
¿Se dispone de guías para el tamizaje del cáncer colorrectal?	Si
Recomendaciones de la guía (Prueba/Grupo de edad/Frecuencia)	Prueba de sangre oculta en heces, sigmoidoscopia o colonoscopia/50-75 años
Disponibilidad y cobertura de los servicios de tamizaje	
Prueba de sangre oculta en heces o prueba inmunológica con material fecal⁶	Generalmente disponible en los sectores público y privado
Exploración o colonoscopia⁶	Generalmente disponible en los sectores público y privado
Cobertura de tamizaje	...

TRATAMIENTO DEL CÁNCER Y CUIDADOS PALIATIVOS

Radioterapia ¹¹		Morfina oral ⁶	
¿Servicio disponible en el sector público?	Generalmente disponible	¿Disponibilidad en el sector público?	Generalmente no disponible
Unidades de telerradioterapia/millón de habitantes	3,2	¿Cubierto por seguro de salud o financiado públicamente?	Si
Centros de radioterapia	6	¿Aparece en la lista de medicamentos esenciales?	Si
Oncólogos radioterapeutas	15	Consumo de opioides ¹²	
Médicos físicos	6	Total de equivalentes de morfina, per cápita	3,21
Quimioterapia ⁶		¿Disponibilidad cuidados comunitarios/domiciliarios? ⁶	
¿Servicio disponible en el sector público?	Generalmente disponible	¿Hay servicios comunitarios/domiciliarios disponibles en el sector público para personas con ENT en etapas avanzadas?	Generalmente disponible

Notas: ... Información no disponible; N/A: No aplicable; m: meses.

Fuentes:

- (1) OPS. Enfermedades no transmisibles en las Américas: Indicadores básicos 2011. Washington D.C, EUA, 2011.
- (2) PAHO/WHO. Tobacco Control Report for the Region of the Americas, 2013. Washington D.C, USA, 2013.
- (3) WHO. Global Information System on Alcohol and Health, consultado el 28 de Agosto del 2013, en <http://bit.ly/17zhuqZ>.
- (4) Ortiz. AP. HPV prevalence population-based study of 600 women 16-64 years, using self-sampling methodology (sin publicar).
- (5) OPS. Sistema de Información de mortalidad, 2012.
- (6) OPS. Encuesta Nacional Sobre la Capacidad de los países para la prevención y el control de las enfermedades no transmisibles, 2013.
- (7) OPS. Perfiles de país de inmunizaciones, consultado el 28 de Agosto del 2013, en <http://bit.ly/1dn4Td3>; OPS/OMS Cobertura de inmunizaciones reportada en las Américas, por tipo de vacuna consultado el 28 de Agosto del 2013, en <http://bit.ly/1dn59ZK>.
- (8) U.S: Preventive Services Task Force. Screening for cervical cancer. Current recommendation, 2012, consultado el 28 de Agosto del 2013, en <http://bit.ly/cvDcWj>.
- (9) U.S: Preventive Services Task Force. Screening for breast cancer. 2009, r consultado el 28 de Agosto del 2013, en <http://bit.ly/aJJ6O7>.
- (10) U.S: Preventive Services Task Force. Screening for colorectal cancer. 2008, consultado el 28 de Agosto del 2013, en <http://bit.ly/f2eT5q>.
- (11) OMS/IAEA Base de datos del directorio de centros de radioterapias (DIRAC), consultado el 28 de Agosto del 2013, en <http://www-naweb.iaea.org/nahu/dirac/>.
- (12) Universidad de Wisconsin. Centro colaborador de la OMS para las políticas sobre el dolor y los cuidados paliativos, Base de datos sobre consumo de opioides 2010, consultado el 28 de Agosto del 2013, en <http://www.painpolicy.wisc.edu/countryprofiles/amro>.