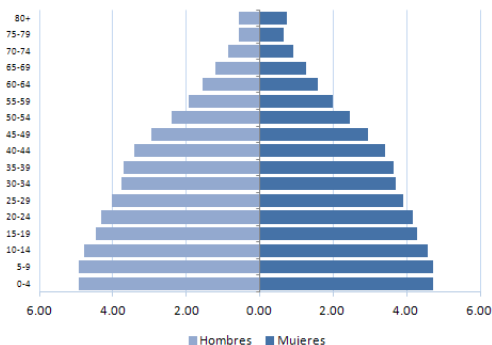


PANAMÁ

INDICADORES SOCIODEMOGRÁFICOS¹



- **Población total:** 3.571.200
- **Media anual de defunciones:** 18.100
- **Esperanza de vida al nacer (años):**
Total: 76 Male: 74 Female: 79
- **Población adulta alfabetizada:** 93,6%
- **Ingreso nacional bruto US\$ per cápita:** 6.570

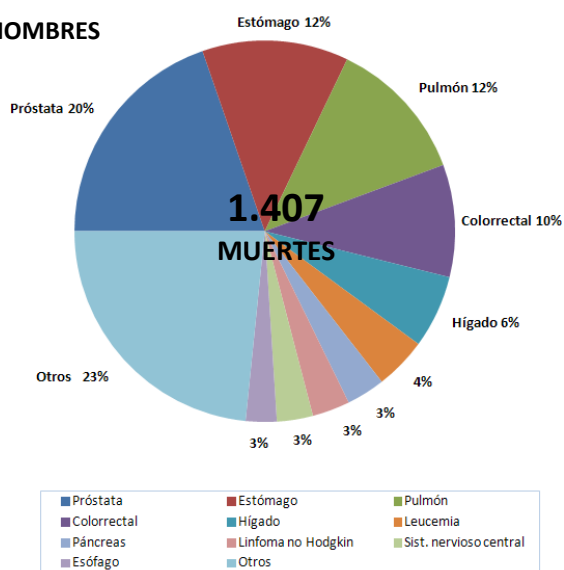
FACTORES DE RIESGO

Prevalencia de:	Total (%)	Hombres (%)	Mujeres (%)
Adultos fumadores actuales de tabaco ^{2,a}	14,0	23,0	4,0
Jóvenes consumidores actuales de cualquier producto de tabaco ²	12,7	15,1	10,2
Consumo de frutas y verduras en adultos ^{1,b}
Consumidores de alcohol en los últimos 12 meses ³
Actividad física baja en adultos ^{1,c}
Obesidad en adultos (IMC ≥ 30) ¹	23,2	19,7	25,1
Prevalencia de VPH (mujeres con citología normal) ⁴

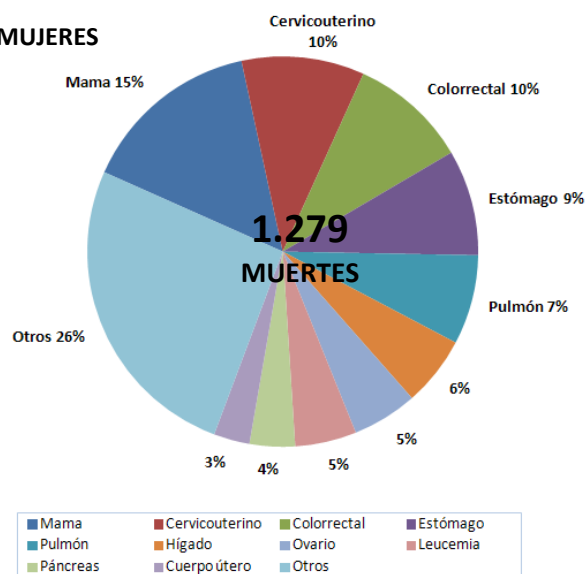
Notas: a: prevalencia estandarizada por edad de consumo de tabaco en adultos (15 años o más), 2011; b: % que consume 5 o más porciones de frutas y verduras al día; c: % físicamente activo <600 met por minuto; IMC: Índice de masa corporal; VPH: Virus del Papiloma Humano.

PERFIL DE MORTALIDAD POR CÁNCER (2009)⁵

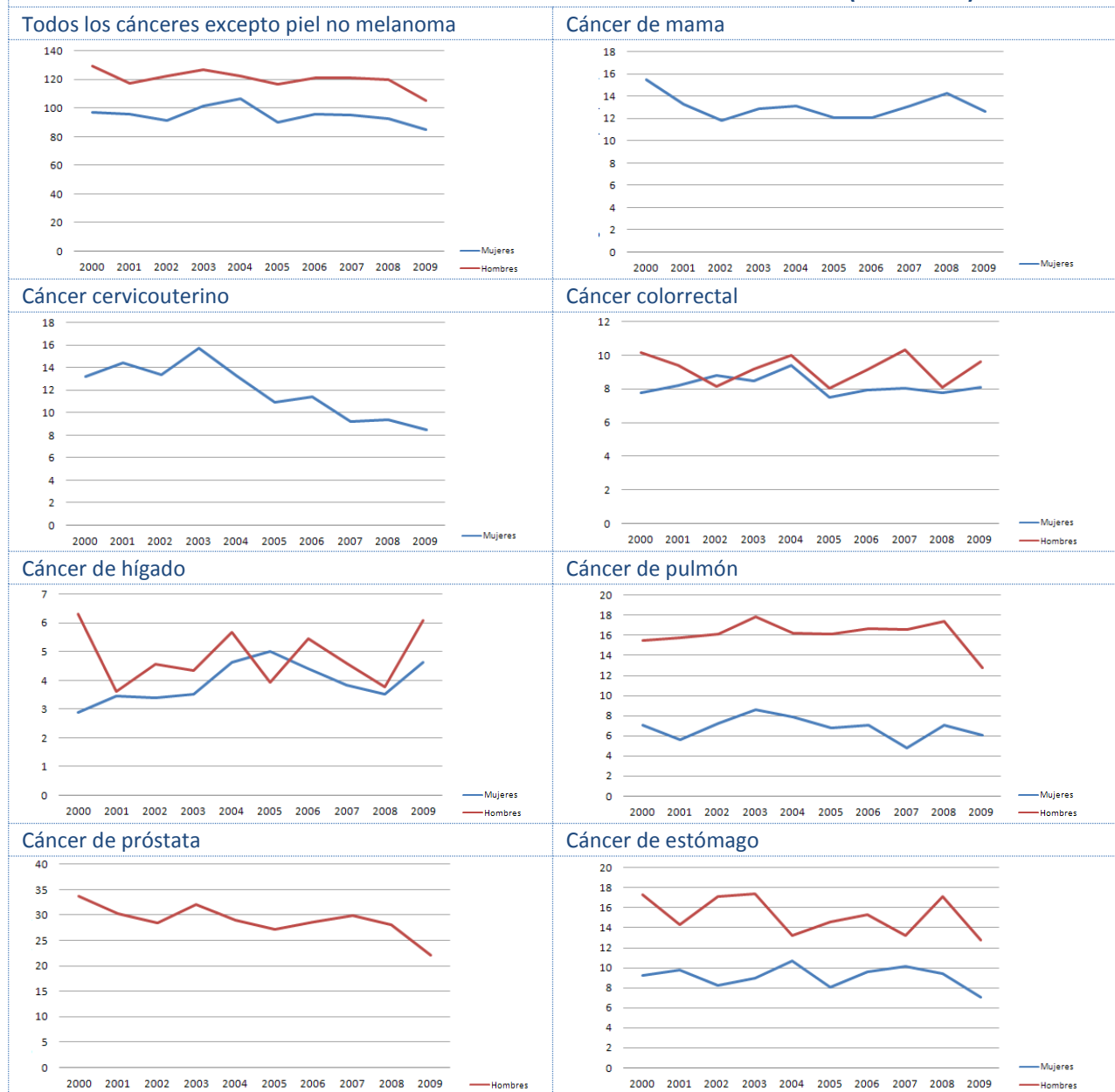
HOMBRES



MUJERES



TENDENCIAS DE LAS TASAS ESTANDARIZADAS DE MORTALIDAD POR CÁNCER (2000-2009)⁵



Porcentaje medio de cambio anual (PMCA) de las tasas estandarizadas de mortalidad, según tipo de cáncer (2000-2009) ⁵				
Tipo de cáncer	Sexo	Número de muertes (2009)	TEM (2009)	PMCA
Todos los cánceres	Hombres	1.407	105,72	-1,18*
	Mujeres	1.279	85,56	-0,93
Cáncer de mama		191	12,62	-1,5
Cáncer cervicouterino		130	8,48	-5,3*
Cáncer colorrectal	Hombres	134	10,03	-0,31
	Mujeres	125	8,50	-0,54
Cáncer de hígado	Hombres	87	5,03	0,18
	Mujeres	74	6,48	3,17
Cáncer de pulmón	Hombres	172	13,16	-0,68
	Mujeres	95	6,51	-1,37
Cáncer de próstata		277	22,07	-2,69*
Cáncer de estómago	Hombres	175	13,14	-1,82
	Mujeres	112	7,44	-1,02

Notas: TEM: Tasa estandarizada de mortalidad; PMCA: Porcentaje medio de cambio anual; *: El PMCA es estadísticamente significativo distinto de cero para $p=0.05$.

PLANES DE CÁNCER Y REGISTROS DE CÁNCER⁶

National integrated NCD policy, strategy or action plan	
¿Hay una política, estrategia o plan de acción integrado para las ENT?	No en efecto
¿Está incluido el cáncer en el plan de ENT?	Si
Primer año de implementación	N/A
Política, estrategia o plan de acción para el cáncer	
¿Hay una política, estrategia o plan de acción para el cáncer?	En desarrollo
Primer año de implementación	N/A
Registro de cáncer	
¿Hay un registro de cáncer?	Si
¿Alcance (Nacional vs. Subnacional)?	Nacional
¿Tipo de registro (Poblacional vs. hospitalario)?	Poblacional
Último año con información disponible	2011

POLÍTICAS PARA LA PREVENCIÓN PRIMARIA DEL CÁNCER

Control del tabaco²	
¿Espacios libres de humo?	Todos los espacios públicos son totalmente libres de humo
¿Impuestos sobre el tabaco?	Los impuestos representan el 57% del precio final
¿Advertencias sanitarias sobre los peligros del tabaco?	Advertencia grande con todas las características apropiadas
¿Prohibición de la publicidad, promoción y patrocinio del tabaco?	Prohibición de todas las formas de publicidad, directa e indirecta
Prevención y control del sobrepeso y la obesidad⁶	
¿Hay una política, estrategia o plan de acción para la reducción del sobrepeso y la obesidad? (Primer año de implementación)	Si (2009)
Prevención y control del consumo abusivo de alcohol⁶	
¿Hay una política, estrategia o plan de acción para la reducción del consumo abusivo de alcohol? (Primer año de implementación)	Si (2008)
¿Está incluida la vacuna frente al VPH en el programa nacional de inmunizaciones?⁷	
	Si
Año de introducción/Población diana/Estrategia de administración	2008/Niñas de 10 años/Mixta
Cobertura estimada de 3 dosis (año de calendario)	67% (2010)
¿Está incluida la vacuna frente al VHB en el programa nacional de inmunizaciones?⁸	
	Si
Año de introducción/Población diana	1999/Recién nacidos-2m-4m-6m; 10-11 años; trabajadores sanitarios
Cobertura estimada de 3 dosis (2012)	85%

TAMIZAJE DEL CÁNCER

Cáncer cervicouterino	
Guías de práctica clínica⁹	
¿Se dispone de guías para el tamizaje del cáncer cervicouterino?	Si
Recomendaciones de la guía (Prueba/Grupo de edad/Frecuencia)	Pap/21-59 años(o 2 años después del inicio de la actividad sexual)/cada 2 años Prueba VPH/30-64 años/cada 3 años
Disponibilidad y cobertura de los servicios de tamizaje	
Citología cervical⁶	Generalmente disponible en los sectores público y privado
Inspección visual con ácido acético⁶	Generalmente <u>no</u> disponible en el sector público y generalmente disponible en el sector privado
Cobertura de tamizaje⁹	14,1% con Pap (2008)

TAMIZAJE DEL CÁNCER

Cáncer de mama

Guías de práctica clínica¹⁰

¿Se dispone de guías para el tamizaje del cáncer de mama?	Si
Recomendaciones de la guía (Prueba/Grupo de edad/Frecuencia)	Autoexploración de las mamas/todas las mujeres/mensual ECM/todas las mujeres/cualquier contacto con un profesional sanitario Mamografía/basal a los 35 años; anual o cada 2 años en mujeres de 40 a 50 años; anual en las mujeres de más de 50 años

Disponibilidad y cobertura de los servicios de tamizaje

Examen clínico de las mamas ⁶	Generalmente disponible en los sectores público y privado
Mamografía ⁶	Generalmente no disponible en el sector público y generalmente disponible en el sector privado
Cobertura de tamizaje	...

Cáncer colorrectal

Guías de práctica clínica

¿Se dispone de guías para el tamizaje del cáncer colorrectal?	...
Recomendaciones de la guía (Prueba/Grupo de edad/Frecuencia)	...

Disponibilidad y cobertura de los servicios de tamizaje

Prueba de sangre oculta en heces o prueba inmunológica con material fecal ⁶	Generalmente disponible en los sectores público y privado
Exploración o colonoscopia ⁶	Generalmente no disponible en el sector público y generalmente disponible en el sector privado
Cobertura de tamizaje	...

TRATAMIENTO DEL CÁNCER Y CUIDADOS PALIATIVOS

Radioterapia¹¹		Morfina oral⁶	
¿Servicio disponible en el sector público? ⁶	Generalmente disponible	¿Disponibilidad en el sector público?	Generalmente no disponible
Unidades de telerradioterapia/millón de habitantes	1,4	¿Cubierto por seguro de salud o financiado públicamente?	Si
Centros de radioterapia	2	¿Aparece en la lista de medicamentos esenciales?	Si
Oncólogos radioterapeutas	11	Consumo de opioides¹²	
Médicos físicos	7	Total de equivalentes de morfina, per cápita	3,21
Quimioterapia⁶		¿Disponibilidad cuidados comunitarios/domiciliarios?⁶	
¿Servicio disponible en el sector público?	Generalmente disponible	¿Hay servicios comunitarios/domiciliarios disponibles en el sector público para personas con ENT en etapas avanzadas?	Generalmente disponible

Notas: ... Información no disponible; N/A: No aplicable; m: meses; ECM: Evaluación clínica de las mamas.

Fuentes:

- (1) OPS. Enfermedades no transmisibles en las Américas: Indicadores básicos 2011. Washington D.C, EUA, 2011.
- (2) PAHO/WHO. Tobacco Control Report for the Region of the Americas, 2013. Washington D.C, USA, 2013.
- (3) WHO. Global Information System on Alcohol and Health, consultado el 28 de Agosto del 2013, en <http://bit.ly/17zhuqZ>.
- (4) ICO. Information Centre on HPV and Cancer, consultado el 28 de Agosto del 2013, en <http://www.hpvcentre.net/>.
- (5) OPS. Sistema de Información de mortalidad, 2012.
- (6) OPS. Encuesta Nacional Sobre la Capacidad de los países para la prevención y el control de las enfermedades no transmisibles, 2013.
- (7) Markowitz LE et al. Vaccine. 2012 Nov 20; 30 Suppl 5:F139-48.
- (8) OPS. Perfiles de país de inmunizaciones, consultado el 28 de Agosto del 2013, en <http://bit.ly/1dn4Td3>; OPS/OMS Cobertura de inmunizaciones reportada en las Américas, por tipo de vacuna consultado el 28 de Agosto del 2013, en <http://bit.ly/1dn59ZK>.
- (9) Ministerio de Salud de Panamá. Normas de prevención, detección y guías de manejo y seguimiento de las lesiones preinvasoras del cuello uterino. República de Panamá. 2010, consultado el 28 de Agosto del 2013, en <http://bit.ly/14mtvPX>.
- (10) Ministerio de Salud de Panamá. Normas técnico-administrativas y manual de procedimientos. Programa salud integral de la mujer. 2007, consultado el 28 de Agosto del 2013, en <http://bit.ly/15dve9Y>.
- (11) OMS/IAEA Base de datos del directorio de centros de radioterapias (DIRAC), consultado el 28 de Agosto del 2013, en <http://www.naweb.iaea.org/nahu/dirac/>.
- (12) Universidad de Wisconsin. Centro colaborador de la OMS para las políticas sobre el dolor y los cuidados paliativos, Base de datos sobre consumo de opioides 2010, consultado el 28 de Agosto del 2013, en <http://www.painpolicy.wisc.edu/countryprofiles/amro>.