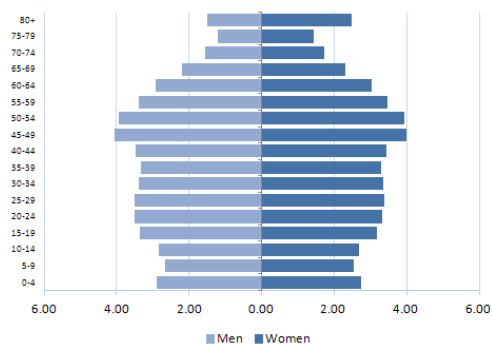


# CANADÁ

## INDICADORES SOCIODEMOGRÁFICOS<sup>1</sup>



- **Población total:** 34.349.600
- **Media anual de defunciones:** 262.800
- **Esperanza de vida al nacer (años):**  
Total: 81 Hombres: 79 Mujeres: 83
- **Población adulta alfabetizada:** ...
- **Ingreso nacional bruto US\$ per cápita:** 41.980

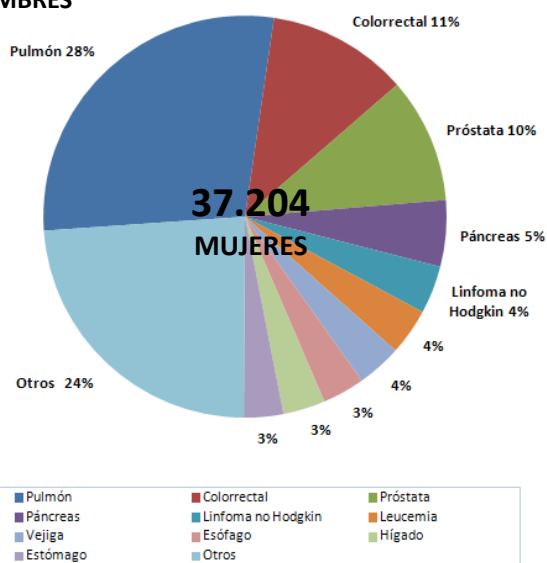
## FACTORES DE RIESGO

Prevalencia de:	Total (%)	Male (%)	Female (%)
Adultos fumadores actuales de tabaco <sup>2,a</sup>	18,0	20,0	15,0
Jóvenes consumidores actuales de cualquier producto de tabaco <sup>2</sup>	2,8	2,8	2,7
Consumo de frutas y verduras en adultos <sup>1,b</sup>	...	...	...
Consumidores de alcohol en los últimos 12 meses <sup>3</sup>	77,6	81,2	74,2
Actividad física baja en adultos <sup>1,c</sup>	33,9	32,3	35,4
Obesidad en adultos (IMC $\geq 30$ ) <sup>1</sup>	24,0	26,0	23,0
Prevalencia de VPH (mujeres con citología normal) <sup>4</sup>	...	...	9,9

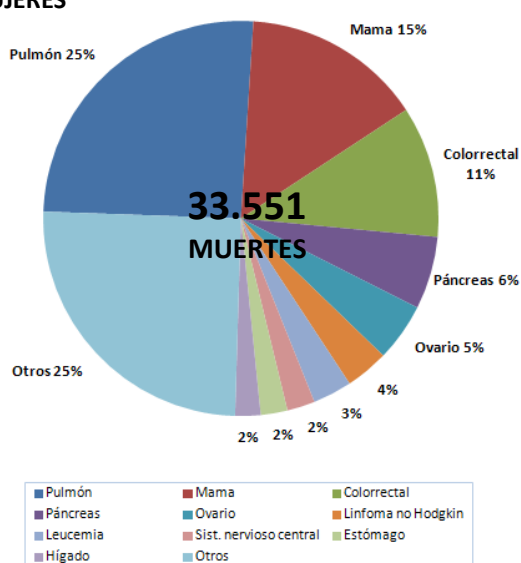
Notas: a: prevalencia estandarizada por edad de consumo de tabaco en adultos (15 años o más), 2011; b: % que consume 5 o más porciones de frutas y verduras al día; c: % físicamente activo <600 met por minuto; IMC: Índice de masa corporal; VPH: Virus del Papiloma Humano.

## PERFIL DE MORTALIDAD POR CÁNCER (2009)<sup>5</sup>

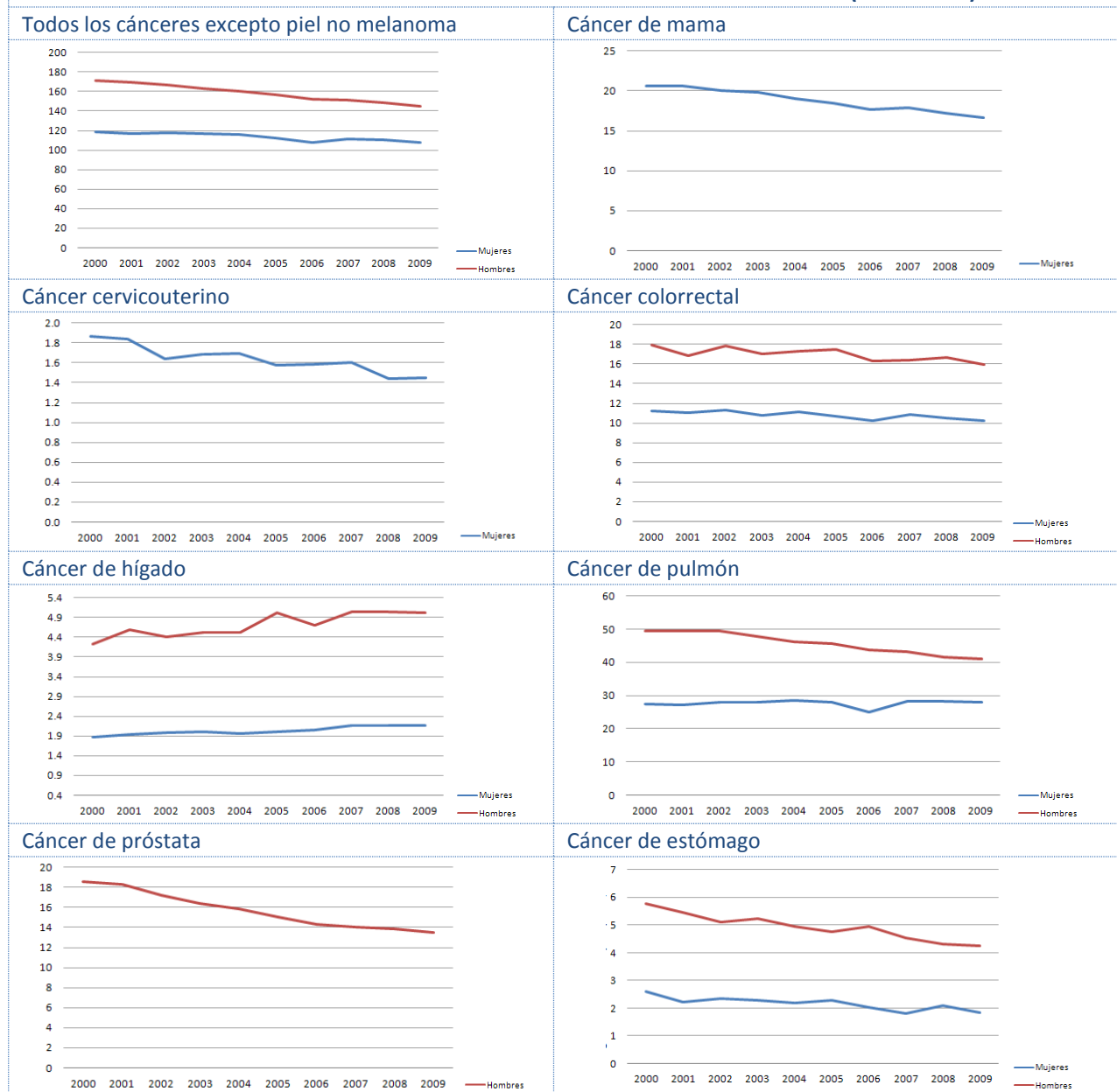
### HOMBRES



### MUJERES



## TENDENCIAS DE LAS TASAS ESTANDARIZADAS DE MORTALIDAD POR CÁNCER (2000-2009)<sup>5</sup>



Porcentaje medio de cambio anual (PMCA) de las tasas estandarizadas de mortalidad, según tipo de cáncer (2000-2009) <sup>5</sup>				
Tipo de cáncer	Sexo	Número de muertes (2009)	TEM (2009)	PMCA
Todos los cánceres	Hombres	37.204	145,56	-1,87*
	Mujeres	33.551	108,02	-1,12*
Cáncer de mama		4.944	16,68	-2,46*
Cáncer cervicouterino		370	1,45	-2,61*
Cáncer colorrectal	Hombres	4.203	16,33	-1,01*
	Mujeres	3.607	10,61	-0,92*
Cáncer de hígado	Hombres	1.256	5,01	1,90*
	Mujeres	694	2,16	1,59*
Cáncer de pulmón	Hombres	10.572	51,54	-2,1*
	Mujeres	8.540	28,52	0,2
Cáncer de próstata		3.745	13,50	-3,6*
Cáncer de estómago	Hombres	1.177	4,64	2,88*
	Mujeres	734	2,24	2,58*

Notas: TEM: Tasa estandarizada de mortalidad; PMCA: Porcentaje medio de cambio anual; \*: El PMCA es estadísticamente significativo distinto de cero para  $p=0.05$ .

## PLANES DE CÁNCER Y REGISTROS DE CÁNCER<sup>6</sup>

<b>National integrated NCD policy, strategy or action plan</b>	
¿Hay una política, estrategia o plan de acción integrado para las ENT?	Si
¿Está incluido el cáncer en el plan de ENT?	Si
Primer año de implementación	2010
<b>Política, estrategia o plan de acción para el cáncer</b>	
¿Hay una política, estrategia o plan de acción para el cáncer?	Si
Primer año de implementación	2006
<b>Registro de cáncer</b>	
¿Hay un registro de cáncer?	Si
¿Alcance (Nacional vs. Subnacional)?	Nacional y subnacional
¿Tipo de registro (Poblacional vs. hospitalario)?	Poblacional
Último año con información disponible	2010

## POLÍTICAS PARA LA PREVENCIÓN PRIMARIA DEL CÁNCER

<b>Control del tabaco<sup>2</sup></b>	
¿Espacios libres de humo?	Todos los espacios públicos son totalmente libres de humo <sup>5</sup>
¿Impuestos sobre el tabaco?	Los impuestos representan un 64% del precio final
¿Advertencias sanitarias sobre los peligros del tabaco?	Advertencia grande en los paquetes, con todas las características apropiadas
¿Prohibición de la publicidad, promoción y patrocinio del tabaco?	Prohibición en televisión, radio y medios impresos nacionales, así como algunas pero no todas las formas de publicidad directa y/o indirecta
<b>Prevención y control del sobrepeso y la obesidad<sup>6</sup></b>	
¿Hay una política, estrategia o plan de acción para la reducción del sobrepeso y la obesidad? (Primer año de implementación)	Si (2010)
<b>Prevención y control del consumo abusivo de alcohol<sup>6</sup></b>	
¿Hay una política, estrategia o plan de acción para la reducción del consumo abusivo de alcohol? (Primer año de implementación)	No
<b>¿Está incluida la vacuna frente al VPH en el programa nacional de inmunizaciones?<sup>7</sup></b>	
¿Está incluida la vacuna frente al VPH en el programa nacional de inmunizaciones? <sup>7</sup>	Si
Año de introducción/Población diana/Estrategia de administración	2007-2009/Varía según provincia/Escuelas
Cobertura estimada de 3 dosis (año de calendario)	85%-58% (Varía según provincia)
<b>¿Está incluida la vacuna frente al VHB en el programa nacional de inmunizaciones?<sup>8</sup></b>	
¿Está incluida la vacuna frente al VHB en el programa nacional de inmunizaciones? <sup>8</sup>	Si
Año de introducción/Población diana	1998/Infancia temprana (3 dosis) o preadolescencia (2-3 dosis)
Cobertura estimada de 3 dosis (2012)	70%

Nota: <sup>5</sup>: Si bien no existe una legislación nacional, al menos el 90% de la población está protegida por leyes subnacionales 100% libres de humo de tabaco.

## TAMIZAJE DEL CÁNCER

<b>Cáncer cervicouterino</b>	
<b>Guías de práctica clínica<sup>9</sup></b>	
¿Se dispone de guías para el tamizaje del cáncer cervicouterino?	Si
Recomendaciones de la guía (Prueba/Grupo de edad/Frecuencia)	Pap/25-69 años/cada 3 años
<b>Disponibilidad y cobertura de los servicios de tamizaje</b>	
<b>Citología cervical<sup>6</sup></b>	
¿Cobertura de tamizaje <sup>10</sup>	Generalmente disponible en los sectores público y privado
<b>Inspección visual con ácido acético<sup>6</sup></b>	
¿Cobertura de tamizaje <sup>10</sup>	Generalmente <b>no</b> disponible en el sector público y generalmente disponible en el sector privado
<b>Cobertura de tamizaje<sup>10</sup></b>	
¿Cobertura de tamizaje <sup>10</sup>	79,6% de la población diana

## TAMIZAJE DEL CÁNCER

Cáncer de mama	
<b>Guías de práctica clínica<sup>11</sup></b>	
¿Se dispone de guías para el tamizaje del cáncer de mama?	Si
Recomendaciones de la guía (Prueba/Grupo de edad/Frecuencia)	Mamografía/mujeres de 50-69 años/cada 2 años (específico de cada provincia)
<b>Disponibilidad y cobertura de los servicios de tamizaje</b>	
<b>Examen clínico de las mamas<sup>6</sup></b>	Generalmente <b>no</b> disponible en los sectores público y privado
<b>Mamografía<sup>6</sup></b>	Generalmente disponible en los sectores público y privado
<b>Cobertura de tamizaje<sup>10</sup></b>	72,4% de la población diana
Cáncer colorrectal	
<b>Guías de práctica clínica<sup>12</sup></b>	
¿Se dispone de guías para el tamizaje del cáncer colorrectal?	Si
Recomendaciones de la guía (Prueba/Grupo de edad/Frecuencia)	SOH o SOHi/50-74 años/cada 2 años (específico de cada provincia)
<b>Disponibilidad y cobertura de los servicios de tamizaje</b>	
<b>Prueba de sangre oculta en heces o prueba inmunológica con material fecal<sup>6</sup></b>	Generalmente disponible en los sectores público y privado
<b>Exploración o colonoscopia<sup>6</sup></b>	Generalmente disponible en los sectores público y privado
<b>Cobertura de tamizaje<sup>10</sup></b>	42,8% de la población diana

## TRATAMIENTO DEL CÁNCER Y CUIDADOS PALIATIVOS

Radioterapia <sup>13</sup>		Morfina oral <sup>6</sup>	
¿Servicio disponible en el sector público? <sup>6</sup>	Generalmente disponible	¿Disponibilidad en el sector público?	Generalmente disponible
Unidades de telerradioterapia/millón de habitantes	8,2	¿Cubierto por seguro de salud o financiado públicamente?	Si
Centros de radioterapia	53	¿Aparece en la lista de medicamentos esenciales?	N/A
Oncólogos radioterapeutas	358	Consumo de opioides <sup>14</sup>	
Médicos físicos	346	Total de equivalentes de morfina, per cápita	753,4
Quimioterapia <sup>6</sup>		¿Disponibilidad cuidados comunitarios/domiciliarios? <sup>6</sup>	
¿Servicio disponible en el sector público?	Generalmente disponible	¿Hay servicios comunitarios/domiciliarios disponibles en el sector público para personas con ENT en etapas avanzadas?	Generalmente disponible

Notas: ... Información no disponible; N/A: No aplicable; SOH: Sangre oculta en heces; SOHi: Test immunoquímico de sangre oculta en heces.

### Fuentes:

- (1) OPS. Enfermedades no transmisibles en las Américas: Indicadores básicos 2011. Washington D.C, EUA, 2011.
- (2) PAHO. Tobacco Control Report for the Region of the Americas, 2013. Washington D.C, USA, 2013.
- (3) WHO. Global Information System on Alcohol and Health, consultado el 28 de Agosto del 2013, en <http://bit.ly/17zhuqZ>.
- (4) ICO. Information Centre on HPV and Cancer, consultado el 28 de Agosto del 2013, en <http://www.hpvcentre.net/>.
- (5) OPS. Sistema de Información de mortalidad, 2012.
- (6) OPS. Encuesta Nacional Sobre la Capacidad de los países para la prevención y el control de las enfermedades no transmisibles, 2013.
- (7) Markowitz LE et al. Vaccine. 2012 Nov 20; 30 Suppl 5:F139-48.
- (8) OPS. Perfiles de país de inmunizaciones, consultado el 28 de Agosto del 2013, en <http://bit.ly/1dn4Td3>; OPS Cobertura de inmunizaciones reportada en las Américas, por tipo de vacuna consultado el 28 de Agosto del 2013, en <http://bit.ly/1dn59ZK>.
- (9) Canadian Task Force on Preventive Health Care. Screening for Cervical Cancer, 2013. Consultado el 28 de Agosto del 2013, en <http://bit.ly/13M7ziM>.
- (10) Canadian Partnership Against Cancer. The 2012 Cancer System Performance Report. December 2012. Consultado el 28 de Agosto del 2013, en <http://bit.ly/Uwpxwb>.
- (11) Canadian Task Force on Preventive Health Care. Screening for Breast Cancer, 2011. Consultado el 28 de Agosto del 2013, en <http://bit.ly/16DMJAa>.
- (12) Canadian Task Force on Preventive Health Care. Screening for Colorectal Cancer, 2001 (Actualmente en revisión).
- (13) OMS/IAEA Base de datos del directorio de centros de radioterapias (DIRAC), consultado el 28 de Agosto del 2013, en <http://www-naweb.iaea.org/nahu/dirac/>.
- (14) Universidad de Wisconsin. Centro colaborador de la OMS para las políticas sobre el dolor y los cuidados paliativos, Base de datos sobre consumo de opioides 2010, consultado el 28 de Agosto del 2013, en <http://www.painpolicy.wisc.edu/countryprofiles/amro>.