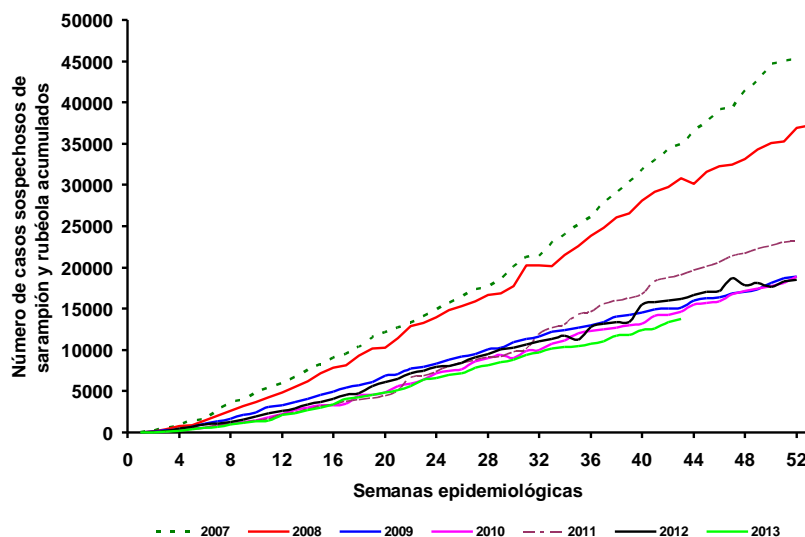


Boletín Semanal de Sarampión/Rubéola



Casos sospechosos de sarampión y rubéola acumulados por semana epidemiológica, Las Américas, 2007–2013*



Fuente: informes de los países.

* Datos a la semana 43 de 2013.

Tabla.1

Clasificación de casos sospechosos de sarampión, rubéola y síndrome de rubéola congénita (SRC) para el período entre las semanas 01-43 2013

Subregion y país	Casos sospechosos 2013	Sarampión confirmado 2013			Año/Sem. último caso conf. de sarampión	Rubéola confirmado 2013			Año/Sem. último caso conf. de rubéola	Diagnóstico de casos descartados 2013		Síndrome de Rubéola Congénita			Año/Sem. último caso conf. de SRC
		Clin.	Lab.	Total		Clin.	Lab.	Total		Dengue	Otros	Sosp.	Conf.	IRC*	
AND	BOL 83	0	0	0	2000/40	0	0	0	2006/03	1	78	22
	COL 1816	0	1	1	2013/25	0	0	0	2012/42	8	1733	260	0	0	2005/34
	ECU	2012/28	2004/45
	PER 334	0	0	0	2008/18	0	0	0	2006/45	0	311	0	2007/16
	VEN 212	0	0	0	2012/16	0	0	0	2007/51	21	89	1	0	0	...
BRA	BRA 3941	0	114	114	2013/35	0	0	0	2009/41	0	2928	97	0	0	2009/34
CAP	CRI 19	0	0	0	2005/22	0	0	0	2001/42	3	15	0	0
	GTM 229	0	0	0	1998/05	0	0	0	2006/30	58	165	5	0	0	2005/00
	HND 126	0	0	0	1997/29	0	0	0	2004/11	77	40	62	0	0	2001/00
	NIC 152	0	0	0	1994/14	0	0	0	2004/19	5	117	27	0	...	2005/00
	PAN 111	0	0	0	2011/20	0	0	0	2002/48	0	103	2	0
	SLV 308	0	0	0	2001/19	0	0	0	2006/30	90	0	0	2001/00
CAR	CAR 301	0	0	0	2011/48	0	0	0	2008/18	0	196	0	1999/00
LAC	CUB 968	0	0	0	1993/27	0	0	0	2004/06	0	968	0	0
	DOM 62	0	0	0	2011/18	0	0	0	2006/44	0	41	0
	GLP 2	0	0	0	2011/28	0	0	0	...	0	2	0	2005/00
	GUF 1	0	0	0	2011/26	0	0	0	2010/06	0	1	0
	HTI 339	0	0	0	2001/39	0	0	0	2006/21	0	253	43	0
	MTQ 0	0	0	0	2011/27	0	0	0	...	0	0	0
	PRI
MEX	MEX 4017	0	0	0	2011/12	0	0	0	2012/49	0	4011	0	0
NOA	CAN	45	45 ^a	2013/43	0	1	1	2013/15	0	0	0	0	...	2011/12
	USA	166	166 ^a	2013/34	0	6	6	2013/04	0	0	0	0	...	2012/44
SOC	ARG 240	0	0	0	2012/20	0	0	0	2011/20	1	186	81	2009/27
	CHL 115	0	0	0	2011/25	0	0	0	2011/25	0	109	114	0	0	...
	PRY 404	0	0	0	1998/44	0	0	0	2005/21	142	246	2	0	0	2003/06
	URY 0	0	0	0	1999/08	0	0	0	2001/37	0	0	0	0	0	...
TOTAL	13780	0	326	326	--	0	7	7	--	316	11592	806	0	0	--

*Infección de rubéola congénita; (a) datos provisionales;

...No se recibió informe



Vigilancia de Sarampión/Rubéola

Tabla No.2

Fuente de la infección de los casos confirmados de sarampión y de rubéola para el período entre las semanas 01-43 2013

Subregión y País	Sarampión				Rubéola			
	I	RI	CAP	D	I	RI	CAP	D
AND	BOL	1						
	COL							
	ECU							
	PER							
	VEN							
BRA	BRA	4	5		105			
CAP	CRI							
	GTM							
	HND							
	NIC							
	PAN							
	SLV							
CAR	CAR							
LAC	CUB							
	DOM							
	GLP							
	GUF							
	HTI							
	MTQ							
	PRI							
MEX	MEX	10	28	7	1			
NOA	CAN	52	111	3	4			2
	USA							
SOC	ARG							
	CHL							
	PRY							
	URY							
TOTAL		67	144		115	5		2

I: importado; RI: relacionado con importación;
CAP: Caso adquirido en el país; D: Desconocido.

Tabla No.3

Casos sospechosos de sarampión/rubéola en investigación para el período entre las semanas 01-43 2013

País	Casos Pend. 2012	Acum. 2013	Semana de inicio de exantema						% Casos Pend.
			1-38	39	40	41	42	43	
BOL	1	4	4	5
COL	0	74	55	4	3	4	5	3	4
ECU	0
PER	0	23	6	5	0	7	3	2	7
VEN	0	95	95	0	0	0	0	...	45
BRA	0	538	14
CRI	0	1	1	0	0	0	0	...	5
GTM	0	6	5	0	1	0	0	0	3
HND	0	4	0	0	1	1	1	1	3
NIC	0	30	17	3	9	1	0	0	20
PAN	0	8	8	0	0	0	0	0	7
SLV	0	42	24	3	4	1	4	6	14
CAR	0	104	74	1	2	10	14	3	35
LAC	0	0	0	0	0	0	0	0	0
	DOM	0	21	20	1	0	0	0	34
	GLP	0	0	0	0	0	0	0	0
	GUF	0	0	0	0	0	0	0	0
	HTI	0	86	66	6	8	3	1	2
	MTQ	0	0	0	0	0	0	0	0
	PRI
MEX	MEX	0	6	5	1	0	0	0	0
CAN
USA
ARG	247	51	42	7	2	0	0	0	21
CHL	0	6	1	0	2	1	2	0	5
PRY	1	16	16	0	0	0	0	0	4
URY	0	0	0	0
TOTAL	249	1115	439	31	32	28	30	17	8

... No se recibió informe

Tabla 4.

Indicadores de vigilancia integrada del sarampión y de la rubéola para el período entre las semanas 01-43, 2013

Subregión y País	% de sitios notificando semanalmente		% de casos con investigación adecuada	% casos con muestra de sangre adecuada	% de muestras de sangre que llegan al lab. <= 5 días	% de resultados de lab. <=4 días reportados	Tasa de casos sospechosos Últimas 52 semanas (2012/44-2012/43)		
	Total Unidades	%Actual					Sar./Rub. (100.000 pob.)	SRC (10,000 nv)	
AND	BOL	2887	...	99	99	80	92	1.1	0.8
	COL	5029	...	78	95	90	95	4.8	3.4
	ECU	2184
	PER	7325	...	90	96	77	51	1.5	0.0
	VEN	13092	...	70	85	16	14	0.9	0.0
BRA	BRA	6558	...	0	0	0	0	0.3	0.4
CAP	CRI	57	...	32	74	74	63	0.5	0.0
	GTM	1506	12	0	93	71	83	1.9	0.1
	HND	469	95	38	95	71	97	1.8	3.6
	NIC	185	...	91	99	87	86	2.8	2.0
	PAN	222	...	82	94	72	90	3.8	0.3
	SLV	1206	94	79	95	73	70	0.3	17.3
CAR	CAR	719	42	13	17	29	77	4.7	0.0
LAC	CUB	150	100	100	100	100	100	10.0	0.0
	DOM	252	...	6	98	67	61	0.8	0.0
	GLP	0.4	...
	GUF	0.4	...
	HTI	104	93	91	99	84	77	3.4	1.6
	MTQ	0.0	...
	PRI	0.0	...
MEX	MEX	11138	...	98	4.3	0.0
NOA	CAN
	USA
SOC	ARG	779	0	13	92	67	49	0.7	2.3
	CHL	569	0	53	94	93	94	0.9	4.6
	PRY	929	69	83	94	95	89	8.4	0.1
	URY	155	0	0	0	0	0	0.0	0.0
Total y promedio*		55515	60	85	92	81	83	2.1	1.0

*ponderado

... No se recibió informe