

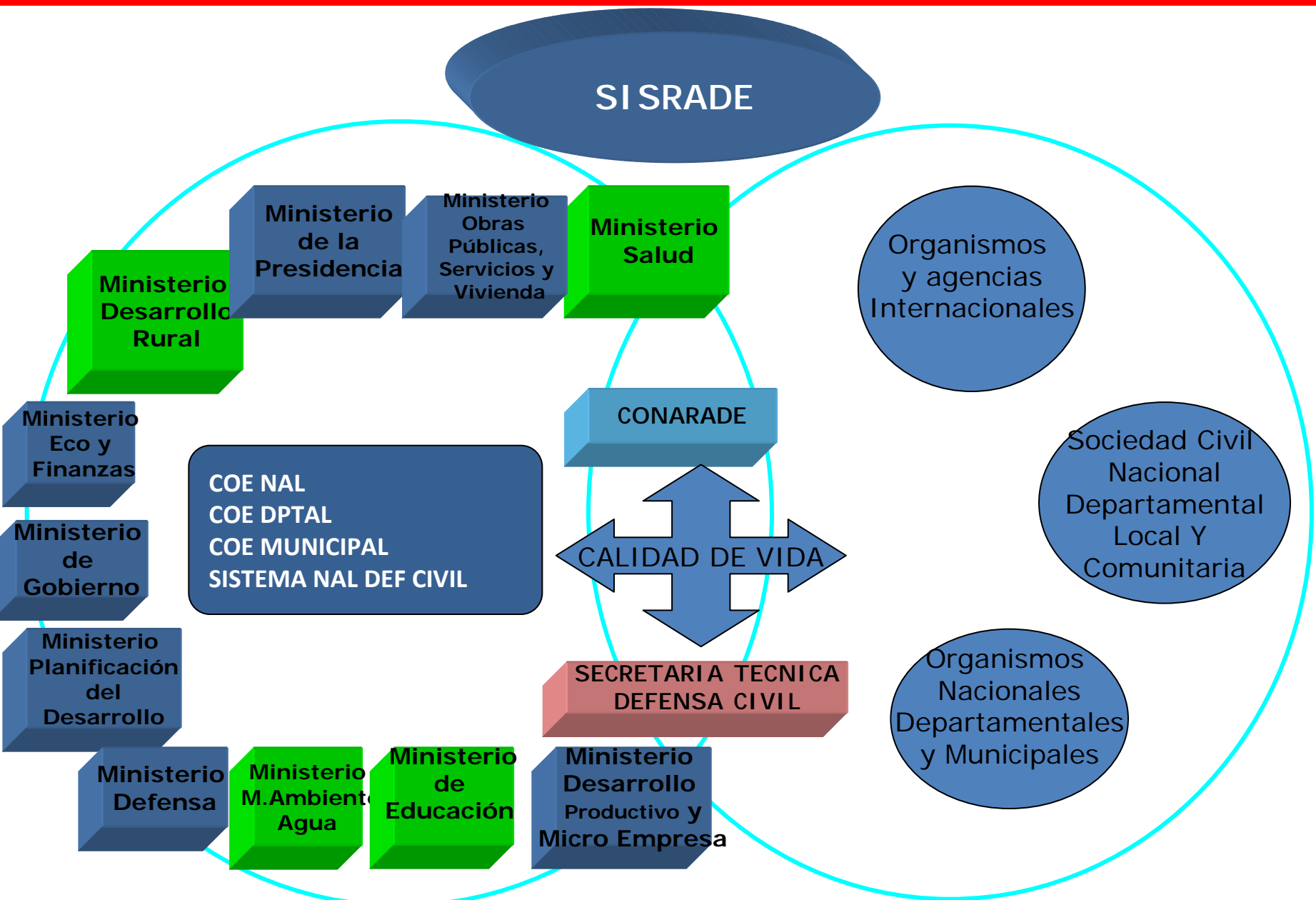


Ministerio de Defensa
Viceministerio de Defensa Civil

MARCO INSTITUCIONAL

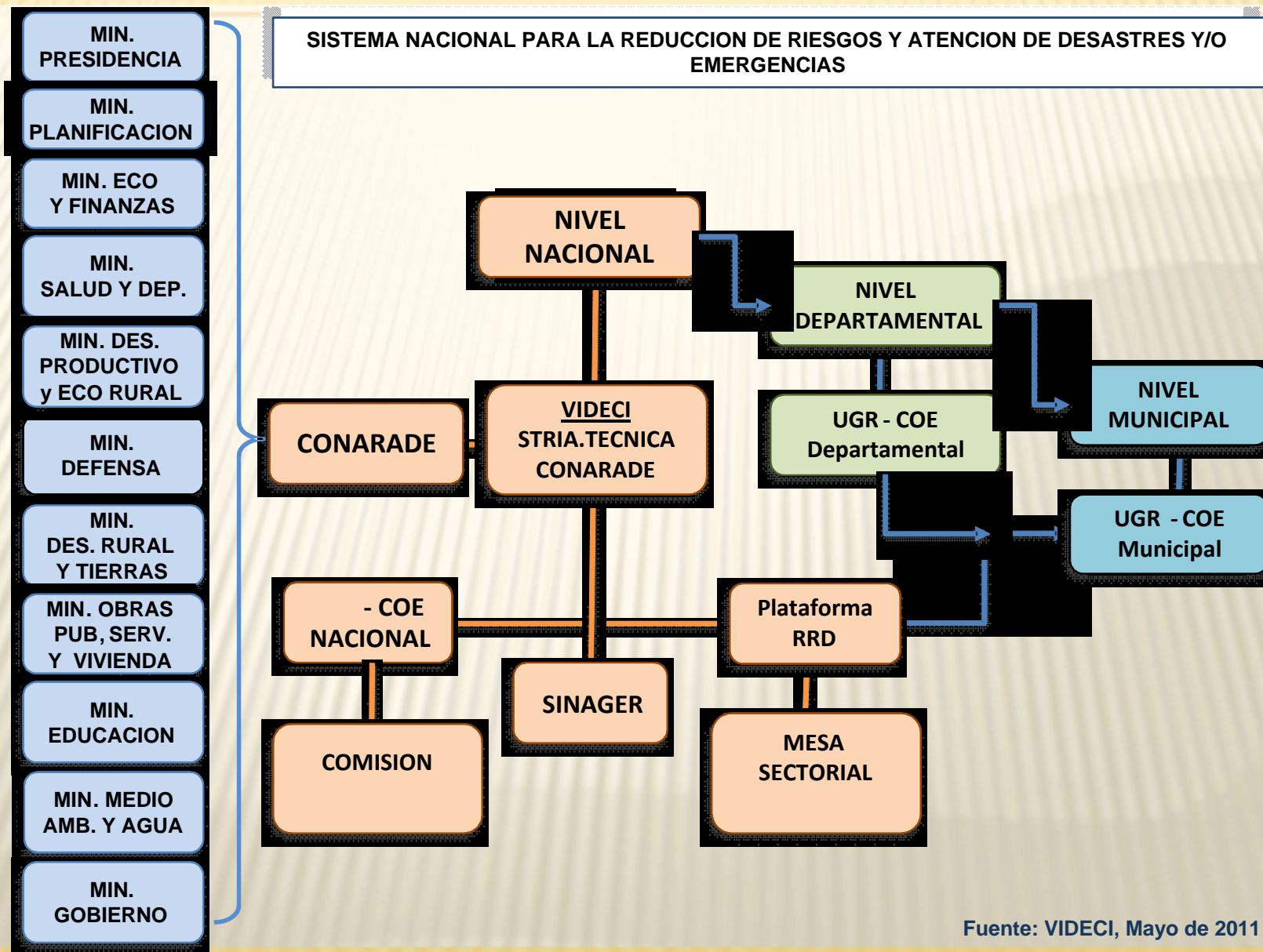


MARCO INSTITUCIONAL PARA LA REDUCCIÓN DE RIESGOS Y ATENCIÓN A DESASTRES



MARCO INSTITUCIONAL -SISRADE

SISTEMA NACIONAL PARA LA REDUCCION DE RIESGOS Y ATENCION DE DESASTRES Y/O EMERGENCIAS



COORDINACION A NIVEL NACIONAL

ATENCION DE EMERGENCIAS
Y DESASTRES

CONARADE

COE NACIONAL

COE DEPARTAMENTAL

COE MUNICIPAL

7 MESAS SECTORIALES DEL COE NACIONAL

- ALIMENTACION Y SEG. ALIMENTARIA
- SALUD
- AGUA Y SANEAMIENTO
- EDUCACION
- INFRAESTRUCTURA Y RECUPERACION PRODUCTIVA
- PROTECCION Y GOBERNABILIDAD
- ALBERGUES

QUE ES COE ?

El COE es la organización operativa que trabaja DURANTE la ocurrencia de un evento.

Una vez que la emergencia o desastre ha sido cerrada, el COE también se cierra volviendo la Unidad de Gestión de Riesgo a trabajar en las actividades de reconstrucción, prevención, mitigación, preparación y alerta.

Unidad de Gestión del Riesgo (UGR)

Es la Unidad funcional de un Departamento o Municipio, responsable de la dirección y coordinación técnica en Reducción de Riesgos y Atención de desastres y/o emergencias, desarrolla y ejecuta actividades de Defensa Civil en su jurisdicción

COMO FUNCIONAN LAS UNIDADES DE GESION DEL RIESGO

TIENE CARÁCTER PERMANENTE

- Su funcionamiento es continuo para la planificación y ejecución de acciones en las diferentes fases de la GsRD.

DEBE CREARSE MEDIANTE RESOLUCION DE GOBIERNO CORRESPONDIENTE

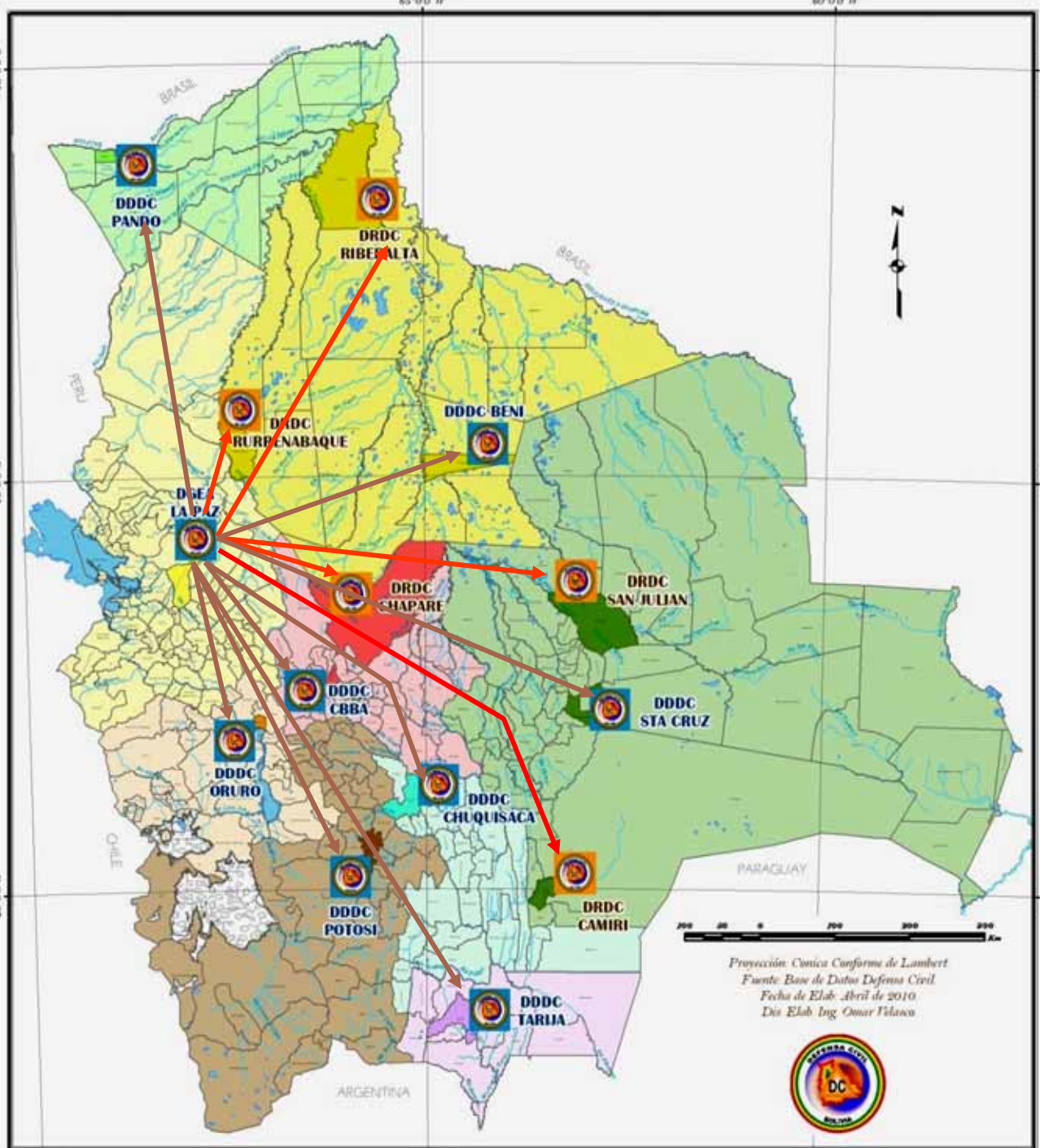
- Organizándose internamente en comisiones.

COMO ESTRUCTURA ORGANIZADA

- Define roles y funciones dentro de los municipios y departamentos, en función a los escenarios de desastres o emergencias más probables.
- El inventarios de recursos disponibles.
- Grados de alerta que se definan
- Elaboración de planes de respuesta específicos para cada situación
- Son organismos integradores de la función de Defensa Civil

COORDINACION TECNICA

UBICACIÓN DE LAS DEPARTAMENTALES Y REGIONALES DE DEFENSA CIVIL



DEPARTAMENTALES



REGIONALES



Ministerio de Defensa
Viceministerio de Defensa Civil

Secretaria Técnica del
CONARADE

MAPA DE RIESGOS PRINCIPALES QUE AMENAZAN A LA SALUD



AMENAZA DE SEQUÍAS



Departamento	Provincia	Municipio
Oruro	Carangas	Corque
	Atahualpa	Chipaya
		Sabaya
	Sur Carangas	Belen de Andamarca
	Ladislao Cabrera	Salinas de Garci Mendoza
	Mejillones	Carangas
		Todos Santos
		La Rivera
	Litoral	Cruz de Machacamarca
		Escara
Esmeralda		
Huachacalla		
Yunguyo del Litoral		
Sajama	Curahuara de Carangas	
	Turco	
Potosí	Sur Lipez	San Antonio de Esmoruco
		San Pablo de Lipez
	Enrique Baldivieso	San Agustín
	Daniel Campos	Llica
		Tahua
Nor Lipez	San Pedro de Quemes	
	Colcha"K" (V.Martin)	
La Paz	José Manuel Pando	Santiago de Machaca
		Catacora
	Pacajes	Calacoto
Charaña		

IMPACTO DE LAS SEQUÍAS

Bolivia: Municipios con Riesgo Muy Alto de Sequías

Departamento	Provincia	Municipio	Superficie Km2	Población 2011
Oruro	Carangas	Corque	3.340	13.033
	Atahuallpa	Chipaya	771	2.970
		Sabaya	3.615	10.503
	Sur Carangas	Belen de Andamarca	1.060	2.340
	Ladislao Cabrera	Salinas de Garci Mendoza	4.875	12.840
	Mejillones	Carangas	247	705
		Todos Santos	229	373
		La Rivera	275	627
	Litoral	Cruz de Machacamarca	518	4.220
		Escara	1.146	1.464
		Esmeralda	580	2.133
		Huachacalla	24	2.355
	Sajama	Yunguyo del Litoral	170	464
		Curahuara de Carangas	2.823	7.419
Turco		4.826	4.149	
Potosí	Sur Lipez	San Antonio de Esmoruco	2.445	2.486
		San Pablo de Lipez	13.557	2.688
	Enrique Baldivieso	San Agustín	2.292	2.082
	Daniel Campos	Llica	7.296	5.665
		Tahua	3.272	5.721
	Nor Lipez	San Pedro de Quemes	4.291	1.148
Colcha"K" (V.Martin)		15.821	12.180	
La Paz	José Manuel Pando	Santiago de Machaca	1.251	5.321
		Catacora	553	3736
	Pacajes	Calacoto	3.896	11.316
		Charaña	2.876	3.277

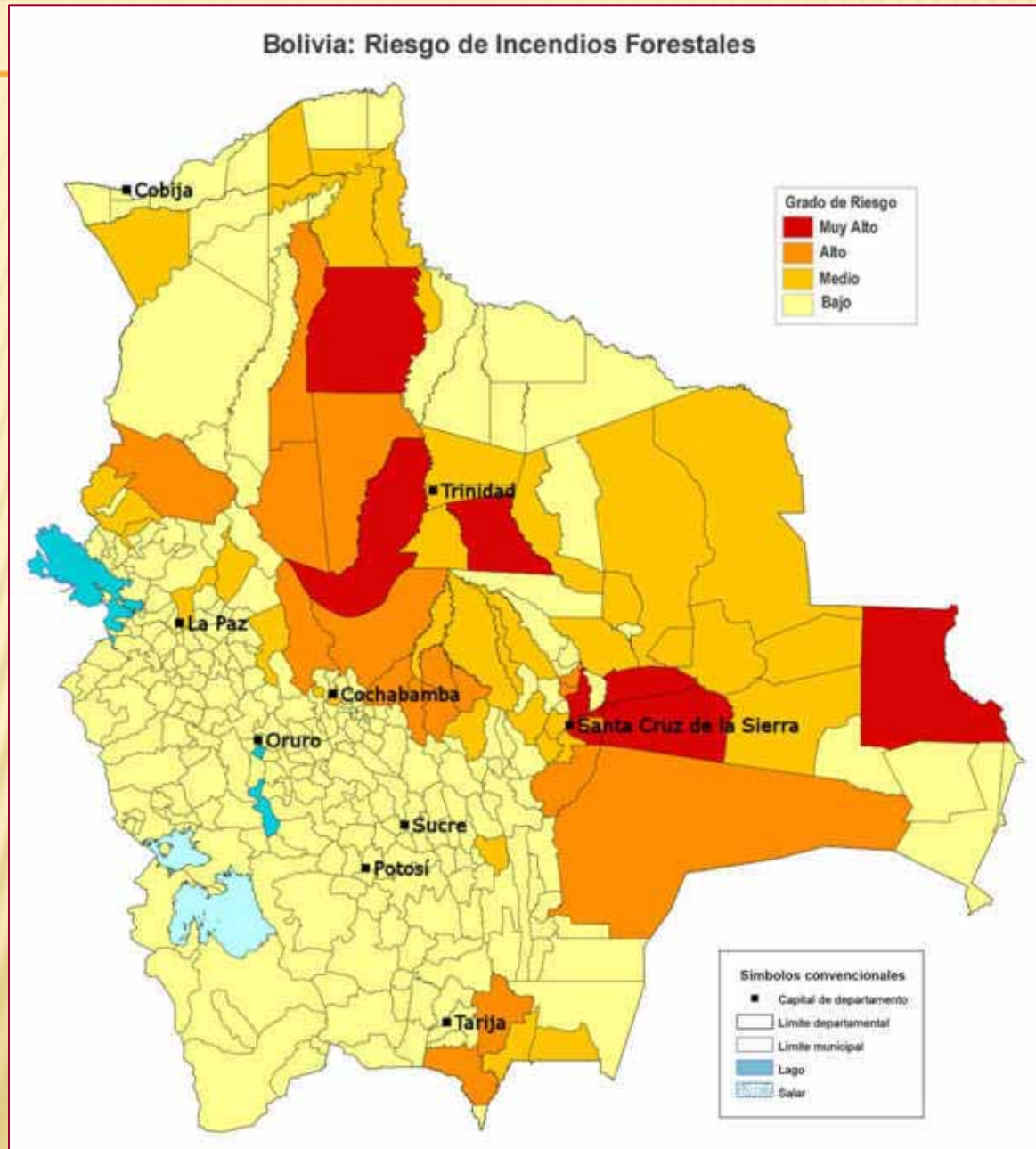
Bolivia: Municipios con Riesgo Alto de Sequías

Departamento	Provincia	Municipio	Superficie Km2	Población 2011
La Paz	Aroma	Sica Sica	1721	39.211
		Ayo Ayo	485	8.054
		Calamarca	489	16.057
		Umala	830	13.859
		Patacamaya	551	25.473
		Colquencha	340	10.849
		Collana	104	4.183
	Murillo	Achocalla	224	18.101
		Mecapaca	505	15.119
	Inquisivi	Ichoca	876	7.664
		Colquiri	1.049	21.811
	Loayza	Sapahaqui	823	16.195
		Cairoma	600	12.757
		Malla	320	6.003
		Luribay	522	8.521
		Yaco	594	9.270
	Pacajes	Comanche	433	3.490
		Waldo Ballivian	122	2.022
		Santiago de Callapa	1218	8.961
		Coro Coro	1.128	14.135
		Caquiaviri	1.562	14.753
	Gualberto Villarroel	Chacarilla	354	2.021
		San Pedro de Curahuara	744	11.987
Papel Pampa		853	7.750	

Municipios y Población Afectada por Departamentos (Riesgo de Sequias - 2011)

Departamento	Muy Alto Riesgo de Afectación			Alto Riesgo de Afectación		
	Municipios	Población	Familias	Municipios	Población	Familias
La Paz	4	23.649	4.730	30	453.201	90.640
Oruro	15	65.594	13.119	13	147.266	29.453
Potosí	7	31.970	6.394	27	429.814	85.963
Cochabamba		0	0	23	300.418	60.084
Chuquisaca		0	0	28	344.311	68.862
Santa Cruz		0	0	5	52.511	10.502
Tarija		0	0	4	47.204	9.441
Total	26	121.213	24.243	130	1.774.725	354.945

AMENAZA DE INCENDIOS FORESTALES



Bolivia: Municipios con Riesgo de Incendios Forestales

Departamento	Municipios		
	Riesgo Muy Alto	Riesgo Alto	Riesgo Medio
Pando			Filadelfia Humaita Villa Nueva San Pedro
Beni	San Andrés San Ignacio Exaltación	Santa Rosa San Borja Santa Ana	Riberalta Guayaramerín Puerto Siles San Javier Trinidad Loreto
Santa Cruz	Warnes Santa Cruz de la Sierra Cuatro Cañadas Pailón San Matías	General Saavedra Cabezas Charagua	Ascención de Guayarayos Concepción San Ignacio San Javier San Julian San Antonio del Lomerio San Miguel San Rafael San José La Guardia Yapacani SannJuan Santa Rosa del Sara Buena Vista Ayacucho - Porongo Comarapa

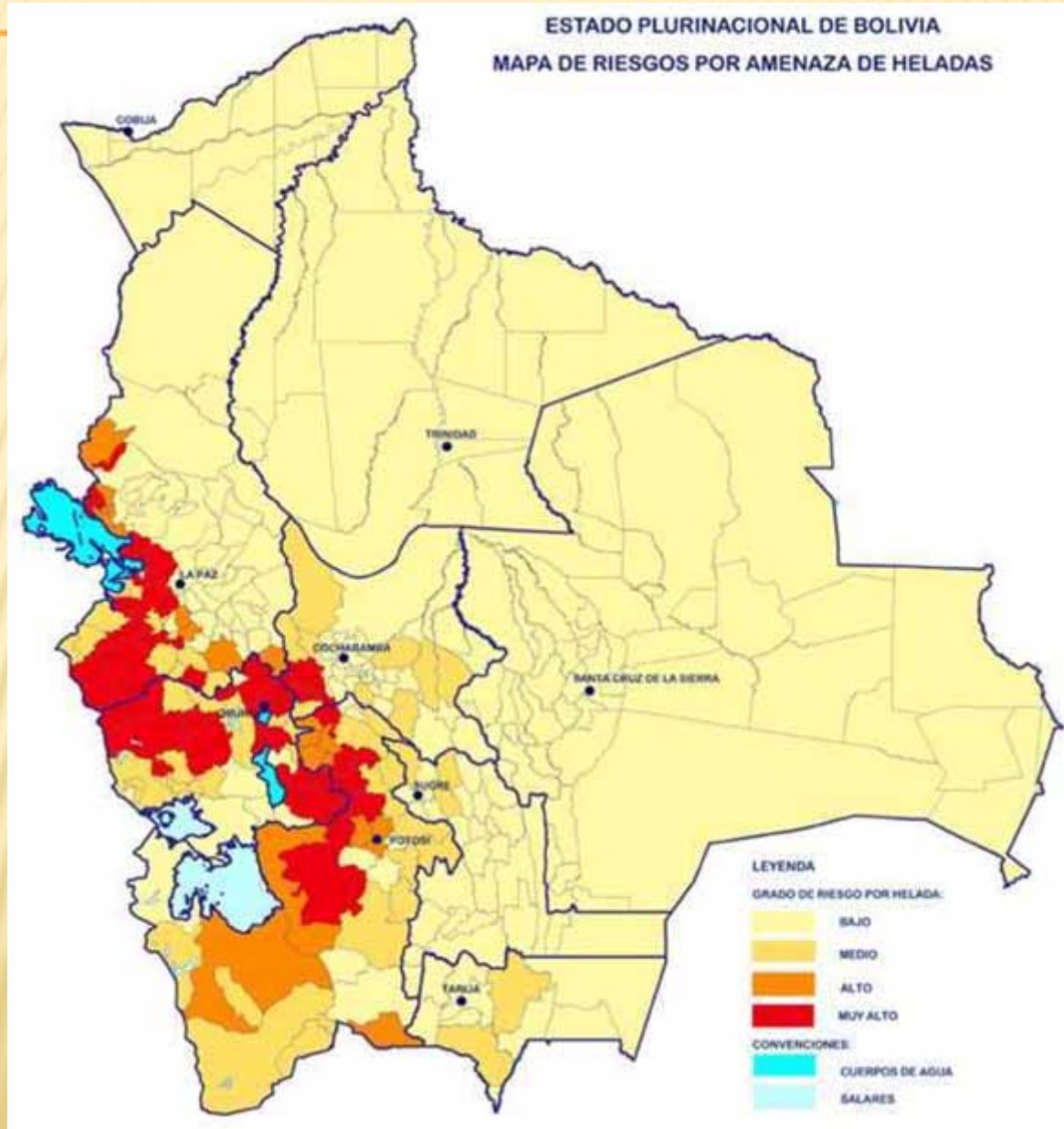
Bolivia: Municipios con Riesgo de Incendios Forestales

Departamento	Municipios		
	Riesgo Muy Alto	Riesgo Alto	Riesgo Medio
Cochabamba		Morochata Villa Tunari Tiraque Totora Pojo Perto Villarroel Entre Ríos (Bulo Bulo)	Cochabamba Chimoré Vinto
La Paz		Apolo	Pelechucó Charazani Ayata La Paz Caranavi Inquisivi
Tarija		Entre Ríos (Bulo Bulo) Padcaya	Caraparí Yacuiba
Chuquisaca			Padilla

Superficie Afectada por Departamentos (Riesgo de Incendios Forestales - 2011)

Departamento	Número de Municipios	Superficie (Km2)
Pando	4	22.514
Beni	12	139.085
Santa Cruz	24	277.116
Cochabamba	10	35.174
La Paz	7	27.436
Tarija	4	17.524
Chuquisaca	1	1.617
Total	62	520.466

AMENAZA DE HELADAS



Bolivia: Municipios con Riesgo Muy Alto de Heladas

Departamento	Provincia	Municipio	Superficie Km2	Población 2011
Cochabamba	Arque	Arque	506	14.738
		Tacopaya	565	16.387
	Tapacari	Tapacarí	1646	37.162
La Paz	Bautista Saavedra	Curva	593	3.298
	Camacho	Puerto Acosta	852	29.615
		Humanata (*)		
	Gualberto Villarroel	San Pedro de Curahuara	744	12.912
	Ingavi	Viacha	843	59.957
		Jesús de Machaca	980	17.047
	Los Andes	Pucarani	926	33.522
		Laja	711	19.296
		Batallas	974	21.642
	Omasuyos	Achacachi	808	88.196
		Huarina (*)	176	
		Santiago de Huata (*)	92	
	Pacajes	Coro Coro	1128	14.135
		Caquiaviri	1562	14.753
Calacoto		3896	11.316	
Charaña		2876	3.277	

Bolivia: Municipios con Riesgo Alto de Heladas

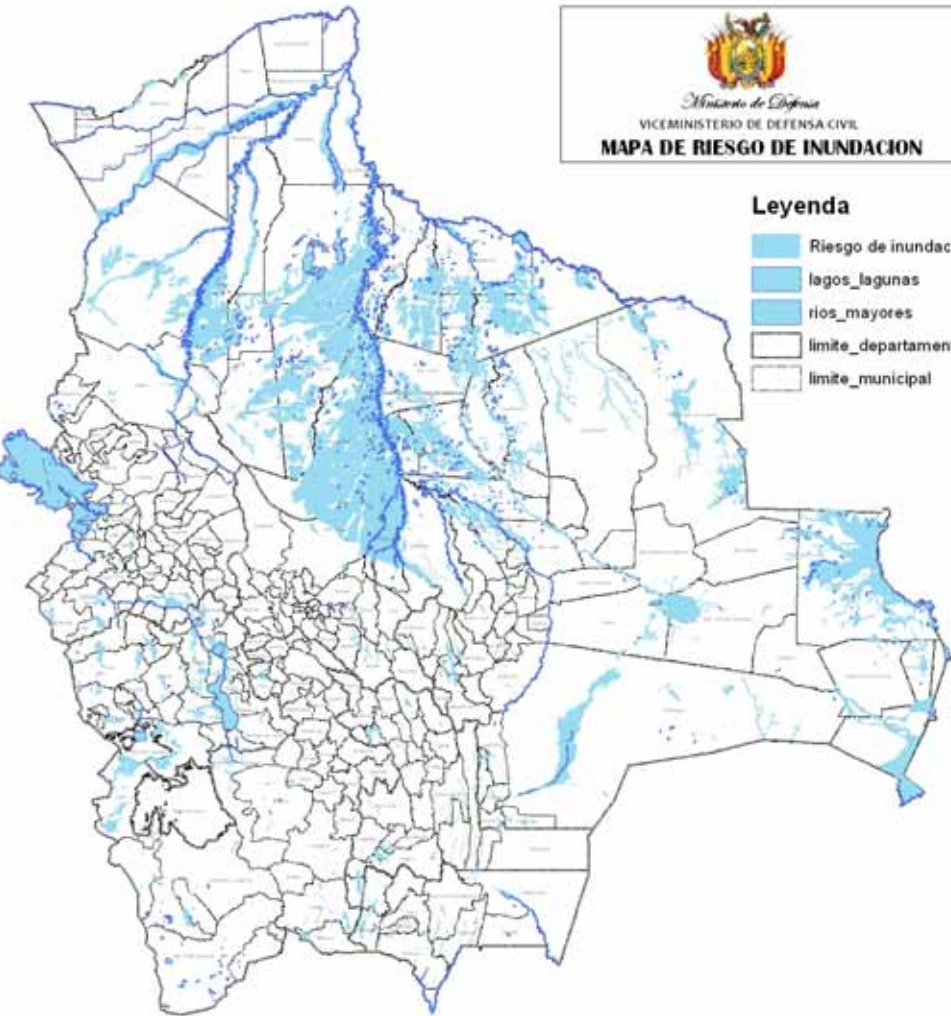
Departamento	Provincia	Municipio	Superficie Km2	Población 2011	
Potosi	Alonso de Ibañez	Caripuyo	513	10.394	
	Antonio Quijarro	Uyuni (Thola Pampa)	7732	19.760	
	Modesto Omiste	Villazón	2470	45.800	
	Nor Lipez	Colcha"K" (V.Martin)	15821	13.322	
	Rafael Bustillo		Uncía	902	28.109
			Chayanta	612	17.083
			Llallagua	531	37.373
			Chuquiagua (*)	261	
	Tomas Frias		Potosí	1225	186.915
Yocalla			875	9.390	
La Paz	Aroma	Sica Sica	1721	39.211	
		Ayo Ayo	485	8.054	
		Calamarca	489	16.057	
	Camacho	Mocomoco	523	15.369	
		Puerto Carabuco	408	21.608	
		Escoma (**)	118		
	Franz Tamayo	Pelechuco	2507	5.877	
	Inquisivi	Colquiri	1049	21.811	
	Omasuyos	Ancoraimes	324	18.006	

Mapa del escenario de afectación inundaciones (42 municipios con alta recurrencia)



Legenda

- Riesgo de inundacion
- lagos_lagunas
- rios_mayores
- limite_departamental
- limite_municipal



<i>Departamento</i>	<i>Municipio</i>	<i>Departamento</i>	<i>Municipio</i>
Beni	Trinidad	La Paz	Guanay
Beni	Riberalta	La Paz	Apolo
Beni	Reyes	La Paz	Viacha
Beni	Rurrenabaque	La Paz	San Buenaventura
Beni	Santa Ana	Oruro	El Choro
Beni	San Ignacio	Oruro	Paria (Soracachi)
Chuquisaca	Villa Zudañez(Tacopaya)	Oruro	Challapata
Chuquisaca	Las Carreras	Pando	Cobija
Cochabamba	Cliza	Potosí	Betanzos
Cochabamba	Sipe Sipe	Potosí	Ravelo
Cochabamba	Vinto	Potosí	Pocoata
Cochabamba	Colcapirhua	Potosí	Cotagaita
Cochabamba	Villa Tunari	Potosí	Tupiza
Cochabamba	Totora	Potosí	Villazón
Cochabamba	Chimore	Santa Cruz	Santa Cruz de la Sierra
Cochabamba	Puerto Villarroel	Santa Cruz	El Torno
Cochabamba	Tiraque	Santa Cruz	Warnes
La Paz	La Paz	Santa Cruz	Okinawa
La Paz	Mecapaca	Santa Cruz	Yapacaní
La Paz	El Alto	Santa Cruz	Santa Rosa
La Paz	Chuma	Tarija	Tarija

Defensa Civil Somos Todos

Jefe Unidad de CAPACITACION DE
GESTION DE RIESGOS
C.N. DAEN Jose R. Manzaneda
Gomez
Email: joremaq@hotmail.com
Telf. Cel: 73535686



✘ *Gracias por su atención...*