



Ministerio de Salud Pública

**SITUACIÓN DE LA MALARIA,
TENDENCIA ACTUAL Y
DESAFIOS PARA SU CONTROL
EN ECUADOR**

Marzo 2011

DIVISIÓN POLITICO-ADMINISTRATIVA DEL ECUADOR



DATOS BÁSICOS

SUPERFICIE

256.045 Km²

POBLACIÓN

14'210 234

% POB URBANA

63%

% POB RURAL

37%

POBLACION EN

RIESGO DE

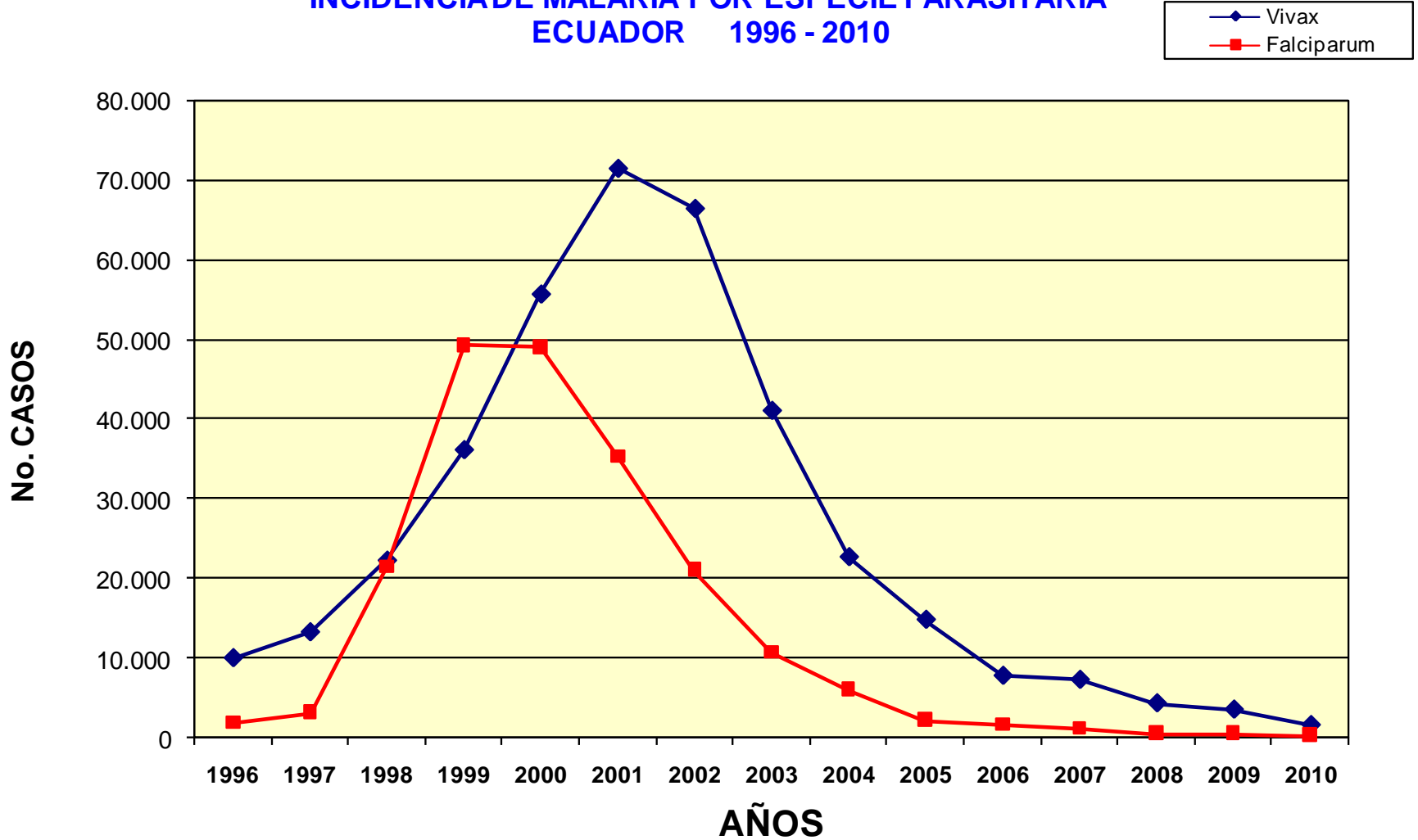
MALARIA:

7.146.235

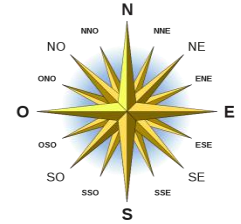
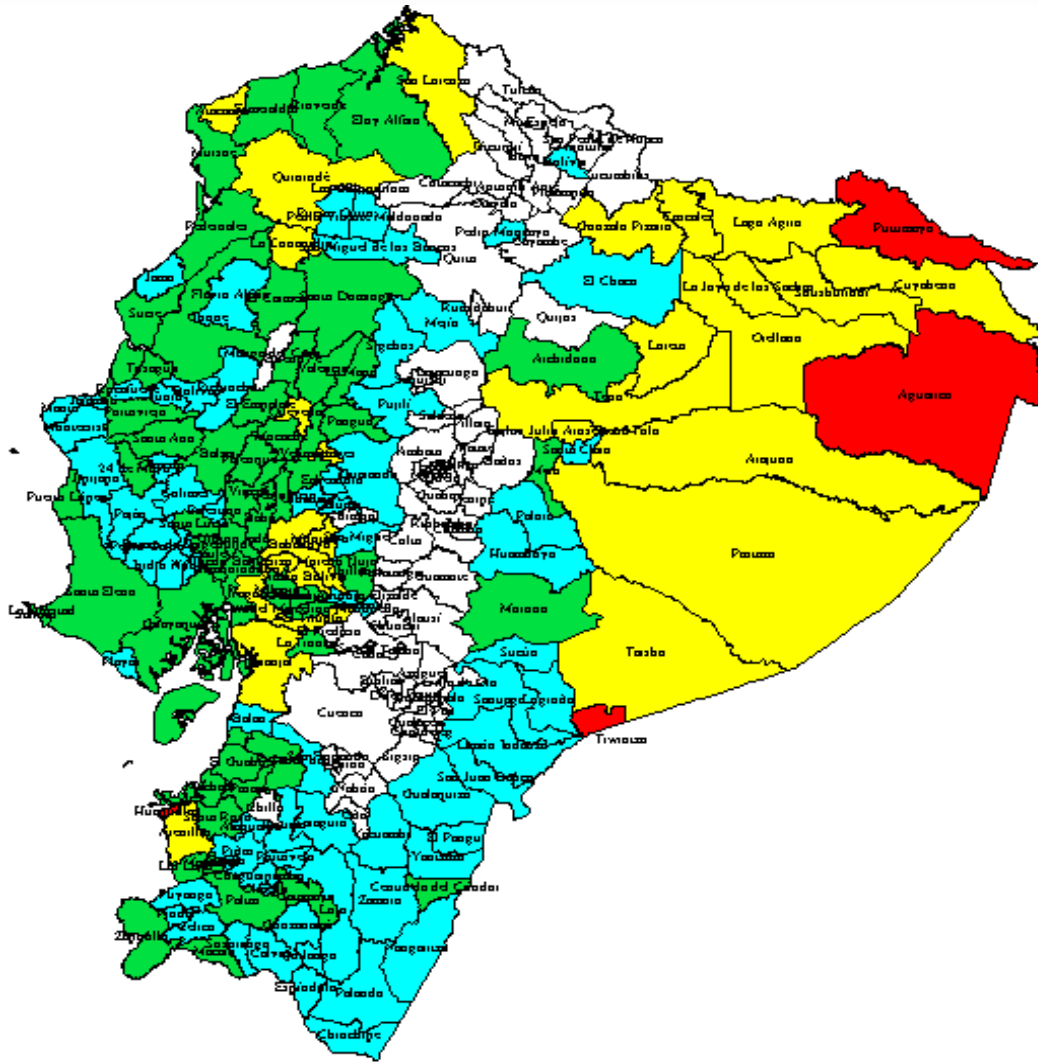


Ministerio de Salud Pública

INCIDENCIA DE MALARIA POR ESPECIE PARASITARIA ECUADOR 1996 - 2010



ESTRATIFICACIÓN DE RIESGO INCIDENCIA PARASITARIA ANUAL ECUADOR-2008



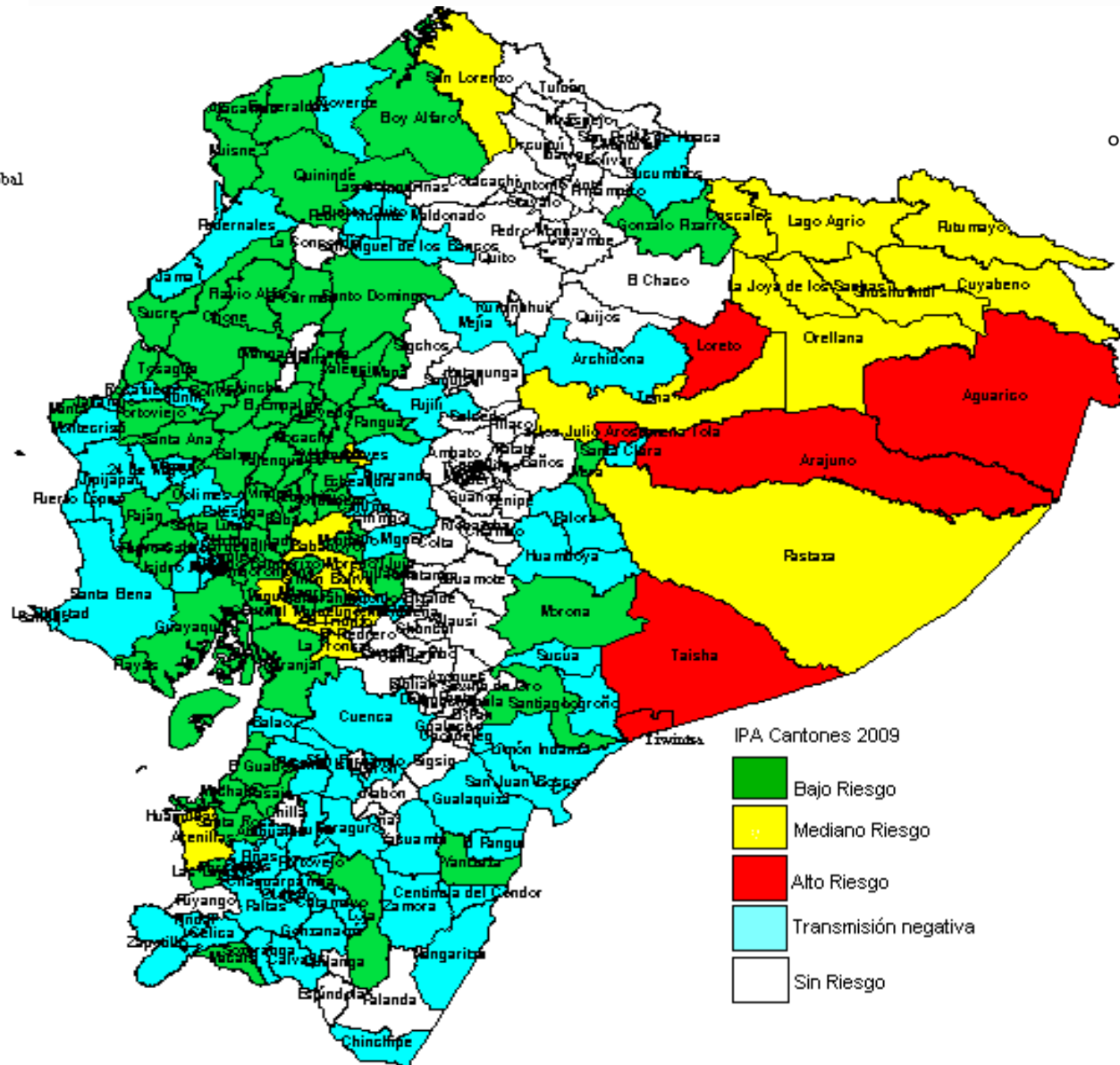
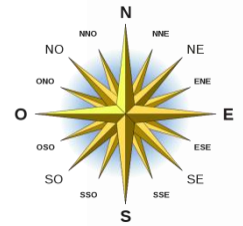
INDICE I.P.A.



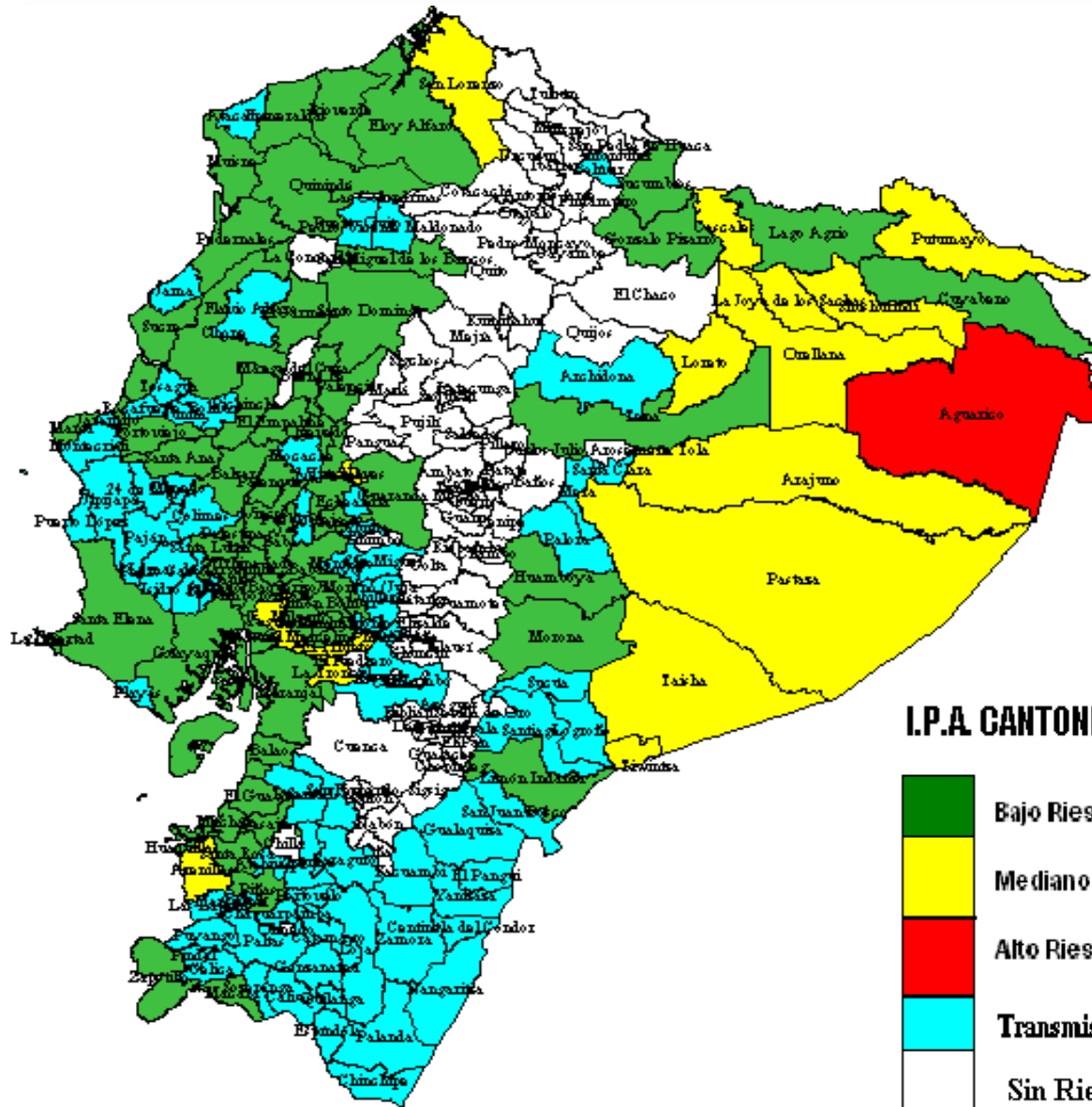
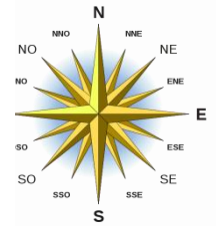
FUENTE: SNEM

Ministerio de Salud Pública

Estratificación malaria según IPA Ecuador 2009

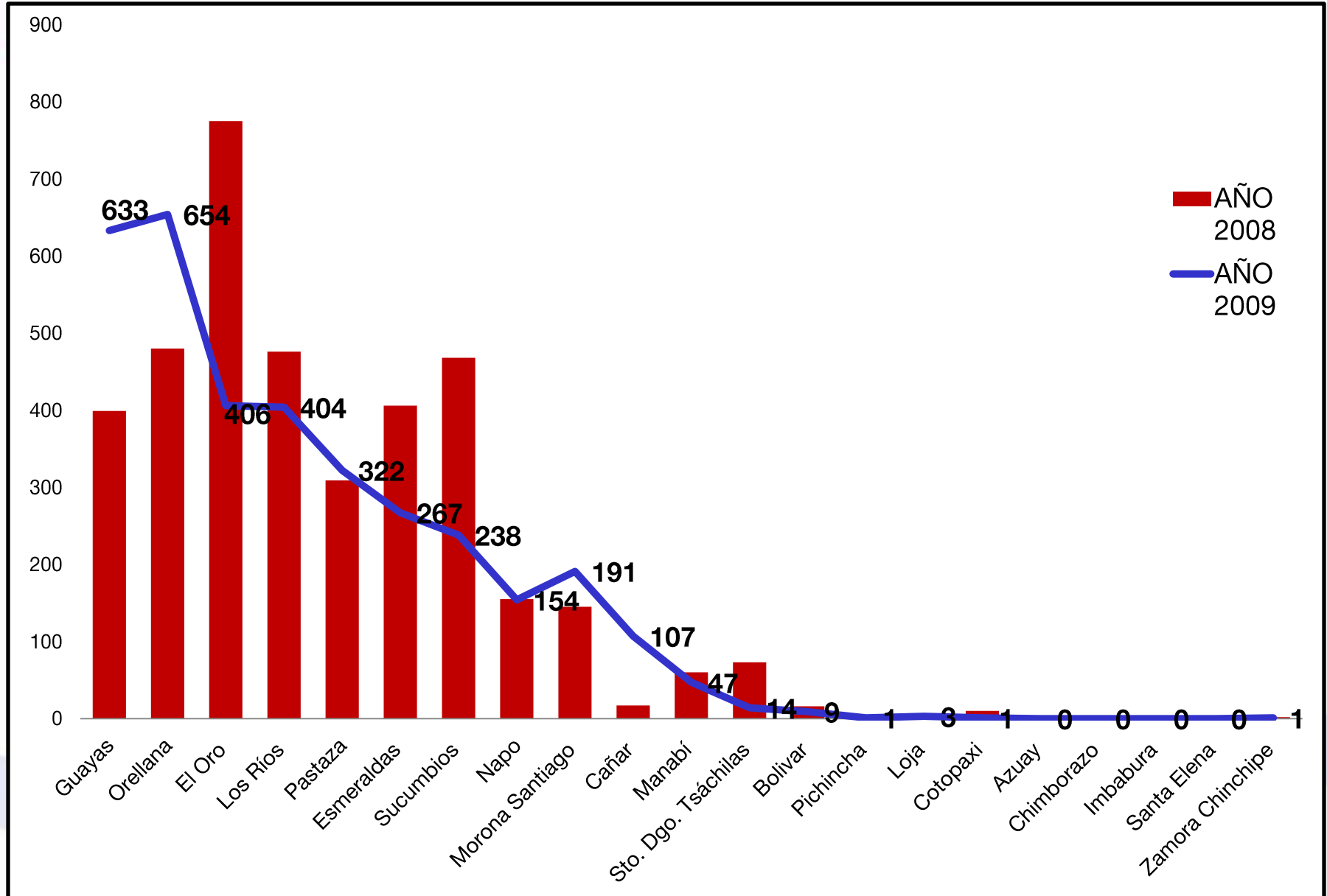


Estratificación malaria según IPA Ecuador 2010



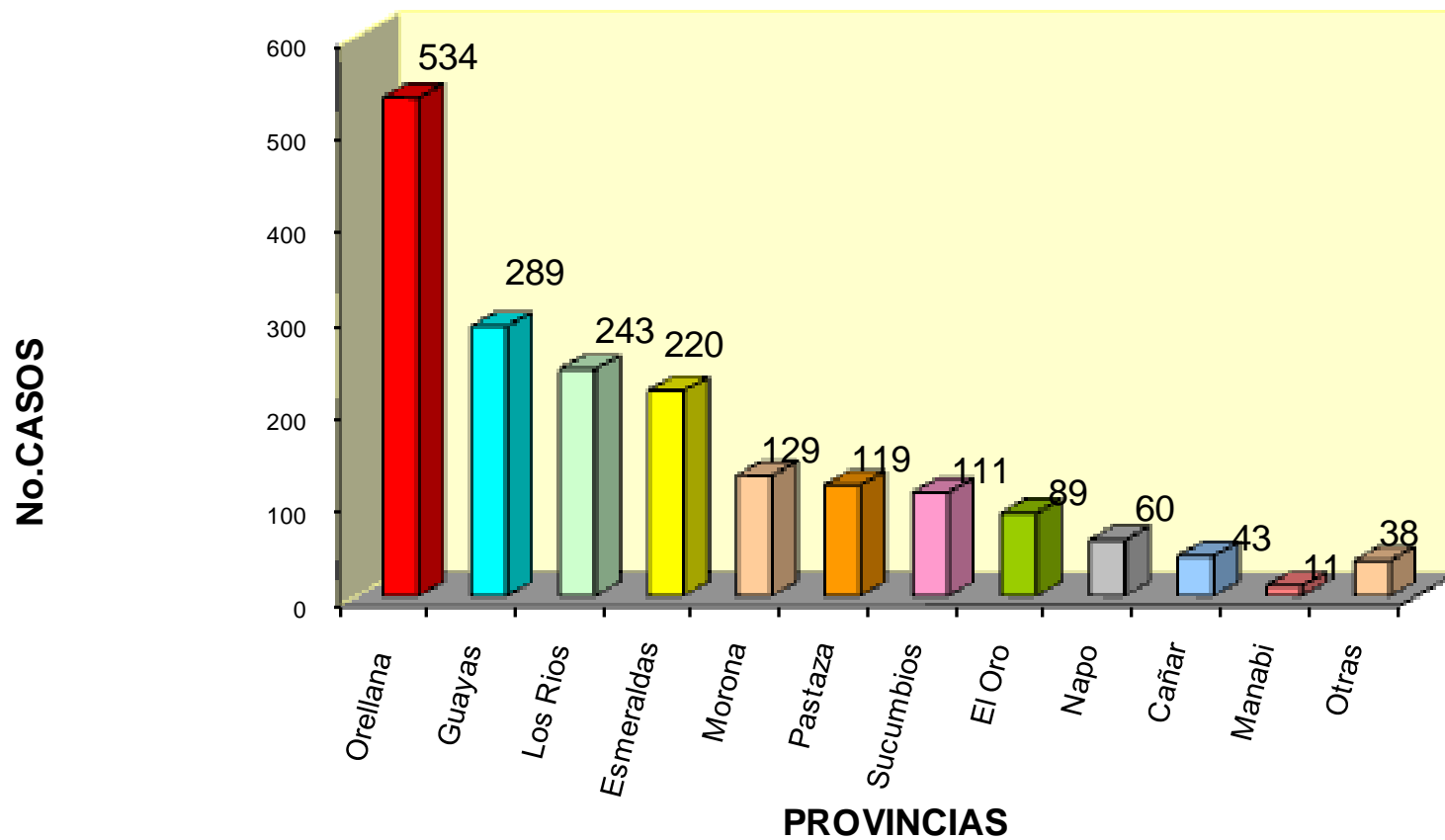
CUADRO COMPARATIVO DE CASOS MALARIA POR PROVINCIAS

2008 – 2009



FUENTE: SNEM

MORBILIDAD PALUDICA POR PROVINCIAS ECUADOR AÑO 2010



MORBILIDAD PALÚDICA COMPARATIVA
ECUADOR 2007-2008

INDICADOR	AÑO 2007	AÑO 2008	TENDENCIA
Láminas Examinadas	352.274	384.705	↑
Casos P. falciparum	1.158	476	↓
Casos P. vivax	7.306	4.334	↓
I.P.A.	1,1	0,6	↓
I.L.P.	2,4	1,3	↓

FUENTE: SNEM



Ministerio de Salud Pública

MORBILIDAD PALÚDICA COMPARATIVA

ECUADOR 2008-2009

INDICADOR	AÑO 2008	AÑO 2009	TENDENCIA
Láminas Examinadas	384.800	446.740	↑
Casos P. falciparum	396	544	↑
Casos P. vivax	4.495	3.544	↓
I.P.A.	0,6	0,5	↓
I.L.P.	1,3	0,9	↓

FUENTE: SNEM



Ministerio de Salud Pública

MORBILIDAD PALÚDICA COMPARATIVA ECUADOR 2009-2010







INDICADOR	AÑO 2009	AÑO 2010	TENDENCIA
Láminas Examinadas	448.065	516.225	↑
Casos P. falciparum	551	258	↓
Casos P. vivax	3.575	1.681	↓
I.P.A.	0,5	0,2	↓
I.L.P.	0,9	0,4	↓

FUENTE: SNEM



Ministerio de Salud Pública

MORBILIDAD PALUDICA COMPARATIVA ECUADOR años 2007 - 2010

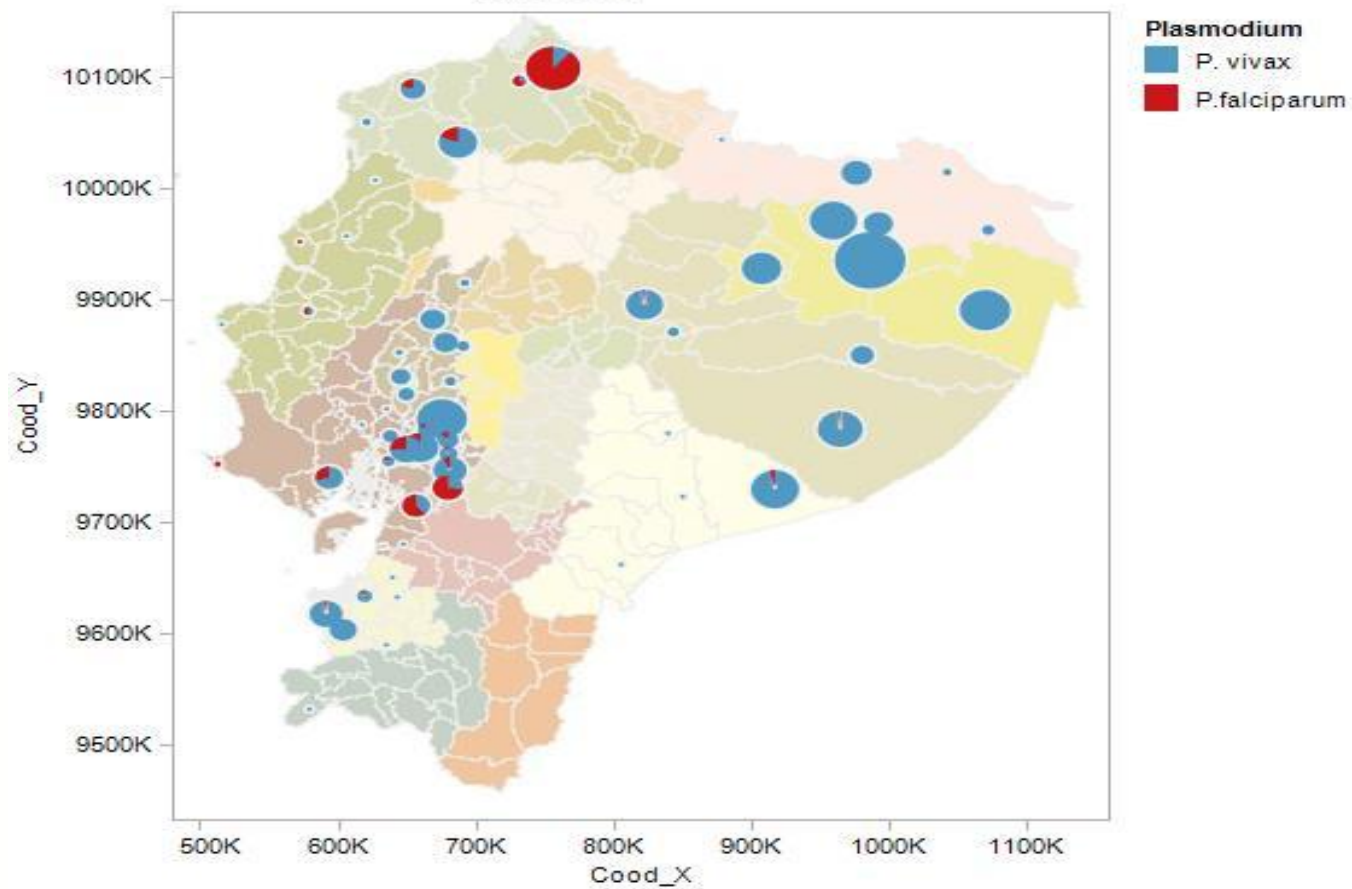
INDICADOR	2007	2008	2009	2010	TENDENCIA
Laminas examinadas	352.274	384.705	448.065	516.225	
P. falciparum	1.158	476	551	256	
P. vivax	7.306	4.336	3.575	1.630	
Total casos	8.464	4.812	4.126	1.886	
I.P.A.	1	0,6	0,5	0,2	
I.L.P.	2	1,3	0,9	0,4	

Fuente SNEM



Ministerio de Salud Pública

Incidencia Espacial de Paludismo Año 2010



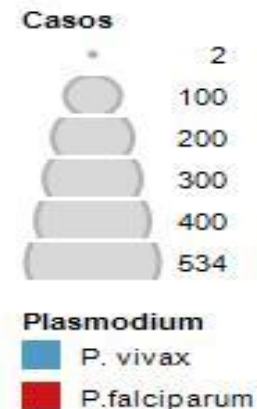
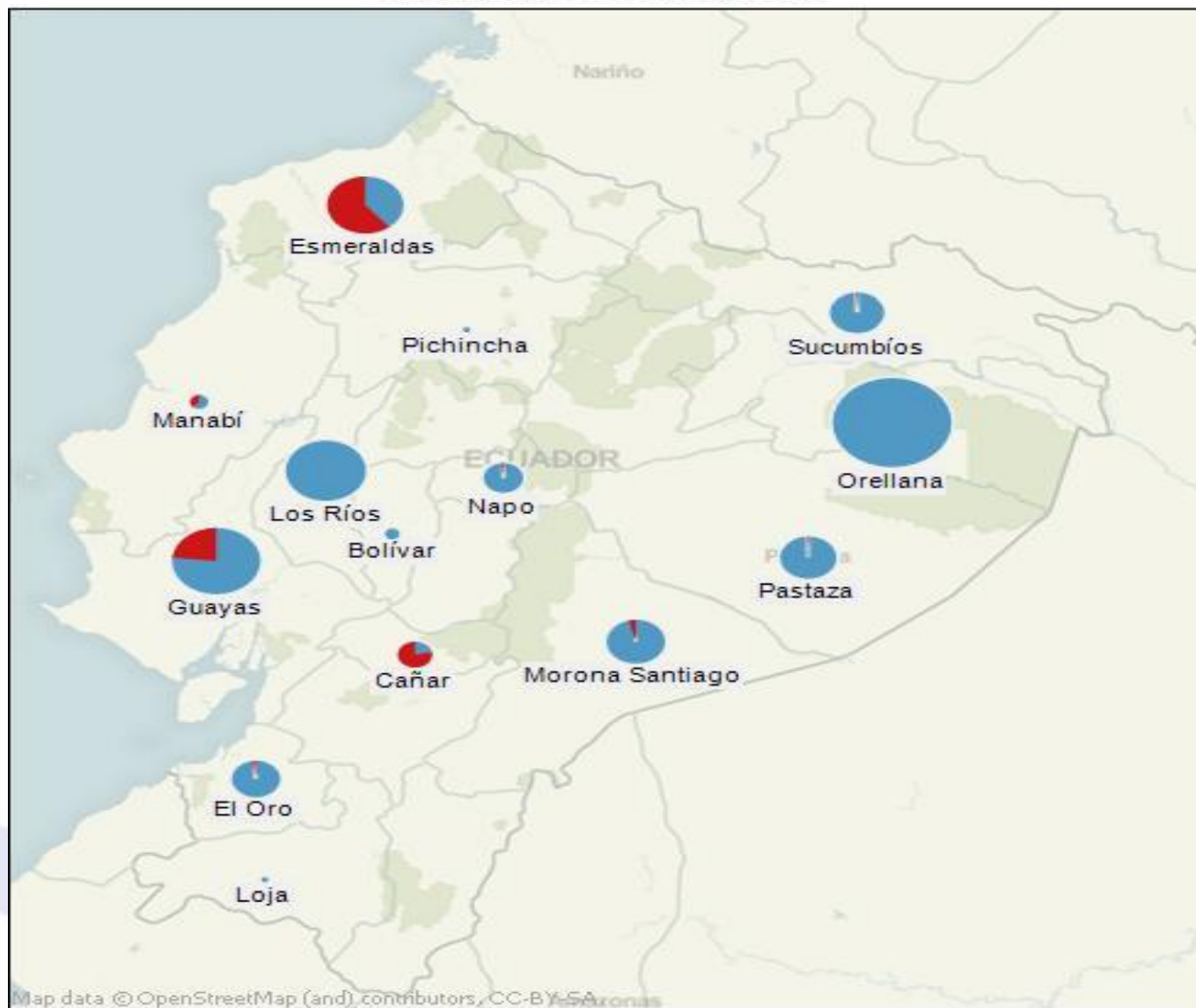
Fuente: SIVEMAE
Elaboración: Dpto. Estadística Epidemiología
Actualizada: 12/11/2010

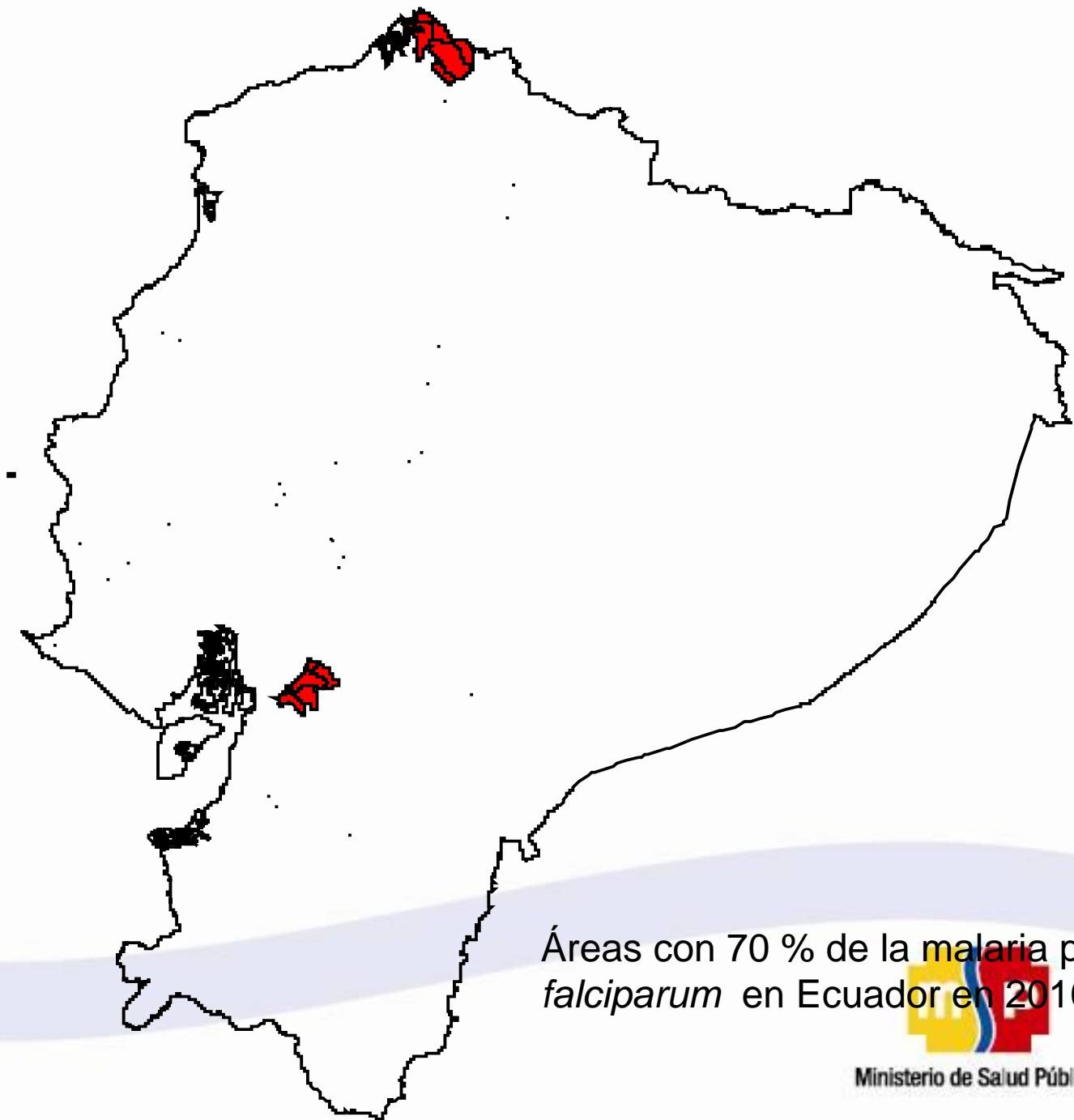


Ministerio de Salud Pública

Distribución geográfica de malaria 2010

Mapa del Ecuador año 2010



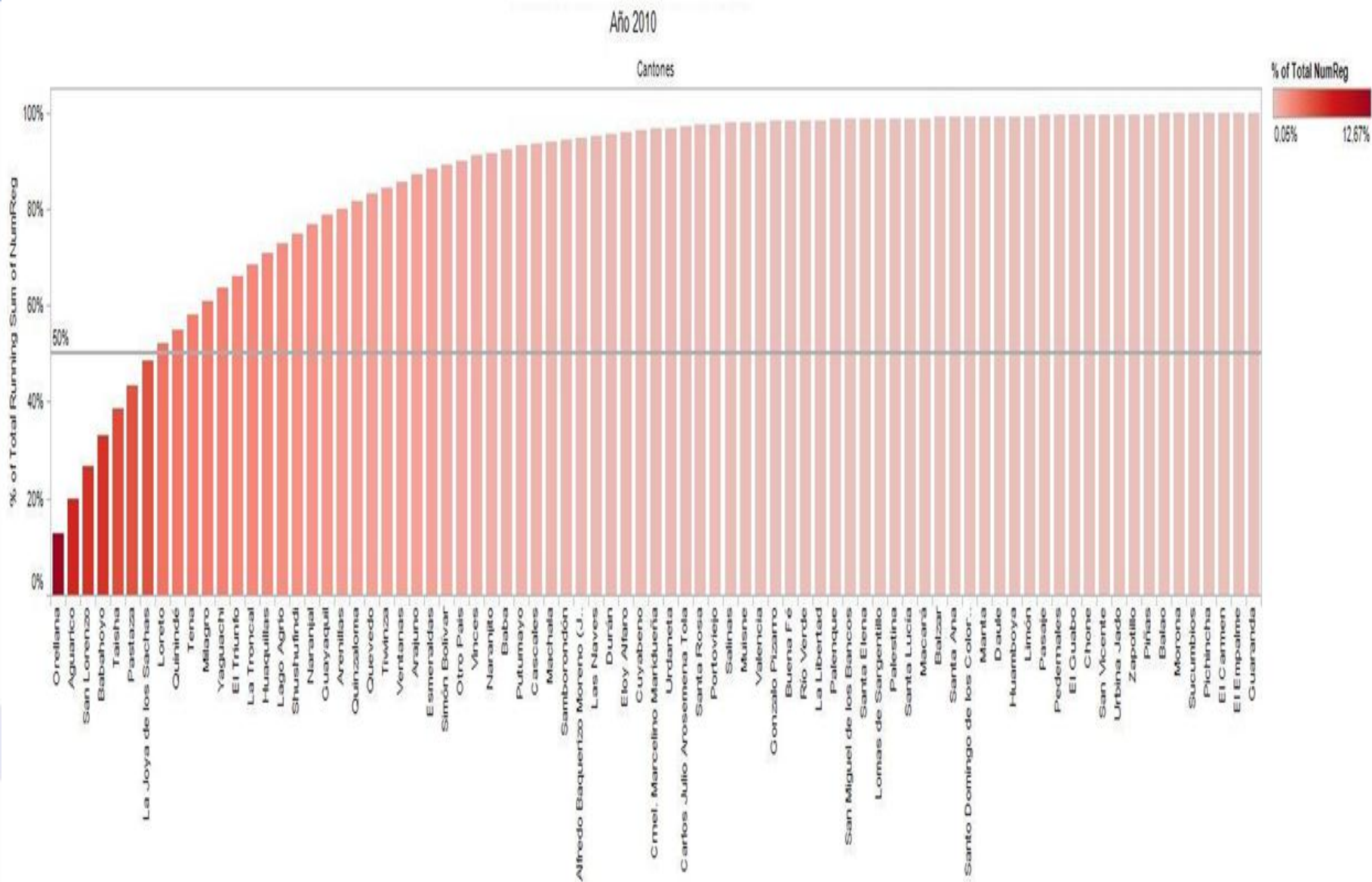


Áreas con 70 % de la malaria por *P. falciparum* en Ecuador en 2010

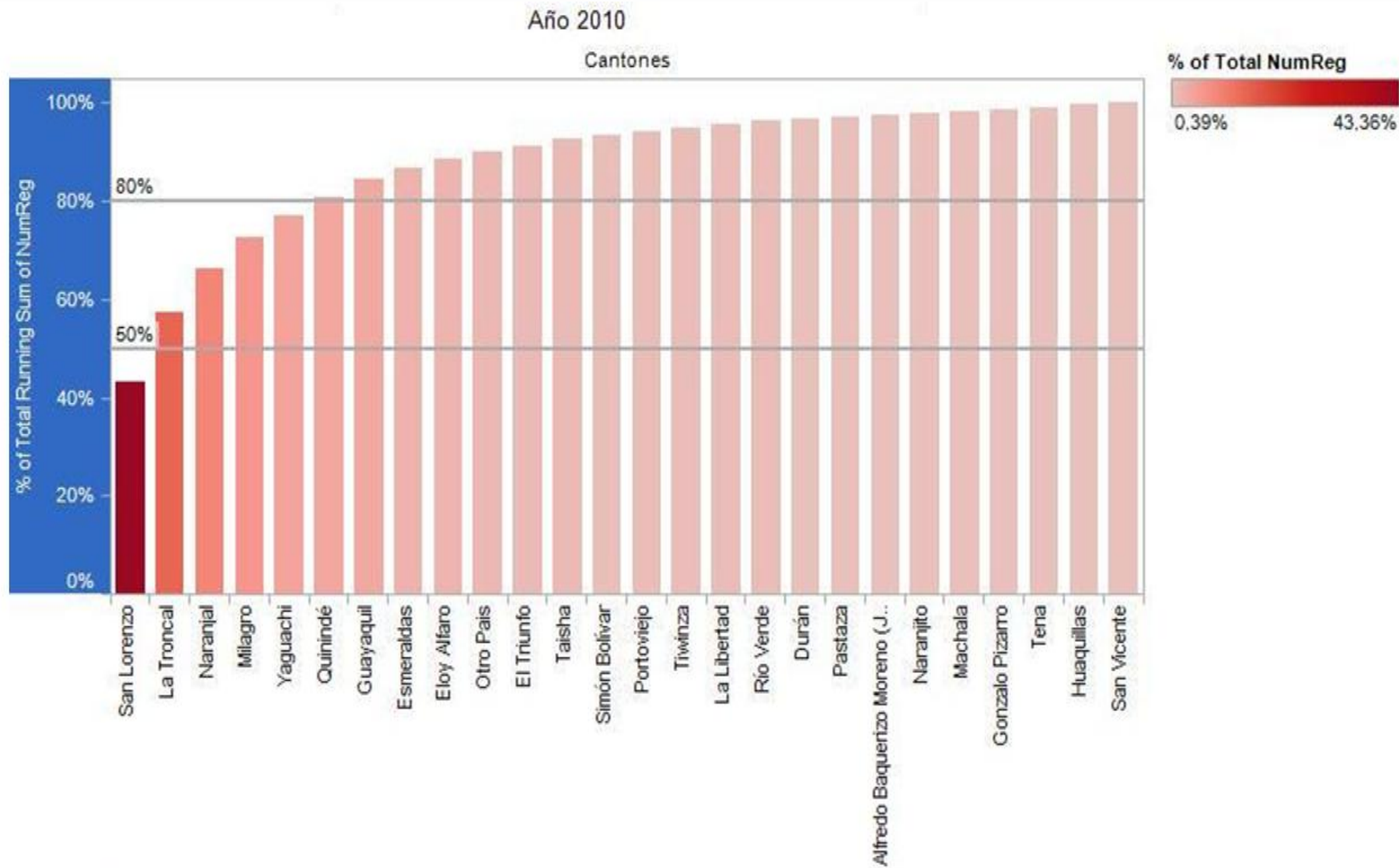


Ministerio de Salud Pública


De los 80 cantones que reportan paludismo, en 7 se concentra el 50% de malaria y en 21 el 80% de los casos



El cantón San Lorenzo, La Troncal, Naranjal , Milagro y Yaguachi concentran el 80% de casos de *P. falciparum*



MORBILIDAD MALARICA COMPARATIVA EN ECUADOR
AÑO 2010-2011 (semana 9)

AÑOS	LAMINAS EXAMINADAS	CASOS <i>falciparum</i>	CASOS <i>vivax</i>	TOTAL	TENDENCIA
2010	101475	63	195	258	
2011	82547	41	152	193	

Fuente: SNEM



Desafíos

- Re-estructuración del MSP.
- Nuevas instancias responsables del control de malaria.
- Fortalecimiento de acciones de vigilancia en los servicios generales de salud.
- Mantener la coordinación de acciones con proyectos en ejecución.
- Garantizar la aplicación de estrategias exitosas para prevención y control.
- Flujo de recursos presupuestarios.





GRACIAS