

# ACTUALIZACIÓN DE LAS RECOMENDACIONES DE LA OMS PARA LA VACUNACIÓN CONTRA COVID-19

COVID-19

PONTE AL DÍA.  
#CADA VACUNA CUENTA

El 28 de septiembre de 2023, el Grupo Técnico Asesor de Expertos (SAGE) sobre inmunizaciones de la OMS actualizó su Hoja de ruta para la vacunación contra COVID-19.

## SERIE PRIMARIA

Tras cuatro años de pandemia, la mayoría de las personas del mundo tienen inmunidad contra el virus del SARS-CoV-2 a través de la infección, de la vacunación o ambas. En esta fase de la pandemia, los beneficios de una serie primaria de vacunación de dos dosis son limitados.

**Los países pueden reducir sus tasas de morbilidad y mortalidad garantizando que todas las personas reciban al menos una dosis de vacuna contra COVID-19.**



## DOSIS DE REFUERZO

Las personas de los grupos de alta prioridad tienen la mayor probabilidad de enfermarse gravemente o de morir. Cualquier disminución en la eficacia de la vacuna, por pequeña que sea, aumenta el número de personas que se enferman gravemente o pueden morir. Por lo tanto, la **vacunación con dosis de refuerzo sólo se recomienda para las personas de los grupos de alta prioridad.**

A continuación, puede ver para quién, cuándo y cuántas dosis se recomiendan para los distintos grupos poblacionales.



### GRUPOS DE ALTA PRIORIDAD



Debe recibir una dosis de refuerzo adicional 6 meses después de la última dosis:

- Adultos muy mayores (más de 75 años).
- Adultos mayores con comorbilidades (60 a 75 años).
- Personas embarazadas.

Debe recibir una dosis de refuerzo adicional 12 meses después de la última dosis:

- Adultos mayores (60 a 75 años).
- Adultos con comorbilidades u obesidad severa (de 18 a 59 años).
- Personal de salud de primera línea.

### GRUPOS DE PRIORIDAD MEDIA



No se recomiendan dosis de refuerzo adicionales para:

- Personas de 18 años en adelante
- Niños y adolescentes con comorbilidades (de 6 meses a 17 años)

### GRUPOS DE BAJA PRIORIDAD



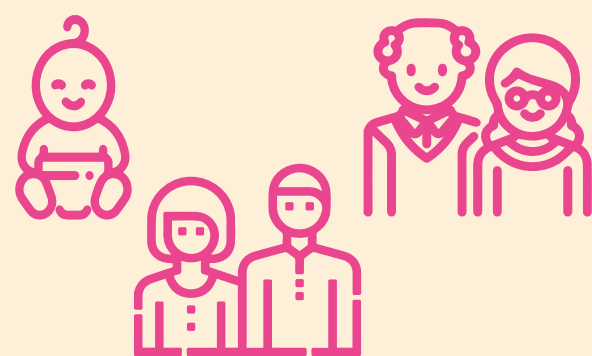
No se recomiendan dosis de refuerzo adicionales para:

- Niños y adolescentes sanos

## PERSONAS INMUNODEPRIMIDAS

Las personas de 6 meses en adelante con sistemas inmunitarios comprometidos se incluyen en el grupo de alta prioridad.

El SAGE recomienda que las personas inmunodeprimidas sigan recibiendo una serie primaria de 2-3 dosis contra COVID-19, en consulta con un profesional sanitario. Además, deben recibir una dosis de refuerzo adicional 6 meses después de la última dosis.



## PRÓXIMOS PASOS

- Los países deben seguir centrándose en lograr altas tasas de cobertura de vacunación entre los grupos de alto prioritarios. Esto incluye a los adultos mayores, las mujeres embarazadas, las personas con comorbilidades, las personas inmunodeprimidas y los trabajadores de salud.
- En este momento, los países pueden utilizar cualquier vacuna contra COVID-19 que tenga aprobación EUL de la OMS para vacunar a la población, ya que todas protegen contra la enfermedad grave y la muerte. No se recomienda suspender las operaciones de vacunación a la espera de que esté disponible la nueva vacuna monovalente XBB.1.5.



Más información:  
[www.paho.org/es/vacunas-contracovid-19](http://www.paho.org/es/vacunas-contracovid-19)

**OPS**



Organización Panamericana de la Salud



Organización Mundial de la Salud  
OPSA REGIONAL PARA LAS Américas