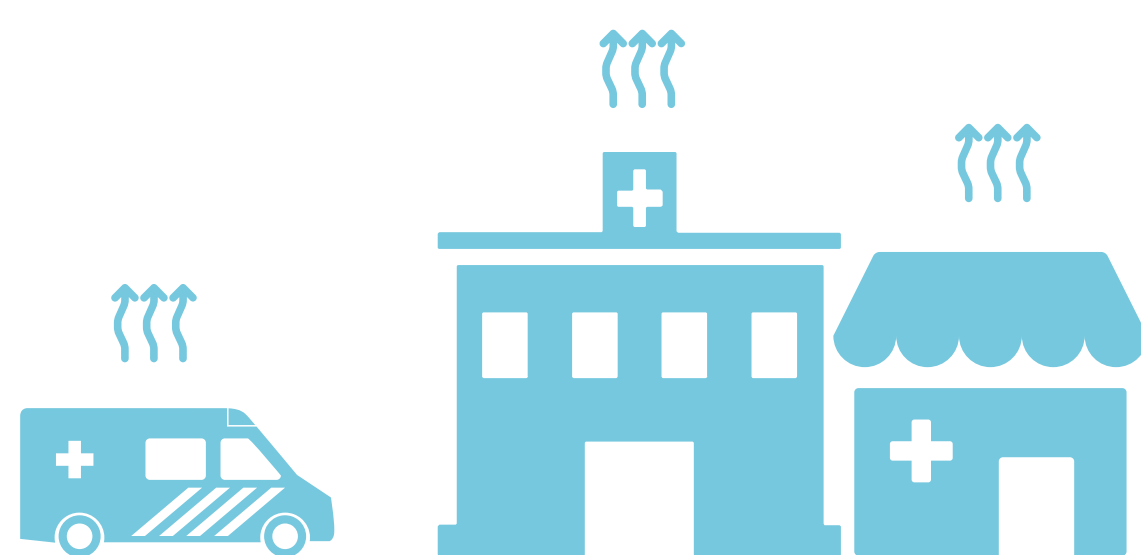
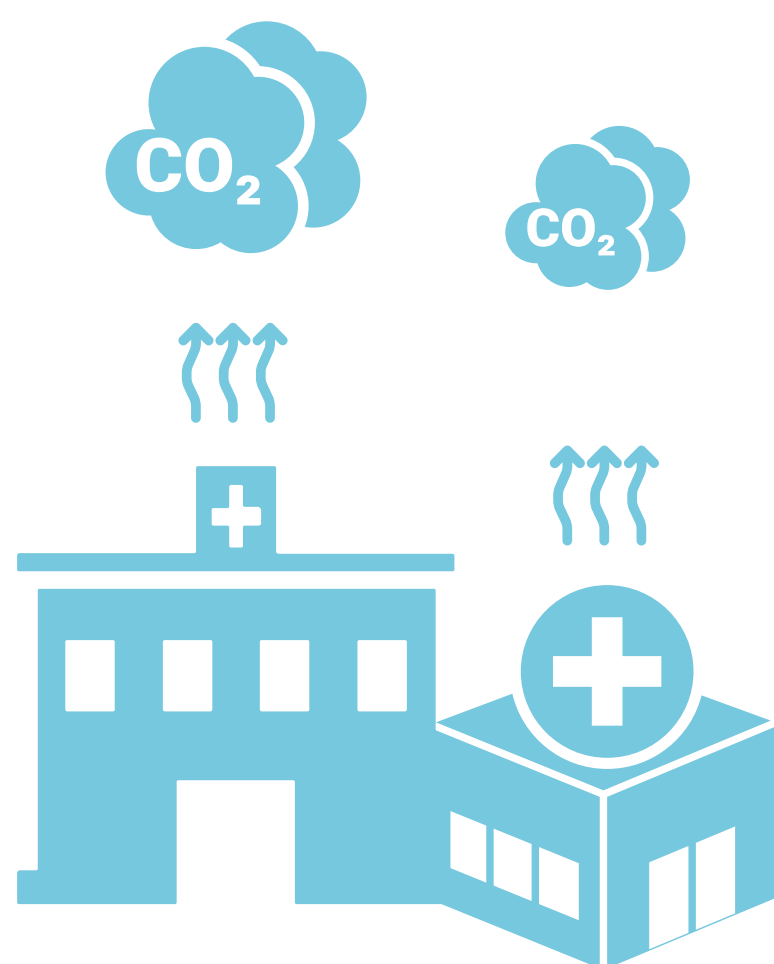


# INFRAESTRUCTURAS Y SERVICIOS DE SALUD

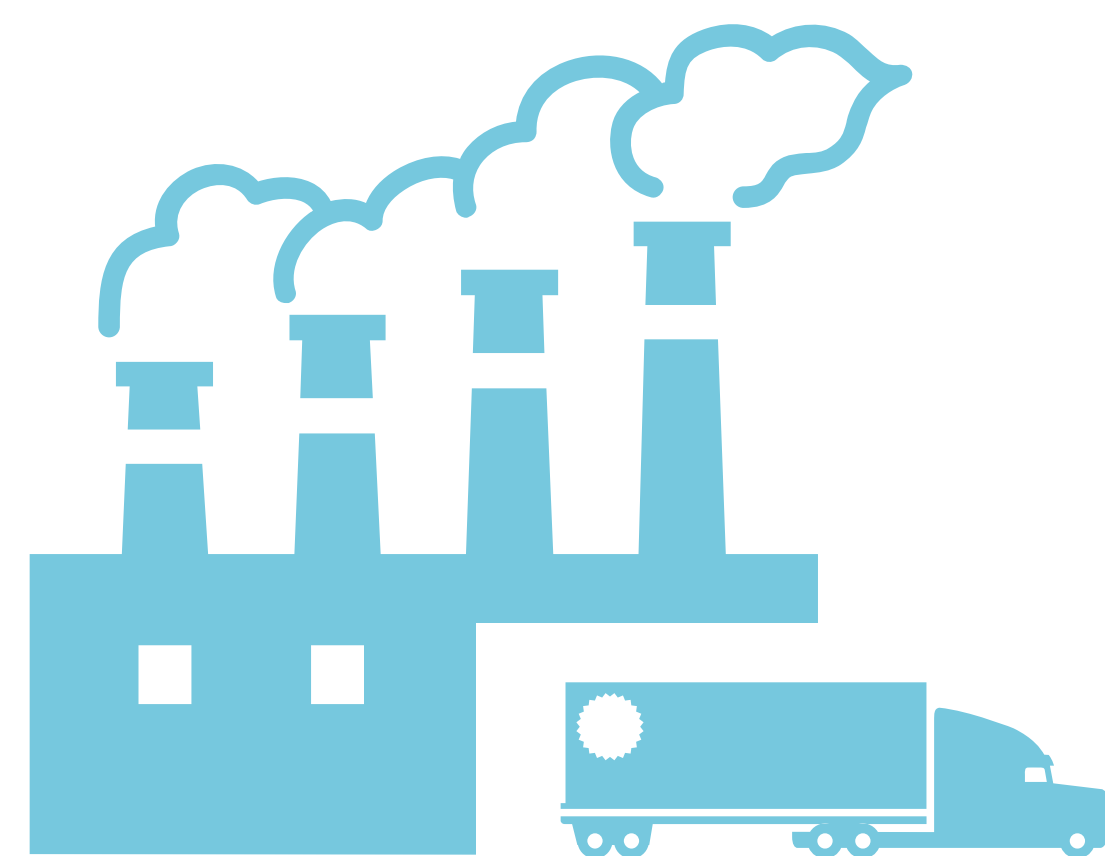
EL SECTOR DE LA SALUD ES RESPONSABLE DE ENTRE EL 3% Y EL 10% DE LAS EMISIONES NACIONALES DE GASES DE EFECTO INVERNADERO EN LAS AMÉRICAS<sup>(1)</sup>



LOS HOSPITALES EMITEN EL 17% DE LAS EMISIONES DEL SECTOR DE LA SALUD



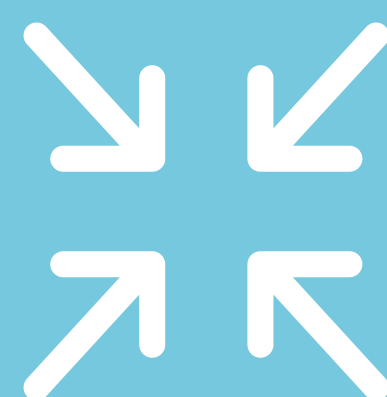
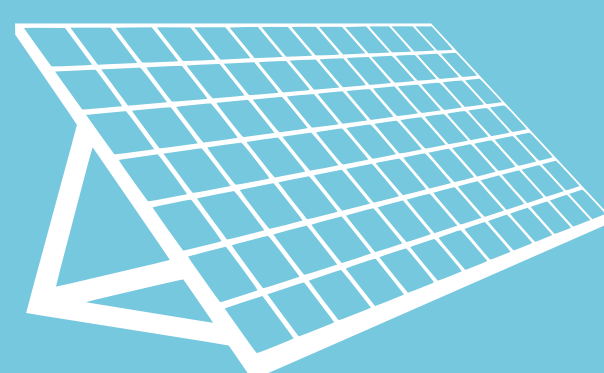
EL 71% DE LAS EMISIONES RESTANTES PROCEDEN DEL TRANSPORTE Y LA PRODUCCIÓN



DE 35 PAÍSES DE LAS AMÉRICAS

8 PAÍSES

HAN EVALUADO LA SOSTENIBILIDAD MEDIOAMBIENTAL DE LOS CENTROS DE SALUD<sup>(a)</sup>

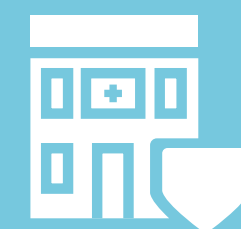


7 PAÍSES

TIENEN UN OBJETIVO NACIONAL PARA LAS EMISIONES DE GASES DE EFECTO INVERNADERO DEL SECTOR DE LA SALUD

17 PAÍSES

HAN TOMADO MEDIDAS PARA MEJORAR LA RESISTENCIA AL CLIMA DE LAS INFRAESTRUCTURAS DE SALUD COMO<sup>(b)</sup>:



- CÓDIGOS DE CONSTRUCCIÓN ACTUALIZADOS
- SERVICIOS DE AGUA RESILIENTES
- SERVICIOS DE COMUNICACIÓN RESISTENTES