



PRIMER ENCUENTRO *de* INTERCAMBIO

Fortalecimiento de la respuesta
del sistema de salud para la violencia
sexual contra las mujeres y las niñas
en siete países prioritarios

OPS



Organización
Panamericana
de la Salud



Organización
Mundial de la Salud
OFICINA REGIONAL PARA LAS Américas



BIENVENIDA & PRESENTACIONES

OPS



Organización
Panamericana
de la Salud



Organización
Mundial de la Salud
ORGANIZACIÓN MUNDIAL DE LA SALUD
Américas

NORMAS DEL INTERCAMBIO

- 1 Por favor, mantener el micrófono apagado salvo para presentar o realizar preguntas.
- 2 Escuchar a otras personas de manera atenta y respetuosa.
- 3 Estar presente y participar activamente.
- 4 Compartir experiencias, especialmente durante los intercambios en los grupos de trabajo.
- 5 Aprovechar los talleres para conocer a sus homólogos regionales.
- 6 Prender la cámara durante todo el taller, y el micrófono durante el trabajo en grupos.
- 7 De ser posible, utilizar una computadora para asistir a los talleres.
- 8 Para hacer preguntas, levantar la mano o escribirlas en el chat.



INSTRUCCIONES PARA LAS ACTIVIDADES

- 1 El taller del día de hoy es interactivo.
- 2 Vamos a trabajar usando los *breakout rooms*, a los que serán asignados para cada actividad.
- 3 Vamos a utilizar *Google slides* para tomar notas durante las sesiones de grupos. Hagan clic en el enlace que enviamos por chat.
- 4 Durante las presentaciones vamos a utilizar la *pizarra de Zoom*, en la cual pueden anotar sus ideas o comentarios.
- 5 Vamos a hacer una prueba con la pizarra a continuación.





PARTE INTRODUCTORIA DEL EVENTO

OPS



Organización
Panamericana
de la Salud



Organización
Mundial de la Salud
ORGANIZACIÓN MUNDIAL DE LA SALUD
Américas

Fortalecimiento de la respuesta de los sistemas de salud a la violencia contra las mujeres



https://www.youtube.com/watch?v=Qc_GHITvTmI



OBJETIVO GENERAL

Fortalecer la capacidad del sistema de salud para responder a la violencia sexual contra las mujeres y niñas a través de intercambios de aprendizajes entre siete países



OPS



¿QUÉ ES LA VIOLENCIA SEXUAL?

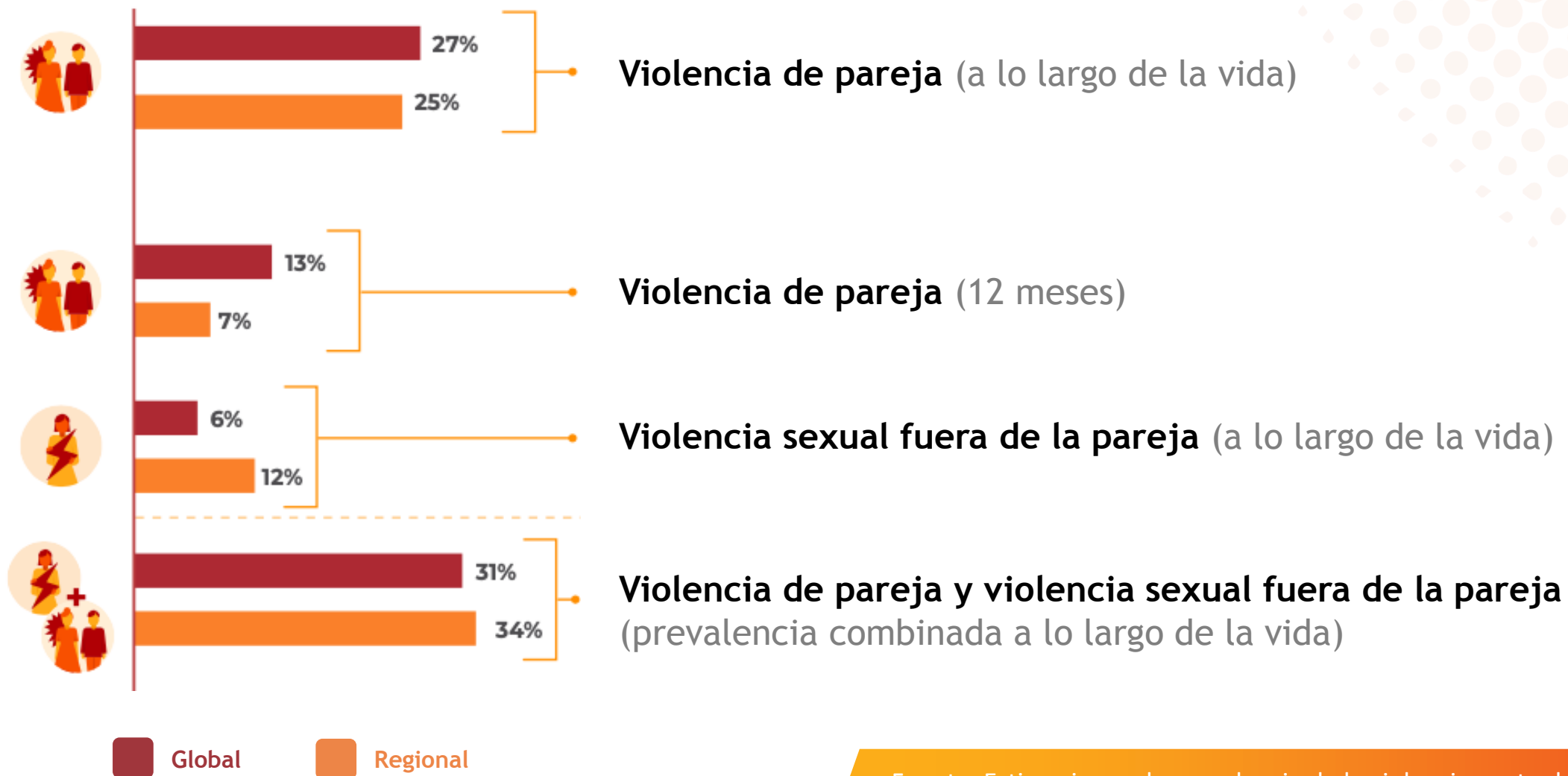
Cualquier acto sexual, la tentativa de consumar un acto sexual u otro acto dirigido contra la sexualidad de una persona mediante coacción por otra persona, independientemente de su relación con la sobreviviente en cualquier ámbito.

¿QUÉ ES LA VIOLACIÓN?

Penetración, mediante coerción física o de otra índole, de la vagina o el ano con el pene, otra parte del cuerpo o un objeto, el intento de violación, los tocamientos sexuales no deseados y otras formas de violencia sexual sin contacto.



Estimaciones de prevalencia de la violencia contra la mujer 2018



FEMICIDIO →

Lesiones

Enfermedades
mentales,
Suicidio

Riesgo de
fumar,
consumir
alcohol
o uso de
drogas

Problemas de
salud sexual y
reproductiva

La violencia no es un acto
que sucede de manera aislada

La violencia tiene
enormes consecuencias
en lo social y en la salud
de las mujeres y sus
comunidades

Impacto en la salud de la violencia contra las mujeres

41%

Mayor probabilidad de tener un parto pretérmino

16%

Mayor probabilidad de tener un bebé con bajo peso al nacer

1.5 veces

Mayor probabilidad de adquirir VIH y 1.5 veces mayor probabilidad de contraer sífilis, clamidia y gonorrea

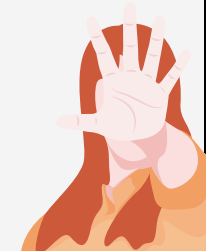


1.7 veces

Mayor probabilidad de tener una pérdida del embarazo

2 veces

Mayor probabilidad de tener un aborto



IMPACTOS DIVERSOS

EFFECTOS EN LOS NIÑOS Y LAS NIÑAS

- Tasas más elevadas de mortalidad en menores de 1 año.
- Problemas de comportamiento.
- Ansiedad, depresión e intentos de suicidio.
- Rendimiento escolar bajo.
- Sufrir violencia o perpetrar actos violentos en la edad adulta.
- Traumatismos físicos o trastornos de la salud.
- Pérdida de productividad en la edad adulta.

EFFECTOS EN LAS FAMILIAS

- Incapacidad para trabajar.
- Pérdidas de ingresos y de productividad.
- Inestabilidad de vivienda.

EFFECTOS SOCIALES Y ECONÓMICOS

- Gastos en servicios incurridos por las sobrevivientes y las familias (de salud, sociales y penales).
- Pérdida de productividad en el lugar de trabajo y gastos para los empleadores.
- Perpetuación de la violencia.



**Vivamos
sin violencia
también en emergencia**

Guías para prevenir situaciones de violencia en las parejas y familias durante el estado de emergencia.

#YoMeQuedoEnCasa



¿Por qué responder a las necesidades de salud en población en contextos de vulnerabilidad?

- Asegurar el acceso y la cobertura universal.
- Levantar barreras de accesibilidad geográfica.
- No discriminación - en la prestación de servicios.
- Levantar barreras de acceso físico para personas adultas mayores o con discapacidad.
- Adecuar espacios en los servicios para niños y niñas.
- Adaptar servicios a las necesidades interculturales.
- Mejorar la seguridad según niveles de riesgo y contextos vulnerables.

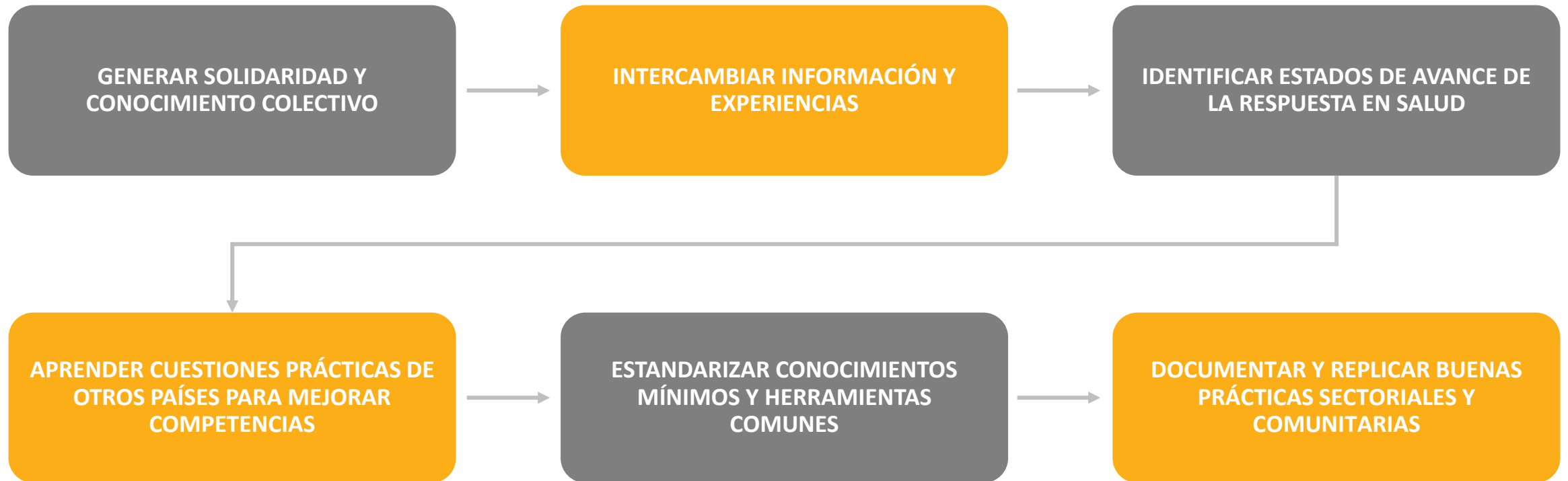


OPS



¿Cuáles son los beneficios del intercambio entre países?

Mejoran el aprendizaje e incentivan la instalación de buenas prácticas



Serie de talleres regionales para el intercambio



- Práctica
- Interactiva y participativa - trabajo en grupo, plenaria, de manera remota.
- Colaborativa
- Sensible a sus necesidades

N°	Contenidos de encuentros	Fechas 2021
1	Fortalecimiento de la respuesta del sistema de salud para la violencia sexual y la violación.	Martes, 15 junio.
2	Herramientas de evaluación y estándares de calidad de la atención en violencia sexual.	Martes, 03 agosto.
3	Violencia sexual contra niños, niñas y adolescentes (NNA).	Martes, 14 setiembre.
4	Grupos en situación de vulnerabilidad.	Martes, 26 de octubre
5	Encuentro de cierre: Estrategia país para mejorar la calidad de la atención.	Martes, 30 noviembre



Actividad # 1

TRABAJO EN GRUPO

¿Cuáles son sus expectativas sobre el intercambio entre países para mejorar la respuesta del sistema de salud a la violencia sexual?

OPS



Organización
Panamericana
de la Salud



Organización
Mundial de la Salud
Américas



PAPEL DEL SISTEMA DE SALUD A LA VIOLENCIA SEXUAL

OPS



Organización
Panamericana
de la Salud



Organización
Mundial de la Salud
ORGANIZACIÓN MUNDIAL DE LA SALUD
Américas

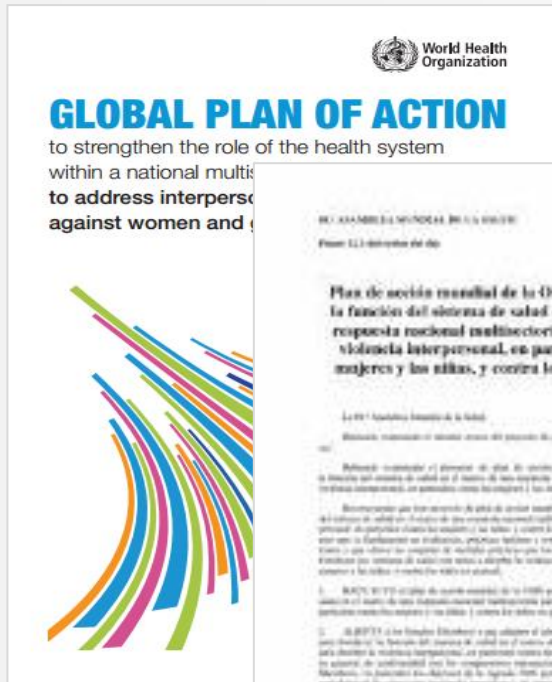
RESOLUCIONES DE LA OMS/OPS

para el fortalecimiento de la respuesta del sector salud

2015.

Resolución Consejo Directivo CD54-9.

Estrategia y plan de acción para el fortalecimiento del sistema de salud para abordar la violencia contra la mujer



2016.

Resolución Asamblea Mundial de Salud (WHA69.5).

Plan de acción mundial de la OMS para fortalecer la función del sistema de salud en el marco de una respuesta nacional y multisectorial para abordar la violencia interpersonal, en particular contra las mujeres y las niñas, y contra los niños en general.

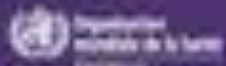
ESTRATEGIA Y PLAN DE ACCIÓN

Líneas estratégicas de acción

1. Fortalecer la disponibilidad y el uso de evidencia.
2. Fortalecer el compromiso político y financiero.
3. Fortalecer la capacidad de los sistemas de salud para prestar atención y apoyo eficaces.
 - 3.1 Número de Estados Miembros que cuentan con procedimientos operativos, protocolos o directrices nacionales relativos a la respuesta de los sistemas de salud a la violencia de pareja, que estén en consonancia con las directrices de la OMS.
 - 3.1.2 Número de Estados Miembros que prestan servicios integrales de atención posviolación en servicios de urgencia, que estén en consonancia con las directrices de la OMS.
4. Fortalecer el papel de los sistemas de salud en la prevención.



LA VIOLENCE À L'ÉGARD
DES FEMMES





DISEÑO Y PLANIFICACIÓN

de la respuesta del sistema de salud



¿QUÉ SIGNIFICA UNA RESPUESTA CENTRADA EN LA MUJER?

1.

Responder a necesidades e inquietudes de manera humanitaria y holística.

2.

Tomar medidas para mejorar seguridad de las mujeres y tener en cuenta sus perspectivas.

3.

Dar información y apoyo para sus decisiones informadas.

4.

Evitar o reducir el daño al mínimo y potenciar al máximo los beneficios en los servicios.

5.

Empoderar a las mujeres.





DISEÑO Y PLANIFICACIÓN

de la respuesta del sistema de salud



Actividad # 2

TRABAJO EN GRUPO

1. ¿Qué barreras existen y dificultan la respuesta a la violencia sexual?
2. ¿Qué fortalezas tiene el sistema de salud para la respuesta a la violencia sexual?

OPS



Organización
Panamericana
de la Salud



Organización
Mundial de la Salud
ORGANIZACIÓN MUNDIAL DE LA SALUD Américas



HACIA UNA RUTA PARA FORTALECER LA RESPUESTA HACIA LA VIOLENCIA SEXUAL

OPS



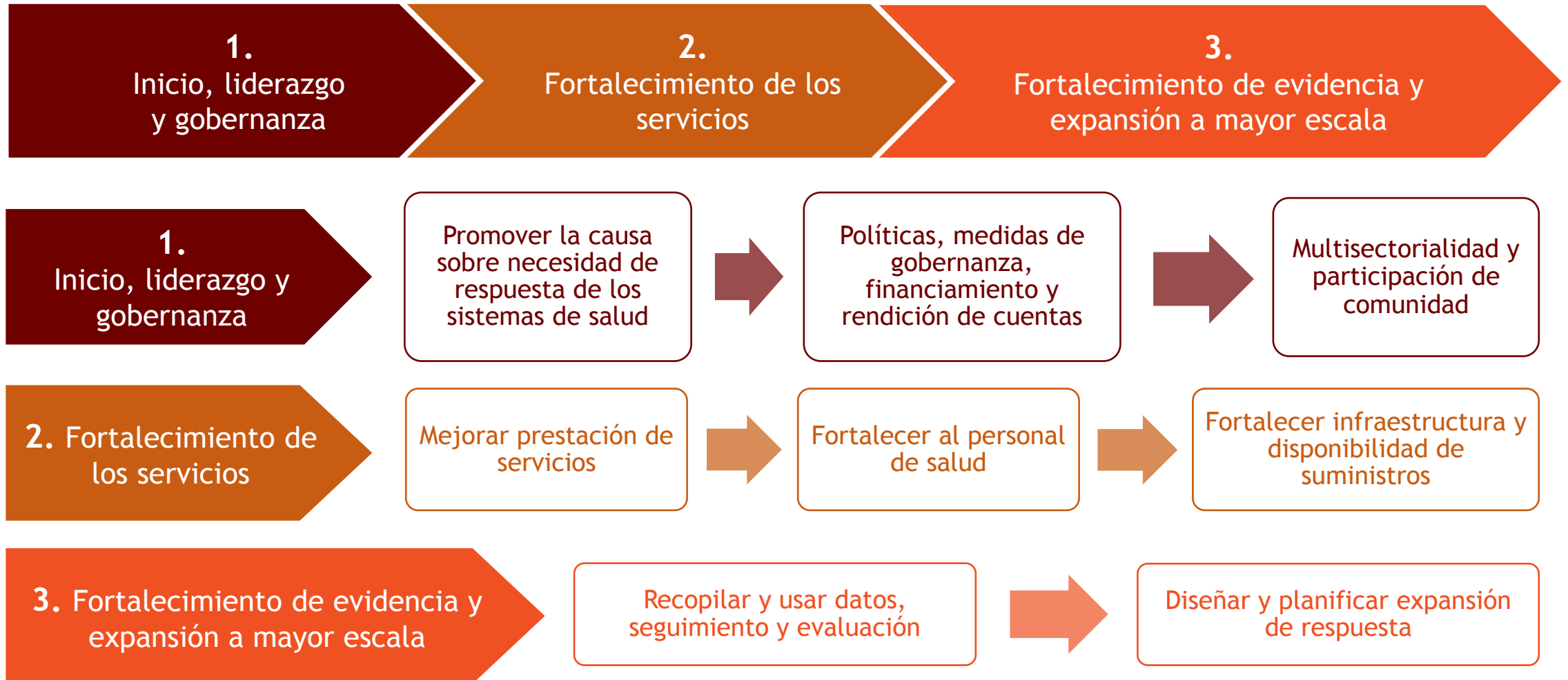
Organización
Panamericana
de la Salud



Organización
Mundial de la Salud
ORGANIZACIÓN MUNDIAL DE LA SALUD
Américas

UNA RUTA DEL SISTEMA DE SALUD

para responder a la violencia sexual





- 1. Promover la voluntad política para un cambio en el sistema de salud. Análisis de situación. Plan de Acción. Promover Igualdad de la mujer.**
- 2. Examinar, ejecutar y defender las medidas para fortalecer los marcos jurídicos, marcos de política pública.**
- 3. Establecer una estructura de gobernanza: Coordinador, Equipo, abanderados con capacidad de decisión.**
- 4. Instituir medidas para la rendición de cuentas.**
- 5. Presupuestar y lograr financiamiento para la respuesta del sistema de salud. Calcular los costos de la prestación de servicios. Reducir barreras.**
- 6. Participar en los mecanismos de coordinación multisectorial. Derivar. Involucrar a la comunidad.**

1.
Inicio, liderazgo
y gobernanza

2.
Fortalecimiento de los
servicios

3.
Fortalecimiento de evidencia y
expansión a mayor escala

1. Protocolos o procedimientos normalizados de trabajo para prestar los servicios. Modelos de atención apropiados. Evaluar preparación de servicios. Mecanismos de coordinación y derivaciones dentro del sistema. Poner en práctica los protocolos con monitoreo.
2. Disponibilidad suficiente de personal. Capacitación. Ofrecer tutoría y supervisión para apoyar el desempeño de los prestadores.
3. Equipar a los establecimientos de salud para que respondan a la violencia contra la mujer.
4. Proporcionar insumos médicos necesarios, incluidos medicamentos, equipo y otros suministros.



1.
Inicio, liderazgo
y gobernanza

2.
Fortalecimiento de los
servicios

3.
Fortalecimiento de evidencia y
expansión a mayor escala

Datos de



1. Usar datos para conocer la causa y planificar.
2. Dar seguimiento a los programas.
3. Realizar una evaluación basada en estándares de calidad.
4. Usar la información para mejorar los servicios.



1.
Inicio, liderazgo
y gobernanza

2.
Fortalecimiento de los
servicios

3.
Fortalecimiento de evidencia y
expansión a mayor escala

Diseñar y planificar
expansión de respuesta

Diseñar y planificar la expansión de la respuesta del sistema de salud a la violencia contra la mujer, para lograr una repercusión a nivel nacional.

- ➔ De zonas con pruebas piloto a otras comunidades similares;
- ➔ De una provincia a otras provincias;
- ➔ De zonas urbanas o densamente pobladas a zonas rurales o menos pobladas;
- ➔ De los niveles superiores del sistema de salud a niveles inferiores;
- ➔ Del sector de las ONG al sector público.



Actividad # 3

TRABAJO EN GRUPO

1. ¿Cómo creen que se puede garantizar la calidad de los servicios de atención a sobrevivientes de violencia sexual?
2. ¿Cómo monitorean la calidad de los servicios a sobrevivientes de violencia sexual?

OPS



Organización
Panamericana
de la Salud



Organización
Mundial de la Salud
ORGANIZACIÓN MUNDIAL DE LA SALUD Américas

RUTA DEL SISTEMA DE SALUD

Según los indicadores de la Estrategia y Plan de Acción

1. Liderazgo y gobernanza

- 1.1.1 Países con **estudios de población** a nivel nacional sobre la VCM (o que han incluido un módulo sobre VCM en otras encuestas demográficas o de salud).
- 1.1.2 Países con estudios de población sobre VCM que incluyen prevalencia de la VCM en **diferentes grupos étnicos**.
- 1.1.3 Datos sobre **homicidios**, desglosados por edad, sexo y relación de la sobreviviente con el agresor.

2. Fortalecimiento de los servicios

- 2.1.1 Países que han incluido la **VCM en sus planes o políticas nacionales de salud**
- 2.1.2 Países con **presupuestos nacionales de salud** con asignaciones presupuestarias para apoyar la prevención y respuesta a la VCM.
- 2.1.3 Países con una o más unidades o **puntos focales** responsables de la VCM adscritos al ministerio de salud.
- 2.2.1 Países con **plan nacional o multisectorial** que incluye al sistema de salud.

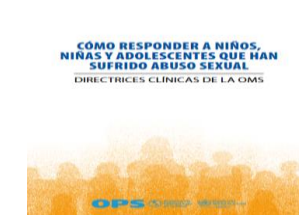
3. Fortalecimiento de evidencia y expansión a mayor escala

- 3.1.1 Países con **procedimientos operativos, protocolos o directrices** nacionales para respuesta de los sistemas de salud a la violencia de pareja, en consonancia con directrices de la OMS.
- 3.1.2 Países on **prestación de servicios integrales** de atención post violación en servicios de urgencia, que estén en consonancia con directrices de la OMS.

HERRAMIENTAS DE LA OMS/OPS

para mejorar la respuesta en salud

- Políticas, servicios, inversión, estándares de calidad.



- Evaluación: acceso con cobertura, centrada en necesidades de sobrevivientes.



Estándares para la provisión de atención post violencia de alta calidad en los establecimientos de salud.

- Revisión, diseño y aplicación de manuales, protocolos y documentos técnicos de apoyo.



Manual clínico: ¿Cómo responder a niñas, niños y adolescentes que han sufrido abuso sexual y maltrato infantil? (En desarrollo)

- Fortalecimiento de capacidades de trabajadores/operadores de servicios de salud.



Cursos virtuales en desarrollo:
Violencia de pareja, sexual y maltrato infantil

Actividad #4

TRABAJO EN GRUPO

PRIORIDADES: UNA CARA AL FUTURO

1. ¿Pueden identificar buenas practicas relacionadas con el fortalecimiento de la respuesta del sector salud -en su país- para compartir?
2. ¿Cuáles serían las oportunidades más factibles de colaboración?

OPS



Organización
Panamericana
de la Salud



Organización
Mundial de la Salud
ORCIDIO REGIONAL NOROCCIDENTAL
Américas



CIERRE & CONCLUSIONES

PRÓXIMO TALLER:

03 de Agosto | 10 am (EDT)

OPS



Organización
Panamericana
de la Salud



Organización
Mundial de la Salud
Américas



¡MUCHAS GRACIAS!

<https://www.paho.org/es/temas/violencia-contra-mujer>

Britta Monika Baer

Asesora Regional en Prevención
de la violencia y lesiones

✉ baerbri@paho.org

OPS



Organización
Panamericana
de la Salud



Organización
Mundial de la Salud
CENTROAMÉRICA Y
Américas