



RUAS COM BAIXAS VELOCIDADES

São o coração de qualquer comunidade

Velocidade excessiva é quando um veículo excede o limite de velocidade estabelecido



40–50% das pessoas dirigem acima do limite de velocidade



Cada **1 km/h** de aumento na velocidade resulta em **4–5%** de aumento em acidentes fatais

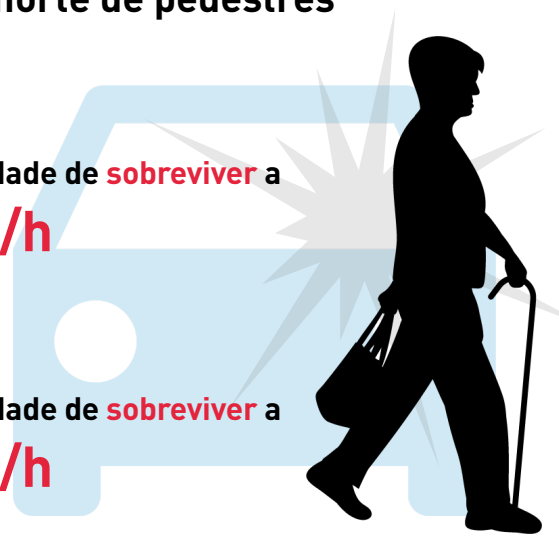


1 em cada 3 mortes no trânsito em países de alta renda se deve à velocidade

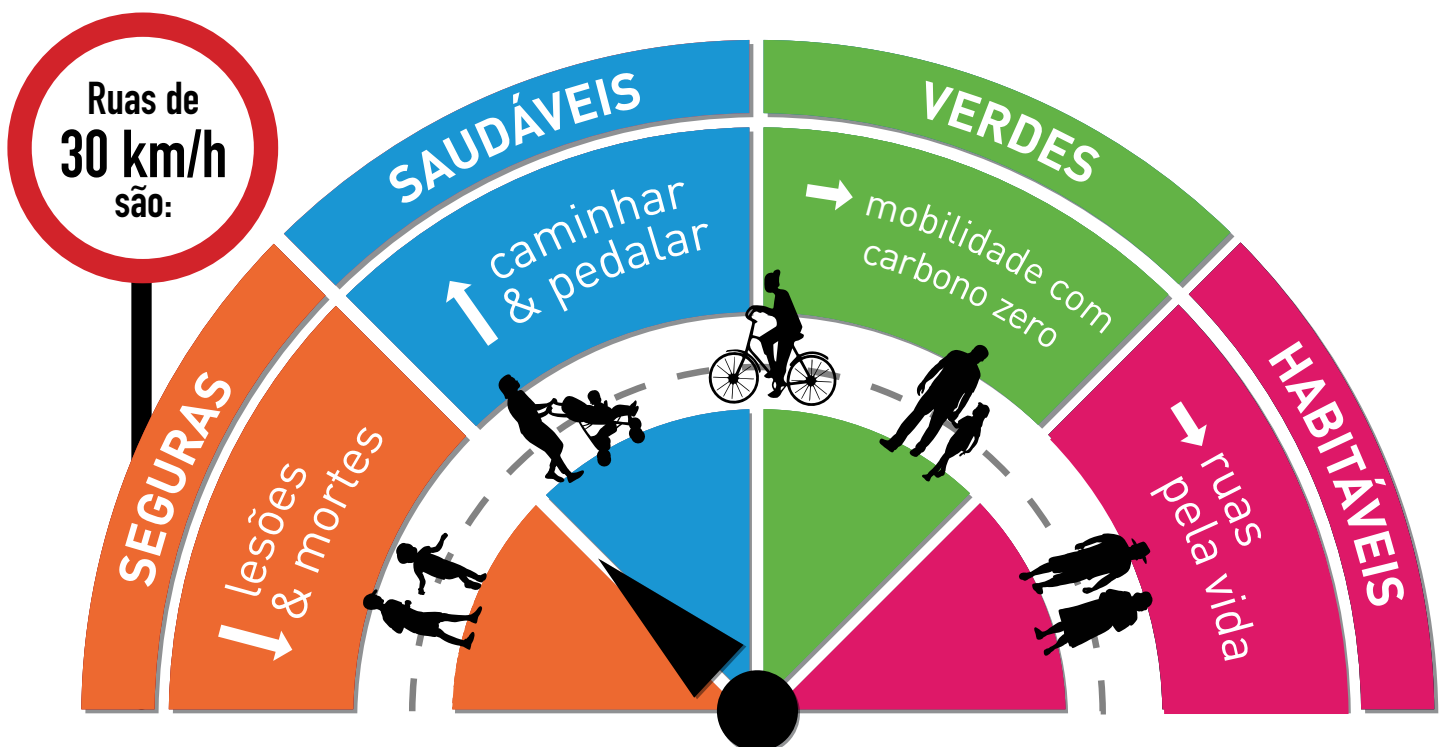
Quanto mais baixa a velocidade do veículo, tanto menor o **risco** de lesão e morte de pedestres

99% a probabilidade de **sobreviver** a **30 km/h**

80% a probabilidade de **sobreviver** a **50 km/h**



Limites de **30 km/h** devem ser adotados como apropriados para ruas onde as pessoas **vivem, trabalham, e se entretêm**





5 AÇÕES PARA CRIARMOS

#StreetsforLife

1

Criar ou modificar a ruas de modo a incluir características que moderem o tráfego



2

Estabelecer limites de velocidade apropriados à função da via

30

50

80

3

Fiscalizar os limites de velocidade



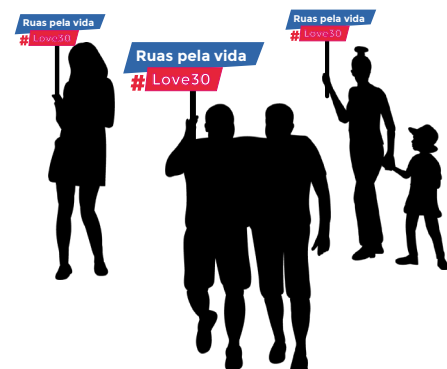
4

Instalar tecnologia veicular



5

Conscientizar sobre os perigos



Para maiores informações:

<https://www.who.int/teams/social-determinants-of-health/safety-and-mobility/United-Nations-Road-Safety-Week>