



LES ROUTES À VITESSE RÉDUITE

sont des éléments essentiels
dans toute localité

Un véhicule est en **excès de vitesse**
lorsqu'il dépasse la vitesse autorisée



Entre **40–50 %** des conducteurs
dépasse la vitesse autorisée



Pour chaque
augmentation de
vitesse de **1 km/h** →
le risque de
collision mortelle
augmente de
4–5 %



Dans les pays à revenu
élevé, la vitesse est
responsable de
1 décès sur 3
sur la route

Moins la vitesse d'un véhicule
est élevée, moins **le risque** de
traumatisme et de décès est grand
pour les piétons

À 30 km/h

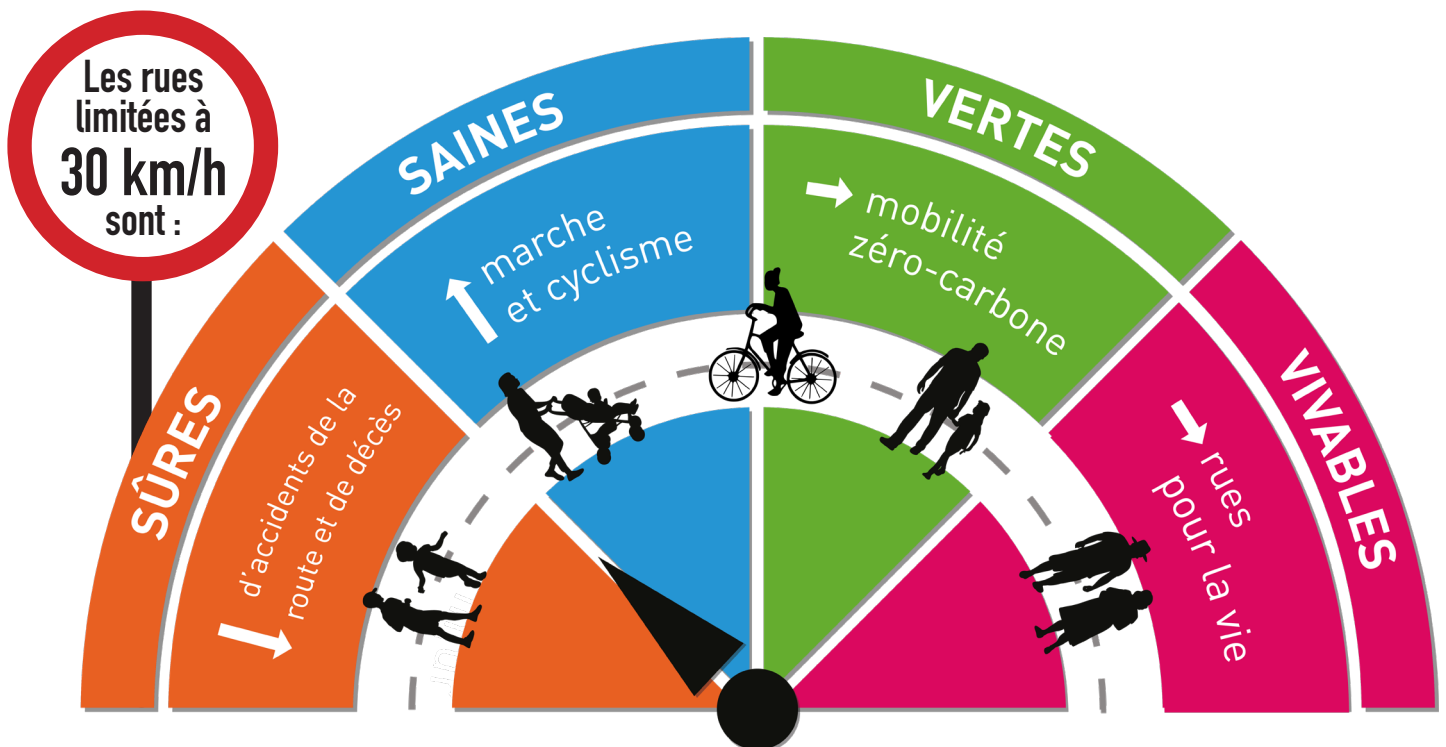
les chances **de survie** sont de
99 %

À 50 km/h

les chances **de survie** sont de
80 %



Une limitation de la vitesse à **30 km/h** devrait être fixée, selon les besoins,
là où les personnes **vivent, travaillent et se divertissent**





5 ACTIONS

EN FAVEUR DES #RuesPourLaVie

#StreetsforLife

1

Construire des routes ou les aménager en prévoyant des dispositifs pour ralentir la circulation



2

Fixer des limitations de vitesse adaptées à la fonction de chaque route

30

50

80

3

Veiller au respect des limites de vitesses



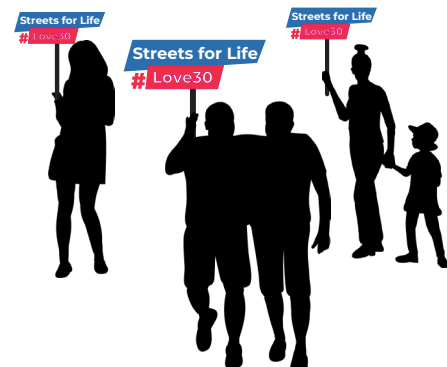
4

Installer des technologies intégrées aux véhicules



5

Sensibiliser le public aux dangers des excès de vitesse



! Pour plus d'information:
[https://www.who.int/teams/social-determinants-of-health/safety-and-mobility/
united-nations-road-safety-week](https://www.who.int/teams/social-determinants-of-health/safety-and-mobility/ united-nations-road-safety-week)