

Regional Update EW 52, 2015

Influenza and other respiratory virus (January 12, 2016)

Actualización Regional SE 52, 2015

Influenza y otros virus respiratorios (12 de enero, 2016)

PAHO interactive data
Datos interactivos de la OPS:

PAHO FluNet: http://ais.paho.org/hip/viz/ed_flu.asp
PAHO FluID: <http://ais.paho.org/hip/viz/flumart2015.asp>

Influenza Regional Reports:
Informes regionales de influenza:

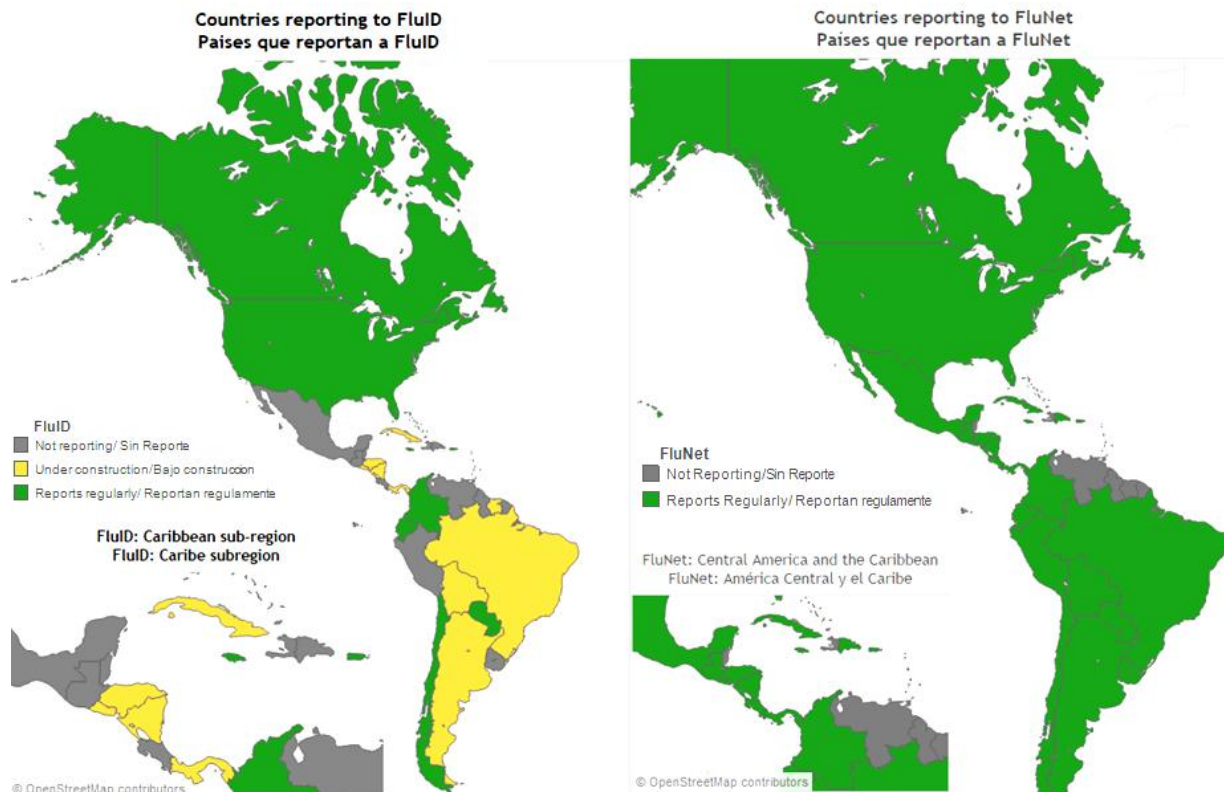
www.paho.org/influenzareports
www.paho.org/reportesinfluenza

Severe acute respiratory infections network - [SARInet](http://www.sarinet.org/)
Red de las infecciones respiratorias agudas graves - [SARInet](http://www.sarinet.org/):

<http://www.sarinet.org/>

The information presented in this update is based on data provided by Ministries of Health and National Influenza Centers of Member States to the informatics global platforms [FluNet](#) and [FluID](#); and reports/weekly bulletins that Ministries of Health published on its website or shared with PAHO/WHO.

La información presentada en esta actualización se obtiene a partir de los datos reportados por los Ministerios de Salud y los Centros Nacionales de Influenza de los Estados Miembros a las plataformas informáticas globales de [FluNet](#) y [FluID](#); y de los reportes/boletines semanales que los Ministerios de Salud publican en sus páginas web o comparten con OPS/OMS.



Map production /Producción del mapa: PAHO/WHO. OPS/OMS.

Data Source / Fuente de datos: Ministries of Health and National Influenza Centers of Member States reports to the informatics global platforms [FluNet](#) and [FluID](#) / Reporte de los Ministerios de Salud y los Centros Nacionales de Influenza de los Estados Miembros a las plataformas informáticas globales de [FluNet](#) y [FluID](#)

WEEKLY SUMMARY (ENGLISH)

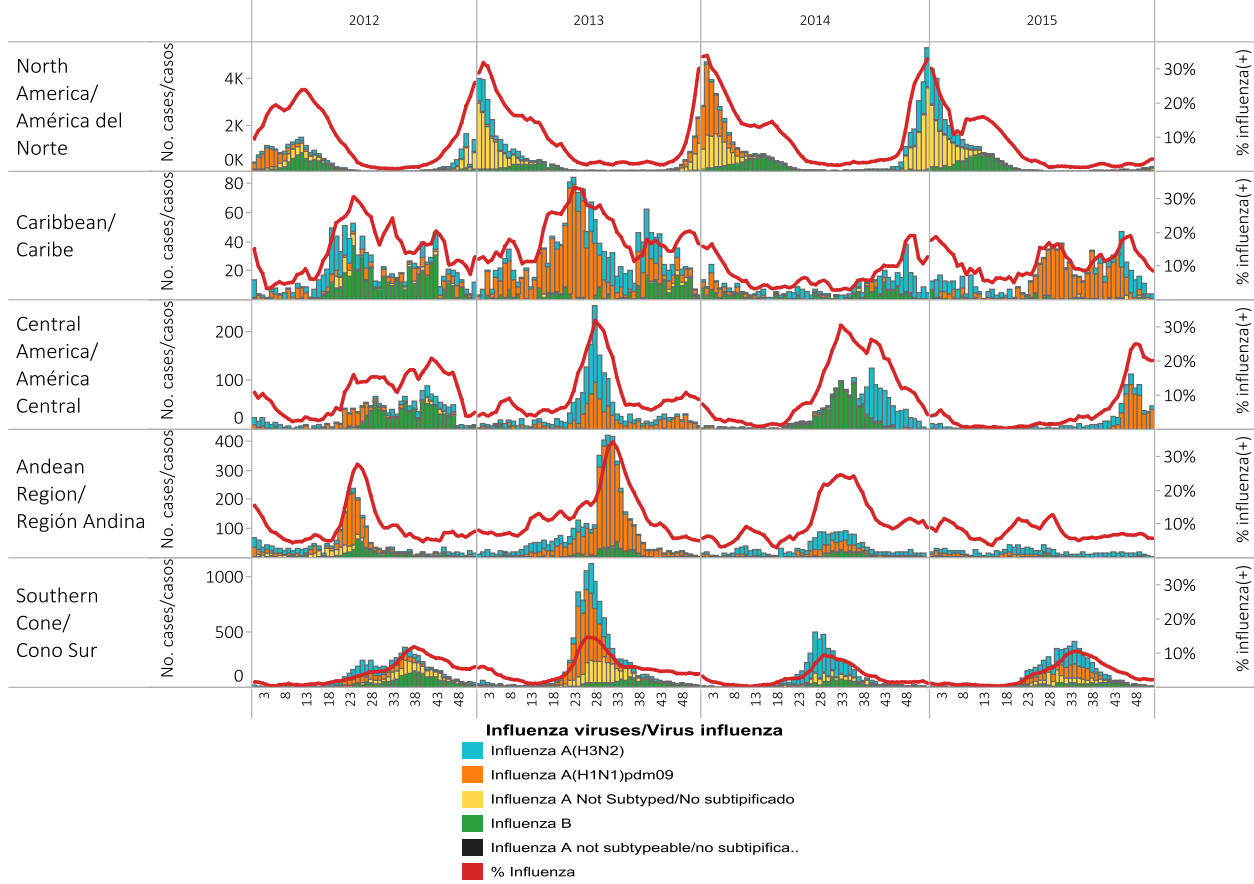
- **North America:** Overall, low influenza and other respiratory virus activity was reported. This week, the United States of America reported one new human infection with an influenza A (H3N2) variant (H3N2v) virus in a patient who visited a farm near where swine were frequently housed. No direct contact with swine was reported in the week prior to illness onset. The patient was not hospitalized, has fully recovered and no ongoing human-to-human transmission has been identified.
- **Caribbean:** Low influenza and other respiratory virus activity were reported in most countries. However, ILI activity continued to increase in Puerto Rico and ARI activity continued at high levels and increased in recent weeks in Dominica and Saint Lucia.
- **Central America:** Overall, influenza and other respiratory virus activity remained low and ARI/SARI activity remained within expected levels. However, in Costa Rica influenza activity remained high. Influenza A(H1N1)pdm09 detections continued to increase and predominated in recent weeks. SARI activity continued to increase in recent weeks, associated with high influenza activity. In Panama, RSV activity continued to decrease but remained at moderate levels.
- **Andean Sub-region:** Overall, influenza and other respiratory virus activity remained low and ARI/SARI activity remained within expected levels. In Colombia, RSV activity has continued to decrease but remained at moderate levels.
- **Brazil and Southern Cone:** Overall, low and decreasing influenza and other respiratory virus activity continued. ILI and SARI activity remained within expected levels.

RESUMEN SEMANAL (ESPAÑOL)

- **América del Norte:** Ha sido reportada actividad baja de influenza y de otros virus respiratorios en general. Esta semana, los Estados Unidos de América reportaron una infección humana causada por influenza A (H3N2) variante (H3N2v) virus, en un paciente que visitó una zona donde se alojaban cerdos. No se reportó contacto directo con cerdos en la semana previa al inicio de la enfermedad. El paciente no fue hospitalizado, se ha recuperado totalmente y no fue identificada transmisión en curso de humano a humano.
- **Caribe:** Ha sido reportada actividad baja de influenza y de otros virus respiratorios en la mayoría de los países. Sin embargo, la actividad de ETI continúa incrementando en Puerto Rico y la actividad de IRA continúa alta y con tendencia creciente en Dominica y Santa Lucía.
- **América Central:** Ha sido reportada actividad baja de influenza y otros virus respiratorios en general y la actividad de IRA/IRAG continúa dentro de los niveles esperados. Sin embargo, en Costa Rica la actividad de influenza continúa alta. Influenza A(H1N1)pdm09 ha predominado en las últimas semanas, con tendencia creciente en las detecciones. La actividad de IRAG continúa incrementando asociado a la alta actividad de influenza. En Panamá, la actividad de VSR continúa disminuyendo, pero se mantiene en niveles moderados.
- **Sub-región Andina:** Ha sido reportada actividad baja de virus respiratorios en general y la actividad de IRA/IRAG continúa dentro de los niveles esperados. En Colombia, la actividad de VSR continúa disminuyendo, pero se mantiene en niveles moderados.
- **Brasil y Cono Sur:** Ha sido reportada actividad baja y decreciente de influenza y otros virus respiratorios en general. La actividad de ETI e IRAG se mantiene dentro de niveles esperados.

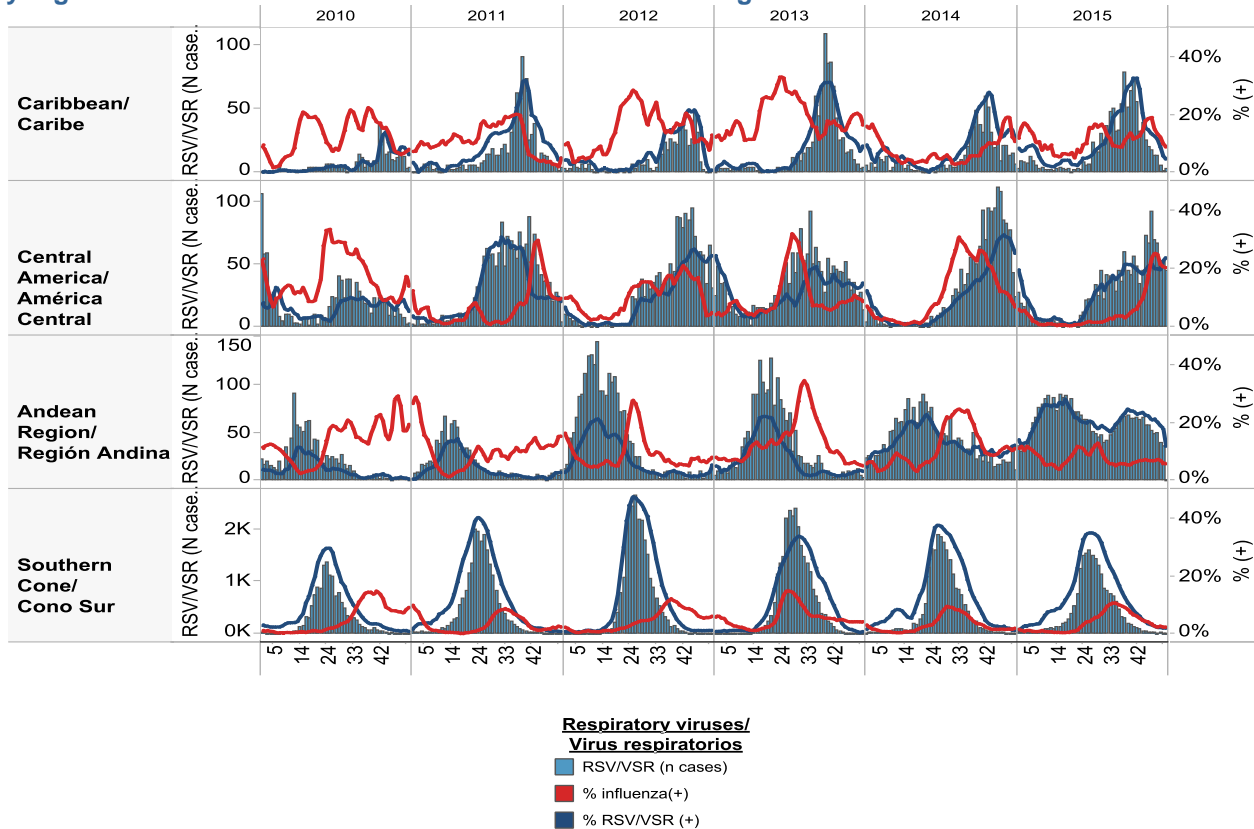
Influenza circulation by region. 2012-15

Circulación virus influenza por región. 2012-15



Respiratory syncytial virus (RSV) circulation by region. 2010-15

Circulación de virus sincitial respiratorio por región. 2010-15



Weekly and cumulative numbers of influenza and other respiratory virus, by country and EW, 2015¹ Número semanal y acumulado de influenza y otros virus respiratorios, por país y SE, 2015²

		EW 52, 2015 / SE 52, 2015													
		N samples/muestras	Influenza A(H3N2)	Influenza A (H1N1)pdm09	Influenza A No subtipificado	Influenza B	% influenza(+)	Adenovirus	Parainfluenza	RSV/VSR	% RSV/VSR (+)	Bocavirus	Coronavirus	Metapneumovirus	Rinovirus
North America/ América del Norte	Canada	4,415	7	51	84	42									
	Mexico	59	6	2	1	0	15%	0	0	0	0%				
Caribbean/ Caribe	Cuba	33	3	1	0	0	12%	0	4	2	6%	0	1	0	2
	Dominican Republic	5	0	0	0	0	0%	0	0	1	20%				
	Haiti	9	0	0	0	0	0%	0	0	0	0%	0	0	0	0
	Jamaica	1	0	0	0	0	0%								
Central America/ América Central	Costa Rica	121	8	36	0	0	36%	0	1	9	7%				
	Nicaragua	47		2		0				17	36%				
	Panama	41	0	3	0	0	7%	1	1	19	46%			0	5
Andean Region/ Región Andina	Ecuador	13		1		1									
	Peru	39	0	1	0	1	5%	0	0	0	0%	0	0	0	0
Brazil & Southern Cone/ Cono Sur	Argentina	25	0	0	0	2	8%	0	1	0	0%				0
	Brazil	74	0	2	0	13									
	Chile	341				5		8	9	5	1%			6	
Grand Total		5,223	24	99	85	64	5%	9	16	53	1%	0	1	6	7

		Cumulative, EW 49-52, 2015 / Acumulado, SE 49-52, 2015													
		N samples/ muestras	Influenza A(H3N2)	Influenza A (H1N1)pdm09	Influenza A No subtipificado	Influenza B	% influenza(+)	Adenovirus	Parainfluenza	RSV/VSR	% RSV/VSR (+)	Bocavirus	Coronavirus	Metapneumovirus	Rinovirus
North America/ América del Norte	Canada	15,951	64	136	156	102									
	Mexico	1,109	68	27	4	8	10%	2	0	0	0%				
Caribbean/ Caribe	CARPHA	7		1	1	1			0	3	43%	0	0		
	Cuba	213	21	6	0	4	15%	2	8	14	7%	0	1	0	22
	Dominican Republic	19	0	1	0	0	5%	0	2	5	26%				
	Haiti	92	0	0	0	0	0%	0	0	0	0%	0	0	0	0
	Jamaica	12	0	0	0	0	0%								
Central America/ América Central	Suriname	11	0	0	0	0	0%	0	0	0	0%	0	0	0	0
	Costa Rica	314	34	95	0	0	41%	7	2	20	6%				
	El Salvador	29	1	0	0	1	7%	0	1	3	10%				
	Nicaragua	373	2	76		0			1	59	16%				
	Panama	271	2	3	0	1	2%	14	9	132	49%			1	45
Andean Region/ Región Andina	Bolivia - INLASA	52	1	2		0									
	Colombia	362	20	2	0	2	7%	23	20	117	32%	13	12	8	9
	Ecuador	173	3	1		11		2	10	7	4%			6	
	Peru	155	0	2	0	1	2%	2	3	0	0%	0	0	3	0
Brazil & Southern Cone/ Cono Sur	Argentina	524	0	4	5	12	4%	8	35	16	3%			7	
	Brazil	370	0	15	0	41									
	Chile	1,595			3	24		44	79	21	1%			30	
	Paraguay	93	0	0	0	2	2%	4	2	3	3%	0	0	15	0
Uruguay	7	0	0	0	0	0%	0	0	0	0%					
Grand Total		21,732	216	371	169	210	4%	108	172	400	2%	13	13	70	76

1 The detection of respiratory viruses other than influenza depends on the diagnostic capacity of each country and monitoring system. The absence of report of other respiratory viruses does not indicate the absence of their circulation.

2 La detección de otros virus respiratorios diferentes a influenza depende de la capacidad diagnóstica de cada país y del sistema de vigilancia establecido. El que no se reporten otros virus respiratorios, no significa, ni indica la ausencia de circulación viral.

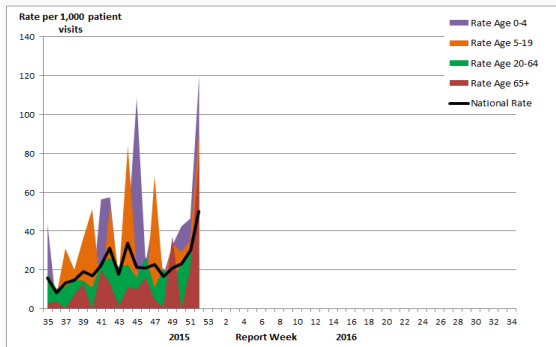
North America / América del Norte:

Canada

- ILI activity increased from 30.2 consultations per 1,000 visits in EW 51 to 50.3 consultations per 1,000 visits in EW 52. The highest ILI consultation rate was found in the 0-4 years of age group / La actividad de ETI incrementó de 30,2 consultas por 1.000 visitas en la SE 51 a 50,3 consultas por 1.000 visitas en la SE 52. La tasa más alta de consultas por ETI se registró en el grupo de edad 0-4 años
- Influenza activity increased slightly but detections remained below expected levels for this time of the year. Influenza A(H1N1)pdm09 increased and predominated in recent weeks / La actividad de influenza incrementó ligeramente, pero las detecciones se mantienen bajas para la fecha. Influenza A(H1N1)pdm09 incrementó y predominó en las últimas semanas
- Sporadic influenza and ILI activity was reported in 29 regions across the country / Actividad esporádica de influenza y ETI reportada en 29 regiones del país
- Three new laboratory-confirmed outbreaks were reported in EW 52 / Se reportaron tres nuevos brotes confirmados por laboratorio en la SE 52

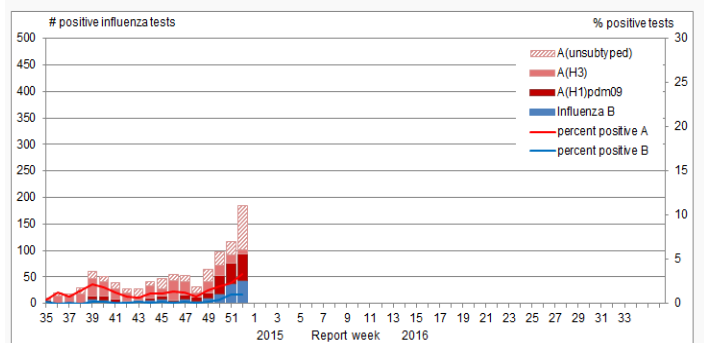
Canada: ILI consultation rates by age group and EW, 2015-16
Tasa de consultas de ETI por grupo de edad y SE, 2015-16

Figure 4. Influenza-like-illness (ILI) consultation rates by age group and week, Canada, 2015-16



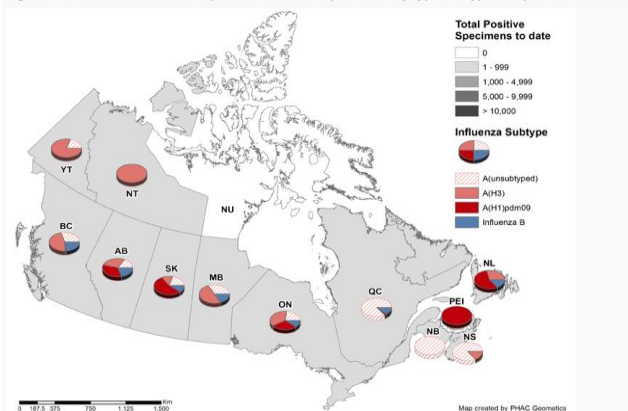
Canada: Influenza virus distribution by EW, 2015-16
Distribución de virus de influenza por SE, 2015-16

Figure 2. Number of positive influenza tests and percentage of tests positive, by type



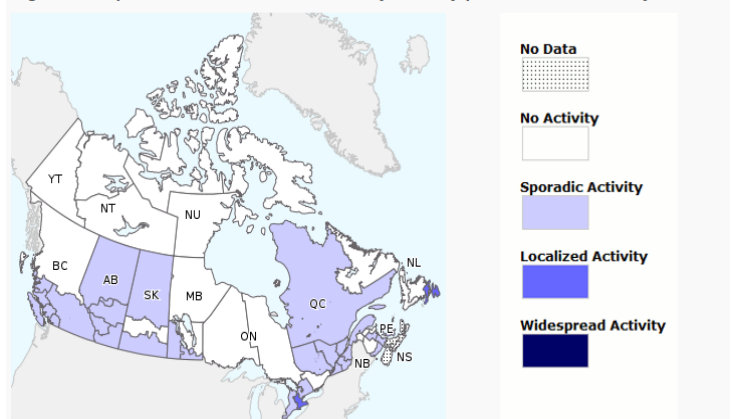
Canada: Cumulative numbers of positive influenza specimens by type/subtype and province, 2015-16
Casos acumulados de muestras positivas a influenza por tipo/ subtipo y provincia, 2015-16

Figure 3. Cumulative numbers of positive influenza specimens by type/subtype and province, Canada



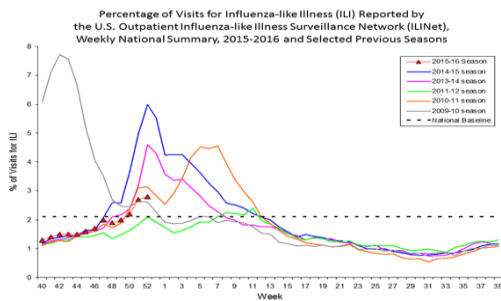
Canada: Influenza/ILI activity by province/territory, EW 52, 2015
Actividad de Influenza/ETI por provincia/territorio, SE 52, 2015

Figure 1. Map of overall influenza/ILI activity level by province and territory, Canada



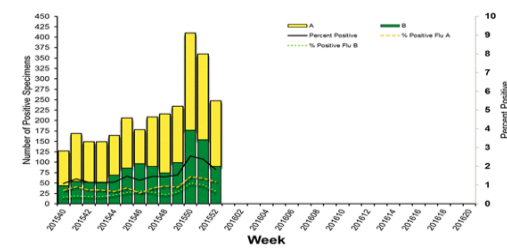
- As of EW 52, ILI activity (2.8%) remained low but was above the national baseline of 2.1%. High activity was reported in New Jersey and South Carolina / A la SE 52, la actividad de ETI (2,8%) continúa baja, pero esta semana estuvo por encima de la línea de base nacional del 2,1%. Actividad alta reportada en Nueva Jersey y Carolina del Sur
- Influenza detections continued to decrease (1.8% positivity in EW 52) with influenza A(H1N1)pdm09 predominating / Las detecciones de influenza continúan disminuyendo (1,8% de positividad en SE 52), con predominio de influenza A(H1N1)pdm09
- Pneumonia and influenza mortality (5.7%) remained below the epidemic threshold of 7.0% for EW 52 / La mortalidad por neumonía e influenza (5,7%) se mantiene por debajo del umbral epidémico de 7,0% para la SE 52
- RSV activity decreased from 24% in EW 51 to 22% positivity in EW 52 but remained at moderate levels / La actividad de VSR disminuyó de 24% en la SE 51 a 22% de positivos en la SE 52, pero continúa en niveles moderados
- This week, the United States of America reported one new human infection with an influenza A (H3N2) variant (H3N2v) virus in a patient who visited a farm near where swine were frequently housed. No direct contact with swine was reported in the week prior to illness onset. The patient was not hospitalized, has fully recovered and no ongoing human-to-human transmission has been identified / Esta semana, los Estados Unidos de América reportaron una infección humana causada por influenza A (H3N2) variante (H3N2v) virus, en un paciente que visitó en una zona a donde se alojaron cerdos. No se reportó contacto directo con cerdos en la semana previa al inicio de la enfermedad. El paciente no fue hospitalizado, se ha recuperado totalmente y no fue identificada transmisión en curso de humano a humano

US: Percent of ILI visits by EW, 2015-16
Porcentaje de consultas ETI por SE, 2015-16

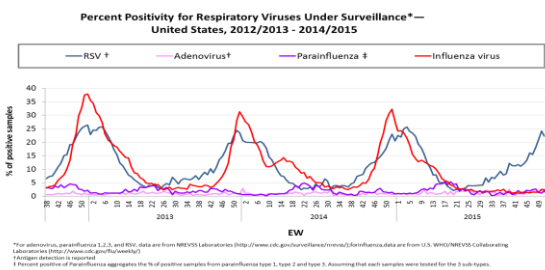


US: Influenza virus distribution by EW, 2015-16
Distribución de virus de influenza por SE, 2015-16

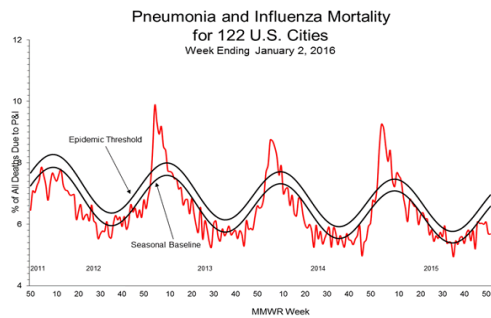
Influenza Positive Tests Reported to CDC by U.S. Clinical Laboratories, National Summary, 2015-2016 Season



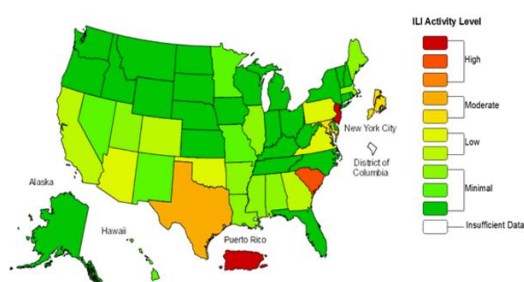
US: Percent positivity for respiratory virus under surveillance, by EW, 2012-15
Porcentaje de positividad para virus respiratorios en vigilancia, por SE, 2012-15



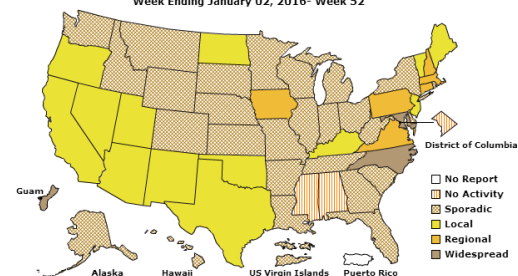
US: Pneumonia and influenza mortality
Mortalidad por neumonía e influenza



U.S.A.: Nivel de actividad de ETI. SE 52, 2015
Influenza-Like Illness (ILI) Activity Level Indicator Determined by Data Reported to ILINet
2015-16 Influenza Season Week 52 ending Jan 02, 2016



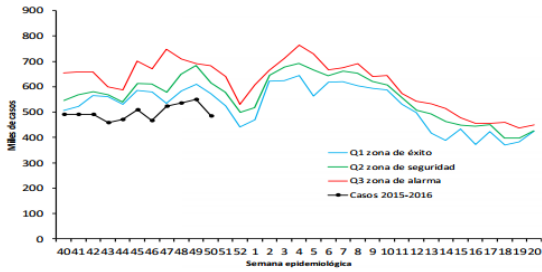
U.S.A.: Dispersión geográfica de influenza. SE 52, 2015
A Weekly Influenza Surveillance Report Prepared by the Influenza Division
Weekly Influenza Activity Estimates Reported by State and Territorial Epidemiologists*
Week Ending January 02, 2016 - Week 52



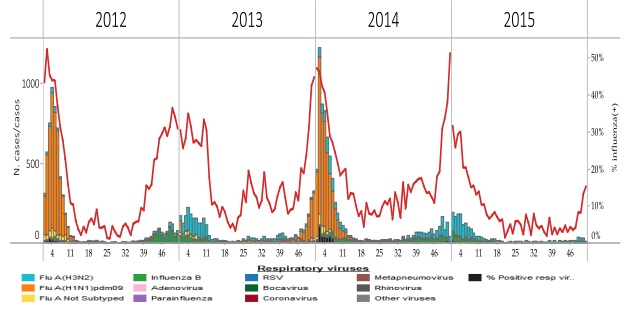
- As of EW 52, ARI activity remained below expected levels / A la SE 52, la actividad de IRA continúa por debajo de niveles esperados
- As of EW 51, pneumonia activity remained below expected levels / A la SE 51, la actividad de neumonía se mantiene por debajo de niveles esperados
- As of EW 52, influenza detections remained low at inter-seasonal levels / A la SE 52, las detecciones de influenza continúan bajas y en niveles inter-estacionales

Mexico: ARI Endemic Channel, EW 52, 2015
Canal Endémico de IRA, SE 52, 2015

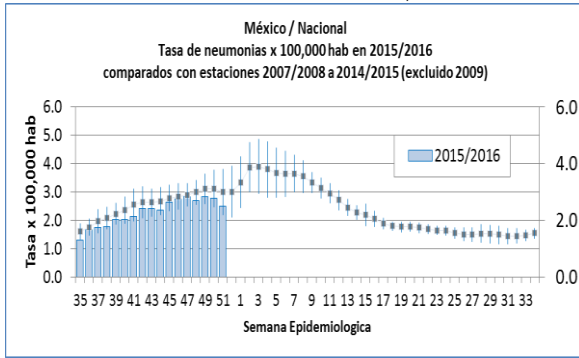
Gráfica 5. Canal endémico de IRA. México. Temporada alta de



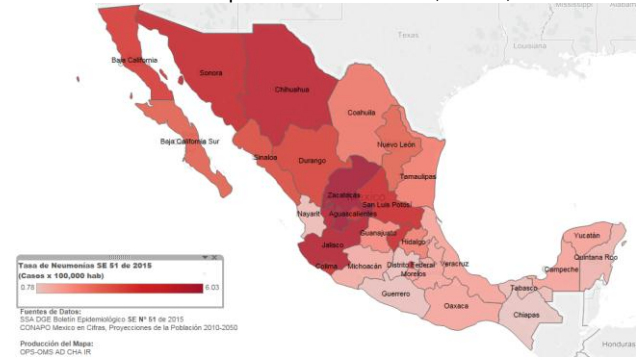
Mexico: Influenza virus distribution by EW 2013-15
Distribución de virus influenza por SE, 2013-15



Mexico: Pneumonia Endemic Channel, 2015-16
Canal endémico de neumonía, 2015-16



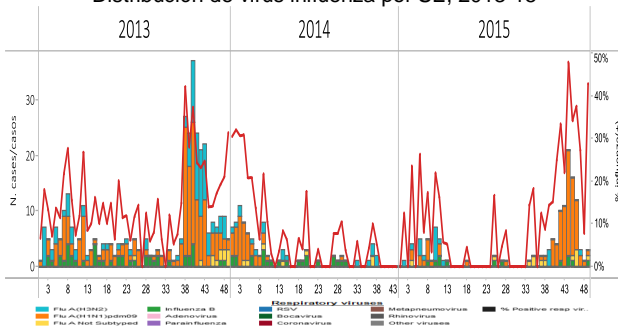
Mexico: Pneumonia rate by state, EW 51, 2015
Tasa de neumonía por entidad federativa, SE 51, 2015



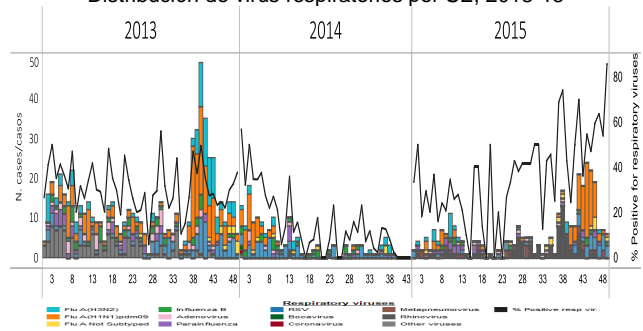
Caribbean Public Health Agency (CARPHA)

- As of EW 49, Anguilla, Aruba, Barbados, Belize, Bermuda, Dominica, Guyana, Saint Lucia, St. Kitts and Nevis, San Vincent and the Grenadines, Turks and Caicos and Trinidad & Tobago provided updated information / Información actualizada a la SE 49 de Anguila, Aruba, Barbados, Belice, Bermuda, Dominica, Guyana, Islas Turcas y Caicos, Santa Lucía, San Kits y Nevis, San Vicente y las Granadinas y Trinidad y Tobago
- Overall, respiratory virus activity was low with RSV activity predominating in recent weeks. In Aruba, RSV activity continued to increase in recent weeks / En general, actividad baja de virus respiratorios, con predominio de VSR en las últimas semanas. En Aruba, continúa incrementando la actividad de VSR
- Overall, influenza activity was low with influenza A(H1N1)pdm09 predominating in recent weeks. However, influenza A(H1N1)pdm09 activity increased in recent weeks in Barbados / En general, baja actividad de influenza, con predominio de influenza A(H1N1)pdm09 en las últimas semanas. Sin embargo, en Barbados se ha incrementado en las últimas semanas la actividad de influenza A(H1N1)pdm09

CARPHA: Influenza virus distribution by EW, 2013-15
Distribución de virus influenza por SE, 2013-15



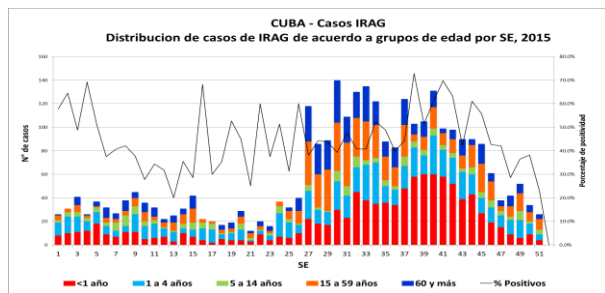
CARPHA: Respiratory virus distribution by EW, 2013-15
Distribución de virus respiratorios por SE, 2013-15



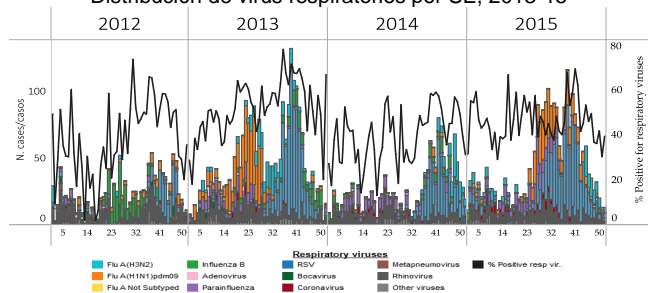
Cuba

- The number of SARI cases continued to decrease during EW 52 / El número de casos IRAG continuó disminuyendo en la SE 52
- Influenza A(H3N2) detections decreased this week and predominated in recent weeks/ Las detecciones por influenza A(H3N2) disminuyeron esta semana y ha predominado en las últimas semanas
- Regarding other respiratory viruses, low RSV detections continued to decrease/ Respecto a otros virus respiratorios, baja actividad y con VSR disminuyendo

Cuba: SARI cases by age group and EW, 2015



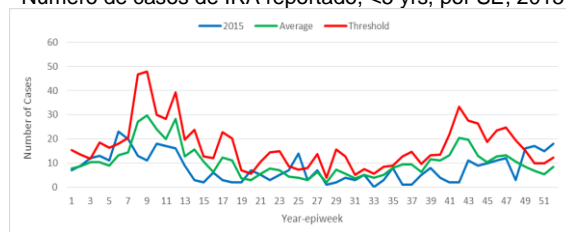
Cuba. Respiratory virus distribution by EW, 2013-15
Distribución de virus respiratorios por SE, 2013-15



Dominica

- ARI activity increased and was above the threshold for the <5 years of age group in recent weeks / La actividad de IRA incrementó por encima de niveles esperados en <5 años de edad en las últimas semanas

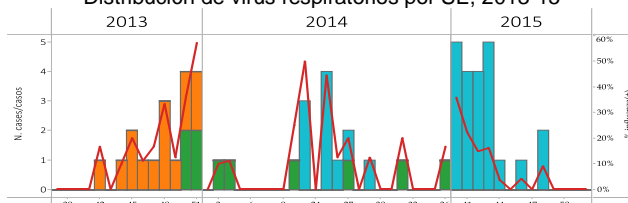
Dominica: Number of Reported ARI cases, <5 yrs, for EW, 2015
Numero de casos de IRA reportado, <5 yrs, por SE, 2015



Haiti

- Influenza activity increased slightly in recent weeks with influenza A(H3N2) predominating / La actividad de influenza incrementó ligeramente en las últimas semanas, con predominio de influenza A(H3N2)

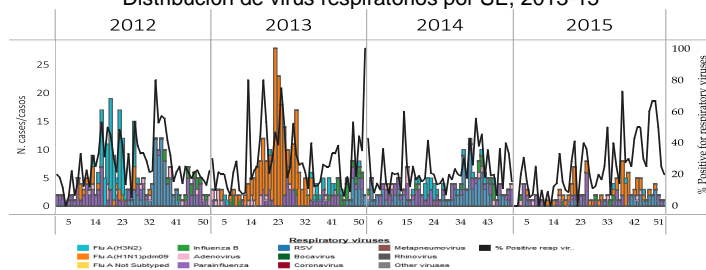
Haiti: Respiratory virus distribution by EW, 2013-15
Distribución de virus respiratorios por SE, 2013-15



Dominican Republic / República Dominicana

- Respiratory virus activity remained low with RSV activity decreasing in recent weeks / Continúa la actividad baja de virus respiratorios, con disminución de VSR en las últimas semanas
- Little to no influenza activity was reported in recent weeks / Bajo a no actividad de influenza reportado en las últimas semanas

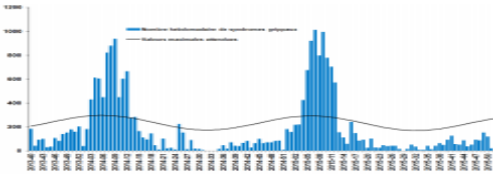
Dominican Republic: Respiratory virus distribution by EW, 2013-15
Distribución de virus respiratorios por SE, 2013-15



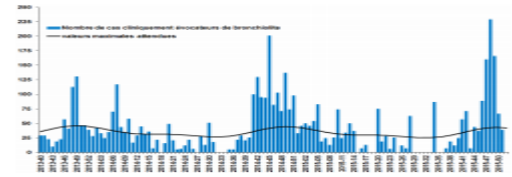
French Territories in the Americas / Territorios franceses en las Américas

- ILI activity decreased and was below expected levels in Martinique and Guadeloupe/ La actividad por ETI disminuyó y continúa por debajo de niveles esperados en Martinica y Guadalupe
- Guadeloupe and Martinique reported that bronchiolitis activity decreased and was below expected levels in recent weeks / Guadalupe y Martinica reportaron disminución en la actividad de bronquiolitis en las últimas semanas y por debajo de niveles esperados

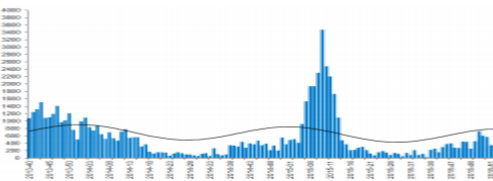
Guadeloupe: ILI activity by EW, 2011-2015
 Guadalupe: Actividad de ETI por SE, 2011-15
 Nombre de consultations chez un médecin généraliste pour syndrome grippal, Guadeloupe, octobre 2013 à décembre 2015.



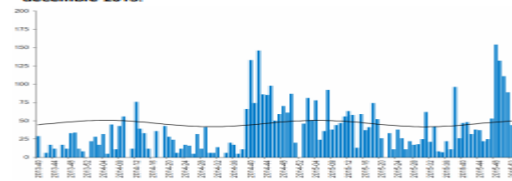
Guadeloupe: Bronchiolitis activity by EW, 2010-2015
 Guadalupe: Actividad de bronquiolitis por SE, 2010-15
 Nombre hebdomadaire de consultations chez un médecin généraliste pour bronchiolite, Guadeloupe, octobre 2013 à décembre 2015.



Martinique: ILI activity by EW, 2011-2015
 Martinica: Actividad de ETI por SE, 2011-15
 Nombre de consultations chez un médecin généraliste pour syndrome grippal, Martinique, octobre 2013 à décembre 2015



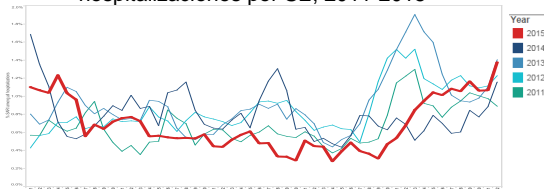
Martinique: Bronchiolitis activity by EW, 2010-2015
 Martinique: Actividad de bronquiolitis por SE, 2010-15
 Nombre hebdomadaire de consultations chez un médecin généraliste pour bronchiolite, Martinique, octobre 2013 à décembre 2015.



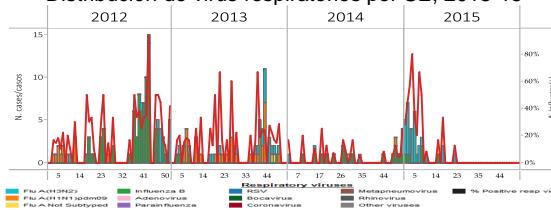
Jamaica

- SARI activity continued at low levels, but the proportion of admissions for SARI slightly increased in EW 52. No SARI related deaths were reported this week / La actividad de IRAG se mantiene en niveles bajos pero la proporción de casos IRAG incrementó en la SE 52. No se notificó ningún fallecido relacionado con IRAG esta semana
- The proportion of consultations for ARI (i.e ILI) reported from sentinel sites slightly increased to 4.8% in EW 52 (from 4.5%) / La proporción de consultas por IRA (ETI) notificada en sitios centinela incrementó a 4,8% en la SE 52 respecto al 4,5%
- Low respiratory virus activity continued through EW 52. No influenza detections were reported since EW 23 / A la SE 52, continúa la baja la actividad de virus respiratorios. No se han notificado detecciones de influenza desde la SE 23
- In EW 52, the rate of pneumonia cases continued to decrease in all provinces from 16% to 7% / En la SE 52, la tasa de neumonía disminuyó en todas las provincias de 16% a 7%

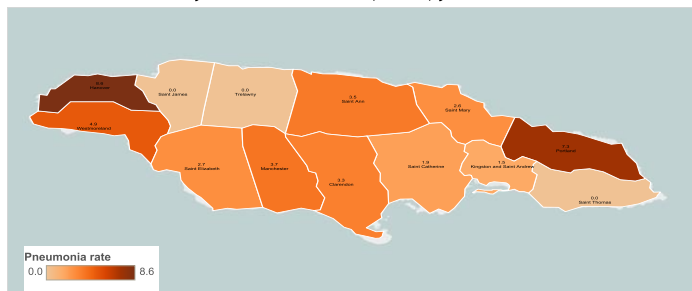
Jamaica: % hospitalizaciones de casos IRAG entre total de hospitalizaciones por SE, 2011-2015



Jamaica: Influenza virus distribution by EW, 2013-15
 Distribución de virus respiratorios por SE, 2013-15



Jamaica: Tasa de casos por neumonia por 100.000 habitantes y por division de administrativa. SE 52, 2015
 Rate of pneumonia cases per 100,000 inhabitants by administrative division, EW 52, year: 2015

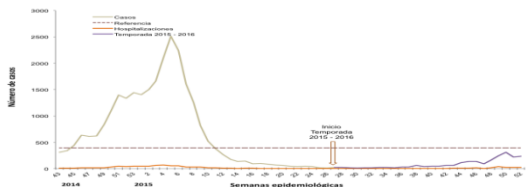


Puerto Rico

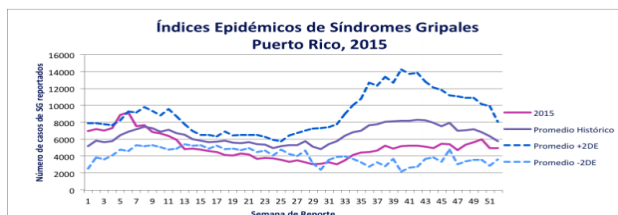
- Influenza detections slightly increased in EW 52 but remained below expected levels / Las detecciones de influenza incrementaron ligeramente en la SE 52, pero continúan por debajo de niveles esperados
- ILI activity continued below expected levels / La actividad de ETI continúa por debajo de los niveles esperados
- Puerto Rico reported high ILI activity³ in recent weeks / Puerto Rico reportó actividad alta de ETI⁴ en las últimas semanas

Puerto Rico: Influenza-positive cases by EW, 2014-15
Casos positivos a influenza por SE, 2014-15

Gráfica 1. Número de casos positivos a influenza por prueba rápida, Puerto Rico, 2015



Puerto Rico: ILI endemic channel 2015

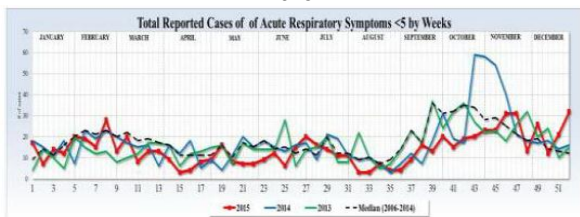


Saint. Lucia

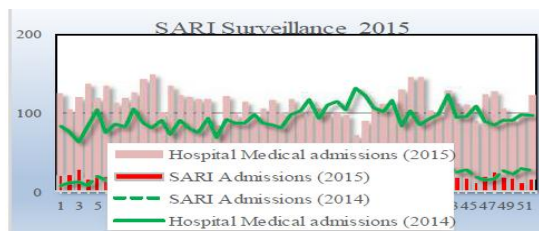
- Total cases of acute respiratory symptoms continued to increase in recent weeks and remained above expected levels / El total de casos por síntomas respiratorios agudos continua incrementando y se mantiene por encima de niveles esperados
- SARI activity continued at low levels in recent weeks. The most affected age group was the 2-4 years of age group with 24.3% of all SARI admissions / La actividad de IRAG continua en niveles bajos y el grupo de edad más afectado fue el de 2-4 años, con un 24,3% del total de hospitalizaciones por IRAG

Saint Lucia: Total cases of acute respiratory symptoms. EW 52, 2015

Total de casos por síntomas respiratorios agudos. Se 52 de 2015



Saint. Lucia: SARI admissions by age group, EW 52, 2015
Hospitalizaciones por IRAG y grupo de edad, SE 52, 2015

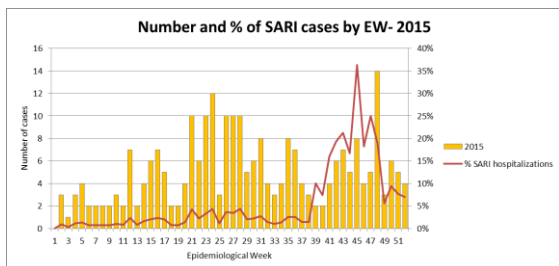


Suriname

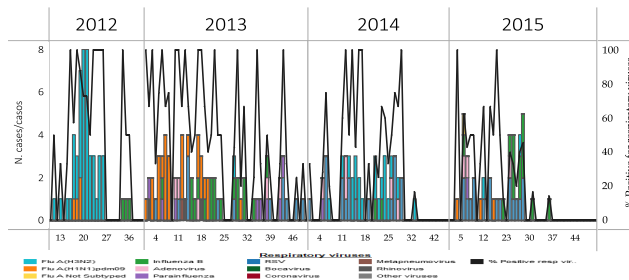
- SARI cases and ICU admissions continued to decrease slightly in recent weeks / Los casos de IRAG y los ingresos a UCI continúan disminuyendo en las últimas semanas
- Low respiratory virus activity was reported in recent weeks. No detections were reported since EW 36 / Actividad baja de virus respiratorios reportada en las últimas semanas. No se reportan detecciones desde la SE 36

Suriname: SARI cases and % SARI hospitalizations among all causes by EW, 2015

Casos IRAG y % de hospitalizaciones IRAG entre todas las causas por SE, 2015



Suriname: Respiratory virus distribution by EW, 2013-15
Distribución de virus respiratorios por SE, 2013-15



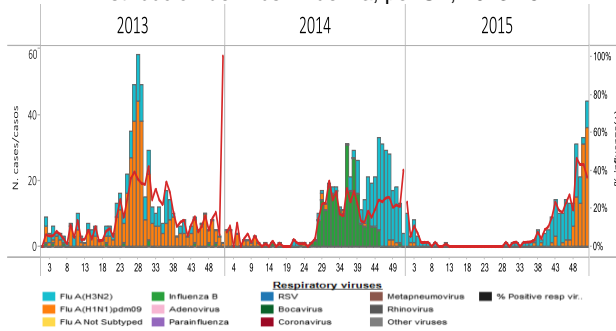
³ Report available at: <http://www.cdc.gov/flu/weekly/index.htm>

⁴ Reporte disponible en: <http://www.cdc.gov/flu/weekly/index.htm>

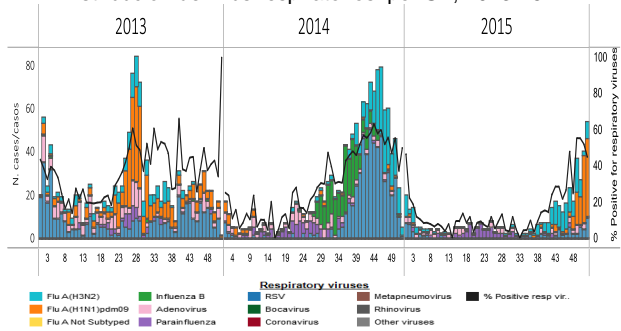
Costa Rica

- Influenza activity continued at high levels. The influenza percent of positivity recorded during 2015-16 season continued above expected levels in comparison to previous years / La actividad de influenza continúa en niveles altos. El porcentaje de positividad a influenza registrado durante la temporada 2015-16 continúa por encima de los niveles esperados, en comparación con años previos
- As of EW 52, influenza A(H1N1)pdm09 detections continued to increase and predominate in recent weeks, followed by influenza A(H3N2) / A la SE 52, as detecciones por influenza A(H1N1)pdm09 continúan incrementando. Influenza A(H1N1)pdm09 ha predominado en las últimas semanas, seguido de influenza A(H3N2)
- As of EW 52, other respiratory virus activity continued low with RSV predominating in recent weeks / A la SE 52, la actividad de otros virus respiratorios continúa baja y en las últimas semanas ha predominado el VSR
- SARI activity continued to increase in recent weeks, associated with high influenza activity. As of EW 52, from hospitalizations for all causes (N=2,185), 8% were for SARI; 58% of total ICU admissions were for SARI, which is above the percentage in 2013-14; and 8.5% of deaths for all causes (N=118) were SARI associated / La actividad de IRAG continúa aumentando en las últimas semanas asociado a la alta actividad de influenza. A la SE 52, de las hospitalizaciones por todas las causas (N=2.185), el 8%, fueron por IRAG; el 58% del total de Ingresos a UCI fue por causa de IRAG, este porcentaje esta por encima de lo registrado en comparación con 2013-14 y del total de defunciones por todas las causas (N=118), el 8,5%, fue asociado a IRAG

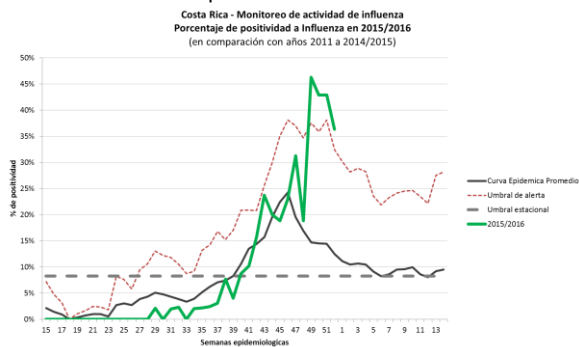
Costa Rica: Influenza virus distribution, by EW, 2013-15
Distribución de virus influenza, por SE, 2013-15



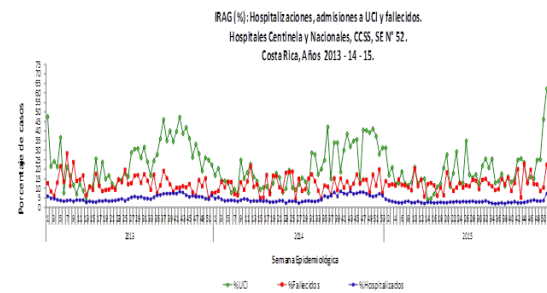
Costa Rica: Respiratory virus distribution, by EW, 2013-15
Distribución de virus respiratorios. por SE, 2013-15



Costa Rica: Percent of positivity for influenza in 2015-2016 in comparison to 2011 to 2014/15



Costa Rica: Proportion of SARI-Associated Hospitalizations, ICU Admissions and Deaths, by EW, 2013-15

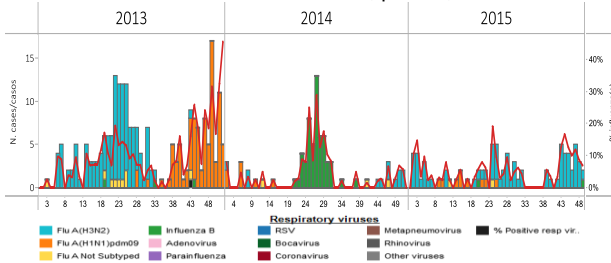


Fuente: Hospitalary Áreas de Salud Central - Hospitales Nacionales, CCS.

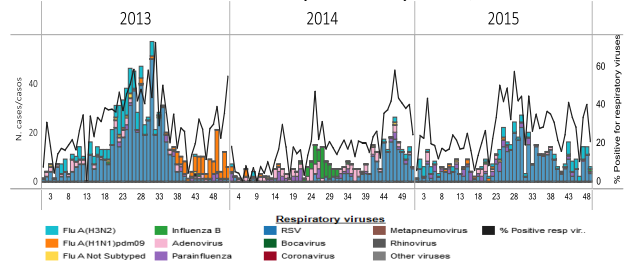
El Salvador

- As of EW 49, influenza activity was low, but influenza A(H3N2) detections increased in recent weeks / A la SE 49, la actividad de influenza continúa baja, pero las detecciones por influenza A(H3N2) han incrementado en las últimas semanas
- Other respiratory virus detections decreased in EW 49 with RSV predominating in recent weeks / Las detecciones de otros virus respiratorios disminuyeron en la SE 49, con predominio de VSR en las últimas semanas

El Salvador: Influenza virus distribution, by EW, 2013-15
Distribución de virus influenza, por SE, 2013-15



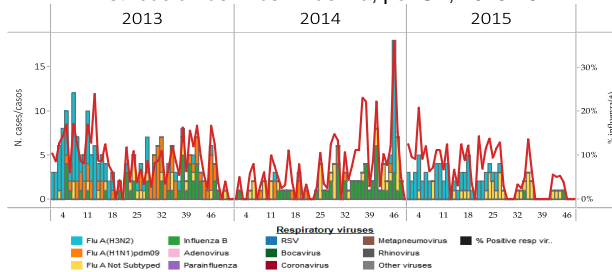
El Salvador: Respiratory virus distribution, by EW, 2013-15
Distribución de virus respiratorios, por SE, 2013-15



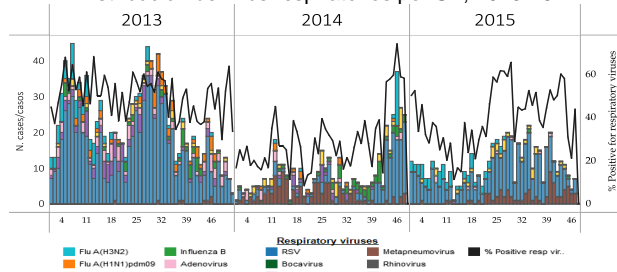
Guatemala

- As of EW 48, low influenza activity was reported / A la SE 48, se reporta baja actividad de influenza
- As of EW 48, other respiratory virus detections were low, but RSV detections slightly increased this week / En general, a la SE 48, la actividad de otros virus respiratorios continúa baja, pero las detecciones de VSR incrementaron ligeramente esta SE

Guatemala: Influenza virus distribution, by EW, 2013-15
Distribución de virus influenza, por SE, 2013-15



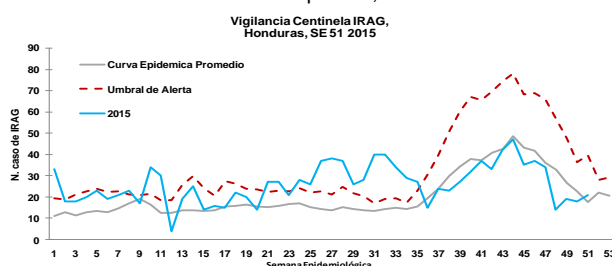
Guatemala: Respiratory virus distribution, by EW, 2013-15
Distribución de virus respiratorios por SE, 2013-15



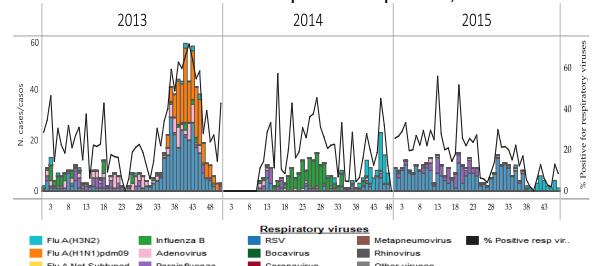
Honduras

- As of EW 51, SARI activity slightly increased in recent weeks but remained below expected levels / A la SE 51, a actividad de IRAG incrementó ligeramente en las últimas semanas pero continúa por debajo de niveles esperados
- As of EW 47, low RSV activity was reported in recent weeks / A la SE 47, actividad baja de VSR registrada en las últimas semanas
- As of EW 47, influenza A(H3N2) detections slightly decreased in recent weeks / A la SE 47, las detecciones por influenza A(H3N2) disminuyeron ligeramente en las últimas semanas

Honduras: SARI cases by EW, 2015
Casos IRAG por SE, 2015



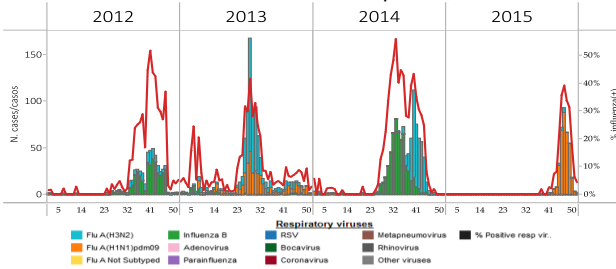
Honduras: Respiratory virus distribution by EW, 2013-15
Distribución de virus respiratorios por SE, 2013-15



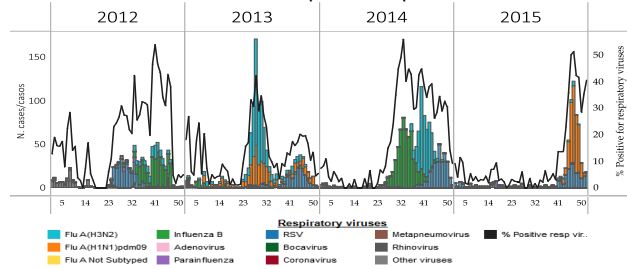
Nicaragua

- Influenza activity was low overall. Influenza A(H1N1)pdm09 activity increased between EW 45 and 49 but continued to decrease in EW 52 / Actividad baja de influenza. La actividad de influenza A(H1N1)pdm09 incrementó entre la SE 45 y 49, pero continúa a disminuyendo a la SE 52
- As of EW 52, RSV detections slightly increased in recent weeks / A la SE 52, las detecciones de VSR incrementaron ligeramente en las últimas semanas
- As of EW 52, ARI and pneumonia activity decreased and remained below expected levels / A la SE 52, la actividad de IRA y neumonía disminuyó y continúa por debajo de niveles esperados

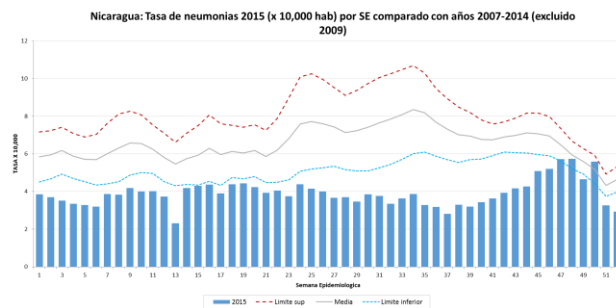
Nicaragua: Influenza virus distribution, by EW, 2013-15
Distribución de virus influenza, por SE, 2013-15



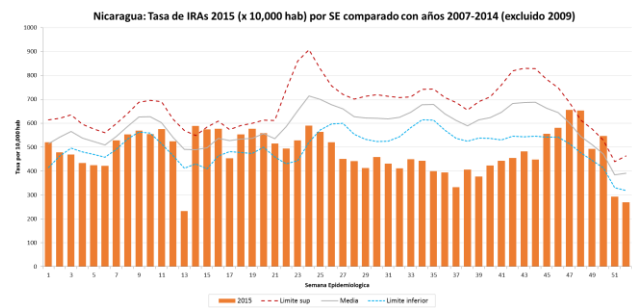
Nicaragua: Respiratory virus distribution by EW, 2013-15
Distribución de virus respiratorios por SE, 2013-15



Nicaragua: Pneumonia rate by EW 2015 in comparison to 2007-2014



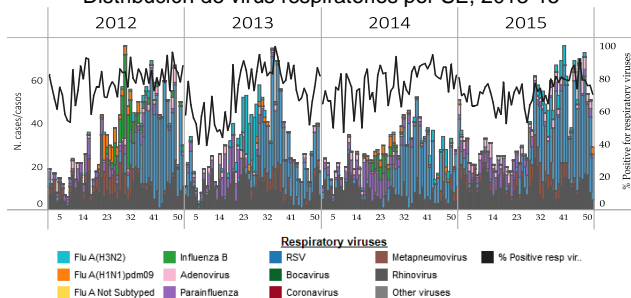
Nicaragua: ARI rate by EW 2015 in comparison to 2007-2014



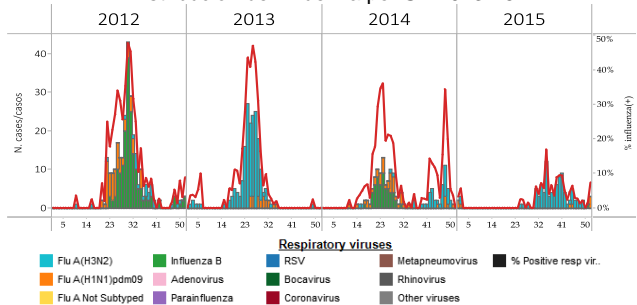
Panama

- As of EW 52, RSV activity continued to decrease in recent weeks but continued at moderate levels / Continúa disminuyendo la actividad de VSR, pero y permanece dentro de niveles moderados
- As of EW 52, low influenza detections persisted but influenza A(H1N1)pdm09 slightly increased in recent weeks / A la SE 52, continúa la actividad baja de influenza, pero influenza A(H1N1)pdm09 incrementó ligeramente en las últimas semanas

Panama: Respiratory virus distribution by EW, 2013-15
Distribución de virus respiratorios por SE, 2013-15

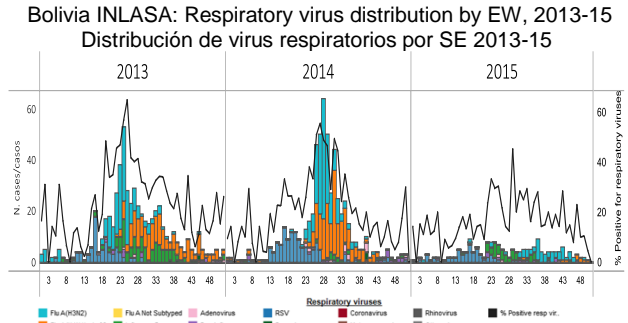
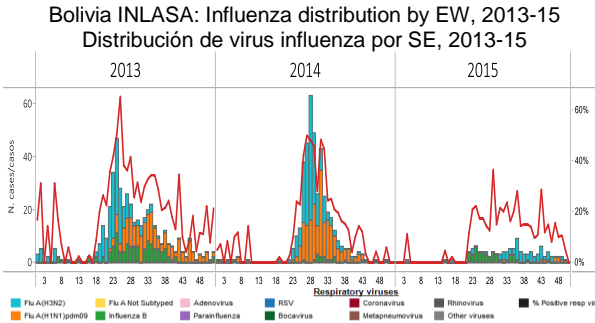


Panama. Influenza virus distribution by EW, 2013-15
Distribución de influenza por SE 2013-15



Bolivia – La Paz (INLASA)

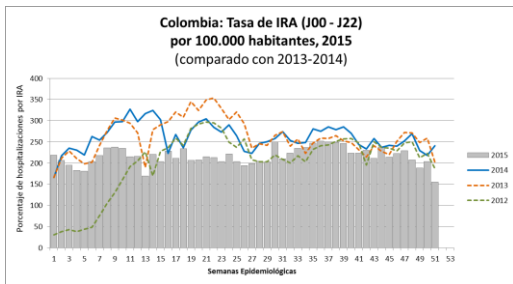
- In La Paz, low influenza activity was reported with influenza A(H1N1)pdm09 predominating in recent weeks / En La Paz, se ha reportado actividad baja de influenza, con predominio de influenza A(H1N1)pdm09 en las últimas semanas
- Overall, other respiratory virus activity was low / En general, la actividad de otros virus respiratorios continúa baja



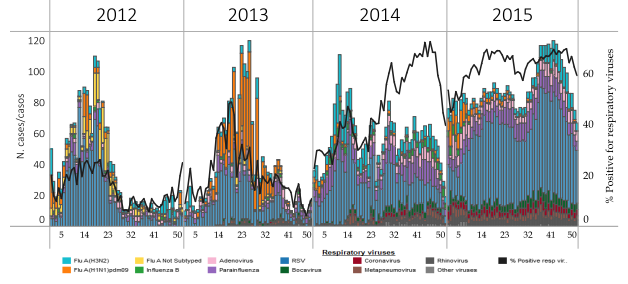
Colombia

- ARI activity slightly decreased this week and was below levels reported in 2012-2014 / La actividad de IRA disminuyó esta semana y esta por debajo los niveles reportados en 2012-2014
- SARI activity continued to decrease this week and was similar to 2014 levels / La actividad de IRAG continúa disminuyendo esta semana y se mantiene similar a los niveles de 2014
- As of EW 52, RSV activity continued to decrease from high to moderate levels / A la SE 52, la actividad de VSR continúa disminuyendo y se mantiene en niveles moderados
- As of EW 52, influenza activity remained low with influenza A(H3N2) activity predominating / La actividad de influenza se mantiene baja a la SE 52, con predominio de influenza A(H3N2)

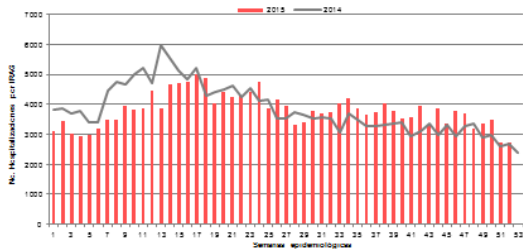
Colombia: Rates of ARI, by EW 2015, in comparison to 2012-2014



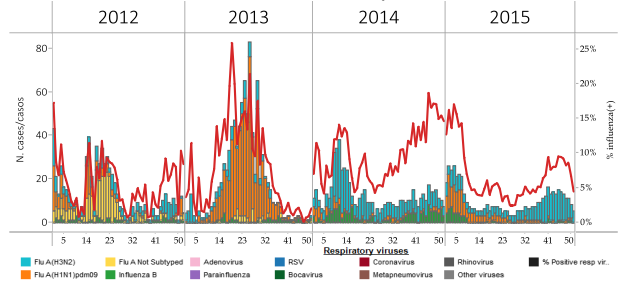
Colombia: Respiratory virus distribution by EW, 2013-15



Colombia: SARI cases by EW, 2015 in comparison to 2014
Gráfica 5. Hospitalizaciones por IRAG, Colombia, a semana epidemiológica 52 de 2015



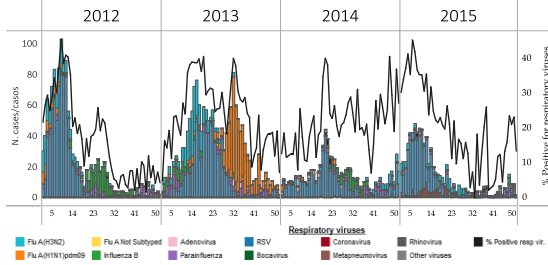
Colombia. Influenza virus distribution by EW, 2013-15



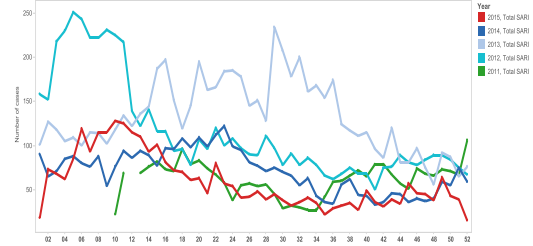
Ecuador

- Influenza and other respiratory viruses activity decreased in recent weeks / La actividad de influenza y otros virus respiratorios disminuyó en las últimas semanas
- SARI cases decreased and remained below expected levels / Los casos de IRAG disminuyeron y se mantienen debajo de niveles esperados

Ecuador. Respiratory virus distribution by EW, 2013-15
Distribución de virus respiratorios por SE 2013-15



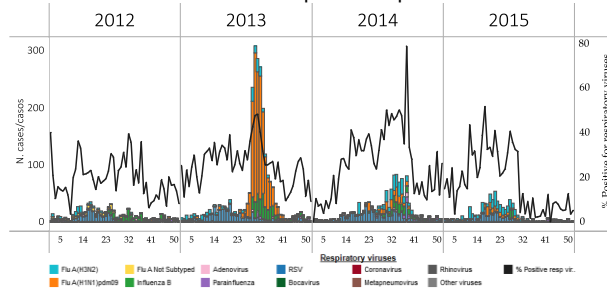
Ecuador: SARI cases by EW, 2011-2015
Casos IRAG por SE, 2011-2015



Peru

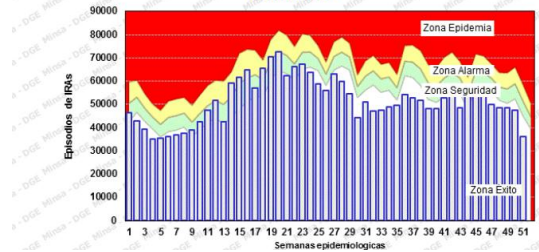
- Low detections of influenza and other respiratory viruses were reported in recent weeks / Bajas detecciones de influenza y de otros virus respiratorios en las últimas semanas
- ARI activity in children under 5 years decreased in the last few weeks and remained within expected levels / La actividad de IRA en menores de 5 años disminuyó en las últimas semanas y continúa por debajo de niveles esperados

Peru. Respiratory virus distribution by EW, 2013-15
Distribución de virus respiratorios por SE 2013-15



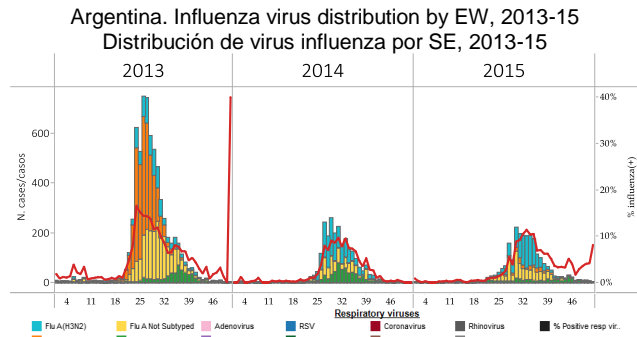
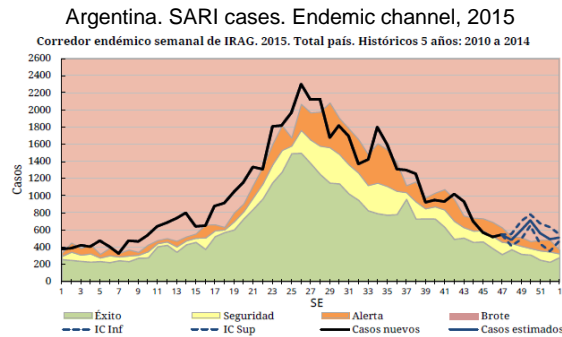
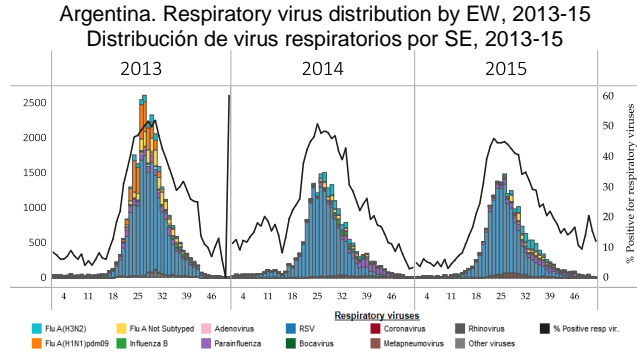
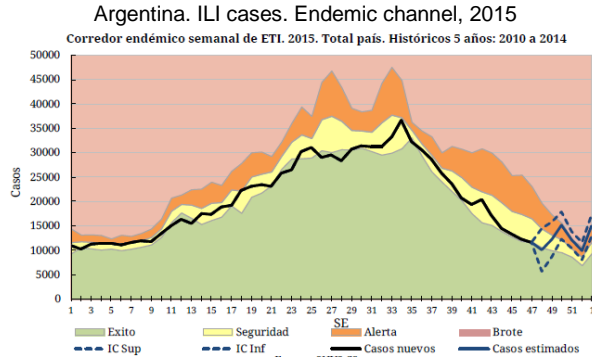
Peru. ARI endemic channel in children under 5 years, by EW
2015

Canal de Infecciones Respiratorias Agudas (IRA) en menores de 5 años
Perú 2015*



Argentina

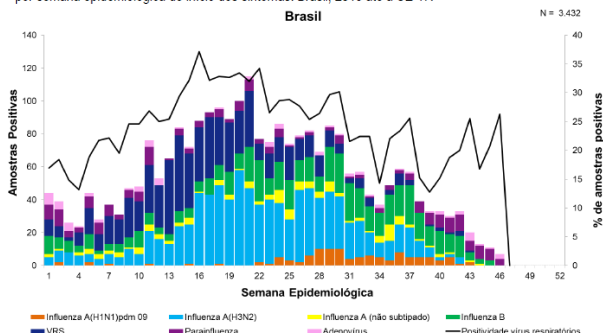
- ILI activity slightly increased but remained within expected levels / La actividad de ETI incrementó ligeramente pero permanece dentro de niveles esperados
- SARI activity was low and continued to decrease / Baja actividad de IRAG y disminuyendo
- As of EW 52, low influenza and other respiratory viruses activity was reported / A la SE 52, se reporta baja actividad de influenza y otros virus respiratorios



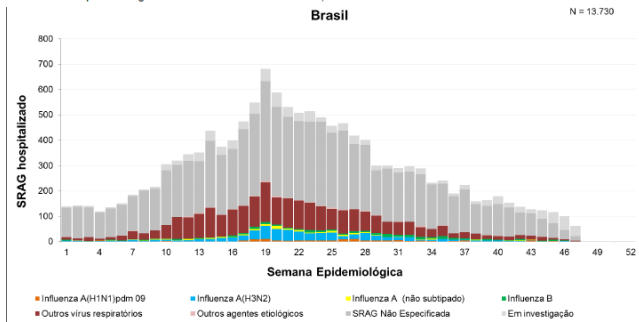
Brazil

- ILI/SARI activity was low and continued to decrease / Actividad baja de ETI/IRAG y continúa disminuyendo
- A downward trend of respiratory virus activity was reported in recent weeks/ Tendencia decreciente de actividad por virus respiratorios en las últimas semanas

Brazil: Respiratory virus distribution in ILI cases, by EW, 2015
Distribución de virus respiratorios en casos ETI, por SE, 2015
Figura 1. Distribuição dos vírus respiratórios identificados nas unidades sentinelas de Síndrome Gripal, por semana epidemiológica de início dos sintomas. Brasil, 2015 até a SE 47.

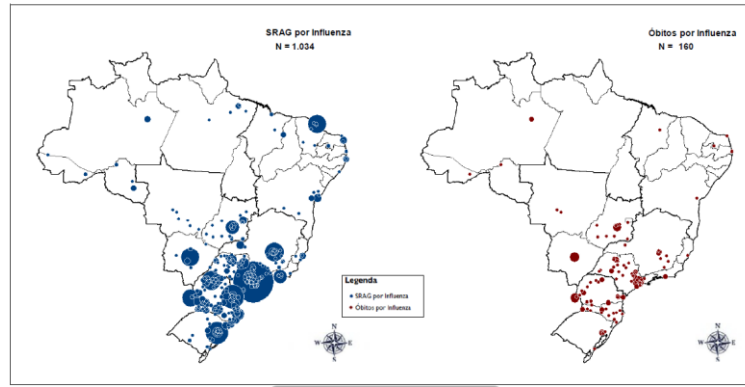


Brazil: Respiratory virus distribution, SARI cases, by EW, 2015
Distribución de virus respiratorios, casos IRAG, por SE, 2015
Figura 3. Distribuição dos casos de Síndrome Respiratória Aguda Grave segundo agente etiológico e semana epidemiológica do início dos sintomas. Brasil, 2015 até a SE 47.



Brazil: Distribution of SARI hospitalizations and deaths by municipality and influenza type/subtype by region
 Distribución de hospitalizaciones y fallecidos por IRAG por municipio y tipo/subtipo de influenza por región

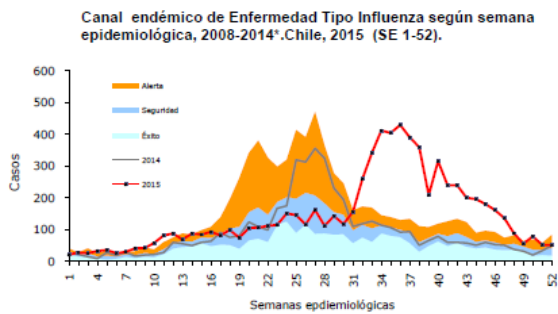
Anexo 4. Distribuição espacial dos casos e óbitos por Síndrome Respiratória Aguda Grave confirmados para influenza por município de residência, Brasil, 2015 até a SE 47.



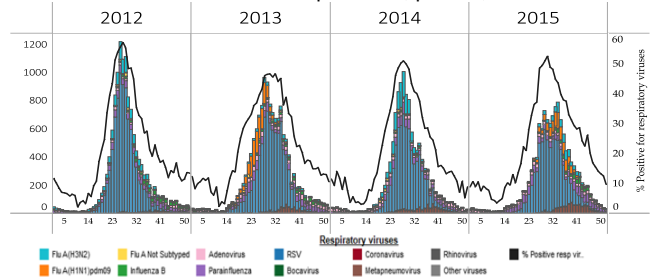
Chile

- As of EW 52, ILI activity remained low / La actividad de ETI continúa baja a la SE 52
- The percentage of SARI hospitalizations (<3% in EW 52) and ICU (<3%) remained low and continued decreasing / El porcentaje de hospitalizaciones por IRAG (<3% en SE 52) y UCI (<3%) se mantienen bajas y disminuyendo
- As of EW 52, other respiratory viruses activity continued to decrease / En general, la actividad de otros virus respiratorios continúa disminuyendo a la SE 52
- Influenza detections continued to decrease with influenza B predominating in EW 52 / Las detecciones por influenza continúan disminuyendo con predominio de influenza B en la SE 52

Chile. ILI Endemic Channel, 2015

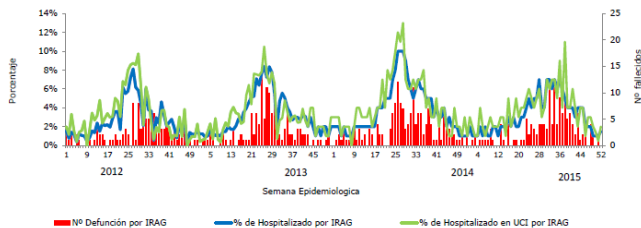


Chile. Respiratory virus distribution by EW, 2013-15
 Distribución de virus respiratorios, por SE, 2013-15

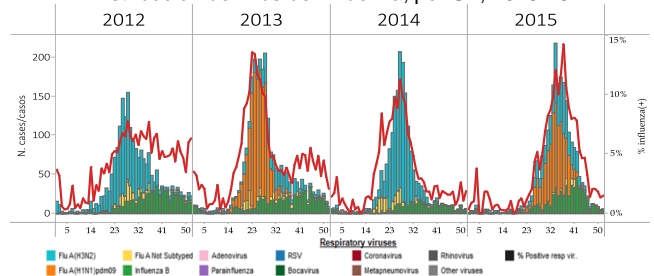


Chile. % SARI admissions, ICU admissions and Deaths, 2012-15

Porcentaje de hospitalizados, ingreso a UCI y número de fallecidos por IRAG según SE en Hospitales Centinela, Chile, 2012 - 2015 (*).



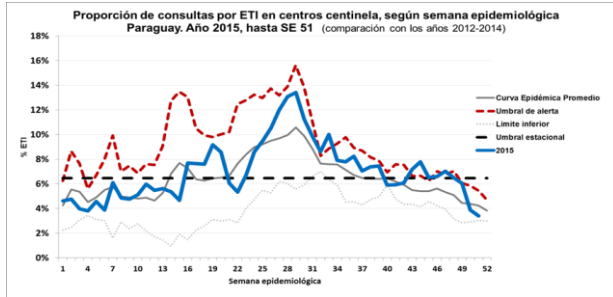
Chile: Influenza virus distribution by EW, 2013-15
 Distribución de virus de influenza, por SE, 2013-15



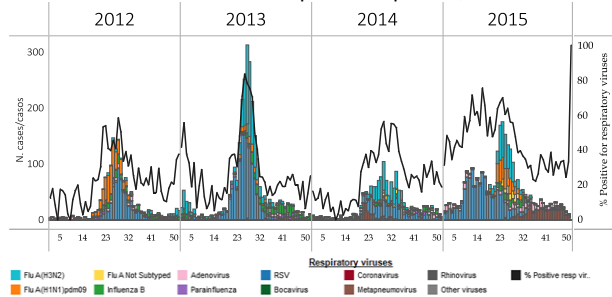
Paraguay

- ILI activity continued to decrease this week and remained within expected levels/ La actividad de ETI continúa disminuyendo esta semana y continúa dentro de niveles esperados
- SARI activity continued to decrease and remained below the seasonal threshold / La actividad de IRAG continúa disminuyendo y esta por debajo del umbral epidémico
- Influenza activity remained low as of EW 52 / La actividad de influenza continúa baja a la SE 52
- RSV activity remained low in recent weeks / Baja actividad de VSR en las últimas semanas

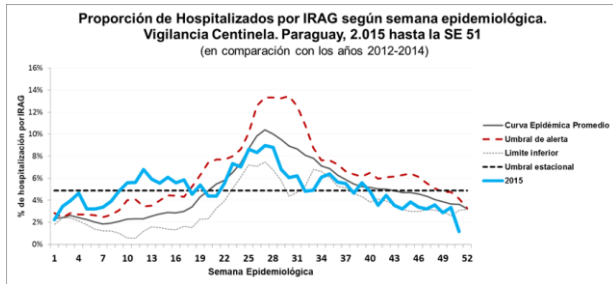
Paraguay: % ILI sentinel visits 2015 by EW in comparison with 2012-14



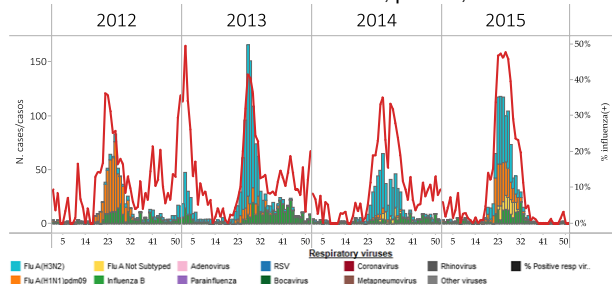
Paraguay. Respiratory virus distribution by EW, 2013-15
Distribución de virus respiratorios por SE, 2013-15



Paraguay: % SARI cases 2015 by EW in comparison with 2012-14



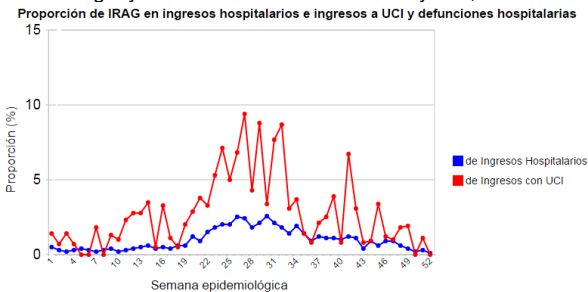
Paraguay: Influenza virus distribution by EW, 2013-15
Distribución de virus de influenza, por SE, 2013-15



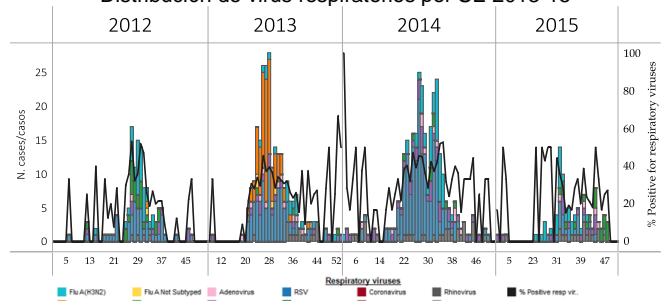
Uruguay

- In EW 52, SARI hospitalizations and ICU admissions continued to decrease / Las hospitalizaciones por IRAG y los ingresos a UCI continúan disminuyendo a la SE 52
- Influenza and other respiratory virus activity remained low with influenza B predominating in recent weeks / La actividad de influenza y otros virus respiratorios continúa baja, con predominio de influenza B en las últimas semanas

Uruguay: % SARI & ICU admissions by EW, 2015



Uruguay: Respiratory virus distribution by EW, 2013-15
Distribución de virus respiratorios por SE 2013-15



ACRONYMS

ARI	Acute Respiratory Infection
CARPHA	Caribbean Public Health Agency
CENETROP	Centro de Enfermedades Tropicales (Santa Cruz, Bolivia)
EW	Epidemiological Week
ILI	Influenza-like illness
INLASA	Instituto Nacional de Laboratorios de Salud (La Paz, Bolivia)
INS	Instituto Nacional de Salud
ORV	Other respiratory viruses
SARI	Severe acute respiratory infection
SEDES	Servicio Departamental de Salud (Bolivia)
ICU	Intensive Care Unit
RSV	Respiratory Syncytial Virus

ACRÓNIMOS

CARPHA	Caribbean Public Health Agency
CENETROP	Centro de Enfermedades Tropicales (Santa Cruz, Bolivia)
ETI	Enfermedad Tipo influenza
INLASA	Instituto Nacional de Laboratorios de Salud (La Paz, Bolivia)
INS	Instituto Nacional de Salud
IRA	Infección Respiratoria Aguda
IRAG	Infección Respiratoria Aguda grave
OVR	Otros virus respiratorios
SE	Semana epidemiológica
SEDES	Servicio Departamental de Salud (Bolivia)
UCI	Unidad de Cuidados Intensivos
VSR	Virus Sincitial respiratorio