

## Regional Update EW 41, 2015

### Influenza and other respiratory virus (October 27, 2015)

## Actualización Regional SE 41, 2015

### Influenza y otros virus respiratorios (27 de octubre, 2015)

PAHO interactive data  
Datos interactivos de la OPS:

PAHO FluNet: [http://ais.paho.org/phis/viz/ed\\_flu.asp](http://ais.paho.org/phis/viz/ed_flu.asp)  
PAHO FluID: <http://ais.paho.org/phis/viz/flumart2015.asp>

Influenza Regional Reports:  
Informes regionales de influenza:

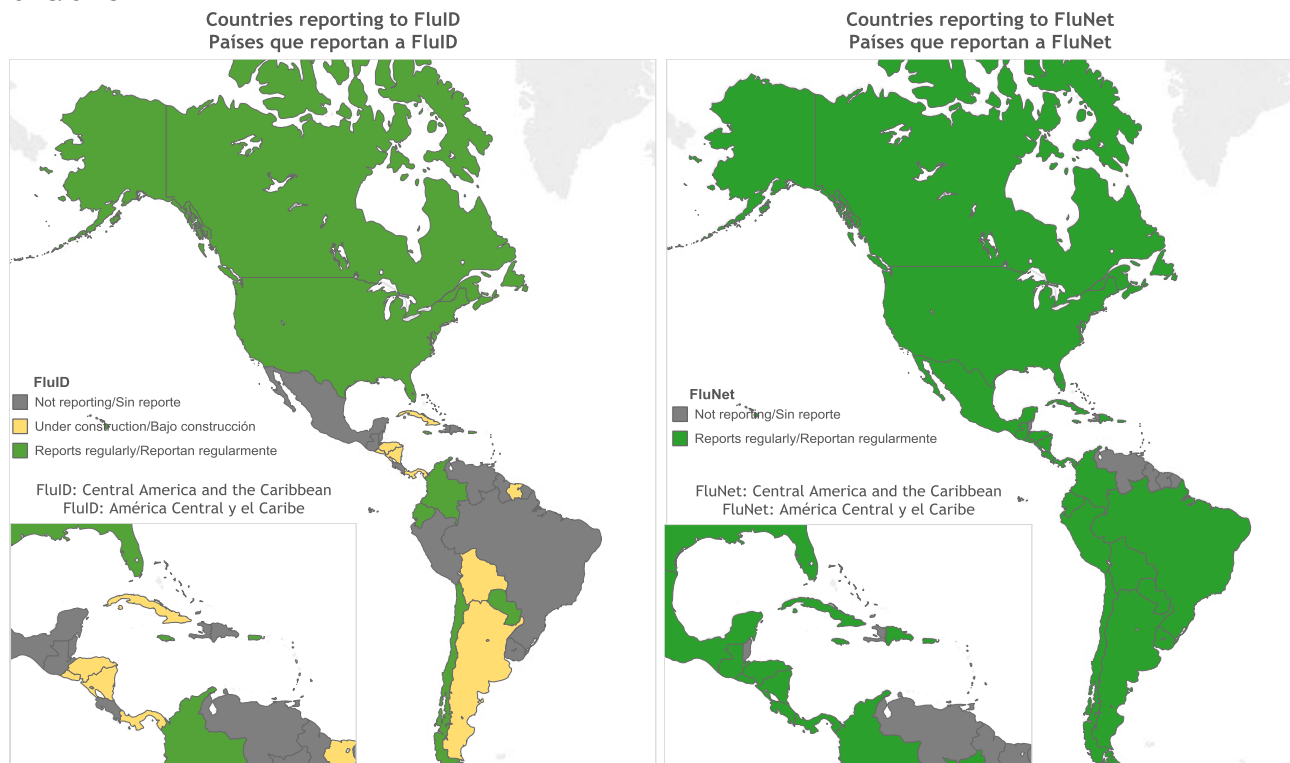
[www.paho.org/influenzareports](http://www.paho.org/influenzareports)  
[www.paho.org/reportesinfluenza](http://www.paho.org/reportesinfluenza)

Severe acute respiratory infections network - [SARinet](http://www.sarinet.org/)  
Red de las infecciones respiratorias agudas graves - [SARinet](http://www.sarinet.org/):

<http://www.sarinet.org/>

The information presented in this update is based on data provided by Ministries of Health and National Influenza Centers of Member States to the informatics global platforms [FluNet](#) and [FluID](#); and reports/weekly bulletins that Ministries of Health published on its website or shared with PAHO/WHO.

La información presentada en esta actualización se obtiene a partir de los datos reportados por los Ministerios de Salud y los Centros Nacionales de Influenza de los Estados Miembros a las plataformas informáticas globales de [FluNet](#) y [FluID](#); y de los reportes/boletines semanales que los Ministerios de Salud publican en sus páginas web o comparten con OPS/OMS.



Map production /Producción del mapa: PAHO/WHO. OPS/OMS.

Data Source / Fuente de datos: Ministries of Health and National Influenza Centers of Member States reports to the informatics global platforms [FluNet](#) and [FluID](#) / Reporte de los Ministerios de Salud y los Centros Nacionales de Influenza de los Estados Miembros a las plataformas informáticas globales de [FluNet](#) y [FluID](#)

## WEEKLY SUMMARY (ENGLISH)

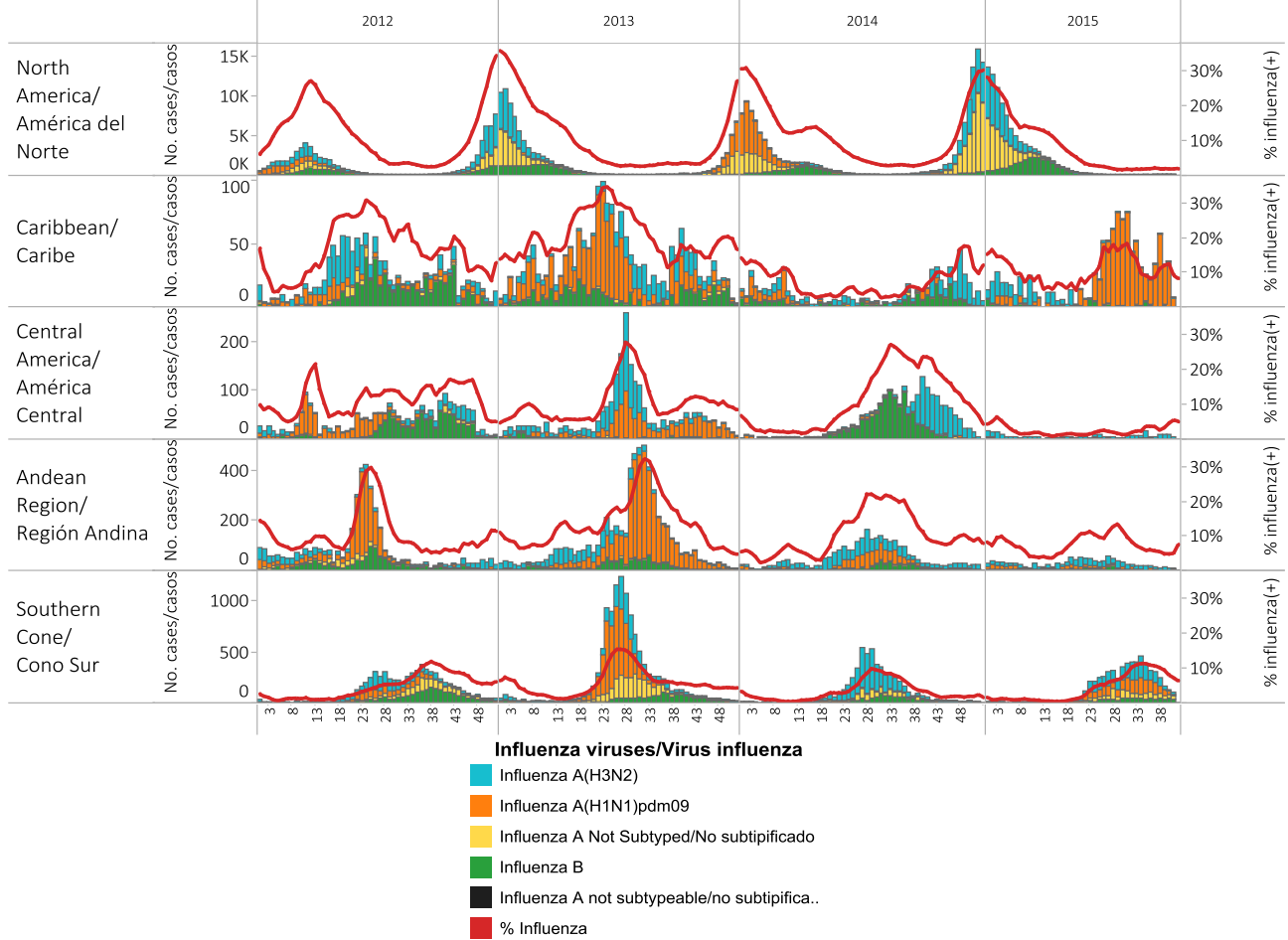
- **North America:** Low influenza and other respiratory virus activity continued in recent weeks. RSV activity continued at moderate levels in the USA.
- **Caribbean:** Cuba continued with high levels of SARI cases associated with increased detections of influenza A(H1N1)pdm09 and RSV. Low activity or no information were reported in the other Caribbean countries.
- **Central America:** Influenza and other respiratory virus activity remained low overall. ARI/SARI activity continued within expected levels. Influenza A(H3N2) circulation increased slightly in Costa Rica and El Salvador and RSV circulation continued at moderate levels in El Salvador and Panama.
- **Andean Sub-region:** Respiratory virus activity remained low overall and ARI/SARI activity remained within expected levels. In Colombia, ARI and influenza A(H3N2) activity continued to increase.
- **Brazil and Southern Cone:** Low and decreasing influenza and other respiratory virus activity continued overall. In Chile, moderate ILI activity continued in recent weeks but decreasing. Influenza and other respiratory virus detections continued to decrease. In Uruguay, SARI-associated ICU admissions continued to increase in recent weeks.

## RESUMEN SEMANAL (ESPAÑOL)

- **América del Norte:** La actividad de influenza y de otros virus respiratorios continúa baja en las últimas semanas. En los Estados Unidos la actividad de VSR continúa en niveles moderados.
- **Caribe:** En Cuba continúan los niveles elevados de casos de IRAG, asociado a un incremento en las detecciones por influenza A(H1N1)pdm09 y VSR. Actividad baja o no reportada por parte de otros países del Caribe.
- **América Central:** La actividad de influenza y otros virus respiratorios continúa baja en general. La actividad de IRA/IRAG se mantiene dentro de niveles esperados. En Costa Rica y El Salvador incrementó la circulación por influenza A(H3N2). En El Salvador y Panamá la circulación de VSR continúa en niveles moderados.
- **Sub-región Andina:** La actividad de virus respiratorios continúa baja en general y la actividad de IRA/IRAG continúa dentro de niveles esperados. En Colombia, la actividad de IRA e influenza A(H3N2) continúan incrementado.
- **Brasil y Cono Sur:** Continúa la actividad baja de influenza y de otros virus respiratorios en general. En Chile, continúa la actividad moderada de ETI, pero en descenso. Las detecciones de influenza y otros virus respiratorios continúan disminuyendo. En Uruguay, las admisiones a UCI asociadas con IRAG continúan incrementado en las últimas semanas.

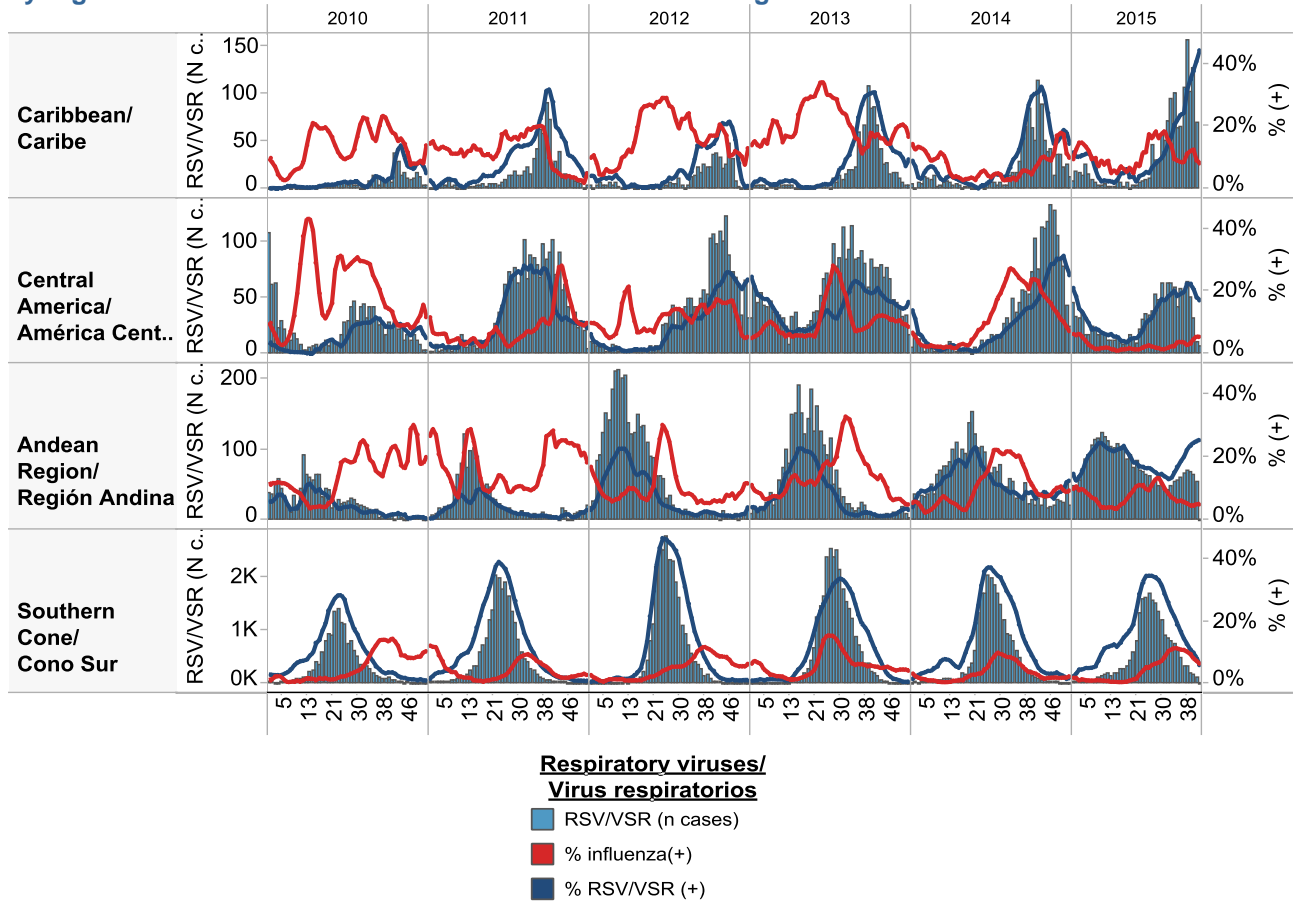
**Influenza circulation by region. 2012-15**

**Circulación virus influenza por región. 2012-15**



**Respiratory syncytial virus (RSV) circulation by region. 2010-15**

**Circulación de virus sincitial respiratorio por región. 2010-15**



Weekly and cumulative numbers of influenza and other respiratory virus, by country and EW, 2015<sup>1</sup>  
 Número semanal y acumulado de influenza y otros virus respiratorios, por país y SE, 2015<sup>2</sup>

		EW 41, 2015 / SE 41, 2015														
		N samples/muestras	Influenza A(H3N2)	Influenza A (H1N1)pdm09	Influenza A Not Subtyped/No subtipificado	Influenza B	% influenza(+)	Adenovirus	Parainfluenza	RSV/VSR	% RSV/VSR (+)	Bocavirus	Coronavirus	Metapneumovirus	Rinovirus	
North America/ América del Norte	Canada	2,593	15	4	16	2										
	Mexico	245	6	1	0	0	3%	0	0	0	0%					
	United States of America	8,441	23	5	91	37										
Caribbean/ Caribe	Dominican Republic	8	0	0	0	0	0%	0	0	2	25%					
	Jamaica	2	0	0	0	0	0%									
Central America/ América Central	El Salvador	26	0	0	0	0	0%	1	0	3	12%					
	Guatemala	2	0	0	0	0	0%	0	0	1	50%	0	0	0	0	
	Nicaragua	19	1			0										
	Panama	17	3	0	0	0	18%	0	0	6	35%			4	1	
Andean Region/ Región Andina	Colombia	144	7	0	3	0	7%	7	8	54	38%	5	3	3	3	
	Ecuador	8	1	0	0	0	13%	0	0	0	0%			0		
	Peru	42	0	0	0	0	0%	0	1	0	0%	0	0	0	0	
Brazil & Southern Cone/ Cono Sur	Argentina	332	1	1	10	7	6%	8	15	21	6%			6		
	Chile	1,045	17	7	25	33		18	49	84	8%			60		
	Paraguay	45	0	0	0	0	0%	1	1	2	4%	0	0	9	0	
	Uruguay	7	0	0	0	0	0%	0	1	0	0%					
<b>Grand Total</b>		<b>12,976</b>	<b>74</b>	<b>18</b>	<b>145</b>	<b>79</b>	<b>2%</b>	<b>35</b>	<b>75</b>	<b>173</b>	<b>1%</b>	<b>5</b>	<b>3</b>	<b>82</b>	<b>4</b>	

		Cumulative, EW 38-41, 2015 / Acumulado, SE 38-41, 2015													
		N samples/ muestras	Influenza A(H3N2)	Influenza A (H1N1)pdm09	Influenza A Not Subtyped/No subtipificado	Influenza B	% influenza(+)	Adenovirus	Parainfluenza	RSV/VSR	% RSV/VSR (+)	Bocavirus	Coronavirus	Metapneumovirus	Rinovirus
North America/ América del Norte	Canada	9,368	86	17	61	13									
	Mexico	982	38	1	1	1	4%	0	0	1	0%				
	United States of America	32,154	101	18	269	135									
Caribbean/ Caribe	Cuba	476	0	55	0	1	12%	1	7	192	40%	0	8	0	21
	Dominican Republic	57	0	15	0	0	26%	0	3	3	5%				
	Jamaica	16	0	0	0	0	0%								
	Suriname	4	0	0	0	0	0%	0	0	0	0%	0	0	0	0
Central America/ América Central	Costa Rica	162	9	1	1	0	7%	4	2	3	2%				
	El Salvador	130	3	0	0	0	2%	2	0	30	23%				
	Guatemala	43	0	0	0	0	0%	1	0	14	33%	0	0	2	0
	Honduras	11	0	0	0	0	0%	0	0	1	9%				
	Nicaragua	186	2			0				6	3%				
Andean Region/ Región Andina	Panama	221	18	0	0	0	8%	11	7	101	46%			26	18
	Bolivia - CENETROP	13	1	2	0	0	23%	0	1	1	8%	0	0	0	0
	Colombia	672	37	0	3	1	6%	32	41	250	37%	28	19	12	17
Brazil & Southern Cone/ Cono Sur	Ecuador	84	1	0	0	0	1%	0	3	2	2%			1	
	Peru	165	1	1	0	0	1%	0	2	0	0%	0	0	1	0
	Argentina	2,783	34	20	93	32	6%	42	122	219	8%				27
Brazil & Southern Cone/ Cono Sur	Brazil	60	1	1		2									
	Chile	4,730	107	130	53	127		66	173	519	11%			267	
	Paraguay	317	0	0	0	1	0%	29	3	4	1%	0	0	65	0
	Uruguay	46	1	0	0	1	4%	1	4	3	7%				
<b>Grand Total</b>		<b>52,680</b>	<b>440</b>	<b>261</b>	<b>481</b>	<b>314</b>	<b>3%</b>	<b>189</b>	<b>368</b>	<b>1,349</b>	<b>3%</b>	<b>28</b>	<b>27</b>	<b>401</b>	<b>56</b>

1 The detection of respiratory viruses other than influenza depends on the diagnostic capacity of each country and monitoring system. The absence of report of other respiratory viruses does not indicate the absence of their circulation.

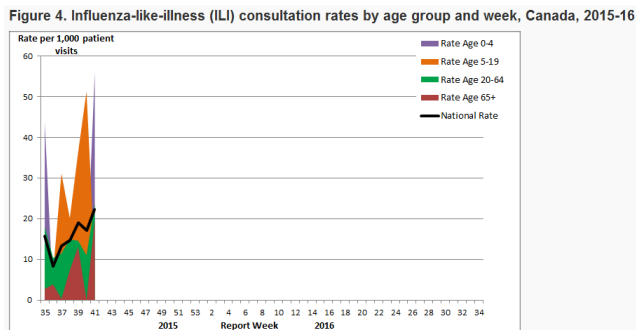
2 La detección de otros virus respiratorios diferentes a influenza depende de la capacidad diagnóstica de cada país y del sistema de vigilancia establecido. El que no se reporten otros virus respiratorios, no significa, ni indica la ausencia de circulación viral.

*North America / América del Norte:*

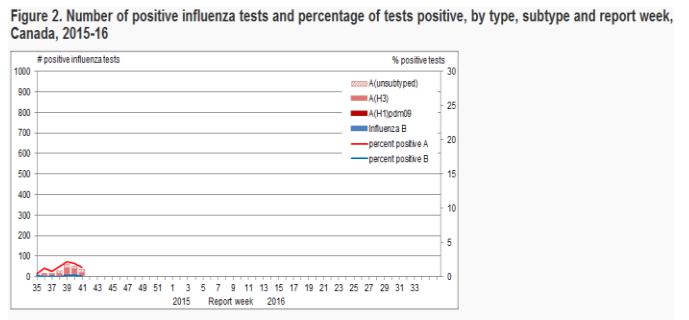
**Canada**

- Low ILI activity and slightly increased to 22.3 consultations per 1,000 visits in EW 41. The highest ILI consultation rate remained in the 5-19 age group in the last weeks, however the 0-4 age group increased in EW 41 / La actividad baja de ETI incrementó ligeramente, a 22,3 consultas por 1.000 pacientes en la SE 41. La tasa más alta de consultas por ETI permanece en el grupo de edad de 5-19 años, pero en el grupo de edad 0-4 incrementó en la SE 41
- Low influenza detections continued but slightly decreased to 1.4% in EW 41 (from 2.1% in EW 40) with influenza A(H3N2) predominating in recent weeks / Continúan las detecciones bajas de influenza, pero aumentaron a 1,4% en la SE 41 (de 2,1% en la SE 40). Predomina influenza A(H3N2) en las últimas semanas
- The majority of detections in Canada have been reported from British Columbia, Alberta, and Ontario / La mayoría de detecciones en Canadá se reportaron en Columbia Británica, Alberta, y Ontario
- Between EW 40 and 41, no new outbreaks of influenza were reported/ Entre la SE 40 y SE 41, no se reportó ningún nuevo brotes por influenza

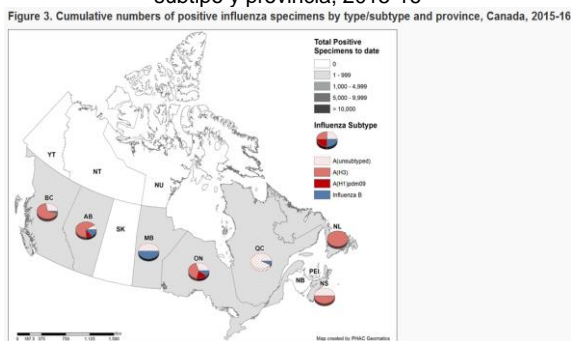
Canada: ILI consultation rates by age group and EW, 2015-16  
Tasa de consultas de ETI por grupo de edad y SE, 2015-16



Canada: Influenza virus distribution by EW, 2015-16  
Distribución de virus de influenza por SE, 2015 -16

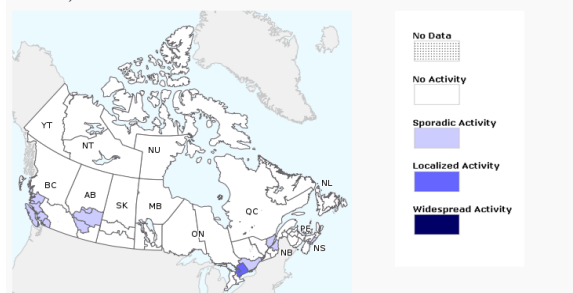


Canada: Cumulative numbers of positive influenza specimens by type/subtype and province, 2015-16  
Casos acumulados de muestras positivas a influenza por tipo/  
subtipo y provincia, 2015-16



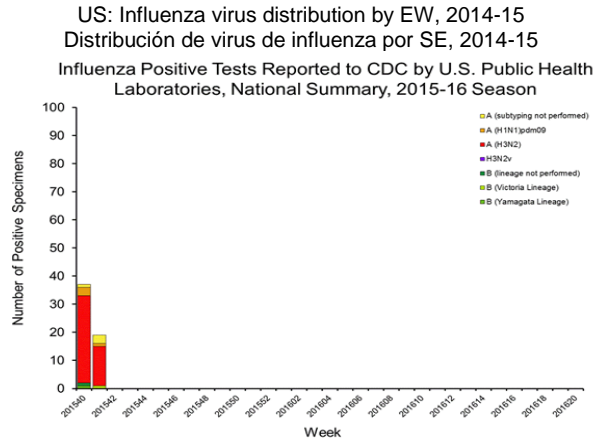
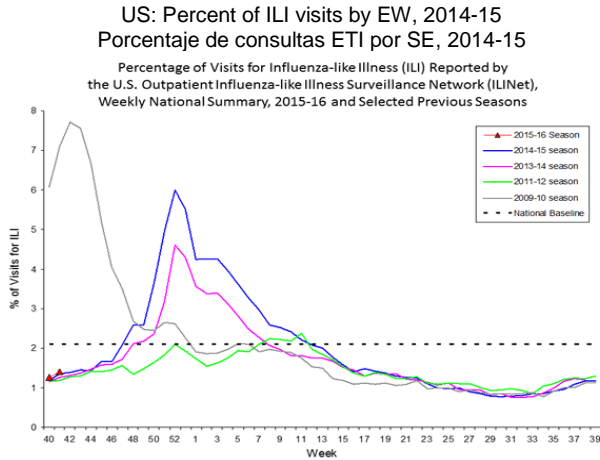
Canada: Influenza/ILI activity by province/territory, EW 41, 2015  
Actividad de Influenza/ETI por provincia/territorio, SE 41, 2015

Figure 1. Map of overall influenza/ILI activity level by province and territory, Canada, Week 41

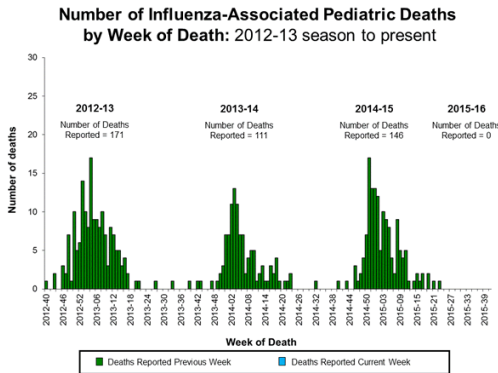


## United States

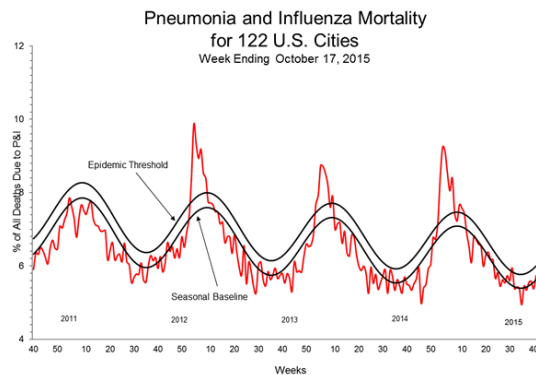
- As of EW 41, ILI activity (1.4%) continued low and below the national baseline (2.1%) / La actividad de ETI (1,4%) continúa baja y por debajo de la línea de base nacional (2,1%)
- Influenza detections (1.7% positivity this week) continued at inter-seasonal levels / Las detecciones de influenza (1,7% de positividad esta semana) continúan en niveles inter-estacionales
- Pneumonia and influenza mortality (5.7%) continued below the epidemic threshold of 6.0% for EW 41 / La mortalidad por neumonía e influenza (5,7%) continua por debajo del umbral epidémico del 6,0% para la SE 41
- RSV activity decreased during EW 41 with 11% of positives among samples tested / La actividad de VSR disminuyó durante la SE 41 con 11% de positivos entre las muestras analizadas



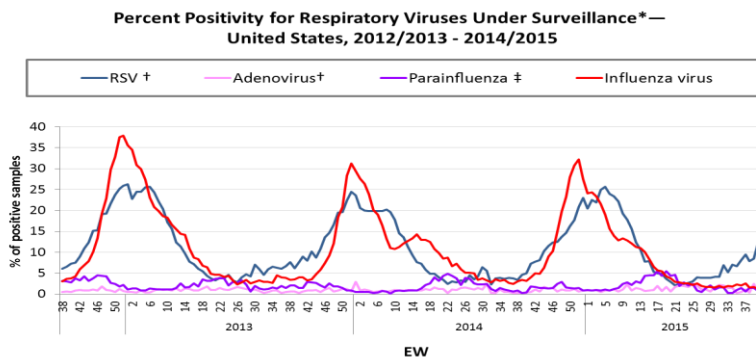
US: Número de fallecidos pediátricos asociados a influenza por semana: 2011 al presente



US: Pneumonia and influenza mortality Mortalidad por neumonía e influenza



US: Percent positivity for respiratory virus under surveillance, by EW, 2012-15  
 Porcentaje de positividad para virus respiratorios en vigilancia, por SE, 2012-15



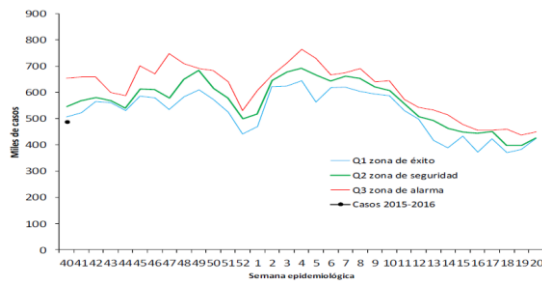
\*For adenovirus, parainfluenza 1,2,3, and RSV, data are from NREVSS Laboratories (<http://www.cdc.gov/surveillance/nrevss/>); for influenza, data are from U.S. WHO/NREVSS Collaborating Laboratories (<http://www.cdc.gov/flu/weekly/>)  
 †Antigen detection is reported  
 ‡ Percent positive of Parainfluenza aggregates the % of positive samples from parainfluenza type 1, type 2 and type 3. Assuming that each samples were tested for the 3 sub-types.



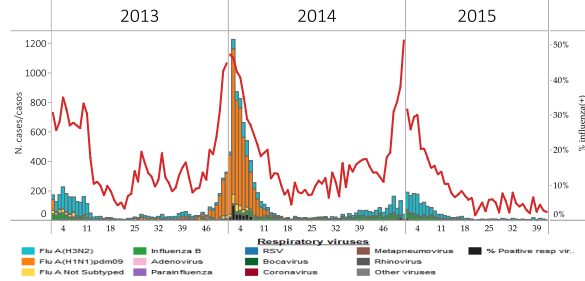
## México

- ARI activity slightly increased in EW 41 (401 ARI cases per 100,000 hab.) but remained below expected levels / La actividad de IRA incrementó levemente en la SE 41 (401 casos de IRA por 100.000 hab.), pero continúa por debajo de niveles esperados
- Pneumonia activity remained at the same level as last week (2 pneumonia cases per 100,000 hab. during EW 41) / La actividad de neumonía (2 casos de neumonía por 100.000 hab. en la SE 41) continúa en los niveles que la semana pasada
- Influenza detections remained low at inter-seasonal levels. Influenza A(H3N2) predominated this season / Las detecciones de influenza continúan bajas, en niveles inter-estacionales. Influenza A(H3N2) predominó esta temporada

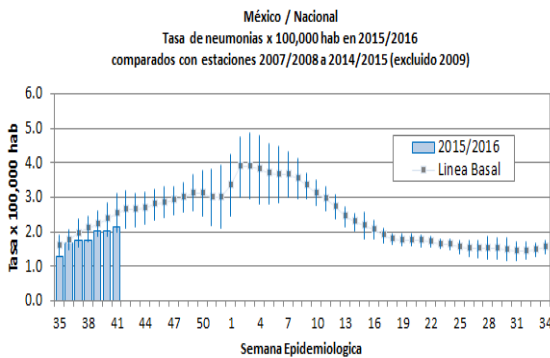
México: ARI Endemic Channel, 2015  
Canal Endémico de IRA, 2015



México: Influenza virus distribution by EW 2013-15  
Distribución de virus influenza por SE, 2013-15



México: Pneumonia Endemic Channel, 2015-16  
Canal endémico de neumonía, 2015-16



México: Pneumonia rate by state, EW 41, 2015  
Tasa de neumonía por entidad federativa, SE 41, 2015

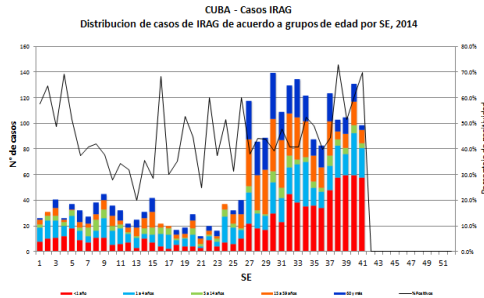




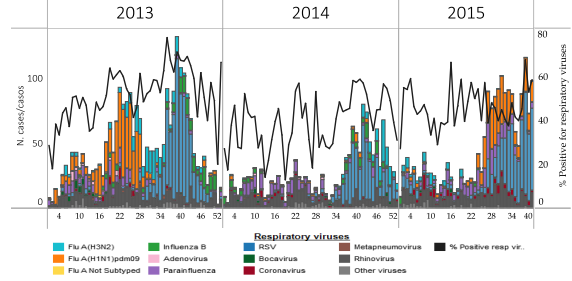
Cuba

- The number of SARI cases decreased in EW 41 but remained at high levels / El número de casos IRAG disminuyó en la SE 41 y se mantiene en niveles elevados
- Influenza activity slightly increased this week with influenza A(H1N1)pdm09 predominating / La actividad de influenza incrementó ligeramente esta semana, con predominio de influenza A(H1N1)pdm09
- Regarding other respiratory viruses, circulation of RSV increased this week and remained at high levels / Respecto a otros virus respiratorios, esta semana incrementaron las detecciones de VSR

Cuba: SARI cases by age group, by EW, 2015  
Casos IRAG por grupos de edad por SE, 2015



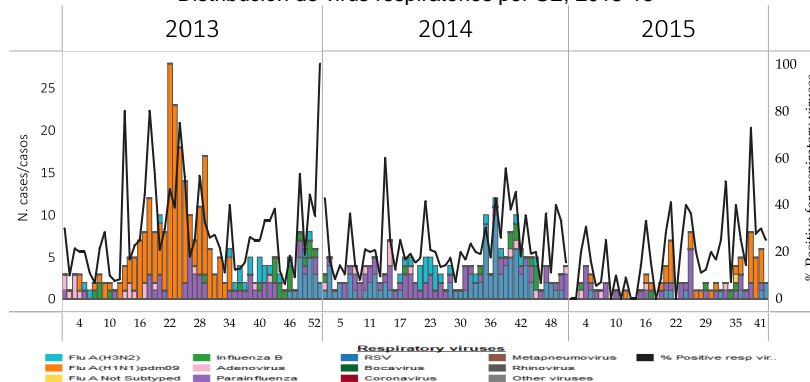
Cuba. Respiratory virus distribution by EW, 2013-15  
Distribución de virus respiratorios por SE, 2013-15



Dominican Republic / República Dominicana

- Low respiratory virus activity continued in recent weeks. Influenza (mainly A(H1N1)pdm09) detections continued to decrease / En las últimas semanas, continúa la actividad baja de virus respiratorios. Las detecciones de influenza (principalmente A(H1N1)pdm09) han disminuido
- Parainfluenza has predominated in recent weeks with co-circulation of influenza A(H1N1)pdm09 and with a slight increase in RSV detections / Parainfluenza ha predominado en las últimas semanas en co-circulación con influenza A(H1N1)pdm09 y con incremento ligeramente con la detecciones de VSR

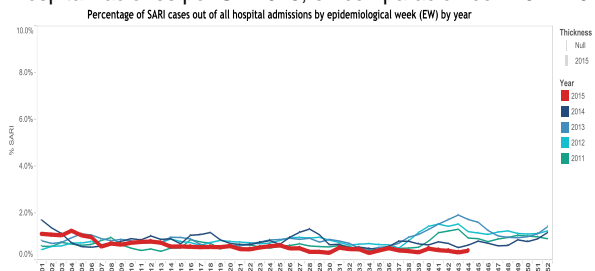
Dominican Republic: Respiratory virus distribution by EW, 2013-15  
Distribución de virus respiratorios por SE, 2013-15



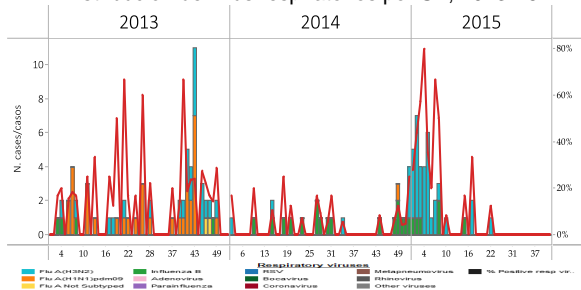
## Jamaica

- The proportion of admissions for SARI was 0.8% in EW 41 and there were no SARI related deaths reported for EW 41. SARI cases remained low in comparison to previous years / La proporción de casos IRAG fue 0,8% en la SE 41 y no se reportó ningún fallecido relacionado con IRAG en la SE 41. Los casos IRAG permanecen inferiores en comparación con años anteriores
- The proportion of consultations for ARI (i.e ILI) reported from sentinel sites was 3.5% which was 0.1% lower than that reported for the previous week / La proporción de consultas por IRA (e.i ETI) reportado en sitios sentinelas fue 3,5; 0,1% menor a lo reportado en la última semana
- Low respiratory viruses activity continued as of EW 41. No influenza detections were reported since EW 23 / A la SE 40, continúa la baja actividad de virus respiratorios. No se han reportado detecciones de influenza desde la SE 23

Jamaica: % hospitalizaciones de casos de IRAG entre total de hospitalizaciones por SE 2015, en comparación con 2011-2014

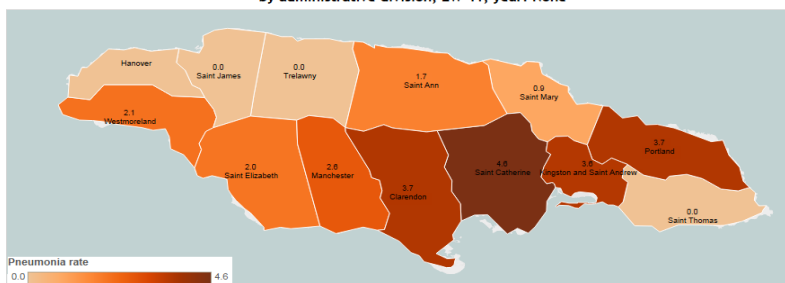


Jamaica: Influenza virus distribution by EW, 2013-15  
Distribución de virus respiratorios por SE, 2013-15



Jamaica: Tasa de casos por neumonía por 100.000 habitantes y por división de administrativa. SE 41, 2015.

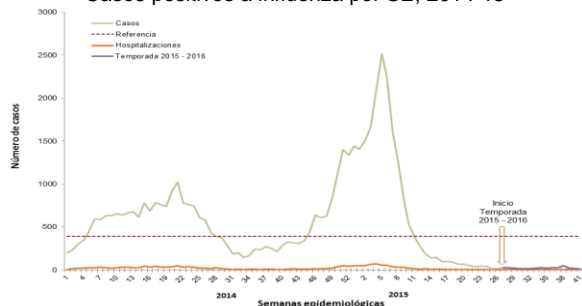
Rate of pneumonia cases per 100,000 inhabitants by administrative division, EW 41, year: None



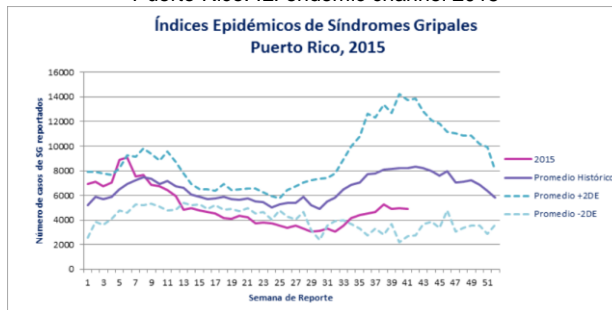
## Puerto Rico

- Low levels of influenza detections continued in recent weeks / Los niveles bajos de detecciones de influenza continúan en las últimas semanas
- ILI activity continued below expected levels / La actividad de ETI continúa por debajo de niveles esperados

Puerto Rico: Influenza-positive cases by EW, 2014-15  
Casos positivos a influenza por SE, 2014-15



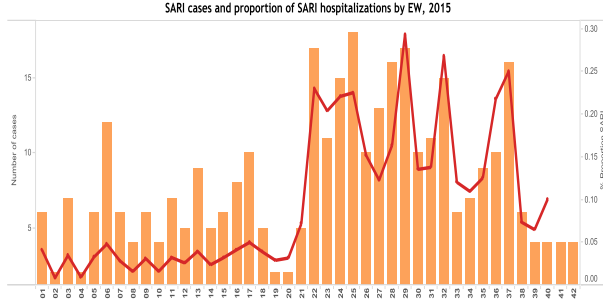
Puerto Rico: ILI endemic channel 2015



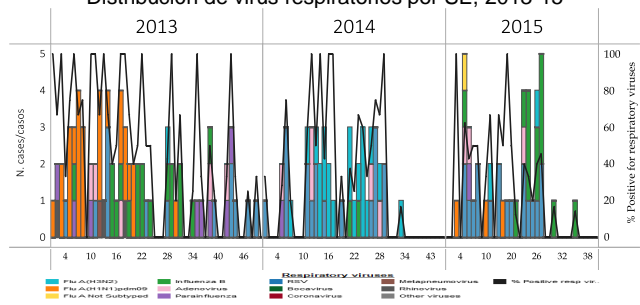
## Suriname

- Respiratory virus activity decreased in recent weeks / La actividad de virus respiratorios ha decrecido en las últimas semanas
- Low influenza activity, with influenza B predominating in recent weeks/ Baja actividad de influenza, con predominio de influenza B en las últimas semanas
- Low SARI activity and decreasing / Baja actividad de IRAG y decreciendo

Suriname: % hospitalizaciones y casos IRAG por SE 2015



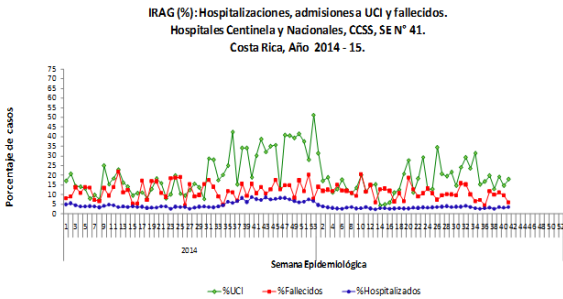
Suriname: Respiratory virus distribution by EW, 2013-15



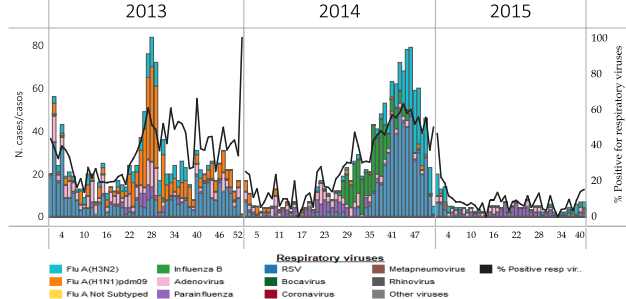
Costa Rica

- SARI activity continued at moderate levels with a slight increase in related ICU rates/ La actividad de IRAG continúa en niveles moderados y con un incremento ligero en la tasa de UCI
- Few respiratory virus detections have been recorded during 2015. Influenza A(H3N2) detections continued to increase in recent weeks / Pocos detecciones de virus respiratorios han sido detectados durante 2015. En las últimas semanas, continúan incrementando las detecciones de influenza A(H3N2)

Costa Rica: Proportion of SARI-Associated Hospitalizations, ICU Admissions and Deaths, by EW, 2014-15



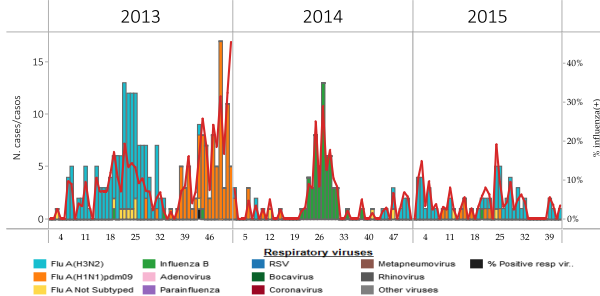
Costa Rica: Respiratory virus distribution, by EW, 2013-15



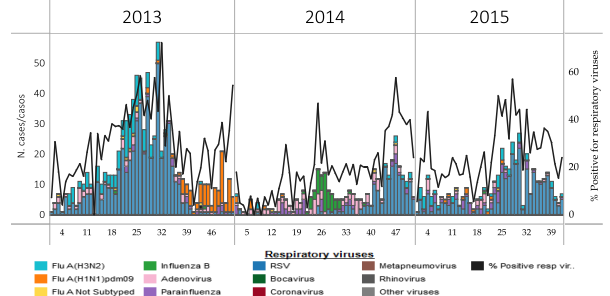
El Salvador

- Low influenza activity in recent weeks however activity slightly increased with influenza A(H3N2) predominating / Actividad baja de influenza en las últimas semanas, pero con ligero incremento esta semana y con predominio de influenza A(H3N2)
- Respiratory detections slightly increased in EW 41 with RSV predominating / La detección de virus respiratorios incrementó en las últimas semanas, con predominio de VSR

El Salvador: Influenza virus distribution, by EW, 2013-15



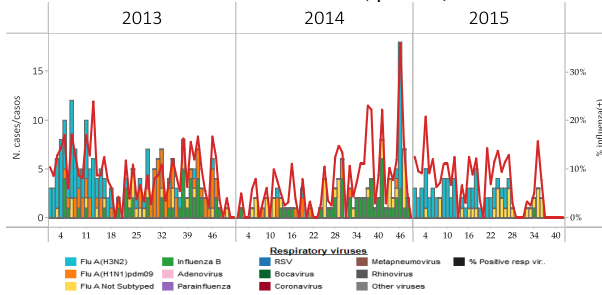
El Salvador: Respiratory virus distribution, by EW, 2013-15



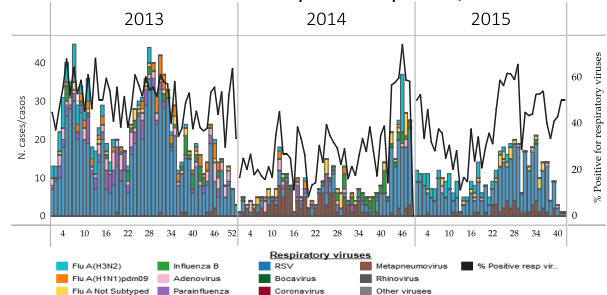
Guatemala

- Low influenza activity in recent weeks / Actividad baja de influenza en las últimas semanas
- Decreasing trend of detections of RSV and other respiratory viruses in recent weeks / Tendencia decreciente en las detecciones de VSR y otros virus respiratorios en las últimas semanas

Guatemala: Influenza virus distribution, by EW, 2013-15



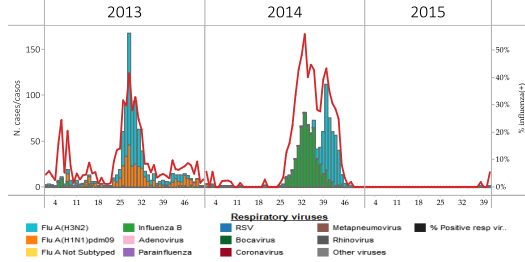
Guatemala: Respiratory virus distribution, by EW, 2013-15



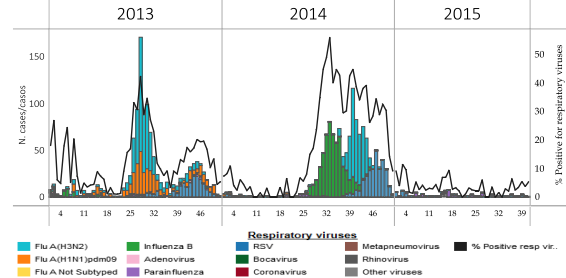
## Nicaragua

- Low influenza activity with minimum detections of influenza A(H3N2) in recent weeks / Actividad baja de influenza, con mínimas detecciones de influenza A(H3N2) en las últimas semanas
- Low detections of RSV and other respiratory viruses in recent weeks / Baja detecciones de VSR y otros virus respiratorios en las últimas semanas
- ARI and pneumonia activity remained below expected levels / La actividad de IRA y neumonía continúan por debajo de niveles esperados

Guatemala: Influenza virus distribution, by EW, 2013-15  
Distribución de virus influenza, por SE, 2013-15



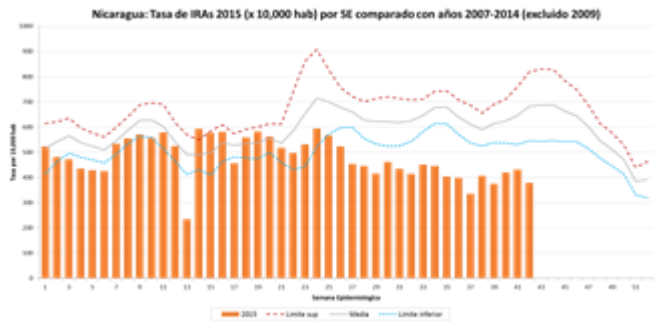
Honduras: Respiratory virus distribution by EW, 2013-15  
Distribución de virus respiratorios por SE, 2013-15



Nicaragua: Pneumonia rate by EW 2015 in comparison to 2007-2014



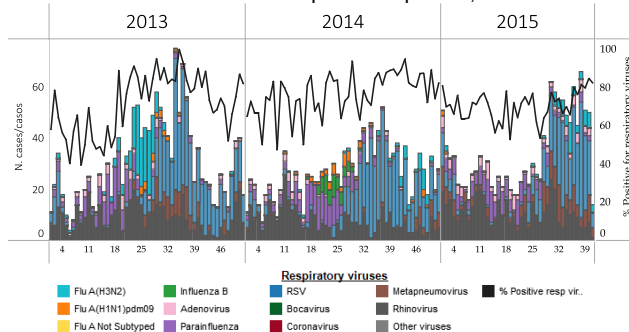
Nicaragua: ARI rate by EW 2015 in comparison to 2007-2014



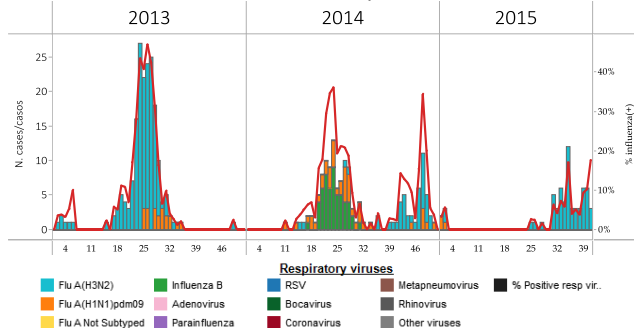
## Panama

- RSV activity decreased in recent weeks / En las últimas semanas ha decrecido la actividad de VSR
- Low influenza detections and decreasing with influenza A(H3N2) predominating in recent weeks / Baja actividad de influenza y decreciente, con predominio de influenza A(H3N2) en las últimas semanas

Panama: Respiratory virus distribution by EW, 2013-15  
Distribución de virus respiratorios por SE, 2013-15



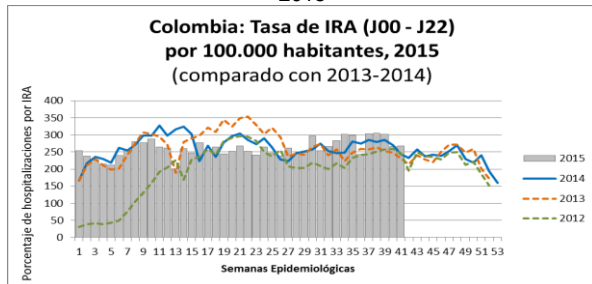
Panama. Influenza virus distribution by EW, 2013-15  
Distribución de influenza por SE 2013-15



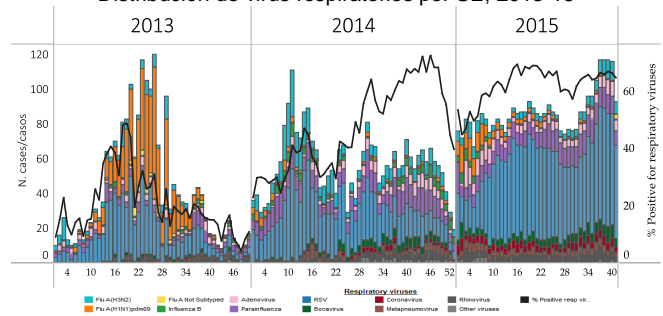
Colombia

- ARI activity in outpatient consultations increased slightly this week / La actividad de IRA en consultas externas incrementó ligeramente esta semana
- Pneumonia activity in hospitalization continued below expected levels / La actividad de neumonía en hospitalización se encuentra por debajo de niveles esperados
- RSV activity remained high but decreased in this EW / La actividad de VSR continúa siendo alta, pero disminuyó durante esta SE
- Influenza activity continued to increase with influenza A(H3N2) predominating / La actividad de influenza se incrementó en las últimas semanas, con predominio de influenza A(H3N2)

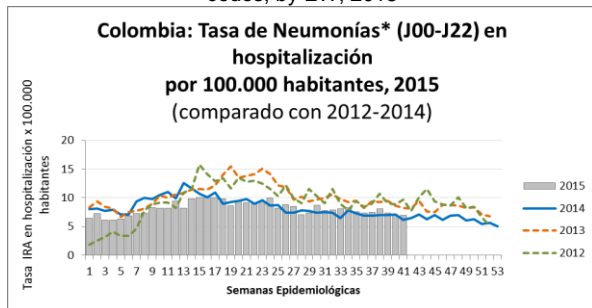
Colombia: Rate of ARI outpatient visits with J00-J20 codes, by EW, 2015



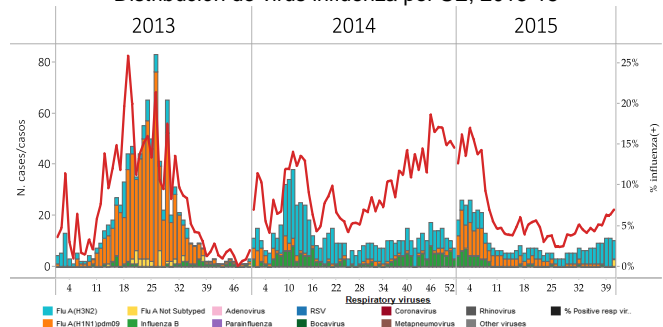
Colombia: Respiratory virus distribution by EW, 2013-15



Colombia: Rate of pneumonia in hospitalizations with J00-J22 codes, by EW, 2015



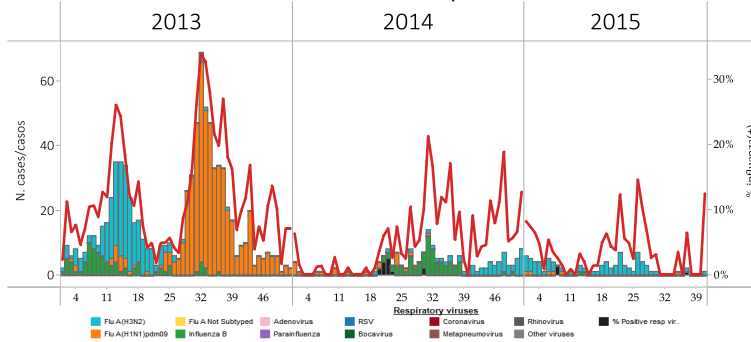
Colombia: Influenza virus distribution by EW, 2013-15



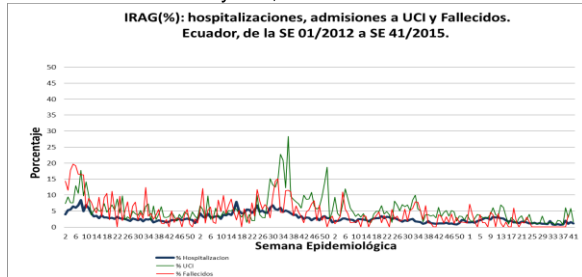
Ecuador

- SARI activity continued below expected levels and decreasing in recent weeks / La actividad de IRAG continúa por debajo de niveles esperados y continúa en disminución durante las últimas semanas
- Low influenza activity in recent weeks with influenza A(H3N2) predominating / Actividad baja de influenza las últimas semanas y con predominio de influenza A(H3N2)
- Low other respiratory virus activity with parainfluenza predominating / Actividad baja de otros virus respiratorio en las últimas semanas, y con predominio de parainfluenza

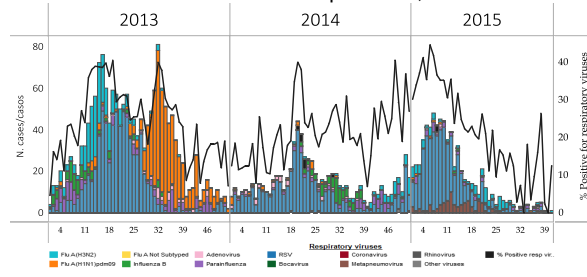
Ecuador. Influenza virus distribution by EW, 2013-15  
Distribución de virus influenza por SE, 2013-15



Ecuador SARI(%): Hospitalizations, ICU admissions and deaths by EW, 2012-2015



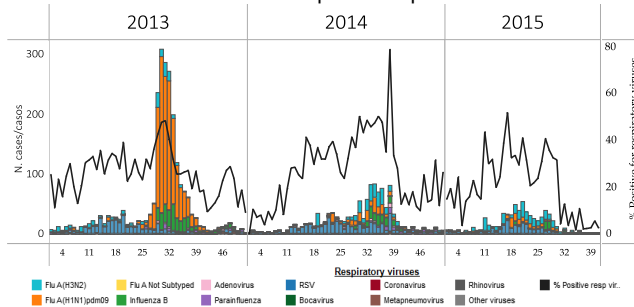
Ecuador: Respiratory virus distribution by EW, 2013-15  
Distribución de virus respiratorios, 2013-15



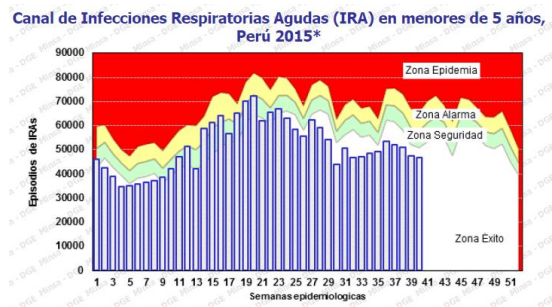
Peru

- Decreasing trend of detections of influenza and other respiratory viruses in recent weeks / Tendencia decreciente en las detecciones de influenza y otros virus respiratorios en las últimas semanas
- ARI activity in children under 5 years continued to decrease and is below expected levels / La actividad de IRA en menores de 5 años disminuyó y continúa por debajo de niveles esperados

Peru. Respiratory virus distribution by EW, 2013-15  
Distribución de virus respiratorios por SE 2013-15



Peru. ARI endemic channel in children under 5 years, by EW 2015

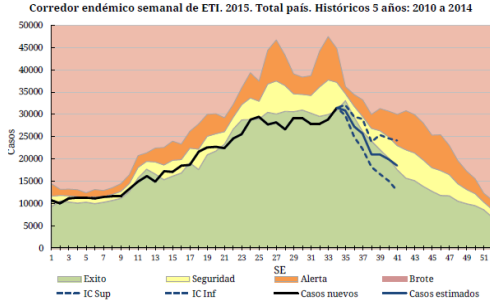




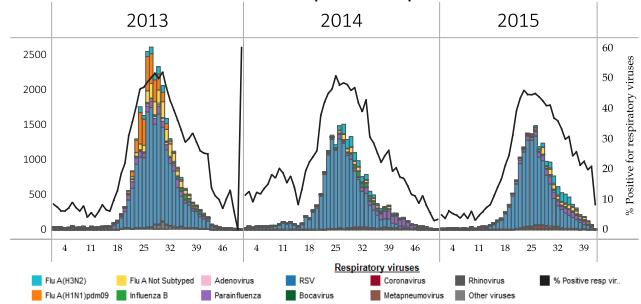
Argentina

- Decreasing ILI continued in last weeks / La actividad decreciente de ETI continúa en las últimas semanas
- SARI activity increased in recent weeks but remained within expected levels / La actividad de IRAG se incrementó en las últimas semanas, pero se mantiene dentro de niveles esperados
- Low influenza activity and low levels of RSV, with a decreasing trend in recent weeks / Baja actividad de influenza y niveles bajos de VSR y con una tendencia decreciente en las últimas semanas

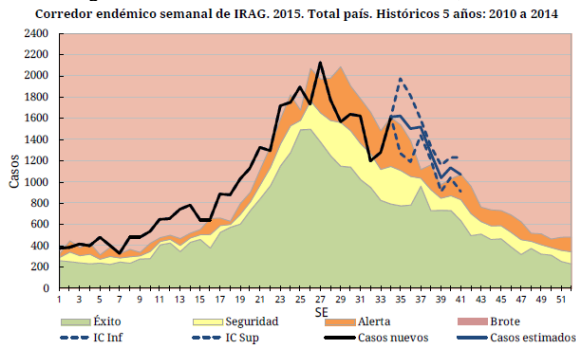
Argentina. ILI cases. Endemic channel, 2015



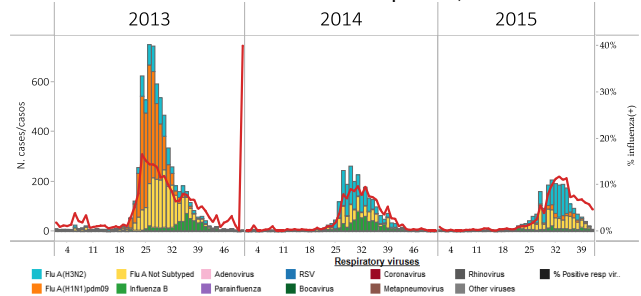
Argentina. Respiratory virus distribution by EW, 2013-15



Argentina. SARI cases. Endemic channel, 2015



Argentina. Influenza virus distribution by EW, 2013-15

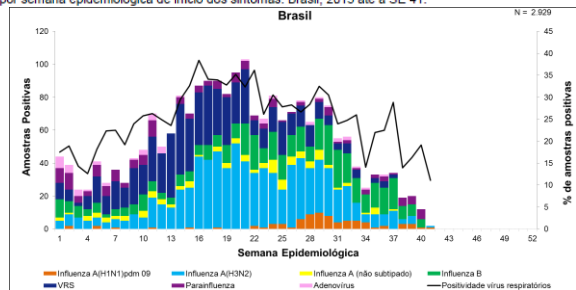


Brazil

- Low ILI/SARI activity, with a decreasing trend / Actividad baja de ETI/IRAG y con tendencia decreciente
- Downward trend of respiratory virus activity / Tendencia decreciente de actividad viral respiratoria

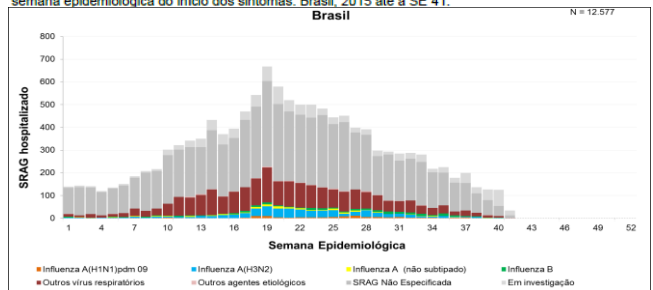
Brazil: Respiratory virus distribution in ILI cases, by EW, 2015

Figura 1. Distribuição dos vírus respiratórios identificados nas unidades sentinelas de Síndrome Gripal, por semana epidemiológica de início dos sintomas. Brasil, 2015 até a SE 41.



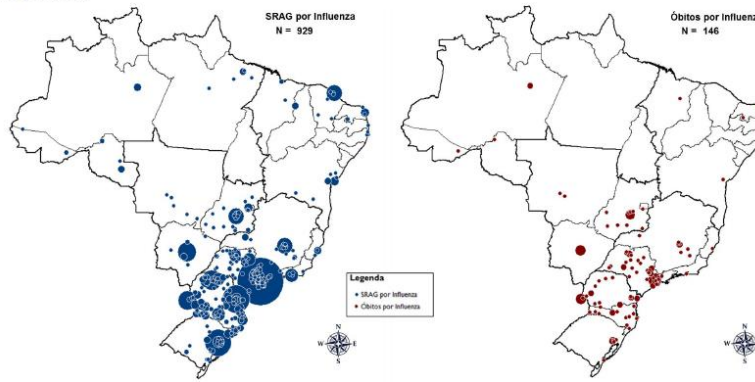
Brazil: Respiratory virus distribution, SARI cases, by EW, 2015

Figura 3. Distribuição dos casos de Síndrome Respiratória Aguda Grave segundo agente etiológico e semana epidemiológica do início dos sintomas. Brasil, 2015 até a SE 41.



**Brazil: Distribution of SARI hospitalizations and deaths by municipality and influenza type/subtype by region**  
**Distribución de hospitalizaciones y fallecidos por IRAG por municipio y tipo/subtipo de influenza por región**

Anexo 4. Distribuição espacial dos casos e óbitos por Síndrome Respiratória Aguda Grave confirmados para influenza por município de residência. Brasil, 2015 até a SE 41.

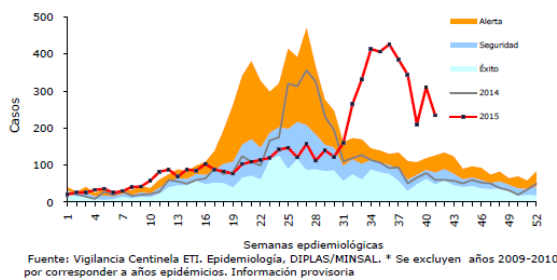


**Chile**

- Moderate ILI activity and decreased in EW 41. Flu season started late this year / Actividad moderada de ETI y con disminución en la SE 41. Estación tardía de influenza registrada este año
- The percentage of SARI hospitalizations (4% in EW 41) and ICU admissions decreased and remained within expected levels / El porcentaje de hospitalizaciones por IRAG (4% en SE 41) y las admisiones en UCI disminuyeron y continúan dentro de niveles esperados
- RSV activity continued to decrease in recent weeks / Actividad decreciente de VSR en las últimas semanas
- Influenza detections continued to decrease (8% positivity in EW 41) after the peak recorded during the EW 37 (14% positivity). Influenza A(H1N1)pdm09 predominated in recent weeks followed by influenza A(H3N2) and influenza B / Las detecciones por influenza (8% de positividad en SE 41) continúan disminuyendo, después del pico registrado en la SE 37 (14% positividad). Influenza A(H1N1)pdm09 predominó en las últimas semanas, seguido de influenza A(H3N2) e influenza B

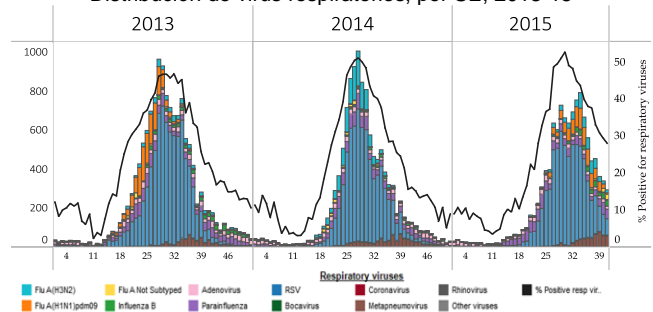
**Chile. ILI Endemic Channel, 2015**

Canal endémico de Enfermedad Tipo Influenza según semana epidemiológica, 2008-2014\*. Chile, 2015 (SE 1-41).



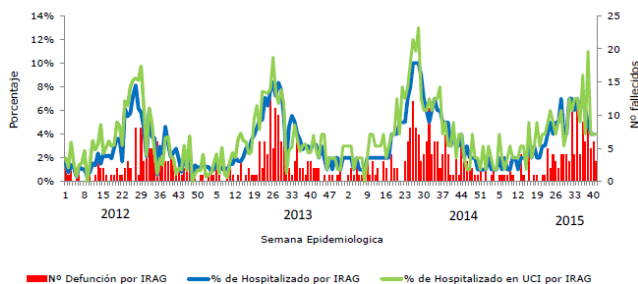
Fuente: Vigilancia Centinela ETI. Epidemiología, DIPLAS/MINSAL. \* Se excluyen años 2009-2010 por corresponder a años epidémicos. Información provisoria

**Chile. Respiratory virus distribution by EW, 2013-15**  
**Distribución de virus respiratorios, por SE, 2013-15**

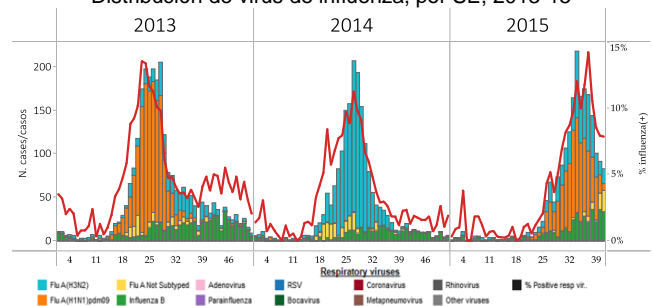


**Chile. % SARI hospitalizations, ICU Adm and Deaths, 2012-15**

Porcentaje de hospitalizados, ingreso a UCI y número de fallecidos por IRAG según SE en Hospitales Centinela. Chile, 2012 - 2015 (\*).



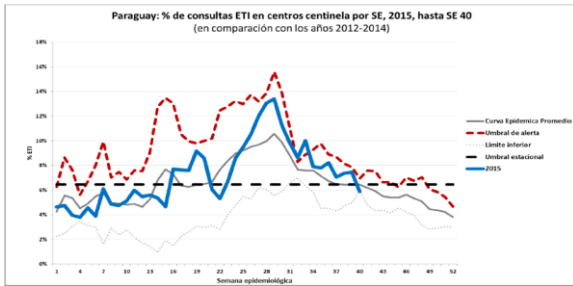
**Chile: Influenza virus distribution by EW, 2013-15**  
**Distribución de virus de influenza, por SE, 2013-15**



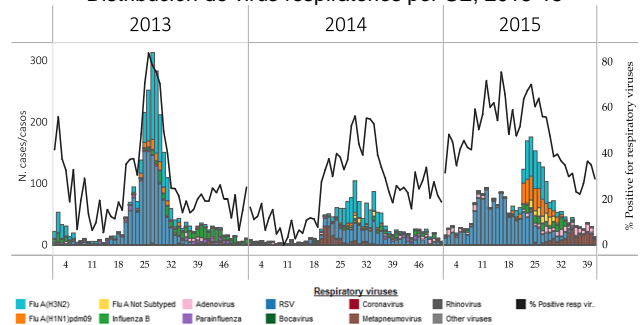
## Paraguay

- Low ILI activity and decreasing / Baja actividad de ETI y en disminución
- SARI activity decreased this week and continued below expected levels / La actividad de IRAG disminuyó esta semana y continúa por debajo de niveles esperados
- Low influenza activity and decreasing in recent weeks / Baja actividad de influenza y disminuyendo en las últimas semanas
- Decreasing trend of RSV and increasing detections of metapneumovirus in recent weeks / Tendencia decreciente en las detecciones de VSR e incrementó en las detecciones de metapneumovirus en las últimas semanas

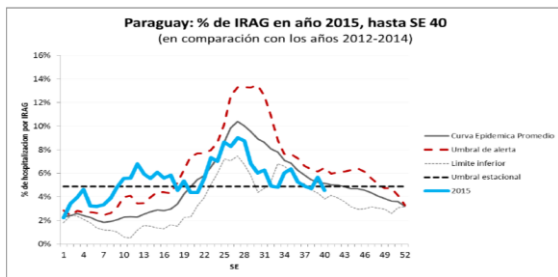
Paraguay: % ILI sentinel visits 2015 by EW in comparison with 2012-14



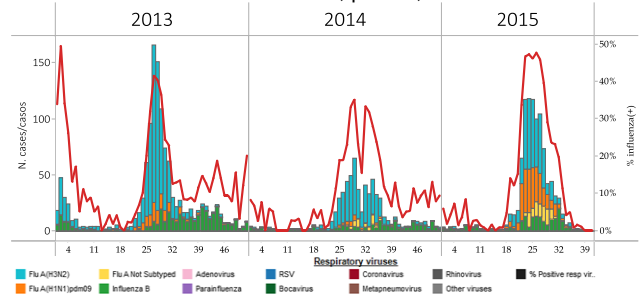
Paraguay. Respiratory virus distribution by EW, 2013-15



Paraguay: % SARI Hospitalizations 2015 by EW in comparison with 2012-14



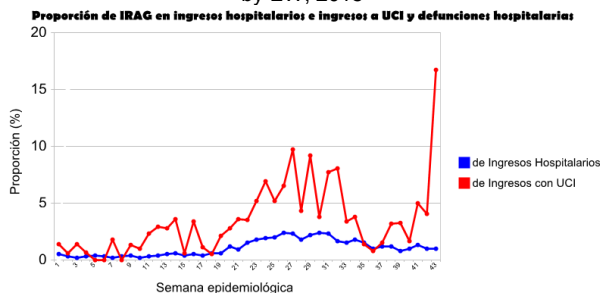
Paraguay: Influenza virus distribution by EW, 2013-15



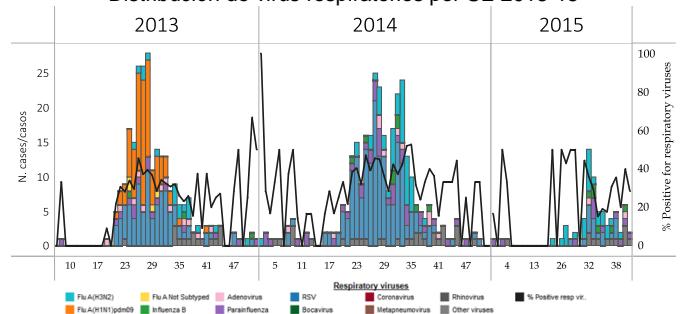
## Uruguay

- SARI hospitalizations continued to decrease, but ICU admissions have increased in recent weeks / Las hospitalizaciones por IRAG continúan disminuyendo, pero los ingresos a UCI han incrementado en las últimas semanas
- Influenza and other respiratory virus activity remained low with influenza A(H3N2) and influenza B predominating in recent weeks / La actividad de influenza y otros virus respiratorios continúa baja. En las últimas semanas, ha predominado influenza A(H3N2) e influenza B

Uruguay: % SARI-associated hospitalizations & ICU admissions by EW, 2015



Uruguay: Respiratory virus distribution by EW, 2013-15



## ACRONYMS

<b>ARI</b>	Acute respiratory infection
<b>CARPHA</b>	Caribbean Public Health Agency
<b>CENETROP</b>	Centro de Enfermedades Tropicales (Santa Cruz, Bolivia)
<b>EW</b>	Epidemiological Week
<b>ILI</b>	Influenza-like illness
<b>INLASA</b>	Instituto Nacional de Laboratorios de Salud (La Paz, Bolivia)
<b>INS</b>	Instituto Nacional de Salud
<b>ORV</b>	Other respiratory viruses
<b>SARI</b>	Severe acute respiratory infection
<b>SEDES</b>	Servicio Departamental de Salud (Bolivia)
<b>ICU</b>	Intensive Care Unit
<b>RSV</b>	Respiratory Syncytial Virus

## ACRÓNIMOS

<b>CARPHA</b>	Caribbean Public Health Agency
<b>CENETROP</b>	Centro de Enfermedades Tropicales (Santa Cruz, Bolivia)
<b>ETI</b>	Enfermedad tipo influenza
<b>INLASA</b>	Instituto Nacional de Laboratorios de Salud (La Paz, Bolivia)
<b>INS</b>	Instituto Nacional de Salud
<b>IRA</b>	Infección respiratoria aguda
<b>IRAG</b>	Infección respiratoria aguda grave
<b>OVR</b>	Otros virus respiratorios
<b>SE</b>	Semana epidemiológica
<b>SEDES</b>	Servicio Departamental de Salud (Bolivia)
<b>UCI</b>	Unidad de Cuidados Intensivos
<b>VSR</b>	Virus sincitial respiratorio