



Regional Update EW 51, 2014

**Influenza and other respiratory virus
(December 31, 2014)**

Actualización Regional SE 51, 2014

**Influenza y otros virus respiratorios
(31 de diciembre, 2014)**

PAHO interactive influenza data
Datos interactivos de influenza de la OPS:

http://ais.paho.org/hip/viz/ed_flu.asp

Influenza Regional Reports:
Informes regionales de influenza:

www.paho.org/influenzareports
www.paho.org/reportesinfluenza

The information presented in this update is based on data provided by Ministries of Health and National Influenza Centers of Member States to the Pan American Health Organization (PAHO) or from updates on the Member States' Ministry of Health web pages.

La información presentada en esta actualización se obtiene a partir de los datos distribuidos por los Ministerios de Salud de los Estados Miembros y de los Centros Nacionales de Influenza de los Estados Miembros de la Organización Panamericana de la Salud (OPS) o de actualizaciones de los Ministerios de Salud de los Estados Miembros en sus páginas web.

WEEKLY SUMMARY (ENGLISH)

- **North America:** Influenza activity continued to increase. In Canada, ILI activity was within expected levels. Influenza detections (25.9% positivity) continued to increase and influenza A(H3N2) and influenza A (not subtyped) have predominated among circulating influenza viruses. During EW 50, widespread influenza activity was reported in Alberta. Thirteen influenza A(H3N2) viruses have been characterized of which one was A/Texas/50/2012-like, the component of the 2014-2015 northern hemisphere vaccine. The detections of RSV have continued to increase since EW 44. Influenza hospitalizations have continued to increase since EW 46 with the majority among those ≥65 years of age. In the United States, ILI activity (5.5%) was above the national baseline (2.2%) and during EW 51, widespread influenza activity was reported by 22 states and Puerto Rico. Influenza detections continued to increase (28.1% positivity) and influenza A (not subtyped) and influenza A(H3) have predominated among the circulating influenza viruses; 239 influenza A(H3N2) viruses have been characterized of which 78 (32.6%) were A/Texas/50/2012-like, the component of the 2014-2015 northern hemisphere vaccine and 161 (67.4%) showed reduced titers. Most viruses that showed reduced titers were antigenically similar to A/Switzerland/9715293/2013, the influenza A(H3N2) virus selected for the 2015 southern hemisphere vaccine. Four influenza-associated pediatric deaths were reported this week and the overall hospitalization rate was 9.7 per 100,000 population with the highest rate among adults aged ≥65 years (38.3 per 100,000). The majority (96%) of hospitalized adults had at least one reported underlying medical condition. In Mexico, ARI activity remained within the endemic channel and the proportions of SARI/ILI consultations remained below 2%. The states with the highest ARI and pneumonia rate this week were Colima and Nuevo Leon and the proportion of positive samples for influenza this week was 13.3% with a predominance of influenza A(H3N2).
- **Caribbean:** Respiratory virus activity remained low with the exception Puerto Rico, where ILI activity (as reported to CDC) was reported as high, but influenza detections have been low and stable. Among respiratory viruses, circulation of RSV (Cuba, Dominican Republic) and influenza B (Jamaica).
- **Central America:** Respiratory virus activity remained low. In Honduras, ILI activity was slight above historical levels and influenza A(H3) predominated among influenza viruses. In Nicaragua, ARI and pneumonia activity remained within expected levels and RSV predominated while in Panama, RSV and influenza A(H3) were detected.
- **Andean Sub-region:** Overall, respiratory virus activity remained low and ARI/SARI activity were within expected levels (Colombia, Ecuador), but respiratory virus detections increased in La Paz, Bolivia. Among respiratory viruses detected, circulation of RSV (Colombia), influenza A(H3N2) (Colombia, Ecuador) and mixed viruses (Bolivia, Peru) were reported.
- **Southern Cone:** Respiratory virus activity and ARI/SARI activity have continued to decrease and were within expected levels. There have been very few influenza and other respiratory virus detections in the last weeks (Argentina, Brazil, Chile, Paraguay, Uruguay).

RESUMEN SEMANAL (ESPAÑOL)

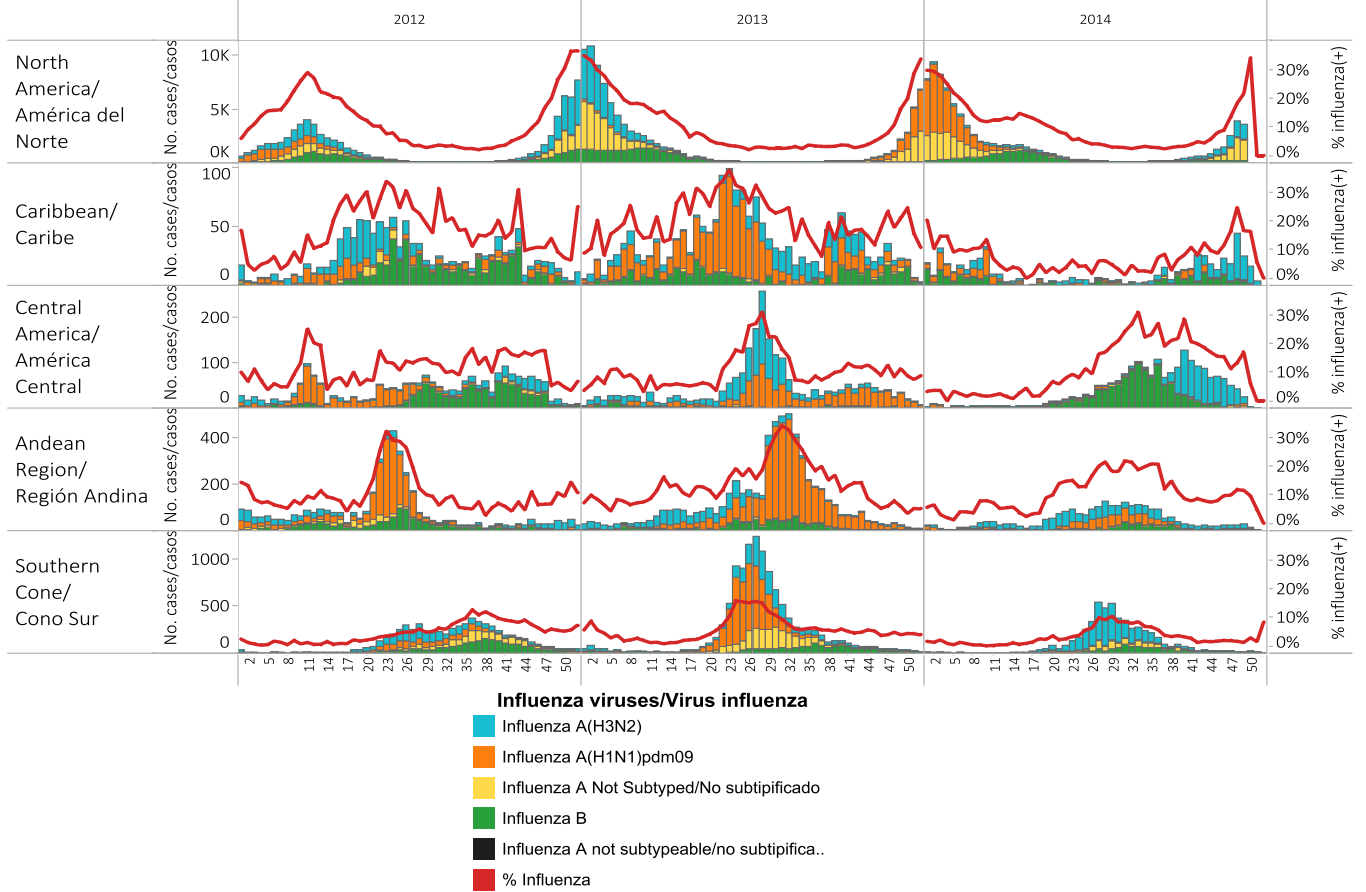
- **América del Norte:** La actividad de influenza continúa aumentando. En Canadá, la actividad de ETI estaba dentro de niveles esperados. Las detecciones de influenza (25,9% de positividad) continúan incrementando e influenza A(H3N2) e influenza A (no subtipificada) han predominado entre los virus influenza circulantes. Durante la SE 50, Alberta reportará actividad diseminada de influenza. Trece virus influenza A(H3N2) han sido caracterizados, de los cuales uno fue A/Texas/50/2012-like, componente de la vacuna 2014-2015 del hemisferio norte. Las detecciones de VSR continúan aumentando desde la SE 44. Las hospitalizaciones por influenza continúan aumentando desde la

SE 46 y la mayoría de hospitalizaciones se registra en el grupo de ≥ 65 años. En los Estados Unidos, la actividad de ETI (5,5%) se encuentra por encima de la línea basal (2,2%) y durante la SE 51 22 estados y Puerto Rico reportaron actividad diseminada de influenza. Las detecciones de influenza continúan aumentando (28,1% de positividad) e influenza A (no subtipificada) e influenza A(H3) han predominado entre los virus circulantes de influenza; 239 virus influenza A(H3N2) han sido caracterizados, de los cuales 78 (32,6%) fueron A/Texas/50/2012-like, componente de la vacuna 2014-2015 del hemisferio norte y 161 (67,4%) mostraron títulos reducidos. La mayoría de los virus que mostraron títulos reducidos fueron antigénicamente similares a A/Switzerland/9715293/2013, el virus influenza A(H3N2) seleccionada para la vacuna del hemisferio sur para el 2015. Durante esta semana se registraron cuatro defunciones pediátricas asociada a influenza y la tasa global de hospitalización fue de 9,7 por 100.000 habitantes, siendo la tasa más alta la registrada entre los adultos ≥ 65 años (38,3 por 100.000). La mayoría (96%) de los adultos hospitalizados reportó al menos tener una patología médica de base. En México, la actividad de IRA continúa dentro del canal endémico y las proporciones de consultas por IRAG/ETI se mantienen por debajo del 2%. Los estados con las tasas mas altas de IRA y neumonía esta semana fueron Colima y Nuevo León y la proporción de muestras positivas a influenza esta semana fue del 13,3% con predominancia de influenza A(H3N2).

- **Caribe:** La actividad de virus respiratorios continúa baja con la excepción de Puerto Rico, donde la actividad de ETI (de acuerdo al CDC) se reporta como elevada y pero las detecciones de influenza continúan bajas y estables. Entre los virus respiratorios, se observa la circulación de VSR (Cuba, República Dominicana) e influenza B (Jamaica).
- **América Central:** La actividad de virus respiratorios continúa baja. En Honduras, la actividad de ETI está ligeramente por encima de niveles históricos y la influenza A(H3) predomina entre los virus respiratorios. En Nicaragua, la actividad de IRA y neumonía se mantiene dentro de niveles esperados mientras en Panamá, se detectaron VSR e influenza A(H3).
- **Sub-región Andina:** En general, la actividad de virus respiratorios continúa baja y la actividad de IRAG/IRA se encuentra dentro de niveles esperados (Colombia, Ecuador), pero detecciones de virus respiratorios se aumentaron en La Paz, Bolivia. Entre los virus respiratorios detectados, se observa la circulación de VSR (Colombia), influenza A(H3N2) (Colombia, Ecuador) y varios virus se reportaron (Bolivia, Perú).
- **Cono Sur:** La actividad de virus respiratorios y de IRAG/IRA continúa descendiendo y se encuentra dentro de niveles esperados. En las últimas semanas, han habido muy pocas detecciones de influenza y otros virus respiratorios (Argentina, Chile, Paraguay, Uruguay).

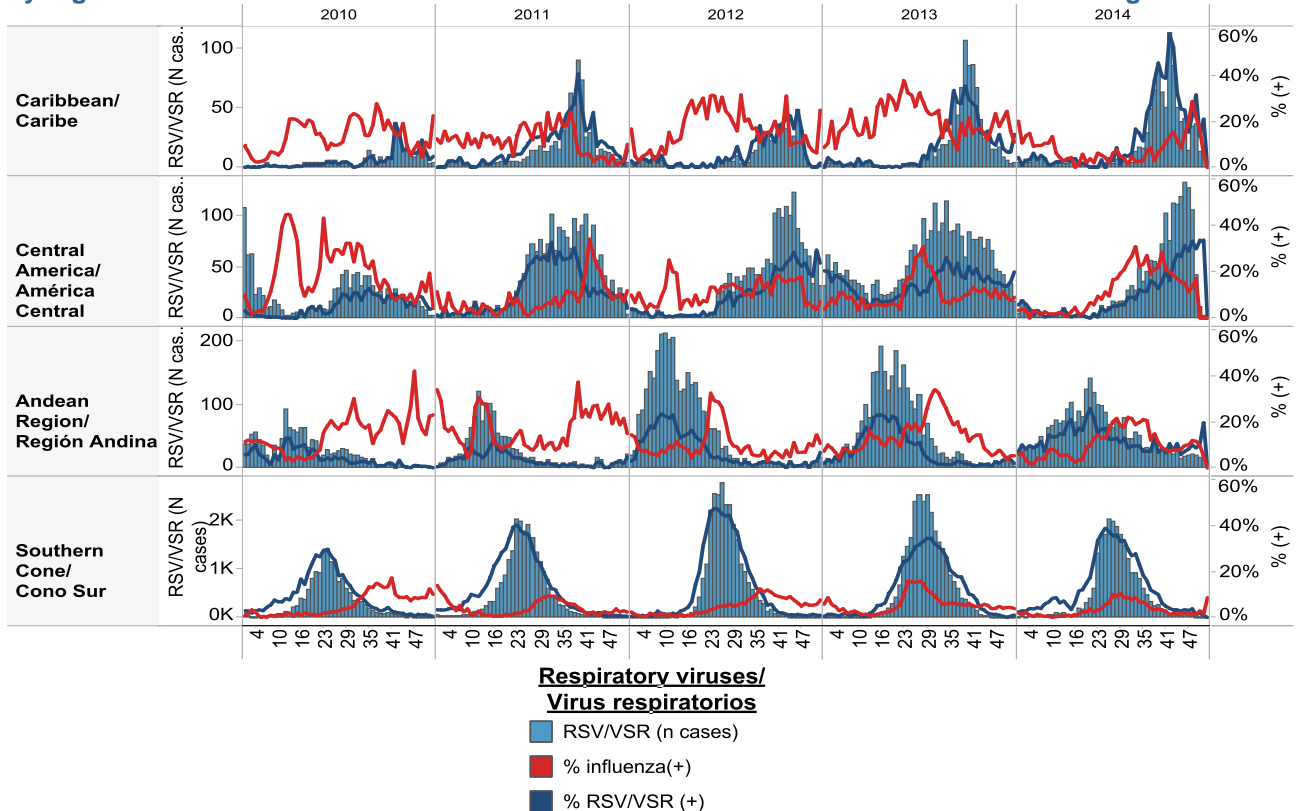
Influenza circulation by region. 2012-14

Circulación virus influenza por región. 2012-14



Respiratory syncytial virus (RSV) circulation by region. 2010-14

Circulación de virus sincital respiratorio por región. 2010-14



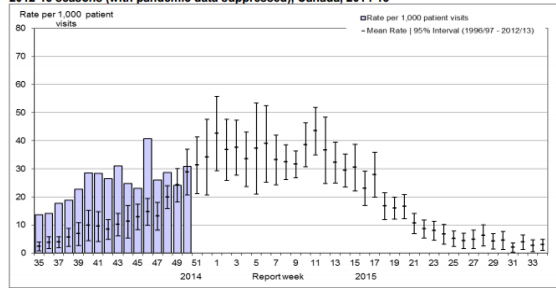
North America / América del Norte:

Canada

- ILI activity was within expected levels / La actividad de ETI estuvo dentro de los niveles esperados
- Influenza detections (25.9% positivity this week) continued to increase / Las detecciones de influenza (25,9% de positividad esta semana) continúan incrementando
- Widespread influenza/ILI activity was reported in Alberta / Actividad diseminada de influenza/ETI reportada en Alberta
- Influenza A(H3N2) and influenza A (not subtyped) have predominated among circulating influenza virus / Influenza A(H3N2) e influenza A (no subtipificada), han predominado entre los virus influenza circulantes
- RSV detections has been increased since EW 40 / Las detecciones de VSR se han incrementado desde la SE40

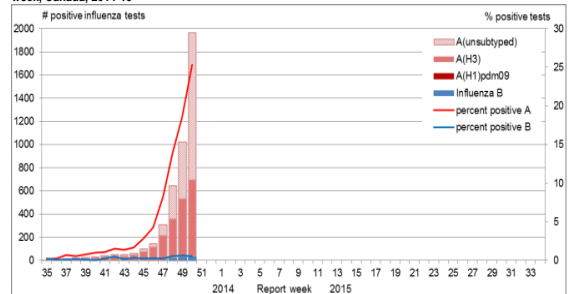
Canada: ILI Consultation Rates, by EW, 2014-15
Tasa de consultas de ETI, por SE, 2014-15

Figure 5. Influenza-like-illness (ILI) consultation rates by report week, compared to the 1996-97 through to 2012-13 seasons (with pandemic data suppressed), Canada, 2014-15



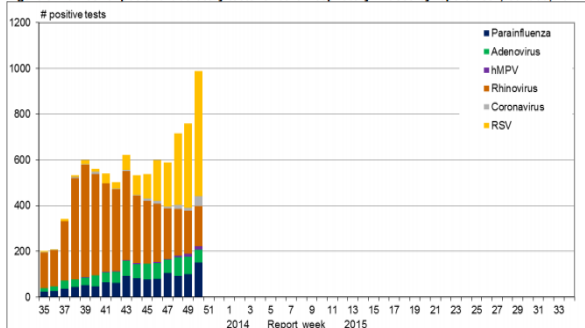
Canada: Influenza virus distribution by EW, 2014-15
Distribución de virus de influenza por SE, 2014 -15

Figure 2. Number of positive influenza tests and percentage of tests positive, by type, subtype and report week, Canada, 2014-15



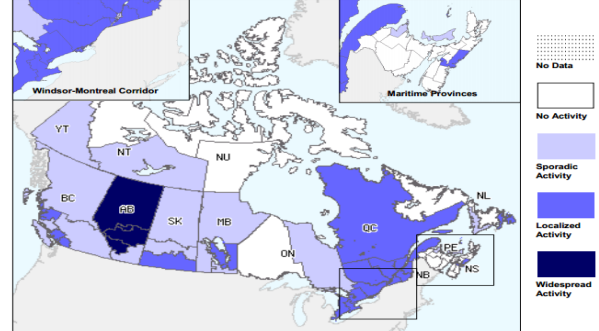
Canada: Other respiratory virus distribution by EW, 2014-15
Distribución de virus respiratorios por SE, 2014 -15

Figure 3. Number of positive laboratory tests for other respiratory viruses by report week, Canada, 2014-15



Canada: Influenza/ILI Activity by region, EW 50, 2014
Actividad de Influenza/ETI por provincia/territorio, SE 50, 2014

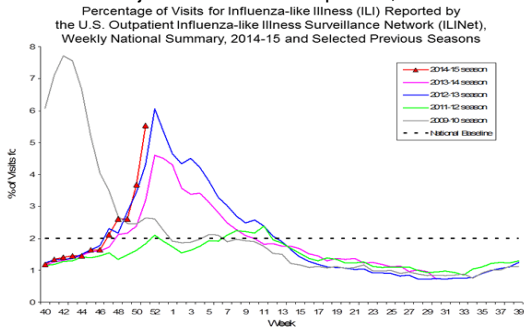
Figure 1. Map of overall influenza/ILI activity level by province and territory, Canada, Week 50



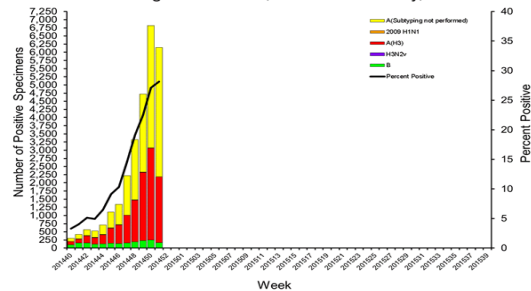
United States

- ILI activity (5.5%) is above the national baseline / La actividad de ETI (5.5%) se encuentra por encima de la línea de base nacional
- Influenza detections (28.1% of positivity this week) continued to increase / Las detecciones de influenza (28.1% de positividad esta semana) continúan incrementando
- Widespread influenza activity was reported in 36 states / Actividad diseminada de influenza reportada en 36 estados
- Influenza A (not subtyped) and influenza A(H3) have predominated / Influenza A (no subtipificada) e influenza A(H3) han predominado
- RSV detections has been increased since EW 39 / Las detecciones de VSR se han incrementado desde la SE 39
- Pneumonia and influenza mortality was at the epidemic threshold of 6.8% / La mortalidad por neumonía e influenza estaba en el umbral epidémico del 6,8%

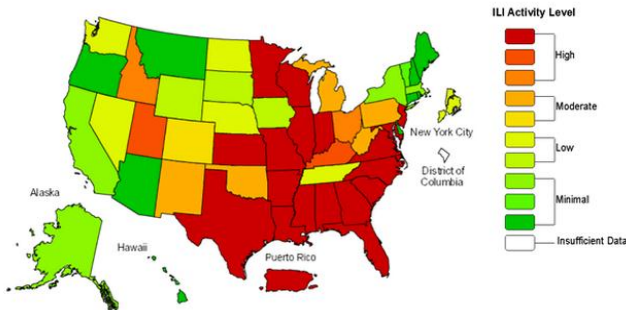
US: Percent of ILI visits by EW, 2014-15
Porcentaje de consultas ETI por SE, 2014-15



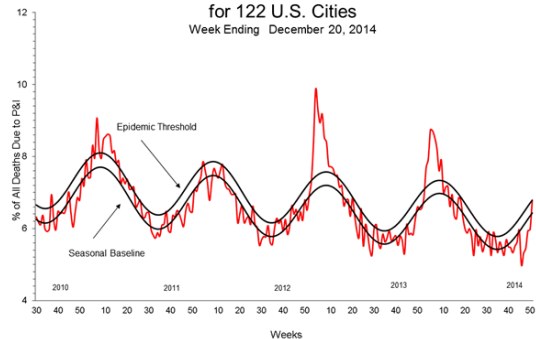
US: Influenza virus distribution by EW, 2014-15
Distribución de virus de influenza por SE, 2014-15
Influenza Positive Tests Reported to CDC by U.S. WHO/NREVSS
Collaborating Laboratories, National Summary, 2014-15



US: ILI activity by state, EW 49, 2014
Actividad ETI por estado, SE 49, 2014
Influenza-Like Illness (ILI) Activity Level Determined by Data Reported to ILINet
2014-15 Influenza Season Week 51 ending Dec 20, 2014

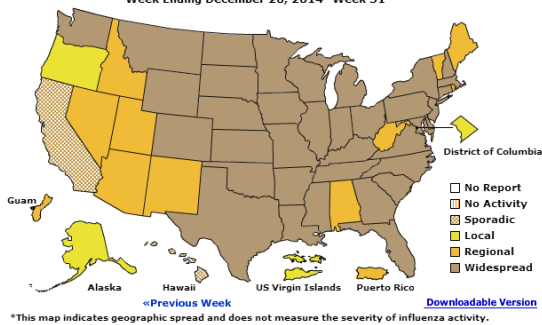


US: Pneumonia and influenza mortality
Mortalidad por neumonía e influenza
Pneumonia and Influenza Mortality
for 122 U.S. Cities
Week Ending December 20, 2014



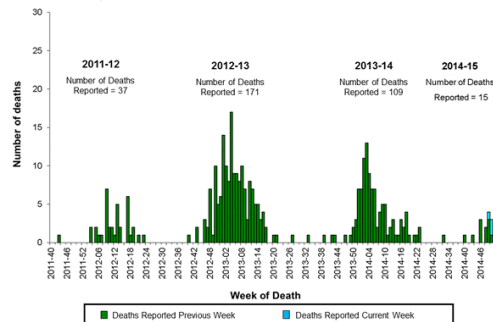
US: Weekly influenza activity reported by State and Territory
Actividad semanal de influenza reportado por estado y territorio

A Weekly Influenza Surveillance Report Prepared by the Influenza Division
Weekly Influenza Activity Estimates Reported by State and Territorial Epidemiologists*

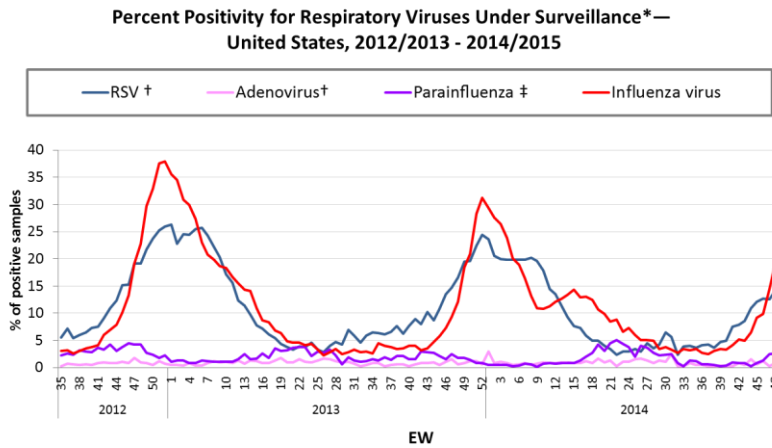


US: Número de fallecidos pediátricos asociados a influenza por semana: 2011 al presente

Number of Influenza-Associated Pediatric Deaths
by Week of Death: 2011-12 season to present



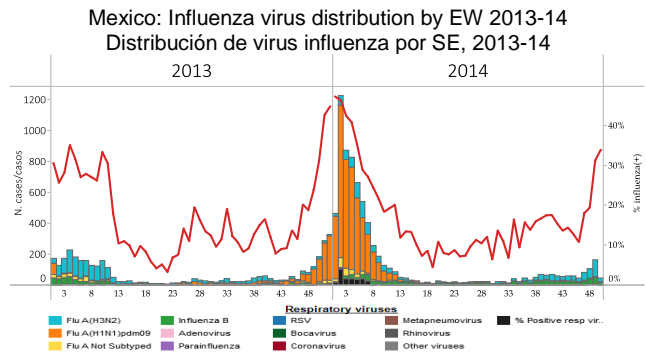
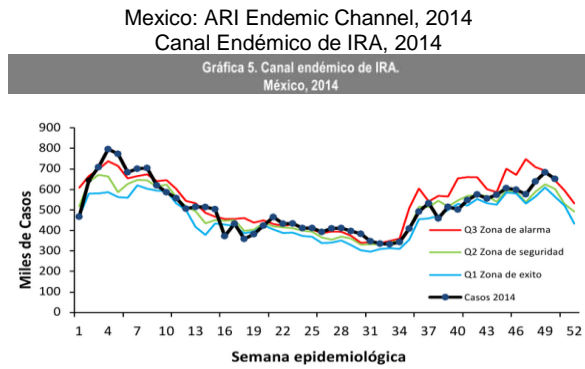
US: Percent positivity for respiratory virus under surveillance, by EW, 2012-14
 Porcentaje de positividad para virus respiratorios en vigilancia, por SE, 2012-14



*For adenovirus, parainfluenza 1,2,3, and RSV, data are from NREVS Laboratories (<http://www.cdc.gov/surveillance/nrevs/>); for influenza, data are from U.S. WHO/NREVS Collaborating Laboratories (<http://www.cdc.gov/flu/weekly/>)
 † Antigen detection is reported
 ‡ Percent positive of Parainfluenza aggregates the % of positive samples from parainfluenza type 1, type 2 and type 3. Assuming that each samples were tested for the 3 sub-types.

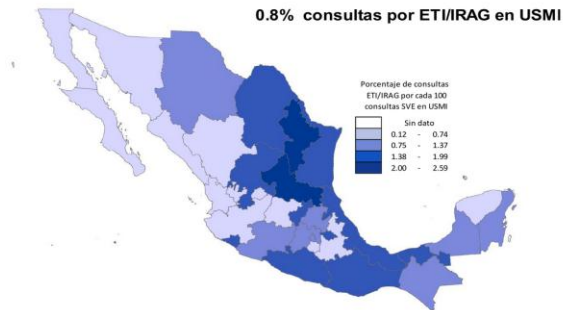
Mexico

- SARI/ILI consultations remained below 1% / Las consultas de IRAG/ETI se mantienen por debajo del 1%
- ARI activity within the endemic channel / La actividad de IRA esta dentro del canal endémico
- The states with the highest ARI and pneumonia rate during weeks 49 and 50 were Colima and Nuevo Leon / Los estados con la mayor tasa de IRA y neumonía durante las semanas 49 y 50 son Colima y Nuevo León
- The proportion of samples positive for influenza (during EW 51) was 13.3% with a predominance of influenza A(H3N2) / La proporción de muestras positivas a influenza (durante la SE 51) fue del 13,3% con predominancia de influenza A(H3N2).



Mexico: Proportion of ILI / SARI visits, EW 51, 2014
Proporción de consultas por ETI / IRAG, SE 51, 2014

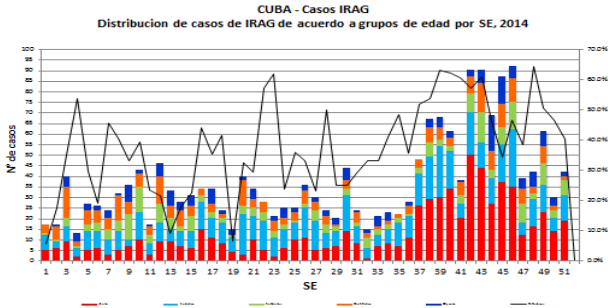
Figura 1. Proporción de consultas por ETI/IRAG en USMI según entidad federativa. México, 2014



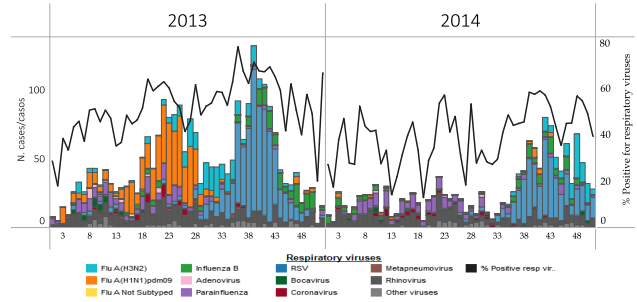
Cuba

- RSV has predominated among circulating virus / Entre los virus respiratorios, predomina la circulación de VSR
- Influenza A(H3N2) detections, which had been increasing since EW 42, began to decline in EW 51 / Las detecciones de influenza A(H3N2), que se habían incrementado desde la SE 42, comenzaron a disminuir en la semana 51

Cuba: SARI cases by age group, by EW, 2013-14
Casos IRAG por grupos de edad por SE, 2013-14



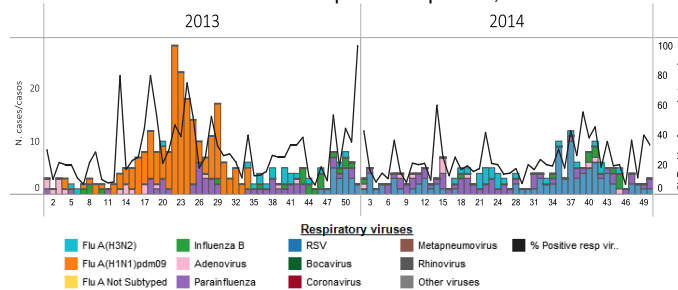
Cuba. Respiratory virus distribution by EW, 2013-14
Distribución de virus respiratorios por SE, 2013-14



Dominican Republic / República Dominicana

- RSV has predominated among circulating virus / Entre los virus respiratorios, predomina la circulación de VSR
- Parainfluenza detections has been increased since EW 45 / Las detecciones parainfluenza se han incrementado desde la SE 45

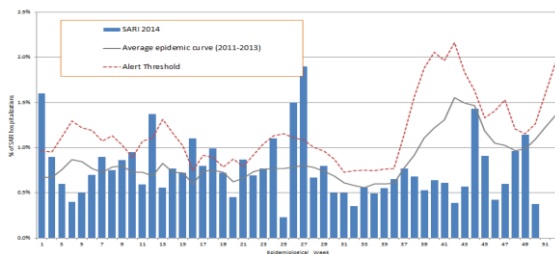
Dominican Republic: Respiratory virus distribution by EW, 2013-14
Distribución de virus respiratorios por SE, 2013-14



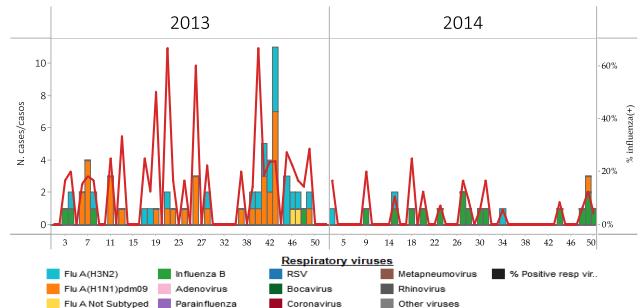
Jamaica

- SARI hospitalizations are below the expected levels / Las hospitalizaciones de IRAG están por debajo de los niveles esperados
- Very few influenza detections with influenza B predominating / Muy pocas detecciones de influenza con predominio de influenza B

Jamaica: % SARI-related hospitalizations, by EW, 2014
% Hospitalizaciones asociadas a IRAG por SE, 2014
Jamaica: Percentage of Hospital Admissions for Severe Acute Respiratory Illness (SARI) 2014 (compared with 2011-2013)



Jamaica: Influenza virus distribution, by EW, 2013-14
Distribución de virus influenza. por SE, 2013-14

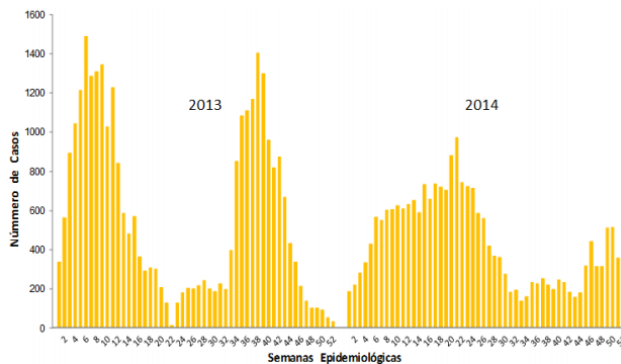


Puerto Rico

- High ILI activity / Actividad de ETI elevada¹
- Influenza detections low and decreasing / Detecciones de influenza bajas y en descenso

Puerto Rico: Influenza-positive cases by EW, 2013-14
Casos positivos a influenza por SE, 2013-14

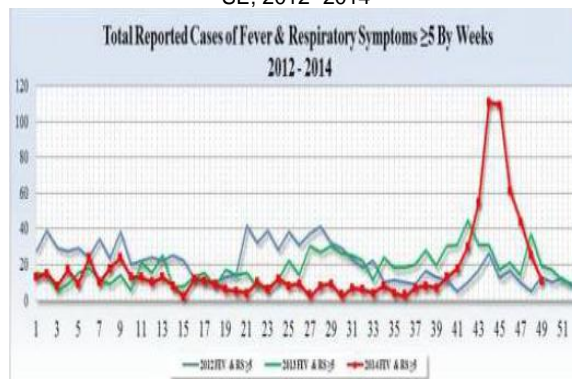
GRÁFICA 1. Número de Casos Positivos a Influenza por Prueba Rápida, Semana 51, Puerto Rico, 2014



Saint Lucia

- Cases of fever and acute respiratory symptoms within expected levels / Casos de fiebre y síntomas respiratorios en niveles esperados

Total de casos reportados de fiebre y síntomas respiratorios agudos, por SE, 2012- 2014

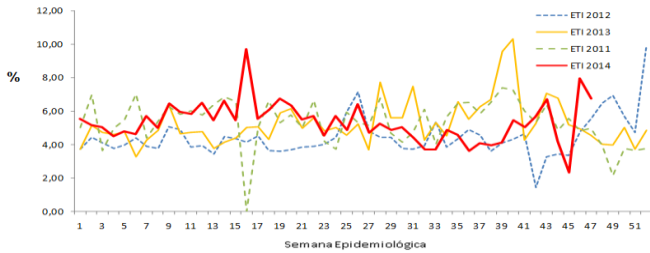


¹ As reported to CDC/De acuerdo al CDC: <http://www.cdc.gov/flu/weekly/>

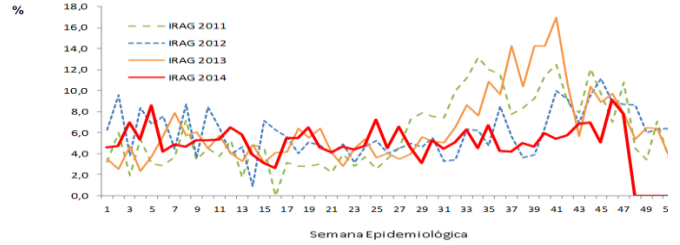
Honduras

- SARI activity within expected levels, elevated ILI activity / Actividad de IRAG dentro de niveles esperados, actividad de ETI elevada
- Very few respiratory virus detections with influenza A(H3N2) predominating / Muy pocas detecciones de virus respiratorios con predominio de influenza A(H3N2)

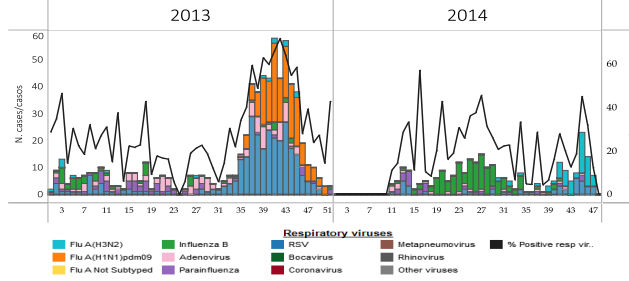
Honduras: Percent of Visits that are ILI by EW, 2011-14
 Porcentaje de consultas por ETI, por SE, 2011-14
 Distribución de las atenciones por ETI, Vigilancia centinela de influenza,
 Semana epidemiológica No. 47, Honduras, 2014



Honduras: % SARI-associated hospitalizations, by EW, 2011-14
 % hospitalizaciones asociadas a IRAG, por SE, 2011-14
 Distribución por IRAG, vigilancia centinela de influenza,
 Semana epidemiológica No 47, Honduras, 2014



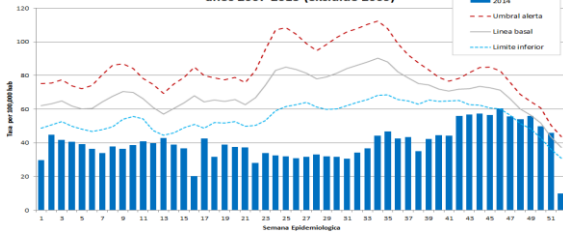
Honduras: Respiratory virus distribution by EW, 2013-14
 Distribución de virus respiratorios por SE, 2013-14



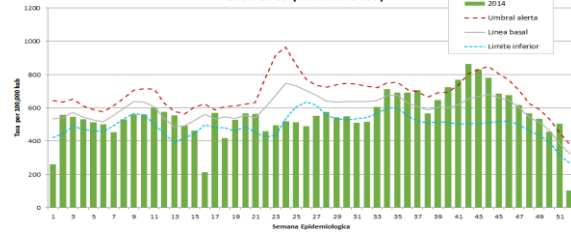
Nicaragua

- ARI activity rose above the alert threshold in EW 51, but fell below expected levels in EW 52 / Actividad de IRA subió por encima del umbral de alerta en la SE 51 pero se cayó por debajo de niveles esperados
- RSV predominated circulation / Predominio de circulación de VSR

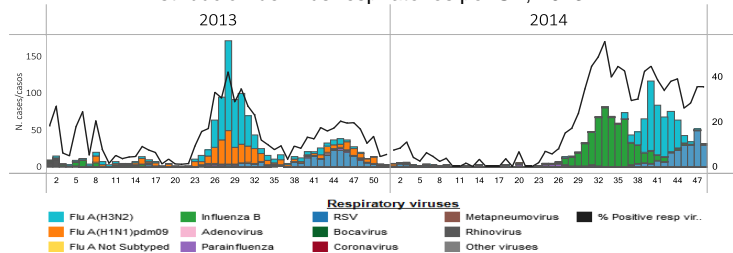
Nicaragua: Pneumonia rate by EW, 2014
 Nicaragua: Tasa de neumonías 2014 (x 100,000 hab) por SE comparado con
 años 2007-2013 (excluido 2009)



Nicaragua: ARI rate by EW, 2014
 Nicaragua: Tasa de IRAs 2014 (x 100,000 hab) por SE comparado con años
 2007-2013 (excluido 2009)



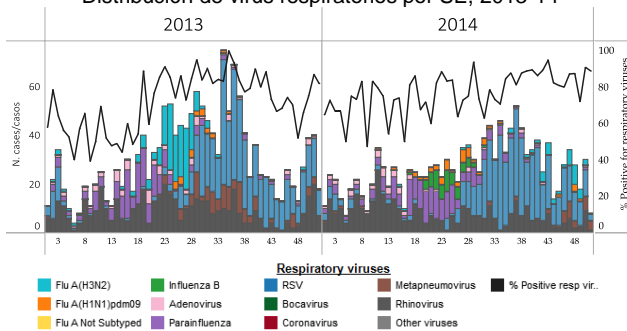
Nicaragua: Respiratory virus distribution by EW, 2013-14
 Distribución de virus respiratorios por SE, 2013-14



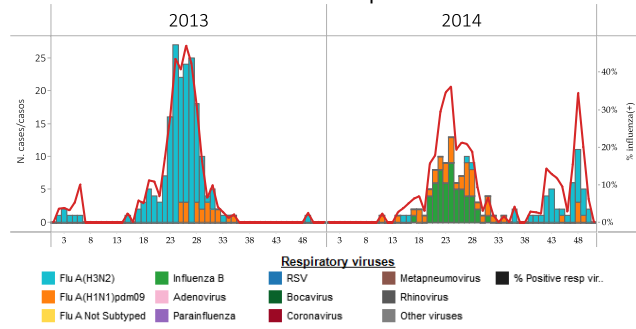
Panama

- Few respiratory virus detections since the last five weeks / Pocas detecciones de virus respiratorios en las cinco últimas semanas
- RSV has predominated among circulating virus / Entre los virus respiratorios, ha predominado la circulación de VSR
- Influenza A(H3N2) detections has been increased since EW 42 / Las detecciones de influenza A(H3N2) se han incrementado desde la SE 42

Panama: Respiratory virus distribution by EW, 2013-14
Distribución de virus respiratorios por SE, 2013-14



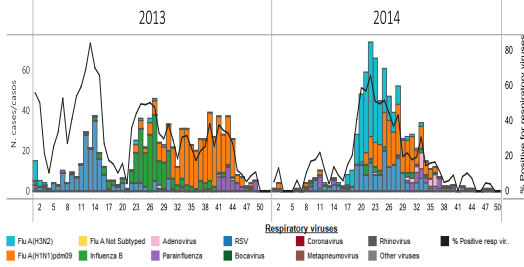
Panama. Influenza virus distribution by EW, 2013-14
Distribución de influenza por SE 2013-14



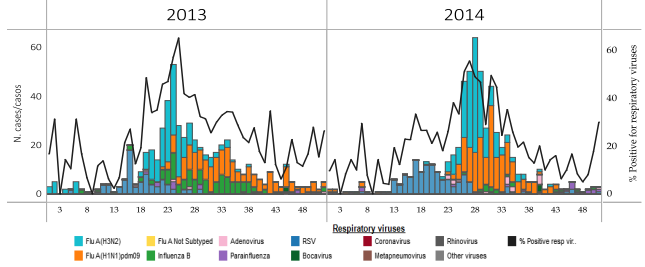
Bolivia

- Low respiratory virus activity with very few respiratory virus detections since EW 40 / Actividad baja de virus respiratorios, con muy pocas detecciones de virus respiratorios desde la SE 40

Respiratory virus distribution by EW, 2013-14
Distribución de virus respiratorios por SE, 2013-14
Bolivia (Santa Cruz) CENETROP



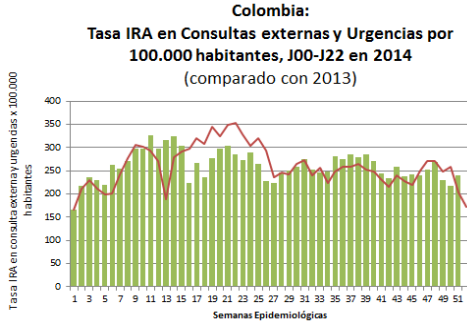
Respiratory virus distribution by EW, 2013-14
Distribución de virus respiratorios por SE, 2013-14
Bolivia (La Paz). INLASA



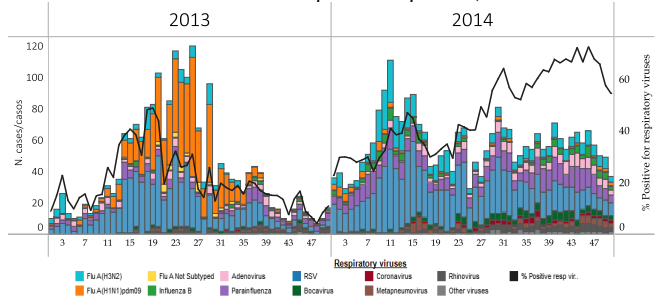
Colombia

- ARI activity within expected levels / Actividad de IRA dentro de niveles esperados
- RSV and parainfluenza have predominated among circulating virus/ Entre los virus respiratorios, ha predominado la circulación de VSR y parainfluenza

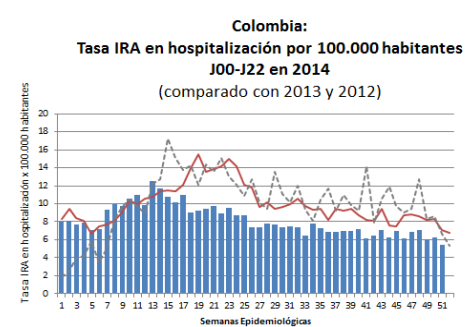
Colombia: Rate of ARI outpatient visits with J00-J20 codes, by EW, 2014



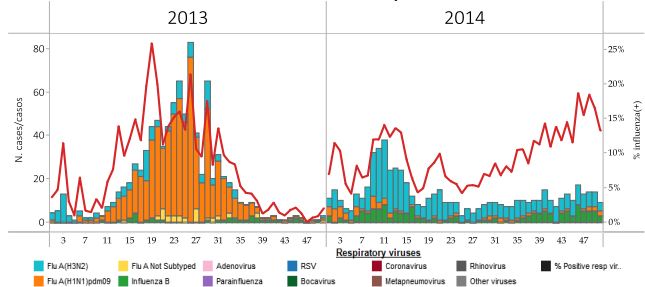
Colombia: Respiratory virus distribution by EW, 2013-14
Distribución de virus respiratorios por SE, 2013-14



Colombia: Rate of hospitalizations with J00 to J20 codes, by EW 2014



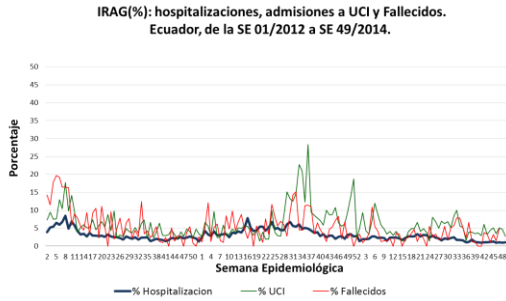
Colombia. Influenza virus distribution by EW, 2013-14
Distribución de virus influenza por SE, 2013-14



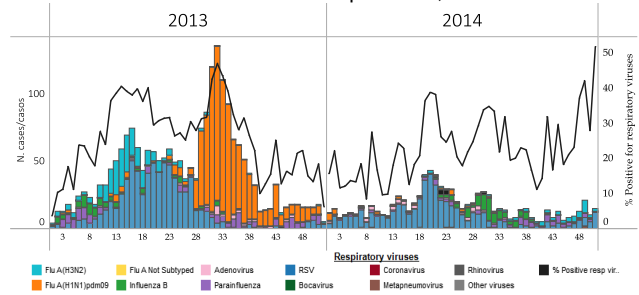
Ecuador

- SARI activity within expected levels / Actividad de IRAG dentro de niveles esperados
- Few respiratory virus detections in the last weeks with RSV predominating / Pocas detecciones de virus respiratorios en las últimas semanas, con predominancia de RSV

Ecuador: % SARI Hospitalizations, ICU Admissions & Deaths by EW 2013-14



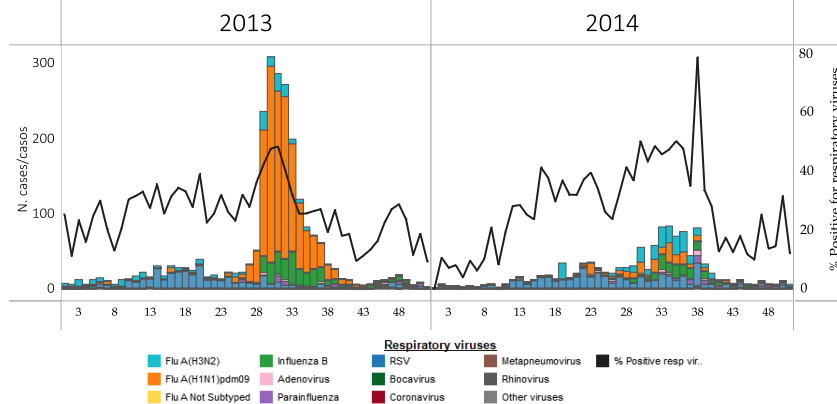
Ecuador: Respiratory virus distribution by EW, 2013-14
Distribución de virus respiratorios, 2013-14



Peru

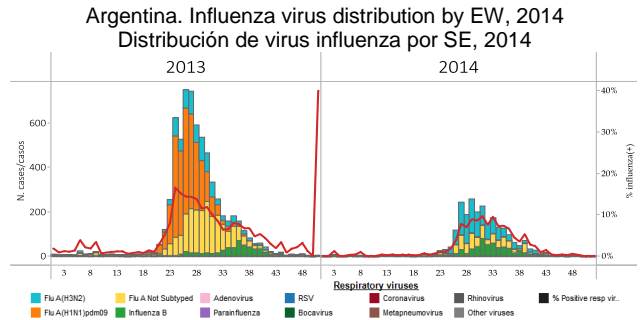
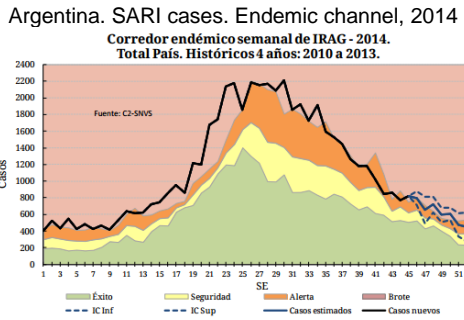
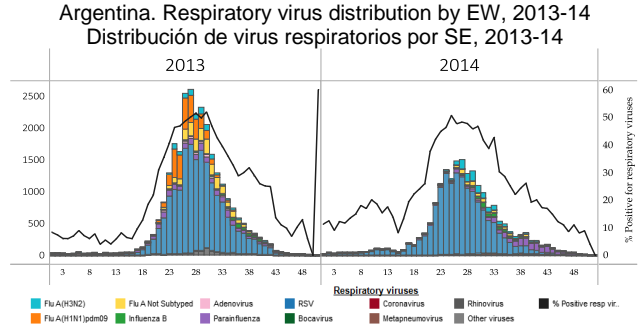
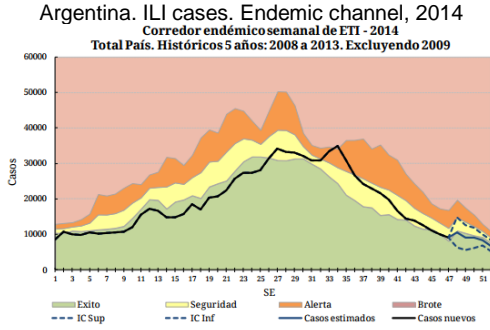
- Very few respiratory virus detections in the last weeks with predominance of parainfluenza / Muy pocas detecciones de virus respiratorios en las últimas semanas, con predominancia de parainfluenza.

Peru. Respiratory virus distribution by EW, 2013-14
Distribución de virus respiratorios por SE 2013-14



Argentina

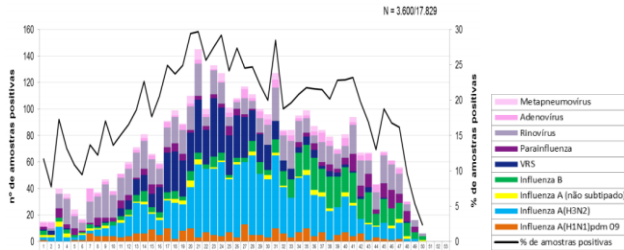
- ILI / SARI activity within expected levels and with an downward trend / Actividad de ETI/IRAG dentro de niveles esperados y con tendencia decreciente
- Downward trend of respiratory virus activity / Tendencia decreciente de actividad viral respiratoria



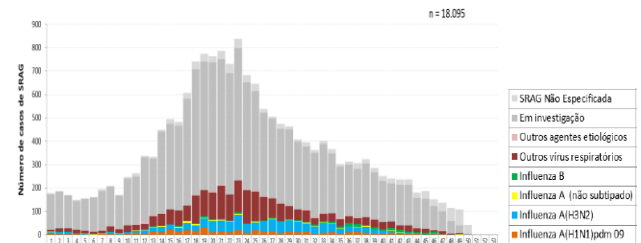
Brazil

- ILI / SARI activity within expected levels and with an downward trend / Actividad de ETI/IRAG dentro de niveles esperados y con tendencia decreciente
- Downward trend of respiratory virus activity / Tendencia decreciente de actividad viral respiratoria

Brazil: Respiratory virus distribution in ILI cases, by EW, 2014
Distribución de virus respiratorios en casos ETI, por SE, 2014
Figura 1. Distribuição dos vírus respiratórios identificados nas unidades sentinelas de Síndrome Gripal, por semana epidemiológica de início dos sintomas. Brasil, 2014 até a SE 50.

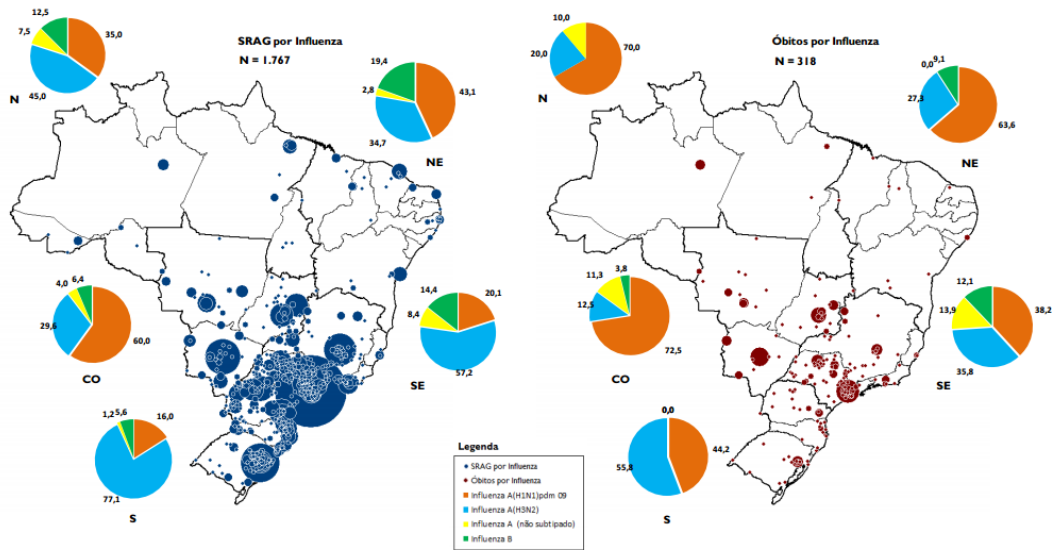


Brazil: Respiratory virus distribution, SARI cases, by EW, 2014
Distribución de virus respiratorios, casos IRAG, por SE, 2014
Figura 3. Distribuição dos casos de Síndrome Respiratório Aguda Grave segundo agente etiológico e semana epidemiológica do início dos sintomas. Brasil, 2014 até a SE 50.



Brazil: Distribution of SARI hospitalizations and deaths by municipality and influenza type/subtype by region
 Distribución de hospitalizaciones y fallecidos por IRAG por municipio y tipo/subtipo de influenza por región

Anexo 4. Distribuição espacial dos casos e óbitos por Síndrome Respiratória Aguda Grave confirmados para influenza por município de residência e percentual dos vírus influenza identificados por região. Brasil, 2014 até a SE 50.

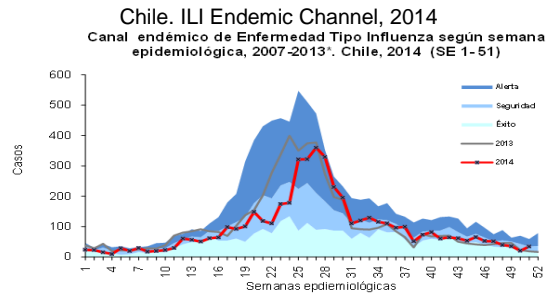


Fonte: SINAN Influenza Web. Dados atualizados em 16/12/2014, sujeitos a alteração.

* O círculo é proporcional ao número de casos e óbitos. N = Norte; NE = Nordeste; SE = Sudeste; S = Sul; e CO = Centro Oeste.

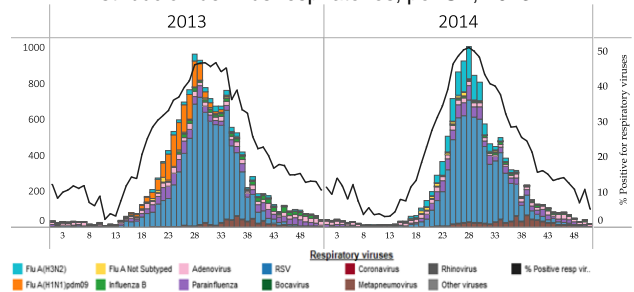
Chile

- ILI / SARI activity within expected levels / Actividad de ETI/IRAG dentro de niveles esperados
- Downward trend of respiratory virus activity / Tendencia decreciente de actividad viral respiratoria

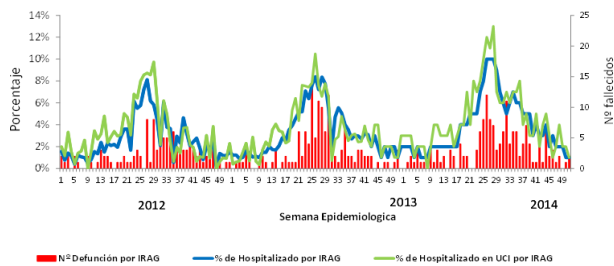


Fuente: Vigilancia Centinela ETI. EPIDEMIOLOGIA-MINSAL* Se excluye año 2009-2010 por corresponder a años epidémicos

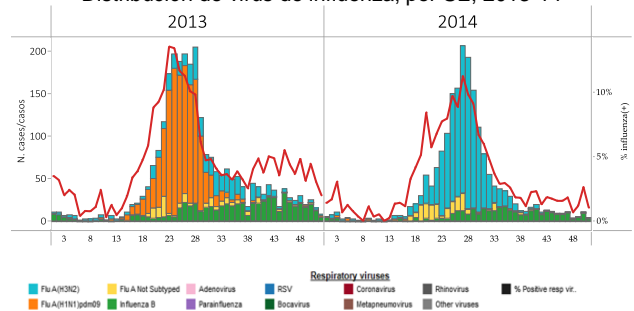
Chile. Respiratory virus distribution by EW, 2013-14
 Distribución de virus respiratorios, por SE, 2013-14



Chile. % SARI hospitalizations, ICU Adm and Deaths, 2012-14
 Porcentaje de hospitalizados, ingreso a UCI y número de fallecidos por IRAG según SE en Hospitales Centinela. Chile, 2012 - 2014 (*).



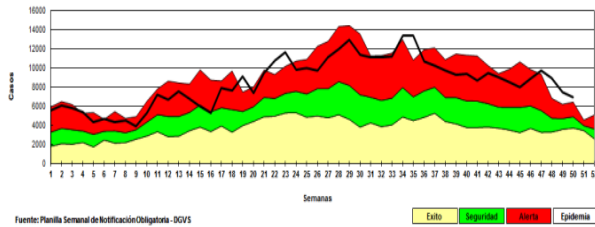
Chile: Influenza virus distribution by EW, 2013-14
 Distribución de virus de influenza, por SE, 2013-14



Paraguay

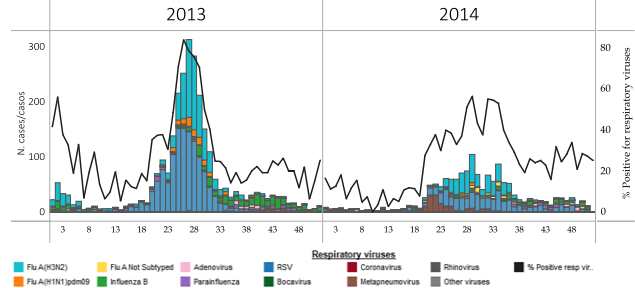
- ILI activity above expected levels / Actividad de ETI por encima de niveles esperados
- Downward trend of respiratory virus detections / Tendencia decreciente en las detecciones de virus respiratorios

Paraguay. ILI endemic channel, by EW, 2014
Canal endémico de ETI por SE, 2014
Canal endémico de ETI en población total según semana epidemiológica
Paraguay, 2014 (Semana Epidemiológica N° 50)

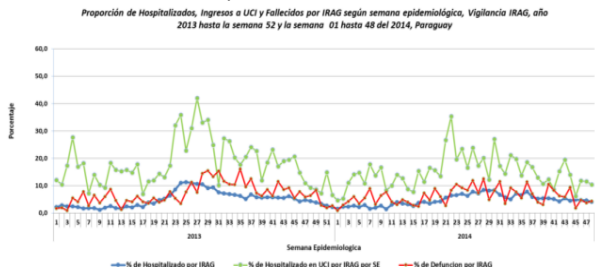


Fuente: Planilla Semanal de Notificación Obligatoria - DGV5

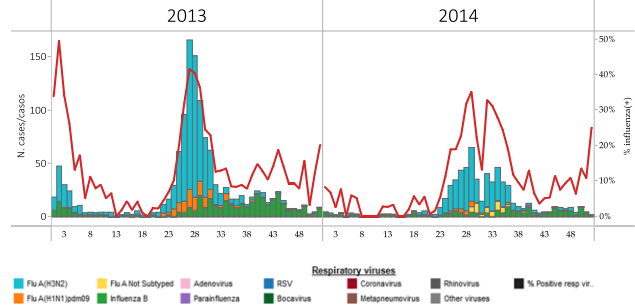
Paraguay. Respiratory virus distribution by EW, 2013-14
Distribución de virus respiratorios por SE, 2013-14



Paraguay: % SARI Hospitalizations, ICU Admissions & Deaths by EW 2013-14
Casos IRAG. Hospitalizaciones e ingresos em UCI & fallecidos (%) por SE, 2013-14



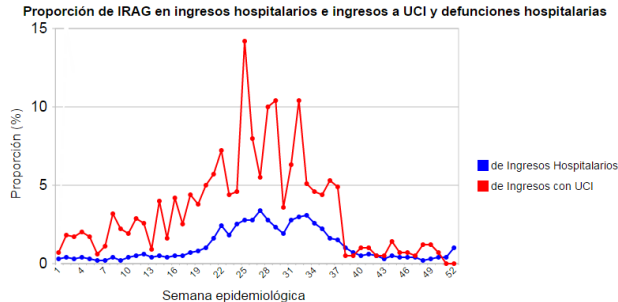
Paraguay: Influenza virus distribution by EW, 2013-14
Distribución de virus de influenza, por SE, 2013-14



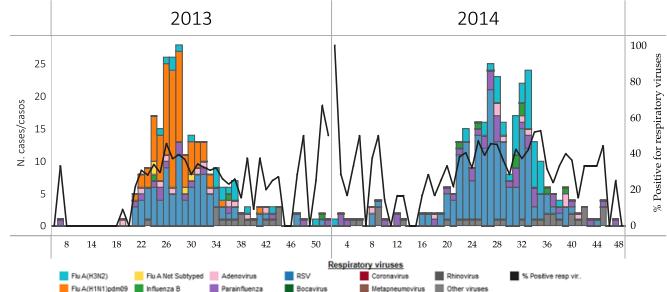
Uruguay

- SARI hospitalizations increased this week but are within expected levels / Las hospitalizaciones de IRAG se incrementaron esta semana pero están dentro de niveles esperados
- Downward trend of respiratory virus detections / Tendencia decreciente en las detecciones de virus respiratorios

Uruguay: % SARI-associated hospitalizations & ICU admissions by EW, 2014
Proporción de IRAG en ingresos hospitalarios e ingresos a UCI y defunciones hospitalarias



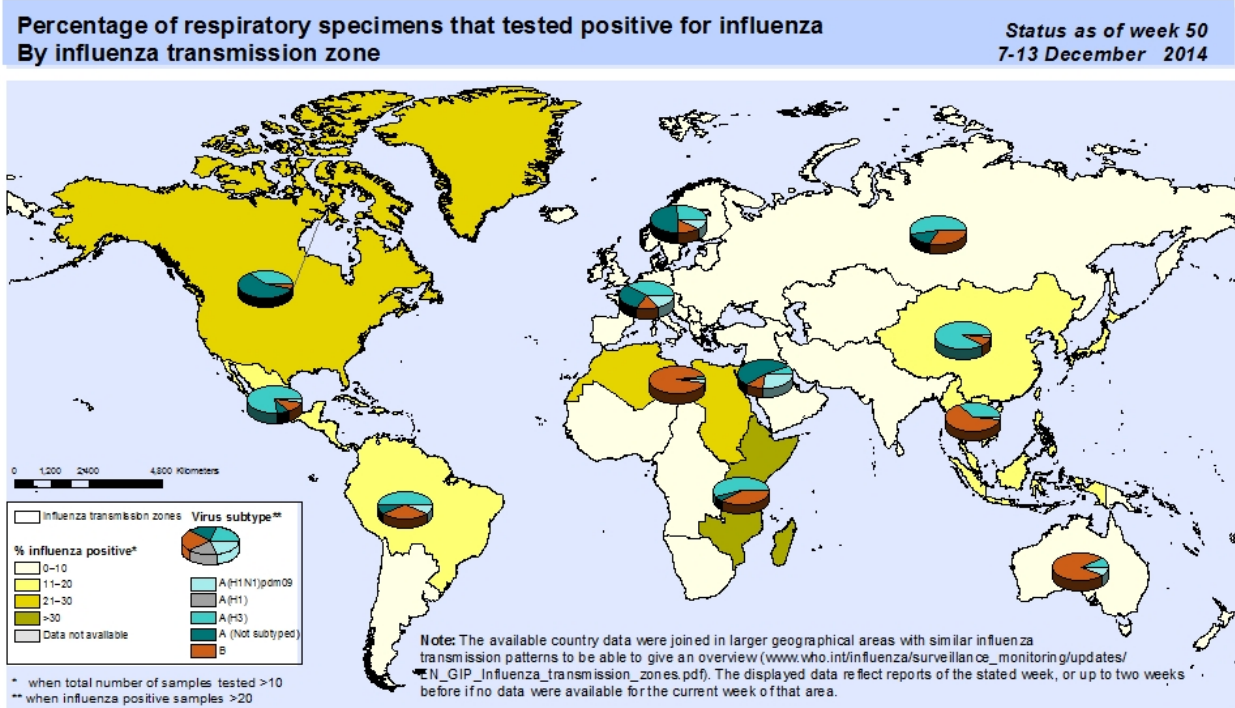
Uruguay: Respiratory virus distribution by EW, 2013-14
Distribución de virus respiratorios por SE 2013-14



Influenza global update / Actualización de influenza a nivel global

- Globally, as of EW 50 influenza activity remained low, but with increases in North America / A nivel global, a la SE 50 la actividad de influenza continua baja, pero con aumentos en Norteamérica.
- The WHO GISRS laboratories tested more than 70,341 specimens. 12,567 were positive for influenza viruses, of which 11,826 (94.1%) were typed as influenza A and 741 (5.9%) as influenza B. Of the sub-typed influenza A viruses, 109 (1.8%) were influenza A(H1N1)pdm09 and 6025 (98.2%) were influenza A(H3N2). Of the characterized B viruses, 134 (99.3%) belonged to the B-Yamagata lineage and 1 (0.7%) to the B-Victoria lineage. / Los laboratorios del sistema de vigilancia global de influenza y respuesta (GISRS) de la OMS realizaron pruebas a más de 70.341 muestras: 12.567 fueron positivas a influenza, de las cuales 11.826 (94,1%) se tipificaron como influenza A y 741 (5,9%) como influenza B. De los virus sub-tipificados de influenza A y 109 (1,8%) fueron influenza A(H1N1)pdm09, 6.025 (98,2%) influenza A(H3N2). De los virus influenza B caracterizados, 134 (99,3%) pertenecían al linaje B-Yamagata y 1 (0,7%) al linaje B-Victoria.

Nivel global: Porcentaje de muestras respiratorias positivas a influenza por zona de transmisión de influenza, SE 50, 2014



The boundaries and names shown and the designations used on this map do not imply the expression of any opinion whatsoever on the part of the World Health Organization concerning the legal status of any country, territory, city or area or of its authorities, or concerning the delimitation of its frontiers or boundaries. Dotted and dashed lines on maps represent approximate border lines for which there may not yet be full agreement.

Data Source: WHO/GIP, data in HQ as of 22 August 2014.
Data used are from FluNet (www.who.int/flu-net), 08:15 UTC snapshot, from WHO regional offices and/or ministry of health websites.

 **World Health Organization**
© WHO 2014. All rights reserved.

ARI	Acute respiratory infection
CARPHA	Caribbean Public Health Agency
CENETROP	Centro de Enfermedades Tropicales (Santa Cruz, Bolivia)
EW	Epidemiological Week
ILI	Influenza-like illness
INLASA	Instituto Nacional de Laboratorios de Salud (La Paz, Bolivia)
INS	Instituto Nacional de Salud
ORV	Other respiratory viruses
SARI	Severe acute respiratory infection
SEDES	Servicio Departamental de Salud (Bolivia)
ICU	Intensive Care Unit
RSV	Respiratory Syncytial Virus

ACRÓNIMOS

CARPHA	Caribbean Public Health Agency
CENETROP	Centro de Enfermedades Tropicales (Santa Cruz, Bolivia)
ETI	Enfermedad tipo influenza
INLASA	Instituto Nacional de Laboratorios de Salud (La Paz, Bolivia)
INS	Instituto Nacional de Salud
IRA	Infección respiratoria aguda
IRAG	Infección respiratoria aguda grave
OVR	Otros virus respiratorios
SE	Semana epidemiológica
SEDES	Servicio Departamental de Salud (Bolivia)
UCI	Unidad de Cuidados Intensivos
VSR	Virus sincitial respiratorio