



Pan American Health Organization



Regional Office of the
World Health Organization

***Evaluación de fin del bienio
sobre el Programa y Presupuesto 2008-2009/
informe interino sobre los progresos realizados
con respecto al Plan Estratégico 2008-2012
(Doc: CE146/9)***

146.a SESIÓN DEL COMITÉ EJECUTIVO
Washington, D.C., EUA, junio 2010

Contenido del Informe

- I. RESUMEN**
- II. INTRODUCCIÓN**
- III. METODOLOGÍA**
- IV. DESEMPEÑO PROGRAMÁTICO Y PRESUPUESTARIO**
 - A. Panorama de la salud pública en la Región (principales logros y desafíos del bienio 2008-2009)**
 - B. Evaluación programática**
 - C. Evaluación presupuestaria y movilización de recursos**
 - D. Análisis de la prioridad de los objetivos estratégicos**
 - E. Informes sobre los progresos realizados en relación con los objetivos estratégicos**
- IV. CONCLUSIONES Y RECOMENDACIONES**

Metodología

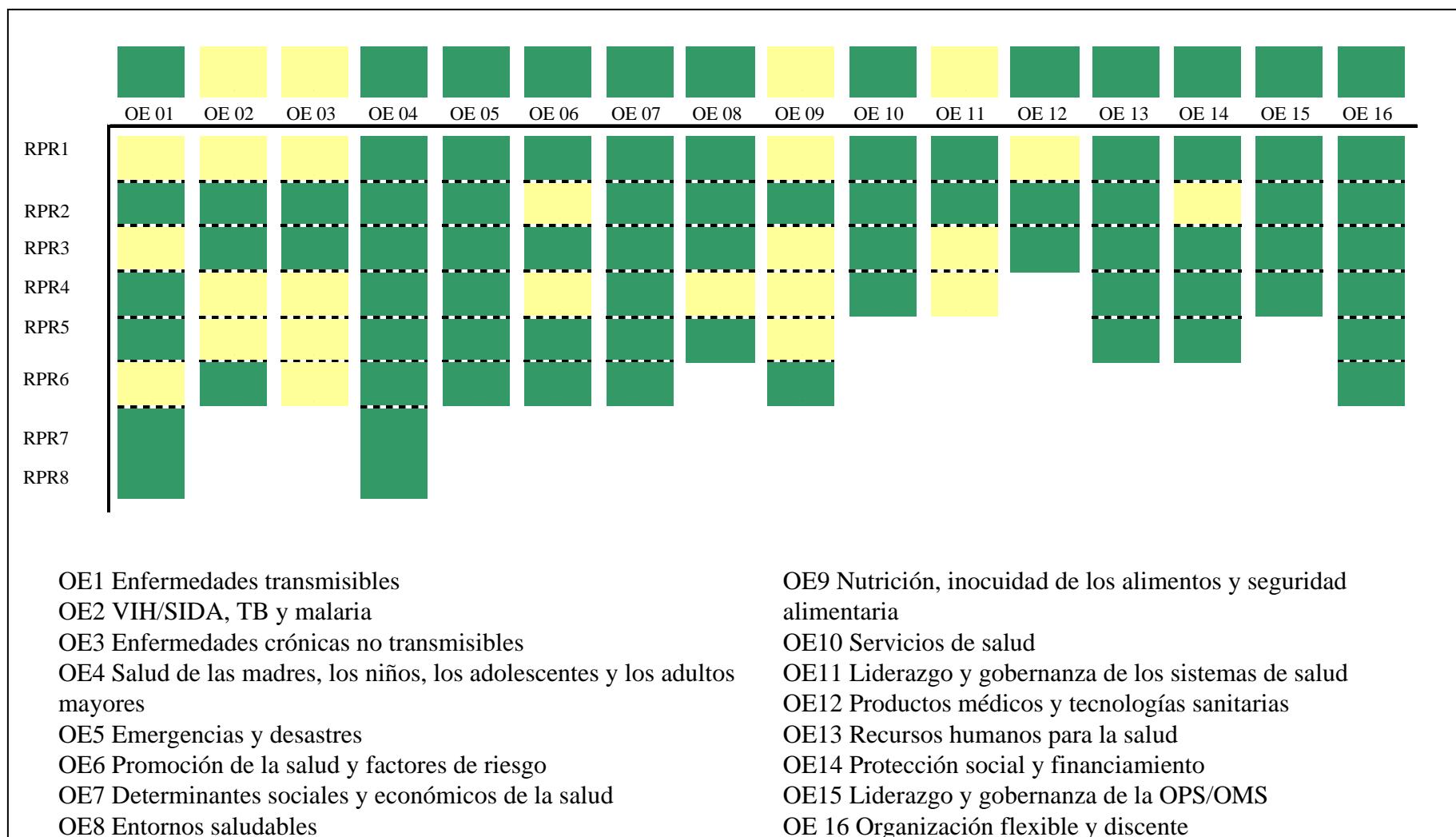
- **La evaluación de fin de bienio se realizó en las 69 entidades de la Oficina:**
 - Entidades de país: 40
 - Subregional: 5
 - Regional: 24
- **El análisis de la implementación programática y presupuestaria se realizó por:**
 - Los diferentes niveles de la Organización (entidades de país, subregional y regional)
 - Objetivos Estratégicos (OE)

Metodología (cont.)

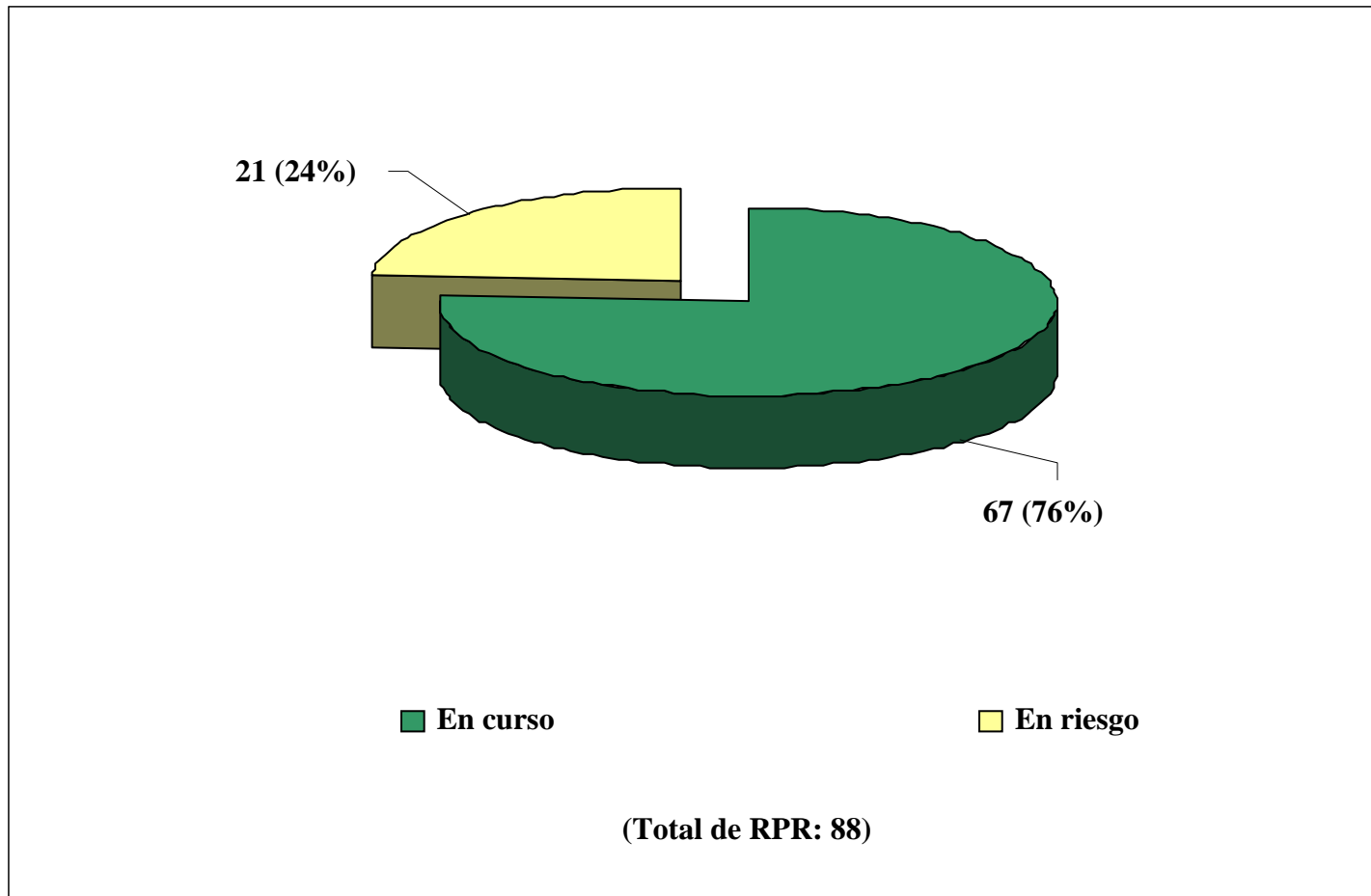
Criterios para el seguimiento y la evaluación del desempeño:

- Seguimiento
 - Tasa de ejecución del 90 al 100% = verde (“en curso”): no se prevén impedimentos o riesgos que afecten significativamente el progreso.
 - Tasa de ejecución del 75 al 89% = amarillo (“en riesgo”): el progreso está en peligro y se necesitan medidas para superar retrasos, impedimentos y riesgos.
 - Tasa de ejecución inferior al 75% = rojo (“con problemas”): el progreso corre grave peligro debido a obstáculos o riesgos que podrían impedir la consecución de las metas.
- Evaluación del desempeño
 - Una tasa de ejecución programática o presupuestaria de 75% o mayor se considera aceptable al final del período de planificación.

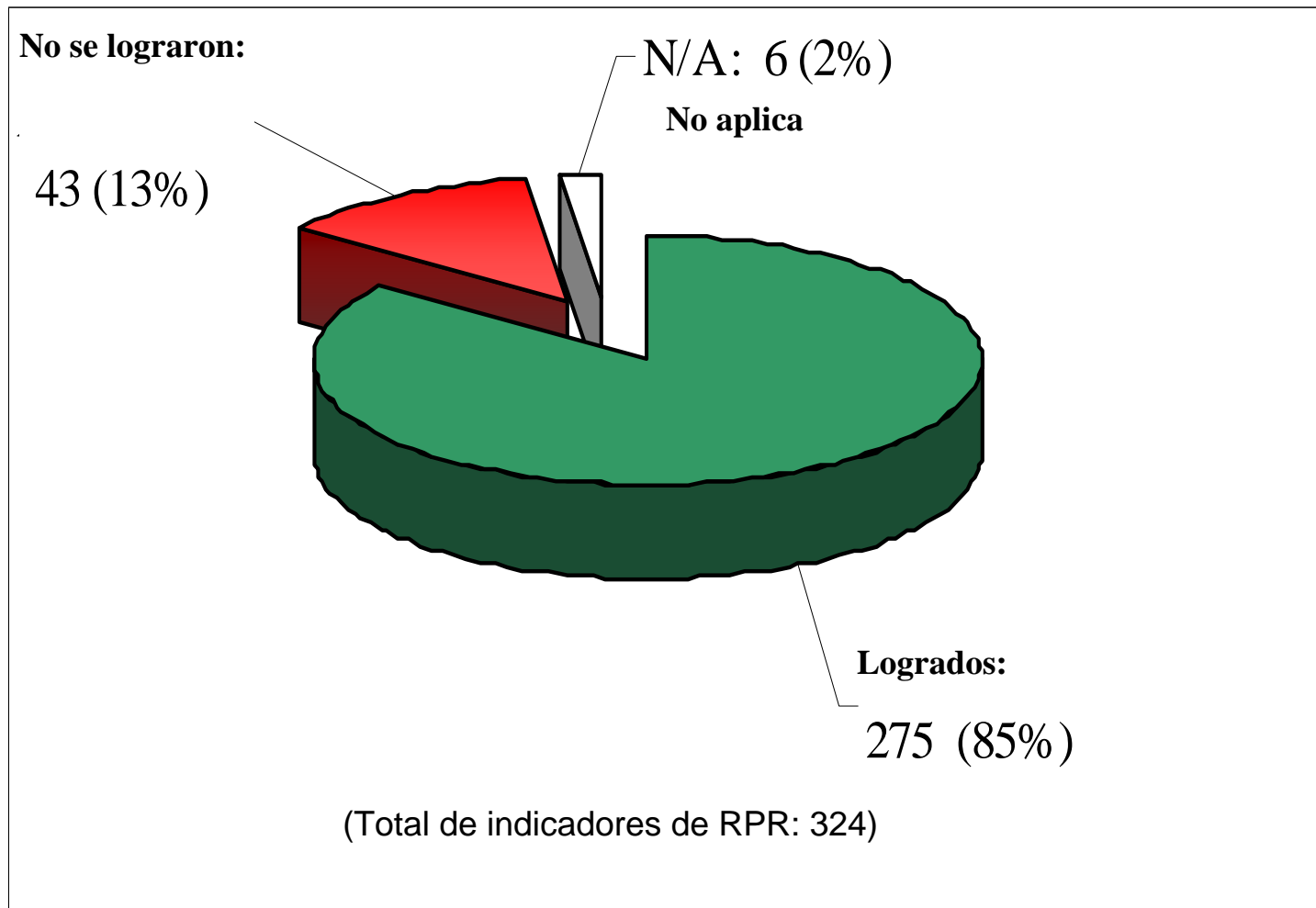
Progreso hacia el logro de los objetivos estratégicos y los RPR, fin del bienio 2008-2009



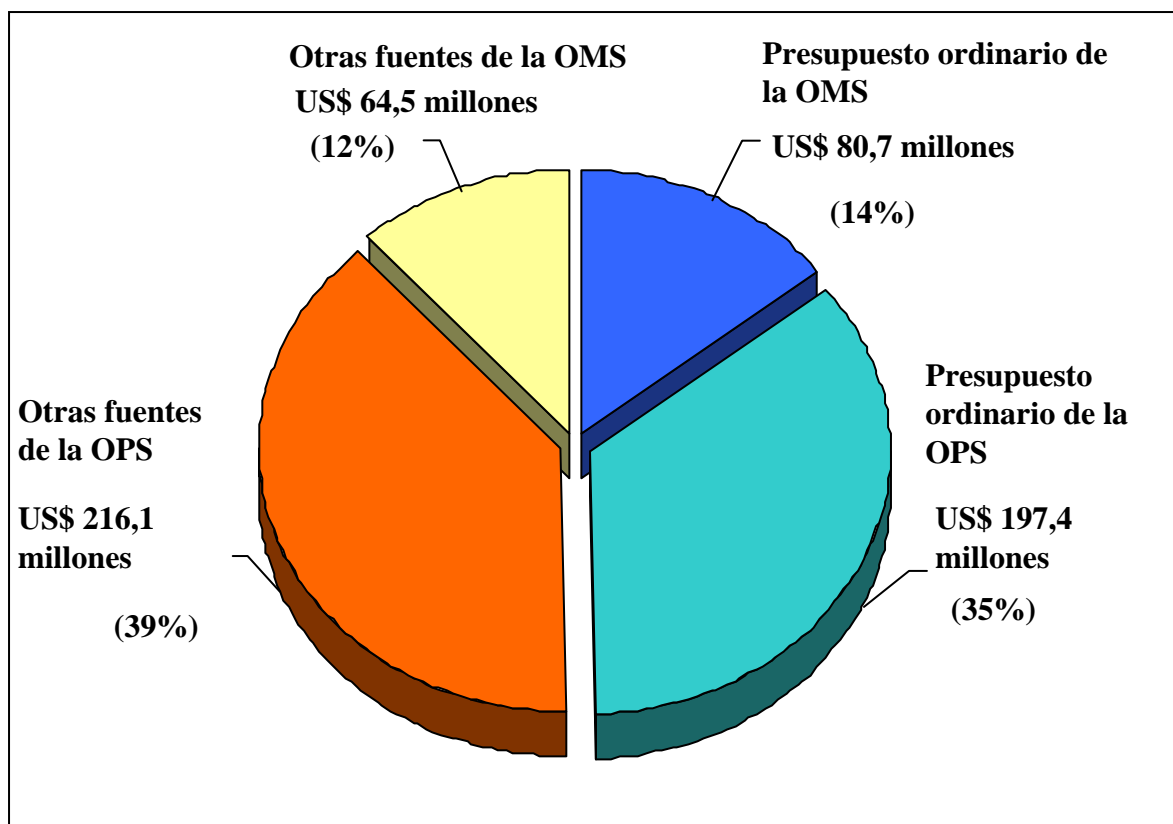
Progreso hacia el logro de los RPR, fin del bienio 2008-2009



Consecución de las metas de los indicadores de los RPR a fines del bienio 2008-2009



Fondos disponibles para el bienio 2008-2009, por fuente



Programa y Presupuesto aprobado (PB 2008-2009): \$626 millones; total disponible para el bienio: \$559 millones (89% del PB 2008-2009)

Nota: Las cifras no incluyen los fondos de proyectos financiados internamente por los gobiernos ni los recursos del Fondo Rotatorio, del Fondo Estratégico o de otros fondos que no estén usándose para financiar directamente el Plan Estratégico.

Panorama del presupuesto de la OPS, bienio 2008-2009

Niveles de la OPS	Programa y Presupuesto aprobados para el 2008-2009 (miles de US\$)	Fondos disponibles para el bienio (miles de US\$)	Fondos disponibles para el bienio (como porcentaje [%]del Programa y Presupuesto 2008-2009)	Distribución de los fondos disponibles (como porcentaje [%]del total de los fondos disponibles)
País	247.537	223.933	90	40
Subregio- nal	44.594	29.852	67	5
Regional	333.936	304.955	91	55
Total	626.067	558.740	89	100

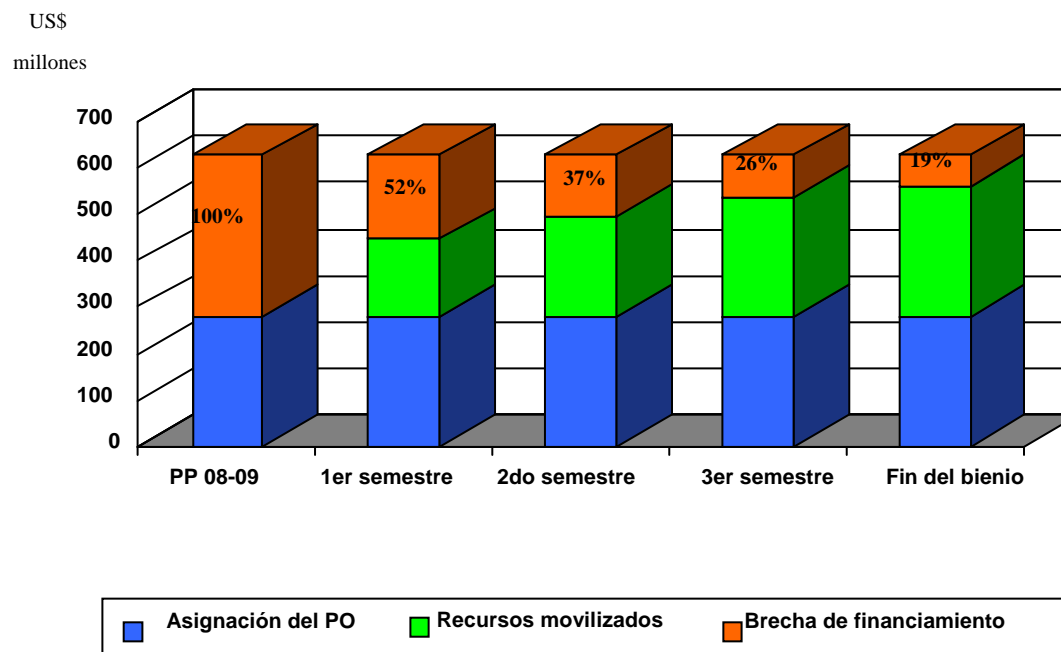
Nota: Las cifras no incluyen los fondos de proyectos financiados internamente por los gobiernos ni los recursos del Fondo Rotatorio, del Fondo Estratégico o de otros fondos que no estén usándose para financiar directamente el Plan Estratégico.

Ejecución presupuestaria por niveles de la OPS y fuente de fondos, fin del bienio 2008-2009

Niveles de la OPS	Fondos disponibles en el bienio (miles de US\$)			Gasto (miles de US\$)			Tasa de ejecución (porcentaje)		
	Presupuesto ordinario	Otras fuentes	Total	Presupuesto ordinario	Otras fuentes	Total	Presupuesto ordinario	Otras fuentes	Total
País	103.965	119.968	223.933	103.241	103.935	207.176	99	87	93
Subregional	15.276	14.576	29.852	15.116	13.428	28.544	99	92	96
Regional	158.823	146.132	304.955	157.672	131.606	289.278	99	90	95
Total	278.064	280.676	558.740	276.029	248.969	524.998	99	89	94

Nota: Las cifras no incluyen los fondos de proyectos financiados internamente por los gobiernos ni los recursos del Fondo Rotatorio, del Fondo Estratégico o de otros fondos que no estén usándose para financiar directamente el Plan Estratégico.

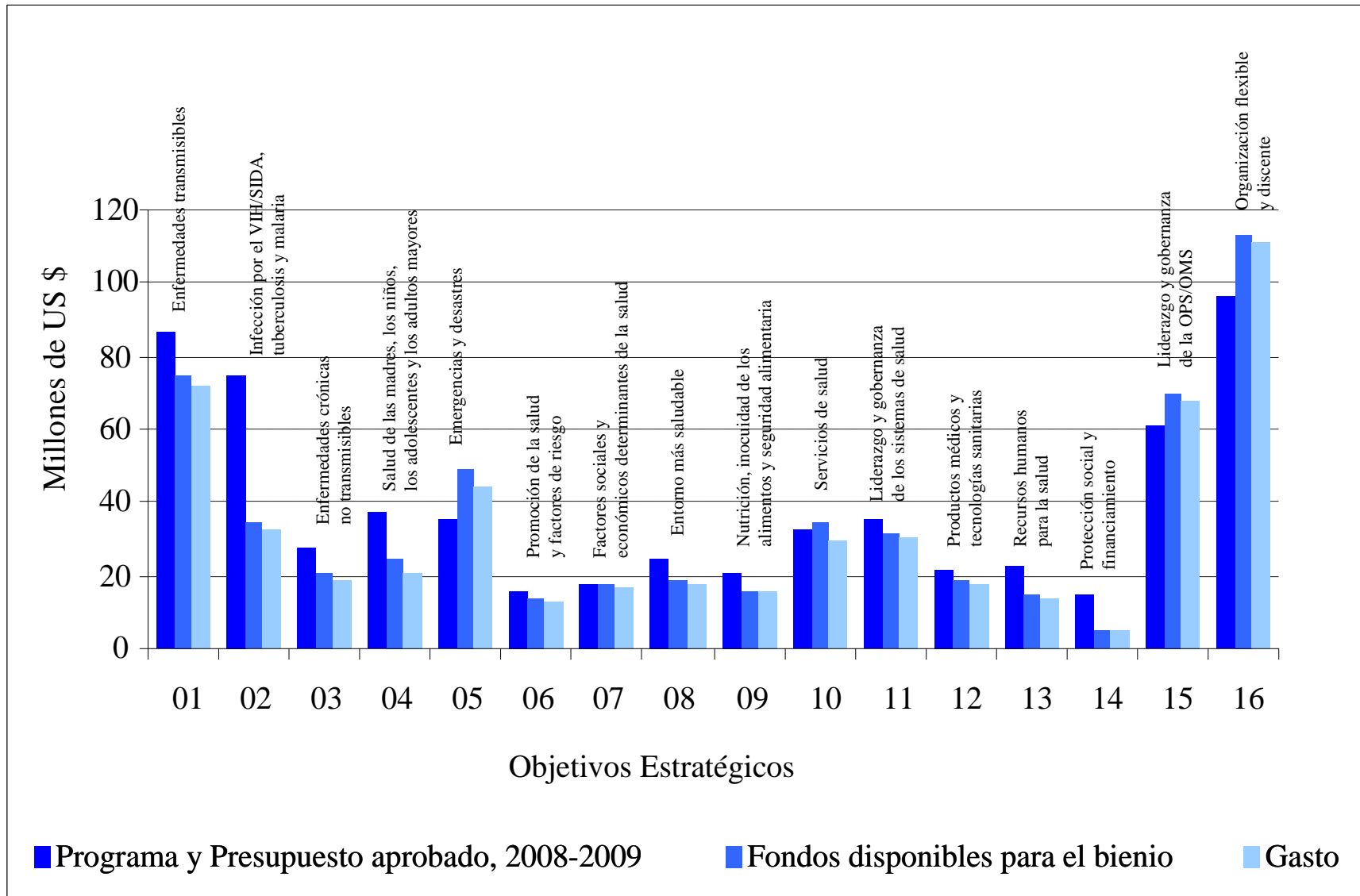
Situación de la brecha de financiamiento durante el bienio 2008-2009



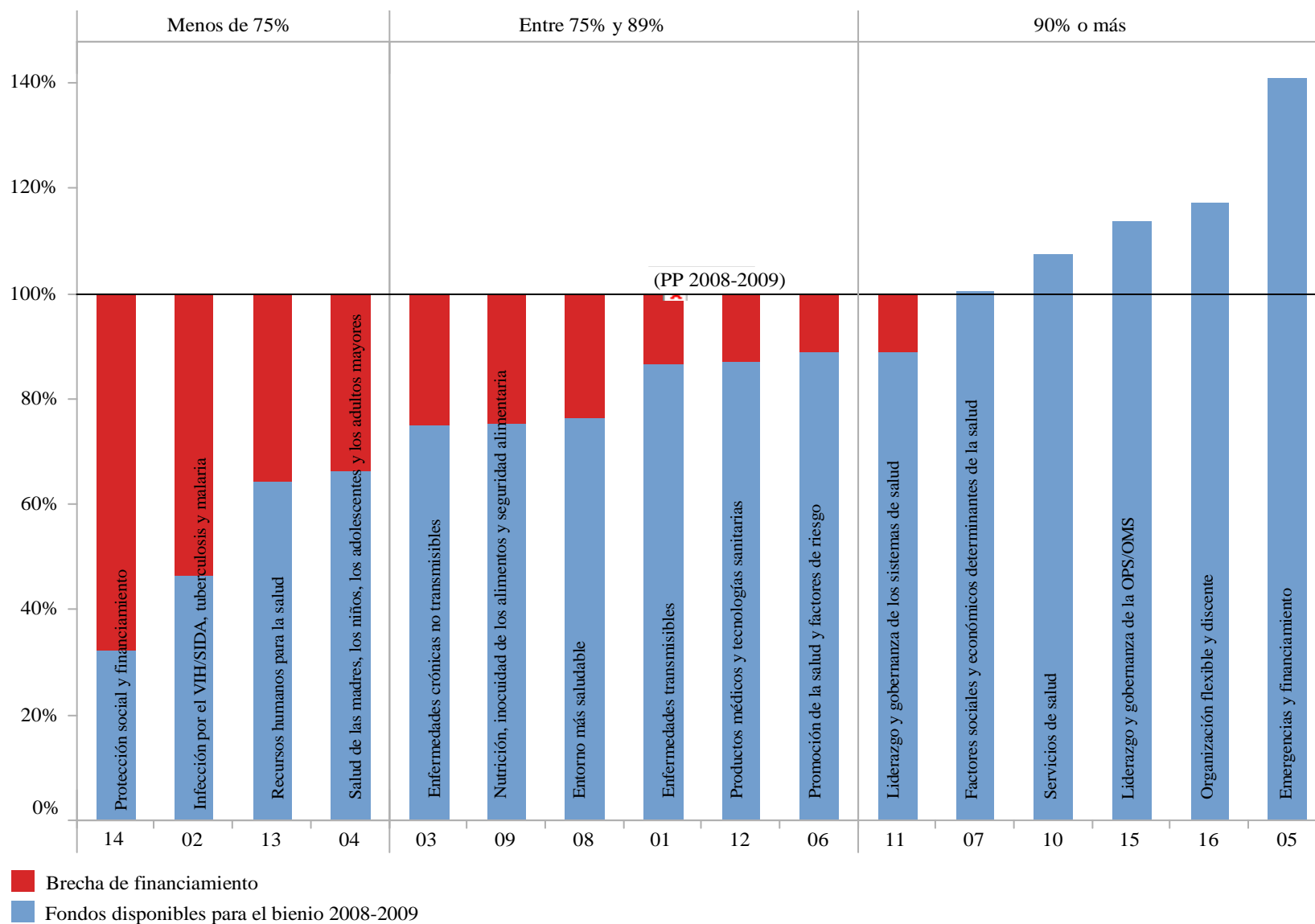
Tipo de financiamiento	Comienzo del bienio (miles de US\$)	Fines del bienio (miles de US\$)
Presupuesto ordinario	279.067	278.064
Recursos movilizados *	0	280.676
Brecha de financiamiento	347.000	66.327
Programa y Presupuesto aprobado para 2008-2009 (PP 2008-2009)	626.067	626.067

Nota: Las cifras no incluyen los fondos de proyectos financiados internamente por los gobiernos ni los recursos del Fondo Rotatorio, del Fondo Estratégico o de otros fondos que no estén usándose para financiar directamente el Plan Estratégico.

Panorama del presupuesto por objetivo estratégico, 2008-2009



Fondos disponibles por OE como porcentaje de su programa y presupuesto aprobado para 2008-2009



Alineamiento de la clasificación según prioridad programática con la asignación de fondos disponibles, 2008-2009

Objetivo Estratégico	Clasificación según la prioridad programática (a)	Clasificación según los fondos disponibles (b)	Diferencia entre las clasificaciones (a-b)	Financiamiento según la prioridad*
OE 4 Salud de las madres, los niños, los adolescentes y los adultos mayores	1	9	-8	Muy deficitario
OE 1 Enfermedades transmisibles	2	6	-4	Deficitario
OE 2 VIH/SIDA, TB y malaria	3	11	-8	Muy deficitario
OE 3 Enfermedades crónicas no transmisibles	4	8	-4	Deficitario
OE 7 Factores sociales y económicos determinantes de la salud	5	3	2	Aceptable
OE 13 Recursos humanos para la salud	6	10	-4	Deficitario
OE 10 Servicios de salud	7	2	5	Superavitario
OE 8 Entornos saludables	8	7	1	Aceptable
OE 6 Promoción de la salud y factores de riesgo	9	4	5	Superavitario
OE 14 Protección social y financiamiento	10	12	-2	Aceptable
OE 11 Liderazgo y gobernanza de los sistemas de salud	11	4	7	Superavitario
OE 12 Productos médicos y tecnologías sanitarias	12	6	6	Superavitario
OE 5 Emergencias y desastres	13	1	12	Muy superavitario
OE 9 Nutrición, inocuidad de los alimentos y seguridad alimentaria	14	8	6	Superavitario

* Criterios: Financiamiento aceptable: diferencia de +/- 2 puntos en las clasificaciones; Deficitario o superavitario: diferencia de +/- 3 a +/- 7 puntos; Muy deficitario o muy superavitario: +/-8 o más puntos

Principales Conclusiones y Recomendaciones

- La evaluación de fin del bienio 2008-2009 fue la primera que abarcó un bienio completo en el marco de la gerencia basada en resultados.
- El progreso logrado en el bienio 2008-2009 indica que la Organización está bien encaminada hacia la consecución de las metas del Plan Estratégico.
- Las herramientas de planificación y de seguimiento y evaluación del desempeño han contribuido a la mejora del desempeño programático, presupuestario y de movilización de recursos de la Organización en comparación con bienios anteriores.
- Los mecanismos de coordinación y asignación de recursos han contribuido a la mejora de la gerencia e implementación de los fondos de “otras fuentes”.
- Es necesario armonizar mejor la movilización y la asignación de recursos con las prioridades programáticas establecidas en el Plan Estratégico.
- La mayoría de los RPR “en riesgo” están relacionados con políticas de alto nivel y macro intervenciones para aumentar y mantener los logros. Se requiere incrementar y sostener intervenciones conjuntas por los Estados Miembros, la OSP y socios para lograr estos resultados. Las metas de indicadores no alcanzadas en el 2008-2009 (la mayoría del tipo número de país) requerirán atención especial en los bienios 2010-2011 y 2012-2013.
- La evaluación cualitativa de las metas de indicadores de RPR complementan la evaluación cuantitativa. El análisis complementario permite reflejar el progreso real programático y orienta la reprogramación de las metas para bienios futuros.
- El seguimiento y la evaluación del desempeño del Plan Estratégico requieren un diálogo constante entre todos los niveles de la Organización, en particular en los equipos a cargo de los OE y con las entidades de país.

Muchas gracias