

# Modelo comunitario de organización de servicios

**Renato Oliveira e Souza**

Jefe de Unidad de Salud Mental y Uso de Sustancias (NMH/MH) OPS/OMS

**OPS**



Organización  
Panamericana  
de la Salud



Organización  
Mundial de la Salud

OFICINA REGIONAL PARA LAS  
Américas

# Antecedentes

En vez de promover la salud de manera holística en la comunidad, los recursos se concentran frecuentemente en:

- Servicios de instituciones psiquiátricas clásicas
- Un enfoque biomédico
- Costos altos y capacidad rehabilitativa baja
- Exclusión de los determinantes sociales cruciales en SM
- Entrenamiento y desarrollo de capacidades que muchas veces no se centra en el abordaje en la comunidad
- La investigación no siempre está relacionada con la atención basada en la comunidad



**Introducir un cambio de paradigma es fundamental**

**Proporcionar servicios de asistencia social y de SM integrales y adaptables en entornos comunitarios**

# PLAN DE ACCIÓN INTEGRAL DE SALUD MENTAL 2013 - 2030

## Objetivo 2. Proporcionar servicios de asistencia social y de salud mental integrales, integrados y adaptables en entornos comunitarios

La cobertura de los servicios para los problemas de salud mental habrá aumentado al menos en un 50% para el año 2030.

El 80% de los países habrán duplicado el número de centros de salud mental de base comunitaria para el año 2030.

El 80% de los países habrán integrado la salud mental en la atención primaria de salud para el año 2030.





# ¿QUÉ es la Salud Mental Comunitaria (SMC) y POR QUÉ este modelo?

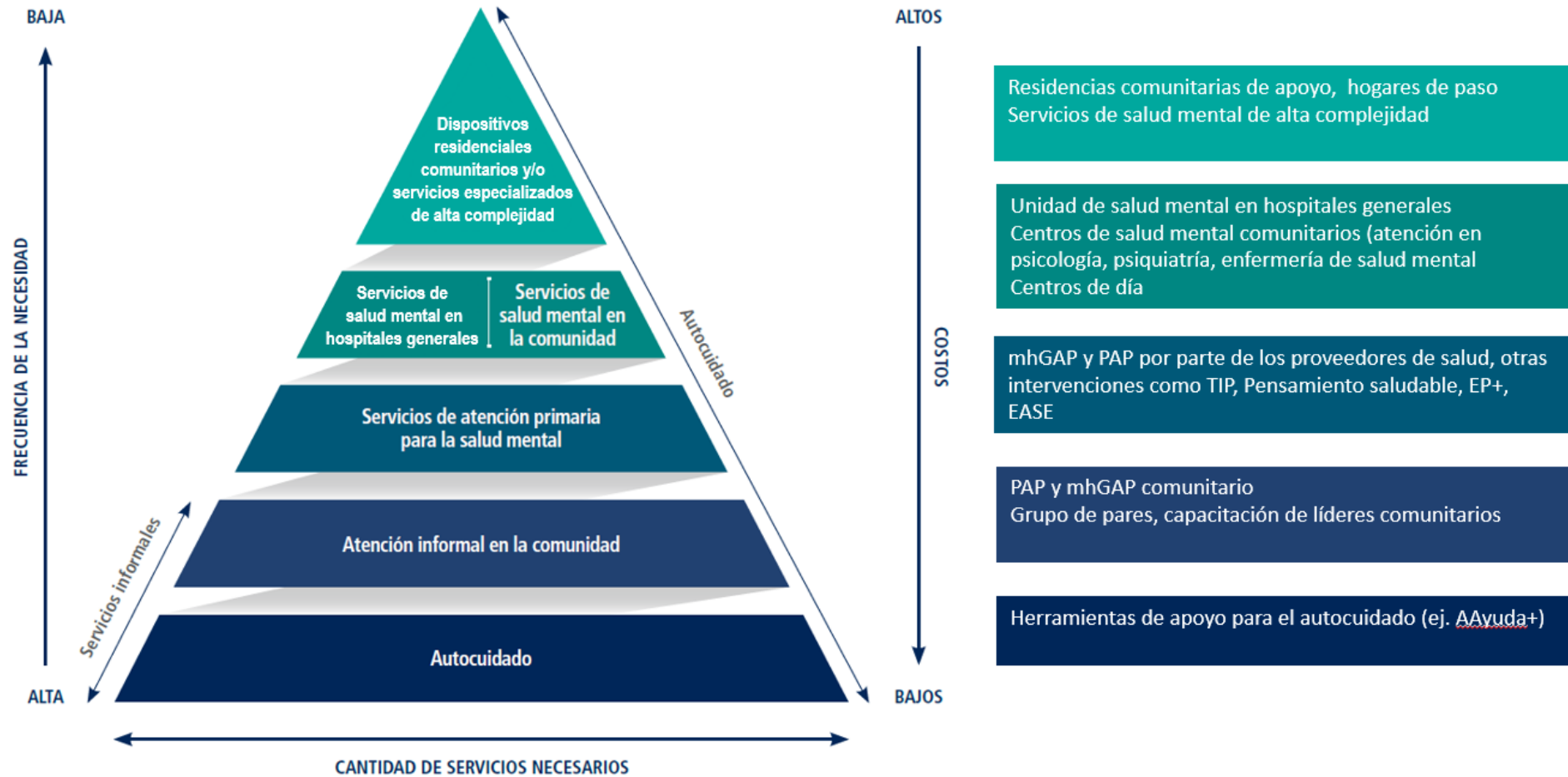
Un sistema de atención en el que **la comunidad del usuario** es el principal proveedor de atención para las personas con una enfermedad mental.

## Los servicios de SMC:

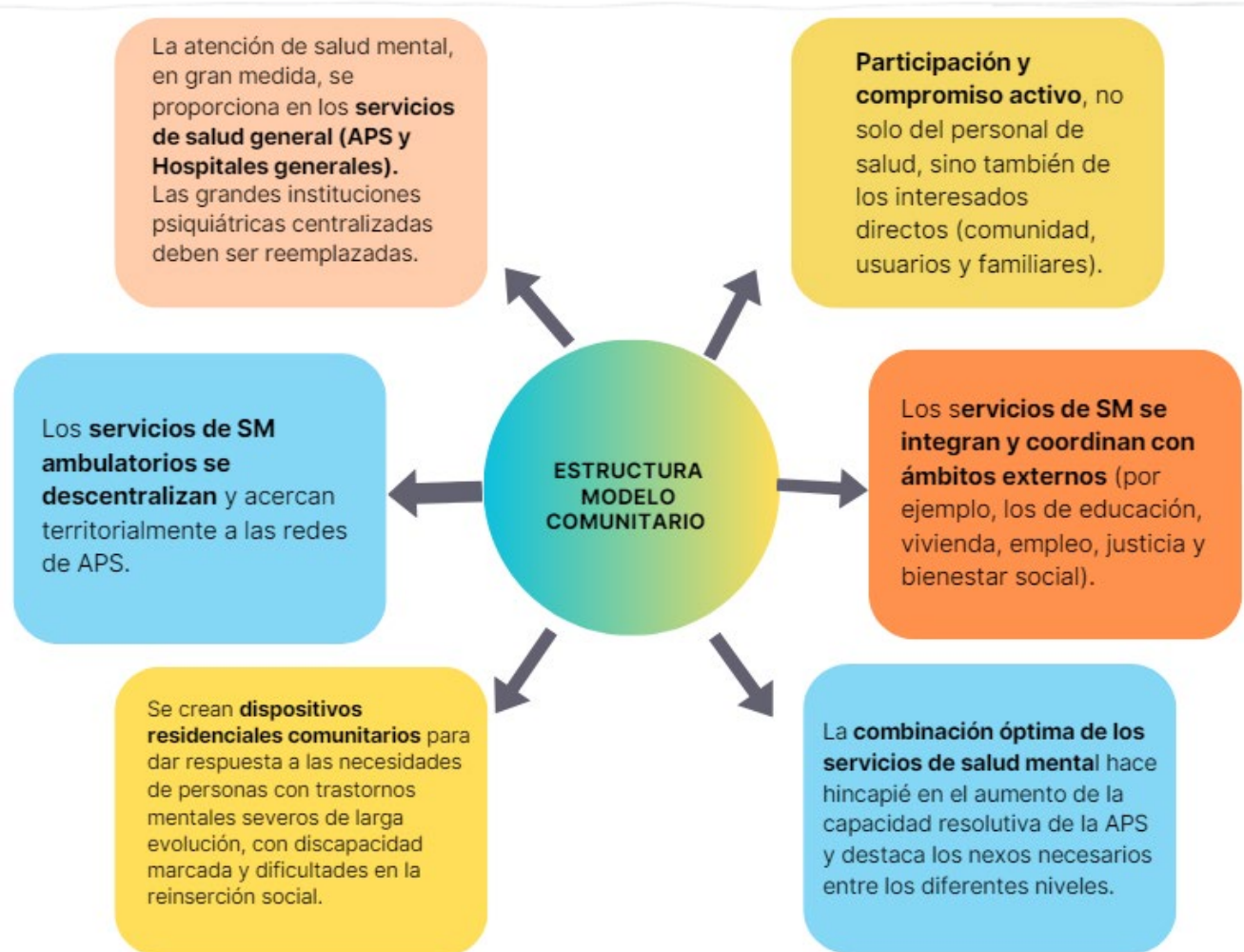
- Son más accesibles y eficaces
- Disminuyen la exclusión social
- Generan mayor satisfacción entre los usuarios
- Promueven un cuadro de protección y empoderamiento de los usuarios que a menudo sufren del abandono y violaciones de los derechos humanos

Los recursos de los hospitales psiquiátricos en transformación deben ser aprovechados para el desarrollo de nuevos servicios comunitarios

# Pirámide de la OMS de la organización de los servicios para una combinación óptima de los servicios de salud mental



# MODELO COMUNITARIO: PRINCIPIOS ESTRUCTURALES







## El enfoque

- Centrado en las personas
- Basado en los derechos
- Orientado hacia la recuperación

Transversales:

Género, equidad, dignidad, etnicidad

# PLATAFORMA COMUNITARIA

Una vía para hacer llegar los servicios de salud y bienestar social a las personas en el lugar en el que viven y trabajan.

Puede incluir múltiples entornos y una amplia variedad de prestadores de servicios que proporcionan toda una gama de actividades e intervenciones que están fuera del ámbito del sistema de atención de salud formal

Figura 3. Dimensiones de la plataforma comunitaria



## ENTORNOS DE LA PLATAFORMA COMUNITARIA

- Entornos de salud comunitaria
- Grupos vecinales y de la comunidad
- Sector del bienestar social
- Escuelas
- Lugares de trabajo
- Hogares



## PRESTADORES DE SERVICIOS DE LA COMUNIDAD

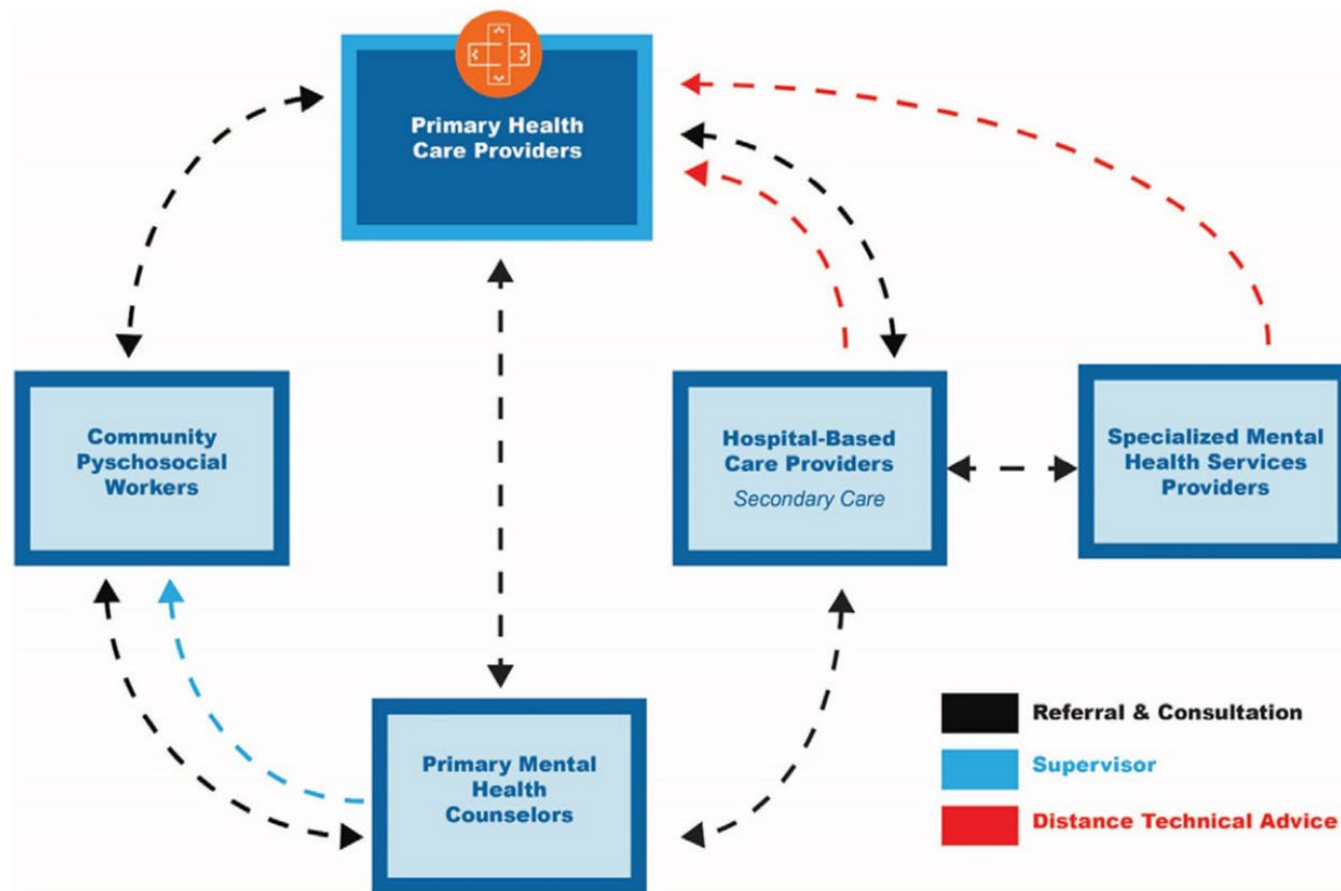
- Agentes comunitarios de salud, enfermeras o consejeros escolares
- Docentes, policías, asistentes sociales, trabajadores para la juventud
- Personas ancianas del pueblo, curanderos, miembros de grupos confesionales, otros líderes de la comunidad
- Miembros de la comunidad, como compañeros, familias y amigos de personas con trastornos de salud mental



## GAMA DE INTERVENCIONES

- Actividades de sensibilización y contra la estigmatización
- Promoción de la salud mental y prevención de los trastornos conexos
- Apoyo a las personas con trastornos de salud mental
- Rehabilitación y recuperación

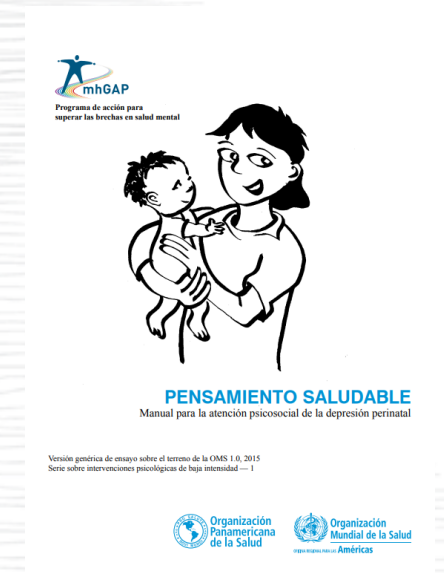
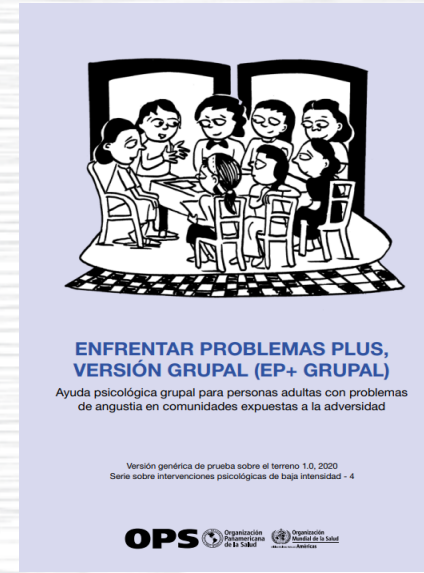
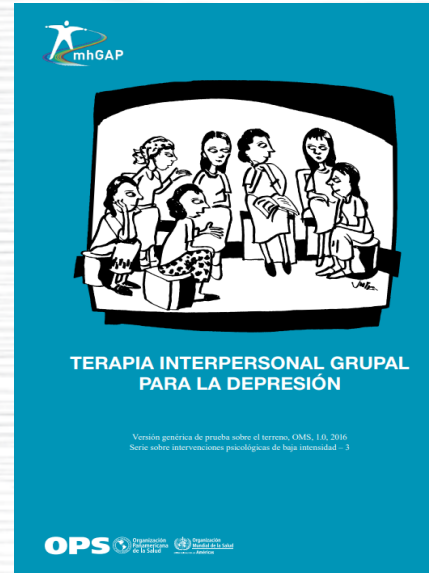
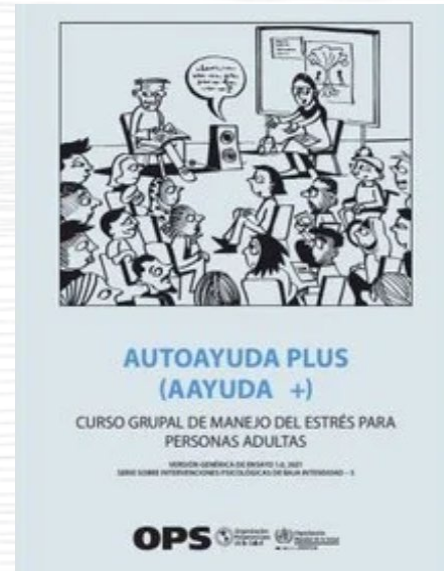




**Figure 1.** Comprehensive, collaborative, and community-based care (C4) framework for LMICs.

# RECURSOS DE OPS/OMS

## Intervenciones psicológicas escalables



# RECURSOS DE OPS/OMS



**Guía de intervención mhGAP**  
para los trastornos mentales, neurológicos y por consumo  
de sustancias en el nivel de atención de salud no especializada

Versión 2.0

Organización Panamericana de la Salud  
Organización Mundial de la Salud  
OFICINA REGIONAL PARA LAS Américas

**mhGAP**  
Mental Health Gap Action Programme



VERSIÓN DE PRUEBA  
SOBRE EL TERRENO

**Herramientas  
del mhGAP  
para usar en  
la comunidad**

Programa Mundial para Superar  
las Brechas en Salud Mental (mhGAP)

**OPS** Organización Panamericana de la Salud  
Organización Mundial de la Salud  
OFICINA REGIONAL PARA LAS Américas



**Orientaciones sobre los servicios comunitarios de salud mental**

Promover los enfoques centrados en las personas y basados en los derechos

**OPS** Organización Panamericana de la Salud Organización Mundial de la Salud OFICINA REGIONAL PARA LAS Américas

Módulo Técnico

**Servicios de salud mental en momentos de crisis**

Promover los enfoques centrados en las personas y basados en los derechos

**OPS** Organización Panamericana de la Salud Organización Mundial de la Salud OFICINA REGIONAL PARA LAS Américas

Módulo Técnico

**Servicios de salud mental hospitalarios**

Promover los enfoques centrados en las personas y basados en los derechos

**OPS** Organización Panamericana de la Salud Organización Mundial de la Salud OFICINA REGIONAL PARA LAS Américas

Módulo Técnico

**Centros de salud mental comunitarios**

Promover los enfoques centrados en las personas y basados en los derechos

**OPS** Organización Panamericana de la Salud Organización Mundial de la Salud OFICINA REGIONAL PARA LAS Américas

Módulo Técnico

**Servicios de salud mental de apoyo entre pares**

Promover los enfoques centrados en las personas y basados en los derechos

**OPS** Organización Panamericana de la Salud Organización Mundial de la Salud OFICINA REGIONAL PARA LAS Américas

Módulo Técnico

**Servicios de salud mental de alcance comunitario**

Promover los enfoques centrados en las personas y basados en los derechos

**OPS** Organización Panamericana de la Salud Organización Mundial de la Salud OFICINA REGIONAL PARA LAS Américas

Módulo Técnico

**Asistencia a la vida cotidiana en materia de salud mental**

Promover los enfoques centrados en las personas y basados en los derechos

**OPS** Organización Panamericana de la Salud Organización Mundial de la Salud OFICINA REGIONAL PARA LAS Américas

Módulo Técnico

**Redes integrales de servicios de salud mental**

Promover los enfoques centrados en las personas y basados en los derechos

**OPS** Organización Panamericana de la Salud Organización Mundial de la Salud OFICINA REGIONAL PARA LAS Américas

# BARRERAS

- Recursos insuficientes: depende de los recursos disponibles en la comunidad
- Falta de capacitación del personal
- Dependencia de la participación de la comunidad
- Derivación a plataforma comunitaria que no esté centrada en la persona
- Descoordinación intersectorial
- Legislación y políticas desactualizadas
- Resistencia al cambio
- Falta de evaluación y monitoreo
- Inadecuada integración con Atención Primaria



# MEDIDAS DE ACCIÓN



Establecer una **política con fundamentos en los derechos humanos** y realizar una actualización de la legislación.



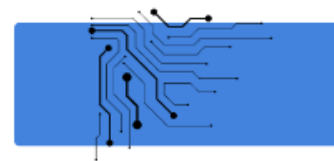
Optimizar el **financiamiento** y lograr una **redistribución de recursos**.



**Expandir y reestructurar los servicios** ofrecidos en y para la comunidad:



**Fomentar el desarrollo profesional y la formación** continua de la fuerza laboral



Implementar **sistemas eficientes de información y gestión de datos**



**Promover la investigación** que explore los **servicios y apoyos con buenas prácticas basados en los DDHH** y orientados **hacia la recuperación**



- Desarrollar una red descentralizada de servicios ambulatorios de SM
- Implementación de residencias comunitarias
- Integración a las redes de APS
- Asegurar que la atención y el apoyo sean personalizados, promoviendo la inclusión y respetando los derechos individuales.
- Integrar y coordinar servicios con la estructura (plataforma comunitaria) disponible



## CONCLUSIONES

- Las comunidades se presentan cómo una **gran oportunidad** para abordar la salud mental de su población.
- Los servicios comunitarios pueden **llegar a las personas donde viven y trabajan** con un **enfoque holístico e integral**.
- Los servicios comunitarios pueden **abarcar todo el espectro** de la promoción y prevención de los trastornos de salud mental, la prestación de apoyo a las personas que tienen estos trastornos, y la rehabilitación con un **enfoque participativo y basado en derechos humanos**.
- Los servicios comunitarios pueden **reducir el estigma, la discriminación y la exclusión social** a las que se enfrentan las personas con trastornos de salud mental.

**¡Gracias por su atención!**

**OPS**



Organización  
Panamericana  
de la Salud



Organización  
Mundial de la Salud  
INFORMACIÓN EN LAS  
Américas

#UniversalHealth